

速度取締り指針

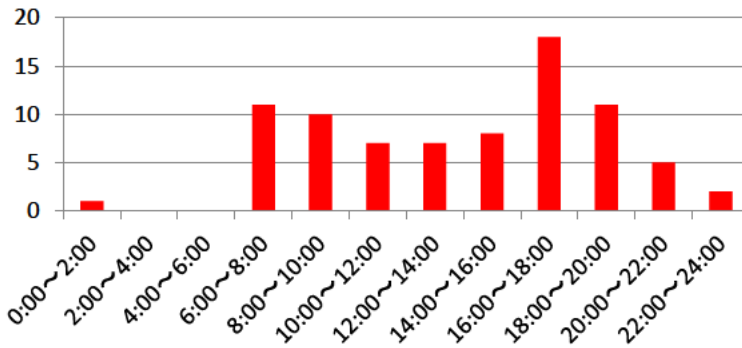
ひたちなか警察署の速度取締り重点

重点路線	重点時間帯	区域	規制速度
県道 那珂湊那珂線	7:00～12:00 14:00～18:00	三反田地区	40km/h

★ 重点以外の場所、時間帯であっても、交通指導取締りを実施することがあります。

人身交通事故発生状況

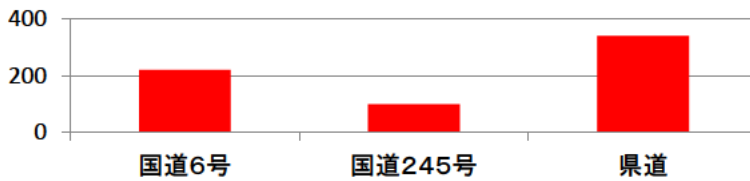
那珂湊那珂線における時間帯別の
人身交通事故発生状況(過去3年間)



▼県道那珂湊那珂線における時間帯別の人身交通事故発生状況は、午後4時～午後6時の間で最も多く発生しています。(過去3年間)

▼ひたちなか警察署管内における主な路線別の人身交通事故発生状況は県道で最も多く発生しています。(過去3年間)

主な路線別の人身事故発生状況(過去3年間)



▼三反田小学校前を通る県道那珂湊那珂線は速度取締りの要望があります。

～令和3年上半期～(令和2年12月1日～令和3年5月31日までの間)

●ひたちなか警察署管内では、人身交通事故が重傷事故14件を含む209件(負傷者数256人)、物件交通事故が2,027件発生しています。

●重傷事故の特徴として、歩行者と車両に関する交通事故は、歩行者が横断中の交通事故が多く、さらに、車両同士の交通事故は交差点直進と右折の交通事故が多く発生しています。

その他の交通指導取締り要点

重点路線以外でも、交通事故抑止のため可搬式速度違反自動取締装置による最高速度違反取締りのほか、横断歩行者等妨害等違反などの取締りを強化します。