

# 速度取締り指針

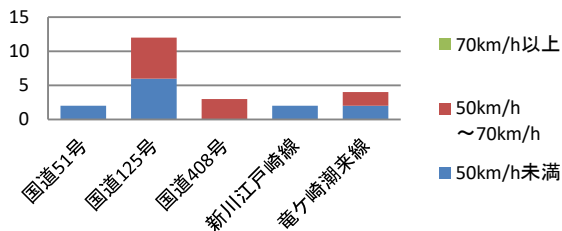
## 稲敷警察署の速度取締り重点

重点路線	重点時間帯	区域	規制速度
国道125号	6:00～10:00 14:00～20:00	佐倉地区	50km/h

★ 重点以外の場所、時間帯であっても、取締りを実施します。

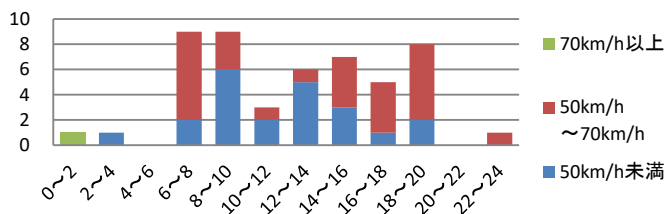
## 稲敷警察署管内における交通事故実態

主な路線別・危険認知速度別  
人身事故発生状況  
(R2.6～R2.11)



▼ 令和2年6月～令和2年11月における、主な幹線道路別の発生状況を見ると、国道125号での発生が最も多くなっています。  
▼ 危険認知速度別では、国道125号及び国道408号において、比較的高い速度での事故が多く発生しています。

国道125号における  
時間帯別・危険認知速度別  
人身事故の発生状況(過去3年間)



▼ 過去3年の国道125号における時間帯別・危険認知速度別事故発生状況を比較すると、6～10時の時間帯に事故が多発しています。  
高速度での事故は、6時～8時が最も多く、次いで18時～20時に多く発生しています。

～令和2年6月1日から令和2年11月30日～

- 管内では死亡事故が稲敷市柴崎地内(市道)で発生しています。
- 国道125号での人身事故は、全体の約20%を占めています。

## その他の交通指導取締り要点

国道125号では、速度取締りのほか、交差点関連違反等の取締りを強化しています。