

速度取締り指針

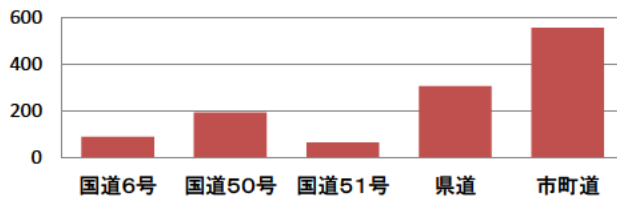
水戸警察署の速度取締り重点

重点路線	重点時間帯	区域	規制速度
県道 水戸 勝田那珂湊線	7:00～10:00 14:00～17:00	水戸市 柳河地区	40km/h

★ 重点路線・時間帯以外でも、取締りを行うことがあります。

水戸警察署管内における交通事故実態

主な路線別の人身事故発生状況
(過去3年間)



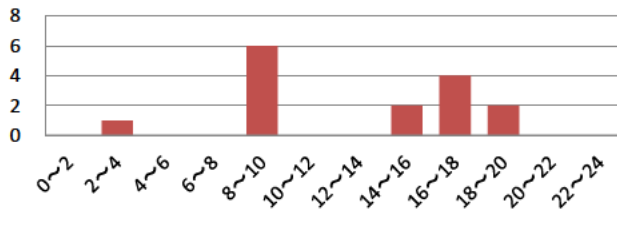
▼ 人身事故の発生を路線別に見ると、①市町道②県道③国道の順で発生しています。

▼ 過去3年間の死亡事故の発生は、①市町道6件②国道1件③県道0件の順となります。

▼ 県道水戸勝田那珂湊線の人身事故の特徴として
8時～10時
14時～20時
に多く発生している傾向にあります。

▼ 児童の通学時間帯における取締り要望が寄せられています。

県道水戸勝田那珂湊線における時間帯別の人身交通事故の発生状況(過去3年間)



～令和3年5月31日現在～

- 水戸警察署管内では、死亡事故が2件(市道2件)発生しています。
- 死亡事故は、午前4時から午前6時までの時間帯に発生しています。
- 県道水戸勝田那珂湊線では、人身事故が3件(軽傷3件)発生しています。

その他の交通指導取締り要点

管内において可搬式速度違反自動取締装置による取締りを実施するほか、横断歩行者等妨害等違反・信号無視・一時不停止の交差点関連違反の取締りを強化します。