

# 速度取締り指針

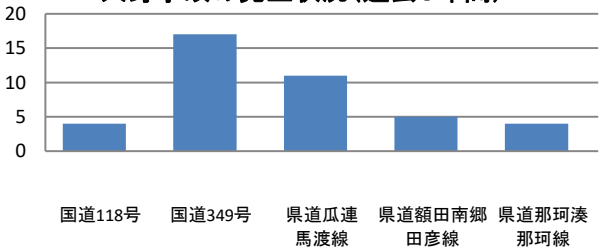
## 那珂警察署の速度取締り重点

重点路線	重点時間帯	区域	規制速度
国道349号	8:00～12:00 14:00～18:00	額田南郷地区	60km/h (法定速度)

★ 重点以外の場所、時間帯であっても、取締りを実施することがあります。

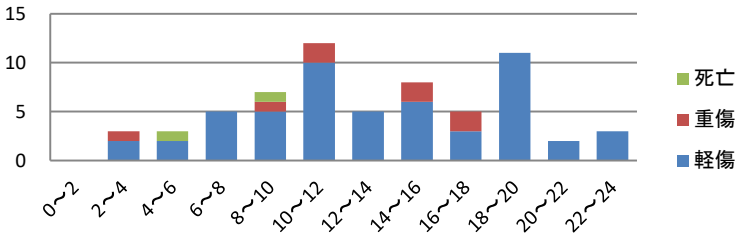
## 那珂警察署管内における交通事故実態

主な路線別における  
人身事故の発生状況(過去3年間)



▼ 主な路線別に過去3年の人身事故発生状況を比較すると、国道349号で最も多く発生しています。  
▼ 過去3年の死亡事故は、5件あり、国道349号で2件、市道で3件発生しています。

国道349号における時間帯別人身事故  
(軽傷、重傷及び死亡事故)の発生状況(過去3年間)



▼ 過去3年の国道349号における時間帯別人身事故の発生状況を比較すると、  
10時～12時  
18時～20時  
の時間帯に件数が多いが、死亡事故は  
4時～10時  
の間に発生しています。

～令和7年6月1日から令和7年11月30日まで～

- 那珂警察署管内では人身事故が49件発生し、うち7件が国道349号で発生
- 管内人身事故の発生時間は、午後4時～午後6時までの時間が多く、10件発生

## その他の交通指導取締り要点

飲酒運転、横断歩行者等妨害等違反、携帯電話使用等違反等の取締りを強化します。  
生活道路において、可搬式速度違反自動取締装置を使用した速度取締りを実施します。