

速度取締り指針

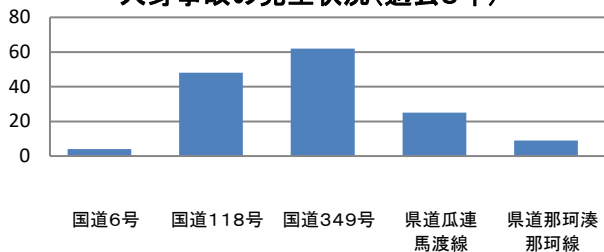
那珂警察署の速度取締り重点

重点路線	重点時間帯	区域	規制速度
国道349号	8:00～12:00 14:00～18:00	額田南郷地区	法定 60km/h

★ 重点以外の場所、時間帯であっても、取締りを実施することがある。

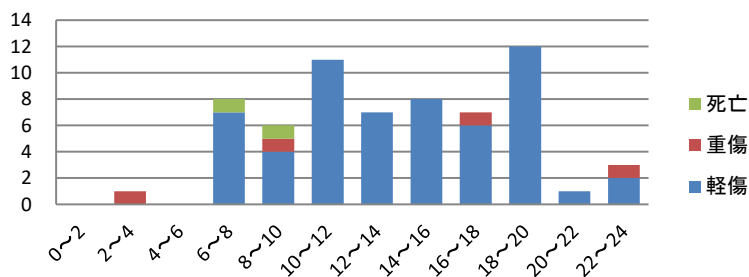
那珂警察署管内における交通事故実態

主な路線別における
人身事故の発生状況(過去3年)



▼ 主な路線別に過去3年の人身事故発生状況を比較すると、国道349号での発生が最も多い。
▼ 過去3年の死亡事故は4件あるが、うち2件は国道349号で発生している。

国道349号における時間帯別人身事故
(軽傷、重傷及び死亡事故)の発生状況(過去3年)



▼ 過去3年の国道349号における時間帯別人身事故の発生状況を比較すると、18時～20時の時間帯に件数が多いが、死亡事故は6時～10時の間に発生している。

～令和4年6月1日から令和4年11月30日まで～

- 那珂警察署管内では人身事故が57件発生し、うち10件が国道349号で発生
- 管内人身事故の発生時間は、午前8時～午前10時までの通勤通学時間帯及び午後4時～午後6時までの薄暮時が多く、それぞれ10件発生

その他の交通指導取締り要点

国道349号においては、速度取締りのほか、携帯電話使用等違反の取締りを強化します。生活道路において、可搬式速度違反自動取締装置を使用した速度取締りを実施します。