

速度取締り指針

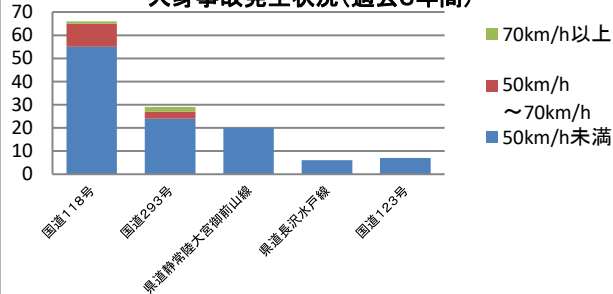
大宮警察署の速度取締り重点

重点路線	重点時間帯	区域	規制速度
国道118号	10:00～12:00	泉地区	60km/h (法定速度)
県道静常陸大宮御前山線	14:00～16:00	上村田地区	50km/h (指定速度)

★ 重点以外の場所、時間帯であっても、取締りを実施することがあります。

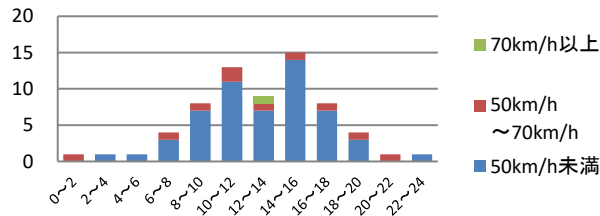
大宮警察署管内における交通事故実態

主な路線別・危険認知速度別
人身事故発生状況(過去3年間)



- ◆ 主な路線別に人身事故発生状況を比較すると、国道118号で最も多く発生しています。
- ◆ 危険認知速度別に見ても、国道118号で高速度での事故が発生しています。
- ◆ 県道静常陸大宮御前山線の上村田地区は、速度違反車両に対する取締り要望があります。

時間帯別・危険認知速度別
人身交通事故の発生状況(過去3年間)



- ◆ 過去3年間における時間帯別・危険認知速度別事故発生状況を比較すると、14時～16時の時間帯に事故が最も多く発生しています。
- ◆ 日中の時間帯は70km/h以上の高速度での事故も発生しています。

～令和7年11月30日現在(過去3年間)～

- 大宮警察署管内では、国道118号において人身事故が66件発生しています。
- 人身事故の発生時間帯は、10時から16時の間で多く発生しています。

その他の交通指導取締り要点

レーザーパトカーによる取締りのほか、可搬式速度違反自動取締装置による取締り等も実施します。
そのほか、飲酒運転、過積載、携帯電話使用等、横断歩行者等妨害等違反の取締りも強化します。