

速度取締り指針

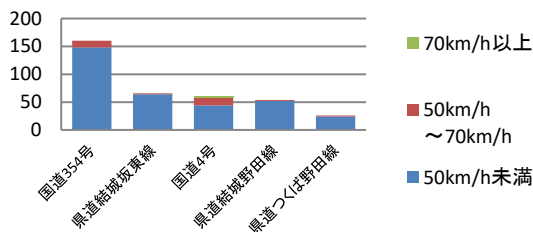
境警察署の速度取締り重点

重点路線	重点時間帯	区域	規制速度
国道354号	6:00～10:00	坂東市寺久	50km/h
県道結城坂東線	17:00～20:00	坂東市弓田	(指定速度)

★ 重点以外の場所、時間帯であっても、取締りを実施することがあります。

境警察署管内における交通事故実態

主な路線別・危険認知速度別
人身事故発生状況(過去3年)

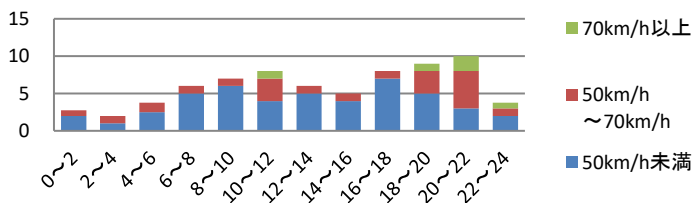


▼主な幹線道路別に過去3年の事故発生状況を比較すると、国道354号で最も多く発生しています。

▼危険認知速度別に見ても、国道では高速度での事故が多発しています。

▼県道結城坂東線では、重傷事故が多く発生しています。

国道354号における時間帯別・危険認知速度別
死亡事故及び重傷事故の発生状況(過去3年)



▼過去3年の国道354号における時間帯別・危険認知速度別事故発生状況(死亡・重傷事故)を比較すると、10時～12時及び20時～22時の時間帯に高速度での事故が多発しています。

～令和7年11月30日現在～

● 境警察署管内では人身事故の類型として、追突および出会い頭が多く、全人身事故の約71パーセントを占めています。

その他の交通指導取締り要点

通学路等において可搬式速度違反自動取締装置による速度違反取締りを実施するほか、飲酒運転、携帯電話使用等、横断歩行者等妨害等違反などの取締りを強化します。