



# 広報しもつま

6月号

下妻警察署

0296-43-0110



## 水の事故にご注意を！！

### ○ 海での事故を防ぐために

ヘッドランド周辺は、穏やかなように見えても、沖に向かう強い潮の流れ「**離岸流（りがんりゅう）**」が発生しやすく、この流れに巻き込まれると、水泳選手でも流れに逆らって泳ぐことは困難と言われており、浅瀬にいてもあっという間に沖に流されてしまうことがあります。



### ○ 子どもの水の事故を防ぐために

子どもの水の事故は、自宅近くの川・池・用水路等**身近な場所**でも発生しています。

保護者の方は、自宅の周辺に危険な場所がないか、お子さんと一緒に確認しておき、子どもたちだけで危険な水辺に近づかないよう、よく話しておきましょう。

また、お子さんと水辺にお出かけになる際は、**絶対に目を離さない**ようにしてください。



## 安全に水辺でのレジャーをお楽しみください！！



## 地震への備えを！！

4月20日（月）、青森県で震度5強を観測する地震が発生し、**北海道・三陸沖後発地震注意報**が発表されました。

この注意報では、茨城県沿岸の9市町村も対象地域に含まれました。

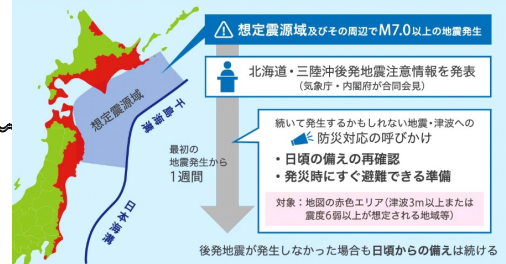
この注意報は、突発的に発生する地震への日頃からの備えを前提とした上で必要な防災対応を広く呼びかけ、より多くの人命を守るための取組となっています。

大規模地震はいつどこで発生するか分かりません。日頃からの地震への備えを再確認しましょう。

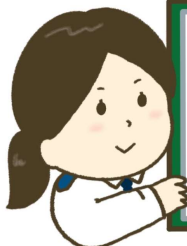
### 北海道・三陸沖後発地震注意情報とは

- ・日本海溝・千島海溝沿いの後発地震（※発生確率は1/100程度）に注意を促すため最初の地震発生後に発表
- ・事前避難を呼びかけるものではない

### 発表の流れ



## 刑法犯認知件数



	総数	住居侵入窃盗	自動車盗	金属盗	自転車盗
県内	5,821	300	118	491	619
下妻署管内	119	11	2	13	6

R8.4末現在

※ 総数・・・住居侵入窃盗や自動車盗などの合計

## ダウンロードはこちらから！

いばらきポリス



iOS端末 (iPhone等)



アンドロイド端末

