

水の事故にご注意を！！

○ 海での事故を防ぐために

神栖市から大洗町にかけての鹿島灘沿岸には、**ヘッドランド**と呼ばれる人工岬が設置されています。

ヘッドランド周辺は、穏やかなように見えても、沖に向かう強い潮の流れ**離岸流（りがんりゅう）**が発生しやすく、この流れに巻き込まれると、水泳選手でも流れに逆らって泳ぐことは困難と言われており、浅瀬にいてもあっという間に沖に流されてしまうことがあります。

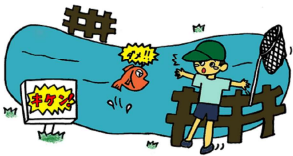


○ 子どもの水の事故を防ぐために

子どもの水の事故は、自宅近くの川・池・用水路等**身近な場所**でも発生しています。

保護者の方は、自宅の周辺に危険な場所がないか、お子さんと一緒に確認しておき、子どもたちだけで危険な水辺に近づかないよう、よく話しておきましょう。

また、お子さんと水辺にお出かけになる際は、**絶対に目を離さない**ようにしてください。



高道祖だより



高道祖駐在所
0296 - 43 - 0110

薬物乱用は

「ダメ。ゼッタイ。」

薬物乱用とは？

薬物乱用とは、薬物や薬品を本来の医療目的からはずれて使ったり、医療目的でない薬物を不正に使ったりすることです。

薬局などで買える風邪薬や睡眠剤などの医薬品や化学薬品でも、本来の目的ではない使い方や遊び目的の使用、処方された薬の用量を超えて大量に服薬する（オーバードーズ、OD）などの行為があたります。



ODで嫌な気持ちなくなるってネットで見かけるけど、それは間違いだよ。



ODにより、気分がよくなる、頭がぼんやりする、幻覚が見えるといった症状が現れ、悩みから解放されたり嫌な気持ちが和らいだような感覚になります。

しかし、その症状は一時的であなただの悩みや嫌な気持ちがなくなるわけではありません。

身体への影響

吐き気・嘔吐・意識障害、死に至る不整脈・心肺停止、肝障害・腎障害

心への影響

薬物を使いたいという欲求を抑えられず、自分の意思ではやめられない依存性

『少しの放置』が狙われます



被害防止のポイント！！

空き巣被害にあわないために

- ☑ 必ず施錠
- ☑ 郵便物をためない
- ☑ 庭木をこまめに管理
- ☑ 防犯カメラ等を活用



刑法犯認知件数

	総数	住居侵入窃盗	自動車盗	金属盗	自転車盗
県内	5,821	300	118	491	619
下妻管内	119	11	2	13	6

R8.4末現在

※ 総数・・・住居侵入窃盗や自動車盗などの合計