

## 速度取締り指針

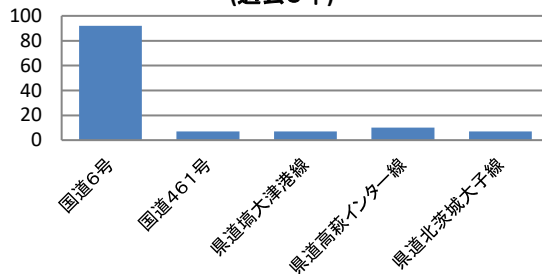
### 高萩警察署の速度取締り重点

重点路線	重点時間帯	区域	規制速度
国道6号	10:00～14:00 16:00～20:00	北茨城市内	50km/h (指定速度)

★ 重点以外の場所、時間帯であっても、取締りを実施することがあります。

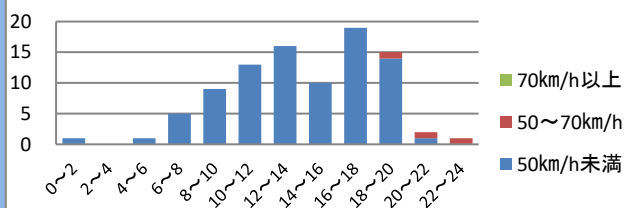
### 高萩警察署管内における人身交通事故実態

路線別人身事故発生件数  
(過去3年)



▼ 主な幹線道路別に過去3年の人身事故発生状況を比較すると、国道6号での発生が最も多く、さらに、他の路線と比較して高速度での事故が多い傾向にあります。

国道6号における、時間帯別・危険認知速度別  
人身事故発生状況(過去3年)



▼ 過去3年の国道6号における時間帯別、人身事故の発生状況を比較すると、10時～14時、16時～20時に多発しています。

～令和7年11月30日現在～

● 高萩警察署管内では死亡事故が高萩市内の県道で1件、北茨城市内の市道で3件発生しています。

● 事故類型としては出会い頭事故が最も多く、事故原因は前方不注意などの脇見漫然運転が多数を占めます。

### その他の交通指導取締り要点

管内において、速度取締りのほか、過積載、携帯電話使用等、シートベルト違反、横断歩行者等妨害等、夜間の飲酒運転等の取締りを強化します。

可搬式速度違反自動取締装置による速度違反取締りを強化します。