

速度取締り指針

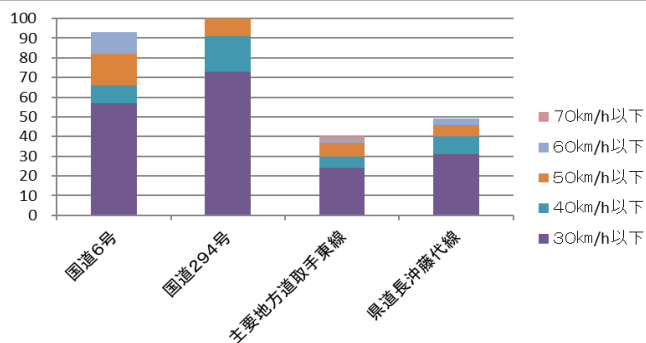
取手警察署の速度取締り重点

重点路線	重点時間帯	区域	規制速度
国道6号	6:00～10:00 16:00～20:00	白山地区から 新川地区まで	60km/h (法定速度)

★ 重点以外の場所、時間帯であっても、取締りを実施することがあります。

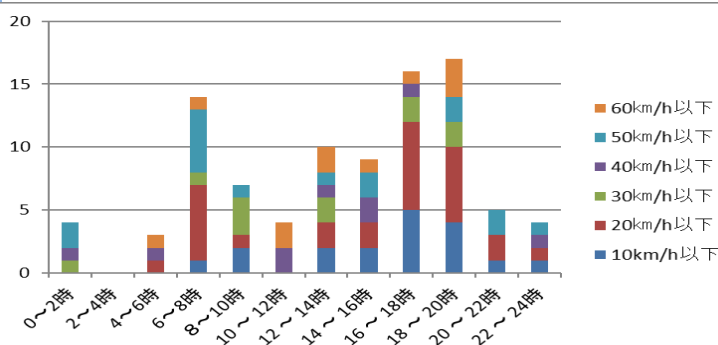
取手警察署管内における交通事故実態

主な路線別・危険認知速度別人身事故発生状況(過去3年間)



- ▼ 主な幹線道路別に過去3年の事故状況を比較すると、国道が他の路線と比べ多く発生しています。
- ▼ 危険認知速度別にしても、国道6号は比較的高速度での事故が多発傾向にあります。
- ▼ 国道6号及び国道294号では、危険認知度の高い事故が、他の路線と比べ多く発生しています。

国道6号における時間帯別・危険認知速度別人身事故発生状況(過去3年)



- ▼ 国道6号の時間帯別事故発生状況は、18時～20時に最も多く発生し、高速度の事故が発生している。

～令和7年11月30日現在～

- 取手警察署管内では、人身交通事故の発生が248件、死者数は2名となっています。
- 市町別では、取手市が146件、守谷市が84件、利根町が18件となり、取手市内での人身交通事故の発生が最も多くなっています。
- 国道・県道において全人身交通事故の約50%が発生しています。

その他の交通指導取締り要点

主要な幹線道路においては、速度違反取締り(可搬式速度違反自動取締装置含む)のほか、飲酒運転、信号無視、過積載違反、携帯電話使用等違反等の取締りを強化します。