

交通安全かわら版

令和4年2月
茨城県取手警察署
号外

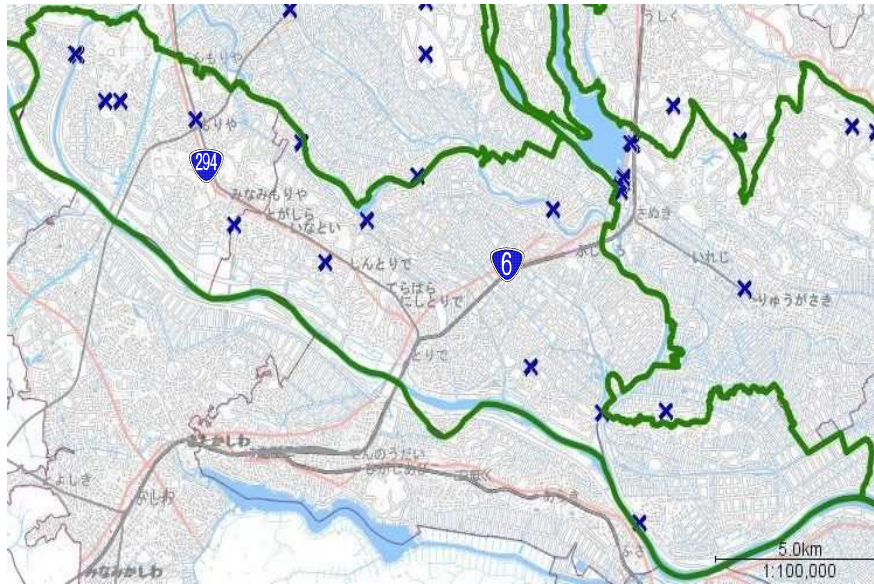
～路面凍結によるスリップ事故防止～

路面凍結によるスリップ事故

当署管内の路面凍結による
スリップ事故発生地点

※ R2年・3年中発生場所

ここが危険！



「急」はキケン！

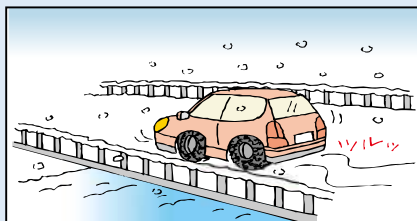


スタッドレス装着
(タイヤ等)



さらにここがキケン！

- ① 橋の上
- ② カーブ
- ③ 坂道
- ④ 山道
- ⑤ 陽の当たらない場所
- ⑥ トンネルの出入り口



「長め」の車間距離



気象情報・道路交通情報はこまめにチェック!!