

## 速度取締り指針

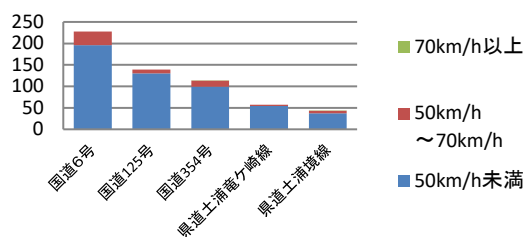
### 土浦警察署の速度取締り重点

重点路線	重点時間帯	区域	規制速度
国道354号	8:00～11:00 14:00～17:00	土浦市	40km/h

★ 重点以外の場所、時間帯であっても、取締りを実施することがあります。

### 土浦警察署管内における交通事故実態

主な路線別・危険認知速度別  
人身事故発生状況(過去3年)



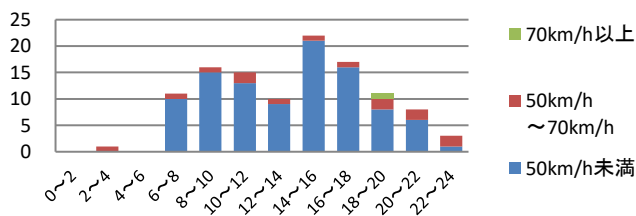
▼主な幹線道路別に過去3年の事故発生状況を比較すると、国道6号、国道125号、国道354号、県道土浦竜ヶ崎線、県道土浦境線の順で多く発生しています。

▼危険認知速度別に見ると、国道354号で70km/h以上の高速度での事故が発生しています。

▼過去3年の国道354号における時間帯別・危険認知速度別事故発生状況(死亡・重傷事故)を比較すると、8時～12時、14時～18時の時間帯に事故が多発しています。

※危険認知速度とは、事故前に危険を感じた速度を言います。

国道354号における時間帯別・危険認知速度別  
死亡事故及び重傷事故の発生状況(過去3年)



～令和7年11月30日現在～

- 土浦警察署管内では、死亡事故が2件発生し、県道及び市道での発生です。
- 死亡事故2件とも午前6時から午前8時までの時間帯に発生しています。
- 指定場所一時不停止・横断歩行者妨害が起因する事故が増加傾向にあります。

### その他の交通指導取締り要点

国道6号において、速度取締りのほか、過積載違反、携帯電話使用違反、シートベルト違反の取締りを強化します。可搬式速度違反自動取締装置による取締りも実施します。