

速度取締り指針

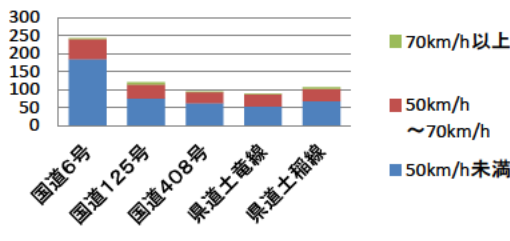
牛久警察署の速度取締り重点

重点路線	重点時間帯	区域	規制速度
県道 土浦竜ヶ崎線	8:00～12:00 14:00～18:00	牛久市さくら台地内	法定速度 60km/h

★ 重点以外の場所、時間帯であっても、取締りを実施することがあります。

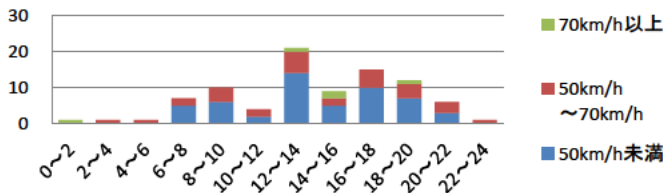
牛久警察署管内における交通事故実態

主な路線別・危険認知速度別
人身事故発生状況(過去3年)



- ▼ 主な幹線道路別に過去3年の事故発生状況と比較すると、国道6号での発生が最も多い。
- ▼ 危険認知速度別に見ても、国道6号は比較的に高速度での事故が多発し、他の幹線道路での発生はほぼ同じです。

県道土浦竜ヶ崎線における時間帯別・危険認知
速度別交通事故の発生状況(過去3年)



- ▼ 過去3年の県道土浦竜ヶ崎線における時間帯別・危険認知速度別事故発生状況と比較すると、8時～12時及び14時～18時の時間帯に高速度での事故が多発しています。

～令和3年5月31日現在～

- 牛久警察署管内で死亡事故の発生はなく、国道や県道で重傷事故が発生しています。
- 土浦竜ヶ崎線で事故が増加しており、取締り要望があることから取締りを強化します。
- 国道6号では重傷事故が5件発生しているため、重点路線として取締りを強化します。

その他の交通指導取締り要点

県道土浦竜ヶ崎線の速度取締りのほか、住宅街での可搬式速度違反自動取締装置による取締りを実施します。