

いばらき自転車活用推進委員会

次 第

日時 令和2年2月6日（木）
13時15分～14時45分
場所 茨城県庁5階共用会議室

1. 開会
2. 挨拶
3. 議事
 - (1) いばらき自転車活用推進計画の改定について
 - (2) いばらき自転車活用推進計画に基づく各種施策の取組状況について
 - (3) いばらき自転車通行環境整備ガイドライン（案）について
4. その他
5. 閉会

配布資料

◆次第、委員名簿、座席表

- | | |
|-------|----------------------------|
| 資料1-1 | いばらき自転車活用推進計画（改定案） |
| 資料1-2 | いばらき自転車活用推進計画（改定案）について |
| 資料1-3 | ナショナルサイクルルート制度について |
| 資料2-1 | いばらき自転車活用推進計画に基づく各種施策の取組状況 |
| 資料2-2 | いばらき自転車活用推進計画 進捗管理シート |
| 資料2-3 | 地方版自転車活用推進計画等 策定状況一覧 |
| 参考資料1 | いばらき自転車活用推進委員会設置要項 |
| 参考資料2 | いばらき自転車活用推進計画（概要） |
| 参考資料3 | いばらき自転車活用推進計画（本文） |

いばらき自転車活用推進委員会 委員名簿

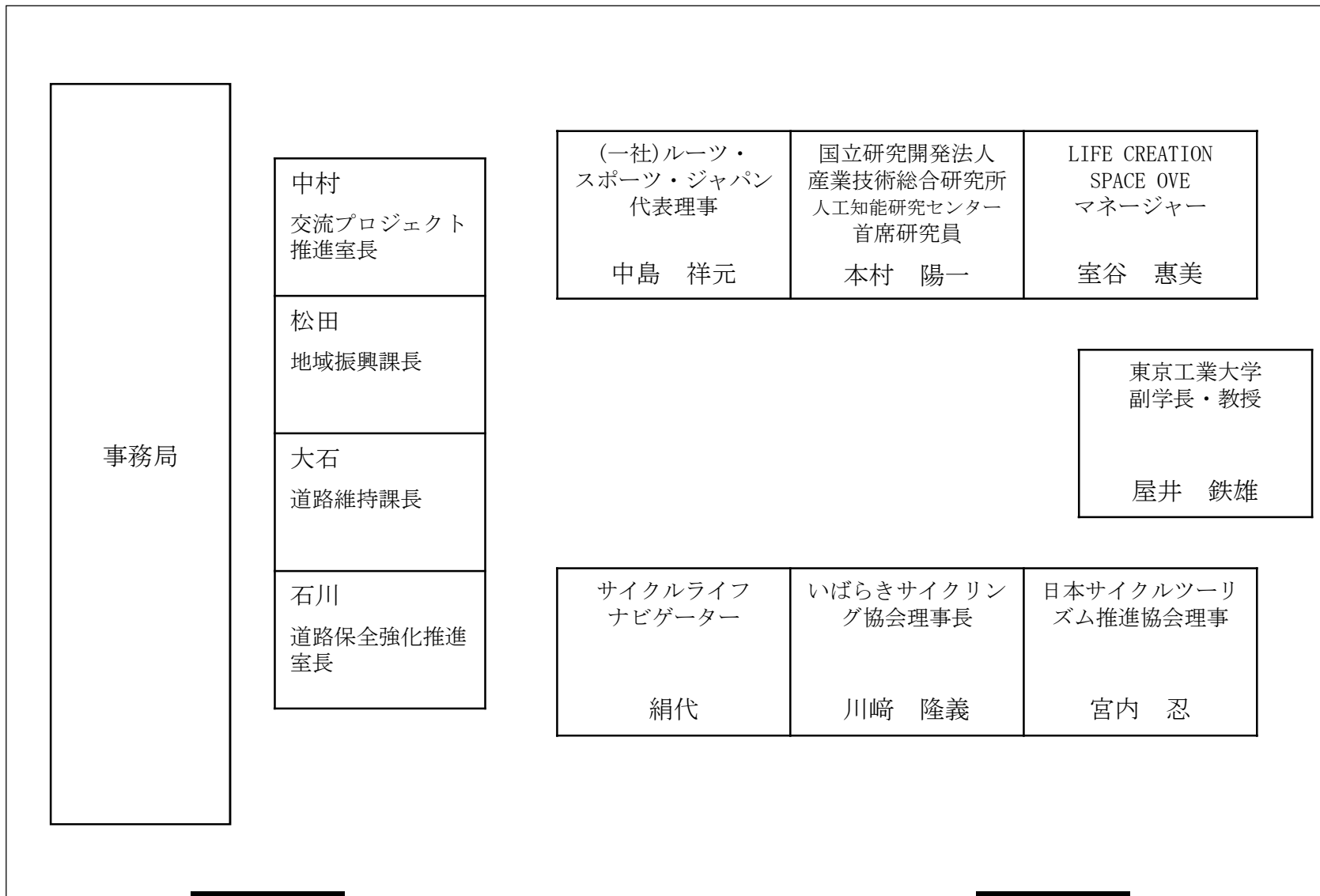
	氏名（敬称略）	所属・役職等
1	屋井 鉄雄	東京工業大学副学長・教授
2	本村 陽一	国立研究開発法人産業技術総合研究所 人工知能研究センター 首席研究員
3	室谷 恵美	LIFE CREATION SPACE OVE マネージャー
4	中島 祥元	(一社)ルーツ・スポーツ・ジャパン代表理事
5	宮内 忍	日本サイクルツーリズム推進協会理事
6	絹代	サイクルライフナビゲーター
7	川崎 隆義	いばらきサイクリング協会理事長

●茨城県出席者

	氏名（敬称略）	所属・役職等
1	松田 慧吾	政策企画部地域振興課長
2	中村 浩	政策企画部地域振興課交流プロジェクト推進室長
3	大石 直人	土木部道路維持課長
4	石川 昭	土木部道路維持課道路保全強化推進室長

いばらき自転車活用推進委員会 座席表

日時 令和2年2月6日(木) 13時15分～14時45分
場所 茨城県庁5階共用会議室



事務局

中村
交流プロジェクト
推進室長

松田
地域振興課長

大石
道路維持課長

石川
道路保全強化推進
室長

(一社)ルーツ・ スポーツ・ジャパン 代表理事 中島 祥元	国立研究開発法人 産業技術総合研究所 人工知能研究センター 首席研究員 本村 陽一	LIFE CREATION SPACE OVE マネージャー 室谷 恵美
--	---	---

東京工業大学
副学長・教授

屋井 鉄雄

サイクルライフ ナビゲーター 絹代	いばらきサイクリン グ協会理事長 川崎 隆義	日本サイクルツーリ ズム推進協会理事 宮内 忍
-----------------------------	----------------------------------	-----------------------------------

出入口

出入口