

いばらき自転車活用推進計画（改定案）について

- 昨年11月7日、つくば霞ヶ浦りんりんロードが、第1次ナショナルサイクルルートに指定されたことを受け、指定水準の維持はもちろん更なる環境整備を進めるとともに、認知度向上につなげる取組を官民一体となって推進していくため、本計画にこれら推進事項等を位置付け、着実に取り組んでいく。

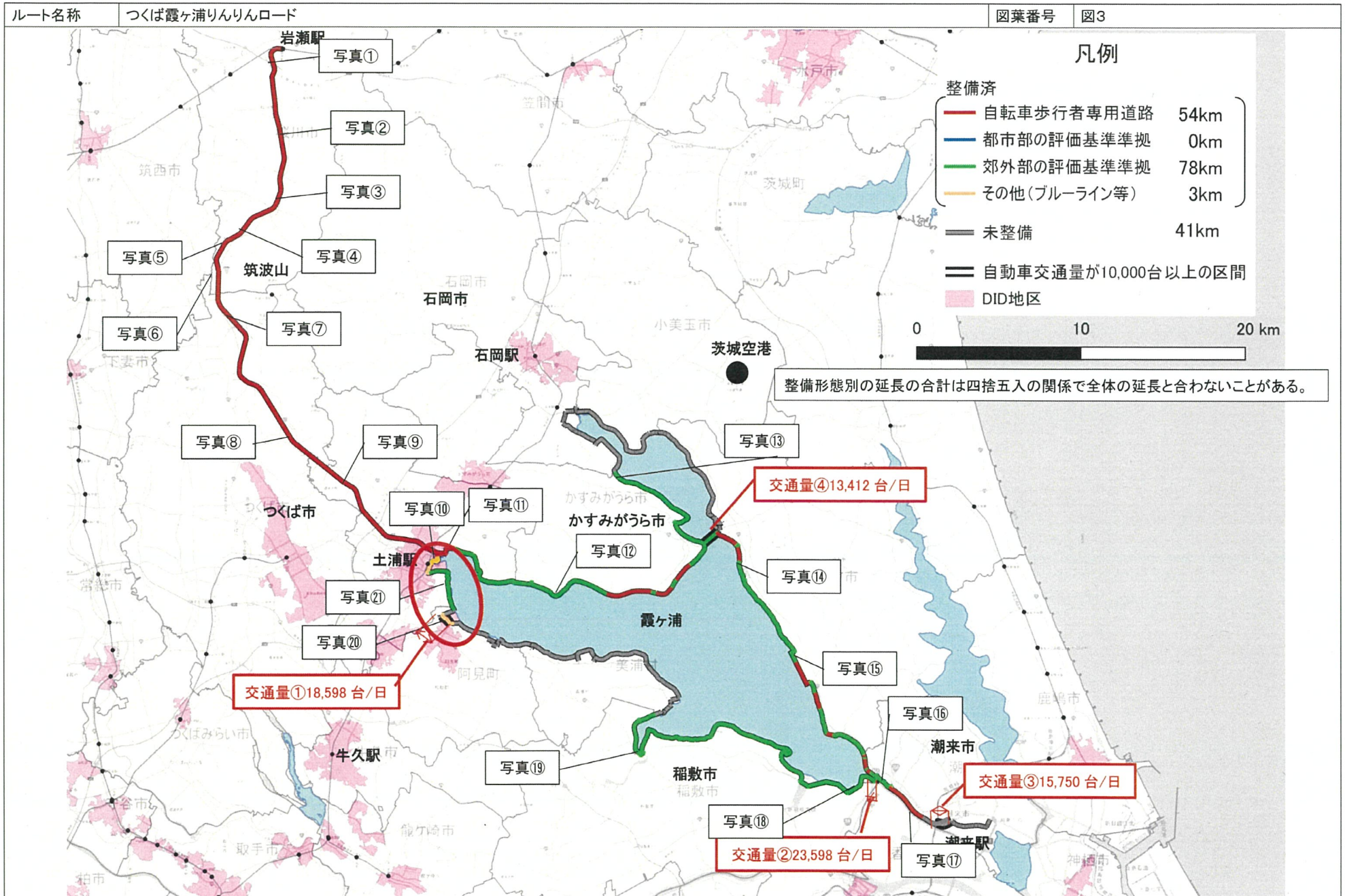
（改定案については、委員からの御意見を踏まえ、庁内手続きを経て、年度内に改定し公表予定。）

○ 特に重点的に取り組む事項（主なもの）

	基準（自転車活用推進本部決定）	具体的な取組内容等
ルート設定	自動車交通量が概ね10,000台/日以上の中幹線道路において車道混在となる区間を避けたルートであること。 ※ 都市部においては、ルートに並行して代替ルートが無い場合は車道混在でもやむを得ないものとするが、市区町村の自転車活用推進計画における自転車ネットワーク計画に位置付けられていること。また、現地及びルートマップ等で注意喚起すること。	令和2年度中に自転車ネットワーク計画へ位置付けを予定。また、交通量が多く危険性が高い区間については、ルートマップ等において注意喚起を実施。（参考: 2~3P）
走行環境	トンネル、橋梁部、急勾配箇所等の現地に注意喚起の看板等の案内表示がされていること。	現在、現地の再調査を含め設計業務を行っており、完了次第整備に着手し、令和2年度迄に整備予定（参考: 4~6P）
	ルート全線で統一された仕様により、ルート名、自転車ピクトによる経路や距離に関する路面表示や案内看板が設置されていること。	
受入環境	ナショナルサイクルルート指定後に自転車活用推進本部事務局がナショナルサイクルルートの共通仕様として示すロゴマークを設置すること。	起終点及び主要な分岐部については、現在看板を作成中。令和元年度中に、起終点及び主要な分岐部に設置を行い、その他については案内看板整備に併せて令和2年度迄に整備予定。
	ルートの存する域内にある主要アクセスポイント（空港、鉄道駅、道の駅等）に、必要な機能を備えた「ゲートウェイ」が整備されていること。	既存の2つのゲートウェイの推奨機能の整備のほか、サイクリングロードに位置する主要施設をゲートウェイ化すべく、JR等関係機関と調整していく。（参考: 6P）
情報発信	サイクリストが必要とする機能を備えたサイクルステーションがルート上に概ね20kmごとに整備されていること。ただし、河川区域などで困難な場合は、ルートの近くでもやむを得ないものとする。	20kmを超える区間に位置する自治体が主体となり、令和2年度までに沿線で新規のサイクルステーションの整備ができるよう、地元関係者と調整を進める。（参考: 6P）
	インバウンドに対応した多言語（日英2か国語以上）で情報発信をしていること。	令和元年度中に繁体字版のウェブページを構築する。（英字版は構築済）（参考: 7P）

いばらき自転車活用推進計画（改定案）について

ルート・走行環境の安全性(整備状況)



(自転車活用推進本部作成資料)

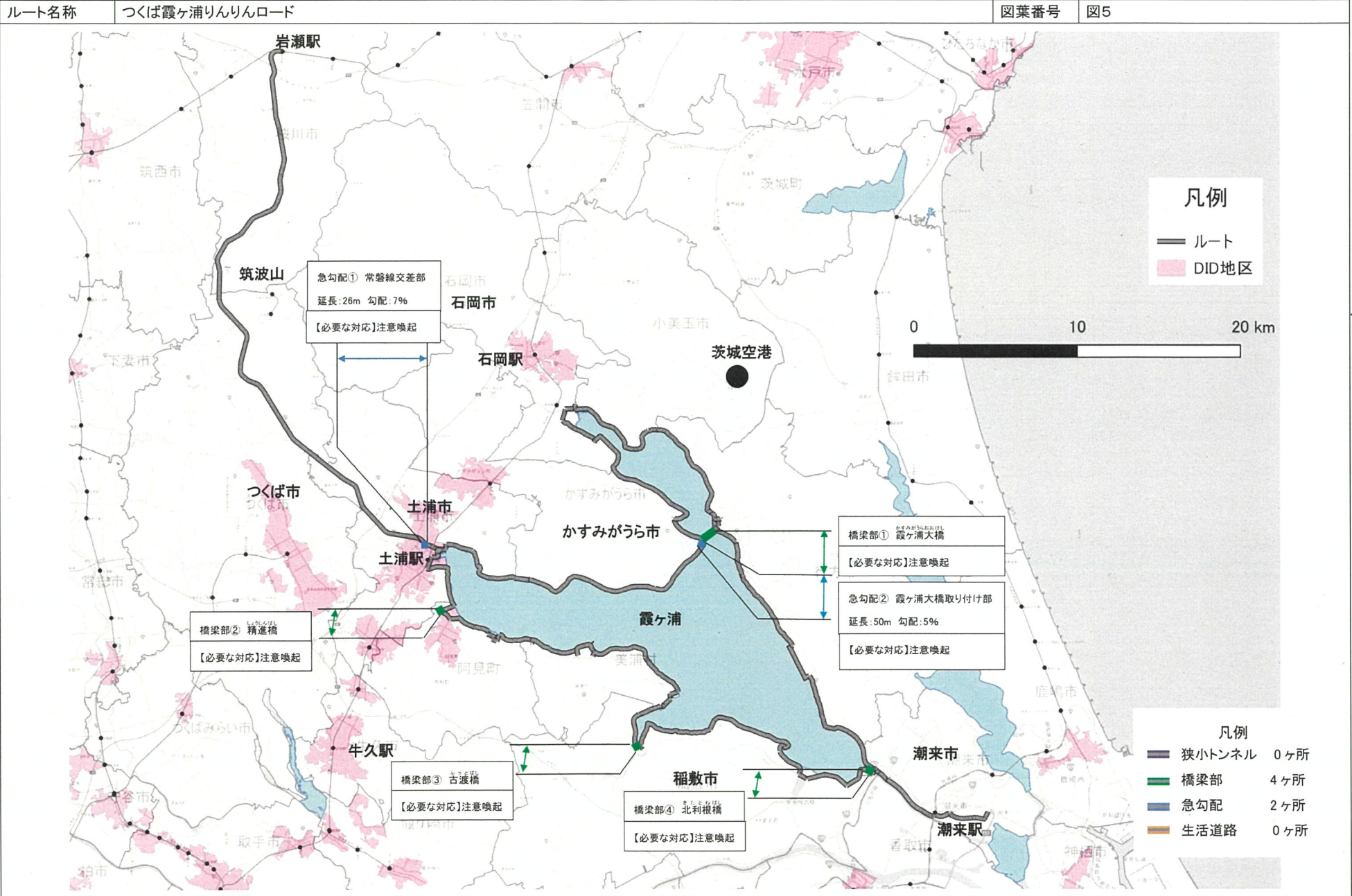
いばらき自転車活用推進計画（改定案）について

写真① 	写真② 	写真③ 	写真④ 	写真⑤ 
写真⑥ 	写真⑦ 	写真⑧ 	写真⑨ 	写真⑩ 
写真⑪ 	写真⑫ 	写真⑬ 	写真⑭ 	写真⑮ 
写真⑯ 	写真⑰ 	写真⑱ 	写真⑲ 	写真⑳ 
写真㉑ 				

(自転車活用推進本部作成資料)

いばらき自転車活用推進計画（改定案）について

課題箇所(狭小トンネル、橋梁、急勾配など)



(自転車活用推進本部作成資料)

いばらき自転車活用推進計画（改定案）について

受入環境(ゲートウェイ・サイクルステーション)位置図



いばらき自転車活用推進計画（改定案）について



Information

Cycling

Highlight

LAKE KASUMIGAURA AREA

Lake Kasumigaura accounts for 35% of Ibaraki's land area. The Lake Kasumigaura Course follows the lake shore and offers superb views of the area. On clear days Mount Tsukuba and Ushiku Daibutsu Big Buddha can be seen across the lake. There are also plenty of places to stop for food along the route.

① Lake Kasumigaura Circuit Course around 125km

② Lake Kasumigaura Mini Circuit Course around 90km

③ Kitaura Area Circuit Course around 73km



⇒ 繁体字版も制作中