

# 物件調書

|   |                               |                    |              |        |  |
|---|-------------------------------|--------------------|--------------|--------|--|
| 物件番号  | 5                             |                    | 最低売却価格(予定価格) | 62.5万円 |  |
| 所在及び地番  | 鹿嶋市大字田野辺字塩釜 107 番 36          |                    |              |        |  |
| 住居表示  | —                             |                    |              |        |  |
| 面積  | (公簿) 406 m <sup>2</sup>       |                    |              |        |  |
| 地目及び形状  | 地目                            | (公簿)雑種地<br>(現況)雑種地 | 形状           | ほぼ長方形  |  |
| 建築基準法の道路要件  | 建築基準法第 42 条第 1 項第 1 号道路       |                    |              |        |  |
| 接面道路の幅員及び構造等  | 幅員約 6m(有効幅員)、未舗装市道(5508 号線) 等 |                    |              |        |  |
| 法令等の制限  | 都市計画区域                        | 市街化調整区域            |              |        |  |
|   | 用途地域                          | —                  |              |        |  |
|   | 指定建ぺい率                        | 60%                | 指定容積率        | 200%   |  |
|   | その他の制限                        | —                  |              |        |  |
| 私道の負担等に関する事項  | 負担の有無                         | 無                  | 負担の内容        |        |  |
| 供給処理施設の状況   | 電 気                           |                    | 上 水 道        | 無      |  |
|   | ガ ス                           | 無                  | 下 水 道        | 無      |  |
| 周囲の施設等(直線距離)  | —                             |                    |              |        |  |
| <p>&lt;特記事項&gt;</p> <ul style="list-style-type: none"> <li>・本物件は、現状有姿による売払いです。立木の伐採・抜根、雑草除去、ゴミの撤去等一切行いません。</li> <li>・地盤調査は実施していません。買受後、土地利用計画に応じて、買主において調査を実施の上、必要な措置を講じてください。</li> <li>・契約に要する印紙税、登記に要する登録免許税は、購入者の負担となります。</li> <li>・購入後に不動産取得税、固定資産税の課税があります。</li> <li>・鹿嶋市条例による区域指定なし。</li> <li>・接面道路から約0.5m~0.8m高い。</li> <li>・接面道路との間に幅約1.5mの水路あり。</li> <li>・雑草、雑木あり。</li> </ul> |                               |                    |              |        |  |

物件番号 5







鹿嶋市大字田野辺  
字塩釜

実測図

②-2鹿嶋市大字田野辺107-36、-37、-43

座標求積表

世界測地系(世界測地2011)区系

| 地番    | 107-36  |           |                 | 距離             |
|-------|---------|-----------|-----------------|----------------|
| 測点    | Xn      | Yn        | (Xn+1 - Xn-1)Yn |                |
| 2BY25 | 337.511 | 70810.405 | 1102518.005850  | 4.136          |
| 2CY24 | 334.735 | 70813.471 | -776682.149928  | 12.207         |
| 2A2   | 326.543 | 70822.522 | -1885224.713118 | 24.883         |
| 2A1   | 308.116 | 70805.799 | -674071.206480  | 13.202         |
| 2CY22 | 317.023 | 70796.053 | 782225.589597   | 3.170          |
| 2BY21 | 319.165 | 70793.715 | 1450421.632920  | 24.801         |
|       | 倍面積     |           | -812.841159     |                |
|       | 面積      |           | 406.420579      |                |
|       | 地積      |           | 406.42          | m <sup>2</sup> |

地積測量面積 406.49m<sup>2</sup>  
許容範囲(甲3) -0.07m<sup>2</sup>  
3.82m<sup>2</sup>

| 地番    | 107-37  |           |                 | 距離             |
|-------|---------|-----------|-----------------|----------------|
| 測点    | Xn      | Yn        | (Xn+1 - Xn-1)Yn |                |
| 2A2   | 326.543 | 70822.522 | 934007.420136   | 7.789          |
| 2CY33 | 321.304 | 70828.287 | -1320239.269680 | 20.000         |
| 2CY32 | 307.903 | 70843.134 | -1575976.358964 | 13.143         |
| 2BY31 | 299.068 | 70852.856 | -2906738.417400 | 32.228         |
| 2BY30 | 266.878 | 70854.624 | -2416000.969152 | 2.464          |
| 2BY29 | 264.960 | 70853.077 | 684015.805358   | 17.230         |
| 2CY28 | 276.532 | 70840.311 | 1774903.992105  | 20.013         |
| 2CY27 | 290.015 | 70825.521 | 1912643.194605  | 19.959         |
| 2CY26 | 303.537 | 70810.840 | 1281747.014840  | 6.810          |
| 2A1   | 308.116 | 70805.799 | 1628958.211794  | 24.883         |
|       | 倍面積     |           | -2679.576358    |                |
|       | 面積      |           | 1339.788179     |                |
|       | 地積      |           | 1339.78         | m <sup>2</sup> |

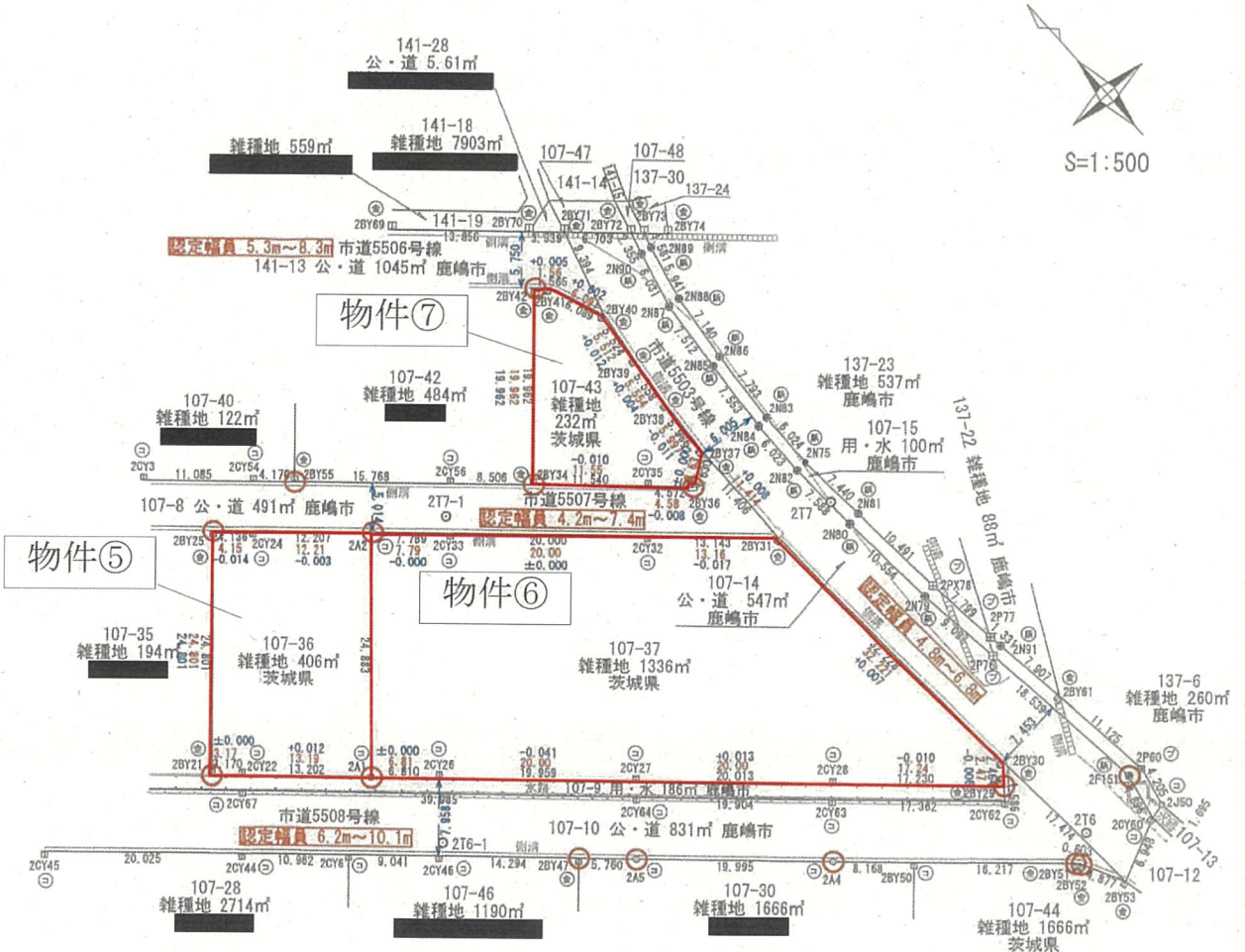
地積測量面積 1336.43m<sup>2</sup>  
許容範囲(甲3) +3.35m<sup>2</sup>  
8.07m<sup>2</sup>

| 地番    | 107-43  |           |                 | 距離             |
|-------|---------|-----------|-----------------|----------------|
| 測点    | Xn      | Yn        | (Xn+1 - Xn-1)Yn |                |
| 2BY42 | 334.134 | 70851.369 | 972151.634049   | 1.565          |
| 2BY41 | 333.076 | 70852.523 | -475703.839422  | 6.089          |
| 2BY40 | 327.420 | 70854.780 | -787409.170140  | 5.524          |
| 2BY39 | 321.963 | 70853.918 | -778046.873558  | 5.558          |
| 2BY38 | 316.439 | 70853.298 | -814742.073702  | 5.986          |
| 2BY37 | 310.464 | 70852.935 | -581438.656940  | 3.630          |
| 2BY36 | 308.515 | 70849.872 | 80910.553824    | 4.572          |
| 2CY35 | 311.606 | 70846.502 | 767976.081680   | 11.540         |
| 2BY34 | 319.355 | 70837.950 | 1595837.337600  | 19.962         |
|       | 倍面積     |           | -465.006809     |                |
|       | 面積      |           | 232.503304      |                |
|       | 地積      |           | 232.50          | m <sup>2</sup> |

地積測量面積 232.25m<sup>2</sup>  
許容範囲(甲3) +0.25m<sup>2</sup>  
2.71m<sup>2</sup>

補助基準点座標一覧表

| 測点名   | X座標     | Y座標       |
|-------|---------|-----------|
| 2T5   | 222.705 | 70857.458 |
| 2T6   | 255.801 | 70856.014 |
| 2T7   | 298.068 | 70859.310 |
| 2T6-1 | 298.360 | 70806.681 |
| 2T7-1 | 322.860 | 70829.089 |



物件⑤

物件⑦

物件⑥

○境界杭設置箇所

| 境界点 | 境界標の種類   |
|-----|----------|
| ⊕   | コンクリート杭  |
| ⊖   | プラスチック杭  |
| ⊗   | 石        |
| ⊙   | 測量標      |
| ⊛   | 金属標      |
| ⊜   | 刻ミ(バイント) |
| ⊝   | 木杭       |

実測の寸法 0.00  
測量図の寸法 0.00  
測量図と実測の比較 0.00