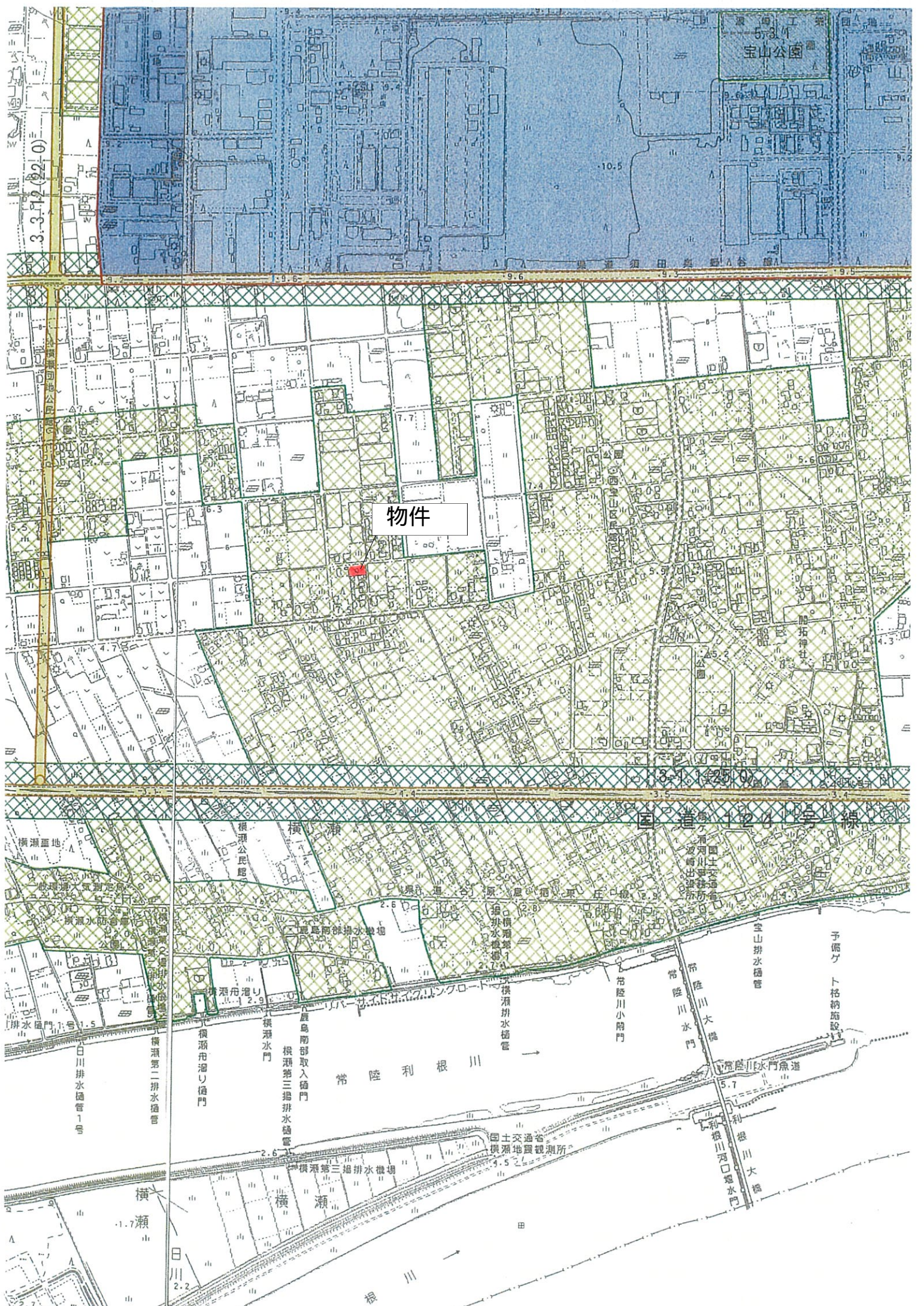


物件番号 1





物件

宝山公園

常陸利根川

常陸川水門

横瀬第一排水場

横瀬第二排水場

横瀬第三排水場

横瀬第四排水場

常陸川大橋

予備ゲト格納施設

日川排水管1号

横瀬第二排水管

横瀬水門

横瀬第三排水管

横瀬第四排水管

横瀬排水管

常陸川小門

常陸川大橋

常陸川水門

常陸川水門

常陸川水門

横瀬

日川

横瀬

横瀬

横瀬

横瀬

横瀬

横瀬

横瀬

横瀬

横瀬

横瀬

横瀬

横瀬

横瀬



(座標値種別：測量成果)

理院が公表した座標補正パラメータ(touhokutaiheiyouki2011.par)による修正がされています。

地番区域見出	太田
--------	----

実測図 地点 ⑦

神栖市太田

与点座標リスト

点名	X座標	Y座標	備考
干潟	-24402.175	73546.928	電子基準点
鏡子	-29895.171	90819.859	電子基準点

座標リスト

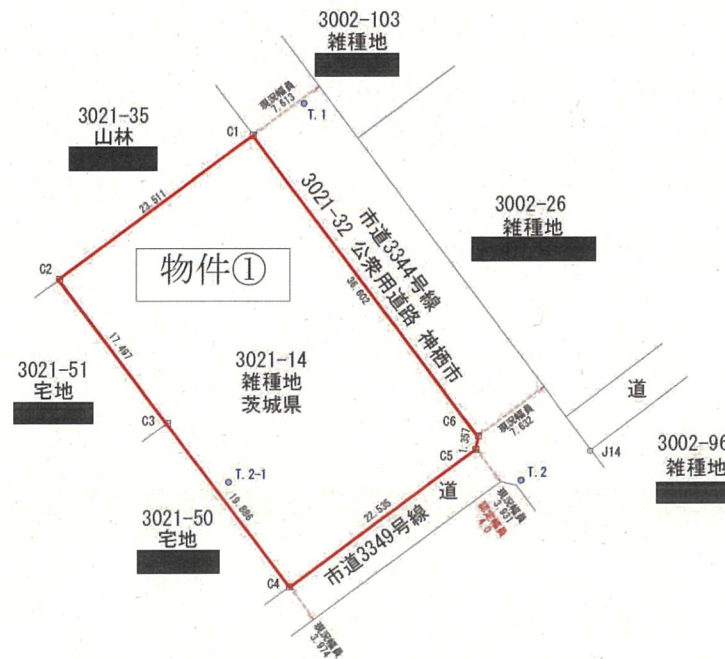
点名	X座標	Y座標	標高
T.1	-16138.131	79418.185	
T.2	-16174.857	79439.366	
T.2-1	-16175.026	79410.893	

座標求積表

地番	3021-14		
地目	公簿：雑種地	現況：雑種地	
公簿地積	880 m ²		
所有者	茨城県		
点名	X	Y	辺長
C1	-16141.233	79413.250	23.511
C2	-16155.282	79394.397	17.497
C3	-16169.281	79404.894	19.886
C4	-16185.184	79416.834	22.535
C5	-16171.852	79435.003	1.357
C6	-16170.511	79435.216	36.602
面積	880.5971575		
地積	880 m ²		



凡例		
点名	記号	杭の種類
C	+	コンクリート杭
P	⊗	プラスチック杭
S	□	石杭
N	⊕	金属板
B	⊗	プレート
K	⊖	木杭
W	⊗	うつ木
M	⊙	刻み杭
L, A	○	幅杭
A	—	計算上の交点



公簿面積 880 m²
 実測面積 880 m²
 0 m²