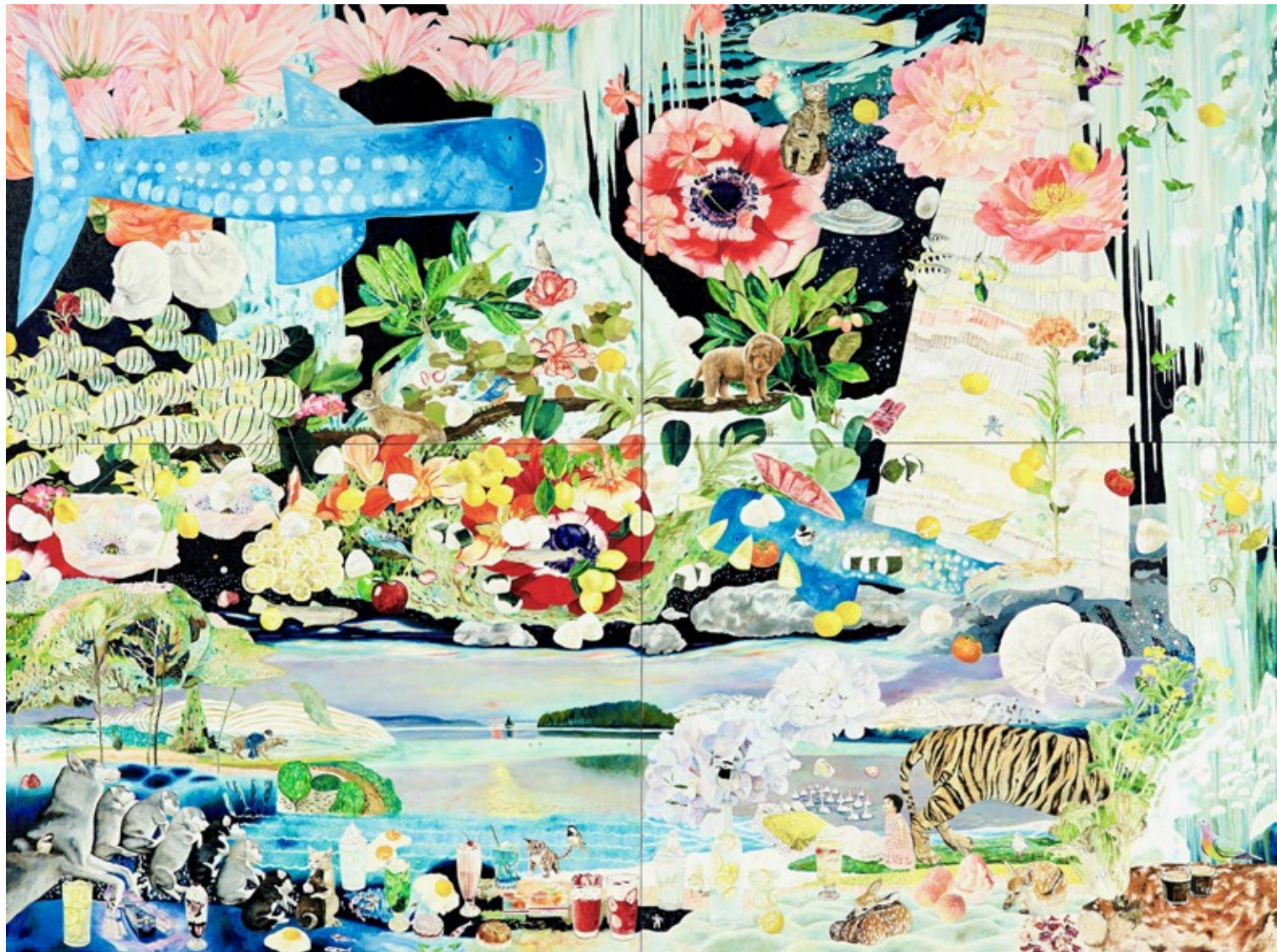


池平徹兵

海から山へ 山から海へ



《居場所を知ったものたち》

[展示]

2018年12月1日 **土** 10:00-16:00

常陸太田市郷土資料館梅津会館

茨城県常陸太田市西二町 2186

2018年12月2日 **日** 10:00-16:00

日立駅展望イベントホール

茨城県日立市幸町 1-1-1

[ワークショップ (全7回)]

■命の在りか - 全ての水面が輝いている -

日時：11月17日(土) ①10:00-12:00 / ②13:30-15:30

11月18日(日) ③10:00-12:00 / ④13:30-15:30

会場：日立駅展望イベントホール (茨城県日立市幸町 1-1-1)

定員：各回 15 名程度

■命の在りか - 全ての地面が生きている -

日時：11月23日(金・祝) 13:30-15:30

会場：常陸太田市郷土資料館梅津会館 (茨城県常陸太田市西二町 2186)

定員：20 名程度

日時：11月24日(土) 10:30-12:30

11月25日(日) 13:00-15:00

会場：御岩神社 (茨城県日立市入四間町 752)

定員：各回10名程度

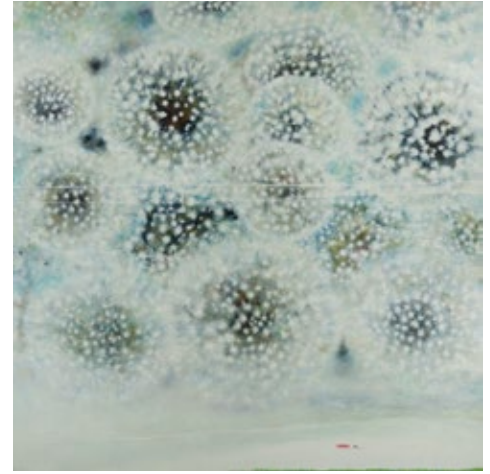


池平徹兵・いけひら てっぺい

1978年福岡県生まれ。2001年島根大学教育学部で保健体育を専修しながら、独学で油彩画中心に制作を行う。2000年より島根県立美術館ギャラリーをはじめ、東京オペラシティアートギャラリー projectNやH.P. FRANCE WINDOW GALLERYなどで数多くの個展を開催。2013年、第16回岡本太郎現代芸術賞展入選。2017年、VOCA展（上野の森美術館）選出。ニューヨークやマイアミなどでのアートフェアにも参加し、海外からの注目も浴びている。また、福祉施設や商業施設などで各地でワークショップ形式で壁画制作を行い、近年では、東京大学駒場博物館特別展「境界を引く⇄越える」のインストラクターにも抜擢された。アートブック「TOKYO MERMAID PRINCESS」の出版など活動は多岐にわたる。

アーティストからのメッセージ

自然界の景色は全ての箇所が主役の集まりで出来ています。
沢山の人の「本気で描く力」をお借りしてそれを作りたいと思います。
海と山を行き来しながら水面と苔の絨毯の作品を作ります。
私は画面の隅々まで本当に描きたい気持ちで描くことを何より重要に考えています。
そのため、その日に一番描きたいものを画面に加えていくという方法で絵を描いています。
2012年に一度だけタンポポの綿毛で画面を埋め尽くした作品を描いたことがあります。
画面の全ての箇所において一番描きたいものが綿毛だったのです。
全部綿毛でありながら、1ミリごとに違った綿毛が描かれています。
そういうことが出来たのは2012年の一度だけです。
様々な表情を見せる海、多種多様の苔が生息するこの場所でなら、画面の隅々まで
沢山の人の「本気で描く力」を借りて、さらに大きな画面でそれが実現できると思っています。



〈無色〉

ワークショップのご案内

■命の在りか ー全ての水面が輝いているー

海を擁する日立市にちなみ、「水面（みなも）」をテーマに、参加者それぞれに全力で絵を描いていただきます。それを池平徹兵が、絵画作品として完成させます。

■命の在りか ー全ての地面が生きているー

パワースポットとしてはもちろん、茨城県北芸術祭以降アートのスポットとしても人気の御岩神社の「苔」をテーマに、また、常陸太田市郷土資料館梅津会館でも、参加者それぞれに全力で絵を描いていただきます。それを池平徹兵が、絵画作品として完成させます。

*全ワークショップを通して制作された作品が、2会場で展示発表されます。

注意事項

- ・日時や会場についてはチラシ表面をご参照ください。
- ・参加費無料。対象は中学生以上。
- ・各回開始後の途中参加不可。複数回参加は可能。
- ・絵具、その他画材一式はこちらでご用意いたします。

お申し込み方法

- 参加ご希望の方は、希望日、参加人数分のお名前（ふりがな）、年齢、お電話番号を明記の上、メールまたはFAX、申込フォームにてお申し込ください。
- ・申込フォーム: <http://kenpoku-art.jp/event/> ・Email: kenpoku@nanjo.com ・FAX: 03-3261-6066
- エヌ・アンド・エー（株） Meets KENPOKU 担当宛て *申込締め切りは各開催日の2日前まで。

*プロジェクト中の様子を記録撮影いたします。記録物は、広報媒体等に掲載させていただくことがありますので、あらかじめご了承ください。

県北芸術村推進事業「交流型アートプロジェクト」とは

風光明媚な海と山が織り成す豊かな自然に恵まれた茨城県北地域は、かつて岡倉天心や横山大観らが芸術創作活動の拠点とした五浦海岸、クリストのアンプレラ・プロジェクトで世界の注目を集めた里山をはじめ、独自の気候・風土や歴史、文化、食、地場産業など、多くの創造的な地域資源を有しています。こうした資源の持つ潜在的な魅力を実をアートを通して引き出すことにより、新たな価値の発見と地域の活性化を図るため、「KENPOKU」地域を舞台として2016年秋に「KENPOKU ART 2016 茨城県北芸術祭」を開催しました。

未来に向けて、県北地域は、芸術村へ変わっていくことをミッションとし、2018年もアートを活用したまちづくりに取り組みます。「交流型アートプロジェクト」は、地域外からのアーティストを県北地域に招聘し、地域の方々とのコミュニケーションをとりながら行うアートプロジェクトです。3組のアーティストが、約1ヶ月間、それぞれに滞在拠点を持ち、地域との関係を深めながら制作活動を行います。各プロジェクトの詳細は、芸術祭公式ホームページ内「イベント」にてお知らせいたします。

<https://kenpoku-art.jp/event/>

Meets KENPOKU とは

「Meets KENPOKU」は、「KENPOKU に出会える」ことをコンセプトにトーク、ワークショップ、交流会等、参加者との双方向的なコミュニケーションを図る様々なアートイベントです。

*このほか、芸術祭の会場となった6市町でも年間を通して様々なアートイベントが開催されています。詳細については、芸術祭公式ホームページをご覧ください。

交通のご案内

【日立駅】

公共交通機関でのアクセス：東京駅より常磐線特急ひたちにて、約1時間40分。

自動車でのアクセス：常磐自動車道日立中央ICより約10分。

【常陸太田市郷土資料館梅津会館】

公共交通機関でのアクセス：常陸太田駅より徒歩約20分。常陸太田駅まで水戸駅より水郡線（常陸太田方面）にて約35分。水戸駅まで、東京駅より常磐線特急ひたちにて、約1時間5分。

自動車でのアクセス：常磐自動車道日立南太田ICより約20分。那珂ICより約25分。

*駐車場は、梅津会館前市営駐車場をご利用ください。（無料）

【御岩神社】

公共交通機関でのアクセス：東京駅より日立駅まで常磐線特急ひたちにて、約1時間40分。日立駅中央口1番のりばより日立電鉄バス60東河内方面にて約35分、御岩神社下車。

自動車でのアクセス：常磐自動車道日立中央ICより約15分。

その他のお問い合わせ

〒310-8555 茨城県水戸市笠原町978番6 茨城県政策企画部県北振興局

Tel: 029-301-2727

Email: info@kenpoku-art.jp www.kenpoku-art.jp