

令和4年度第2回交通計画分科会

日時：令和4年9月1日（木）10時30分～

場所：茨城県庁11階1104会議室

（Webex Meetings によるオンライン併用）

次 第

1 開 会

2 議 事

茨城県地域公共交通計画について

（1）計画案骨子の概要

（2）地域間幹線系統の維持確保の考え方

3 閉 会

前回（第1回分科会）振り返り

意見	対応状況
<p>1-2の計画の位置付けで主に地域間幹線系統と示しています。この書き方だと路線バスしか対象にしないのかなというようにもとれると思います。1-4で色々なモードを対象にすると記載しているので、そういった意図になるような記載に修正した方が良いと思います。</p>	<p>「1-4計画に位置付ける交通モード」(P2)から、幹線交通以外を削除</p>
<p>P7の人口増減と高齢化の表は面白い見せ方だと思います。現場の感覚で言うと、高齢化は確かにありますが、少子化の影響が非常に大きいと思います。そういった資料やデータもあると良いと思います。</p> <p>現状と課題のまとめについて、高齢化と人口減少と記載されていますが具体的にどこが減っているのか、そこは取り上げてもらうと良いと思います。</p> <p>どこをターゲットにして路線等を維持していくのかという議論につなげていくことが必要だと思います。</p> <p>現状と課題のまとめにも少子化の話を入れてほしいと思います。</p>	<p>「2-1-1人口減少・高齢化」本文(P5)に少子化について記載</p> <p>P6に「地域別人口の推移」を追加</p> <p>「5-1 地域の実情や利用状況に応じた地域公共交通の確保」(P49～)に評価の考え方を記載</p> <p>「3①」(P45)に少子化について記載</p>
<p>P45の廃止や縮減については、総論賛成、各論反対になりがちだと思います。廃止や縮減の影響を受けるなど、関係してくるような県民は抵抗感が強いと思います。市町村でも議論に乗っかっていきづらい側面があると考えております。こうした方向性を示す際に、これまでのピンチをチャンスに変えるような良い事例があると、受け入れてもらえる部分があると思います。工夫が必要だと思います。現時点で事例があれば紹介していただきたいです。</p>	<p>「5-3」に高速バスあそう号、「5-4」に常陸太田市高倉地区の自家用有償旅客運送、「5-4」に高萩市のるるの事例を掲載(P51)</p>
<p>地域間幹線系統の維持の考え方について議論が必要な中で、地域公共交通計画として、どういった持続可能なネットワークを構築していくのか、それを念頭に置きながら議論する必要があると思います。県内移動ニーズに対して、鉄道とバスをどのように組み合わせしていくのか、その中で、地域間幹線系統はどう重要なのか、どう維持していくのかを議論していく必要があると思います。</p>	<p>「5-1 地域の実情や利用状況に応じた地域公共交通の確保」(P49～)に再編の考え方を記載</p>
<p>地方鉄道の再構築の話も出ている中で、バスでサポートする部分もありますし、この会議は重要な関連性があると思います。情報共有しながら、アイディアを出し合いながら持続という形が良いと思います。</p>	<p><基本方針2>(P48)及び参考資料(P54)に鉄道路線とバス路線との関係性を記載</p>

茨城県地域公共交通計画 (骨子案)

令和4年9月1日

1. 計画の概要	1
1-1 はじめに	1
1-2 計画の位置付け.....	1
1-3 計画の区域	2
1-4 計画に位置付ける交通モード	2
1-5 関係者の役割分担.....	3
1-6 計画の期間	4
1-7 県内市町村の計画策定状況	4
2. 県内の地域特性及び地域旅客運送サービスの現状	5
2-1 社会経済、自然環境の状況	5
2-2 自動車保有台数、免許保有者数の状況.....	23
2-3 移動の実態と特性.....	25
2-4 県内地域旅客運送サービスの現状	31
3. 地域公共交通をとりまく課題	46
4. 計画の基本方針・目標	48
4-1 計画の基本理念.....	48
4-2 計画の基本方針.....	48
4-3 計画の基本目標.....	49
5. 目標達成に向けた具体的な施策・事業	50
5-1 地域の実情や利用状況に応じた地域公共交通の確保.....	50
5-2 関係者の役割分担と連携による持続可能な地域公共交通ネットワークの構築	52
5-3 既存交通の機能強化と廃止・縮減(ダウンサイジング)を含めた見直し	52
5-4 地域の多様な輸送手段の総動員による移動手段の確保	52
5-5 デジタル技術を活用した利便性の向上.....	52
6. 目標の評価指標と計画の進行管理	53
参考 公共交通ネットワークの基本的な考え方	54

1. 計画の概要

1-1 はじめに

地域公共交通の活性化及び再生に関する法律（以下、「地域公共交通活性化再生法」という。）の改正（令和2年11月）により原則としてすべての地方公共団体において地域公共交通計画の作成が努力義務化されている。

市町村の地域公共交通計画等と整合を図りながら、持続可能な地域公共交通ネットワークを構築するため、県域全体の地域公共交通のマスタープランとなる「茨城県地域公共交通計画」を策定することを目的としている。

1-2 計画の位置付け

本計画では、地域公共交通をとりまく厳しい環境のなか、持続可能な地域公共交通ネットワークの構築を目指し、関係者が一丸となって取り組むため、本県地域交通のあり方、方向性を位置付ける。

地域公共交通活性化再生法において、都道府県は、各市町村の区域を超えた広域的な見地を求められており、また、各市町村においては、既に地域公共交通計画を策定し、域内公共交通網の構築に取り組んでいるところであることから、本計画では、広域的な交通、主に、地域間幹線系統をはじめとする広域路線バスのあり方について、市町村と密接な連携を図りつつ本計画に位置付ける。

なお、路線バスに対する国補助金の交付要件として、本計画への当該路線の位置付けが必要となっている。

■地域公共交通の活性化及び再生に関する法律

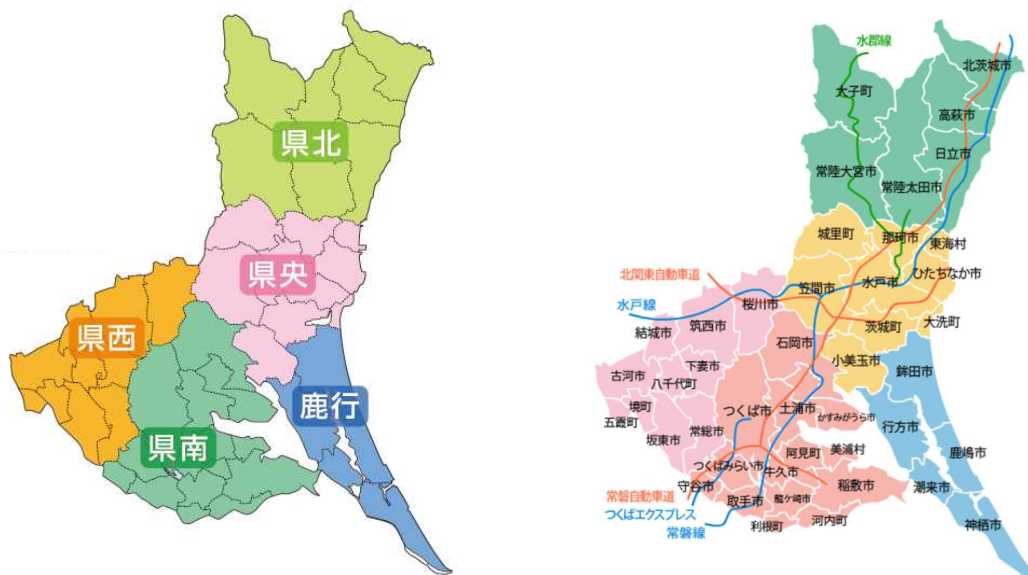
各関係者の努力義務（第4条）

- 国：情報収集、整理・分析、情報提供・助言、その他の援助等。
- 県：市町村の区域を超えた広域的な見地から必要な助言その他の援助を行う。必要があると認めるときは、市町村と密接な連携を図りつつ、主体的に地域公共交通の活性化及び再生に取り組む。
- 市町村：関係者と相互に密接な連携を図りつつ主体的に地域公共交通の活性化及び再生に取り組む。
- 公共交通事業者等：旅客運送サービスの質の向上、地域公共交通の利用を容易にするための情報提供・充実

1-3 計画の区域

県内全域とする。また、以下の5つの地域（県央・県北・鹿行・県南・県西）を対象として、地域ブロックを設定する。

※県外隣接市に跨る路線バス（地域間幹線系統）については、当該市（又は県）との協議を行う必要がある。



1-4 計画に位置付ける交通モード

本計画においては、以下の視点を踏まえ、広域移動を支える鉄道、高速バス、路線バス、その他交通モード（コミュニティ交通、自家用有償旅客運送、タクシー等）及び市町村内の域内移動を支える交通モードとの接続利便性に重点を置くこととする。

- 幹線（広域交通等）と支線（域内交通等）とのネットワーク化
- 市町村地域公共交通計画との連携

（地域旅客運送サービス（交通モード）の役割）

区分		交通モードの例
広域移動を支える幹線交通		鉄道、高速バス 路線バス（地域間幹線系統などの広域路線バス） その他交通モード
交通結節点	主要交通結節点	広域交通が結節する交通結節点 市町村が公共交通ネットワークにおいて重要な交通拠点と位置付けている拠点

1-5 関係者の役割分担

持続可能な地域公共交通ネットワークの構築にあたっては、行政機関、交通事業者、県民・事業所など地域の関係者が連携して取り組むことが必要である。

茨城県公共交通活性化指針（H28～R2）においては、下表のとおり各主体の役割分担を示すとともに、各主体が理念や目標を共有し、互いに連携・協働して交通ネットワークを構築すると位置付けている。

基本的な考え方としては当指針を引き継ぐこととし、特に、県と市町村の役割分担については、市町村は域内のネットワーク整備を担い、県は広域的な交通について検討を行うものとし、県、市町村が連携して、県内の地域公共交通ネットワークの構築を図るものとする。

（茨城県公共交通活性化指針（H28～R2）から引用）

【役割分担】

茨城県	<ul style="list-style-type: none"> ・ 県域全体の公共交通ビジョンの明示と本指針の推進 ・ <u>広域的な交通ネットワークの形成</u> ・ 県域全体への波及効果が期待される先進的なモデル事業の実施 ・ 地域交通の現状や課題などを整理、分析し、関係者間で情報共有 ・ 各種統計データや先進事例・優良事例の情報提供 ・ 公共交通関係者向けの研修会、勉強会の開催
市町村	<ul style="list-style-type: none"> ・ 地域公共交通網形成計画等の策定、実施 ・ 地域公共交通の確保・維持 ・ <u>市町村域内の地域公共交通ネットワークの整備</u> ・ コミュニティ交通の運行
国	<ul style="list-style-type: none"> ・ 地域の実情や課題等に対応した法制度の整備 ・ 交通事業者や自治体等による交通インフラ整備事業などに対する財政支援措置
交通事業者	<ul style="list-style-type: none"> ・ 住民ニーズに対応した安全で快適な交通サービスの提供 ・ 交通施設のユニバーサルデザイン化、バリアフリー化の推進 ・ 環境性能を備えた新しい車両等の導入 ・ 利用者の視点から利便性の向上
県民	<ul style="list-style-type: none"> ・ 自家用車利用の抑制と公共交通の積極的な利用 ・ モビリティ・マネジメントへの積極的な参加 ・ 地域交通を守り育てるための地域ぐるみの取組
事業所	<ul style="list-style-type: none"> ・ 通勤者や来訪者に対する公共交通利用の啓発や働きかけ ・ 公共交通利用者に対するインセンティブ付与による協力 ・ 企業バスの複合的利用の検討

1-6 計画の期間

令和5年度から令和9年度までの5年間を計画期間とする。

なお、目標の達成状況を毎年度確認することとし、目標達成のための施策・事業についても適宜、見直した上で、その状況に応じて延長することも可能とする。

1-7 県内市町村の計画策定状況

県内44市町村のうち31市町村が地域公共交通計画（改正後の地域公共交通の活性化及び再生に関する法律により地域公共交通計画とみなされる地域公共交通網形成計画を含む）を策定済みであり、各市町村が地域公共交通計画に基づき、主に域内の公共交通網を構築している。

【市町村地域公共交通計画策定状況】

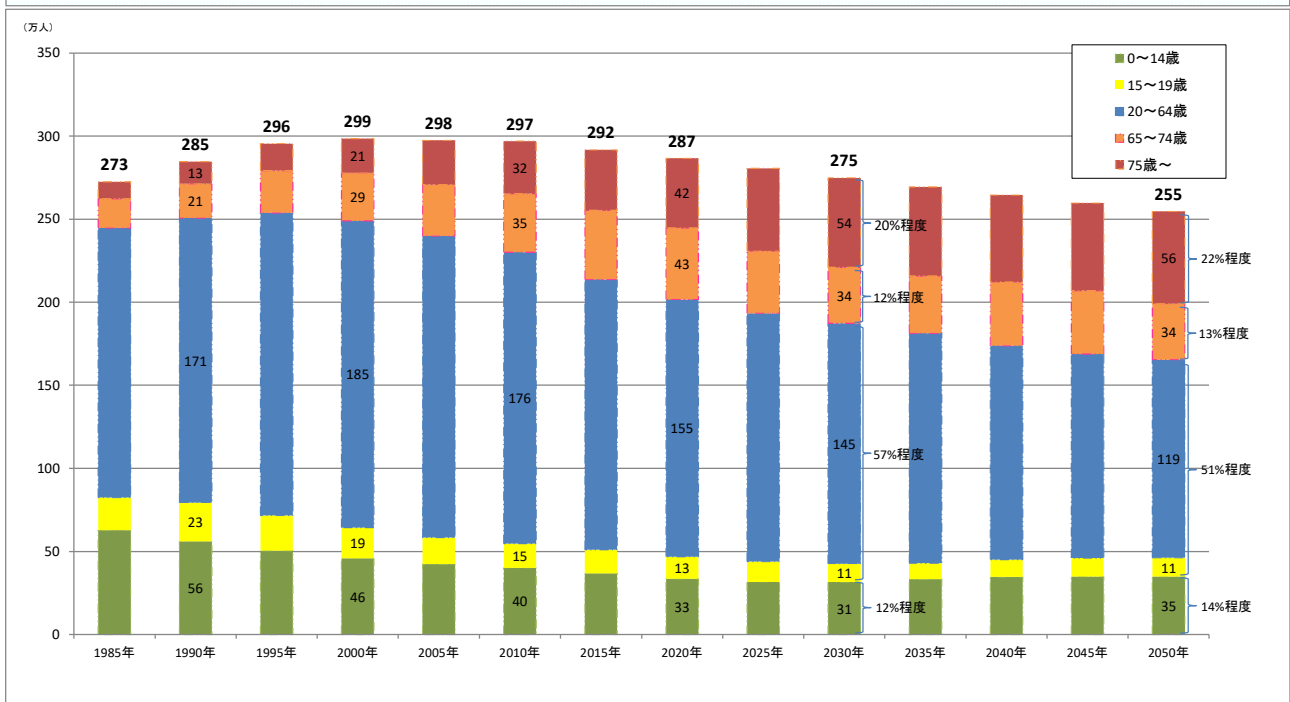
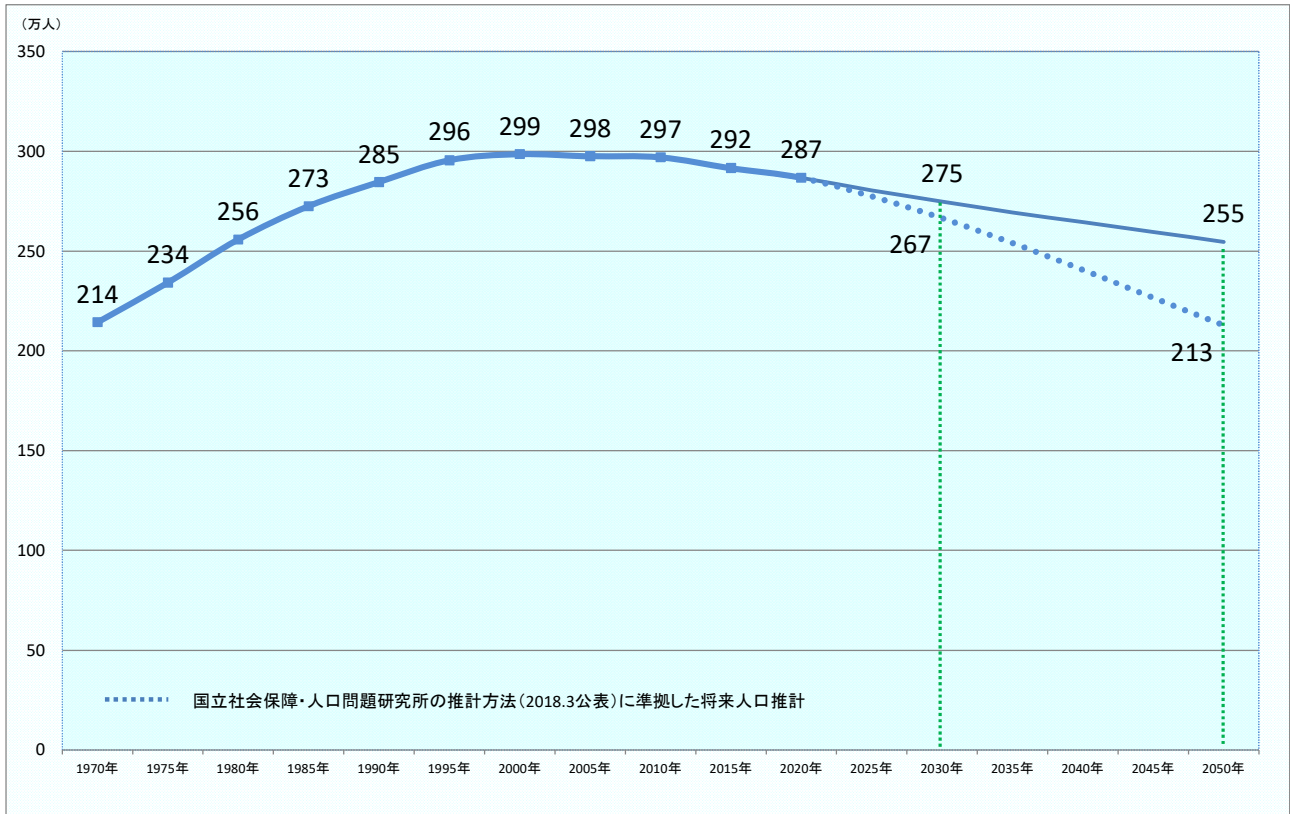


2. 県内の地域特性及び地域旅客運送サービスの現状

2-1 社会経済、自然環境の状況

2-1-1 人口減少・高齢化

茨城県の人口は287万人（R2）で、出生率の低下等により既に減少傾向にあり、人口は今後もさらに減少することが予測されている。また、高齢化率も年々増加傾向にある。

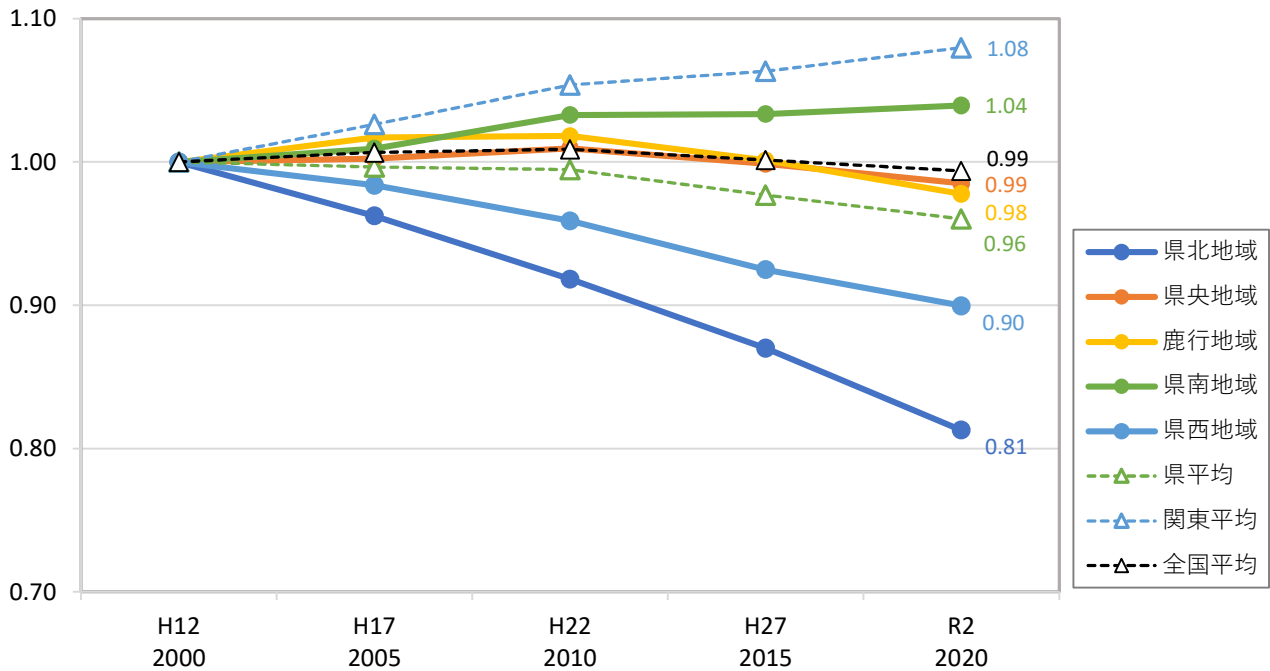


資料：茨城県総合計画

▲茨城県の人口推移及び人口推計

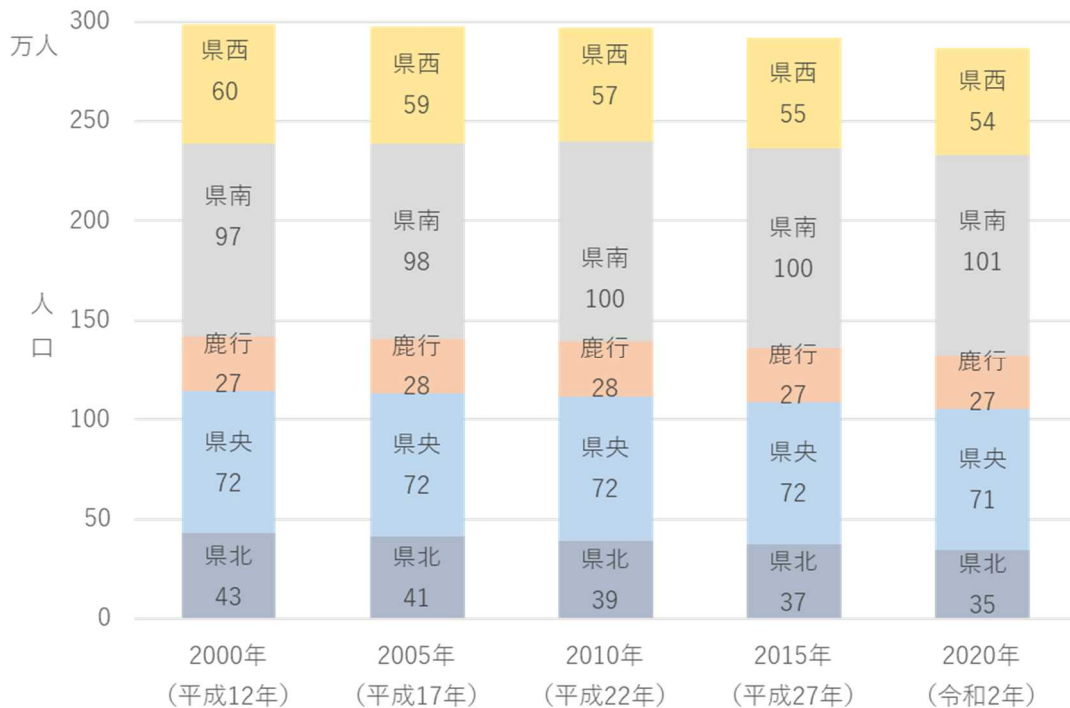
茨城県の人口減少や高齢化は、全国平均に比べて、進行している状況にある。そのような状況の中、県内5地域を比較すると、県北地域と県西地域は、茨城県平均よりも人口減少の進行度合いが早い。

(H12を1.00とした場合の人口増減)



資料：国勢調査

▲総人口の地域別の変化状況（H12=1.00とした場合）

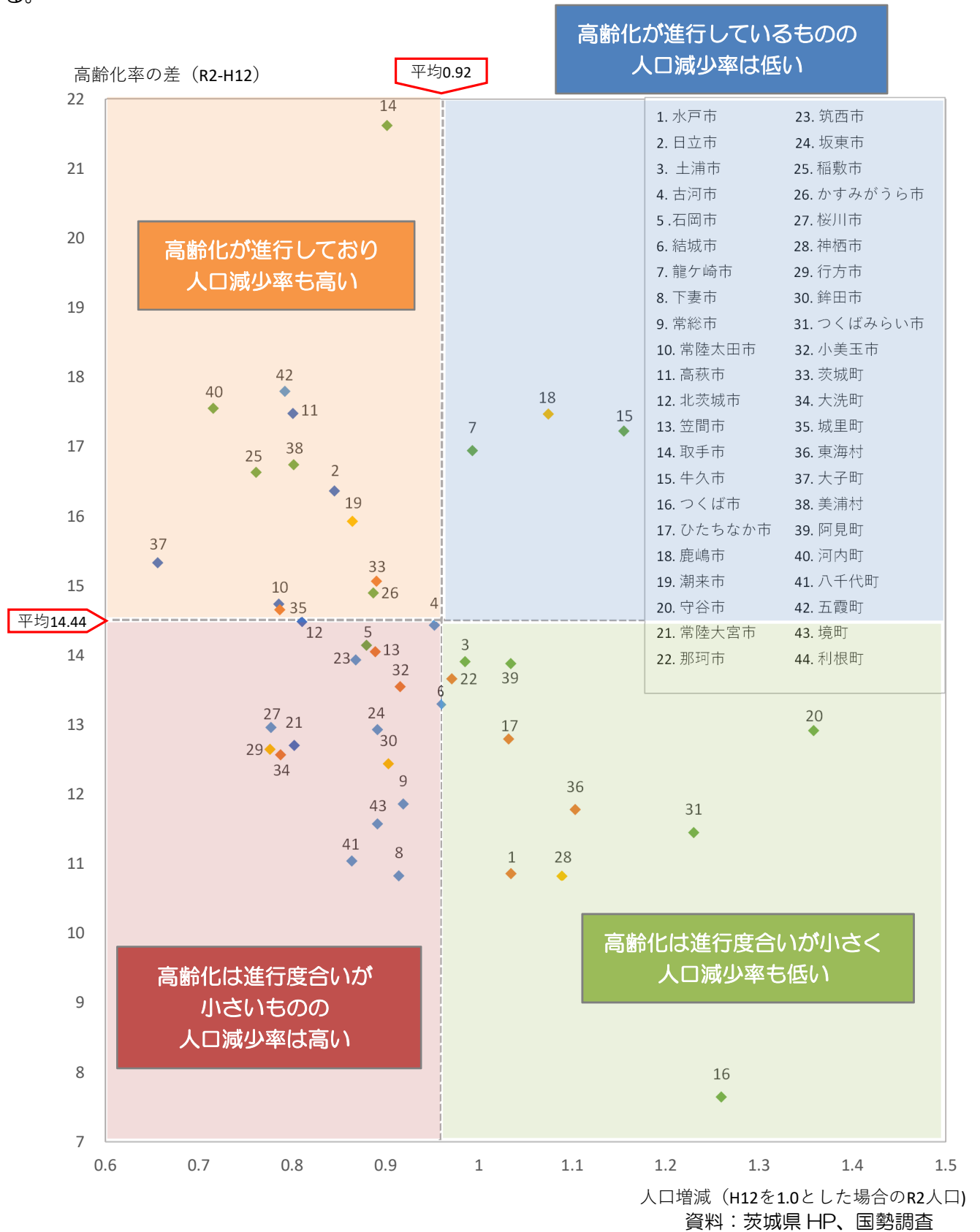


▲地域別人口の推移

資料：「茨城県の人口」令和2年度国勢調査人口等基本集計結果報告書

■人口増減率と高齢化進行度合いの関係性（市町村の特性分類）（R2/H12）

人口増減率と高齢化進行度合いを市町村別に見ると、人口増減や高齢化の変化に違いが見られる。

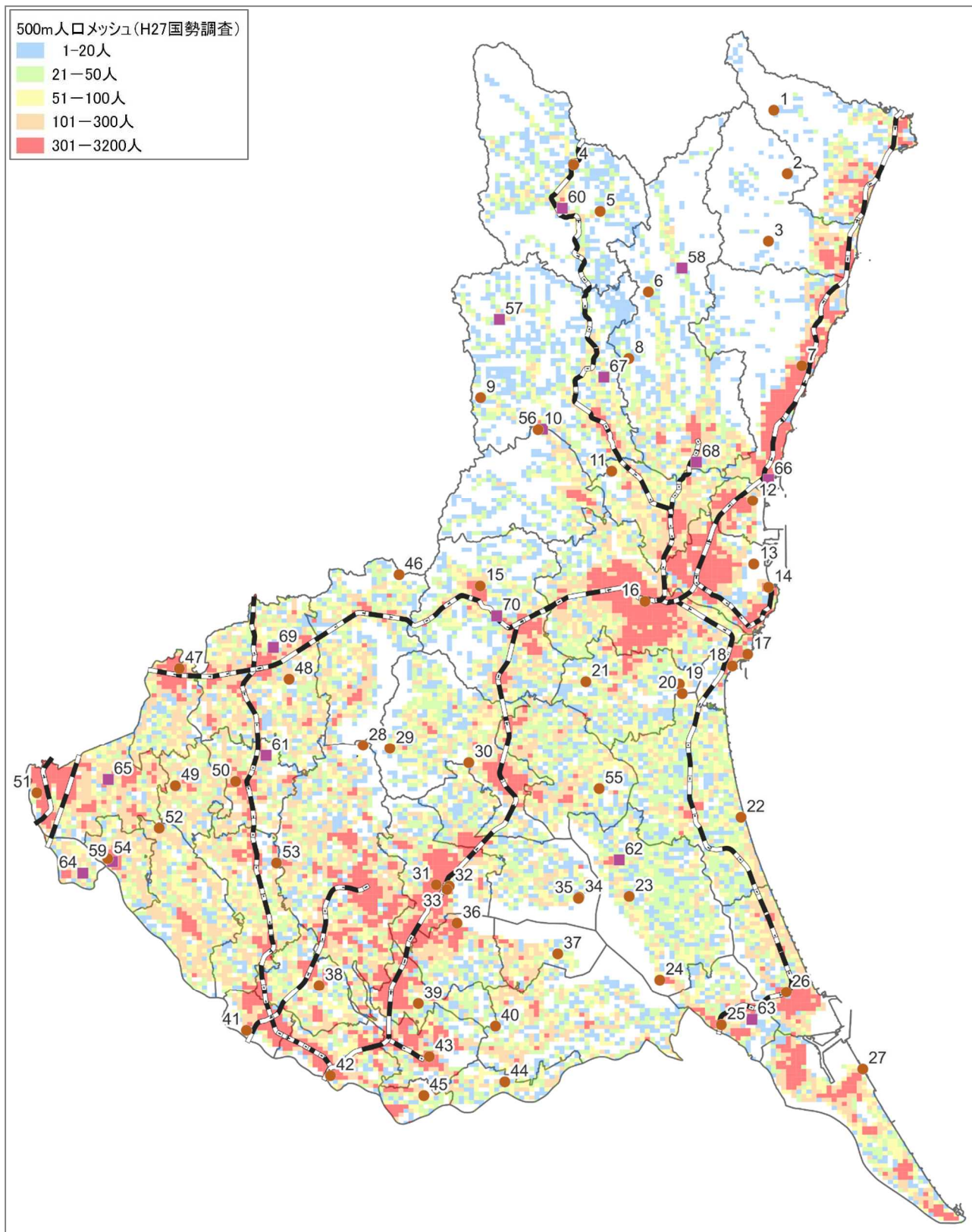


▲人口増減率と高齢化進行度の散布図

2-1-2 施設立地状況

■観光施設及び観光地、道の駅の立地状況

県内の各エリアに観光施設や観光地、道の駅がある。



資料：観光マップいばらきに掲載されている

「絶景（美景）」、「アクティビティ」、「観光・見学」、「初詣」等をプロット

No.	施設名	住所
1	花園神社	北茨城市華川町花園567
2	Hagi Village	高萩市横川1533
3	花貫溪谷	高萩市中戸川1954
4	月待の滝	久慈郡太子町大生瀬
5	袋田の滝	久慈郡太子町袋田3-19
6	竜神大吊橋	常陸太田市天下野町2133-6
7	日立市かみね動物園	日立市宮田町5丁目2-22
8	体験交流宿泊施設かなさ笑楽校	常陸太田市下宮河内町820
9	三王山	常陸大宮市千田
10	御前山	東茨城郡城里町御前山
11	静峰ふるさと公園	那珂市静1720-1
12	豊受皇大神宮	那珂郡東海村白方662
13	国営ひたち海浜公園	ひたちなか市馬渡 字大沼605-4
14	ほしいも神社	ひたちなか市阿字ヶ浦町172-2
15	笠間稲荷神社	笠間市笠間1番地
16	千波湖	水戸市千波町3081
17	大洗磯前神社	東茨城郡大洗町磯浜町6890
18	大洗サンビーチ海水浴場	東茨城郡大洗町大貫町
19	涸沼自然公園	東茨城郡茨城町中石崎2263
20	涸沼	東茨城郡茨城町中石崎2673
21	ポケットファームどきどき	東茨城郡茨城町下土師 字高山1945
22	鹿島灘海浜公園	鉾田市大竹390
23	西蓮寺	行方市西蓮寺504
24	天王崎観光交流センター「コテラス」	行方市麻生419-1
25	水郷旧家磯山邸	潮来市潮来595
26	鹿島神宮	鹿嶋市宮中2306-1
27	神栖市1000人画廊	神栖市南浜
28	筑波山	つくば市筑波
29	観光果樹園三宝園	石岡市小幡1765-11
30	常陸風土記の丘	石岡市染谷1646
31	亀城公園	土浦市中央1丁目13-48
32	ラクスマリーナ	土浦市川口2丁目13-6
33	ジェットホイルつくば号高速船	土浦市川口2丁目13-3
34	歩崎公園	かすみがうら市坂4784番地
35	かすみがうら市交流センター	かすみがうら市坂1945
36	予科練平和記念館	稲敷郡阿見町廻戸5-1
37	美浦村文化財センター	稲敷郡美浦村土浦2359
38	板橋不動尊	つくばみらい市板橋2370-1
39	牛久自然観察の森	牛久市結束町一番山495-4
40	こもれび森のイバライド	稲敷市上君山2060-1
41	明治なるほどファクトリー守谷	守谷市野木崎3456
42	旧取手宿本陣染野家住宅	取手市取手2丁目16-41
43	撞舞	龍ヶ崎市根町
44	長竿亭	稲敷郡河内町長竿3901
45	蛟蛸神社	北相馬郡利根町立木882
46	平沢高峯展望台	桜川市平沢
47	結城蔵美館	結城市結城1330
48	廣澤美術館	筑西市大塚599-1
49	八千代グリーンビレッジ憩遊館	結城郡八千代町松本592
50	砂沼広域公園	下妻市長塚20
51	古河公方公園	古河市鴻巣399-1
52	逆井城跡公園	坂東市逆井1262番地
53	豊田城跡	常総市本豊田1303
54	S-Gallery 肅祭寶美術館	猿島郡境町坂花町1455-1
55	空のえき「そ・ら・ら」	小美玉市山野1628-44

No.	施設名	住所
56	かつら	東茨城郡城里町大字御前山37番地
57	みわ	常陸大宮市鷺子272番地
58	さとみ	常陸太田市小菅町694番地3
59	さかい	猿島郡境町1341番地1
60	奥久慈だいが	久慈郡大子町大字池田2830番地1
61	しもつま	下妻市数須140番地
62	たまつくり	行方市玉造甲1963-5
63	いたこ	潮来市前川1326-1
64	ごか	猿島郡五霞町ごかみらい13-3
65	まくらがの里 ごと	古河市大和田2623番地
66	日立おさかなセンター	日立市みなと町5779-24
67	常陸大宮	常陸大宮市岩崎717番1
68	ひたちおおた	常陸太田市下河合町1016-1
69	グランテラス筑西	筑西市川澄1850
70	かさま	笠間市手越22番地1

■市町村別の観光入込客数

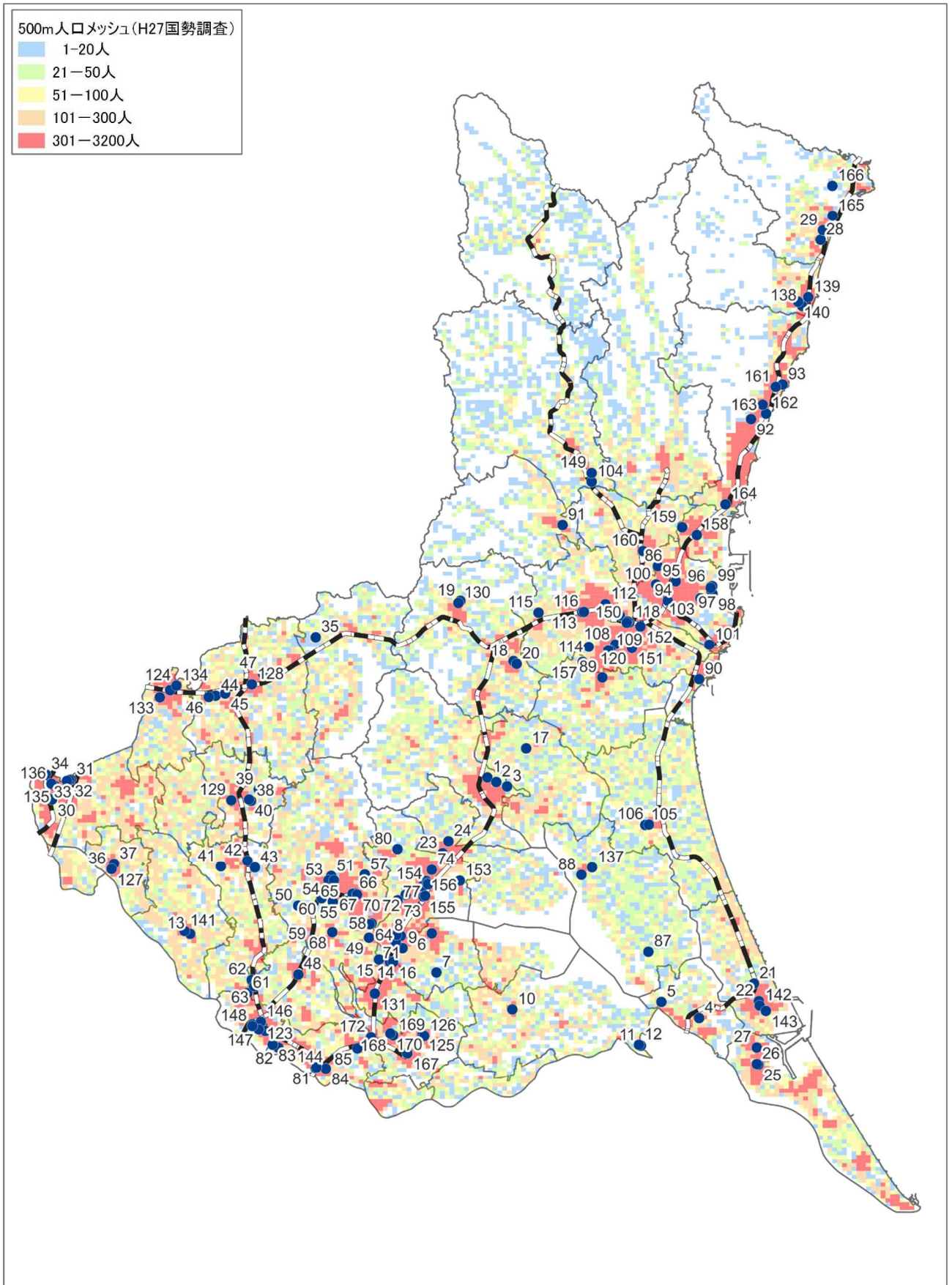
県内の観光入込客数は増加傾向にあり、5地域において増加傾向となっている。

地域	市町村	H27年度	H28年度	H29年度	H30年度	R元年度
県北地域	日立市	2,286.2	2,559.2	2,480.2	2,500.4	3,028.0
	常陸太田市	797.0	1,261.3	1,533.7	1,543.1	1,837.9
	高萩市	262.7	281.3	317.5	295.2	292.7
	北茨城市	987.2	1,255.4	1,251.5	1,135.9	1,333.0
	常陸大宮市	950.1	1,548.9	1,478.5	1,436.4	1,362.1
	大子町	1,065.3	1,135.4	1,104.9	1,118.5	1,040.8
	県北地域計	6,348.5	8,041.5	8,166.3	8,029.5	8,894.5
県央地域	水戸市	3,674.1	3,736.7	3,965.9	3,676.2	3,741.1
	笠間市	3,520.7	3,612.0	3,551.8	3,704.4	3,556.9
	ひたちなか市	3,775.8	3,622.7	3,825.0	3,921.6	4,367.6
	那珂市	271.3	251.2	255.6	243.4	219.9
	小美玉市	1,911.6	1,916.6	1,940.1	2,109.1	2,030.3
	茨城町	782.2	665.2	787.9	769.2	770.3
	大洗町	4,441.4	4,544.7	4,340.6	4,530.8	4,412.8
	城里町	526.9	539.4	549.0	549.4	537.7
	東海村	298.7	306.5	385.5	394.2	382.8
県央地域計	19,202.7	19,195.0	19,601.4	19,898.3	20,019.4	
県西地域	古河市	2,560.6	2,701.6	2,403.8	2,255.7	2,259.6
	結城市	139.2	164.9	179.8	183.8	532.5
	下妻市	1,487.6	1,805.6	1,719.8	1,844.5	1,761.1
	常総市	76.3	266.0	233.6	236.1	239.1
	筑西市	371.0	421.9	642.9	570.8	1,507.7
	坂東市	702.4	762.8	762.6	664.9	696.1
	桜川市	365.0	337.2	370.3	325.7	341.9
	八千代町	71.5	67.8	66.1	68.8	63.3
	五霞町	798.6	807.8	809.6	816.7	778.4
	境町	249.7	540.8	681.6	639.9	679.8
県西地域計	6,821.9	7,876.4	7,870.1	7,606.9	8,859.5	
県南地域	土浦市	1,460.3	1,589.1	1,700.7	1,762.3	1,738.3
	石岡市	1,350.5	1,475.6	1,433.0	1,456.3	1,471.6
	龍ヶ崎市	291.3	262.5	262.8	257.5	230.0
	取手市	178.1	178.9	179.4	177.9	206.0
	牛久市	1,464.6	1,583.4	1,418.1	1,417.8	1,293.6
	つくば市	3,320.4	3,696.4	3,845.5	4,216.9	4,259.1
	守谷市	106.9	105.9	110.2	98.9	100.8
	稲敷市	325.3	389.5	400.1	450.4	478.1
	かすみがうら市	280.1	258.2	247.2	285.8	277.3
	つくばみらい市	123.5	153.1	135.5	108.0	154.1
	美浦村	0.0	0.0	0.0	85.2	93.2
	阿見町	3,513.0	3,522.2	3,616.7	3,545.4	3,462.6
	河内町	0.0	0.0	0.0	0.0	0.0
	利根町	15.0	15.0	15.0	16.0	16.0
県南地域計	12,429.0	13,229.8	13,364.2	13,878.4	13,780.7	
鹿行地域	鹿嶋市	2,319.9	2,708.7	2,491.7	2,746.1	2,678.3
	潮来市	3,428.0	2,283.7	1,842.0	1,827.7	1,730.9
	神栖市	297.0	687.4	704.3	765.4	671.1
	行方市	449.0	653.0	666.6	733.9	649.3
	鉾田市	351.6	1,169.1	1,148.5	1,069.1	1,121.2
	鹿行地域計	6,845.5	7,501.9	6,853.1	7,142.2	6,850.8
茨城県計	51,647.6	55,844.6	55,855.1	56,555.3	58,404.9	

資料：茨城県観光者数調査

■大型商業施設の立地状況

大型商業施設は、県央地域や県南地域を中心に立地しており、鉄道沿線地域の立地も多い。一方で大型商業施設の立地がない市町村も見られるため、広域移動手段の維持・確保が必要。



資料：大店立地法に基づき届出があった大規模店舗から5,000㎡以上のものをプロット

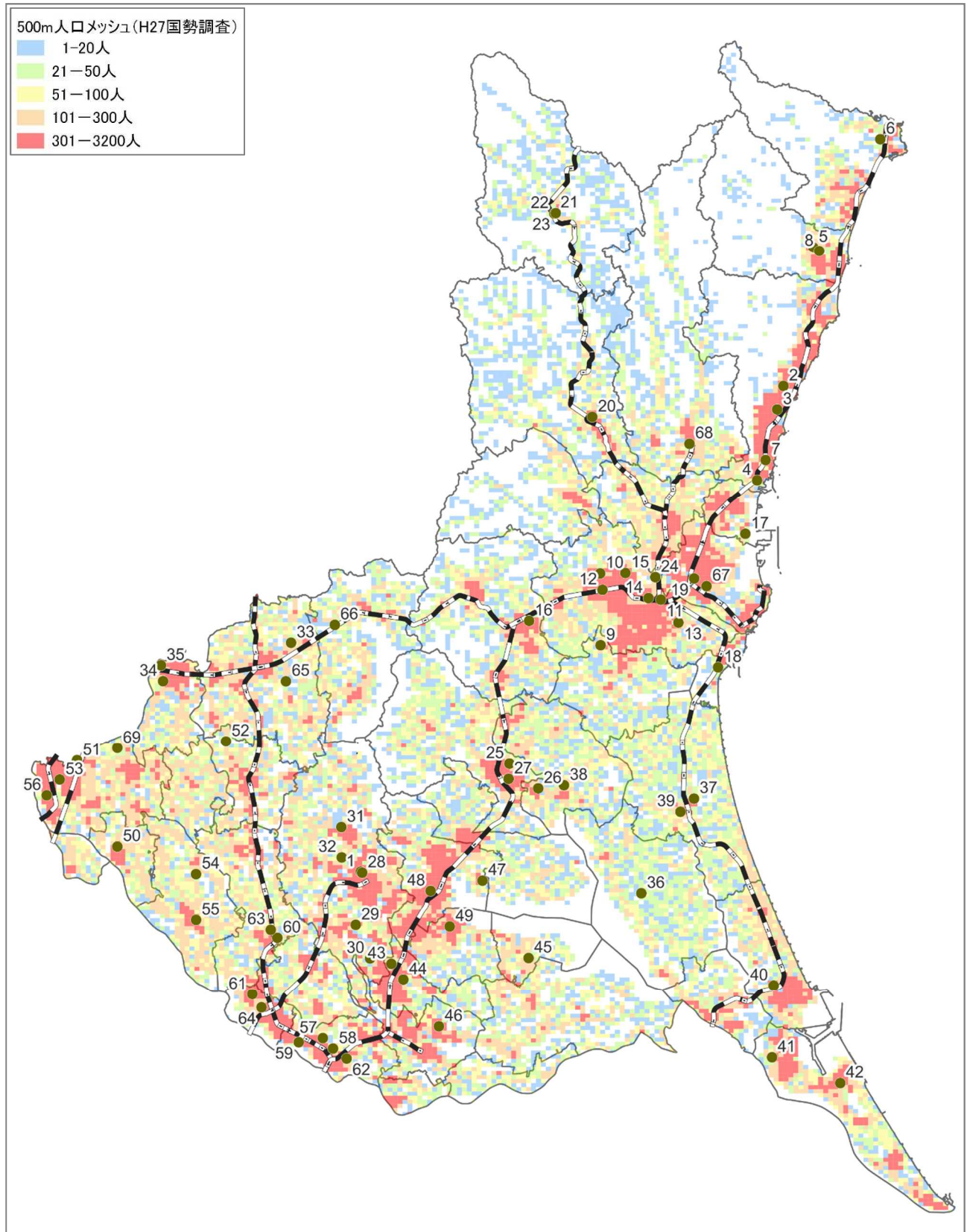
No.	施設名	住所
1	フォレストモール石岡	石岡市石岡12886
2	ジョイフル山新石岡店	石岡市八軒台3176-1
3	ウェルサイト石岡	石岡市東大橋字中峯1975-1
4	ベシア潮来店	潮来市須賀南321番
5	うしぼりショッピングセンター	潮来市永山777番地
6	カスミ阿見店	稲敷郡阿見町中郷2丁目7-24
7	あみプレミアム・アウトレット	稲敷郡阿見町大字吉原2700
8	BOOKOFF SUPER BAZAAR 荒川沖	稲敷郡阿見町住吉二丁目8番地1
9	ピアシティ荒川本郷	稲敷郡阿見町本郷3丁目1-1
10	江戸崎ショッピングセンター	稲敷市江戸崎甲4836番地
11	西代ショッピングセンター	稲敷市西代1480
12	ホームセンター山新佐原東店	稲敷市西代1457
13	ヨークタウン坂東	岩井市大字辺田字原新1104-1
14	西友ひたち野うしく店	牛久市ひたち野東1丁目23-1
15	ケーズデンキひたち野うしく本店	牛久市ひたち野西四丁目1-2
16	ホームマックススーパーデポひたち野うしく店	牛久市ひたち野東2丁目6-3
17	コメリハード&グリーン小美玉店	小美玉市堅倉1598番8
18	スーパーセンタートライアル笠間店	笠間市旭町430番1
19	アクロスプラザ笠間	笠間市寺崎1-1
20	ジョイフル山新友部店	笠間市旭町484
21	コメリパワー鹿嶋店	鹿嶋市宮中4800-5
22	DCMホームマック鹿嶋店	鹿嶋市宮中2002
23	千代田ショッピングモール	かすみがうら市下稲吉2633番地4
24	千代田ショッピングプラザ	かすみがうら市下稲吉字八反田2653番地
25	フードマーケットカスミ神栖店	神栖市大野原4丁目1-41
26	DCMホームマック神栖店	神栖市大野原4丁目4-30
27	カスミフードスクエアライフガーデン神栖店	神栖市平泉8-76
28	ヨークタウン中郷	北茨城市中郷町上桜井字細谷2821
29	コメリハード&グリーン北茨城店	北茨城市中郷町上桜井2101番地
30	ベシア古河総和店	古河市大堤682
31	ジョイフル本田 古河店	古河市西牛谷347
32	ケーズデンキ古河中央店	古河市西牛谷603番1
33	ヤマダ電機テックランド古河店	古河市西牛谷1002-1
34	マーケットシティ古河	古河市松並2-18-10
35	コメリHC桜川店	桜川市中泉字星ノ宮333-1
36	ショッピングパークFiss 2nd	猿島郡境町1156番地1
37	T-PLACE	猿島郡境町122番地
38	ホームセンター山新 下妻店	下妻市古沢223
39	カインズ下妻店	下妻市堀籠721番地
40	新下妻ショッピングセンター	下妻市堀籠972-1
41	ホームジョイ本田石下店 A館	常総市古間木1850番
42	アピタ石下店	常総市本石下字松並4411番1
43	東京インテリア家具つくば店	常総市新石下1591
44	玉戸モール	筑西市玉戸1108-35
45	メガセンタートライアル 筑西店	筑西市玉戸字西新田1086-5
46	ヤマダデンキテックランドNew筑西店	筑西市布川1249-8
47	DCMホームマック筑西横島店	筑西市横島832
48	カスミフードスクエアみらい平駅前店	つくばみらい市陽光台1丁目14-1
49	イオンモールつくば	つくば市稲岡66-1
50	コメリパワーつくば西店	つくば市下河原崎632番地1
51	コーチャンフォーつくば店	つくば市学園の森3丁目
52	iiias (イーアス) つくば	つくば市研究学園5丁目19
53	コストコホールセールつくば倉庫店	つくば市学園の森2丁目19
54	ケーズデンキつくば研究学園店	つくば市研究学園4丁目4番地1
55	ニトリつくば店	つくば市学園南3丁目20-1
56	カスミフードスクエアアグラン・プルシェ店	つくば市小野崎千駄苅2781
57	さくらの杜ショッピングセンター	つくば市さくらの森25番4
58	DCMホームマックつくば梅園店	つくば市下原字池向377番1
59	ライフガーデンみどりの	つくばしみどりの中央11番4
60	山新グランステージつくば	つくば市面野井44番

No.	施設名	住所
61	ヨークベニマルつくばみらい店	つくばみらい市絹の台6丁目20番1号
62	ヤマダ電機テックランドつくばみらい店	つくばみらい市小絹120
63	ケーズデンキつくばみらい店	つくばみらい市小絹708番1
64	ヤマダ電機テックランドつくば店	つくば市下原370-1
65	スーパーセンタートライアルつくば学園都市店	つくば市学園の森3丁目12番地6
66	クレオ	つくば市吾妻1丁目1311番地5
67	つくばトナリエクレオ	つくば市吾妻1丁目6-1
68	つくばショッピングセンター A棟	つくば市上横場2143番地
69	LALAガーデンつくば	つくば市大字小野崎字千駄苅278-1番地
70	ヨークベニマルつくば竹園店	つくば市竹園一丁目3番1
71	荒川沖ショッピングセンター	土浦市荒川沖東二丁目7番1号
72	イオンモール土浦	土浦市上高津367番
73	テックランド土浦店	土浦市上高津字沼下360番
74	木田余ショッピングモール	土浦市木田余4583
75	ジョイフル本田 荒川沖店	土浦市北荒川沖町879番3
76	スーパースポーツゼビオイースつくば店	つくば市研究学園5丁目19-番地
77	山新土浦店	土浦市東真鍋町3392番
78	ケーズデンキ土浦真鍋店	土浦市真鍋一丁目1081番1
79	ピアタウン	土浦市真鍋新町18-13
80	新治ショッピングセンター	土浦市大畑字風谷1661番
81	取手駅西口再開発ビル	取手市新町一丁目9番地
82	ヨークタウン取手店	取手市戸頭字大明神1118番1
83	DCMホームマック取手店	取手市戸頭字長町1299番地4
84	ミスターマックス取手店	取手市東4丁目5-1
85	ヤオコー藤代店	取手市藤代南2丁目16-2
86	那珂コミュニティプラザ	那珂市菅谷字寄居1591-1
87	セイミヤモール麻生店	行方市麻生字田倉3288番50
88	カインズ玉造店	行方市玉造甲1083-1
89	イオンタウン水戸南	茨城町長岡3480-101
90	大洗シーサイドステーション	東茨城郡大洗町港中央11番2
91	エコス城里店	東茨城郡城里町那珂西1413
92	ニトリ日立店	日立市城南町794番1
93	田尻ショッピングセンター	日立市田尻町5丁目1230番1
94	長崎屋勝田店	ひたちなか市石川町1番地
95	ヨークタウンひたちなか	ひたちなか市大字東石川字下屋敷3614-1
96	蔦屋書店ひたちなか店	ひたちなか市新光町30番4
97	ヤマダデンキヤマダアウトレットひたちなか店	ひたちなか市新光町39番2
98	コストコホールセールひたちなか倉庫店	ひたちなか市新光町41番2
99	ジョイフル本田ニューポートひたちなか店	ひたちなか市新光町34番1
100	ホームセンター山新田彦店	ひたちなか市田彦1594番の1
101	カスミ那珂湊店	ひたちなか市栄町2丁目13-25
102	サンユーストアーひたちなか店	ひたちなか市新光町30-3
103	馬渡スーパーモール	ひたちなか市馬渡字西谷津2565-1
104	常陸大宮ショッピングセンター	常陸大宮市下村田字坪井上2369番地
105	ショッピングガーデン「アクロス」	鉾田市塔ヶ崎1017番地1
106	コメリホームセンター鉾田店	鉾田市塔ヶ崎字塙下1076番1
107	泉町一丁目南ビル	水戸市泉町1丁目6番1号
108	スーパースポーツゼビオ水戸店	水戸市笠原町188-1
109	ロゼオ水戸	水戸市笠原町978-39
110	スーパービバホーム水戸県庁前店	水戸市笠原町978番41
111	ヤマダ電機テックランド水戸本店	水戸市笠原町字上組197番
112	上水戸ショッピングセンター	水戸市上水戸二丁目9番10号
113	フレスポ赤塚	水戸市河和田一丁目1番地
114	ツインズ笠原	水戸市小吹町字新山2582番19
115	イオンモール水戸内原	水戸市中原町字西135番地
116	ヨークタウン赤塚	水戸市姫子2丁目30番地
117	水戸サウスタワー	水戸市宮町1丁目7番33号
118	水戸駅南口ビル	水戸市宮町一丁目107-4
119	水戸駅ビルエクセル	水戸市宮町一丁目1番1号
120	ケーズデンキ水戸本店	水戸市元吉田町字上千束1944番12

No.	施設名	住所
121	ヨークタウン水戸店	水戸市元吉田町1030番4
122	アクロスモール守谷	守谷市松が丘6丁目6番1号
123	ロックシティ守谷	守谷市百合ヶ丘3丁目249-1
124	ヨークタウン・アクロスプラザ結城	結城市結城11839-1
125	たつのこまち龍ヶ崎モール	龍ヶ崎市中里二丁目1番2
126	ジョイフル山新 龍ヶ崎店	龍ヶ崎市中里二丁目1番地
127	MGMパワーセンター境店	猿島郡境町1327番地の1
128	下館スピカ	下館市宇田中町丙360番地
129	カスミ下妻店	下妻市長塚24-1
130	笠間ショッピングセンター	笠間市赤坂8番地
131	エスカード牛久ショッピングセンター	牛久市牛久町280番地
132	シルクロード	結城市大字結城7473
133	ニトリ結城店	結城市結城字公達9781-7
134	カインズホーム結城店	結城市大字結城字公達9784番地3
135	古河サティ	古河市旭町一丁目699-1
136	イトーヨーカ堂古河店	古河市雷電町2794-4
137	ベシア玉造店	行方郡玉造町字大町642-1
138	高萩サティ	高萩市安良川231番地1
139	株式会社イトーヨーカ堂高萩店	高萩市春日町1-20
140	高萩ショッピングセンターユートピア	高萩市大字安良川字柳町165-1
141	グリーンショッピングセンター	坂東市辺田1517番地
142	ニュー鹿島ショッピングタウン	鹿嶋市宮中290-1
143	サンポートかしま	鹿嶋市鉢形字中山1526番地3
144	取手駅ビル	取手市中央町甲813番の2
145	西友楽市南守谷店	守谷市けやき台4丁目1-5
146	イオンタウン守谷	守谷市百合ヶ丘3丁目249-1
147	ジョイフル本田守谷店	守谷市松ヶ丘3丁目8番
148	ワンダーグー守谷店	守谷市松ヶ丘6丁目6-4
149	山新大宮店	常陸大宮市泉字高作409番
150	水戸駅北口地区第一種市街地再開発事業施設建築物	水戸市宮町1丁目6番130
151	山新グランステージ水戸	水戸市酒門町字上千束3234番-1
152	井傳ショッピングセンター	水戸市柳町2-11-6
153	ダイユーエイト土浦おおつ野店	土浦市おおつ野八丁目164番
154	土浦ピアタウン	土浦市真鍋新町4810番地
155	ウララビル	土浦市大和町9番1号
156	ペルチ土浦	土浦市有明町1番30号
157	桜の郷ショッピングセンター	東茨城郡茨城町桜の郷3405-3
158	ホームセンター山新東海店	那珂郡東海村舟石川駅東4丁目2-1
159	東海駅東ショッピングタウン	那珂郡東海村舟石川長堀15街区1
160	那珂町ショッピングセンター	那珂郡那珂町菅谷2438-1
161	マルト滑川本町店	日立市滑川本町5丁目307番1
162	日立駅前ショッピングタウン	日立市幸町一丁目16番1号
163	ボンベルタ伊勢甚日立店	日立市神峰町1-7-7
164	カインズ日立モール	日立市留町字前川1270-2
165	伊勢甚チェーン北茨城店	北茨城市磯原町磯原437-1
166	カインズホーム北茨城店	北茨城市関南町神岡下字南浜田273
167	城南ショッピングセンター	龍ヶ崎市光順田1753番地
168	カインズ龍ヶ崎店	龍ヶ崎市小柴1-1-1
169	ケーズデンキ竜ヶ崎店	龍ヶ崎市小柴1丁目7
170	ショッピングセンターサプラ	龍ヶ崎市小柴5丁目1番2
171	QizMALL龍ヶ崎	龍ヶ崎市小通幸谷町榎本288番地
172	トステムビバ竜ヶ崎店	龍ヶ崎市小通幸谷町字中道228

■ 医療施設の立地状況

県央地域や県南地域を中心に医療施設が立地しているが、立地のない、又は少ない市町村があるなど、広域移動手段の維持・確保が必要。

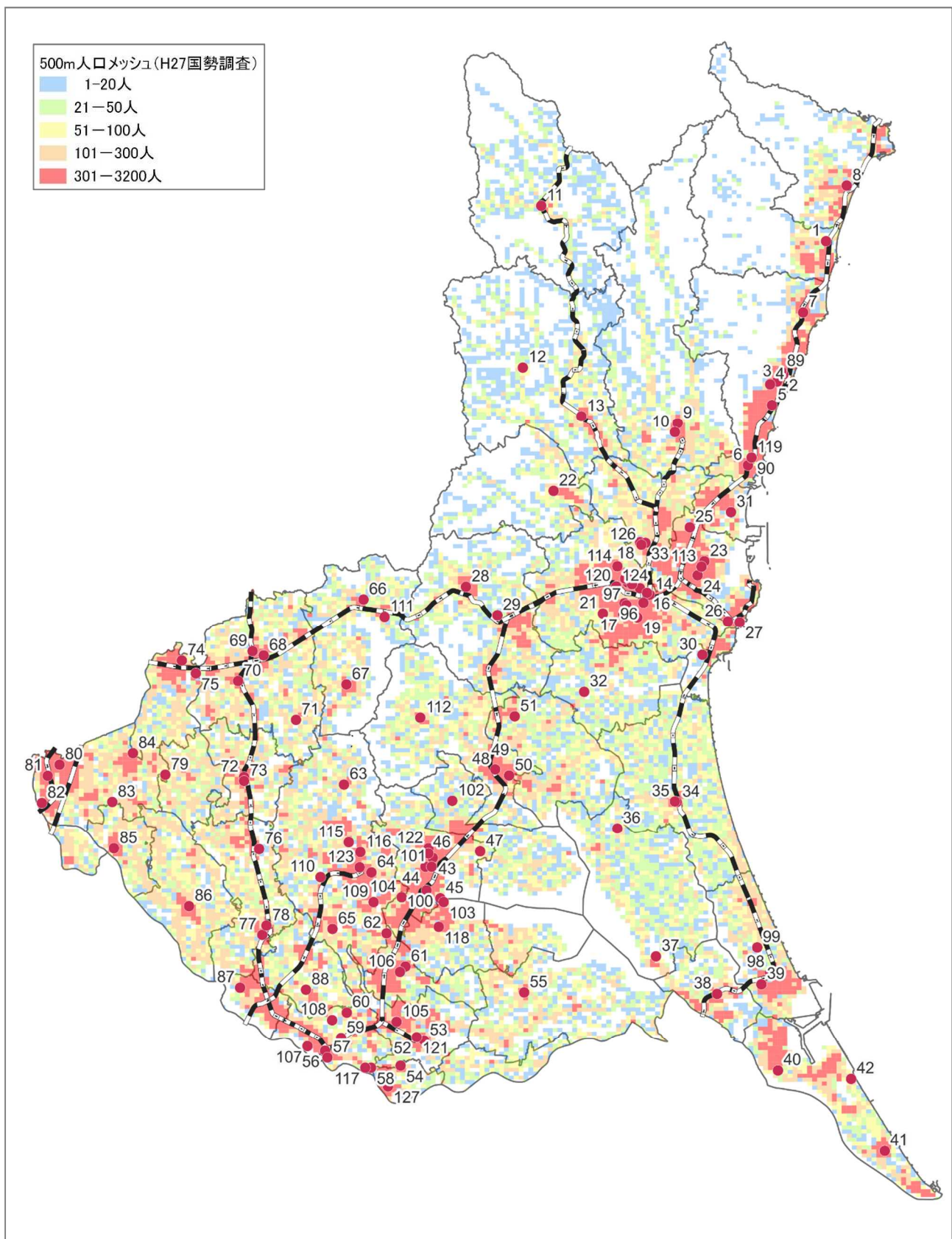


No.	施設名	住所
1	筑波大学附属病院	つくば市天久保2丁目1番地1
2	日製日立総合病院	日立市城南町2-1-1
3	ひたち医療センター	日立市鮎川町2-8-16
4	久慈茅根病院	日立市久慈町4-16-10
5	高萩協同病院	高萩市大字上手綱字上ヶ穂町1006-9
6	北茨城市民病院	北茨城市関南町関本下1050
7	日立おおみか病院	日立市大みか町2-22-30
8	やすらぎの丘温泉病院	高萩市大字下手綱1951-6
9	水戸医療センター	東茨城郡茨城町桜の郷280
10	水戸済生会総合病院	水戸市双葉台3-3-10
11	水戸赤十字病院	水戸市三の丸3-12-48
12	水府病院	水戸市赤塚1-1
13	水戸中央病院	水戸市六反田町1136-1
14	水戸協同病院	水戸市宮町3-2-7
15	誠潤会水戸病院	水戸市袴塚3丁目2787番地9
16	県立中央病院	笠間市鯉淵6528
17	茨城東病院	那珂郡東海村照沼825
18	大洗海岸病院	東茨城郡大洗町大貫町915
19	日製ひたちなか総合病院	ひたちなか市石川町20番1
20	常陸大宮済生会病院	常陸大宮市田子内町3033-3
21	保内郷メディカルクリニック	久慈郡大子町大子824
22	慈泉堂病院	久慈郡大子町大子856-1
23	久保田病院	久慈郡大子町大子799
24	桜丘会水戸ブレインハートセンター	水戸市青柳町4028
25	石岡第一病院	石岡市東府中1-7
26	石岡循環器科脳神経外科病院	小美玉市栗又四ヶ1768-29
27	山王台病院	石岡市東石岡4-1-38
28	筑波メディカルセンター病院	つくば市天久保1-3-1
29	筑波学園病院	つくば市上横場字細田2573-1
30	つくば双愛病院	つくば市高崎1008
31	いちほら病院	つくば市大曾根3681
32	筑波記念病院	つくば市要1187-299
33	協和中央病院	筑西市門井1676-1
34	結城病院	結城市結城9629-1
35	城西病院	結城市大字結城10745-24
36	なめがた地域医療センター	行方市井上藤井98-8
37	鉾田病院	鉾田市安房1650-2
38	小美玉市医療センター	小美玉市中延651-2
39	高須病院	鉾田市鉾田2570
40	小山記念病院	鹿嶋市厨5-1-2
41	白十字総合病院	神栖市賀2148
42	神栖済生会病院	神栖市知手中央7-2-45
43	牛久愛和総合病院	牛久市猪子町896
44	つくばセントラル病院	牛久市柏田町1589-3
45	美浦中央病院	稲敷郡美浦村宮地字平木596
46	龍ヶ崎済生会病院	龍ヶ崎市市中里1-1-1
47	土浦協同病院	土浦市おおつ野4-1-1
48	霞ヶ浦医療センター	土浦市下高津2-7-14
49	東京医大茨城医療センター	稲敷郡阿見町中央3-20-1
50	茨城西南医療センター病院	猿島郡境町2190
51	友愛記念病院	古河市東牛谷707
52	平間病院	下妻市江2051
53	古河赤十字病院	古河市下山町1150
54	ホスピタル坂東	坂東市沓掛411
55	木根淵外科胃腸科病院	坂東市辺田1430
56	古河総合病院	古河市鴻巣字茶屋下1555
57	宗仁会病院	取手市岡1493
58	JAとりで総合医療センター	取手市本郷2-1-1
59	取手北相馬保健医療センター医師会病院	取手市野々井1926
60	きぬ医師会病院	常総市新井木町13-3
61	総合守谷第一病院	守谷市松前台1-17
62	医療法人社団輝峰会 東取手病院	取手市井野268
63	水海道さくら病院	常総市水海道森下町4447
64	守谷慶友病院	守谷市立沢980-1
65	茨城県西部メディカルセンター	筑西市大塚555
66	さくらがわ地域医療センター	桜川市高森1000番地
67	勝田病院	ひたちなか市中根5125-2
68	西山堂	常陸太田市木崎二町931-2
69	つるみ脳神経病院	古河市上片田813

■教育施設の立地状況

高校や大学などの教育施設は、県央地域や県南地域を中心に立地しており、鉄道沿線地域の立地も多い。

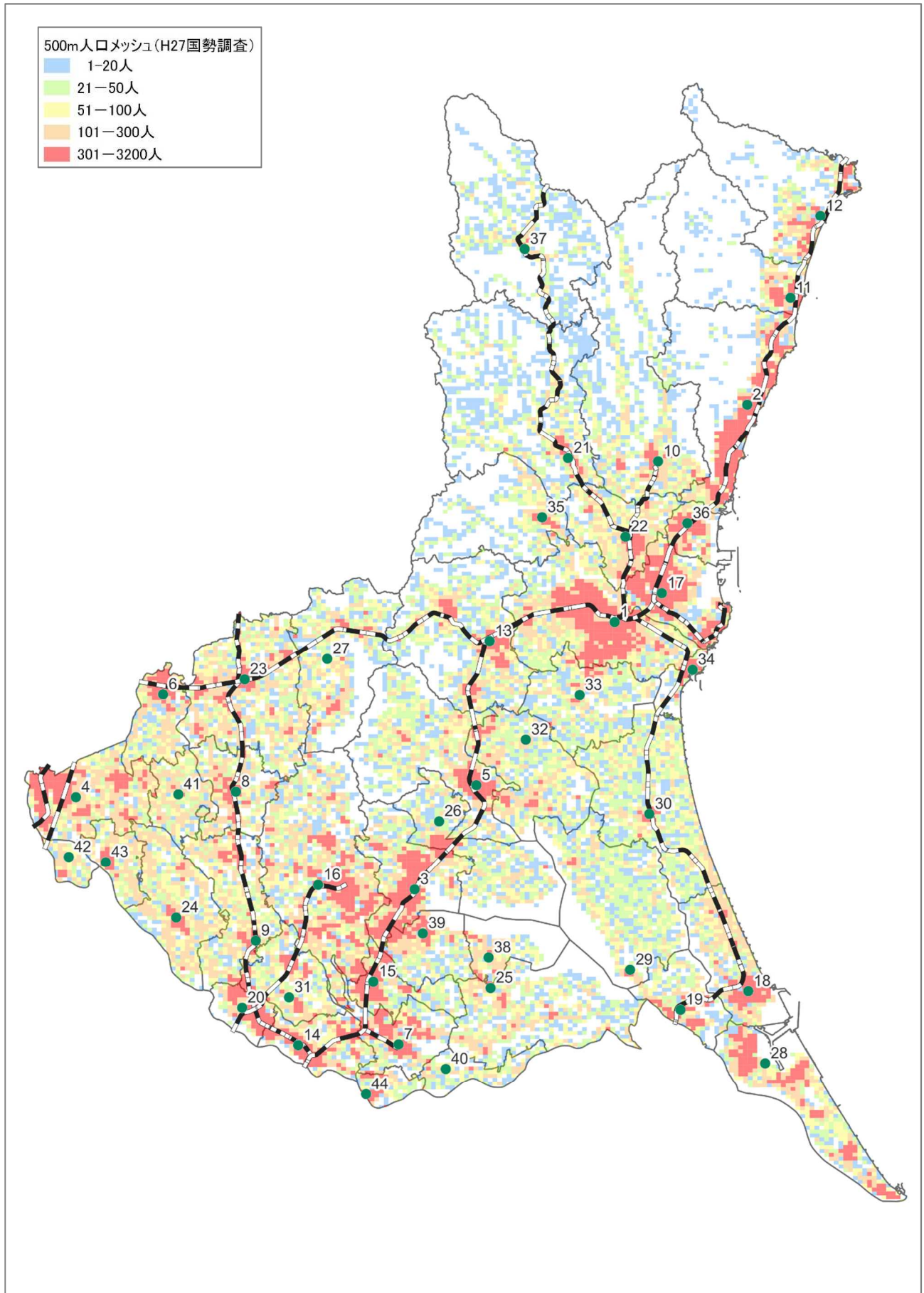
一方で教育施設がない市町村も見られるため、広域移動手段の維持・確保が必要。



No.	施設名	住所
1	高萩清松高等学校	高萩市赤浜1864
2	日立第一高等学校	日立市若葉町3-15-1
3	日立第二高等学校	日立市鹿島町3-2-1
4	日立工業高等学校	日立市城南町2-12-1
5	多賀高等学校	日立市鮎川町3-9-1
6	日立商業高等学校	日立市久慈町6-20-1
7	日立北高等学校	日立市川尻町6-11-1
8	磯原郷英高等学校	北茨城市磯原町磯原912
9	太田第一高等学校	常陸太田市栄町58
10	太田西山高等学校	常陸太田市新宿町210
11	大子清流高等学校	久慈郡大子町大子224
12	小瀬高等学校	常陸大宮市上小瀬1881
13	常陸大宮高等学校	常陸大宮市野中町3257-2
14	水戸第一高等学校	水戸市三の丸3-10-1
15	水戸第二高等学校	水戸市大町2-2-14
16	水戸第三高等学校	水戸市三の丸2-7-27
17	緑岡高等学校	水戸市笠原町1284
18	水戸農業高等学校	那珂市東木倉983
19	水戸工業高等学校	水戸市元吉田町1101
20	水戸商業高等学校	水戸市新荘3-7-2
21	水戸桜ノ牧高等学校	水戸市小吹町2070
22	水戸桜ノ牧常北校高等学校	東茨城郡城里町春園1634
23	勝田高等学校	ひたちなか市足崎1458
24	勝田工業高等学校	ひたちなか市松戸町3-10-1
25	佐和高等学校	ひたちなか市稲田636-1
26	那珂湊高等学校	ひたちなか市山ノ上町4-6
27	海洋高等学校	ひたちなか市和田町3-1-26
28	笠間高等学校	笠間市笠間1668
29	友部高等学校	笠間市大田町352-15
30	大洗高等学校	東茨城郡大洗町大貫町2908
31	東海高等学校	那珂郡東海村村松771-1
32	茨城東高等学校	東茨城郡茨城町小幡2524
33	那珂高等学校	那珂市後台1710-1
34	鉾田第一高等学校	鉾田市鉾田1090-2
35	鉾田第二高等学校	鉾田市鉾田1158
36	玉造工業高等学校	行方市芹沢1552
37	麻生高等学校	行方市麻生1806
38	潮来高等学校	潮来市須賀3025
39	鹿嶋高等学校	鹿嶋市城山2-2-19
40	神栖高等学校	神栖市高浜1468
41	波崎高等学校	神栖市土合本町2-9928-1
42	波崎柳川高等学校	神栖市柳川1603-1
43	土浦第一高等学校	土浦市真鍋4-4-2
44	土浦第二高等学校	土浦市立田町9-6
45	土浦第三高等学校	土浦市大岩田1599
46	土浦工業高等学校	土浦市真鍋6-11-20
47	土浦湖北高等学校	土浦市菅谷町1525-1
48	石岡第一高等学校	石岡市石岡1-9
49	石岡第二高等学校	石岡市府中5-14-14
50	石岡商業高等学校	石岡市東光台3-4-1
51	中央高等学校	小美玉市張星500
52	竜ヶ崎第一高等学校	竜ヶ崎市平畑248
53	竜ヶ崎第二高等学校	竜ヶ崎市古城3087
54	竜ヶ崎南高等学校	竜ヶ崎市北方町120
55	江戸崎総合高等学校	稲敷市江戸崎甲476-2
56	取手第一高等学校	取手市台宿2-4-1
57	取手第二高等学校	取手市東2-5-1
58	取手松陽高等学校	取手市小文間4770
59	藤代高等学校	取手市毛有640
60	藤代紫水高等学校	取手市紫水1-660
61	牛久高等学校	牛久市岡見町2081-1
62	牛久栄進高等学校	牛久市東猫穴町876
63	筑波高等学校	つくば市北条4387
64	竹園高等学校	つくば市竹園3-9-1

No.	施設名	住所
65	つくば工科高等学校	つくば市谷田部1818
66	岩瀬高等学校	桜川市岩瀬1511-1
67	真壁高等学校	桜川市真壁町飯塚210
68	下館第一高等学校	筑西市下中山590
69	下館第二高等学校	筑西市岡芹1-37
70	下館工業高等学校	筑西市玉戸1336-111
71	明野高等学校	筑西市倉持1176-1
72	下妻第一高等学校	下妻市下妻乙226-1
73	下妻第二高等学校	下妻市下妻乙347-8
74	結城第一高等学校	結城市結城1076
75	鬼怒商業高等学校	結城市小森1513-2
76	石下紫峰高等学校	常総市新石下1192-3
77	水海道第一高等学校	常総市水海道亀岡町2543
78	水海道第二高等学校	常総市水海道橋本町3549-4
79	八千代高等学校	結城郡八千代町平塚4824-2
80	古河第一高等学校	古河市旭町2-4-5
81	古河第二高等学校	古河市幸町19-18
82	古河第三高等学校	古河市中田新田新帳神明12-1
83	総和工業高等学校	古河市葛生1004-1
84	三和高等学校	古河市五部54-1
85	境高等学校	猿島郡境町175
86	坂東清風高等学校	坂東市岩井4319-1
87	守谷高等学校	守谷市大木70
88	伊奈高等学校	つくばみらい市福田711
89	明秀学園日立高等学校	日立市神峰町3-2-26
90	茨城キリスト教学園高等学校	日立市大みか町6-11-1
91	茨城高等学校	水戸市八幡町16-1
92	常磐大学高等学校	水戸市新荘3-2-28
93	大成女子高等学校	水戸市五軒町3-2-61
94	水戸女子高等学校	水戸市上水戸1-2-1
95	水戸啓明高等学校	水戸市千波町464
96	水城高等学校	水戸市白梅2-1-45
97	水戸葵陵高等学校	水戸市千波町中山2369-3
98	清真学園高等学校	鹿嶋市宮中伏見4448-5
99	鹿島学園高等学校	鹿嶋市田野辺141-9
100	土浦日本大学高等学校	土浦市小松ヶ丘町4-46
101	つくば国際大学高等学校	土浦市真鍋1-3-5
102	つくば国際大学東風高等学校	かすみがうら市上土田690-1
103	霞ヶ浦高等学校	稲敷郡阿見町青宿50
104	常総学院高等学校	土浦市中村西根1010
105	愛国学園大学附属龍ヶ崎高等学校	龍ヶ崎市若柴町2747
106	東洋大学附属牛久高等学校	牛久市柏田町1360-2
107	江戸川学園取手高等学校	取手市西1-37-1
108	聖徳大学附属取手聖徳女子高等学校	取手市山王1000
109	茗溪学園高等学校	つくば市稲荷前1-1
110	つくば秀英高等学校	つくば市島名151
111	岩瀬日本大学高等学校	桜川市友部1739
112	青丘学院つくば高等学校	石岡市柿岡字寺田1604-1
113	国立茨城工業高等専門学校	ひたちなか市中根866
114	茨城大学	水戸市文京2-1-1
115	筑波大学	つくば市天王台1-1-1
116	筑波技術大学	つくば市天久保4-3-15
117	東京藝術大学(取手キャンパス)	取手市小文間5000
118	県立医療大学	稲敷郡阿見町阿見4669-2
119	茨城キリスト教大学	日立市大みか町6-11-1
120	常磐大学	水戸市見和1-430-1
121	流通経済大学	龍ヶ崎市平畑120
122	つくば国際大学	土浦市真鍋6-20-1
123	筑波学院大学	つくば市吾妻3-1
124	常磐短期大学	水戸市見和1-430-1
125	つくば国際短期大学	土浦市真鍋6-7-10
126	茨城女子短期大学	那珂市東木倉960-2
127	日本ウェルネススポーツ大学	北相馬郡利根町布川1377

■公共施設（役所・役場）の立地状況



No.	施設名	住所
1	水戸市役所	水戸市中央一丁目4番1号
2	日立市役所	日立市助川町一丁目1番1号
3	土浦市役所	土浦市大和町9番1号
4	古河市役所	古河市下大野2248番地
5	石岡市役所	石岡市石岡一丁目1番地1
6	結城市役所	結城市中央町二丁目3番地
7	龍ヶ崎市役所	龍ヶ崎市3710番地
8	下妻市役所	下妻市本城町二丁目22番地
9	常総市役所	常総市水海道諏訪町3222番地3
10	常陸太田市役所	常陸太田市金井町3690番地
11	高萩市役所	高萩市本町一丁目100番地1
12	北茨城市役所	北茨城市磯原町磯原1630番地
13	笠間市役所	笠間市中央三丁目2番1号
14	取手市役所	取手市寺田5139番地
15	牛久市役所	牛久市中央三丁目15番地1
16	つくば市役所	つくば市研究学園一丁目1番地1
17	ひたちなか市役所	ひたちなか市東石川二丁目10番1号
18	鹿嶋市役所	鹿嶋市大字平井1187番地1
19	潮来市役所	潮来市辻626番地
20	守谷市役所	守谷市大柏950番地の1
21	常陸大宮市役所	常陸大宮市中富町3135番地の6
22	那珂市役所	那珂市福田1819番地5
23	筑西市役所	筑西市丙360番地
24	坂東市役所	坂東市岩井4365番地
25	稲敷市役所	稲敷市犬塚1570番地1
26	かすみがうら市役所	かすみがうら市上土田461番地
27	桜川市役所	桜川市羽田1023番地
28	神栖市役所	神栖市溝口4991番地5
29	行方市役所	行方市麻生1561番地9
30	鉾田市役所	鉾田市鉾田1444番地1
31	つくばみらい市役所	つくばみらい市福田195番地
32	小美玉市役所	小美玉市堅倉835番地
33	茨城町役場	東茨城郡茨城町大字小堤1080番地
34	大洗町役場	東茨城郡大洗町磯浜町6881番地の275
35	城里町役場	東茨城郡城里町大字石塚1428番地の25
36	東海村役場	那珂郡東海村東海三丁目7番1号
37	大子町役場	久慈郡大子町大字大子866番地
38	美浦村役場	稲敷郡美浦村大字受領1515番地
39	阿見町役場	稲敷郡阿見町中央一丁目1番1号
40	河内町役場	稲敷郡河内町源清田1183番地
41	八千代町役場	結城郡八千代町大字菅谷1170番地
42	五霞町役場	猿島郡五霞町大字小福田1162番地1
43	境町役場	猿島郡境町391番地1
44	利根町役場	北相馬郡利根町大字布川841番地1

2-2 自動車保有台数、免許保有者数の状況

■自動車保有台数（R2 年度）

一世帯あたりの自動車保有台数は、1台を超えており、県西地域や鹿行地域の保有率は、県平均を上回っている。

地域	市町村	自動車保有台数 (単位：台)	人口		世帯	
			人口 (単位：人)	一人当たり 保有数	世帯数 (単位：世帯)	一世帯当たり 保有数
県北地域	日立市	87,449	174,219	0.50	78,209	1.12
	常陸太田市	27,249	48,074	0.57	19,327	1.41
	高萩市	13,581	27,522	0.49	11,651	1.17
	北茨城市	21,619	41,750	0.52	17,034	1.27
	常陸大宮市	23,107	39,281	0.59	16,047	1.44
	大子町	9,154	15,771	0.58	6,431	1.42
	県北地域計	182,159	346,617	0.53	148,699	1.23
県央地域	水戸市	161,626	269,330	0.60	123,282	1.31
	笠間市	41,890	73,805	0.57	29,362	1.43
	ひたちなか市	82,146	154,663	0.53	64,900	1.27
	那珂市	30,332	53,153	0.57	20,953	1.45
	小美玉市	34,007	48,776	0.70	18,311	1.86
	茨城町	21,313	31,596	0.67	12,052	1.77
	大洗町	9,231	15,867	0.58	6,881	1.34
	城里町	11,501	18,128	0.63	7,214	1.59
	東海村	20,167	37,651	0.54	15,148	1.33
	県央地域計	412,213	702,969	0.59	298,103	1.38
県西地域	古河市	73,881	138,529	0.53	55,969	1.32
	結城市	30,107	50,474	0.60	19,385	1.55
	下妻市	32,933	41,649	0.79	15,913	2.07
	常総市	38,590	59,491	0.65	22,146	1.74
	筑西市	64,680	100,148	0.65	37,534	1.72
	坂東市	36,285	51,669	0.70	18,403	1.97
	桜川市	25,660	39,072	0.66	13,721	1.87
	八千代町	15,383	20,966	0.73	7,198	2.14
	五霞町	5,502	8,202	0.67	2,983	1.84
	境町	15,575	24,114	0.65	8,852	1.76
県西地域計	338,596	534,314	0.63	202,104	1.68	
県南地域	土浦市	81,836	138,173	0.59	60,911	1.34
	石岡市	42,838	72,526	0.59	28,246	1.52
	龍ヶ崎市	36,767	76,353	0.48	32,135	1.14
	取手市	41,396	104,230	0.40	45,463	0.91
	牛久市	37,831	84,557	0.45	34,960	1.08
	つくば市	131,436	243,768	0.54	108,543	1.21
	守谷市	29,929	68,541	0.44	27,942	1.07
	稲敷市	27,071	39,306	0.69	14,719	1.84
	かすみがうら市	24,983	40,328	0.62	15,801	1.58
	つくばみらい市	26,113	51,000	0.51	19,987	1.31
	美浦村	13,169	14,527	0.91	5,903	2.23
	阿見町	25,255	47,817	0.53	20,151	1.25
	河内町	5,539	8,324	0.67	2,981	1.86
	利根町	7,111	15,139	0.47	6,170	1.15
	県南地域計	531,274	1,004,589	0.53	423,912	1.25
鹿行地域	鹿嶋市	40,570	67,197	0.60	28,873	1.41
	潮来市	17,784	27,577	0.64	10,849	1.64
	神栖市	63,092	95,384	0.66	40,759	1.55
	行方市	23,725	32,144	0.74	11,412	2.08
	鉾田市	32,811	45,997	0.71	18,455	1.78
	鹿行地域計	177,982	268,299	0.66	110,348	1.61
茨城県計	1,642,224	2,856,788	0.57	1,183,166	1.39	

資料：市区町村別自動車保有車両数(関東運輸局)

■免許保有者数（R2年12月末時点）

自動車保有台数と同様に、一世帯あたりの免許保有は、1.0を超えており、県西地域や鹿行地域の保有率は、県平均を上回っている。

地域	市町村	免許保有者数 (単位：人)	人口		世帯	
			人口 (単位：人)	一人当たり 保有数	世帯数 (単位：世帯)	一世帯当たり 保有数
県北地域	日立市	120,546	174,219	0.69	78,209	1.54
	常陸太田市	36,641	48,074	0.76	19,327	1.90
	高萩市	19,111	27,522	0.69	11,651	1.64
	北茨城市	29,709	41,750	0.71	17,034	1.74
	常陸大宮市	29,070	39,281	0.74	16,047	1.81
	大子町	11,281	15,771	0.72	6,431	1.75
	県北地域計	246,358	346,617	0.71	148,699	1.66
県央地域	水戸市	188,005	269,330	0.70	123,282	1.52
	笠間市	53,612	73,805	0.73	29,362	1.83
	ひたちなか市	112,567	154,663	0.73	64,900	1.73
	那珂市	39,504	53,153	0.74	20,953	1.89
	小美玉市	35,641	48,776	0.73	18,311	1.95
	茨城町	23,116	31,596	0.73	12,052	1.92
	大洗町	11,011	15,867	0.69	6,881	1.60
	城里町	14,092	18,128	0.78	7,214	1.95
	東海村	26,906	37,651	0.71	15,148	1.78
	県央地域計	504,454	702,969	0.72	298,103	1.69
県西地域	古河市	100,199	138,529	0.72	55,969	1.79
	結城市	36,136	50,474	0.72	19,385	1.86
	下妻市	30,657	41,649	0.74	15,913	1.93
	常総市	43,672	59,491	0.73	22,146	1.97
	筑西市	73,795	100,148	0.74	37,534	1.97
	坂東市	38,612	51,669	0.75	18,403	2.10
	桜川市	29,491	39,072	0.75	13,721	2.15
	八千代町	15,432	20,966	0.74	7,198	2.14
	五霞町	6,165	8,202	0.75	2,983	2.07
	境町	18,044	24,114	0.75	8,852	2.04
県西地域計	392,203	534,314	0.73	202,104	1.94	
県南地域	土浦市	98,165	138,173	0.71	60,911	1.61
	石岡市	52,220	72,526	0.72	28,246	1.85
	龍ヶ崎市	53,491	76,353	0.70	32,135	1.66
	取手市	70,549	104,230	0.68	45,463	1.55
	牛久市	58,702	84,557	0.69	34,960	1.68
	つくば市	168,498	243,768	0.69	108,543	1.55
	守谷市	47,882	68,541	0.70	27,942	1.71
	稲敷市	29,028	39,306	0.74	14,719	1.97
	かすみがうら市	29,339	40,328	0.73	15,801	1.86
	つくばみらい市	36,444	51,000	0.71	19,987	1.82
	美浦村	10,921	14,527	0.75	5,903	1.85
	阿見町	33,931	47,817	0.71	20,151	1.68
	河内町	6,370	8,324	0.77	2,981	2.14
	利根町	11,316	15,139	0.75	6,170	1.83
県南地域計	706,856	1,004,589	0.70	423,912	1.67	
鹿行地域	鹿嶋市	47,606	67,197	0.71	28,873	1.65
	潮来市	20,034	27,577	0.73	10,849	1.85
	神栖市	67,745	95,384	0.71	40,759	1.66
	行方市	24,158	32,144	0.75	11,412	2.12
	銚田市	33,439	45,997	0.73	18,455	1.81
	鹿行地域計	192,982	268,299	0.72	110,348	1.75
茨城県計	2,042,853	2,856,788	0.72	1,183,166	1.73	

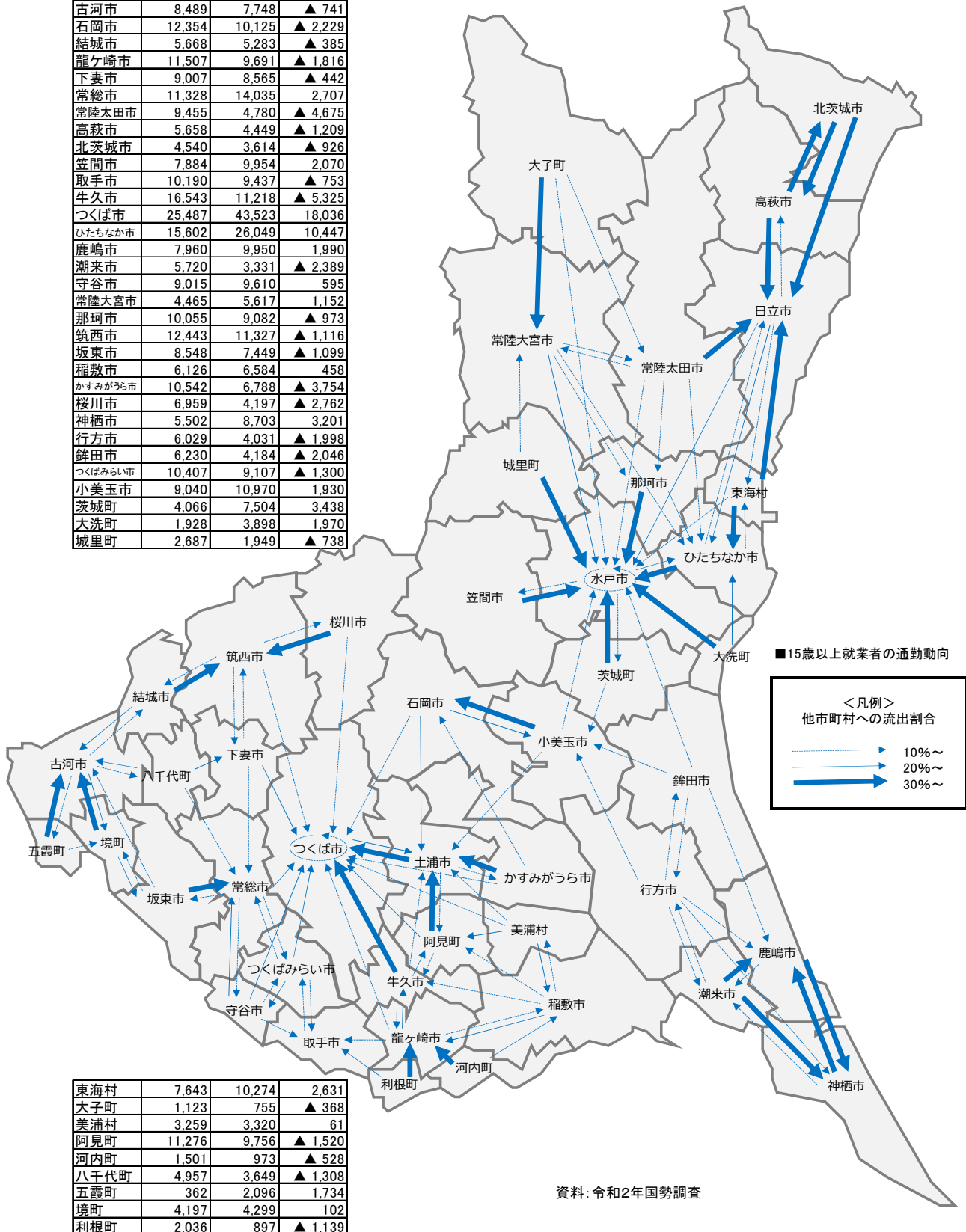
資料：茨城県運転免許統計(令和2年版)

2-3 移動の実態と特性

■通勤流動

5 地域それぞれで各地域内の流動が多くなっている。また、県北地域～県央地域、県西地域～県南地域など、地域間を跨る流動も見られる。

	流出者数	流入者数	流入超過
水戸市	33,404	48,911	15,507
日立市	10,760	22,310	11,550
土浦市	21,697	32,568	10,871
古河市	8,489	7,748	▲ 741
石岡市	12,354	10,125	▲ 2,229
結城市	5,668	5,283	▲ 385
龍ヶ崎市	11,507	9,691	▲ 1,816
下妻市	9,007	8,565	▲ 442
常総市	11,328	14,035	2,707
常陸太田市	9,455	4,780	▲ 4,675
高萩市	5,658	4,449	▲ 1,209
北茨城市	4,540	3,614	▲ 926
笠間市	7,884	9,954	2,070
取手市	10,190	9,437	▲ 753
牛久市	16,543	11,218	▲ 5,325
つくば市	25,487	43,523	18,036
ひたちなか市	15,602	26,049	10,447
鹿嶋市	7,960	9,950	1,990
潮来市	5,720	3,331	▲ 2,389
守谷市	9,015	9,610	595
常陸大宮市	4,465	5,617	1,152
那珂市	10,055	9,082	▲ 973
筑西市	12,443	11,327	▲ 1,116
坂東市	8,548	7,449	▲ 1,099
稲敷市	6,126	6,584	458
かすみがうら市	10,542	6,788	▲ 3,754
桜川市	6,959	4,197	▲ 2,762
神栖市	5,502	8,703	3,201
行方市	6,029	4,031	▲ 1,998
銚田市	6,230	4,184	▲ 2,046
つくばみらい市	10,407	9,107	▲ 1,300
小美玉市	9,040	10,970	1,930
茨城町	4,066	7,504	3,438
大洗町	1,928	3,898	1,970
城里町	2,687	1,949	▲ 738

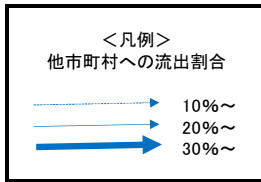


東海村	7,643	10,274	2,631
大子町	1,123	755	▲ 368
美浦村	3,259	3,320	61
阿見町	11,276	9,756	▲ 1,520
河内町	1,501	973	▲ 528
八千代町	4,957	3,649	▲ 1,308
五霞町	362	2,096	1,734
境町	4,197	4,299	102
利根町	2,036	897	▲ 1,139

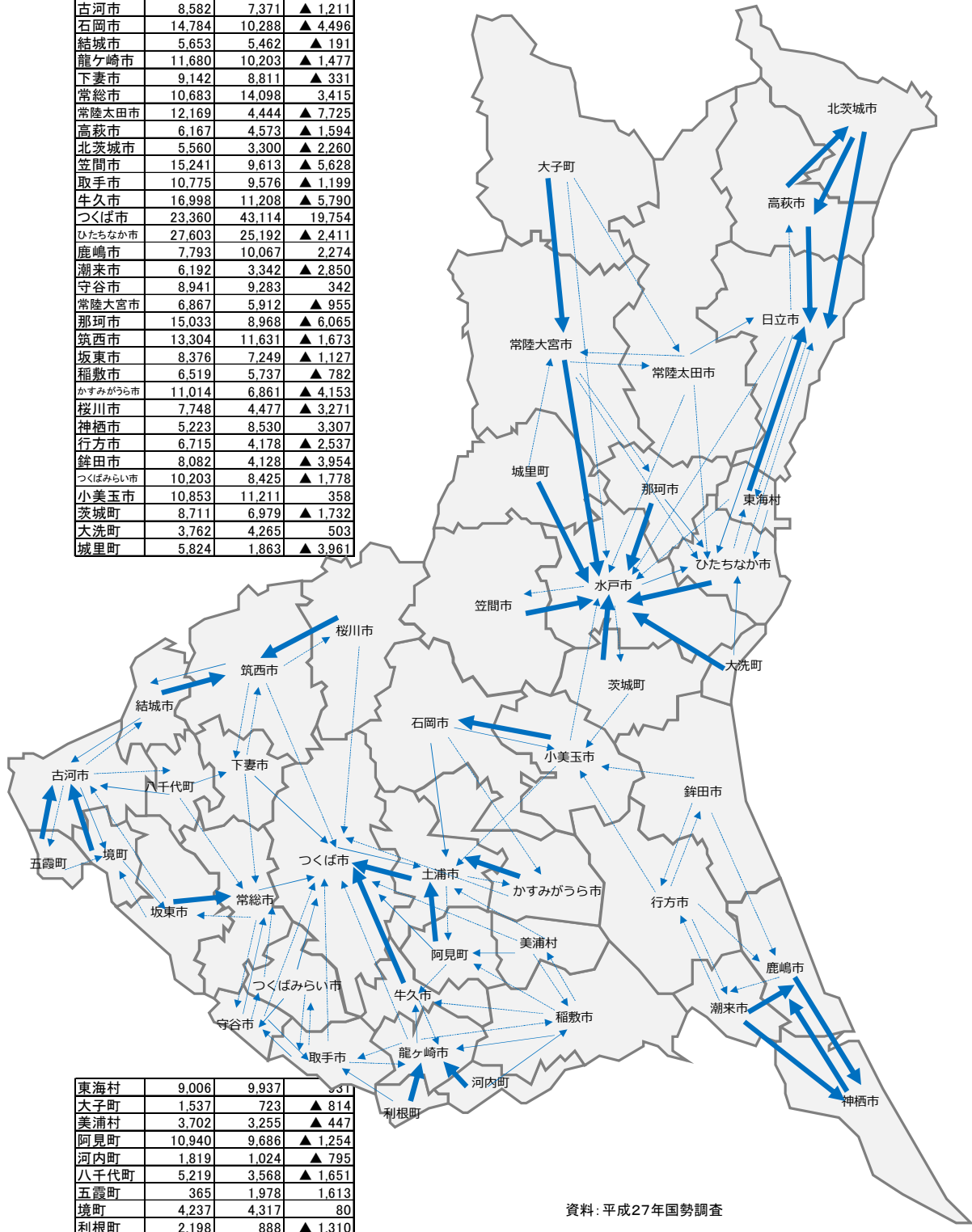
資料：令和2年国勢調査

■通勤流動（H27年度）

■15歳以上就業者の通勤動向



	流出者数	流入者数	流入超過
水戸市	31,908	51,336	19,428
日立市	12,379	24,208	11,829
土浦市	22,405	33,993	11,588
古河市	8,582	7,371	▲ 1,211
石岡市	14,784	10,288	▲ 4,496
結城市	5,653	5,462	▲ 191
龍ヶ崎市	11,680	10,203	▲ 1,477
下妻市	9,142	8,811	▲ 331
常総市	10,683	14,098	3,415
常陸太田市	12,169	4,444	▲ 7,725
高萩市	6,167	4,573	▲ 1,594
北茨城市	5,560	3,300	▲ 2,260
笠間市	15,241	9,613	▲ 5,628
取手市	10,775	9,576	▲ 1,199
牛久市	16,998	11,208	▲ 5,790
つくば市	23,360	43,114	19,754
ひたちなか市	27,603	25,192	▲ 2,411
鹿嶋市	7,793	10,067	2,274
潮来市	6,192	3,342	▲ 2,850
守谷市	8,941	9,283	342
常陸大宮市	6,867	5,912	▲ 955
那珂市	15,033	8,968	▲ 6,065
筑西市	13,304	11,631	▲ 1,673
坂東市	8,376	7,249	▲ 1,127
稲敷市	6,519	5,737	▲ 782
かすみがうら市	11,014	6,861	▲ 4,153
桜川市	7,748	4,477	▲ 3,271
神栖市	5,223	8,530	3,307
行方市	6,715	4,178	▲ 2,537
鉾田市	8,082	4,128	▲ 3,954
つくばみらい市	10,203	8,425	▲ 1,778
小美玉市	10,853	11,211	358
茨城町	8,711	6,979	▲ 1,732
大洗町	3,762	4,265	503
城里町	5,824	1,863	▲ 3,961



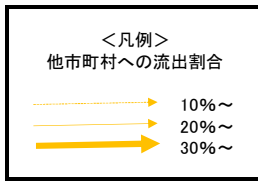
東海村	9,006	9,937	931
大子町	1,537	723	▲ 814
美浦村	3,702	3,255	▲ 447
阿見町	10,940	9,686	▲ 1,254
河内町	1,819	1,024	▲ 795
八千代町	5,219	3,568	▲ 1,651
五霞町	365	1,978	1,613
境町	4,237	4,317	80
利根町	2,198	888	▲ 1,310

資料：平成27年国勢調査

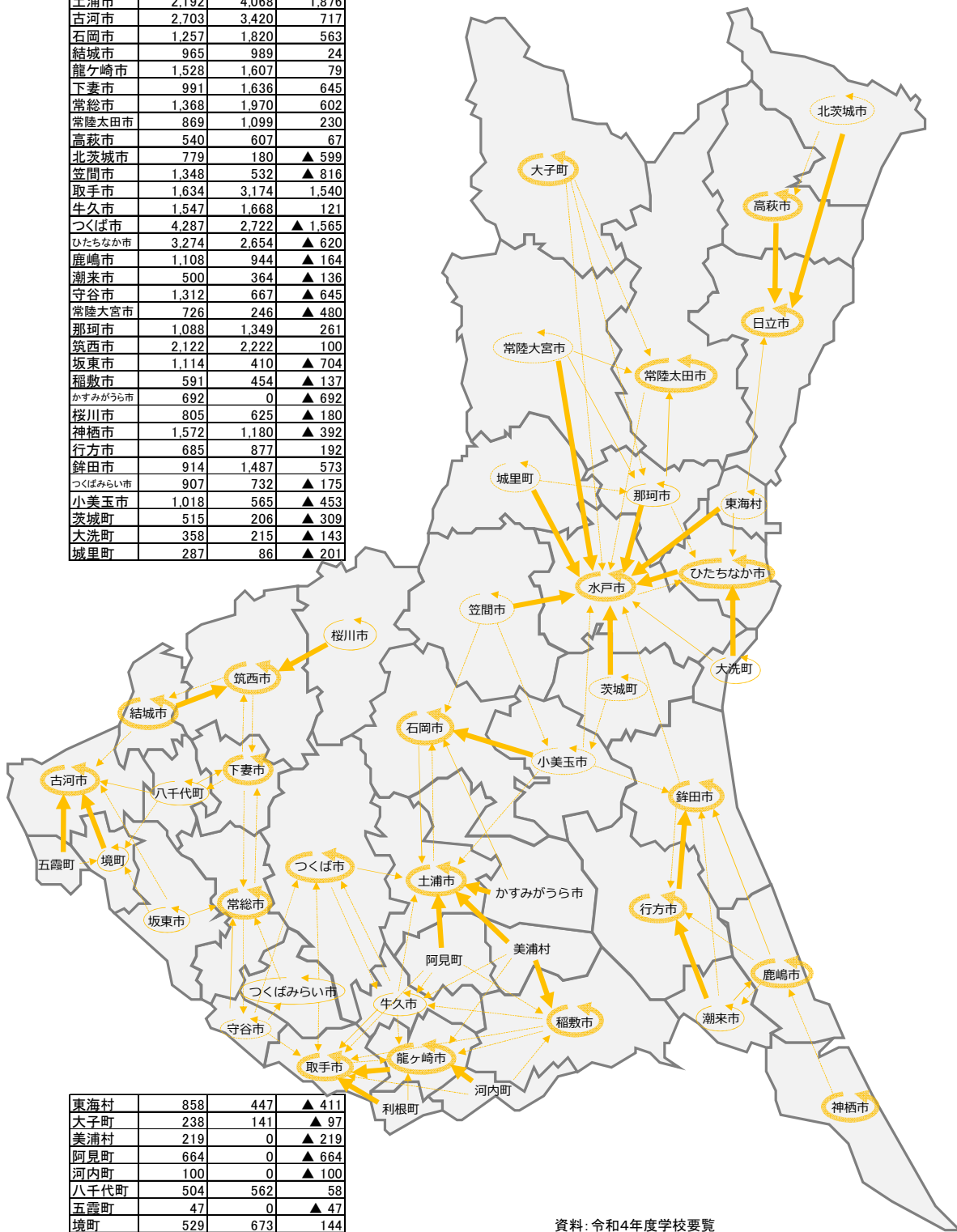
■通学流動（R4 年度）

通勤流動と同様に、5 地域それぞれ各地域内の流動が見られる。通勤流動以上に、県北地域～県央地域、鹿行地域～県央地域、県西地域～県南地域の地域間を跨る流動が見られる。

■15歳以上通学者の通学動向



	流出者数	流入者数	流入超過
水戸市	4,399	7,286	2,887
日立市	3,232	3,783	551
土浦市	2,192	4,068	1,876
古河市	2,703	3,420	717
石岡市	1,257	1,820	563
結城市	965	989	24
龍ヶ崎市	1,528	1,607	79
下妻市	991	1,636	645
常総市	1,368	1,970	602
常陸太田市	869	1,099	230
高萩市	540	607	67
北茨城市	779	180	▲ 599
笠間市	1,348	532	▲ 816
取手市	1,634	3,174	1,540
牛久市	1,547	1,668	121
つくば市	4,287	2,722	▲ 1,565
ひたちなか市	3,274	2,654	▲ 620
鹿嶋市	1,108	944	▲ 164
潮来市	500	364	▲ 136
守谷市	1,312	667	▲ 645
常陸大宮市	726	246	▲ 480
那珂市	1,088	1,349	261
筑西市	2,122	2,222	100
坂東市	1,114	410	▲ 704
稲敷市	591	454	▲ 137
かすみがうら市	692	0	▲ 692
桜川市	805	625	▲ 180
神栖市	1,572	1,180	▲ 392
行方市	685	877	192
銚田市	914	1,487	573
つくばみらい市	907	732	▲ 175
小美玉市	1,018	565	▲ 453
茨城町	515	206	▲ 309
大洗町	358	215	▲ 143
城里町	287	86	▲ 201

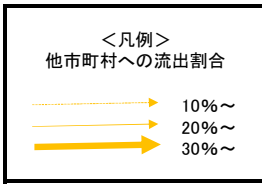


東海村	858	447	▲ 411
大子町	238	141	▲ 97
美浦村	219	0	▲ 219
阿見町	664	0	▲ 664
河内町	100	0	▲ 100
八千代町	504	562	58
五霞町	47	0	▲ 47
境町	529	673	144
利根町	206	0	▲ 206

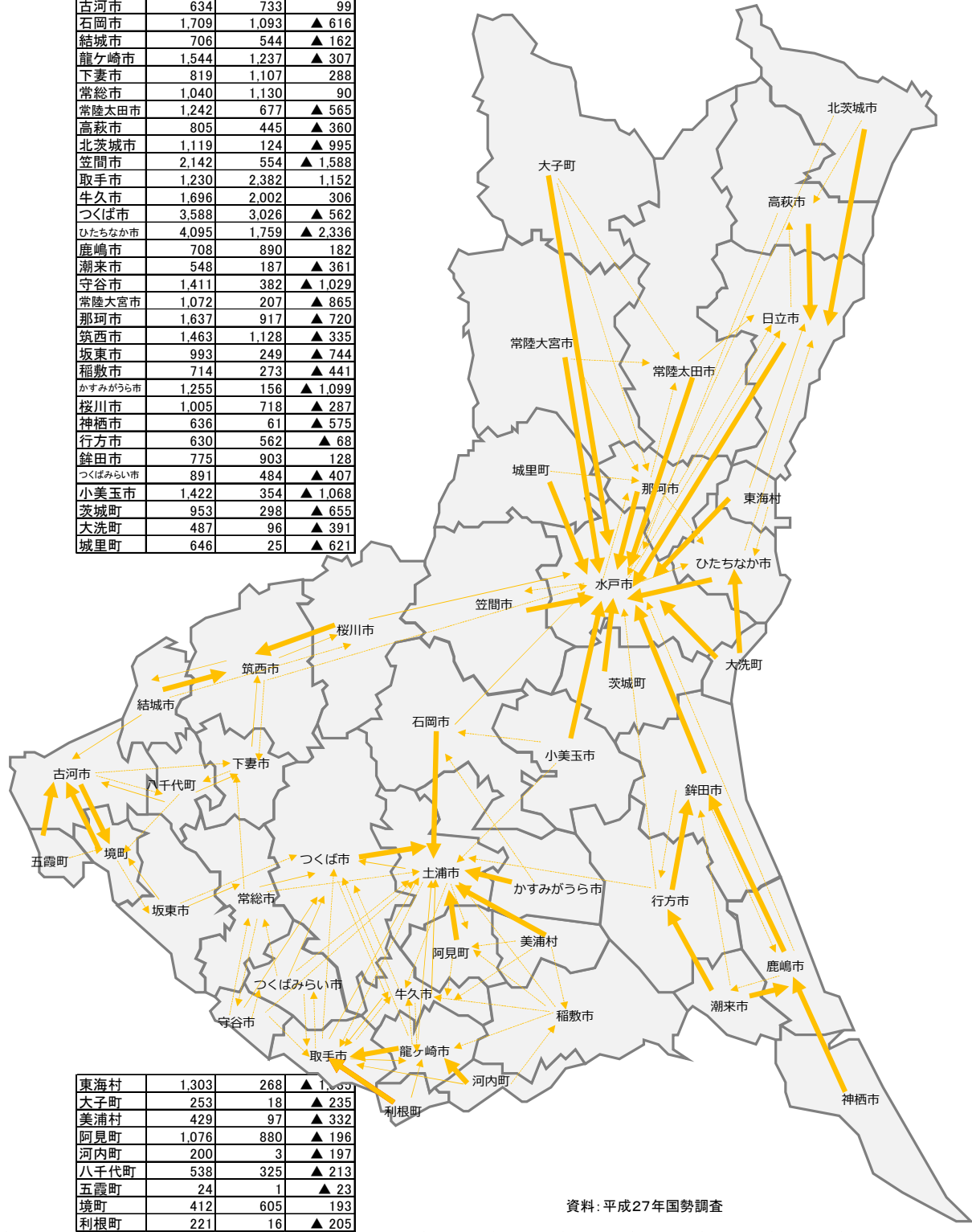
資料：令和4年度学校要覧

■通学流動（H27年度）

■15歳以上通学者の通学動向



	流出者数	流入者数	流入超過
水戸市	2,268	12,771	10,503
日立市	2,130	3,658	1,528
土浦市	1,606	6,730	5,124
古河市	634	733	99
石岡市	1,709	1,093	▲ 616
結城市	706	544	▲ 162
龍ヶ崎市	1,544	1,237	▲ 307
下妻市	819	1,107	288
常総市	1,040	1,130	90
常陸太田市	1,242	677	▲ 565
高萩市	805	445	▲ 360
北茨城市	1,119	124	▲ 995
笠間市	2,142	554	▲ 1,588
取手市	1,230	2,382	1,152
牛久市	1,696	2,002	306
つくば市	3,588	3,026	▲ 562
ひたちなか市	4,095	1,759	▲ 2,336
鹿嶋市	708	890	182
潮来市	548	187	▲ 361
守谷市	1,411	382	▲ 1,029
常陸大宮市	1,072	207	▲ 865
那珂市	1,637	917	▲ 720
筑西市	1,463	1,128	▲ 335
坂東市	993	249	▲ 744
稲敷市	714	273	▲ 441
かすみがうら市	1,255	156	▲ 1,099
桜川市	1,005	718	▲ 287
神栖市	636	61	▲ 575
行方市	630	562	▲ 68
鉾田市	775	903	128
つくばみらい市	891	484	▲ 407
小美玉市	1,422	354	▲ 1,068
茨城町	953	298	▲ 655
大洗町	487	96	▲ 391
城里町	646	25	▲ 621



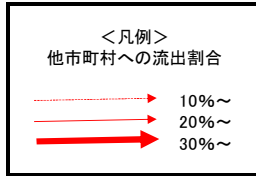
東海村	1,303	268	▲ 1,035
大子町	253	18	▲ 235
美浦村	429	97	▲ 332
阿見町	1,076	880	▲ 196
河内町	200	3	▲ 197
八千代町	538	325	▲ 213
五霞町	24	1	▲ 23
境町	412	605	193
利根町	221	16	▲ 205

資料：平成27年国勢調査

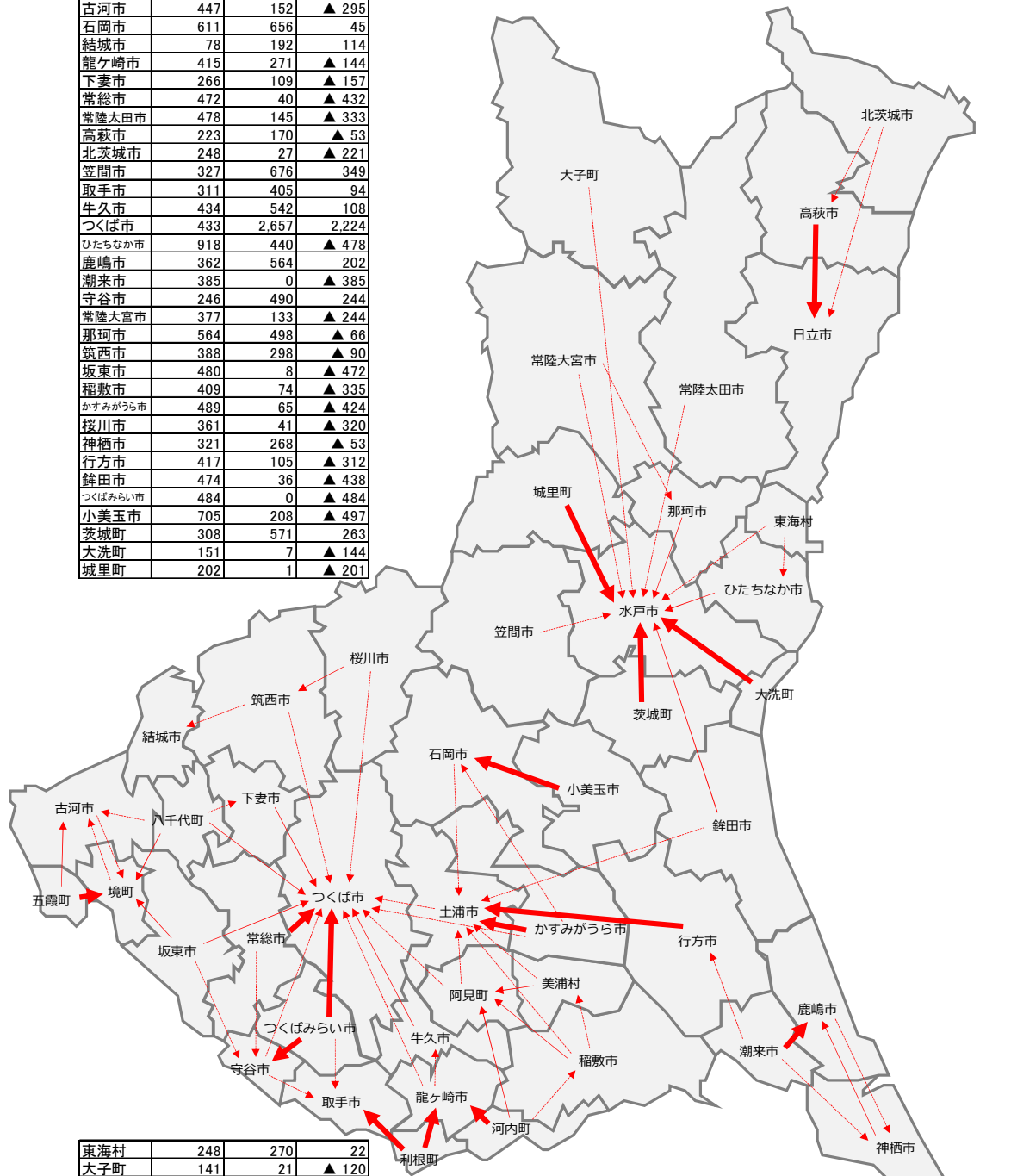
■通院流動（R3年度）

通勤流動と同様に、5地域における各地域内の流動が見られる。県北地域～県央地域、鹿行地域～県央地域、県西地域～県南地域の地域間を跨る流動が見られる。新型コロナウイルス感染症拡大の影響により、流動が弱くなっていると考えられる。

■外来患者の通院動向



	流出者数	流入者数	流入超過
水戸市	807	2,282	1,475
日立市	395	526	131
土浦市	584	1,555	971
古河市	447	152	▲ 295
石岡市	611	656	45
結城市	78	192	114
龍ヶ崎市	415	271	▲ 144
下妻市	266	109	▲ 157
常総市	472	40	▲ 432
常陸太田市	478	145	▲ 333
高萩市	223	170	▲ 53
北茨城市	248	27	▲ 221
笠間市	327	676	349
取手市	311	405	94
牛久市	434	542	108
つくば市	433	2,657	2,224
ひたちなか市	918	440	▲ 478
鹿嶋市	362	564	202
潮来市	385	0	▲ 385
守谷市	246	490	244
常陸大宮市	377	133	▲ 244
那珂市	564	498	▲ 66
筑西市	388	298	▲ 90
坂東市	480	8	▲ 472
稲敷市	409	74	▲ 335
かずみがうら市	489	65	▲ 424
桜川市	361	41	▲ 320
神栖市	321	268	▲ 53
行方市	417	105	▲ 312
銚田市	474	36	▲ 438
つくばみらい市	484	0	▲ 484
小美玉市	705	208	▲ 497
茨城町	308	571	263
大洗町	151	7	▲ 144
城里町	202	1	▲ 201

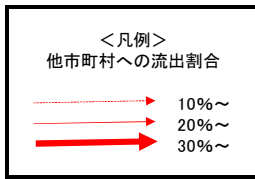


東海村	248	270	22
大子町	141	21	▲ 120
美浦村	113	140	27
阿見町	274	616	342
河内町	86	0	▲ 86
八千代町	207	0	▲ 207
五霞町	54	0	▲ 54
境町	90	676	586
利根町	152	0	▲ 152

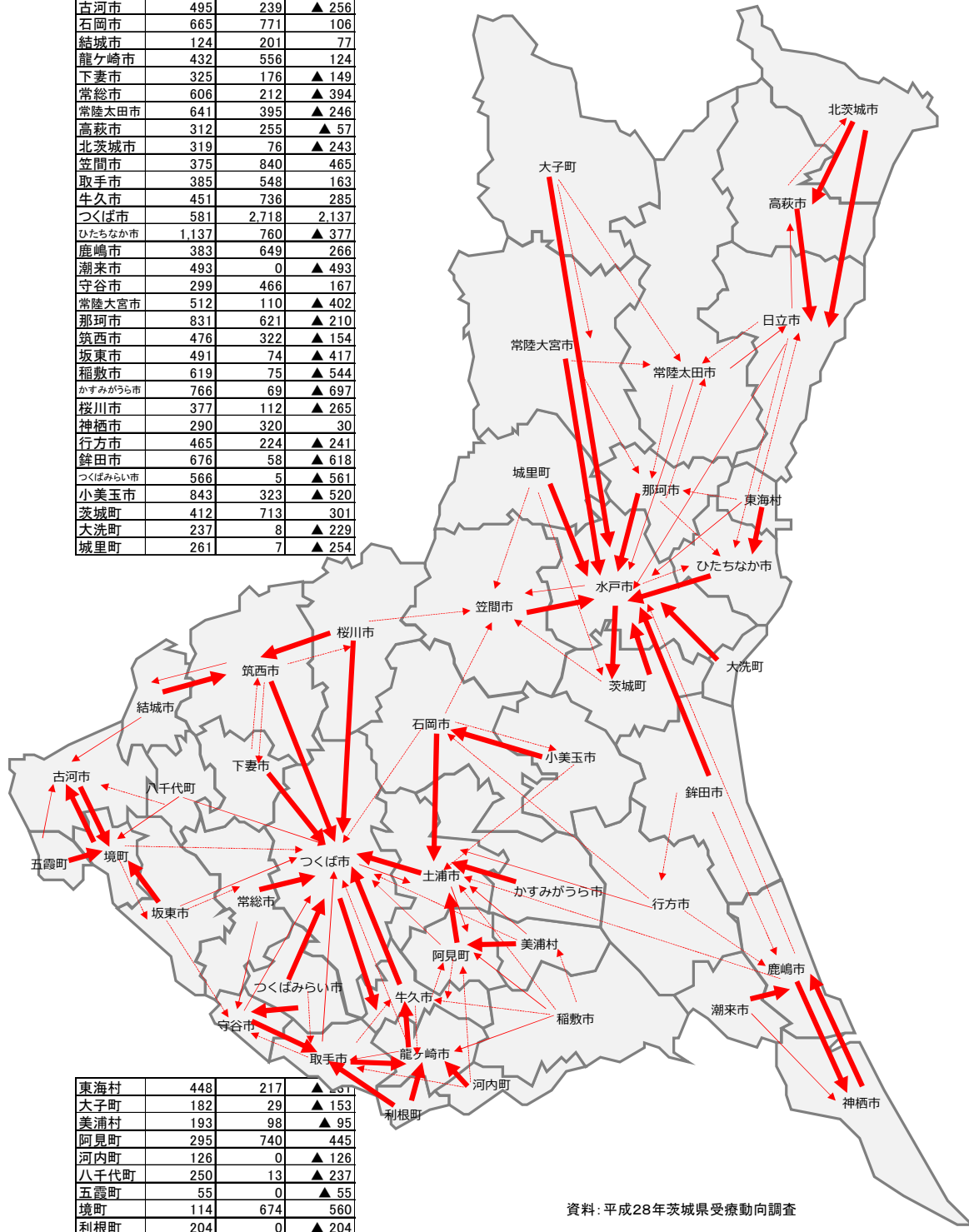
資料：令和3年茨城県受療動向調査

■通院流動 (H28 年度)

■外来患者の通院動向



	流出者数	流入者数	流入超過
水戸市	972	3,053	2,081
日上市	625	714	89
土浦市	744	1,876	1,132
古河市	495	239	▲ 256
石岡市	665	771	106
結城市	124	201	77
龍ヶ崎市	432	556	124
下妻市	325	176	▲ 149
常総市	606	212	▲ 394
常陸太田市	641	395	▲ 246
高萩市	312	255	▲ 57
北茨城市	319	76	▲ 243
笠間市	375	840	465
取手市	385	548	163
牛久市	451	736	285
つくば市	581	2,718	2,137
ひたちなか市	1,137	760	▲ 377
鹿嶋市	383	649	266
潮来市	493	0	▲ 493
守谷市	299	466	167
常陸大宮市	512	110	▲ 402
那珂市	831	621	▲ 210
筑西市	476	322	▲ 154
坂東市	491	74	▲ 417
稲敷市	619	75	▲ 544
かすみがうら市	766	69	▲ 697
桜川市	377	112	▲ 265
神栖市	290	320	30
行方市	465	224	▲ 241
鉾田市	676	58	▲ 618
つくばみらい市	566	5	▲ 561
小美玉市	843	323	▲ 520
茨城町	412	713	301
大洗町	237	8	▲ 229
城里町	261	7	▲ 254



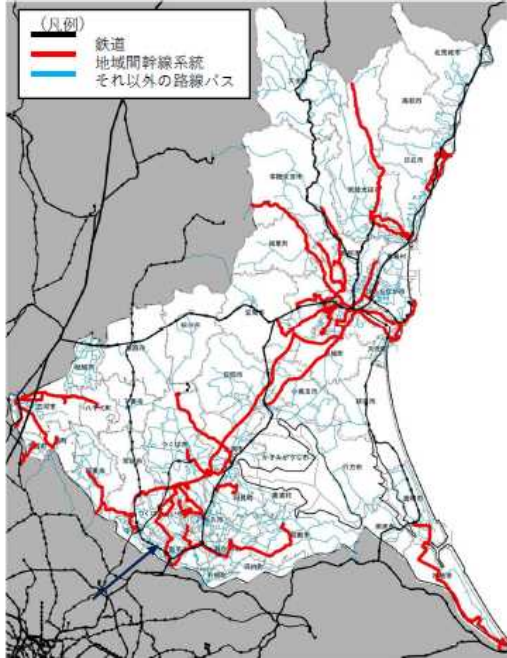
東海村	448	217	▲ 231
大子町	182	29	▲ 153
美浦村	193	98	▲ 95
阿見町	295	740	445
河内町	126	0	▲ 126
八千代町	250	13	▲ 237
五霞町	55	0	▲ 55
境町	114	674	560
利根町	204	0	▲ 204

資料：平成28年茨城県受療動向調査

2-4 県内地域旅客運送サービスの現状

本県の鉄道、路線バス、コミュニティ交通、タクシーが下表のとおり運行されている中、輸送人員は減少傾向にある。

【公共交通マップ】



【本県公共交通の概要】

鉄道	JR5路線	29駅
	常磐線	15駅
	水戸線	27駅
	鹿島線	4駅
	東北本線	1駅
	つくばエクスプレス	6駅
	地域鉄道4社5路線	
	関東鉄道常総線	25駅
	関東鉄道竜ヶ崎線	3駅
	ひたちなか海浜鉄道湊線	11駅
	鹿島臨海鉄道大洗鹿島線	15駅
	真岡鐵道真岡線	4駅
路線バス	路線キロ8,143km 1,250系統 (2021.3.31現在) うち地域間幹線系統41系統 (令和3年度計画)	
コミュニティ交通	導入市町村	コミュニティバス 乗合タクシー (両方導入 24市町 32市町村 15市)
タクシー	県北交通圏 水戸中央交通圏 ※複数の交通圏で 営業する事業者あり (延べ数)	28事業所 432台 39事業所 728台 66事業所 822台 40事業所 295台 41事業所 350台 245事業所 286台

【本県における輸送人員の推移】

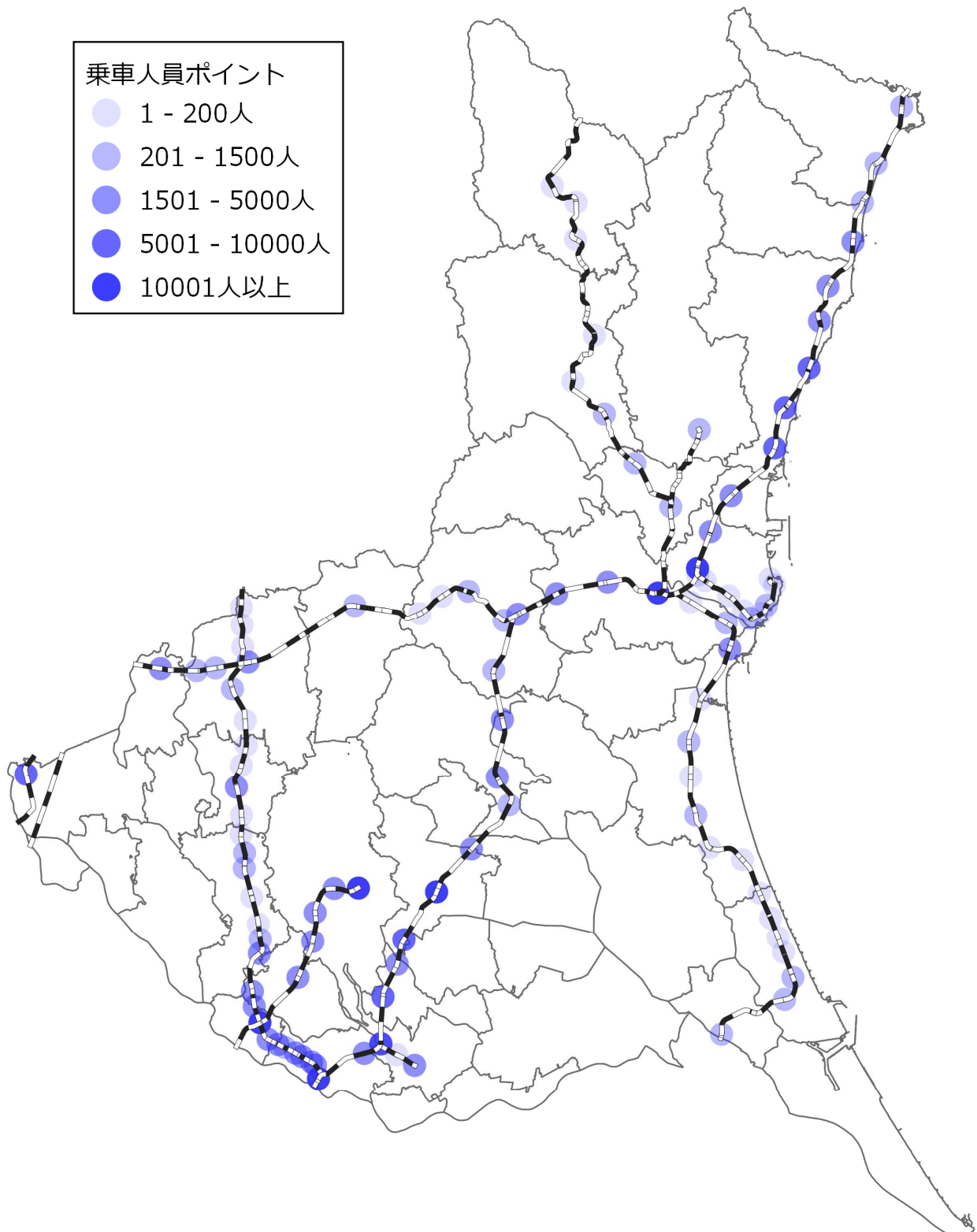


2-4-1 鉄道

■鉄道駅別の1日あたりの利用状況（R1 もしくは R2）

※鉄道各社によってデータ年度が異なる

JR 常磐線、つくばエクスプレスの鉄道駅の利用状況は多くなっている。また、複数の鉄道が接続する鉄道駅の利用状況も多くなっている。



資料：鉄道各社のHP 及び提供データ

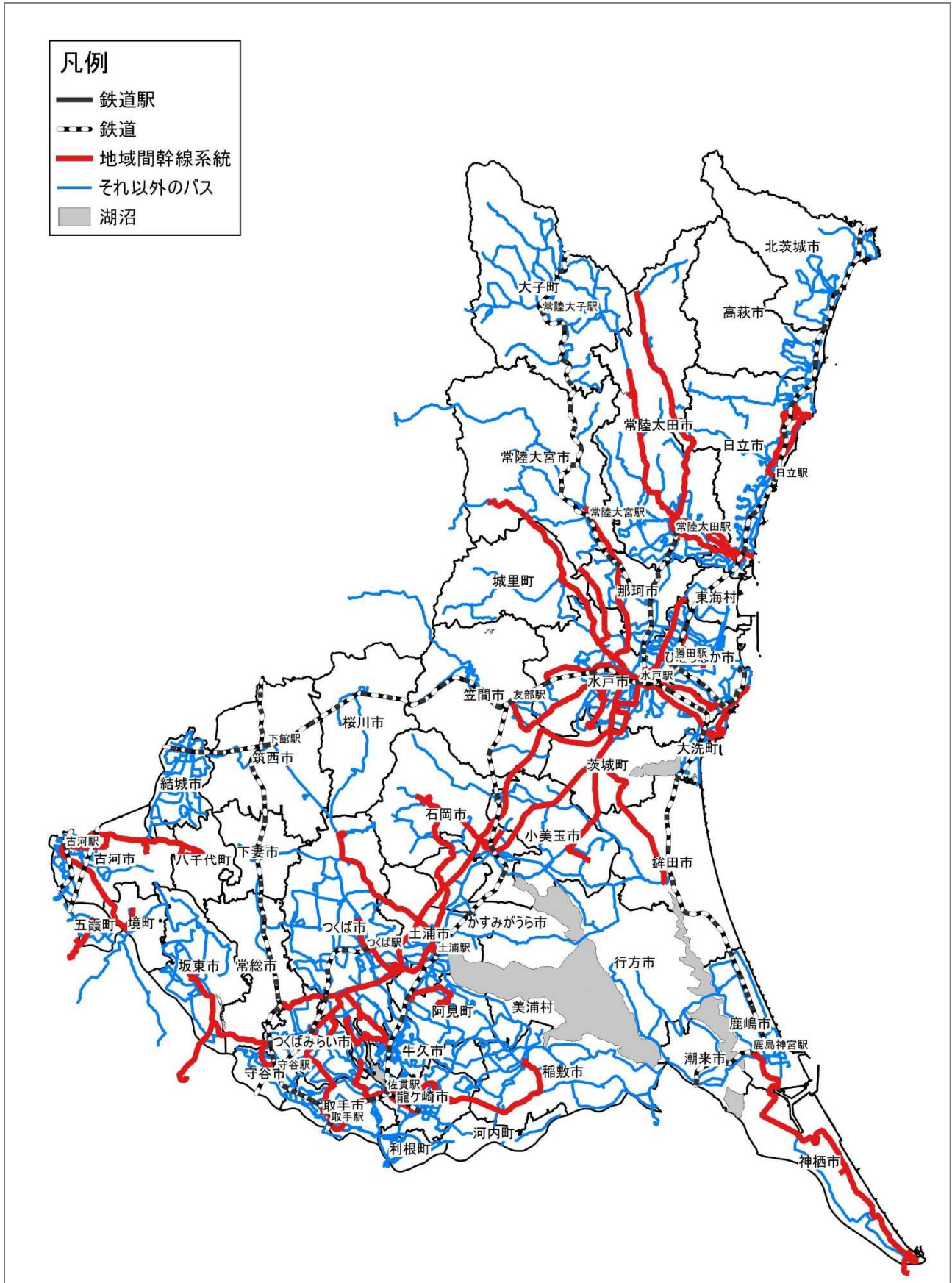
鉄道名称	No.	駅名	乗車人員
JR常磐線、関東鉄道常総線	1	取手駅	31,773
JR常磐線	2	藤代駅	4,544
JR常磐線	3	龍ヶ崎市駅	8,625
JR常磐線	4	牛久駅	8,995
JR常磐線	5	ひたち野うしく駅	4,957
JR常磐線	6	荒川沖駅	5,516
JR常磐線	7	土浦駅	11,034
JR常磐線	8	神立駅	4,051
JR常磐線	9	高浜駅	736
JR常磐線	10	石岡駅	3,976
JR常磐線	11	羽鳥駅	1,797
JR常磐線	12	岩間駅	1,063
JR常磐線	13	友部駅	2,565
JR常磐線	14	内原駅	2,083
JR常磐線	15	赤塚駅	4,690
JR常磐線	16	偕楽園駅(臨時駅)	-
JR常磐線、JR水戸線、 鹿島臨海鉄道大洗鹿島線	17	水戸駅	24,986
JR常磐線	18	勝田駅	11,170
JR常磐線	19	佐和駅	3,230
JR常磐線	20	東海駅	4,021
JR常磐線	21	大甕駅	7,601
JR常磐線	22	常陸多賀駅	5,409
JR常磐線	23	日立駅	8,822
JR常磐線	24	小木津駅	2,035
JR常磐線	25	十王駅	2,633
JR常磐線	26	高萩駅	2,179
JR常磐線	27	南中郷駅	484
JR常磐線	28	磯原駅	1,360
JR常磐線	29	大津港駅	708
JR水戸線	30	小田林駅	-
JR水戸線	31	結城駅	1,565
JR水戸線	32	東結城駅	-
JR水戸線	33	川島駅	586
JR水戸線	34	玉戸駅	465
JR水戸線	35	下館駅	4,046
JR水戸線	36	新治駅	-
JR水戸線	37	大和駅	-
JR水戸線	38	岩瀬駅	763
JR水戸線	39	羽黒駅	-
JR水戸線	40	福原駅	115
JR水戸線	41	稲田駅	119
JR水戸線	42	笠間駅	1,088
JR水戸線	43	穴戸駅	262
JR水郡線	44	常陸青柳駅	-
JR水郡線	45	常陸津田駅	-

鉄道名称	No.	駅名	乗車人員
JR水郡線	46	後台駅	-
JR水郡線	47	下菅谷駅	-
JR水郡線	48	中菅谷駅	-
JR水郡線	49	上菅谷駅	607
JR水郡線	50	常陸鴻巣駅	-
JR水郡線	51	瓜連駅	208
JR水郡線	52	静駅	-
JR水郡線	53	常陸大宮駅	803
JR水郡線	54	玉川村駅	143
JR水郡線	55	野上原駅	-
JR水郡線	56	山方宿駅	78
JR水郡線	57	中舟生駅	-
JR水郡線	58	下小川駅	-
JR水郡線	59	西金駅	-
JR水郡線	60	上小川駅	29
JR水郡線	61	袋田駅	68
JR水郡線	62	常陸大子駅	167
JR水郡線	63	下野宮駅	-
JR水郡線	64	南酒出駅	-
JR水郡線	65	額田駅	-
JR水郡線	66	河合駅	-
JR水郡線	67	谷河原駅	-
JR水郡線	68	常陸太田駅	985
鹿島臨海鉄道大洗鹿島線	69	鹿島サッカースタジアム駅	345
JR鹿島線	70	鹿島神宮駅	742
JR鹿島線	71	延方駅	-
JR鹿島線	72	潮来駅	248
JR東北本線	73	古河駅	9,032
つくばエクスプレス	74	つくば駅	10,715
つくばエクスプレス	75	研究学園駅	4,807
つくばエクスプレス	76	万博記念公園駅	2,190
つくばエクスプレス	77	みどりの駅	3,322
つくばエクスプレス	78	みらい平駅	4,008
つくばエクスプレス、関東鉄道常総線	79	守谷駅	31,330
関東鉄道常総線	80	西取手駅	2,535
関東鉄道常総線	81	寺原駅	1,960
関東鉄道常総線	82	新取手駅	1,985
関東鉄道常総線	83	ゆめみ野駅	1,847
関東鉄道常総線	84	稲戸井駅	1,412
関東鉄道常総線	85	戸頭駅	4,249
関東鉄道常総線	86	南守谷駅	2,419
関東鉄道常総線	87	新守谷駅	2,701
関東鉄道常総線	88	小絹駅	1,853
関東鉄道常総線	89	水海道駅	2,629
関東鉄道常総線	90	北水海道駅	311

鉄道名称	No.	駅名	乗車人員
関東鉄道常総線	91	中妻駅	185
関東鉄道常総線	92	三妻駅	170
関東鉄道常総線	93	南石下駅	222
関東鉄道常総線	94	石下駅	761
関東鉄道常総線	95	玉村駅	69
関東鉄道常総線	96	宗道駅	189
関東鉄道常総線	97	下妻駅	1,509
関東鉄道常総線	98	大宝駅	65
関東鉄道常総線	99	騰波ノ江駅	66
関東鉄道常総線	100	黒子駅	156
関東鉄道常総線	101	大田郷駅	258
関東鉄道竜ヶ崎線	102	竜ヶ崎駅	2,185
関東鉄道竜ヶ崎線	103	入地駅	72
JR常磐線	104	佐貫駅	2,245
ひたちなか海浜鉄道湊線	105	工機前駅	35
ひたちなか海浜鉄道湊線	106	金上駅	183
ひたちなか海浜鉄道湊線	107	中根駅	17
ひたちなか海浜鉄道湊線	108	高田の鉄橋駅	100
ひたちなか海浜鉄道湊線	109	那珂湊駅	712
ひたちなか海浜鉄道湊線	110	殿山駅	140
ひたちなか海浜鉄道湊線	111	平磯駅	205
ひたちなか海浜鉄道湊線	112	美乃浜学園駅	-
ひたちなか海浜鉄道湊線	113	磯崎駅	120
ひたちなか海浜鉄道湊線	114	阿字ヶ浦駅	126
鹿島臨海鉄道大洗鹿島線	115	東水戸駅	113
鹿島臨海鉄道大洗鹿島線	116	常澄駅	595
鹿島臨海鉄道大洗鹿島線	117	大洗駅	1,518
鹿島臨海鉄道大洗鹿島線	118	湍沼駅	180
鹿島臨海鉄道大洗鹿島線	119	鹿島旭駅	307
鹿島臨海鉄道大洗鹿島線	120	徳宿駅	54
鹿島臨海鉄道大洗鹿島線	121	新鉾田駅	1,137
鹿島臨海鉄道大洗鹿島線	122	北浦湖畔駅	27
鹿島臨海鉄道大洗鹿島線	123	大洋駅	191
鹿島臨海鉄道大洗鹿島線	124	鹿島灘駅	140
鹿島臨海鉄道大洗鹿島線	125	鹿島大野駅	184
鹿島臨海鉄道大洗鹿島線	126	長者ヶ浜潮騒はまなす公園前駅	42
鹿島臨海鉄道大洗鹿島線	127	荒野台駅	137
真岡鐵道真岡線	128	下館二高前駅	145
真岡鐵道真岡線	129	折本駅	33
真岡鐵道真岡線	130	ひぐち駅	39

2-4-2 地域幹線系統等の広域路線バス

地域間幹線系統の運行状況を見ると、鉄道沿いに運行している系統がある一方、鉄道が運行していないエリア間をつなぐ系統、鉄道を運行していないエリアと鉄道が運行しているエリアをつなぐ系統などもある。



■地域間幹線系統の一覧（R3 年度実績）

事業者名	起点	主な経由地	終点	運行回数(回)	キロ程(km)	平均乗車密度 (人)	輸送人キロ (人*km)	一人平均乗車 キロ (km)
茨城交通	大宮営業所	中瓜連・栄町二丁目	水戸駅	7.2	28.2	3.1	395,534	7.1
茨城交通	浜田営業所	本町（柳町）・水戸駅・栄町・石塚車庫・野口車庫・長倉宿	御前山車庫	8.3	36.2	4.4	1,000,007	7.7
茨城交通	太田営業所	小中車庫	里川入口	4.9	35.3	1.9	263,061	9.8
茨城交通	水戸駅	大工町・清水・桜ノ牧高校前	水戸医療センター	12.7	13.1	3.6	416,446	4.9
茨城交通	茨大前営業所	栄町・水戸駅・本町（柳町）・磯浜新道・アクアワールド大洗	那珂湊駅	13.7	23.8	4.3	970,858	5.7
茨城交通	茨大前営業所	栄町・水戸駅・本町（東台）・大野・那珂湊駅	平磯中学校下	12.9	22.8	3.5	772,772	5.1
茨城交通	水戸駅	若林・鯉淵営業所・旭台団地入口	友部駅	5.1	21.3	3.5	289,487	5.5
茨城交通	赤塚駅南口	丹下十文字・桜ノ牧高校前	水戸医療センター	8.6	9.4	2.7	80,555	5.1
茨城交通	水戸駅	自由ヶ丘・赤塚駅前・双葉台団地入口	イオンモール水戸内原	12.4	14.1	4.0	521,870	4.3
茨城交通	水戸駅	栄町・石塚車庫	野口車庫	6.6	28.3	5.3	731,520	8.0
茨城交通	水戸駅	栄町二丁目・園田局前	下江戸	5.0	19.7	3.2	133,931	4.7
茨城交通	茨大前営業所	栄町二丁目・水戸駅・勝田駅前	勝田営業所	7.6	15.5	3.8	328,754	3.9
茨城交通	水戸駅	市毛十文字・東海工場前	笠松運動公園	6.0	12.3	4.2	149,626	5.6
茨城交通	鯉淵営業所	若林・桜川団地・表町・河和田小学校	水戸駅	6.5	13.7	4.4	295,817	4.6
茨城交通	鯉淵営業所	若林	水戸駅	3.5	12.4	4.4	141,085	4.7
茨城交通	水戸駅	飯富	石塚車庫	7.1	18.0	4.8	436,442	5.5
茨城交通	太田営業所	竜神大吊橋	馬次入口	3.1	26.3	1.1	67,638	9.7
茨城交通	茨大前営業所	薬師台	東中根団地	4.1	19.4	5.5	326,259	4.5
茨城交通	馬場八幡前	東・二丁目、大橋	大甕駅西口（学園前）	15.3	14.3	2.3	359,084	5.5
茨城交通	馬場八幡前	はたそめ入口、真弓ヶ丘	大甕駅西口（学園前）	15.3	19.4	3.0	572,741	6.1
茨城交通	日立駅中央口	神峰公園口、砂沢	十王駅前	5.2	12.8	3.4	150,008	3.4
茨城交通	日立駅中央口	神峰公園口、豊良台団地	十王駅前	5.8	13.5	3.3	163,385	3.7
関東鉄道	水戸駅	奥ノ谷	石岡駅	4.8	32.4	6.4	586,820	6.5
関東鉄道	筑波山口	土浦一高前	土浦駅西口	13.6	22.6	3.0	698,897	6.7
関東鉄道	水海道駅	みどりの駅・農林団地中央	土浦駅西口	4.8	29.4	3.4	559,913	7.4
関東鉄道	みどりの駅	農林団地中央・学園並木	土浦駅西口	5.8	21.6	2.9	200,540	5.8
関東鉄道	岩井バスターミナル	きぬの里	守谷駅西口	5.1	21.0	4.1	420,841	7.8
関東鉄道	牛久駅	森の里	緑が丘団地	10.6	11.8	1.9	187,408	5.2
関東鉄道	藤代駅		自由ヶ丘団地	9.8	6.8	2.2	84,199	4.5
関東鉄道	牛久駅	桜ヶ丘団地	みどりの駅	14.8	13.7	3.5	571,100	5.2
関東鉄道	取手駅西口	高岡	谷田部車庫	6.9	23.5	3.9	473,939	6.1
関東鉄道	荒川沖駅東口	東京医大茨城医療センター	県立医療大学	9.9	9.0	2.8	222,309	5.1
関東鉄道	竜ヶ崎駅	済生会病院	江戸崎	4.6	25.5	3.9	142,307	11.2
関東鉄道	竜ヶ崎駅	光風台団地入口	取手駅東口	9.4	15.2	3.5	245,633	3.5
関東鉄道	鹿島神宮駅	神栖済生会病院	銚子駅	6.1	47.9	4.5	929,590	12.4
関東鉄道	つくばセンター	石岡	水戸駅南口	5.3	62.6	10.7	3,111,587	57.7
関東グリーンバス	柿岡車庫	林	石岡駅	12.9	13.1	2.7	510,551	5.9
関東グリーンバス	柿岡車庫	上志筑	土浦駅西口	5.9	25.1	3.3	370,643	6.4
関東グリーンバス	鉾田駅	海老沢	水戸駅	4.0	34.6	3.9	482,469	8.5
関東グリーンバス	茨城空港	桜本三差路	水戸駅	5.0	29.8	3.9	477,972	6.8

事業者名	起点	主な経由地	終点	運行回数(回)	キロ程(km)	平均乗車密度(人)	輸送人キロ(人*o)	一人平均乗車キロ(km)
茨城急行自動車	古河駅東口	古河第一高校前	友愛記念病院	14.0	4.4	1.3	34,086	3.0
茨城急行自動車	古河駅東口	菅谷	八千代町役場	12.3	18.2	3.0	499,852	9.5
茨城急行自動車	古河駅東口	諸川	三和庁舎	7.0	11.9	2.7	188,609	8.3
茨城急行自動車	古河駅東口	丘里工業団地	三和庁舎	13.1	13.0	3.3	477,780	7.9
茨城急行自動車	野田市駅	下町	岩井車庫	16.0	16.5	3.5	731,712	9.6
朝日自動車	境車庫・古河駅西口	釈迦	古河駅西口・境車庫	13.8	17.4	2.7	976,302	12.4
朝日自動車	幸手駅・五霞町役場前	辰堂	五霞町役場前・幸手駅	14.0	6.7	2.4	152,211	3.2

■地域間幹線系統以外の広域路線の一覧（R2 年度実績）

事業者名	起点	主な経由地	終点	運行回数、キロ程、平均乗車密度、輸送人キロ、一人平均乗車キロ
JRバス関東	土浦駅	木原	江戸崎	
JRバス関東	土浦駅	木原・美浦トレセン	江戸崎	
JRバス関東	土浦駅	君島	江戸崎	
JRバス関東	土浦駅	曙町	南平台南	
JRバス関東	つくばセンター	二の宮中央	ひたち野うしく駅	
JRバス関東	土浦駅	曙町・南平台南	美浦トレセン	
JRバス関東	土浦駅	曙町・南平台南	江戸崎	
JRバス関東	土浦駅	東京医大・南平台南	江戸崎	
JRバス関東	土浦駅	南平台北	地区センター	
JRバス関東	土浦駅	南平台北	土浦駅	
JRバス関東	土浦駅東口	小岩田団地	ひたち野うしく駅	
JRバス関東	取手駅西口	栄団地中央	土浦駅東口	
JRバス関東	イオンモール土浦	竹園高校	つくばセンター	
JRバス関東	荒川沖東口		あみアウトレット	
JRバス関東	つくばセンター	イオンつくば	ひたち野うしく駅	
茨城交通	水戸駅	大工町・栄町二丁目・保和苑入口・木の倉	水農前	
茨城交通	茨大前営業所	栄町・水戸駅・本町（柳町）・磯浜新道	アクアワールド大洗	
茨城交通	茨大前営業所	栄町・水戸駅・本町（柳町）・磯浜新道・大洗フェリーターミナル	那珂湊駅	
茨城交通	茨大前営業所	栄町・水戸駅・本町（柳町）・大洗フェリーターミナル・アクアワールド大洗	那珂湊駅	
茨城交通	茨大前営業所	栄町・水戸駅・本町（柳町）・磯浜新道・海門協北口	那珂湊駅	
茨城交通	水戸駅	本町（柳町）・磯浜新道・海門協北口	那珂湊駅	
茨城交通	水戸駅	本町（柳町）・磯浜新道・海門橋北口	那珂湊駅	
茨城交通	茨大前営業所	大工町・水戸駅・本町（柳町）	大洗フェリーターミナル	
茨城交通	追分	長砂中宿	森の前	
茨城交通	水戸駅	市毛十文字・勝田駅前・外野・東大島二丁目	勝田営業所	
茨城交通	茨大前営業所	栄町・水戸駅・本町（東台）・大野・那珂湊駅	阿字ヶ浦駅	
茨城交通	茨大前営業所	栄町・水戸駅・本町（東台）・大野	那珂湊駅	
茨城交通	水戸駅	本町（東台）・大野	那珂湊駅	
茨城交通	茨大前営業所	栄町・水戸駅・勝田駅・薬師台	東中根団地	

事業者名	起点	主な経由地	終点	運行回数、キロ程、平均乗車密度、輸送人キロ、一人平均乗車キロ
茨城交通	茨大前営業所	栄町二丁目・水戸駅・市毛十文字	勝田駅前	
茨城交通	水戸駅	駒形団地入口・市毛十文字	勝田駅西口	
茨城交通	筑波台アパート	津田十文字・西久保・駒形団地・七軒家	勝田駅西口	
茨城交通	勝田駅西口	堀口会館・津田十文字・駒形団地・市毛コミュニティセンター	勝田駅西口	
茨城交通	勝田駅西口	堀口会館・津田十文字・西山団地入口・駒形団地	勝田駅西口	
茨城交通	勝田駅西口	表町南・日製ひたちなか総合病院	勝田駅西口	
茨城交通	東海駅東口	真崎十文字・原研前・茨城東病院	海浜公園西口	
茨城交通	東海駅東口	東海村役場・大山台	笠松運動公園陸上競技場	
茨城交通	東海駅東口	大山台	笠松運動公園陸上競技場	
茨城交通	水戸駅	市毛十文字	東海工場前	
茨城交通	茨大前営業所	水戸駅・東海工場前	勝田営業所	
茨城交通	水戸駅	市毛十文字・東海工場前	勝田営業所	
茨城交通	水戸駅	青柳町・那珂高校・木の倉・ちとせ二丁目	茨大前営業所	
茨城交通	水戸駅	栄町二丁目・茨城女子短大前・中台	水戸駅	
茨城交通	水戸駅	水戸気象台下・水戸公設市場・枝川	水戸駅	
茨城交通	水戸駅	水府町	枝川	
茨城交通	浜田営業所	本町（柳町）・水戸駅・栄町・石塚車庫	野口車庫	
茨城交通	水戸駅	栄町・飯富局前・石塚車庫・野口車庫	御前山車庫	
茨城交通	水戸駅	栄町二丁目・石塚車庫	ツインリンクもてぎ	
茨城交通	那珂湊駅	大洗海岸・大洗駅・前原山	大洗高校	
茨城交通	那珂湊駅	大洗海岸・大洗駅	大洗高校	
茨城交通	茨大前営業所	水戸駅・市毛十文字・石神二軒茶屋	東海駅前	
茨城交通	水戸駅	市毛十文字・石神二軒茶屋	東海駅前	
茨城交通	太田営業所	町屋中央・小中車庫	里川入口	
茨城交通	太田営業所	分庁舎前・町屋中央・小中車庫	里川入口	
茨城交通	太田営業所	町屋中央	小中車庫	
茨城交通	太田営業所	分庁舎前・町屋中央	小中車庫	
茨城交通	太田営業所	ぬく森の湯・高齢者生産活動センター	小中車庫	
茨城交通	総合福祉会館	町屋中央・ぬく森の湯・小中車庫・里川入口	漆平	
茨城交通	太田営業所	町屋中央・小中車庫・里川入口	漆平	
茨城交通	太田営業所	分庁舎前・水府支所・竜神大吊橋	入舎	
茨城交通	総合福祉会館	和田朝日屋・水府支所・天下野宿・竜神大吊橋	入舎	
茨城交通	総合福祉会館	和田朝日屋・水府支所・天下野宿	入舎	
茨城交通	大宮営業所	中瓜連・那珂西部工業団地・栄町二丁目	水戸駅	
茨城交通	大宮営業所	中瓜連・那珂西部工業団地・栄町二丁目	水戸駅	
茨城交通	大子営業所	大子駅前・袋田・根本	馬次入口	
茨城交通	大子駅前	袋田・根本	馬次入口	
茨城交通	水戸駅	栄町二丁目・茨大前・成沢十文字	石塚車庫	
茨城交通	赤塚駅	済生会病院・開江	石塚車庫	
茨城交通	赤塚駅	済生会病院・開江・サテライト水戸	石塚車庫	
茨城交通	赤塚駅	済生会病院・開江・石塚車庫	桜ノ牧高校常北高	
茨城交通	水戸駅	栄町二丁目・茨大前・飯富局前	石塚車庫	

事業者名	起点	主な経由地	終点	運行回数、キロ程、平均乗車密度、輸送人キロ、一人平均乗車キロ
茨城交通	水戸駅	栄町・茨大前・飯富局前・石塚車庫・一本松	常北高校入口	
茨城交通	笠間駅前	笠間ショッピングセンター・陶芸メッセ入口	益子駅	
茨城交通	鯉淵営業所	柿橋	友部駅	
茨城交通	鯉淵営業所	旭台団地入口・友部第二小学校前	友部駅	
茨城交通	友部駅	旭台団地	鯉淵営業所	
茨城交通	赤塚駅南口	河和田山房・大山原・梅の郷	水戸医療センター	
茨城交通	赤塚駅南口	河和田山房・萱場・常井公民館前	水戸医療センター	
茨城交通	友部駅	中央病院・鯉淵営業所・若林	水戸駅	
茨城交通	常陸太田駅	大橋	大甕駅西口（学園前）	
関東鉄道	茨城町役場	台町・水戸駅・大工町	県庁バスターミナル	
関東鉄道	吉沢車庫	水戸駅南口・水戸駅・奥ノ谷	石岡駅	
関東鉄道	堅倉	奥ノ谷	水戸駅	
関東鉄道	松ヶ丘	奥ノ谷	石岡駅	
関東鉄道	水戸駅	大工町	奥ノ谷坂上	
関東鉄道	水戸駅	大工町	水戸医療センター	
関東鉄道	吉沢車庫	台町・水戸駅	水戸医療センター	
関東鉄道	水戸駅	大工町	茨城町役場	
関東鉄道	奥ノ谷坂上	芳流橋	水戸駅	
関東鉄道	水戸駅	芳流橋	水戸医療センター	
関東鉄道	水戸駅南口	みなみ団地入口	水戸医療センター	
関東鉄道	下妻駅	土浦一高前	土浦駅西口	
関東鉄道	岩井バスターミナル	神田山	守谷駅西口	
関東鉄道	牛久駅	農林団地中央	谷田部車庫	
関東鉄道	牛久駅	農林団地中央・つくばセンター	筑波大学病院	
関東鉄道	牛久駅	農林団地中央	生物研大わしキャンパス	
関東鉄道	牛久駅		森の里	
関東鉄道	牛久駅		荃崎高校前	
関東鉄道	ひたち野うしく駅	二の宮中央・つくばセンター	筑波大学中央	
関東鉄道	ひたち野うしく駅	二の宮中央	つくばセンター	
関東鉄道	ひたち野うしく駅	つくばセンター	建築研究所	
関東鉄道	ひたち野うしく駅	イオンモールつくば	筑波大学中央	
関東鉄道	ひたち野うしく駅	イオンモールつくば	筑波大学病院	
関東鉄道	ひたち野うしく駅	イオンモールつくば	つくばセンター	
関東鉄道	守谷駅東口	谷井田	取手駅西口	
関東鉄道	守谷駅東口	谷井田	大橋	
関東鉄道	藤代駅	自由ヶ丘団地	みどりの駅	
関東鉄道	取手駅西口	みらい平駅	谷田部車庫	
関東鉄道	守谷駅東口	研究学園駅	つくばセンター	
関東鉄道	守谷駅西口		江戸川学園正門	
関東鉄道	取手駅西口	谷井田	豊体	
関東鉄道	土浦駅西口	阿見坂下	阿見中央公民館	
関東鉄道	土浦駅西口	東京医大茨城医療センター	阿見中央公民館	

事業者名	起点	主な経由地	終点	運行回数、キロ程、平均乗車密度、輸送人キロ、一人平均乗車キロ
関東鉄道	土浦駅西口	阿見坂下	福田	
関東鉄道	福田	土浦駅西口	合同庁舎	
関東鉄道	土浦駅西口	若栗	土浦駅西口	
関東鉄道	土浦駅西口	桜ヶ丘	荒川沖駅東口	
関東鉄道	土浦駅西口	天川団地入口	桜ニュータウン	
関東鉄道	土浦駅西口		筑波研究学園専門学校	
関東鉄道	土浦駅西口	千束町	筑波大学中央	
関東鉄道	土浦駅西口	千束町	つくばセンター	
関東鉄道	土浦駅西口	土浦二高前	つくばセンター	
関東鉄道	土浦駅東口	つくばセンター	つくばテクノパーク大穂	
関東鉄道	土浦駅西口	土浦特別支援学校	つくばセンター	
関東鉄道	土浦駅西口	土浦二高前	筑波大学中央	
関東鉄道	つくばセンター	土浦二高前	合同庁舎	
関東鉄道	土浦車庫	千束町	筑波大学中央	
関東鉄道	土浦車庫	千束町	つくばセンター7	
関東鉄道	土浦車庫	土浦二高前	つくばセンター7	
関東鉄道	荒川沖駅西口	学園並木	つくばセンター7	
関東鉄道	荒川沖駅西口	つくばセンター	建築研究所	
関東鉄道	荒川沖駅西口	学園並木	筑波大学中央	
関東鉄道	荒川沖駅西口	学園並木	筑波大学病院	
関東鉄道	荒川沖駅東口	(直行)	あみプレミアムアウトレット	
関東鉄道	江戸崎	戸張	龍ヶ崎市駅	
関東鉄道	牛久駅東口	牛久大仏	あみプレミアムアウトレット	
関東鉄道	富士見台	荃崎窓口センター	牛久駅西口	
関東鉄道	江戸崎	奥野生涯学習センター	ひたち野うしく駅	
関東鉄道	関鉄波崎営業所		銚子駅	
関東鉄道	土合ヶ原東電社宅前		銚子駅	
関東鉄道	鹿島神宮駅	神栖済生会病院	土合北	
関東鉄道	鹿島神宮駅		神栖済生会病院	
関東鉄道	波崎海水浴場		銚子駅	
関東鉄道	銚子駅		矢田部公民館	
関東鉄道	平泉関下	鹿島セントラルホテル	小見川駅	
関東鉄道	息栖神社	鹿島セントラルホテル	ふれあいセンター湯楽々	
関東鉄道	神栖済生会病院	奥ノ谷南	下総橋駅	
関東鉄道	鹿島神宮駅	鹿島セントラルホテル	小見川駅	
関東鉄道	チェリオ・イオン	鹿島宮中・潮来駅・白帆の湯	麻生庁舎	
関東鉄道	チェリオ・イオン	鹿島宮中・潮来駅・白帆の湯	麻生庁舎	
関東鉄道	チェリオ・イオン	鹿島宮中・潮来駅	麻生庁舎	
関東鉄道	チェリオ・イオン	鹿島宮中・潮来駅	麻生庁舎	
関東鉄道	チェリオ・イオン	潮来駅	麻生庁舎	
関東鉄道	鹿島神宮駅	潮来駅・白帆の湯	麻生庁舎	
関東鉄道	小山病院	潮来駅	麻生庁舎	

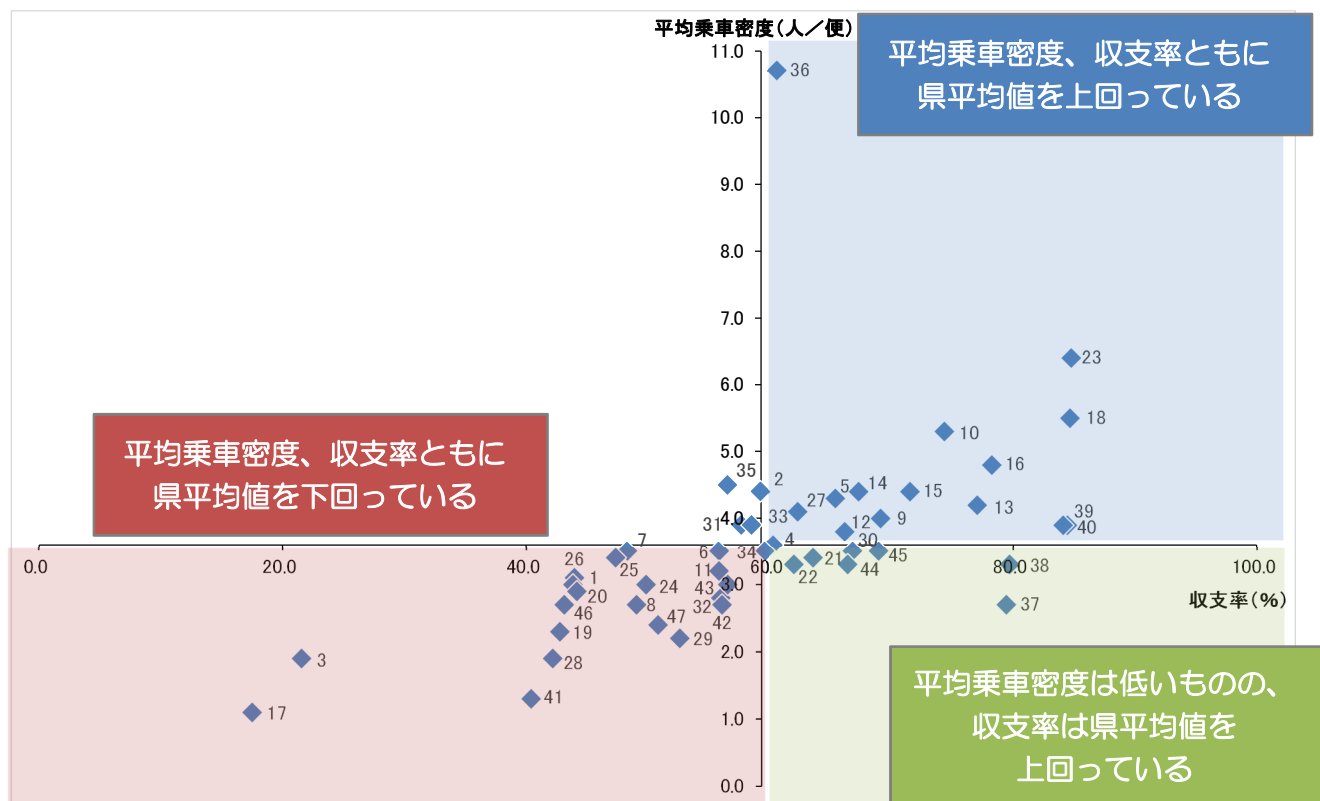
事業者名	起点	主な経由地	終点	運行回数、キロ程、平均乗車密度、輸送人キロ、一人平均乗車キロ
関東鉄道	小絹駅	第一病院前	守谷駅東口	
関東鉄道	守谷駅東口	第一病院前	小絹駅	
関東鉄道	小絹駅	第一病院前	小絹駅	
関東鉄道	守谷駅東口	谷井田中央	守谷駅東口	
関東鉄道	守谷駅東口	青木	伊奈庁舎	
関東鉄道	伊奈庁舎	谷井田中央	守谷駅東口	
関東鉄道	守谷駅東口	谷井田中央	守谷駅東口	
関東鉄道	伊奈庁舎	谷井田中央	守谷駅東口	
関東鉄道	水戸駅南口		茨城空港	
関東鉄道	つくばセンター	石岡・水戸駅南口	偕楽園	
関東鉄道	つくばセンター	石岡	水戸駅南口	
関東鉄道	筑波大学	つくばセンター・石岡	水戸駅南口	
関東鉄道	つくばセンター	石岡・赤塚駅北口	水戸駅南口	
関鉄グリーンバス	柿岡車庫	林・石岡駅・第一病院前	ヒルズガーデン美野里	
関鉄グリーンバス	柿岡車庫	八郷中学校北門・林・石岡駅・第一病院前	ヒルズガーデン美野里	
関鉄グリーンバス	柿岡車庫	片野・上志筑	土浦駅	
関鉄グリーンバス	柿岡車庫	八郷中学校北門・片野・上志筑	土浦駅	
関鉄グリーンバス	板敷山前	恋瀬小学校前・園部	羽鳥駅	
関鉄グリーンバス	ヒルズガーデン美野里	並木東・石岡駅・中貫	土浦駅	
関鉄グリーンバス	石岡車庫	並木東・石岡駅・中貫	石岡駅	
関鉄グリーンバス	石岡車庫	並木東	土浦駅	
関鉄グリーンバス	石岡駅	並木東・石岡駅・国際高・中貫	土浦駅	
関鉄グリーンバス	石岡車庫	並木東・石岡駅・国際高・中貫	土浦駅	
関鉄グリーンバス	石岡駅	国際高・中貫	土浦駅	
関鉄グリーンバス	石岡二高前	石岡駅・中貫	土浦駅	
関鉄グリーンバス	石岡駅	石岡玉里・小川駅・玉造駅	鉾田駅	
関鉄グリーンバス	石岡駅	石岡玉里	小川駅	
関鉄グリーンバス	石岡駅	県営住宅前・東田中駅	石岡駅	
関鉄グリーンバス	石岡駅	大谷津	小川駅	
関鉄グリーンバス	石岡駅	石岡玉里・小川駅	茨城空港	
関鉄グリーンバス	鉾田駅	海老沢・茨城町役場	水戸駅	
関鉄グリーンバス	鉾田駅	大和田	水戸駅	
関鉄グリーンバス	茨城空港	桜本三差路	水戸駅	
関鉄グリーンバス	水戸駅	平須・奥ノ谷	茨城町役場	
関鉄グリーンバス	鉾田駅	上山・小川駅・高浜駅・石岡駅	石岡車庫	
関鉄グリーンバス	鉾田駅	上山・小川駅・高浜駅	石岡駅	
関鉄グリーンバス	鉾田駅	上山・上与沢	小川駅	
関鉄グリーンバス	高校入口	鉾田駅・上山・小川駅・高浜駅	石岡駅	
関鉄グリーンバス	高校入口	鉾田駅・上山	小川駅	
関鉄グリーンバス	新鉾田駅	鉾田駅・上山・上与沢	茨城空港	
関鉄グリーンバス	鉾田駅	大和田・百里基地・小川駅・高浜駅	石岡駅	
関鉄グリーンバス	土浦駅	土浦協同病院・霞ヶ浦庁舎前	玉造駅	

事業者名	起点	主な経由地	終点	運行回数、キロ程、平均乗車密度、輸送人キロ、一人平均乗車キロ
関鉄グリーンバス	道の駅いたこ	潮来駅・延方駅・レイクエコー	あそう温泉	
関鉄グリーンバス	道の駅いたこ	潮来駅・延方駅	レイクエコー	
関鉄グリーンバス	潮来駅	延方駅・レイクエコー	あそう温泉	
関鉄グリーンバス	潮来駅	延方駅・レイクエコー	麻生庁舎	
関鉄グリーンバス	八幡	大塚・高浜中央	石岡中学校前	
関鉄グリーンバス	大原	水内・羽成子	石岡中学校前	
関鉄グリーンバス	八木	井関・代田	石岡中学校前	
関鉄パープルバス	下妻駅	北条・高岡	土浦駅	
関鉄パープルバス	つくばセンター	土浦二高	土浦駅	
関鉄パープルバス	石下駅	筑波大学病院・つくばセンター	土浦駅	
関鉄パープルバス	土浦駅	つくばセンター	筑波大学中央	
関鉄パープルバス	下妻駅	田中・筑波大学病院	学園並木	
関鉄パープルバス	下妻駅	田中・筑波大学病院	つくばセンター	
関鉄パープルバス	下館駅北口	明野支所	筑波山口	
関鉄パープルバス	下館駅北口	あけの元気館・明野支所	筑波山口	
関鉄パープルバス	筑波山口	桜川市役所真壁庁舎	桜川市役所岩瀬庁舎	
関鉄パープルバス	筑波山口	真壁庁舎・雨引観音	桜川市役所岩瀬庁舎	
関鉄パープルバス	筑波山口	真壁庁舎・医療センター	桜川市役所岩瀬庁舎	
関鉄パープルバス	筑波山口	真壁庁舎	岩瀬高校南	
関鉄パープルバス	川島駅	関城支所	下妻駅	
関鉄パープルバス	川島駅	筑西遊湯館ピアスパーク	下妻駅	
関鉄観光バス	土浦駅	土浦局前・大塚団地	神立駅	
関鉄観光バス	土浦駅	真鍋新町中央・大塚団地	神立駅	
関鉄観光バス	神立駅東口	下稲吉十字路	つくば国際大学高等学校	
関鉄観光バス	神立駅東口	直行	つくば国際大学高等学校	
関鉄観光バス	つくばセンター	土浦駅東口	運転免許センター	
関鉄観光バス	土浦駅東口	つくばセンター	偕楽園	
関鉄観光バス	つくばセンター	石岡 BS	偕楽園	
大利根交通	北方車庫	戸田井	取手駅	
大利根交通	北方車庫	東京藝大	取手駅	
大利根交通	もえぎ野台	団地中央・戸田井	取手駅	
大利根交通	もえぎ野台	東京藝大	取手駅	
大利根交通	もえぎ野台	羽黒・戸田井	取手駅	
大利根交通	立崎	もえぎ野台	取手駅	
大利根交通	立崎	奥山 東北方	北方車庫	
大利根交通	利根ニュータウン東	団地中央・東京藝大	取手駅	
大利根交通	利根ニュータウン東	団地中央・戸田井	取手駅	
大利根交通	利根ニュータウン東	フレッシュタウン	布佐駅	
大利根交通	布佐駅	フレッシュタウン	利根ニュータウン東	
椎名観光バス	十王駅東口	池の端団地口	石滝団地	
椎名観光バス	いぶき台団地南	十王支所前	十王駅西口	
椎名観光バス	十王駅東口	いぶき台団地	十王駅東口	

事業者名	起点	主な経由地	終点	運行回数、キロ程、平均乗車密度、輸送人キロ、一人平均乗車キロ
椎名観光バス	十王駅東口	ゆうゆう十王	石滝団地	
椎名観光バス	高萩駅	高萩市役所	ソーラーリゾート前	
椎名観光バス	高萩駅	サティ前	石滝団地東	
椎名観光バス	石滝団地	サティ前	高萩駅	
茨城急行自動車	古河駅東口	丘里工業団地	八千代町役場	
茨城急行自動車	古河駅西口	二高	栗橋駅東口	
茨城急行自動車	古河駅西口	三高	栗橋駅東口	
茨城急行自動車	栗橋駅東口	利根川橋 反時計回り	古河駅西口	
朝日自動車	境町	県立博物館ターミナル	川間駅	
朝日自動車	境車庫	関宿中央ターミナル	川間駅	
朝日自動車	境町	県立博物館ターミナル	川間駅	
朝日自動車	境車庫	関宿中央ターミナル	川間駅	
朝日自動車	境町	県立博物館ターミナル	川間駅	
朝日自動車	境車庫	関宿中央ターミナル	川間駅	
朝日自動車	東武動物公園駅	吉羽	境車庫	
朝日自動車	東武動物公園駅	吉羽	境車庫	
朝日自動車	東武動物公園駅	吉羽	境車庫	
朝日自動車	幸手駅・辰堂		辰堂・幸手駅	

■地域間幹線系統の平均乗車密度と収支率の関係性

地域間幹線系統の平均乗車密度と収支率を見ると、「平均乗車密度、収支率ともに県平均値を上回っている系統」「平均乗車密度は低いものの収支率は県平均を上回っている系統」「平均乗車密度、収支率ともに県平均を下回っている系統」が見られる。



- ◆ 1. 大宮営業所～中瓜連～水戸駅
- ◆ 2. 浜田営業所～石塚車庫～御前山車庫
- ◆ 3. 太田営業所～小中車庫～里川入口
- ◆ 4. 水戸駅～桜ノ牧高校前～水戸医療センター
- ◆ 5. 茨大前営業所～アクアワールド大洗～那珂湊駅
- ◆ 6. 茨大前営業所～東大野～平磯中学校下
- ◆ 7. 水戸駅～旭台団地入口～友部駅
- ◆ 8. 赤塚駅南口～桜ノ牧高校前～水戸医療センター
- ◆ 9. 水戸駅～赤塚駅～イオンモール水戸内原
- ◆ 10. 水戸駅～石塚車庫～野口車庫
- ◆ 11. 水戸駅～国田局前～下江戸
- ◆ 12. 茨大前営業所～勝田駅前～勝田営業所
- ◆ 13. 水戸駅～市毛十文字～笠松運動公園前
- ◆ 14. 鯉淵営業所～河和田小学校～水戸駅
- ◆ 15. 鯉淵営業所～若林～水戸駅
- ◆ 16. 水戸駅～飯富～石塚車庫
- ◆ 17. 太田営業所～竜神大吊橋～馬次入口
- ◆ 18. 茨大前営業所～薬師台～東中根団地
- ◆ 19. 馬場八幡前～東・西二丁目～大橋～大甕駅西口
- ◆ 20. 馬場八幡前～はたそめ入口～真弓ヶ丘～大甕駅西口
- ◆ 21. 日立駅中央口～砂沢～十王駅前
- ◆ 22. 日立駅中央口～国道6号～十王駅前
- ◆ 23. 水戸駅～石岡駅
- ◆ 24. 筑波山口～土浦駅
- ◆ 25. 水海道駅～土浦駅
- ◆ 26. みどりの駅～土浦駅
- ◆ 27. 岩井バスターミナル～守谷駅
- ◆ 28. 牛久駅～緑が丘団地
- ◆ 29. 藤代駅～自由ヶ丘団地
- ◆ 30. 牛久駅～みどりの駅
- ◆ 31. 取手駅～谷田部車庫
- ◆ 32. 荒川沖駅～県立医療大学
- ◆ 33. 龍ヶ崎市駅～江戸崎
- ◆ 34. 竜ヶ崎駅～取手駅
- ◆ 35. 鹿島神宮駅～銚子駅
- ◆ 36. つくばセンター～水戸駅
- ◆ 37. 柿岡車庫～石岡駅
- ◆ 38. 柿岡車庫～土浦駅
- ◆ 39. 鉾田駅～水戸駅
- ◆ 40. 茨城空港～水戸駅
- ◆ 41. 古河駅東口～古河第一高校前～友愛記念病院
- ◆ 42. 古河駅東口～牛ヶ谷～八千代町役場
- ◆ 43. 古河駅東口～牛ヶ谷～三和庁舎
- ◆ 44. 古河駅東口～丘里工業団地～三和庁舎
- ◆ 45. 野田市駅～下町～岩井車庫
- ◆ 46. 境車庫～釈迦～古河駅西口
- ◆ 47. 五霞町役場～桜まつり会場(まつり開催時)～幸手駅

3. 地域公共交通をとりまく課題

①人口減少・少子高齢化やコロナ禍による生活様式の変化

県全体においては、人口減少や自家用車の普及により公共交通利用者は減少している一方で、高齢化の進展に伴う免許返納の増加も見込まれることから、公共交通の維持・確保が求められている。また、日常の生活圏域が拡大し、市町村を跨いだ広域的な移動のニーズが高い。

鉄道やバスなどの地域公共交通は、通勤、通学、買物、通院などの日常生活を支え、特に高校生や高齢者など自家用車の運転ができない人にとって重要な移動手段となっている。

一方で、沿線人口の減少や少子高齢化、商業施設等の移転や減少による目的地の減少など、沿線環境の変化に加え、新型コロナウイルス感染症感染拡大による生活様式の変化といった理由により、公共交通利用者は減少傾向にある。

利用者が減少し赤字となった路線については、国や県、市町村の支援により維持されているが、このまま利用者が減少し続ければ、財政負担の増加を招き早晚行き詰まる可能性があることから、バス路線を取り巻く環境変化に対応した持続可能な広域ネットワークを構築していく必要がある。

②地域間幹線系統等の広域路線バスが抱える課題

県内の各市町村では、市町内の住民の移動を支えるため、路線バスや乗合タクシー等のコミュニティ交通が運行されている。これらの域内交通と広域交通が連携して、シームレスな移動を可能とすることは、公共交通ネットワークを構築していくうえで非常に重要であるが、市町村においても、住民ニーズへの対応を優先した結果、広域路線バスとコミュニティバスの重複といった、互いの連携が取られないまま各事業者がサービスを提供する等のケースがみられ、棲み分けや連携が十分に図られるよう検討が必要である。

また、広域交通と域内系統の連携に際しては乗り換えが発生するが、乗り換えの発生に伴い、「乗降が面倒」「待ち時間が発生する」「環境によっては待ち時間を快適に過ごせない」「料金が割高になる」「どう乗り継ぐかわからない」といった事等が懸念される。

さらに、路線バスについて、いわゆる「平成の大合併」による市町村域の拡大により、これまで広域運行されていた路線バスが市町村域内運行に性格を変えているケースも見られるほか、以下のような課題もみられることから、拠点地域と周辺地域とをネットワーク化する公共交通網の形成に向けた取組を強化していく必要がある。

- 広域の利用実態がない路線が存在（広域性が弱い）
- 拠点間の接続性のない路線が存在（機能性が弱い）
- 鉄道と重複する路線が存在（機能性が弱い）
- 速達性のない路線が存在（機能性が弱い）

③デジタル技術を活用したサービスの向上

公共交通について、交通事業者においては、輸送の現場における人手不足が課題の一方、利用者からは、いつ来るのか分からない、どこへ行くのか分からない、具体的な使い方が分からないなどの理由で使いにくいという声もある。

一方で、IoT や AI などの技術発展により、DX（デジタルトランスフォーメーション）が推進されており、公共交通分野においても、交通系 IC カードの導入・普及、バスロケーションシステムの導入、運行情報のオープンデータ化による運行情報や利用状況のデータ整備、一部地域における MaaS、さらには自動運転の取組などが進められてきている。

こうした取組は、人手不足の解消に加え、地域住民はもとより観光客のシームレスな移動の実現などへの効果が期待されており、本県においても、今後、これらの DX 事業を取り入れた運行効率化や、高齢者にとって使いやすい環境整備などの取組を進めていくことが必要となる。

また、自動車保有や免許保有が多い本県の地域特性を踏まえて、脱炭素社会の実現に向けた取組も重要となる。自家用車から公共交通への転換、公共交通の電気自動車化、歩いて暮らせるまちづくりへの貢献など、地球にやさしい環境づくりにも取り組んでいく必要がある。

④モビリティの多様化

県内各地では、学校や企業、福祉施設等が、特定の利用者を対象として独自の輸送サービスが行われ、地域の公共交通に影響を与える事例が見られる。

一方で、過疎地等公共交通の弱い地域においては、地域住民の新たな移動手段のツールとして特定の利用者を対象とした輸送サービスの活用の可能性が期待されることから、地域公共交通活性化再生法の「多様な輸送手段を総動員」の趣旨を踏まえ、市町村やサービス提供事業者等と連携して活用手法を検討し、地域住民の移動手段を確保していくことが必要である。

また、グリーンスローモビリティ等、新たな移動手段の実証実験が各地で行われているが、単なる技術の検証にとどまらない、地域の実情に合わせた社会実装の取組が期待される。

課題のまとめ

- 公共交通の利用者数が減少傾向にある中、人口減少や少子高齢化、人々の行動様式の変化に対応し、持続可能となるよう公共交通の見直しを図っていく必要がある。
- 域内交通と広域交通の連携を十分に図り、効率的・効果的な運行を図っていく必要がある。
- IoT や AI などの技術を活用しながら、公共交通サービスの向上を図る必要がある。
- 地域の多様な輸送手段を総動員して地域住民の移動手段を確保していく必要がある。

4. 計画の基本方針・目標

4-1 計画の基本理念

～総合計画に示した将来都市像～

活力があり、県民が日本一幸せな県



～計画の基本理念：将来像において公共交通が果たすべき役割～

活力があり、県民が日本一幸せな県を支える
持続可能な広域交通ネットワークの構築

目指すべき公共交通の将来像は、以下の5つの考え方にに基づき、位置づける。

- 地域の実情や利用状況に応じた地域公共交通の確保
- 関係者の役割分担と連携による持続可能な地域公共交通ネットワークの構築
- 既存交通の機能強化と、廃止・縮減（ダウンサイジング）を含めた見直し
- 地域の多様な輸送手段の総動員による移動手段の確保
- デジタル技術を活用した利便性の向上

4-2 計画の基本方針

<基本方針1>

地域の実情や利用状況に応じた地域公共交通の確保

県内では、交通網の整備や自家用車の普及などに伴い、日常の生活圏域が拡大し、市町村を跨いだ広域的な移動のニーズは高い一方で、沿線人口の減少や少子高齢化、新型コロナウイルス感染症感染拡大による生活様式の変化により、公共交通の利用者数は減少傾向にあることから、こうした環境変化に対応できるよう公共交通を確保していく。

<基本方針2>

関係者の役割分担と連携による持続可能な地域公共交通ネットワークの構築

鉄道路線とバス路線、広域路線バスとコミュニティバスの重複など、十分な連携が取られないまま各事業者がサービスを提供するケースが一部にみられ、厳しい財政状況の中、国・県・市町村による公共交通への効率的・効果的な支援を阻害する恐れがあることから、関係者間において棲み分けや連携を十分に図るとともに、利用促進の取組も行いつつ、利用状況に応じた公共交通の見直しを行い、持続可能な地域公共交通ネットワークを構築していく。

<基本方針3>

既存交通の機能強化と、廃止・縮減（ダウンサイジング）を含めた見直し

持続可能な公共交通の維持に向けては、人口減少や少子高齢化、人々の行動様式の変化に対応した見直しを図ることが重要である。

利用者が多い、又は今後利用者の増加が見込まれるような路線については、機能強化を図るとともに、利用者が減少傾向にあるような路線については、関係者において路線の意義を再検証するとともに、廃止や他の代替輸送手段の導入などを検討していく。

<基本方針4>

地域の多様な輸送手段の総動員による移動手段の確保

県内各地では、学校や企業、福祉施設等が、特定の利用者を対象とした独自の輸送サービスが行われているが、過疎地等公共交通の利便性の低い地域においては、地域住民の新たな移動手段のツールとして活用の可能性が期待されることから、地域公共交通活性化再生法の「多様な輸送手段を総動員」の趣旨を踏まえ、市町村やサービス提供事業者等と連携して活用手法を検討し、地域住民の移動手段を確保していく。

<基本方針5>

デジタル技術を活用した利便性の向上

公共交通のサービスについて、利用者からは、情報提供の不足や利用方法などが分かりにくい等の理由で使いにくいという声もあることから、IoT や AI などのデジタル技術を活用した利便性向上に努めるとともに、関係者が連携して利用促進に取り組んでいく。

4-3 計画の基本目標

全体目標：輸送量の現状維持

- 公共交通の年間利用者数
- 平均乗車密度5人以上系統の増加（地域間幹線系統）
- 収支率の改善（黒字化等）
- 市町村地域公共交通計画策定率
- 貨客混載などの新たな機能の導入
- スクールバス等の一般混乗（乗合化）の導入
- 非接触型決済システムや MaaS 導入
- AI 技術を活用したデマンド運行システムの導入
- レベル3相当以上の自動運転導入路線の実現

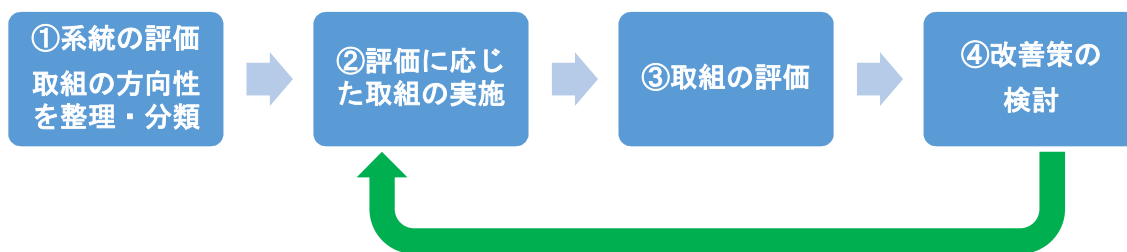
5. 目標達成に向けた具体的な施策・事業

5-1 地域の実情や利用状況に応じた地域公共交通の確保

○（広域路線）バスについては、国の地域間幹線系統補助を活用しつつ、利用状況の把握や新規需要の掘り起こしに努め、維持・改善に取り組む。

○維持・改善に向けては、関係者と連携して、利用者が望む路線のモニタリング、（新規）路線で求められる目的地や経由地、運行頻度等の運行ダイヤ、学生などターゲットを絞った運賃施策の展開等に取り組む。

目標達成に向けた進行管理・評価体制の強化（PDCA サイクルの実行）



①持続可能な広域交通ネットワークを構築するため、県は、現在県が補助を行っている地域間幹線系統に該当する路線に加えて、地域間幹線系統に該当する可能性がある系統を、広域幹線として本計画に位置づけるとともに、「広域性」「機能性」「事業性・幹线性」などの観点から評価を行い、改善の必要性の高い路線をリスト化しつつ、改善の優先順位を示す。

②評価の低い系統については、市町村や交通事業者と一緒に、改善の方向性を検討するとともに、利用の実態に即して適していると考えられる他の交通モードへの転換などの再編を図り、地域住民の移動手段の維持確保を図っていく。

③毎年度評価を行うことにより進捗を確認

④評価に応じ時勢に合わせた改善策を施す

（地域間幹線系統に該当する可能性のある系統）

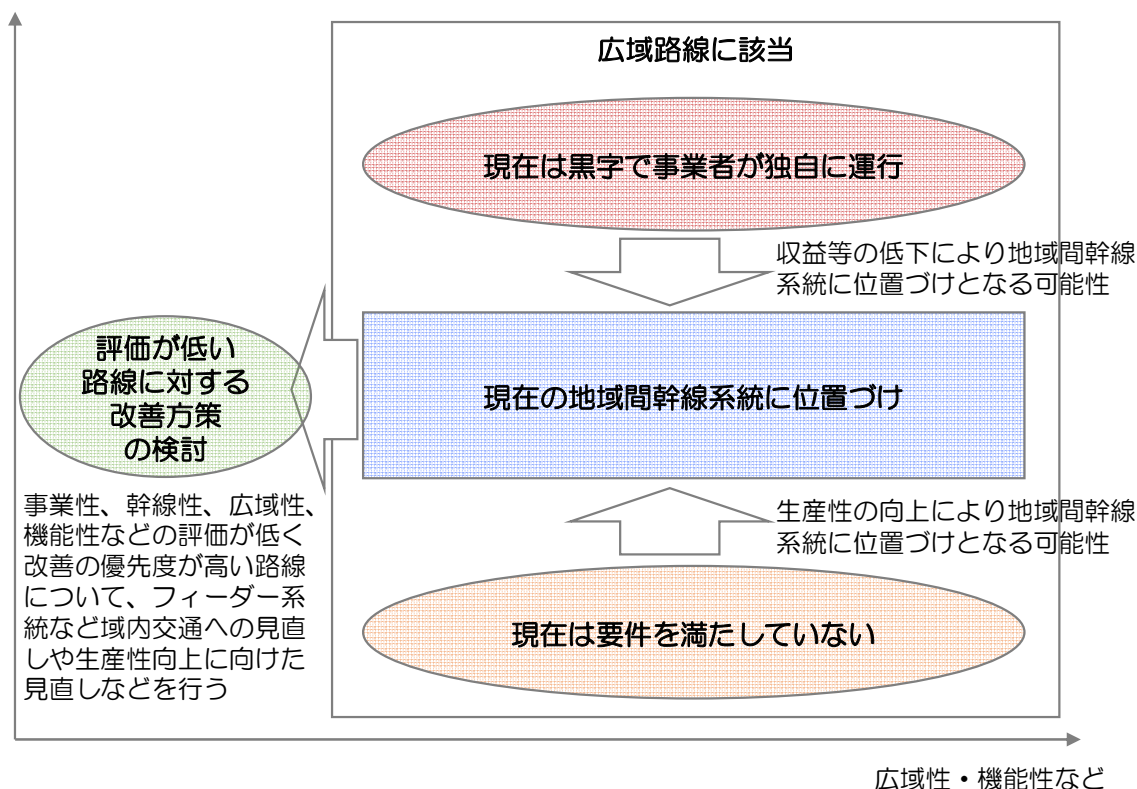
- ・現在は、運営状況が黒字で事業者が独自に運行している路線であるものの、利用状況や運営状況の低下により、新たに地域間幹線系統に位置付けられる路線

【参考1】地域間幹線系統の評価概要（案）

大項目	中項目	小項目
広域性評価	広域の利用実態	ICカード分析に基づく広域 OD の状況 （市町村を跨ぐ利用者数、路線長に占める平均乗車キロ割合など） 「平成の大合併」による市町村界の変化（合併から既に10年以上が経過）
機能性評価	生活を支える機能を果たしているか	当該路線を利用することで、アクセス可能な生活関連施設（病院、高校、商業施設等） 通院・通学等に使えるダイヤかどうか
	鉄道機能の補完	鉄道のないエリアにおける運行
事業性・幹線性評価	補助要件に対する評価、効率的に運行されているか	年間利用者数、乗車密度、輸送量
		収支状況、キロあたり経費

【参考2】広域路線の対象範囲及び評価の考え方

事業性・幹線性など



【参考3】改善方策の考え方

	改善の方向性
広域性が弱い	他のモードとの役割分担により効率化、地域内交通との統合などの再編を検討。
機能性が弱い	運行ルートやダイヤの再考、拠点への接続状況や他のネットワークの階層化などの改善を検討。
事業性が弱い	財政負担で維持されているが、利用者が少ない⇨運行の必要性が低いと想定。見直しの余地あり。

5-2 関係者の役割分担と連携による持続可能な地域公共交通ネットワークの構築

- 市町村地域公共交通活性化協議会等の場を活用して、関係者の役割分担や連携方法を検討する。
- 県、市町村、交通事業者などの関係者で構成する「茨城県公共交通活性化会議」を活用して、関係者が連携して公共交通の利用促進に取り組む。

5-3 既存交通の機能強化と廃止・縮減(ダウンサイジング)を含めた見直し

- 機能強化や見直しについて、市町村地域公共交通活性化協議会等での検討。
- 特に見直しについて、茨城県公共交通政策推進協議会バス対策分科会での検討。
- 過疎地域での関係者連携による貨客混載など新たな機能の導入。

【参考事例】高速バス路線の一般道走行区間を路線バスとして活用（あそう号）

平成23年度末で廃止された路線バスの代替手段として、並行して運行されている高速バスの一般道走行区間を路線バスとして活用したもの。一般道区間の新鉾田駅～佐原駅間では、佐原駅、潮来駅、麻生庁舎の3か所の停留所において、東京駅行き、鉾田駅行きのいずれの便においても乗車、降車が可能となっている。（平成24年4月～）

5-4 地域の多様な輸送手段の総動員による移動手段の確保

- 市町村地域公共交通活性化協議会等の場を活用して、活用可能性のある輸送資源の把握や、活用可能性を検討する。

【参考事例】自家用有償旅客運送制度の活用（常陸太田市高倉地区）

地域を運行するデマンドタクシーが週1便であることから、地域に十分な公共交通機関がない高齢者などの交通弱者を助けるため、地区の住民が、市をはじめとする関係者と調整のうえ、国の公共交通空白地有償運送制度を活用した自家用車による輸送サービスを開始。（平成29年6月～）

5-5 デジタル技術を活用した利便性の向上

【参考事例】閑散時間帯におけるバス運用の見直し（高萩市）

バス事業者において、平日の通勤通学時間帯以外の日中の閑散時間帯に、利用者の呼出に応じAIが最適な経路と時刻を算出し運行するダイナミックルーティング（DR）を導入し、バス運行を効率化。（令和3年7月～）

6. 目標の評価指標と計画の進行管理

計画期間（R5～R9）の5年間で計画の進行管理を実施

○計画に位置付けた広域幹線の評価と評価に応じた見直しの実施

参考 公共交通ネットワークの基本的な考え方

■各公共交通の役割

類型	該当する交通モード	求められる役割
広域交通	鉄道	県内市町村や隣接都県への広域的な移動を支える骨格軸として、県民の通勤、通学、通院、買物などの日常生活における移動や観光客などの来訪者の移動を担い、県内の交流を活性化させる。
	路線バス (地域間幹線系統及び地域間幹線系統になり得る可能性がある系統)	
域内交通	路線バス (市町村内で完結する系統)	交通結節点において、広域交通と接続し、広域交通と連携した交通ネットワークを構成する。 市町村内の通勤、通学、通院、買物などの日常生活の移動を支える。
	コミュニティ交通 (コミュニティバス、デマンド交通など)	

■交通結節点の位置付け

類型	該当する交通モード	想定される交通結節点
主要交通結節点	広域交通や域内交通などの複数の交通モードが多く結節し、市町村においても重要拠点と位置付けている。	水戸駅、つくば駅、茨城空港 守谷駅、取手駅など？
乗継拠点	広域交通や域内交通などの複数の交通モードが結節する。	