

茨城県土地利用基本計画（計画図）の一部変更について

【目次】	
諮問書（写）	…本書の裏面
土地利用基本計画図凡例	… 1
都市地域の拡大（1件）	
1 ひたちなか 都市地域（茨城港常陸那珂港区埋立：43.5ha）	… 2
農業地域の縮小（2件）	
2 古 河 農業地域（工業用地造成：18.7ha）	… 4
3 つくばみらい 農業地域（工業用地造成：70.7ha）	… 6
農業地域の拡大（1件）	
4 常 陸 太 田 農業地域（市街化調整区域編入：14.0ha）	… 8
森林地域の縮小（18件）	
5 水 戸（笠 間） 森林地域（太陽光発電事業：3.7ha）	… 10
6 水 戸 森林地域（太陽光発電事業：2.7ha）	… 12
7 日 立 森林地域（太陽光発電事業：41.0ha）	… 14
8 古 河 森林地域（太陽光発電事業：18.7ha）	… 16
9 結 城 森林地域（工業用地造成：1.4ha）	… 18
10 常 総 森林地域（工場建設：2.3ha）	… 20
11 北 茨 城 森林地域（宿泊施設建設：1.7ha）	… 22
12 笠 間 森林地域（太陽光発電事業：14.8ha）	… 24
13 牛 久 森林地域（ ）	… 26
14 つ く ば 森林地域（スマート IC 建設：1.4ha）	… 28
15 那 珂 森林地域（太陽光発電事業：2.7ha）	… 30
16 坂 東 森林地域（資材置き場設置：1.0ha）	… 32
17 稲 敷 森林地域（太陽光発電事業：1.4ha）	… 34
18 桜 川 森林地域（ ）	… 36
19 行 方 森林地域（土採取・農用地造成：1.8ha）	… 38
20 鉾 田 森林地域（太陽光発電事業：2.4ha）	… 40
21 大 子 森林地域（ ）	… 42
22 ” 森林地域（ ）	… 44
令和7年度 茨城県土地利用基本計画における五地域区分の変更総括表	… 46
○縮尺 1:50000 変更区域図	… 47



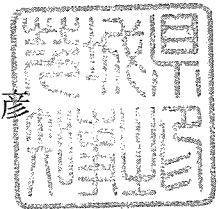
地振諮問第2号

茨城県国土利用計画審議会

国土利用計画法（昭和49年法律第92号）第9条第1項の規定により定めた茨城県土地利用基本計画の一部を下記のとおり変更したいので、同条第14項において準用する同条第10項の規定により意見を求める。

令和8年1月13日

茨城県知事 大井川 和彦



記

土地利用基本計画図を次のとおり変更する。

変更区域は別添図面のとおりとする。

変更の内容	変更区域の面積	関係市町村名
都市地域の拡大	43.5ha	ひたちなか市
農業地域の縮小	89.4ha	古河市、つくばみらい市
農業地域の拡大	14.0ha	常陸太田市
森林地域の縮小	122.1ha	水戸市、日立市、古河市、結城市、常総市、北茨城市、笠間市、牛久市、つくば市、那珂市、坂東市、稲敷市、桜川市、行方市、鉾田市、大子町

土地利用基本計画図 凡例



1 ひたちなか都市地域【都市地域の拡大 43.5ha】

(1) 計画図変更の概要

事業内容	市街化区域への編入
所在地	ひたちなか市大字長砂
変更内容	都市地域の拡大
変更面積	43.5ha
変更理由	茨城港常陸那珂港区において埋立が完了した区域を市街化区域へ編入し、合理的な土地利用と計画的な市街化を図るため。

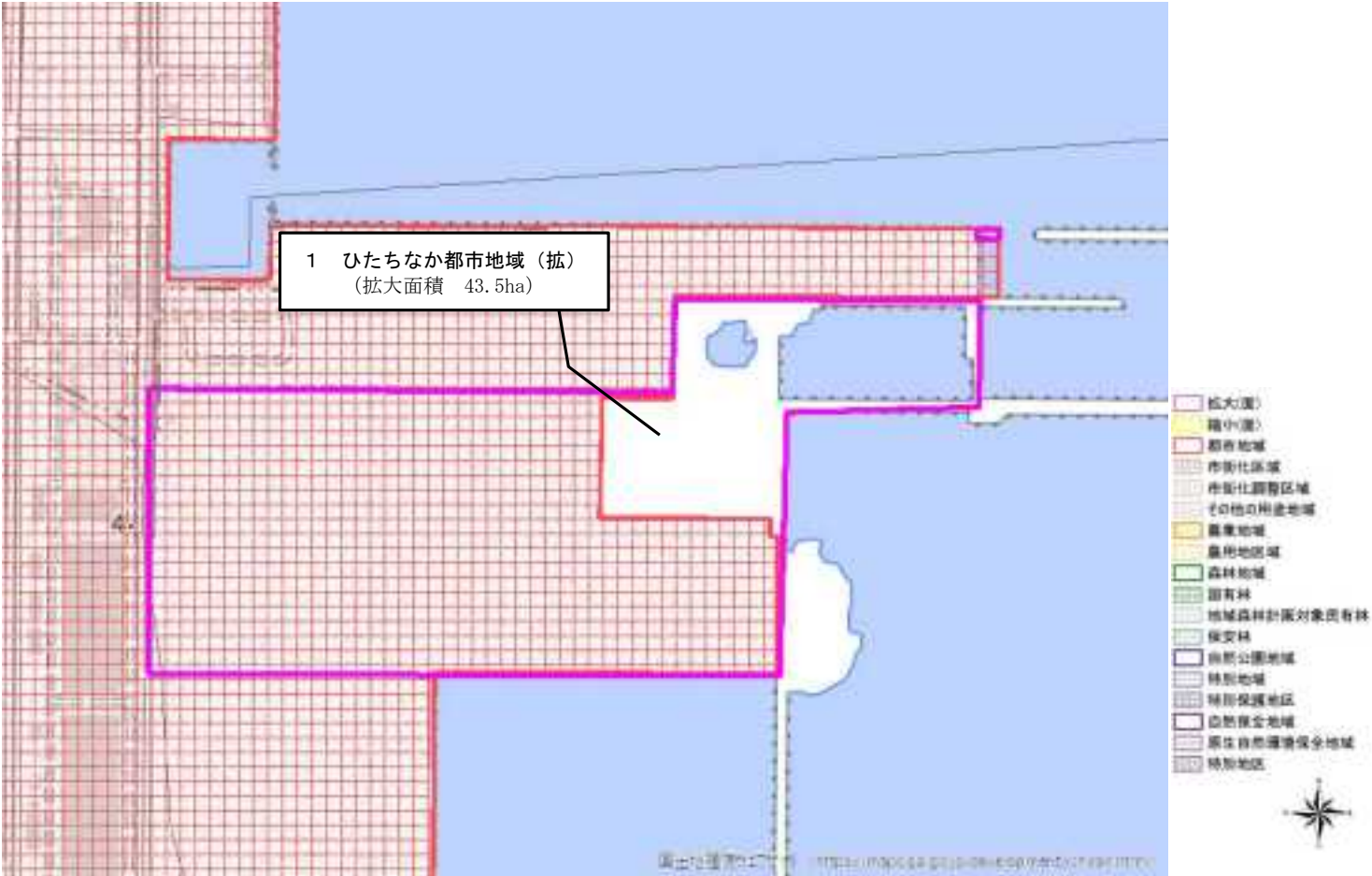
(2) 変更区域の五地域重複状況

変 更 前					
五地域	都市地域	農業地域	森林地域	自然公園地域	自然保全地域
細区分	—	—	—	—	—
面積 (地目)	—	—	—	—	—
	—	—	—	—	—

変 更 後					
五地域	都市地域	農業地域	森林地域	自然公園地域	自然保全地域
細区分	市街化区域	—	—	—	—
面積 (地目)	43.5ha	—	—	—	—
	(その他)	—	—	—	—

(3) 変更区域図

ひたちなか市大字長砂



(4) 変更位置図



(5) 変更区域の写真



2 古河農業地域【農業地域の縮小 18.7ha】

(1) 計画図変更の概要

事業内容	市街化区域への編入(新たな産業拠点の確保)
所在地	古河市仁連
変更内容	農業地域の縮小
変更面積	18.7ha
変更理由	新たな産業拠点としての機能の確保・増進を目的として、市民の就業の場、産業振興をけん引する拠点として位置づけ、計画的な都市的土地利用を図るため。

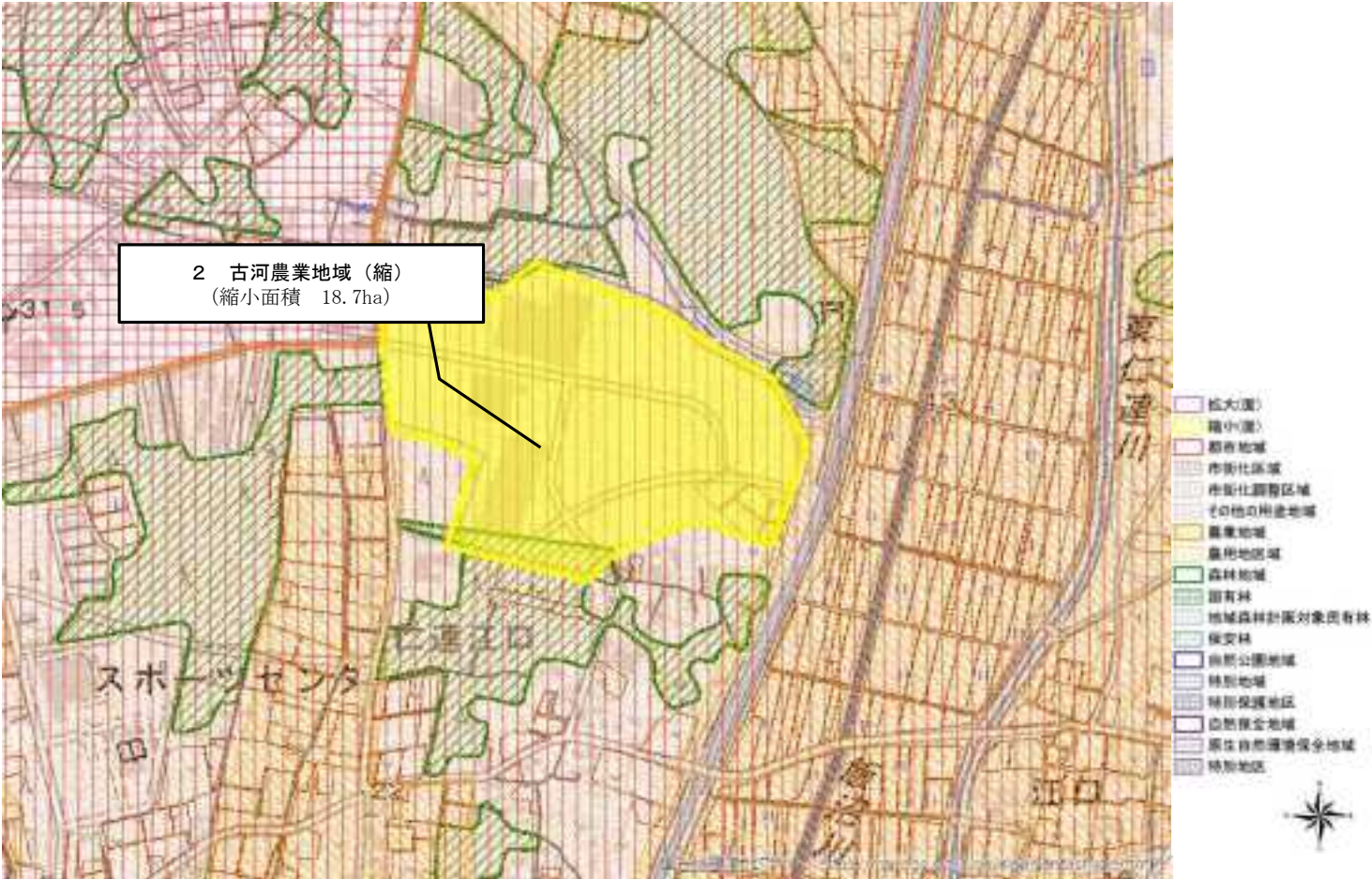
(2) 変更区域の五地域重複状況

変 更 前					
五地域	都市地域	農業地域	森林地域	自然公園地域	自然保全地域
細区分	市街化調整区域	その他	—	—	—
面積	18.7ha	18.7ha	—	—	—
(地目)	(水面、建物、道路)				

変 更 後					
五地域	都市地域	農業地域	森林地域	自然公園地域	自然保全地域
細区分	市街化区域	—	—	—	—
面積	18.7ha	—	—	—	—
(地目)	(水面、建物、道路)				

(3) 変更区域図

古河市仁連



(4) 変更位置図



(5) 変更区域の写真



3 つくばみらい農業地域【農業地域の縮小 70.7ha】

(1) 計画図変更の概要

事業内容	市街化区域への編入(工業団地の整備)
所在地	つくばみらい市福岡工業団地、福岡、南、坂野新田の一部
変更内容	農業地域の縮小
変更面積	70.7ha
変更理由	福岡地区を市街化区域に編入し、本都市計画区域の計画的な市街化を図るため。

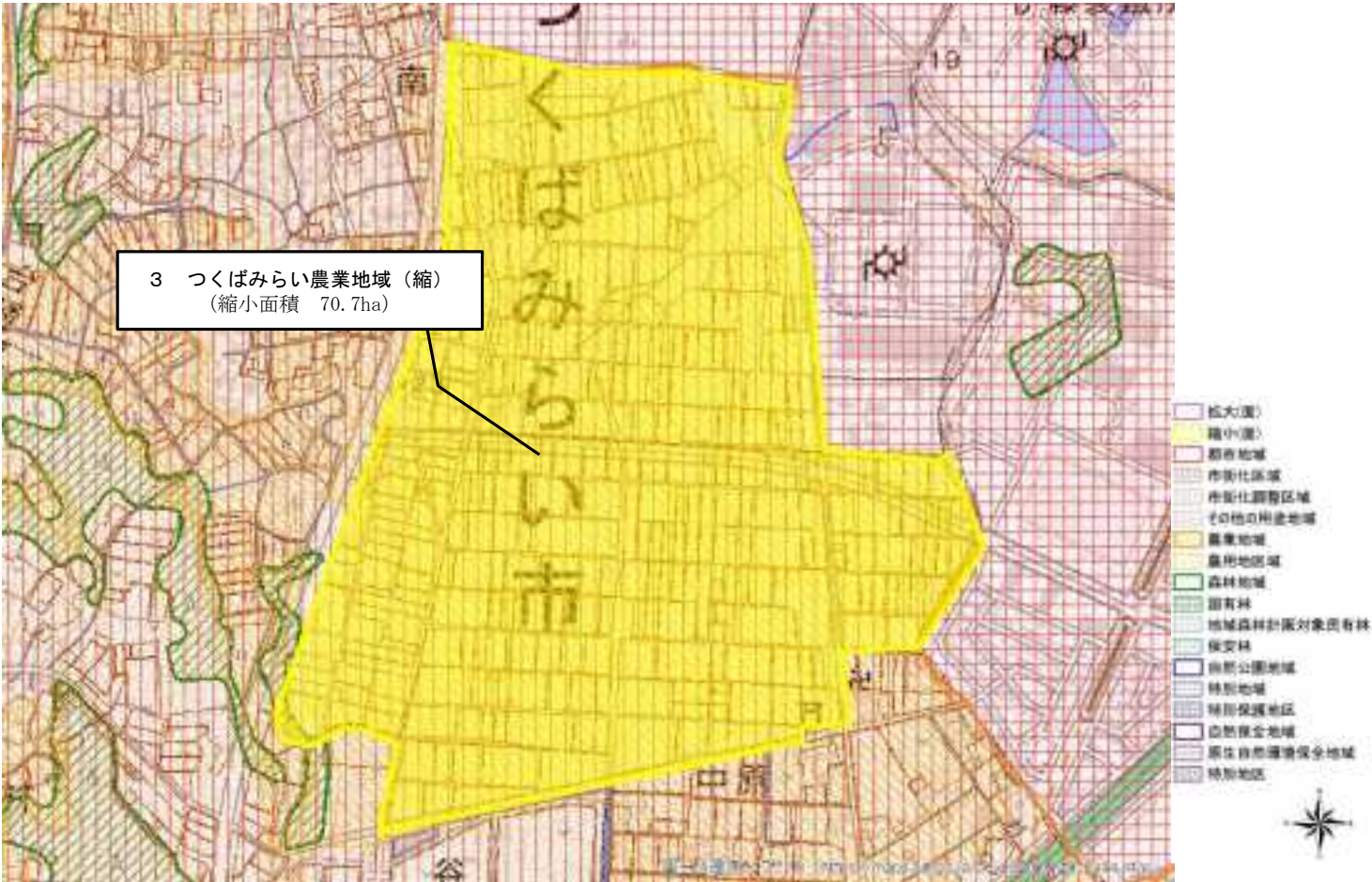
(2) 変更区域の五地域重複状況

変更前					
五地域	都市地域	農業地域	森林地域	自然公園地域	自然保全地域
細区分	市街化調整区域	その他	民林	—	—
面積(地目)	70.7ha	70.7ha	0.2ha	—	—
	(宅地、公衆用道路、雑種地)				

変更後					
五地域	都市地域	農業地域	森林地域	自然公園地域	自然保全地域
細区分	市街化区域	—	民林	—	—
面積(地目)	70.7ha	—	0.2ha	—	—
	(宅地、公衆用道路、雑種地)				

つくばみらい市福岡工業団地 他

(3) 変更区域図



(4) 変更位置図



(5) 変更区域の写真



4 常陸太田農業地域【農業地域の拡大 14.0ha】

(1) 計画図変更の概要

事業内容	市街化調整区域への編入
所在地	常陸太田市大森町
変更内容	農業地域の拡大
変更面積	14.0ha
変更理由	地形条件等の課題から都市的土地利用が図られていない未利用地が多く、企業の立地需要や土地所有者の意向から、工業以外の土地利用への変換や自然的土地利用を図るため。

(2) 変更区域の五地域重複状況

変 更 前					
五地域	都市地域	農業地域	森林地域	自然公園地域	自然保全地域
細区分	市街化区域	—	民林	—	—
面積 (地目)	14.0ha	—	5.8ha	—	—
	(農地、森林、原野等、建物、道路、その他)				

変 更 後					
五地域	都市地域	農業地域	森林地域	自然公園地域	自然保全地域
細区分	市街化調整区域	その他	民林	—	—
面積 (地目)	14.0ha	14.0ha	5.8ha	—	—
	(農地、森林、原野等、建物、道路、その他)				

(3) 変更区域図

常陸太田市大森町



(4) 変更位置図



(5) 変更区域の写真



(1) 計画図変更の概要

（２）変更区域の五地域重複状況

図の中心位置： 36.337, 140.334 (北緯,東経) 縮尺 1:10000 10

(4) 変更位置図



(5) 変更区域の写真



6 水戸森林地域【森林地域の縮小 2.7ha】

(1) 計画図変更の概要

事業内容	太陽光発電事業
所在地	水戸市有賀町
変更内容	森林地域の縮小
変更面積	2.7ha
変更理由	太陽光発電施設(設備容量2,400kw)が設置されたため。

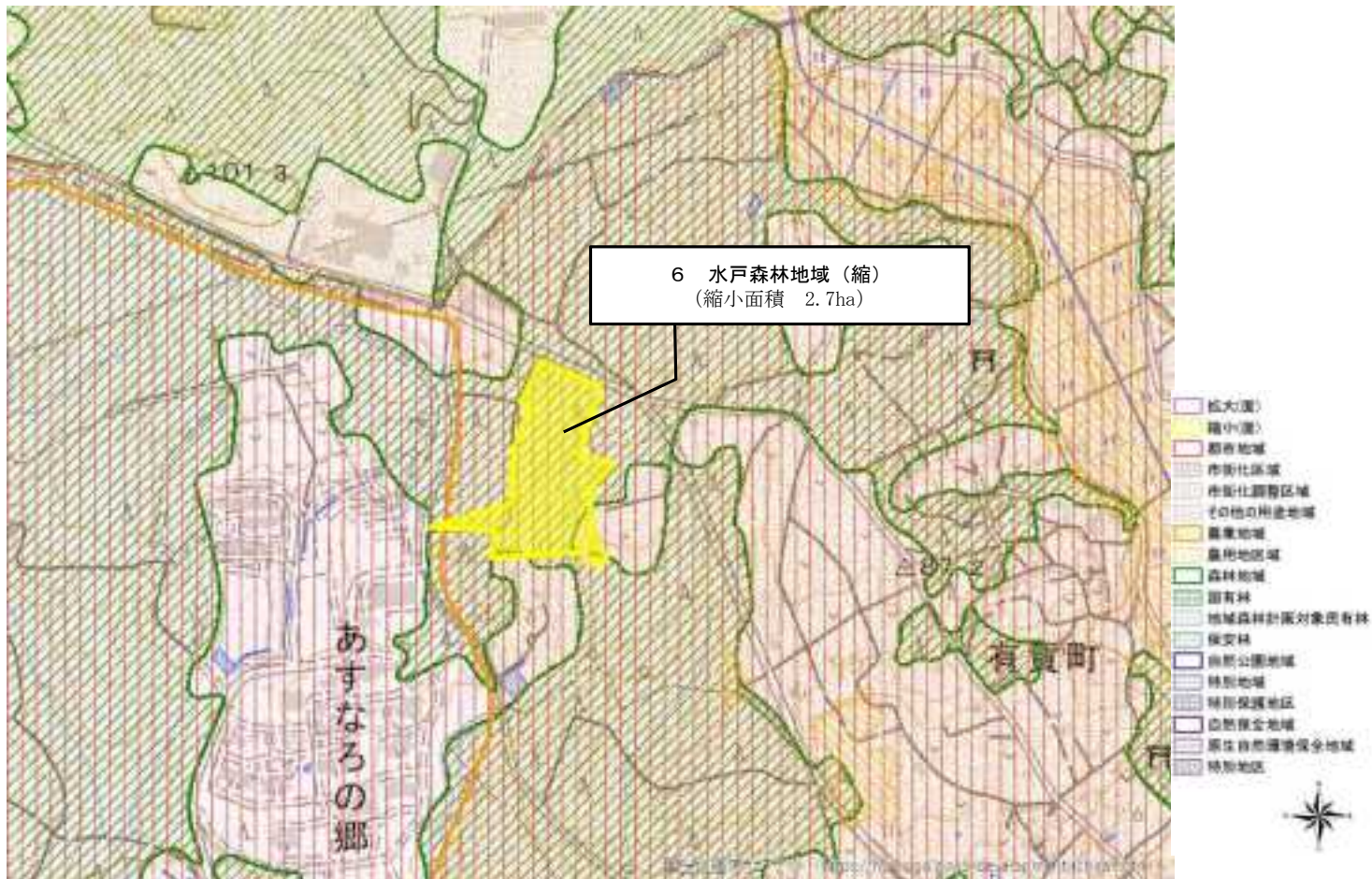
(2) 変更区域の五地域重複状況

変 更 前					
五地域	都市地域	農業地域	森林地域	自然公園地域	自然保全地域
細区分	市街化調整区域	その他	民林	—	—
面積	2.7ha	2.7ha	2.7ha	—	—
(地目)		(森林)			

変 更 後					
五地域	都市地域	農業地域	森林地域	自然公園地域	自然保全地域
細区分	市街化調整区域	その他	—	—	—
面積	2.7ha	2.7ha	—	—	—
(地目)		(その他)			

(3) 変更区域図

水戸市有賀町



(4) 変更位置図



(5) 変更区域の写真



7 日立森林地域【森林地域の縮小 41.0ha】

(1) 計画図変更の概要

事業内容	太陽光発電事業
所在地	日立市十王町
変更内容	森林地域の縮小
変更面積	41.0ha
変更理由	太陽光発電施設(設備容量25,500kw)が設置されたため。

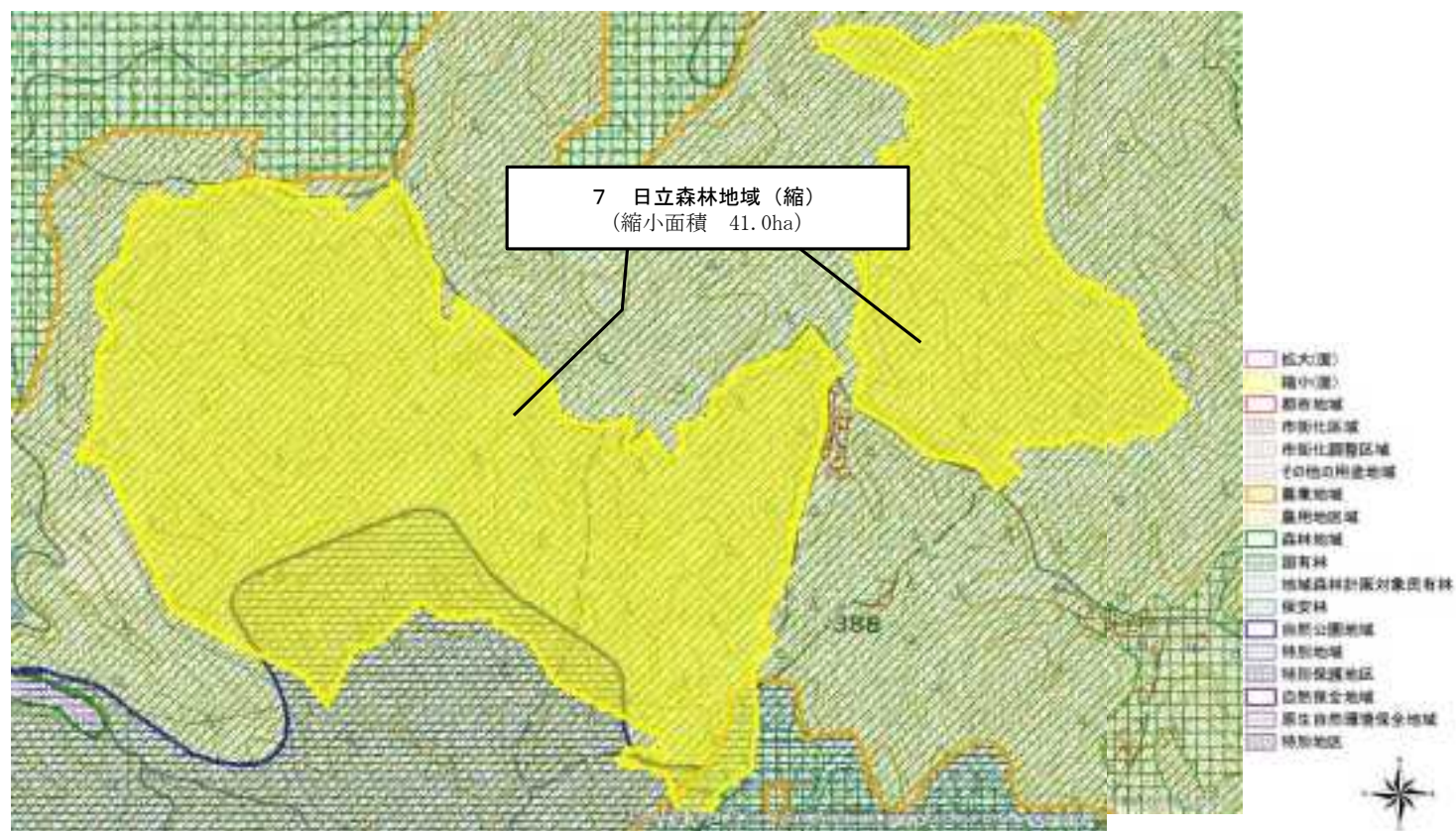
(2) 変更区域の五地域重複状況

変更前					
五地域	都市地域	農業地域	森林地域	自然公園地域	自然保全地域
細区分	—	その他	民林	—	—
面積 (地目)	—	40ha	41.0ha	—	—
		(森林)			

変更後					
五地域	都市地域	農業地域	森林地域	自然公園地域	自然保全地域
細区分	—	その他	—	—	—
面積 (地目)	—	40ha	—	—	—
		(その他)			

(3) 変更区域図

日立市十王町



(4) 変更位置図



(5) 変更区域の写真



8 古河森林地域【森林地域の縮小 18.7ha】

(1) 計画図変更の概要

事業内容	太陽光発電事業
所在地	古河市上片田
変更内容	森林地域の縮小
変更面積	18.7ha
変更理由	太陽光発電施設(設備容量27,140kw)が設置されたため。

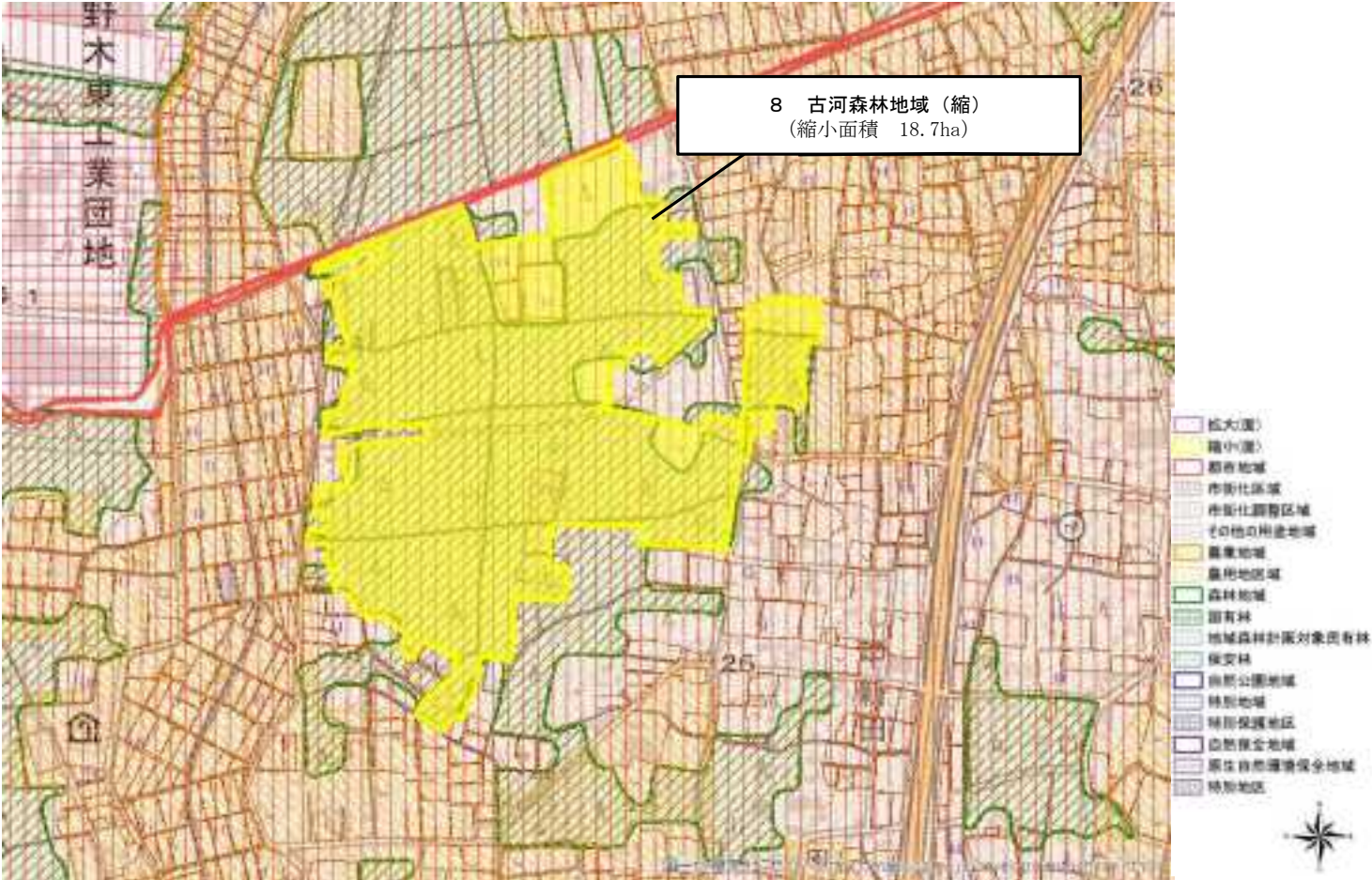
(2) 変更区域の五地域重複状況

変 更 前					
五地域	都市地域	農業地域	森林地域	自然公園地域	自然保全地域
細区分	市街化調整区域	その他	民林	—	—
面積 (地目)	18.7ha	18.7ha	18.7ha	—	—
		(森林)			

変 更 後					
五地域	都市地域	農業地域	森林地域	自然公園地域	自然保全地域
細区分	市街化調整区域	その他	—	—	—
面積 (地目)	18.7ha	18.7ha	—	—	—
		(その他)			

(3) 変更区域図

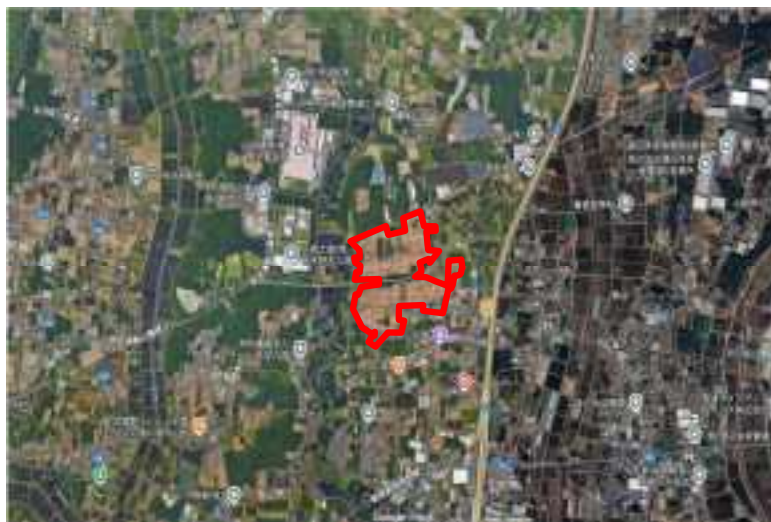
古河市上片田



(4) 変更位置図



(5) 変更区域の写真



9 結城森林地域【森林地域の縮小 1.4ha】

(1) 計画図変更の概要

事業内容	工業用地の造成(結城第一工業団地上山川北部地区土地区画整理組合)
所在地	結城市上山川
変更内容	森林地域の縮小
変更面積	1.4ha
変更理由	工業用地が造成されたため。

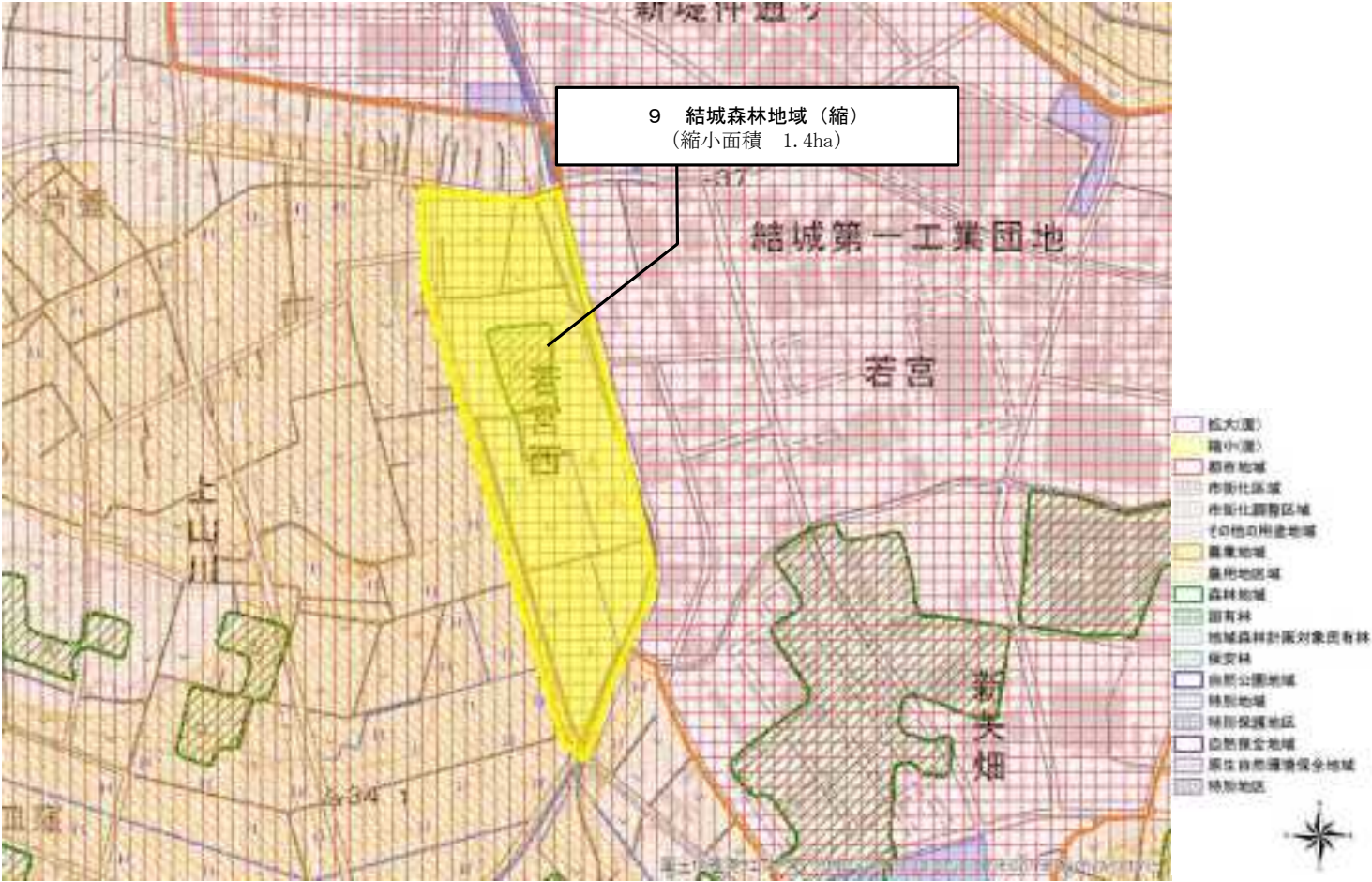
(2) 変更区域の五地域重複状況

変 更 前					
五地域	都市地域	農業地域	森林地域	自然公園地域	自然保全地域
細区分	市街化区域	—	民林	—	—
面積	1.4ha	—	1.4ha	—	—
(地目)			(森林)		

変 更 後					
五地域	都市地域	農業地域	森林地域	自然公園地域	自然保全地域
細区分	市街化区域	—	—	—	—
面積	1.4ha	—	—	—	—
(地目)			(建物)		

(3) 変更区域図

結城市上山川



(4) 変更位置図



(5) 変更区域の写真



(1) 計画図変更の概要

(2) 変更区域の五地域重複状況

図の中心位置： 36.110, 139.940 （北緯,東経） 縮尺 1:10000 20

(4) 変更位置図



(5) 変更区域の写真



11 北茨城森林地域【森林地域の縮小 1.7ha】

(1) 計画図変更の概要

事業内容	宿泊施設の建設
所在地	北茨城市大津町
変更内容	森林地域の縮小
変更面積	1.7ha
変更理由	五浦リゾート計画で造成されたため。

(2) 変更区域の五地域重複状況

変更前					
五地域	都市地域	農業地域	森林地域	自然公園地域	自然保全地域
細区分	その他	—	民林	その他	—
面積 (地目)	1.7ha	—	1.7ha	1.7ha	—
			(森林)		

変更後					
五地域	都市地域	農業地域	森林地域	自然公園地域	自然保全地域
細区分	その他	—	—	その他	—
面積 (地目)	1.7ha	—	—	1.7ha	—
			(その他)		

(3) 変更区域図

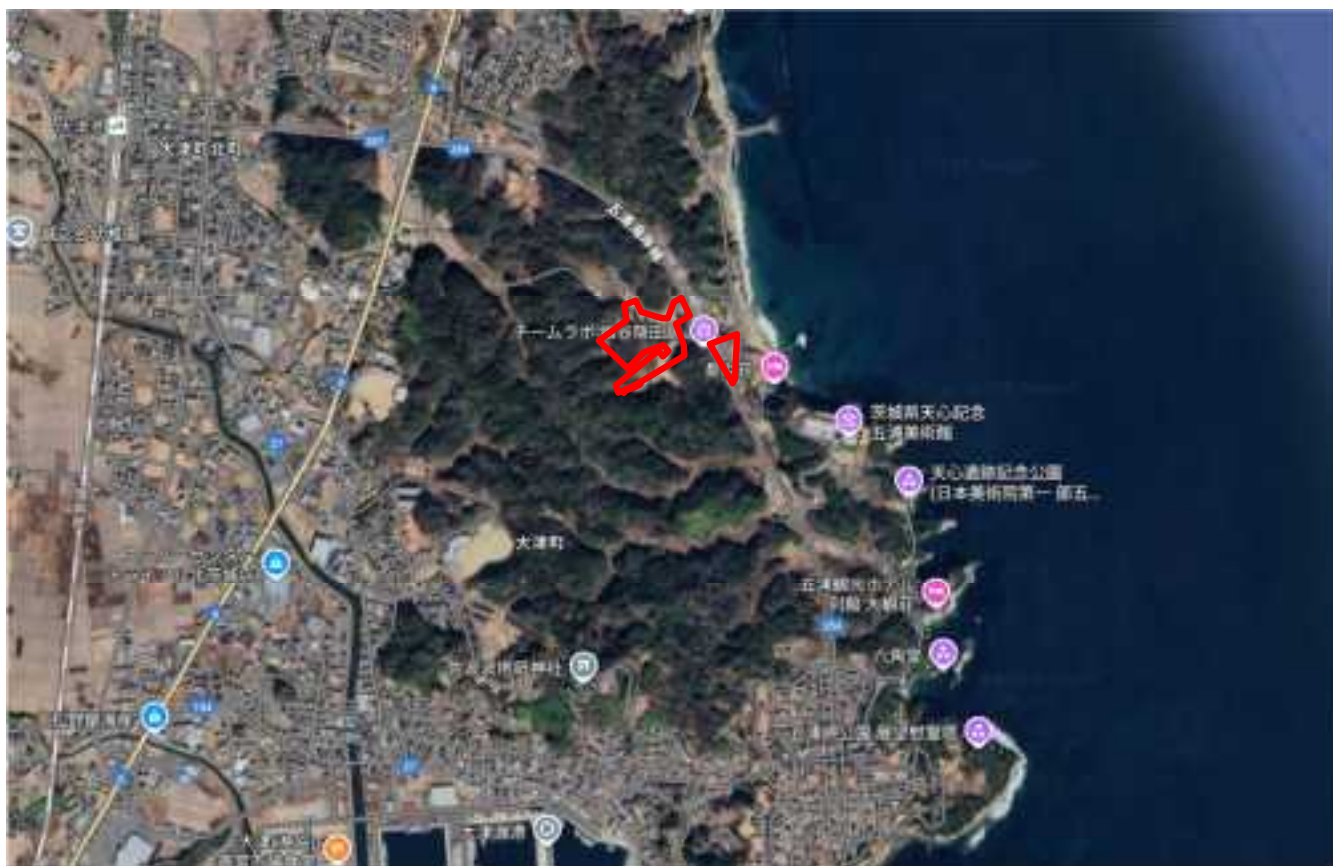
北茨城市大津町



(4) 変更位置図



(5) 変更区域の写真



12 笠間森林地域【森林地域の縮小 14.8ha】

(1) 計画図変更の概要

事業内容	太陽光発電事業
所在地	笠間市本戸
変更内容	森林地域の縮小
変更面積	14.8ha
変更理由	太陽光発電施設(設備容量13,160kw)が設置されたため。

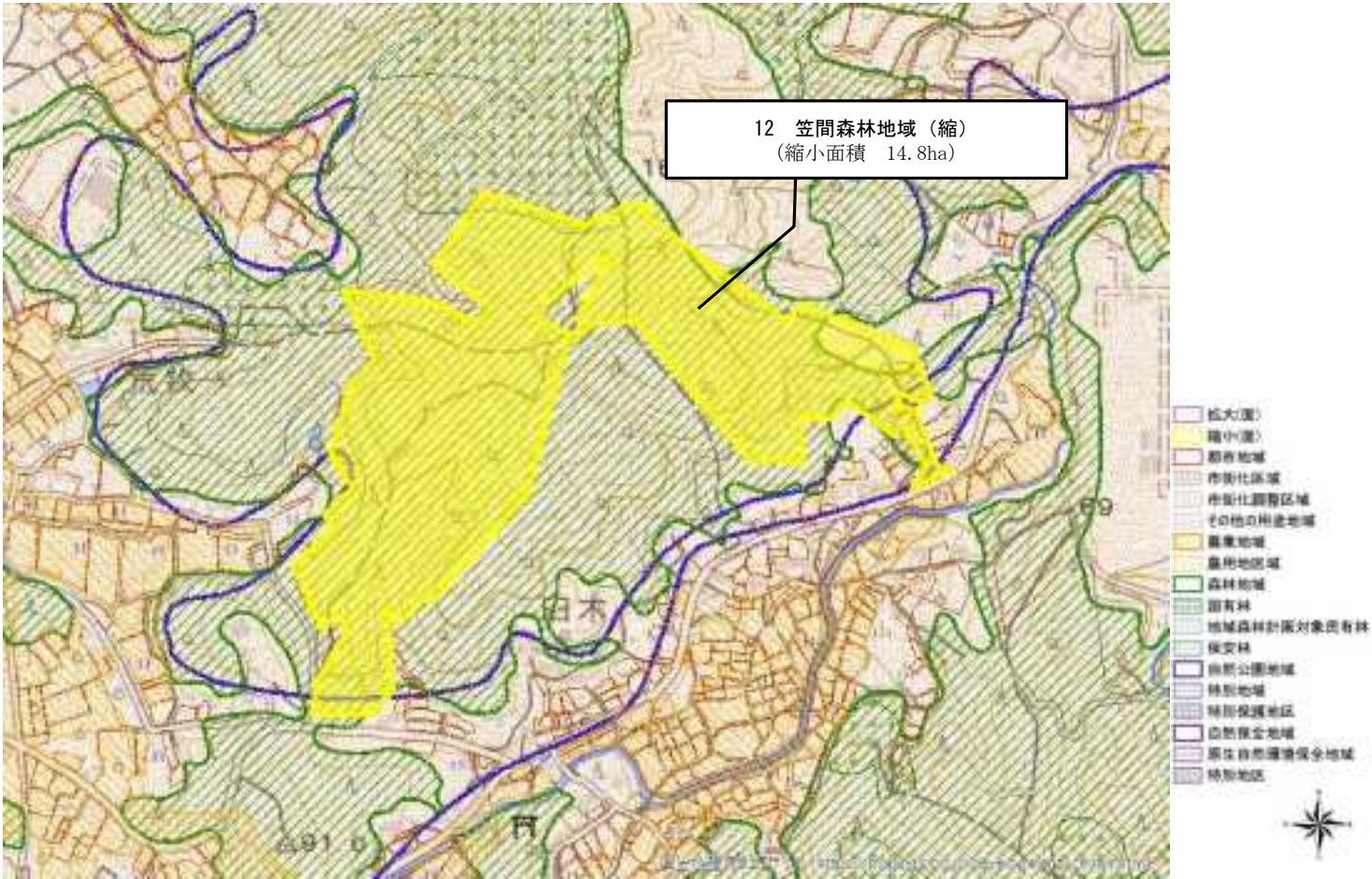
(2) 変更区域の五地域重複状況

変 更 前					
五地域	都市地域	農業地域	森林地域	自然公園地域	自然保全地域
細区分	その他	その他	民林	その他	—
面積	14.8ha	14.8ha	14.8ha	11.2ha	—
(地目)		(森林)			

変 更 後					
五地域	都市地域	農業地域	森林地域	自然公園地域	自然保全地域
細区分	その他	その他	—	その他	—
面積	14.8ha	14.8ha	—	11.2ha	—
(地目)		(その他)			

(3) 変更区域図

笠間市本戸



(4) 変更位置図



(5) 変更区域の写真



(1) 計画図変更の概要

(2) 変更区域の五地域重複状況

図の中心位置： 35.947, 140.153 （北緯,東経） 縮尺 1:10000 26

(4) 変更位置図



(5) 変更区域の写真



14 つくば森林地域【森林地域の縮小 1.4ha】

(1) 計画図変更の概要

事業内容	スマートICの建設
所在地	つくば市島名
変更内容	森林地域の縮小
変更面積	1.4ha
変更理由	つくばスマートIC建設事業のため。

(2) 変更区域の五地域重複状況

変更前					
五地域	都市地域	農業地域	森林地域	自然公園地域	自然保全地域
細区分	市街化調整区域	その他	民林	—	—
面積 (地目)	1.4ha	1.4ha	1.4ha	—	—
		(森林)			

変更後					
五地域	都市地域	農業地域	森林地域	自然公園地域	自然保全地域
細区分	市街化調整区域	その他	—	—	—
面積 (地目)	1.4ha	1.4ha	—	—	—
		(道路)			

(3) 変更区域図

つくば市島名



(4) 変更位置図



(5) 変更区域の写真



15 那珂森林地域【森林地域の縮小 2.7ha】

(1) 計画図変更の概要

事業内容	太陽光発電事業
所在地	那珂市中里
変更内容	森林地域の縮小
変更面積	2.7ha
変更理由	太陽光発電施設(設備容量1,875kw)が設置されたため。

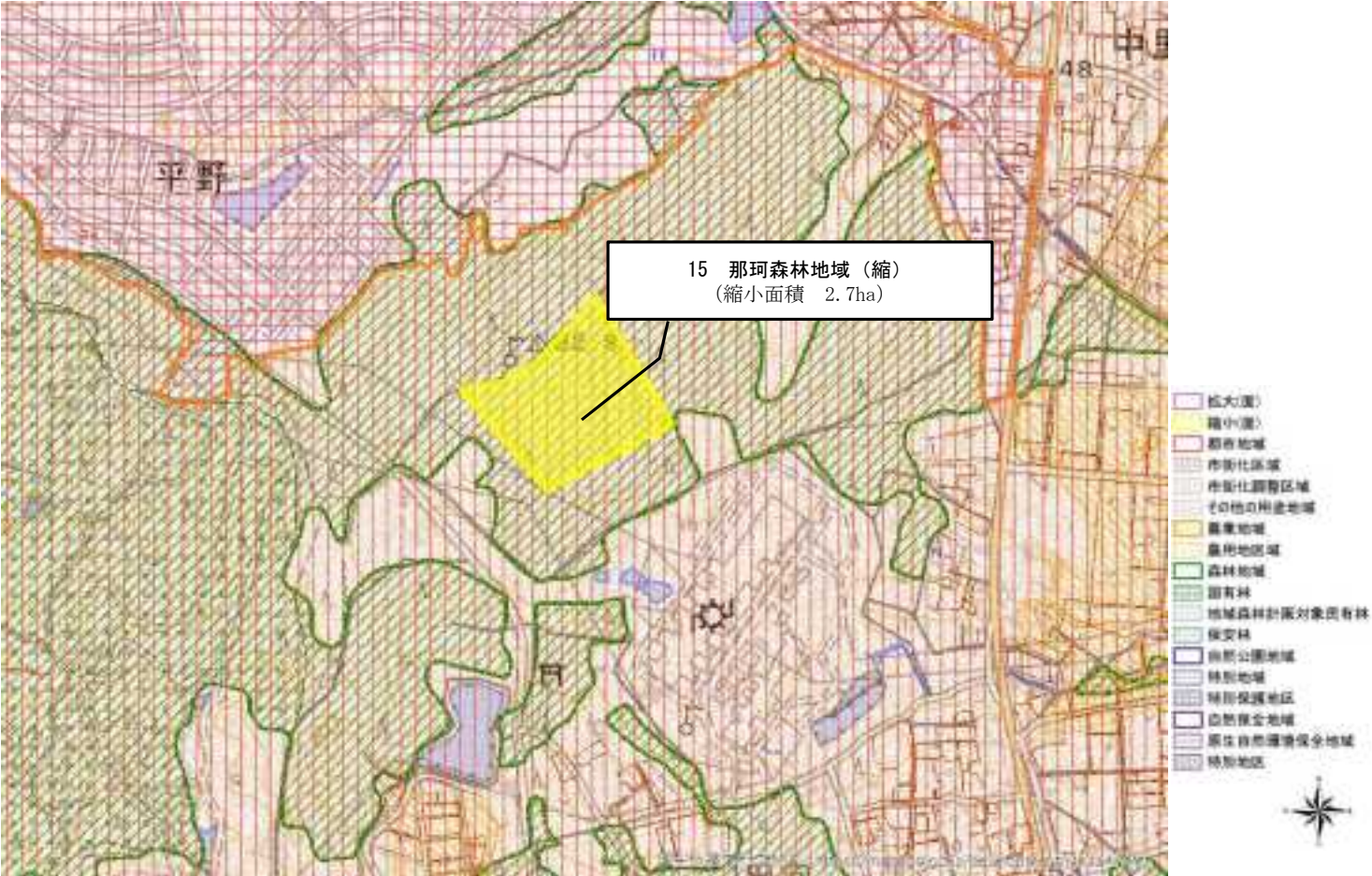
(2) 変更区域の五地域重複状況

変 更 前					
五地域	都市地域	農業地域	森林地域	自然公園地域	自然保全地域
細区分	市街化調整区域	その他	民林	—	—
面積 (地目)	2.7ha	2.7ha	2.7ha	—	—
		(森林)			

変 更 後					
五地域	都市地域	農業地域	森林地域	自然公園地域	自然保全地域
細区分	市街化調整区域	その他	—	—	—
面積 (地目)	2.7ha	2.7ha	—	—	—
		(その他)			

(3) 変更区域図

那珂市中里

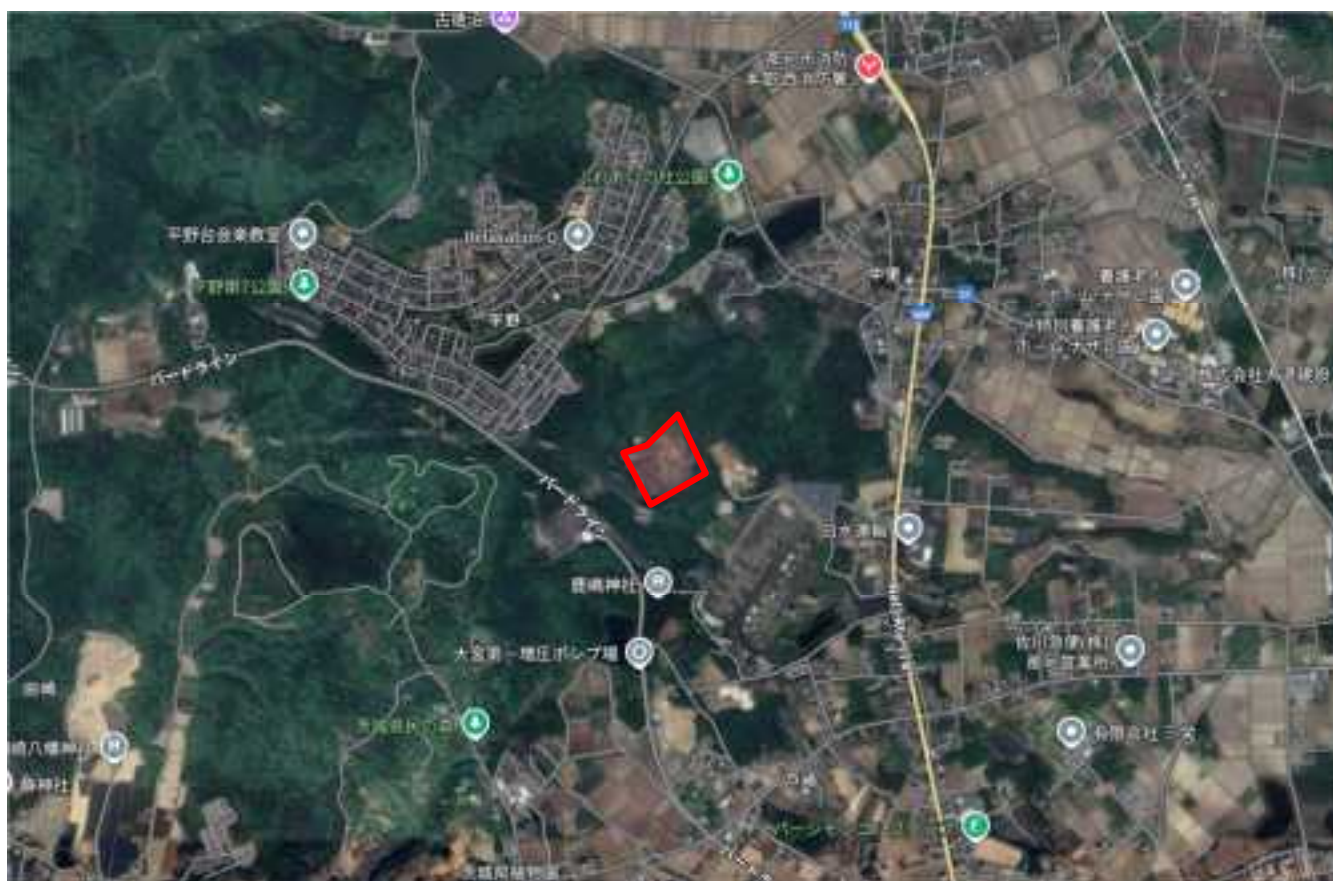


図の中心位置：36.482, 140.442（北緯,東経） 縮尺 1:10000 30

(4) 変更位置図



(5) 変更区域の写真



(1) 計画図変更の概要

(2) 変更区域の五地域重複状況

図の中心位置： 36.096, 139.874 (北緯,東経) 縮尺 1:10000 32

(4) 変更位置図



(5) 変更区域の写真



17 稲敷森林地域【森林地域の縮小 1.4ha】

(1) 計画図変更の概要

事業内容	太陽光発電事業
所在地	稲敷市犬塚
変更内容	森林地域の縮小
変更面積	1.4ha
変更理由	太陽光発電施設(設備容量1,364kw)が設置されたため。

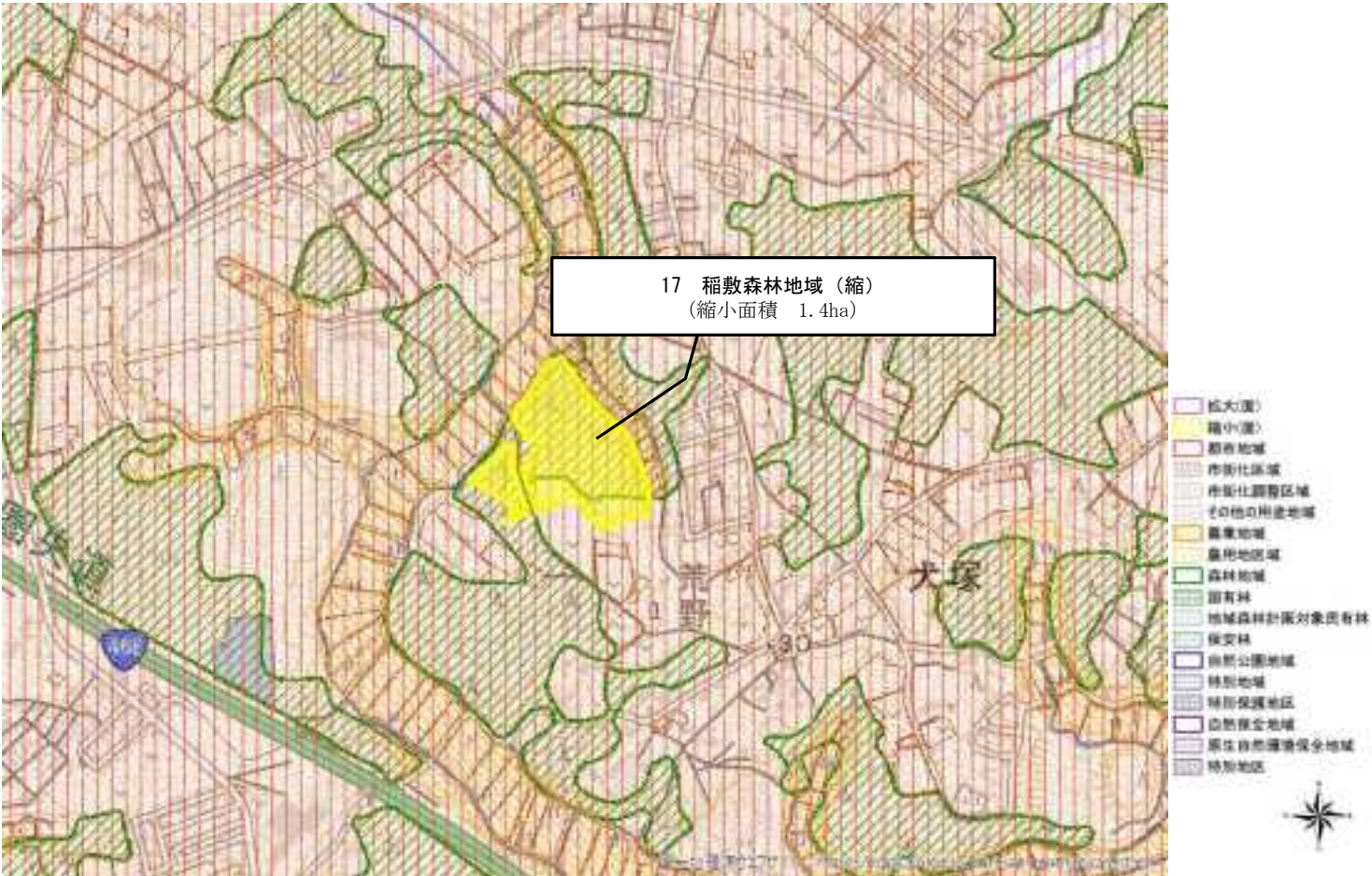
(2) 変更区域の五地域重複状況

変更前					
五地域	都市地域	農業地域	森林地域	自然公園地域	自然保全地域
細区分	市街化調整区域	その他	民林	—	—
面積(地目)	1.4ha	1.4ha	1.4ha	—	—
		(森林)			

変更後					
五地域	都市地域	農業地域	森林地域	自然公園地域	自然保全地域
細区分	市街化調整区域	その他	—	—	—
面積(地目)	1.4ha	1.4ha	—	—	—
		(その他)			

(3) 変更区域図

稲敷市犬塚



[illegible]

18 桜川森林地域【森林地域の縮小 1.2ha】

(1) 計画図変更の概要

事業内容	太陽光発電事業
所在地	桜川市真壁町下谷貝
変更内容	森林地域の縮小
変更面積	1.2ha
変更理由	太陽光発電施設(設備容量1,287kw)が設置されたため。

(2) 変更区域の五地域重複状況

変 更 前					
五地域	都市地域	農業地域	森林地域	自然公園地域	自然保全地域
細区分	市街化調整区域	その他	民林	—	—
面積 (地目)	1.2ha	1.2ha	1.2ha	—	—
		(森林)			

変 更 後					
五地域	都市地域	農業地域	森林地域	自然公園地域	自然保全地域
細区分	市街化調整区域	その他	—	—	—
面積 (地目)	1.2ha	1.2ha	—	—	—
		(その他)			

(3) 変更区域図

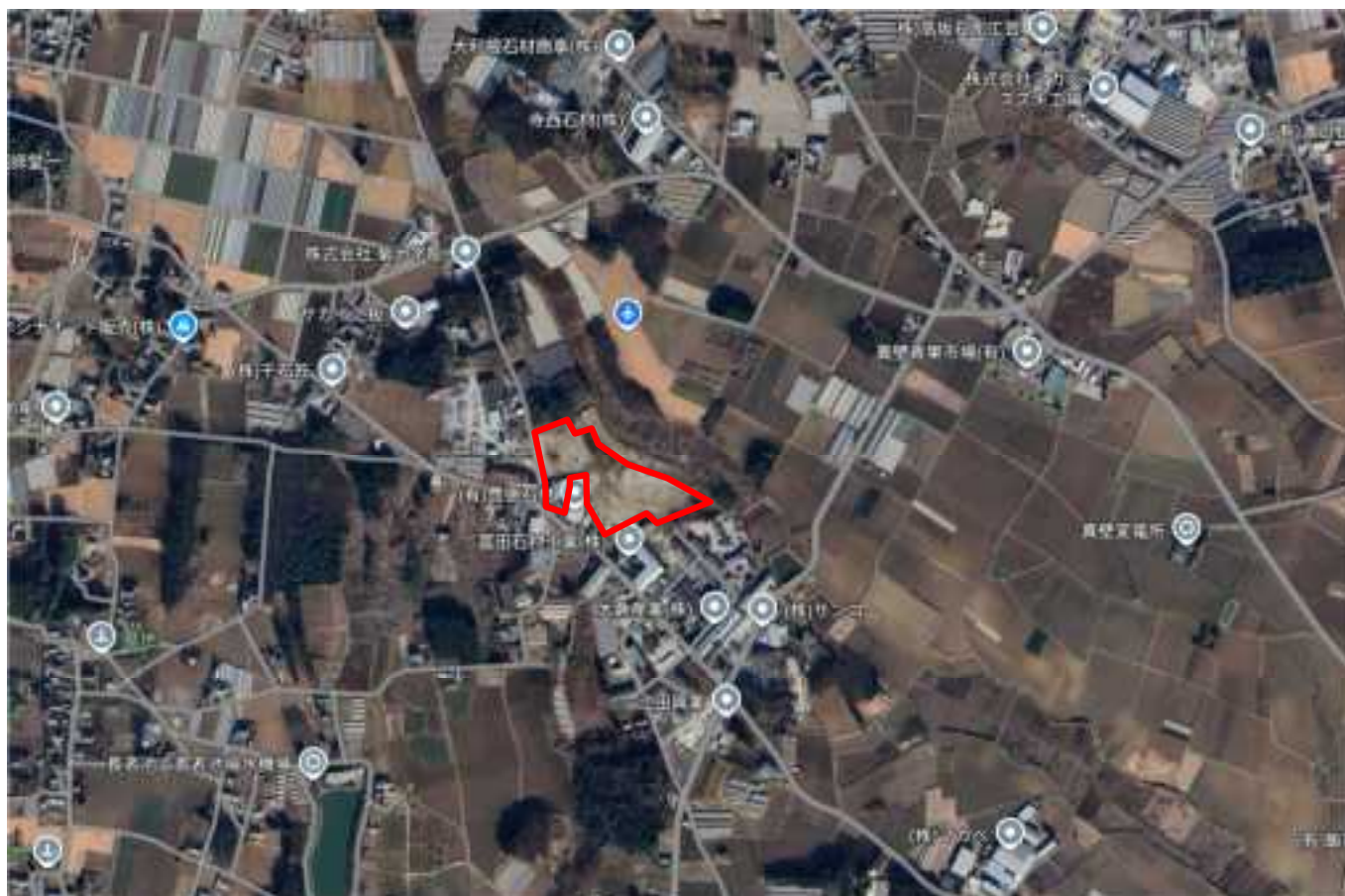
桜川市真壁町下谷貝



(4) 変更位置図



(5) 変更区域の写真



19 行方森林地域【森林地域の縮小 1.8ha】

(1) 計画図変更の概要

事業内容	土採取事業及び農用地の造成
所在地	行方市行戸
変更内容	森林地域の縮小
変更面積	1.8ha
変更理由	土採取事業及び農用地として利用されるため。

(2) 変更区域の五地域重複状況

変 更 前					
五地域	都市地域	農業地域	森林地域	自然公園地域	自然保全地域
細区分	その他	その他	民林	—	—
面積 (地目)	1.8ha	1.8ha	1.8ha	—	—
		(森林)			

変 更 後					
五地域	都市地域	農業地域	森林地域	自然公園地域	自然保全地域
細区分	その他	その他	—	—	—
面積 (地目)	1.8ha	1.8ha	—	—	—
		(その他)			

(3) 変更区域図

行方市行戸



図の中心位置：36.081, 140.469（北緯,東経） 縮尺 1:10000 38

※縮小区域と農用地区域は実際は重複なし
(計画図変更時に農用地区域も正しい区域に修正予定)

(4) 変更位置図



(5) 変更区域の写真



20 銚田森林地域【森林地域の縮小 2.4ha】

(1) 計画図変更の概要

事業内容	太陽光発電事業
所在地	銚田市青柳
変更内容	森林地域の縮小
変更面積	2.4ha
変更理由	太陽光発電施設(設備容量2,820kw)が設置されたため。

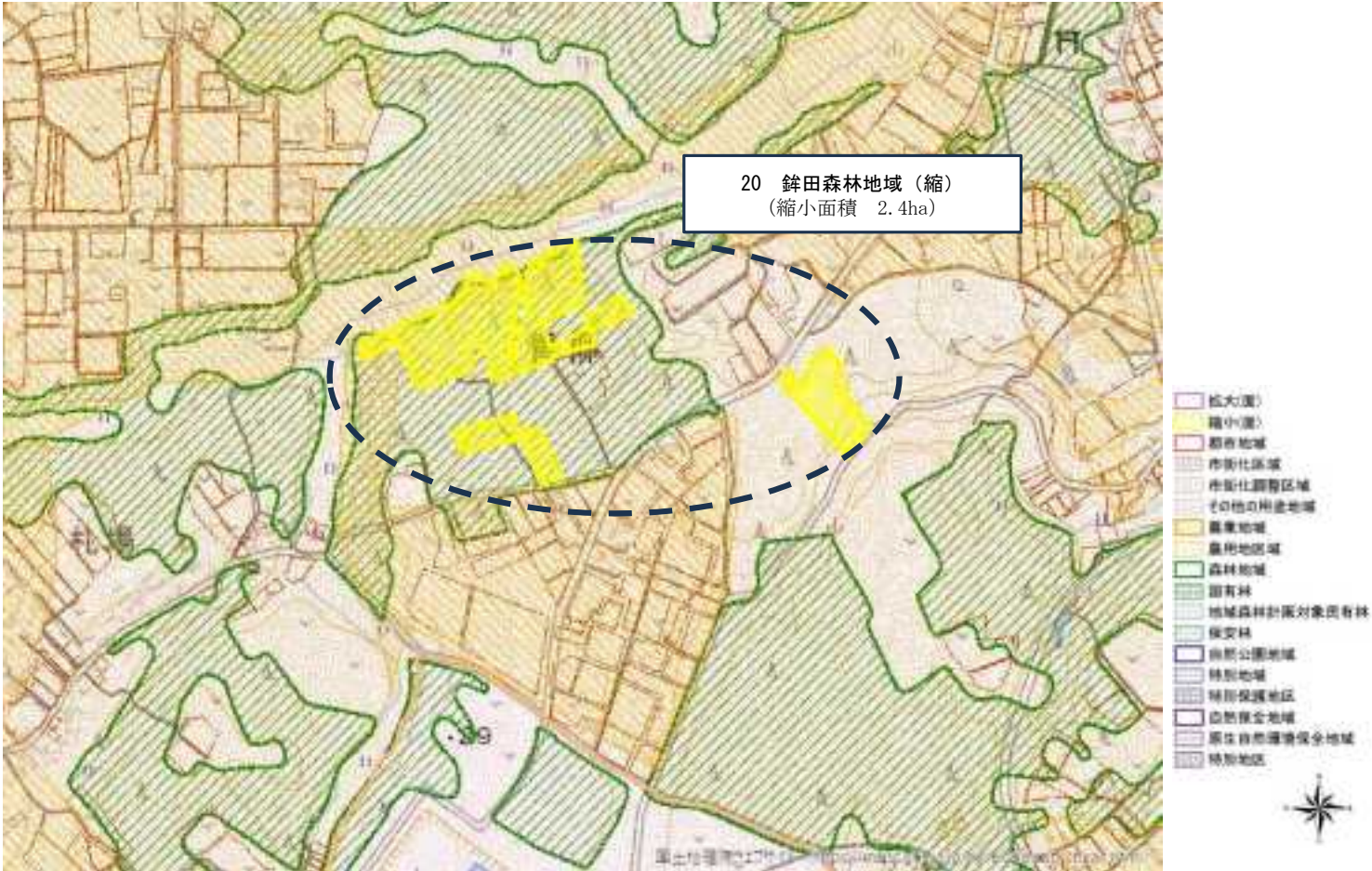
(2) 変更区域の五地域重複状況

変 更 前					
五地域	都市地域	農業地域	森林地域	自然公園地域	自然保全地域
細区分	その他	その他	民林	—	—
面積 (地目)	2.4ha	2.4ha	2.4ha	—	—
		(森林)			

変 更 後					
五地域	都市地域	農業地域	森林地域	自然公園地域	自然保全地域
細区分	その他	その他	—	—	—
面積 (地目)	2.4ha	2.4ha	—	—	—
		(その他)			

(3) 変更区域図

銚田市青柳



(4) 変更位置図



(5) 変更区域の写真



21 大子森林地域【森林地域の縮小 20.9ha】

(1) 計画図変更の概要

事業内容	太陽光発電事業
所在地	大子町大字小生瀬
変更内容	森林地域の縮小
変更面積	20.9ha
変更理由	太陽光発電施設(設備容量8,500kw)が設置されたため。

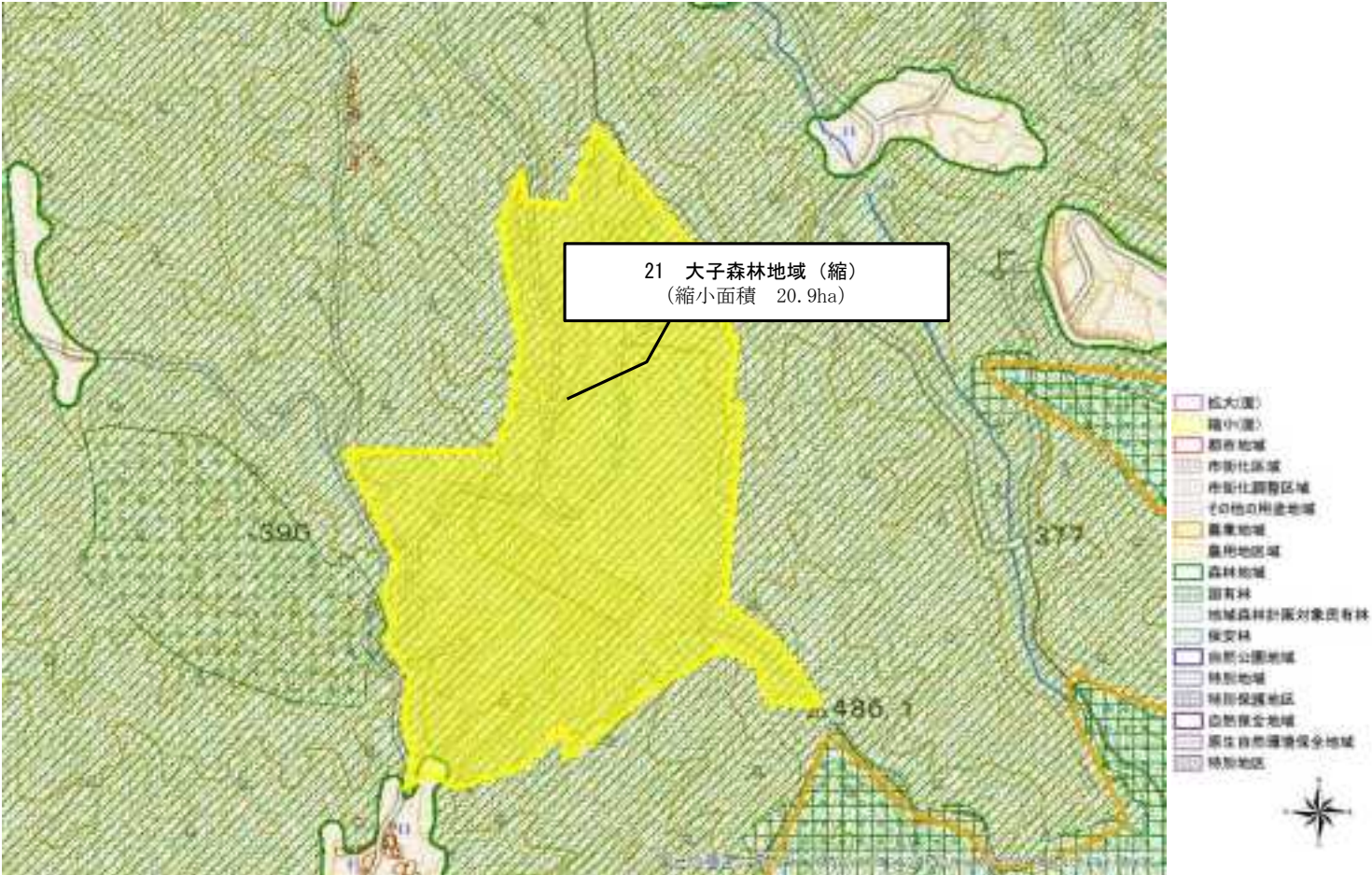
(2) 変更区域の五地域重複状況

変 更 前					
五地域	都市地域	農業地域	森林地域	自然公園地域	自然保全地域
細区分	—	その他	民林	—	—
面積 (地目)	—	20.9ha	20.9ha	—	—
		(森林)			

変 更 後					
五地域	都市地域	農業地域	森林地域	自然公園地域	自然保全地域
細区分	—	その他	—	—	—
面積 (地目)	—	20.9ha	—	—	—
		(その他)			

(3) 変更区域図

大子町大字小生瀬



(4) 変更位置図



(5) 変更区域の写真



22 大子森林地域【森林地域の縮小 1.1ha】

(1) 計画図変更の概要

事業内容	太陽光発電事業
所在地	大子町大字浅川
変更内容	森林地域の縮小
変更面積	1.1ha
変更理由	太陽光発電施設(設備容量1,247kw)が設置されたため。

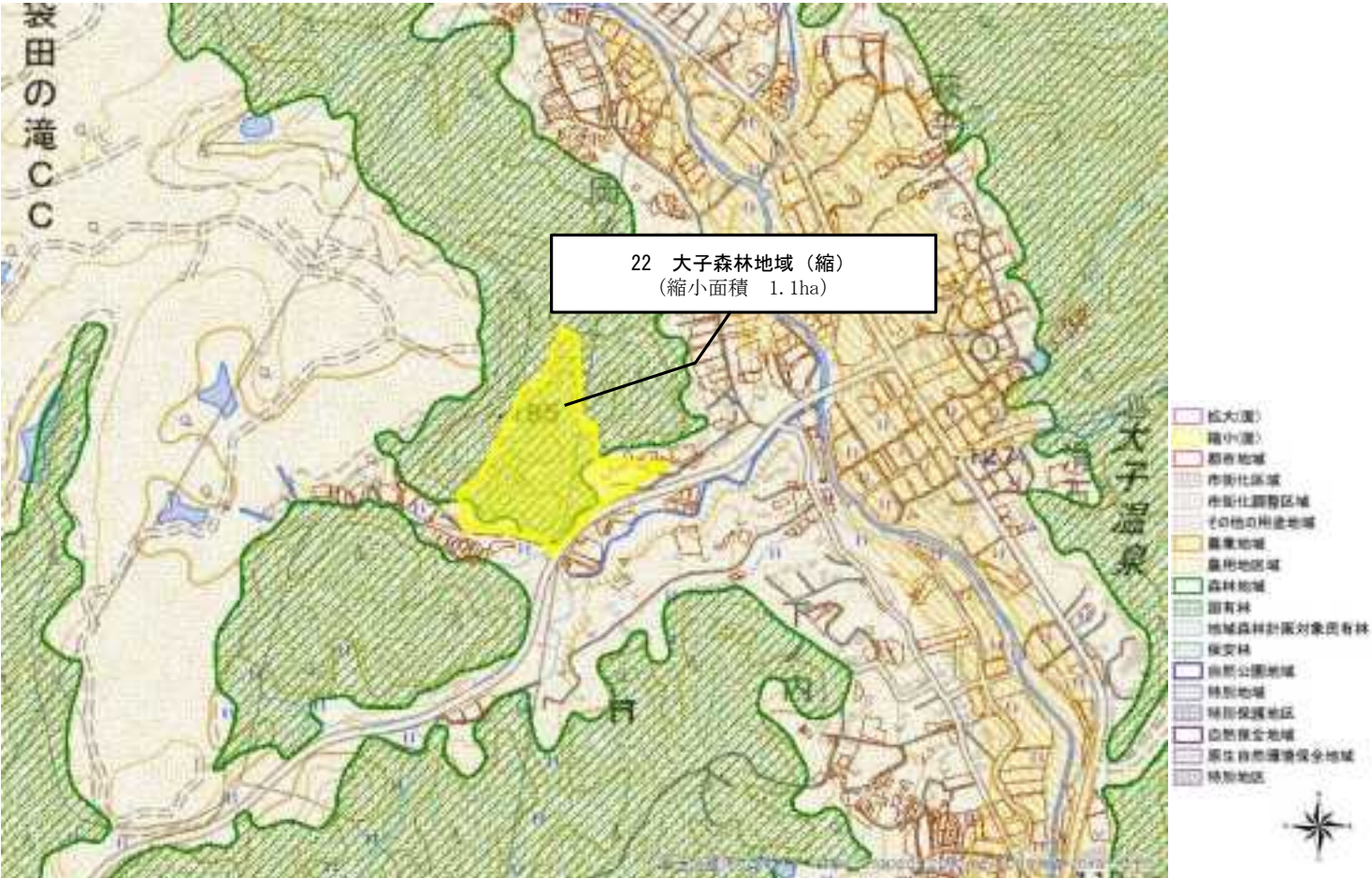
(2) 変更区域の五地域重複状況

変 更 前					
五地域	都市地域	農業地域	森林地域	自然公園地域	自然保全地域
細区分	—	その他	民林	—	—
面積 (地目)	—	1.1ha	1.1ha	—	—
		(森林)			

変 更 後					
五地域	都市地域	農業地域	森林地域	自然公園地域	自然保全地域
細区分	—	その他	—	—	—
面積 (地目)	—	1.1ha	—	—	—
		(その他)			

(3) 変更区域図

大子町大字浅川



(4) 変更位置図



(5) 変更区域の写真



令和7年度

茨城県土地利用基本計画における五地域区分の変更総括表

(単位:ha)

	現行計画の面積		今回変更する面積			変更後の計画面積	
		県土面積に占める割合(%)	拡大面積	縮小面積	差引面積		県土面積に占める割合(%)
都 市 地 域	432,416.0	70.9	43.5	0.0	43.5	432,459.5	70.9
農 業 地 域	475,065.9	77.9	14.0	89.4	△ 75.4	474,990.5	77.9
森 林 地 域	187,217.7	30.7	0.0	122.1	△ 122.1	187,095.6	30.7
自 然 公 園 地 域	90,896.0	14.9	0.0	0.0	0.0	90,896.0	14.9
自 然 保 全 地 域	645.0	0.1	0.0	0.0	0.0	645.0	0.1
五 地 域 計	1,186,240.6	194.5	57.5	211.5	△ 154.0	1,186,086.6	194.5
白 地 地 域	1,354.0	0.2	0.0	0.0	0.0	1,354.0	0.2
県 土 面 積	609,832	100.0	0.0	0.0	0.0	609,832	100.0

注1：県土面積は、令和7年7月1日現在の国土地理院公表の県土面積である。

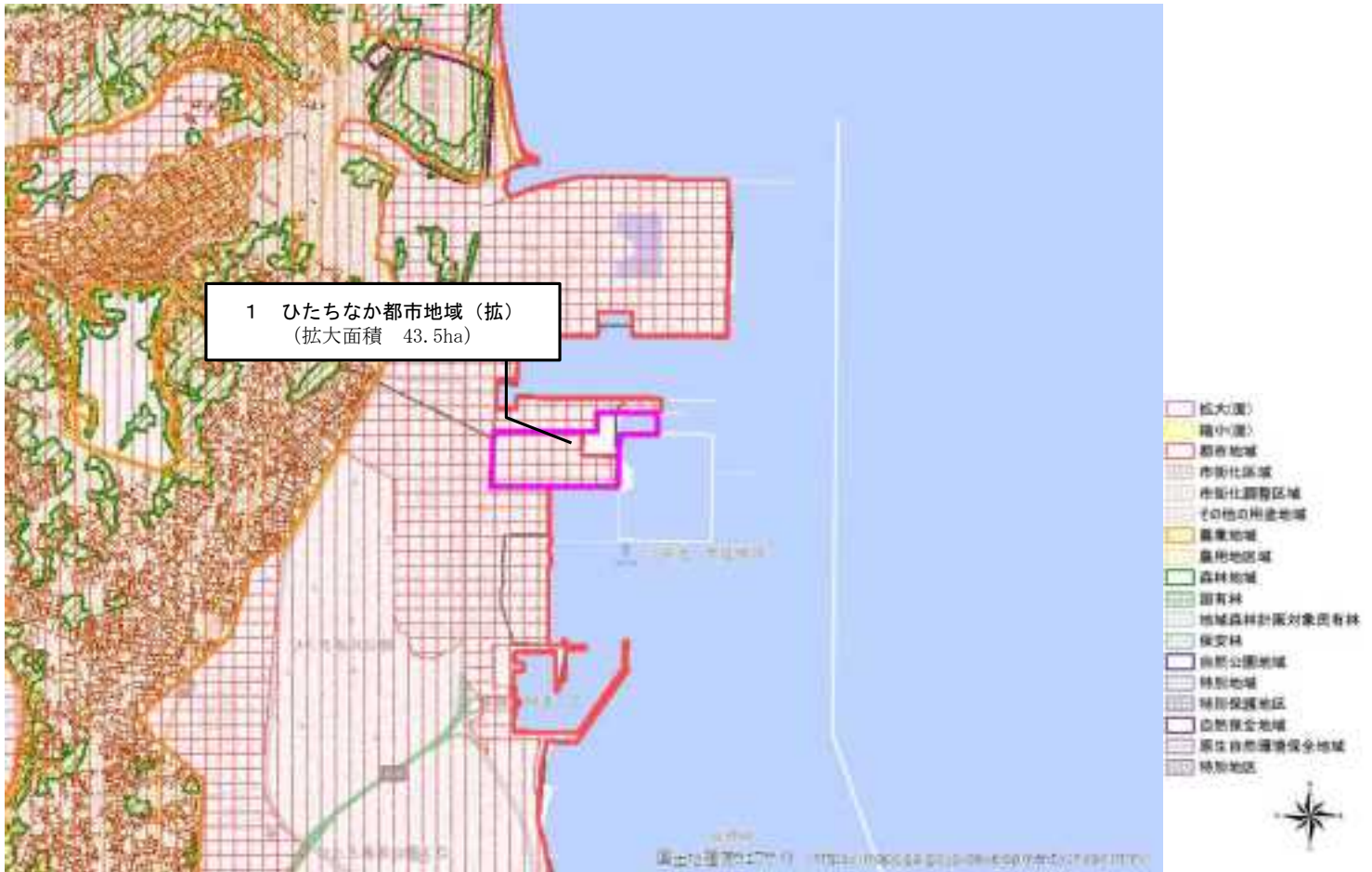
注2：五地域区分の現行計画の面積は、令和7年12月3日付け変更決定後の面積である。

注3：各地域の重複があるため、五地域計は県土面積を超過している。

○縮尺1:50000

(3) 変更区域図

ひたちなか市大字長砂

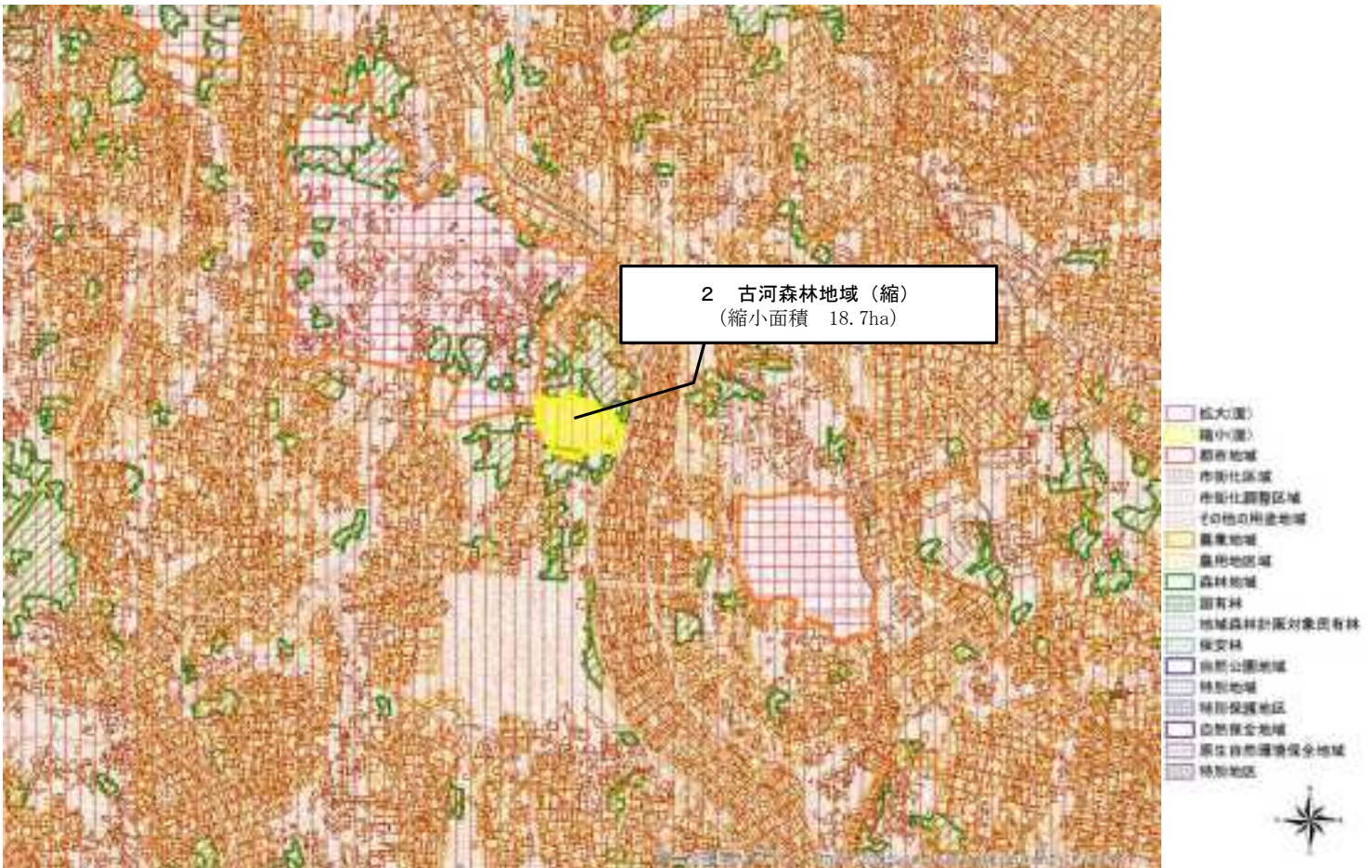


図の中心位置 : 36.423, 140.615 (北緯,東経) 縮尺 1:50000

○縮尺1:50000

(3) 変更区域図

古河市仁連



図の中心位置 : 36.190, 139.828 (北緯,東経) 縮尺 1:50000 47

○縮尺1:50000

(3) 変更区域図

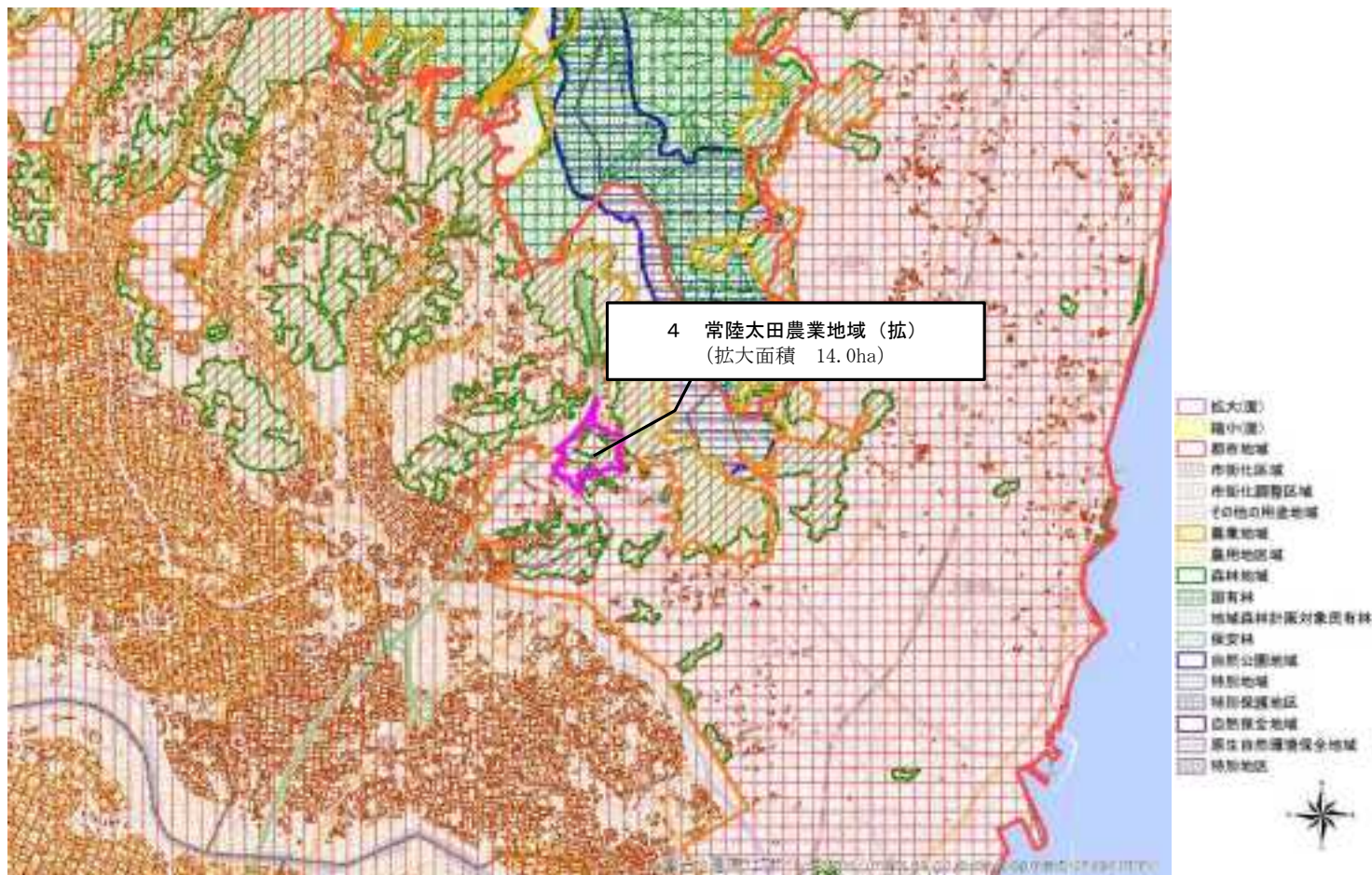
つくばみらい市福岡工業団地 他



○縮尺1:50000

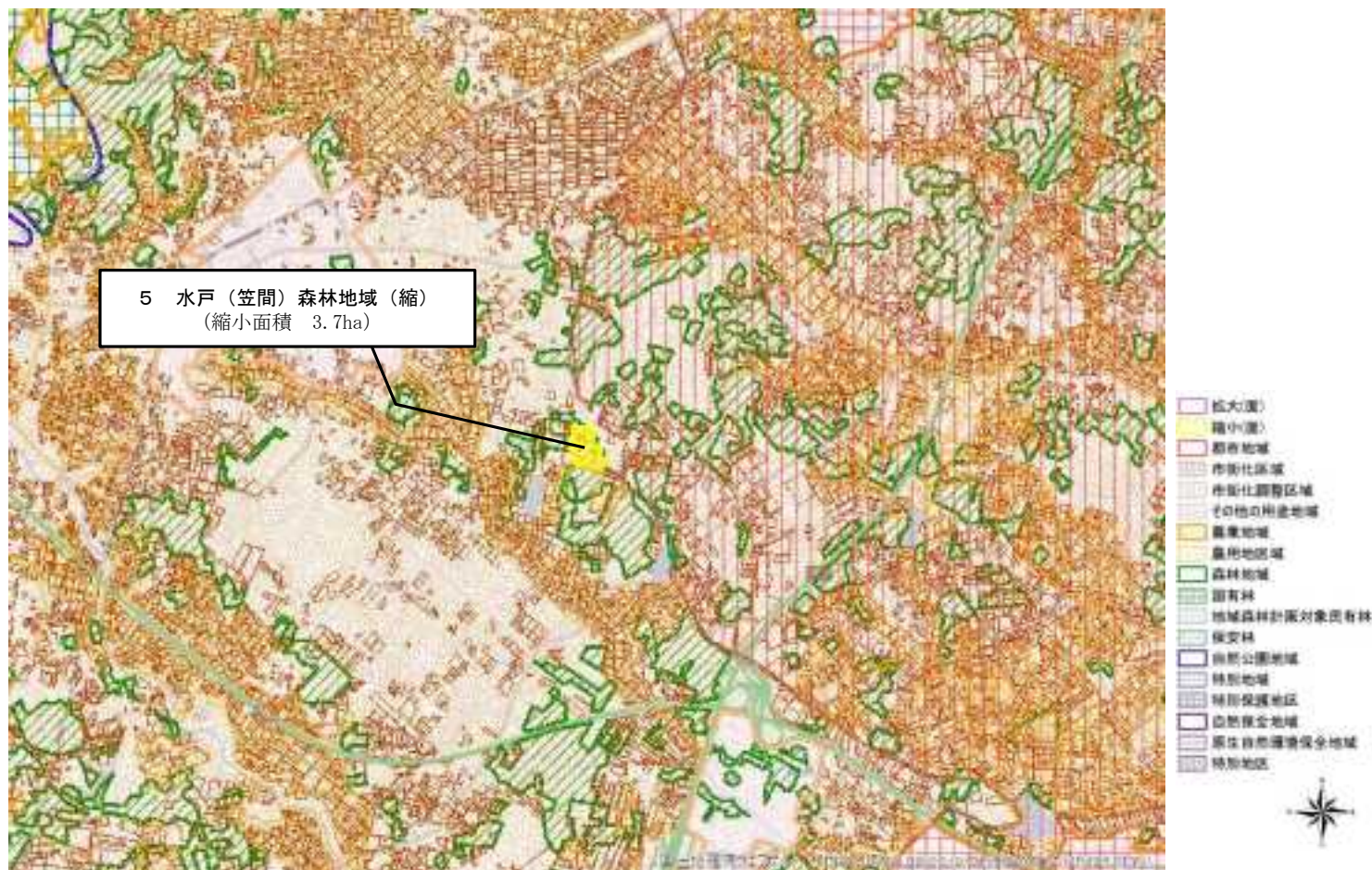
(3) 変更区域図

常陸太田市大森町



○縮尺1:50000
(3) 変更区域図

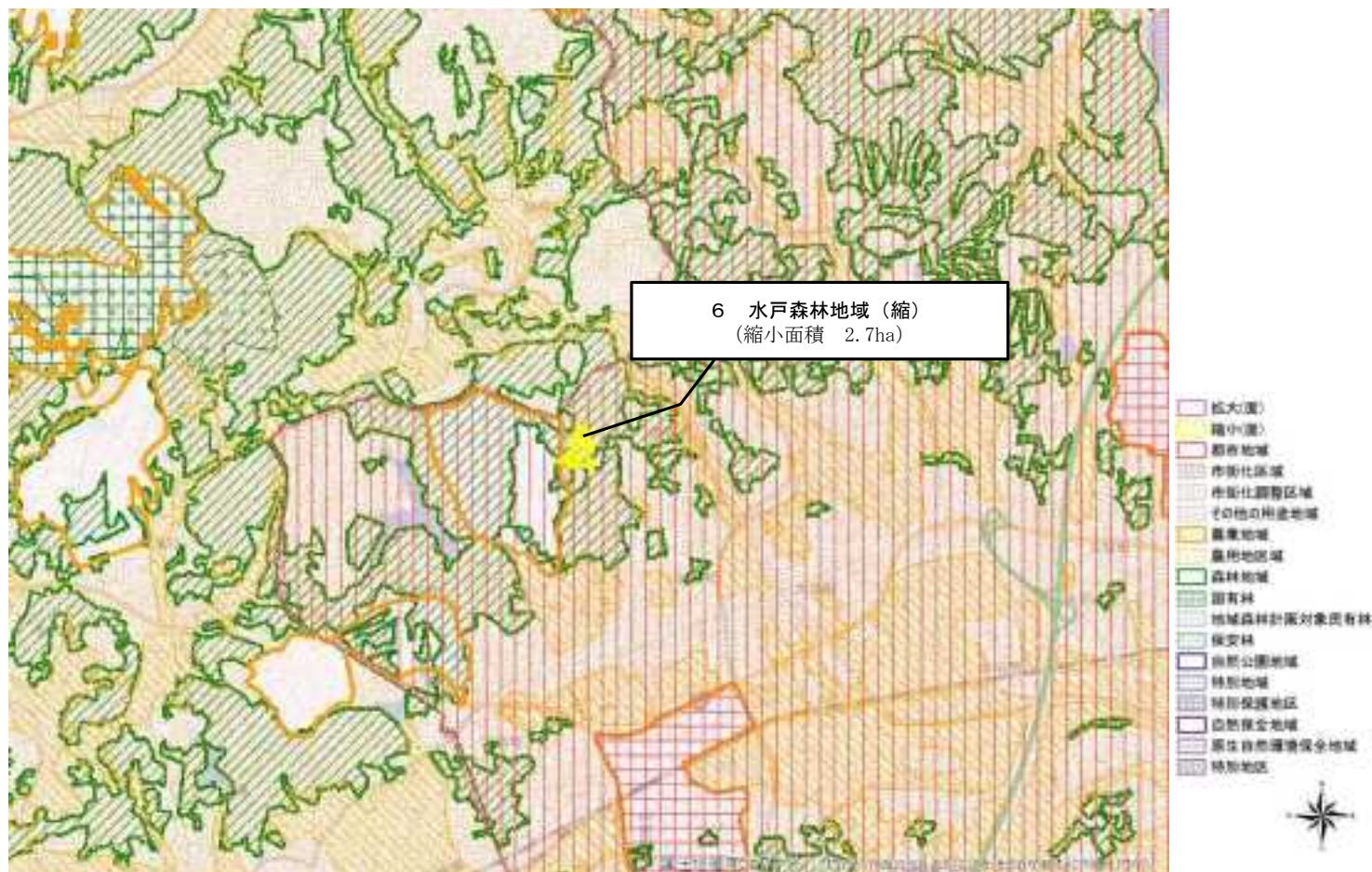
水戸市鯉淵町、笠間市鯉淵町



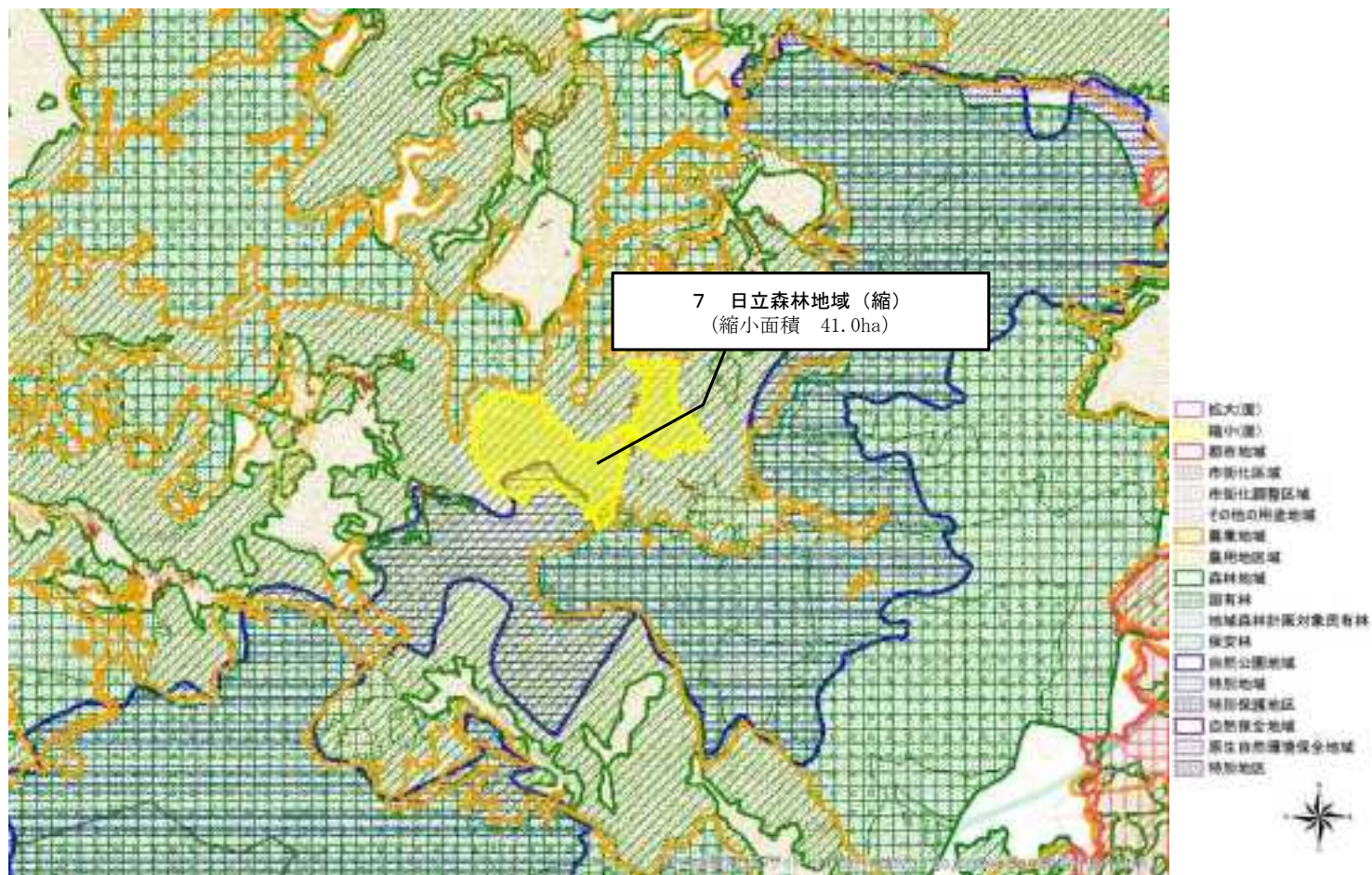
図の中心位置：36.337, 140.334（北緯,東経） 縮尺 1:50000

○縮尺1:50000
(3) 変更区域図

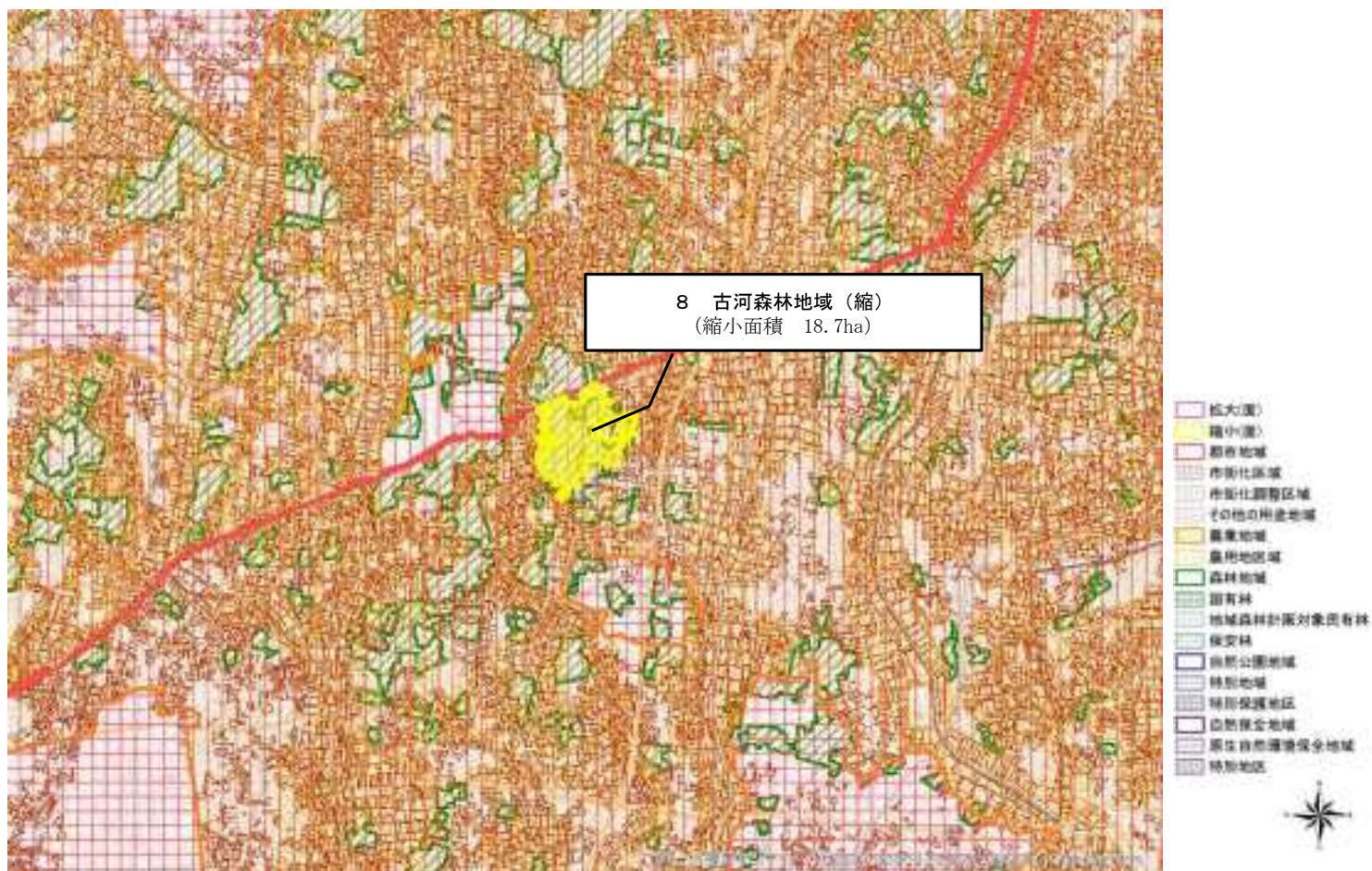
水戸市有賀町



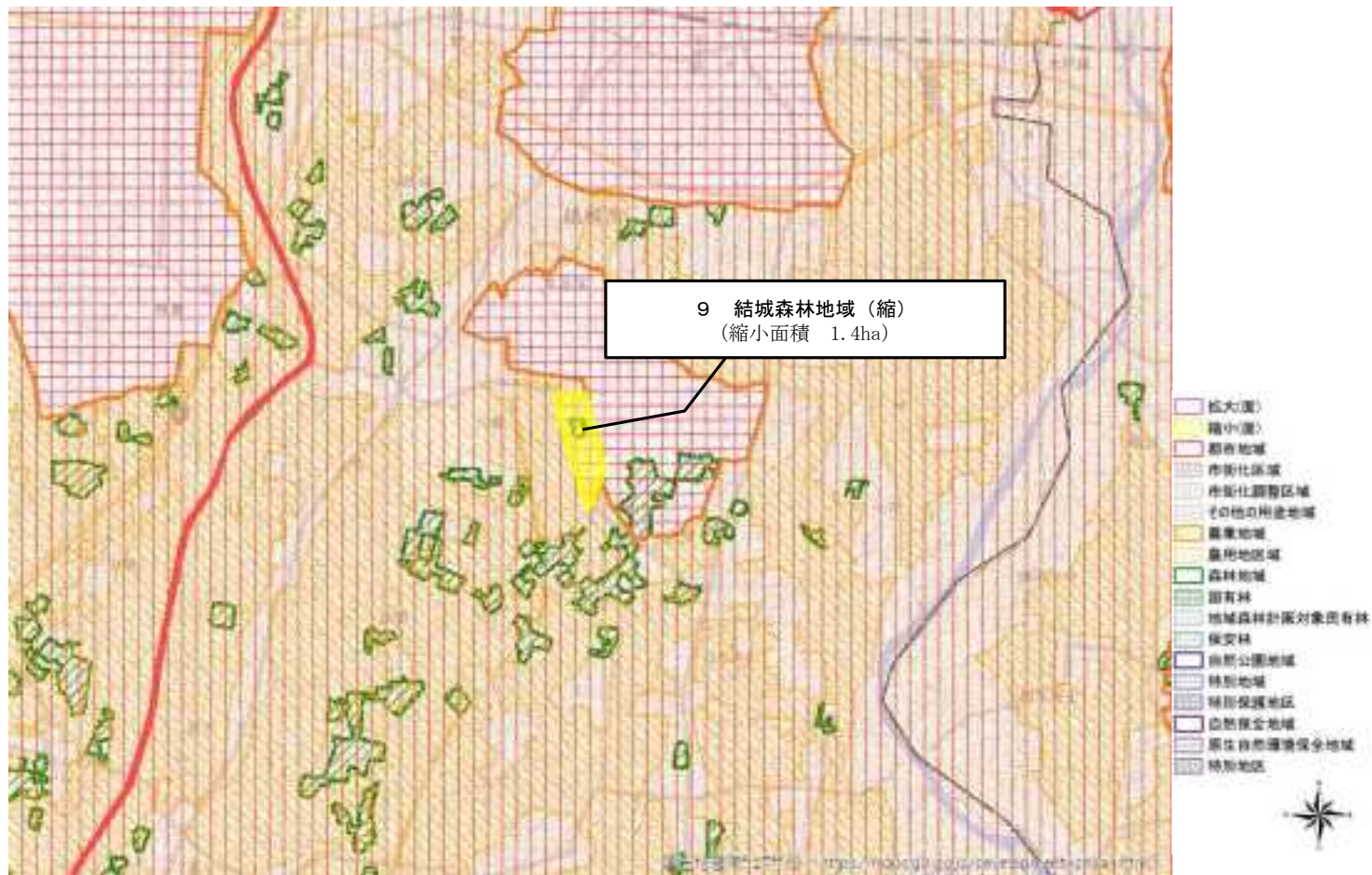
図の中心位置：36.392, 140.347（北緯,東経） 縮尺 1:50000 49



図の中心位置 : 36.648, 140.612 (北緯,東経) 縮尺 1:50000



図の中心位置 : 36.226, 139.792 (北緯,東経) 縮尺 1:50000 50



図の中心位置 : 36.270, 140.864 (北緯,東経) 縮尺 1:50000



図の中心位置 : 36.110, 139.940 (北緯,東経) 縮尺 1:50000 51

○縮尺1:50000

(3) 変更区域図

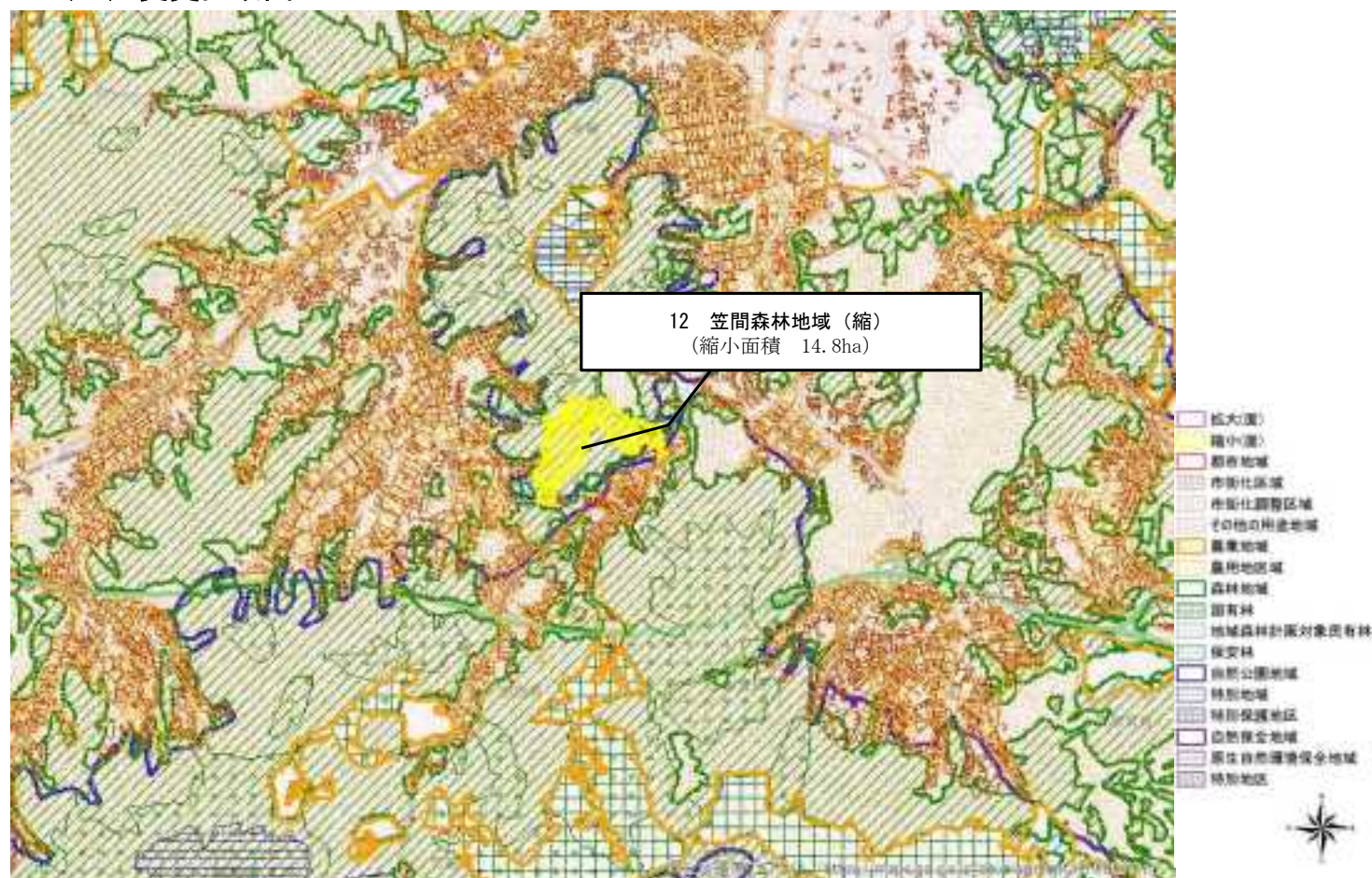
北茨城市大津町



○縮尺1:50000

(3) 変更区域図

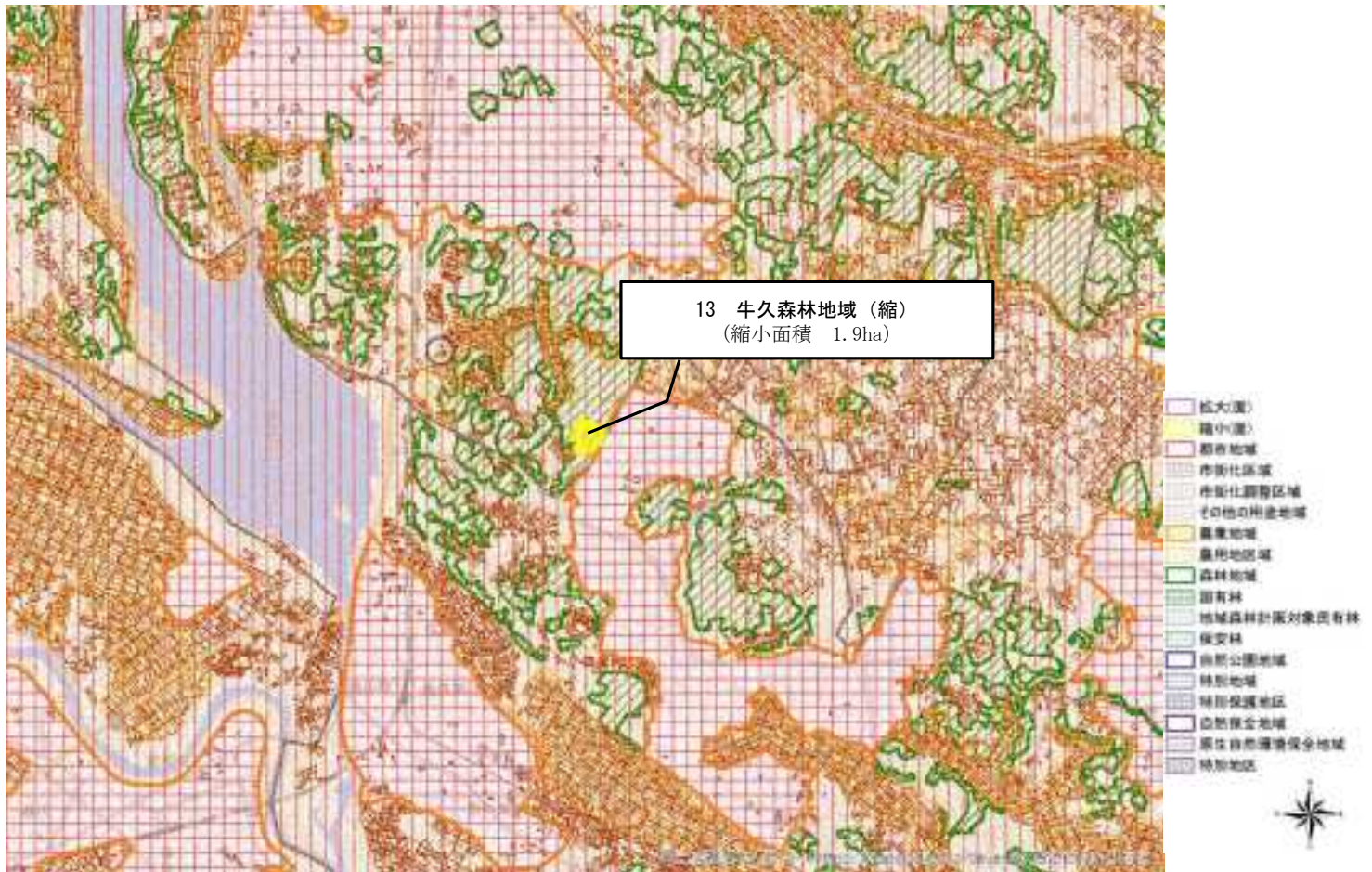
笠間市本戸



図の中心位置 : 36.352, 140.230 (北緯,東経) 縮尺 1:50000 52

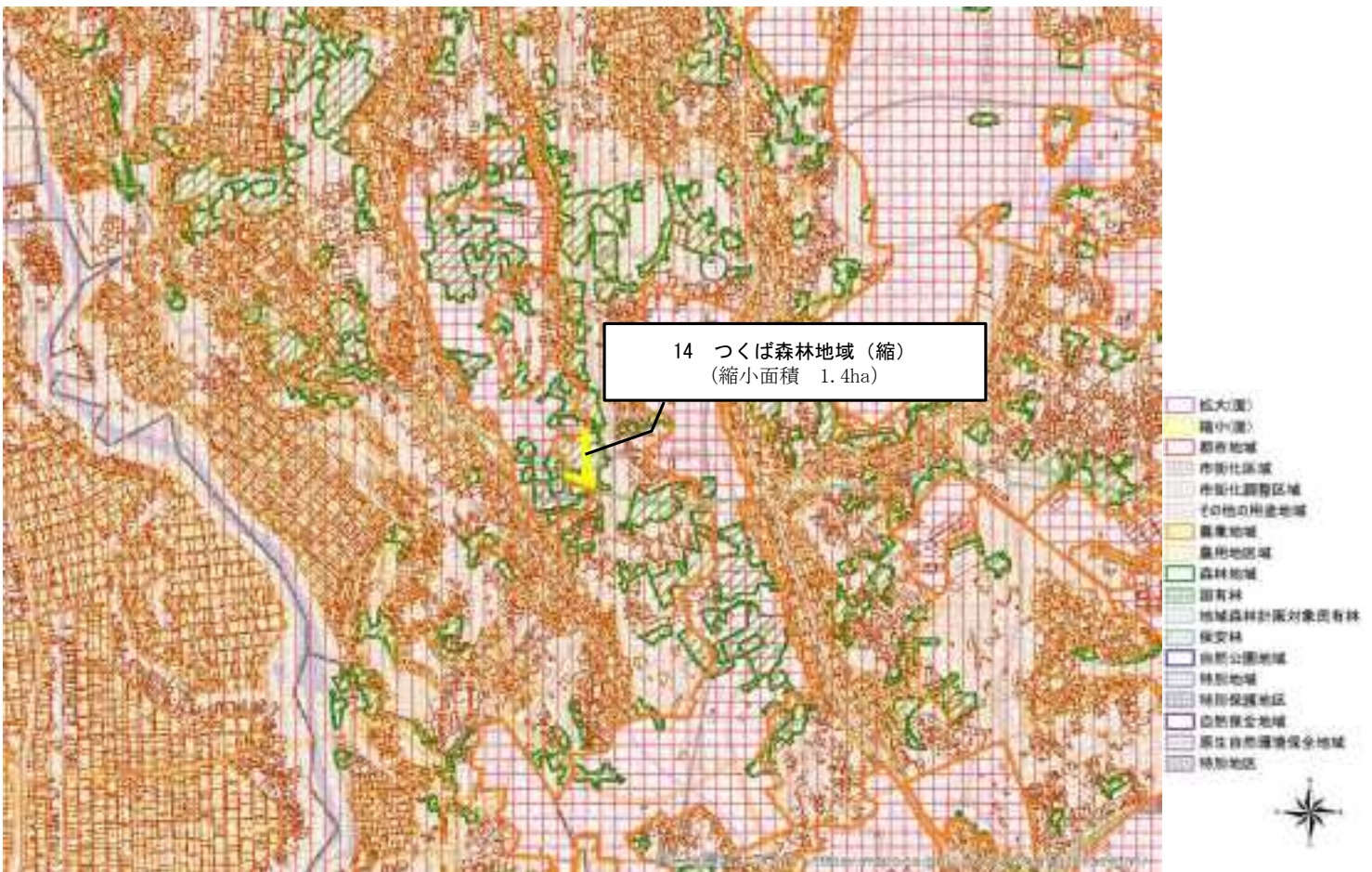
○縮尺1:50000
(3) 変更区域図

牛久市遠山町



○縮尺1:50000
(3) 変更区域図

つくば市島名



図の中心位置 : 36.058, 140.050 (北緯,東経) 縮尺 1:50000 53

○縮尺1:50000
(3) 変更区域図

那珂市中里



図の中心位置 : 36.482, 140.442 (北緯,東経) 縮尺 1:50000

○縮尺1:50000
(3) 変更区域図

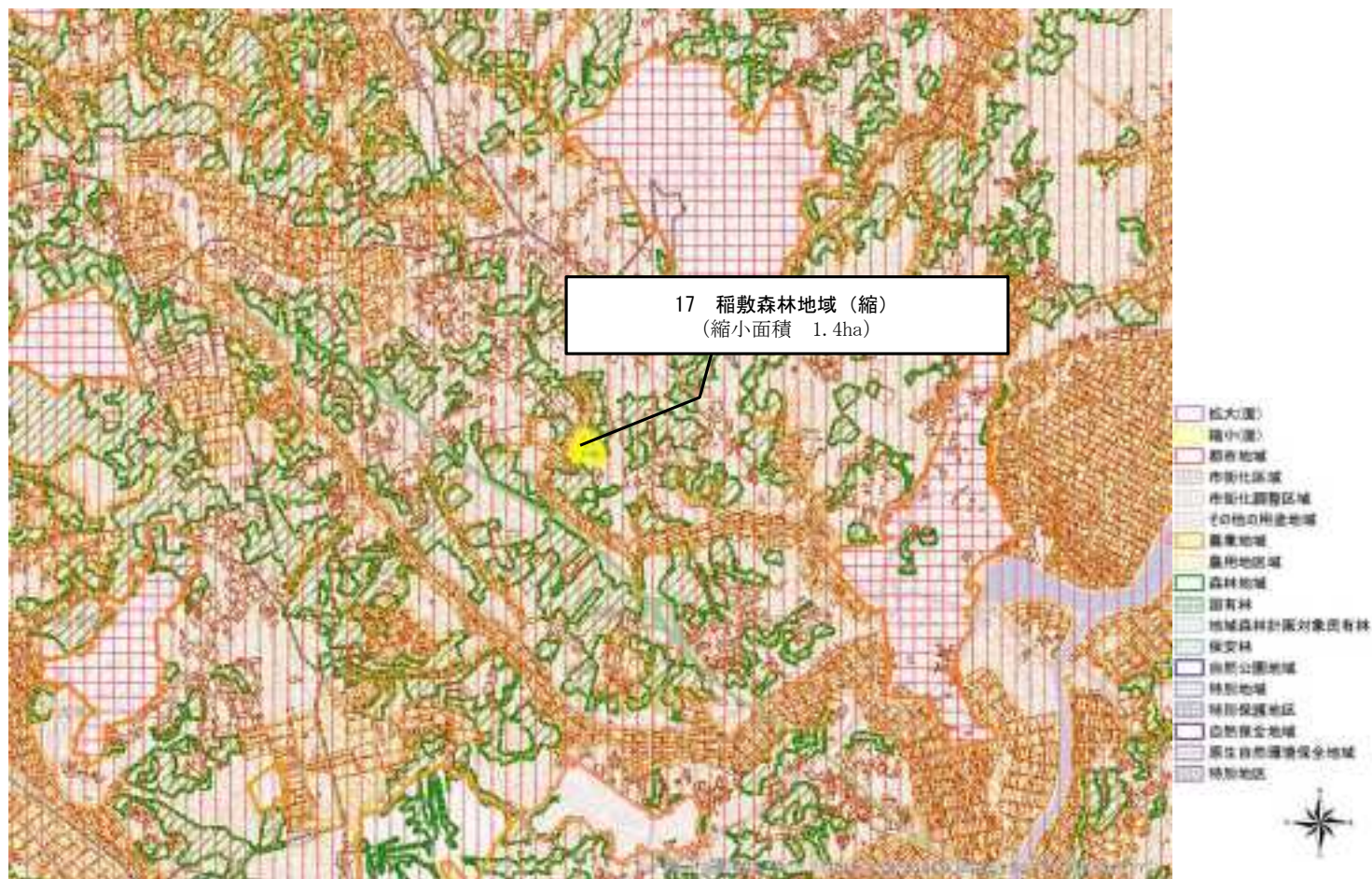
坂東市半谷



図の中心位置 : 36.096, 139.874 (北緯,東経) 縮尺 1:50000 54

○縮尺1:50000
(3) 変更区域図

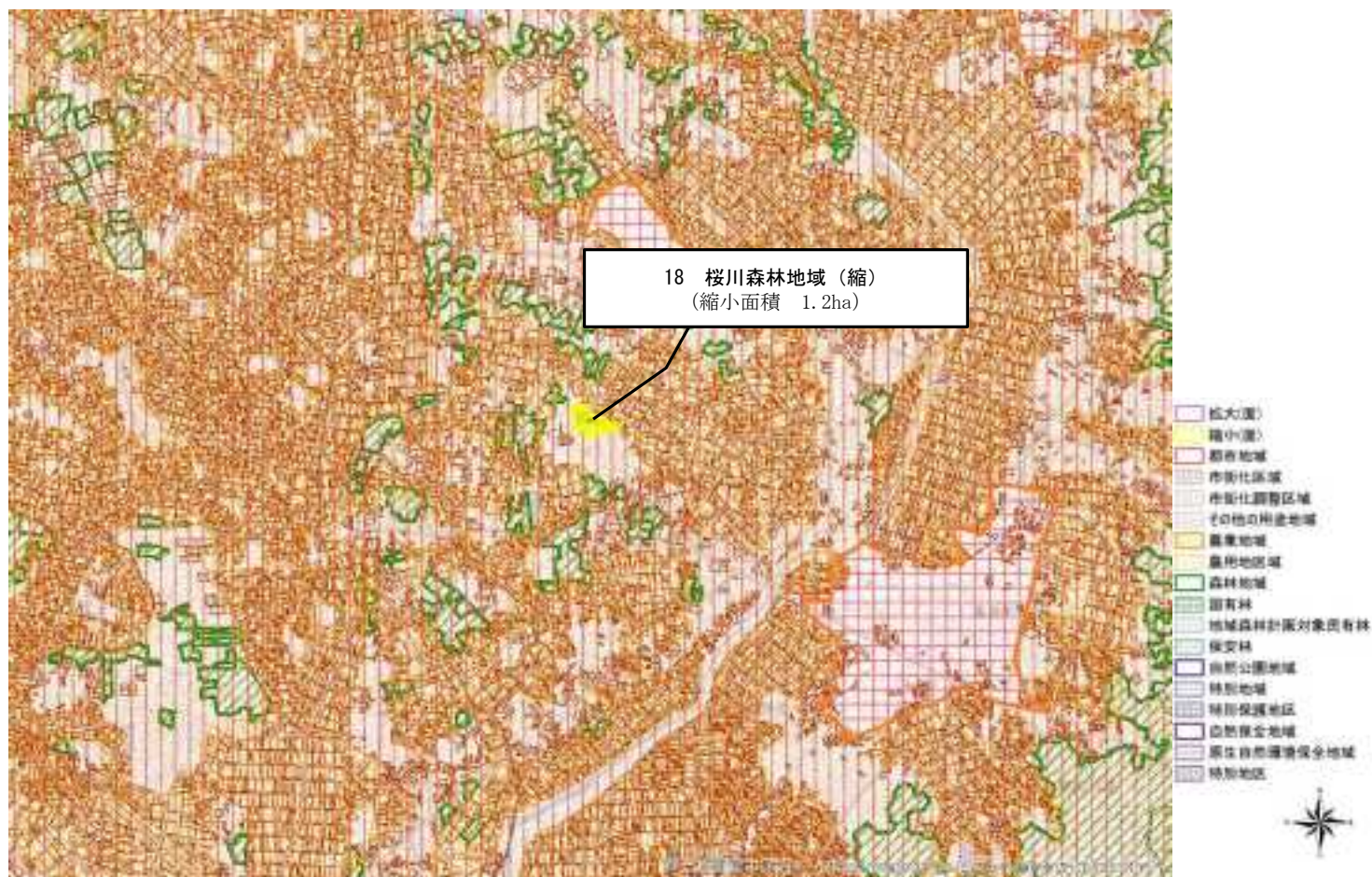
稲敷市犬塚



図の中心位置 : 35.968, 140.293 (北緯,東経) 縮尺 1:50000

○縮尺1:50000
(3) 変更区域図

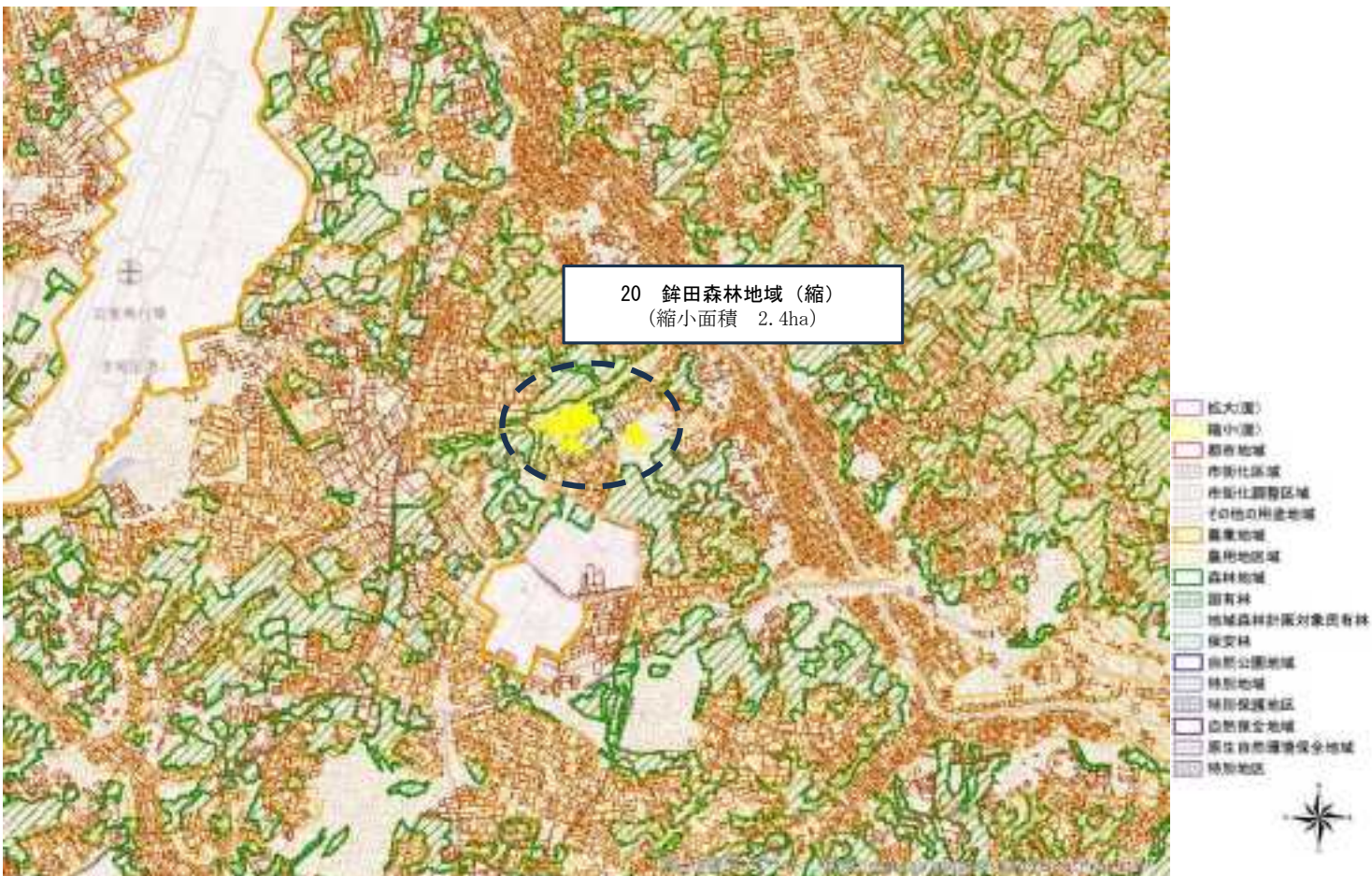
桜川市真壁町下谷貝



図の中心位置 : 36.290, 140.072 (北緯,東経) 縮尺 1:50000 55



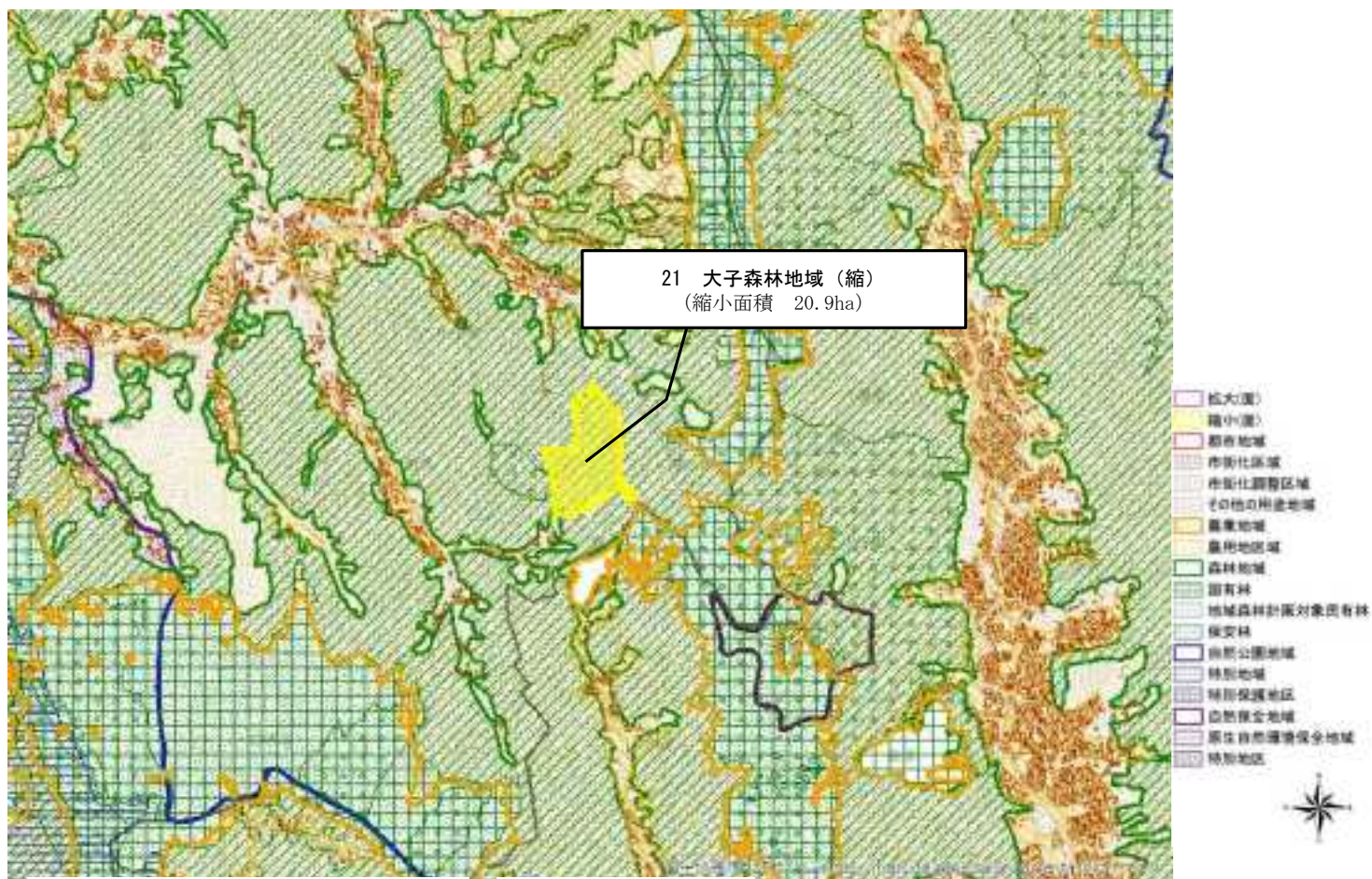
図の中心位置： 36.081, 140.469 (北緯,東経) 縮尺 1:50000



図の中心位置： 36.168, 140.452 (北緯,東経) 縮尺 1:50000 56

○縮尺1:50000
(3) 変更区域図

大子町大字小生瀬



図の中心位置 : 36.758, 140.454 (北緯,東経) 縮尺 1:50000

○縮尺1:50000
(3) 変更区域図

大子町大字浅川



図の中心位置 : 36.792, 140.335 (北緯,東経) 縮尺 1:50000 57