

# －2025 年農林業センサス結果の概要－

## 茨城県における農林業経営体調査結果の概数値（令和7年2月1日現在）

－ 農業経営体の減少が続く中で、法人化や規模拡大の進展が継続 －

### 1 農林業経営体

農林業経営体数（令和7年2月1日現在）は33,472経営体となり、5年前に比べて25.6%減少した。このうち、農業経営体数は33,386経営体、林業経営体数は278経営体となり、5年前に比べそれぞれ25.6%、31.7%減少した。

なお、全国の農林業経営体数は839,161経営体となり、5年前に比べ253,089経営体（23.2%）減少した。

注：農林業経営体とは、一定規模以上の農林産物の生産や受託作業を行う事業者のことで、農業を行う農業経営体と林業を行う林業経営体がある。また、経営の種別によって、個人経営体（主に家族経営）と団体経営体（法人を含む）に分けられる。事業者ごとの調査単位であるため、農業経営体数および林業経営体数は、世帯を単位とした農家数及び林家数とは一致しない。

図1 農林業経営体数

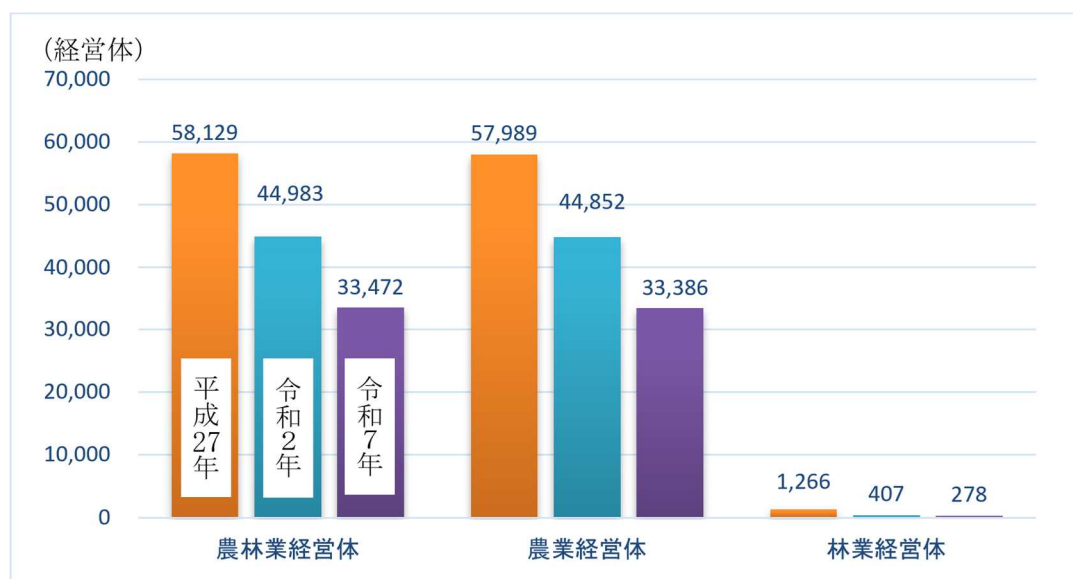


表1 農林業経営体数

茨城県				全国			
単位: 経営体				単位: 経営体			
区分	農林業経営体	農業経営体	林業経営体	区分	農林業経営体	農業経営体	林業経営体
平成27年	58,129	57,989	1,266	平成27年	1,404,488	1,377,266	87,284
令和2年	44,983	44,852	407	令和2年	1,092,250	1,075,705	34,001
令和7年	33,472	33,386	278	令和7年	839,161	828,405	22,831
増減率(%)				増減率(%)			
令和2年/平成27年	△ 22.6	△ 22.7	△ 67.9	令和2年/平成27年	△ 22.2	△ 21.9	△ 61.0
令和7年/2年	△ 25.6	△ 25.6	△ 31.7	令和7年/2年	△ 23.2	△ 23.0	△ 32.9

注：農業経営と林業経営を合わせて営んでいる経営体があるため、農業経営体数と林業経営体の合計と農林業経営体数は一致しない。

## 2 農業経営体

### (1) 農業経営体数

農業経営体数は 33,386 経営体で、全国第 3 位となった。

また、個人経営体は 32,375 経営体で、5 年前に比べて 11,634 経営体 (26.4%) 減少した一方、団体経営体数は 1,011 経営体で 168 経営体 (19.9%) 増加した。

表 2 農業経営体数の上位道県

都道府県	全国順位	合計	法人化している経営体													地方公共団体・財産区	法人化していない	個人経営体
			計	農事組合法人	会社					各種団体				その他の法人				
					小計	株式会社	合名・合資会社	合同会社	相互会社	小計	農協	森林組合	その他の各種団体					
全 国		828,406	33,146	7,234	22,855	21,054	192	1,609	-	1,477	1,305	29	149	1,580	115	795,144	788,942	
長 野	(1)	34,686	1,189	198	789	688	5	98	-	120	111	1	8	82	2	33,495	33,278	
新 潟	(2)	33,702	1,399	491	799	763	2	34	-	75	64	6	5	34	2	32,301	31,974	
茨 城	(3)	33,386	912	92	748	711	2	35	-	24	23	-	1	48	3	32,471	32,375	
福 島	(4)	31,299	758	86	570	514	5	51	-	33	31	-	2	69	3	30,538	30,401	
兵 庫	(5)	30,419	825	185	570	531	5	34	-	25	21	1	3	45	1	29,593	29,108	
北 海	(6)	29,025	4,221	280	3,730	3,470	9	251	-	129	108	1	20	82	49	24,755	24,606	
熊 本	(7)	27,612	1,185	175	867	784	7	78	-	79	75	-	4	64	-	26,427	26,222	
岩 手	(8)	27,028	891	292	520	465	8	47	-	41	38	-	3	38	11	26,126	25,813	
千 葉	(9)	26,413	975	142	740	678	7	55	-	33	32	-	1	60	2	25,436	25,380	
栃 木	(10)	25,923	636	72	499	482	3	14	-	31	27	-	4	34	3	25,284	25,128	

表 3 農業経営体数

区 分	農業経営体	個人経営体	団体経営体	団体経営体のうち法人経営体の占める割合	
				法人経営体	%
平成27年	57,989	57,217	772	660	85.5
令和2年	44,852	44,009	843	770	91.3
令和7年	33,386	32,375	1,011	912	90.2
増減率(%)					
令和2年/平成27年	△ 22.7	△ 23.1	9.2	16.7	
令和7年/2年	△ 25.6	△ 26.4	19.9	18.4	

### (2) 組織形態別の状況

農業経営体の団体経営体のうち法人経営体数は 912 経営体で、全国第 7 位（前回調査は 9 位）となった。5 年前に比べ 142 経営体増加した結果、団体経営体に占める法人経営体の割合は 90.2% となった。

また、法人経営の内訳をみると、会社法人は 748 経営体、農事組合法人数は 92 経営体となり、5 年前に比べてそれぞれ 162 経営体増加、1 経営体減少した。

表4 法人経営体数の上位道県

単位：経営体

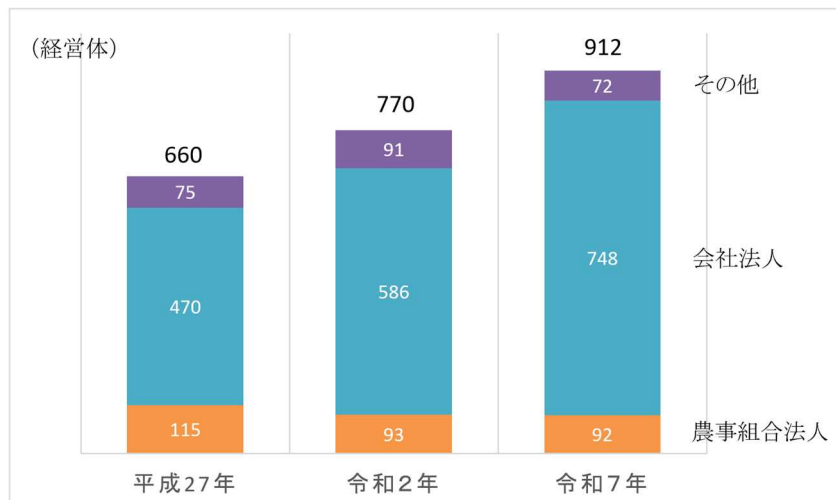
都道府県	全国順位	法人化している経営体											
		計	農事組合法人	会社					各種団体				その他の法人
				小計	株式会社	合名・合資会社	合同会社	相互会社	小計	農協	森林組合	その他の各種団体	
全 国		33,146	7,234	22,855	21,054	192	1,609	-	1,477	1,305	29	143	1,580
北海道	(1)	4,221	280	3,730	3,470	9	251	-	129	108	1	20	82
北海道	(2)	1,444	126	1,136	1,078	8	50	-	83	80	1	2	99
新潟県	(3)	1,399	491	799	763	2	34	-	75	64	6	5	34
長野県	(4)	1,189	198	789	688	5	96	-	120	111	1	8	82
熊本県	(5)	1,185	175	867	784	7	76	-	79	75	-	4	64
千葉県	(6)	975	142	740	678	7	55	-	33	32	-	1	60
茨城県	(7)	912	92	748	711	2	35	-	24	23	-	1	48
福岡県	(8)	899	327	489	448	15	26	-	43	43	-	-	40
岩手県	(9)	891	292	520	465	8	47	-	41	38	-	3	38
富山県	(10)	840	513	272	258	2	12	-	43	40	-	3	12

表5 組織形態別の状況

単位：経営体，%

区分	合計	法人化している												地方公共団体・財産区	法人化していない	個人経営体
		計	農事組合法人	会社					各種団体				その他の法人			
				小計	株式会社	合名・合資会社	合同会社	相互会社	小計	農協	森林組合	その他の各種団体				
平成27年	57,989	660	115	470	464	4	2	-	43	18	-	25	32	2	57,327	57,217
令和2年	44,852	770	93	586	570	3	13	-	32	13	-	19	59	3	44,079	44,009
令和7年	33,388	912	92	748	711	2	35	-	24	23	-	1	48	3	32,471	32,375
令7年/2年	△25.6	18.4	△1.1	27.6	24.7	△33.3	169.2	-	△25.0	76.9	-	△94.7	△18.6	0.0	△26.3	△26.4

図2 法人化している農業経営体数の推移



### (3) 経営耕地面積規模別にみた農業経営体数

経営耕地面積は104,591haで、全国第4位（前回調査は第5位）となった。

また、経営耕地面積規模別に農業経営体数をみると、5年前に比べて10ha以上層で増加している。

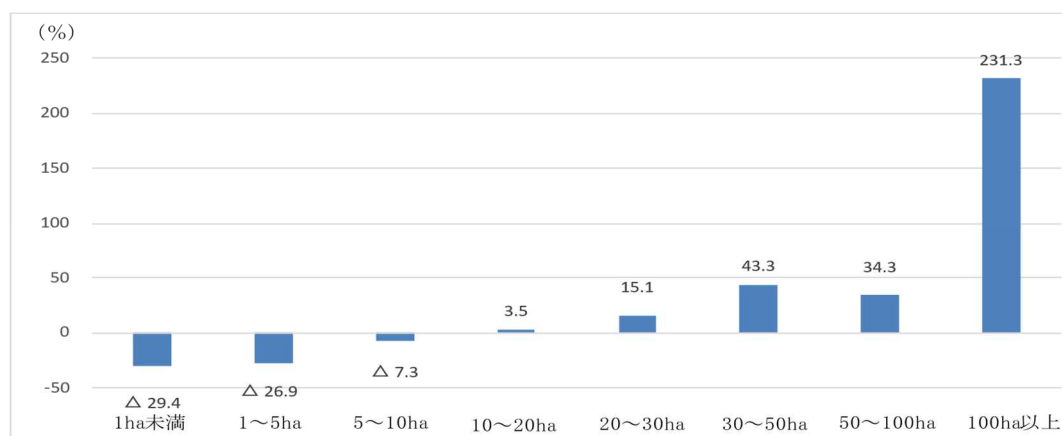
表6 経営耕地面積の上位道県

都道府県	全国順位	経営耕地		経営耕地		田		畑（樹園地を除く）		樹園地		1経営体当たりの経営耕地面積
		のある経営体数	借入耕地のある経営体数	総面積	借入耕地面積	田のある経営体数	経営耕地面積	畑のある経営体数	経営耕地面積	樹園地のある経営体数	経営耕地面積	
全 国		815,767	348,710	3,047,455	1,349,478	626,838	1,688,134	442,332	1,224,624	163,616	134,637	3.7
北 海 道	(1)	28,331	14,091	978,025	253,623	11,555	175,240	24,570	800,535	1,043	2,250	34.5
新 潟 県	(2)	33,056	18,081	135,718	80,917	31,185	126,504	16,947	7,829	2,412	1,386	4.1
秋 田 県	(3)	20,782	9,093	110,293	54,164	19,286	101,570	8,425	7,521	1,721	1,202	5.3
茨 城 県	(4)	33,024	13,883	104,591	59,480	27,012	68,029	19,677	33,689	3,963	2,872	3.2
岩 手 県	(5)	26,421	8,377	104,143	52,372	23,297	69,274	15,676	32,727	2,554	2,142	3.9
宮 城 県	(6)	23,374	8,034	101,252	54,790	21,720	90,149	12,698	10,558	879	545	4.3
山 形 県	(7)	22,347	10,936	94,837	49,735	16,654	80,093	11,640	8,736	8,462	6,008	4.2
栃 木 県	(8)	25,674	9,923	91,253	41,409	23,531	74,399	14,307	15,543	1,619	1,311	3.6
青 森 県	(9)	22,823	7,368	90,875	36,339	14,150	50,441	8,382	26,609	10,443	13,825	4.0
福 島 県	(10)	30,948	12,361	83,988	39,705	27,661	65,727	19,557	14,586	4,412	3,674	2.7

表7 経営耕地面積規模別農業経営体数

区分	計	経営耕地なし	経営耕地あり													150ha以上
			0.3ha未満	0.3～0.5ha	0.5～1.0ha	1.0～1.5ha	1.5～2.0ha	2.0～3.0ha	3.0～5.0ha	5.0～10.0ha	10.0～20.0ha	20.0～30.0ha	30.0～50.0ha	50.0～100.0ha	100.0～150.0ha	
令和2年	44,852	616	509	6,445	12,477	7,657	4,752	5,187	3,414	2,170	977	324	203	105	14	2
令和7年	33,386	362	769	4,436	8,581	5,347	3,488	3,712	2,812	2,012	1,011	373	291	141	39	14
令7年/2年	△25.6	△41.2	51.1	△31.2	△31.2	△30.2	△26.6	△28.4	△17.6	△7.3	3.5	15.1	43.3	34.3	178.6	600.0

図3 経営耕地面積規模別農業経営体数の推移（令和7年/令和2年）



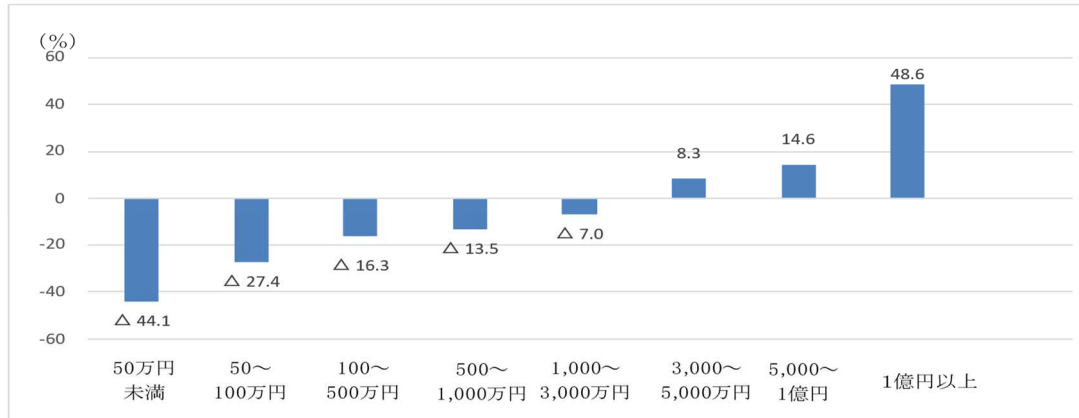
### (4) 農産物販売金額規模別にみた農業経営体数

農産物販売金額規模別に農業経営体数をみると、5年前に比べて3,000万円以上層で増加している。

表 8 農産物販売金額規模別農業経営体数

区分	計	販売なし	単位：経営体，%											
			50万円未満	50万円～ 100万円	100万円～ 300万円	300万円～ 500万円	500万円～ 1,000万円	1,000万円～ 3,000万円	3,000万円～ 5,000万円	5,000万円～ 1億円	1億円～ 2億円	2億円～ 3億円	3億円～ 5億円	5億円以上
令和2年	44,852	3,991	11,876	7,802	8,634	3,155	3,594	3,770	1,007	712	189	49	23	50
令和7年	33,386	1,642	7,232	5,664	7,073	2,791	3,110	3,505	1,091	816	273	99	35	55
令7年/2年	△ 25.6	△ 58.9	△ 39.1	△ 27.4	△ 18.1	△ 11.5	△ 13.5	△ 7.0	8.3	14.6	44.4	102.0	52.2	10.0

図 4 農産物販売金額規模別農業経営体数の推移（令和7年/令和2年）



(5) 年齢別基幹的農業従事者数（個人経営体）

農業経営体のうち個人経営体の基幹的農業従事者（自営農業に主として従事した世帯員のうち、ふだん仕事として主に自営農業に従事している者）は42,598人で、5年前に比べて14,898人（25.9%）減少した。

基幹的農業従事者の平均年齢は67.3歳となり、65歳以上が占める割合は69.3%となった。

図 5 年齢別基幹的農業従事者数の構成



注：（ ）内は基幹的農業従事者数に占める割合、【 】内は平均年齢である。

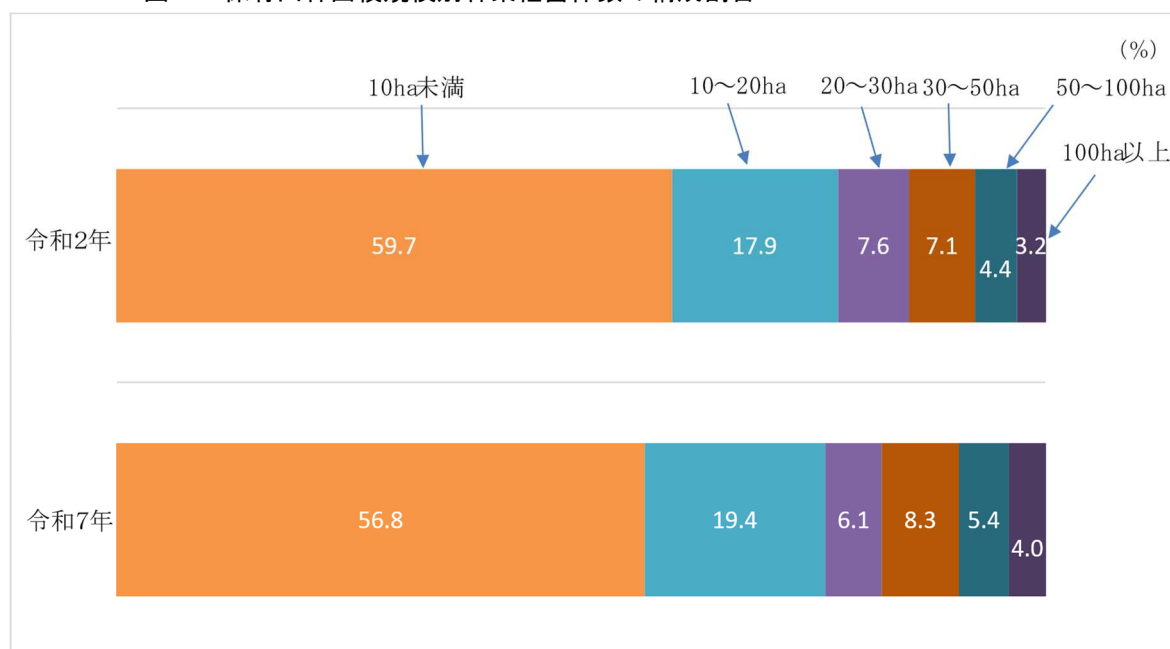
### 3 林業経営体

保有山林面積規模別に林業経営体数の構成割合をみると、10ha未滿が56.8%、次いで10～20haが19.4%、30～50haが8.3%となった。

表9 保有山林面積規模別林業経営体数

単位：経営体，%												
区分	計	保有山林なし	3ha未滿	3～5ha	5～10ha	10～20ha	20～30ha	30～50ha	50～100ha	100～500ha	500～1,000ha	1,000ha以上
令和2年	407	18	6	101	120	73	31	29	18	12	1	-
令和7年	278	10	8	66	74	54	17	23	15	9	2	-
令7年/2年	△ 31.7	△ 37.5	33.3	△ 34.7	△ 38.3	△ 26.0	△ 45.2	△ 20.7	△ 16.7	△ 25.0	100.0	-

図6 保有山林面積規模別林業経営体数の構成割合



## 利 用 上 の 注 意

- 1 この結果概要及び統計表の数値は、確定値ではなく概数値である。
- 2 統計表中に用いた記号は以下のとおりである。
  - 「－」・・・・・・・・調査を行ったが事実のないもの
  - 「0」・・・・・・・・表章単位に満たないもの
  - 「x」・・・・・・・・個人または法人その他の団体に関する秘密の保護のため、統計数値を公表しないもの
- 3 統計数値については、各単位ごとに四捨五入しており、合計と内訳の計が一致しない場合がある。