

(2) 1年間の生活行動

(a) インターネット

県民のインターネット利用者率は45.7%で、最も高い東京都民(56.9%)よりも11.2ポイント低く、全国平均(46.4%)よりも0.7ポイント低いが全国13位である。2位以下は神奈川県、千葉県の間となっており、全国平均よりも利用者率が高い都道府県は12の都府県となっている。

インターネットの利用を形態別にみると、1位から3位まではすべての項目において利用者率と同様東京都、神奈川県、千葉県の順となっている。本県においては「情報交換」は38.2%であり、最も高い東京都民(49.8%)よりも11.6ポイント低く、全国平均(39.5%)と比較しても1.3ポイント低くなっている。「情報発信」は5.6%で、最も高い東京都民(10.0%)よりも4.4ポイント低い、全国平均とは同じ数値となっている。

一方「情報収集」は32.6%であり、最も高い東京都民(43.8%)よりも11.2ポイント低く、全国平均(32.4%)より0.2ポイント高くなっている。また、「商品の予約やサービスの予約、購入、支払い等の利用」では9.7%の利用となっており、最も高い東京都民(16.7%)よりも7.0ポイント低くなっており、全国平均(10.1%)よりも0.4ポイント低くなっている。

男女別の利用者率について都道府県順位をみると、男性は13位であるが、女性は16位となっている。

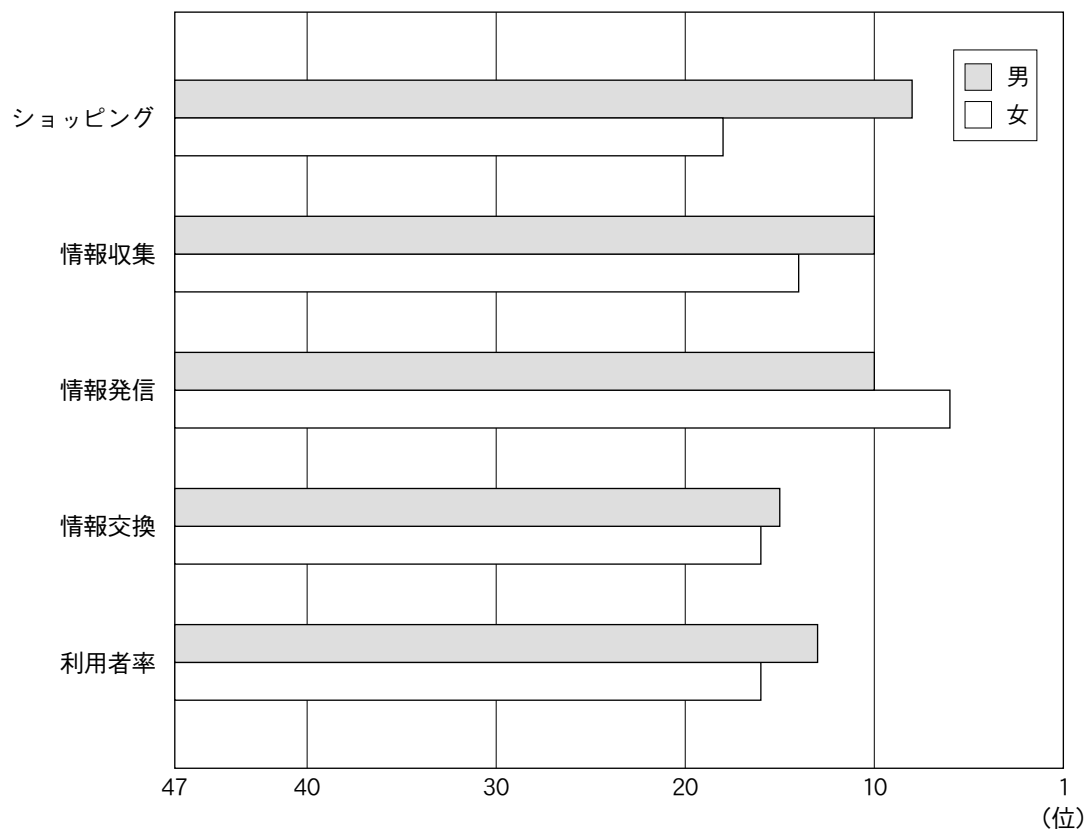
「情報交換」、「情報収集」、「商品の予約やサービスの予約、購入、支払い等の利用」ではいずれも男性が女性の全国順位を上回っており、特に「商品の予約やサービスの予約、購入、支払い等の利用」では男性の8位に対して女性は18位とかなりの較差がある。また「情報発信」では逆に女性が8位と男性の10位を上回っている。

(表-13) (図-21)

表-13 男女、「インターネット」の種類別行動者率の全国比較(10歳以上)

行動の種類	男 女 計						茨城県 (%)	全 国 (%)
	茨城県 (%)	全 国 (%)	最高の都道府県		最高の都道府県と茨城県の比較			
			都道府県名	行動者率 (%)	茨城県の順位	差 (ポイント)		
インターネットの利用	45.7	46.4	東 京 都	56.9	13	△ 11.2	51.6	51.5
情報交換	38.2	39.5	東 京 都	49.8	13	△ 11.6	42.4	43.5
情報発信	5.6	5.6	東 京 都	10.0	10	△ 4.4	7.5	7.6
情報収集	32.6	32.4	東 京 都	43.8	12	△ 11.2	39.1	38.3
商品やサービスの予約、 購入、支払い等の利用	9.7	10.1	東 京 都	16.7	11	△ 7.0	12	11.8

図-21 「インターネット」の男女別、種類別行動者率の都道府県順位（10歳以上） —茨城県—



男				女					
最高の都道府県		最高の都道府県と茨城県の比較		茨城県 (%)	全 国 (%)	最高の都道府県		最高の都道府県と茨城県の比較	
都道府県名	行動者率 (%)	茨城県の順位	差 (ポイント)			都道府県名	行動者率 (%)	茨城県の順位	差 (ポイント)
東京都	62.0	13	△ 10.4	39.9	41.5	東京都	51.9	16	△ 12.0
東京都	54.6	15	△ 12.2	34.2	35.7	東京都	45.0	16	△ 10.8
東京都	13.5	10	△ 6.0	3.8	3.7	東京都	6.6	8	△ 2.8
東京都	50.1	10	△ 11.0	26.2	26.8	東京都	37.5	14	△ 11.3
東京都	19.9	8	△ 7.9	7.4	8.4	東京都	13.6	18	△ 6.2

(b) ボランティア活動

県民のボランティア活動の行動者率は28.3%で、最も高い鹿児島県民(40.1%)よりも11.8ポイント低く、全国平均(28.9%)と比べても0.6ポイント低くなっており、全国では34位とやや低くなっている。2位以下は山梨県、滋賀県の順となっており、全国平均よりも行動者率が高いのは33の都府県となっている。

ボランティア活動の行動者率を種類別にみると、全国では「自然や環境を守るための活動」(9.3%)が20位と一番高くなっており全国平均(8%)を1.3ポイント上回っている。次いで「安全な生活のための活動」(5.3%)が25位となっている。一方「障害者を対象として活動」(1.5%)は45位と低くなっており、全国平均(2.2%)と比較して0.7ポイント、最も高い山梨県(3.9%)と比較すると2.4ポイント低くなっている。

男女別に都道府県順位をみると、男性では「健康や医療サービスに関係した活動」(4.8%)が14位となっているが、上位に入る種類は無く、「高齢者を対象とした活動」(3.4%)が37位、「まちづくりのための活動」(13.6%)が38位となっている。

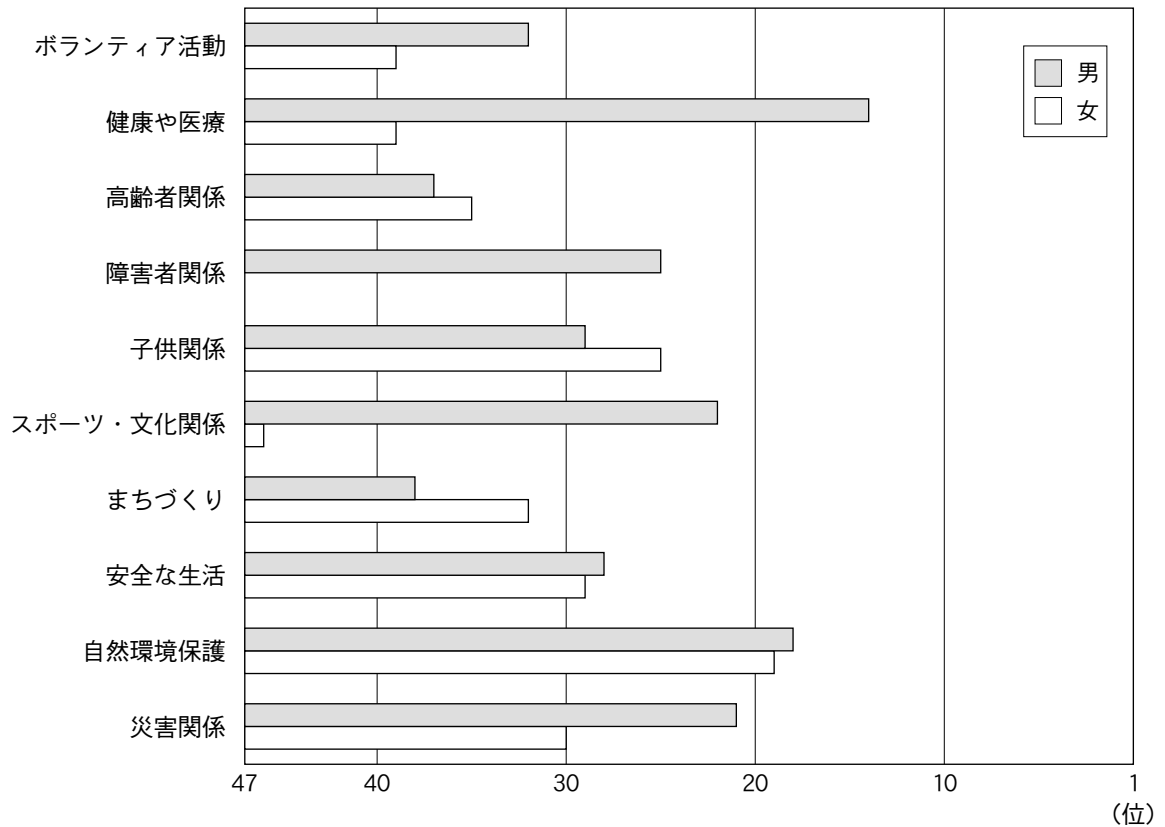
女性では、「障害者を対象とした活動」(1.4%)が47位と最下位になっており、「スポーツ・文化・芸術に関する活動」(1.4%)も下位になっている。

(表-14) (図-22)

表-14 男女、「ボランティア活動」の種類別行動者率の全国比較(10歳以上)

行動の種類	男 女 計						茨城県 (%)	全 国 (%)
	茨城県 (%)	全 国 (%)	最高の都道府県		最高の都道府県と茨城県の比較			
			都道府県名	行動者率 (%)	茨城県の順位	差 (ポイント)		
ボランティア活動	28.3	28.9	鹿児島県	40.1	34	△11.8	28.1	27.0
健康や医療	4.5	4.6	鹿児島県	7.1	33	△2.6	4.8	4.2
高齢者関係	4.8	5.1	鹿児島県	9.1	38	△4.3	3.4	3.5
障害者関係	1.5	2.2	山梨県	3.9	45	△2.4	1.7	1.6
子供関係	5.4	5.3	岐阜県	7.4	30	△2.0	4.3	4.0
スポーツ・文化関係	2.9	3.1	福井県	4.4	36	△1.5	4.4	4.0
まちづくり	13.8	14.0	鹿児島県	24.3	35	△10.5	13.6	14.0
安全な生活	5.3	5.5	滋賀県	10.4	25	△5.1	6.0	6.2
自然環境保護	9.3	8.0	山梨県	14.0	20	△4.7	9.2	7.4
災害関係	1.1	1.4	高知県	4.0	32	△2.9	1.1	1.2

図-22 「ボランティア活動」の男女別、種類別行動者率の都道府県順位 —茨城県—



男				女					
最高の都道府県		最高の都道府県と茨城県の比較		茨城県 (%)	全 国 (%)	最高の都道府県		最高の都道府県と茨城県の比較	
都道府県名	行動者率 (%)	茨城県の順位	差 (ポイント)			都道府県名	行動者率 (%)	茨城県の順位	差 (ポイント)
山 梨 県	41.0	32	△ 12.9	28.4	30.6	滋 賀 県	39.7	39	△ 11.3
鹿 児 島 県	5.7	14	△ 0.9	4.3	5.0	鹿 児 島 県	8.3	39	△ 4.0
鹿 児 島 県	7.4	37	△ 4.0	6.1	6.6	長 野 県	12.4	35	△ 6.3
山 梨 県	3.3	25	△ 1.6	1.4	2.9	山 梨 県	4.4	47	△ 3.0
山 形 県	6.8	29	△ 2.5	6.4	6.6	静 岡 県	9.3	25	△ 2.9
島 根 県	6.7	22	△ 2.3	1.4	2.2	広 島 県	3.5	46	△ 2.1
鹿 児 島 県	27.1	38	△ 13.5	13.9	14.1	滋 賀 県	22.3	32	△ 8.4
山 梨 県	12.6	28	△ 6.6	4.6	4.9	滋 賀 県	8.8	29	△ 4.2
山 梨 県	14.4	18	△ 5.2	9.4	8.6	山 梨 県	13.6	19	△ 4.2
高 知 県	4.7	21	△ 3.6	1.2	1.6	高 知 県	3.5	30	△ 2.3

(c) 旅行・行楽

県民の旅行・行楽の行動者率は80.3%で、最も高い埼玉県民(86.9%)よりも6.6ポイント低く、全国平均(80.9%)と比べても0.6ポイント低くなっており、全国では21位である。2位以下は神奈川県、奈良県の順となっており、全国平均よりも行動者率が高くなっているのは20の都府県となっている。

旅行・行楽の行動者率を種類別にみると、都道府県順位では「海外旅行－業務出張・研修・その他」(2.9%)が東京都(4.0%)、神奈川県(3.6%)に次いで全国3位と一番高くなっており、全国平均(2.4%)よりも0.5ポイント上回っている。また、「海外旅行－観光旅行」(9.5%)は15位となっているが全国平均(10.0%)を0.5ポイント下回っている。「国内旅行－観光旅行」(55.7%)も15位で全国平均(54.5%)を1.2ポイント下回っている。

男女別の行動者率について都道府県順位をみると、男性では「海外旅行－業務出張・研修・その他」(4.7%)が神奈川県(6.0%)、東京都(5.9%)に次ぐ3位になっており、「海外旅行」全体でも12.9%と全国平均(11.8%)を1.1ポイント上回り8位となっている。

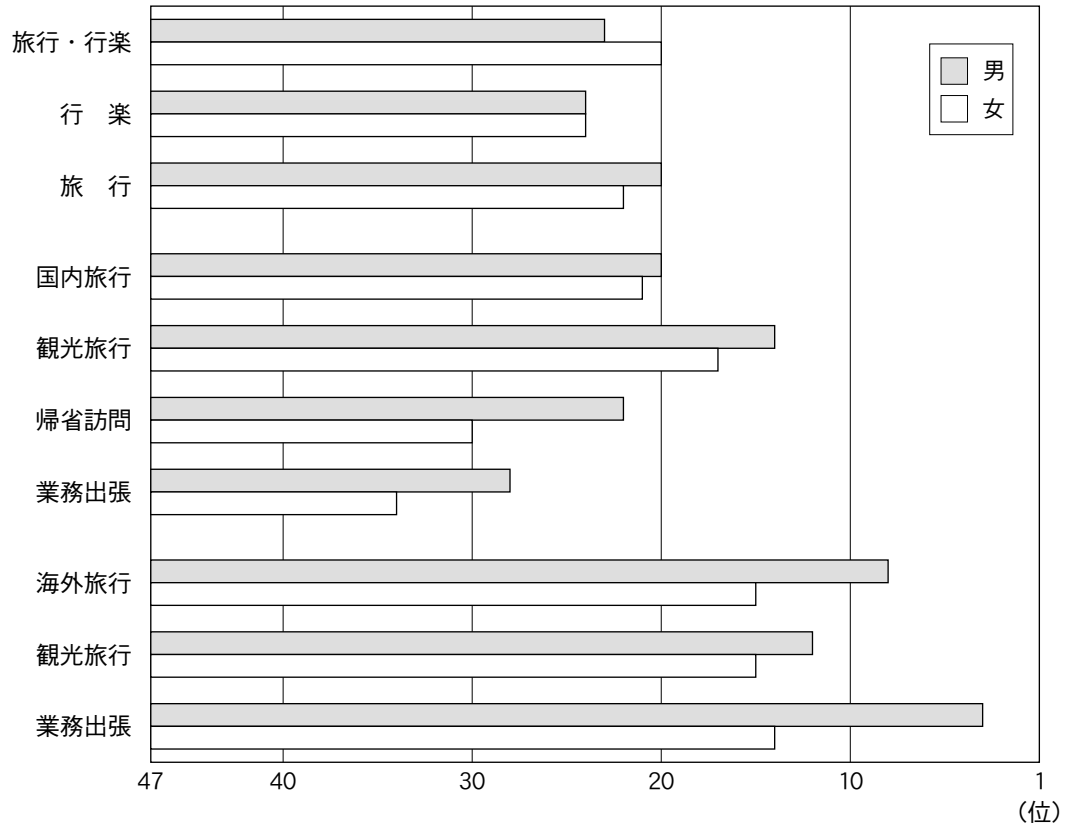
女性では、「海外旅行－業務出張・研修・その他」(1.2%)が14位と高くなっており、「海外旅行」全体(10.2%)でも15位となっている。

(表－15) (図－23)

表－15 男女、「旅行・行楽」の種類別行動者率の全国比較(10歳以上)

行動の種類	男 女 計						茨城県 (%)	全 国 (%)
	茨城県 (%)	全 国 (%)	最高の都道府県		最高の都道府県と茨城県の比較			
			都道府県名	行動者率 (%)	茨城県の順位	差 (ポイント)		
旅行・行楽	80.3	80.9	埼 玉 県	86.9	21	△ 6.6	79.2	79.8
行楽	64.7	65.6	埼 玉 県	71.5	22	△ 6.8	62.6	62.9
旅行	66.3	68.7	東 京 都	77.0	24	△ 10.7	67.2	69.2
国内旅行	64.8	67.0	東 京 都	75.3	24	△ 10.5	65.5	67.5
観光旅行	55.7	54.5	埼 玉 県	62.6	15	△ 6.9	55.6	53.7
帰省訪問	20.3	27.0	神 奈 川 県	36.9	26	△ 16.6	20.4	25.9
業務出張	15.9	16.3	石 川 県	19.7	33	△ 3.8	23.8	24.6
海外旅行	11.5	11.7	東 京 都	17.9	13	△ 6.4	12.9	11.8
観光旅行	9.5	10.0	東 京 都	15.7	15	△ 6.2	9.5	9.2
業務出張	2.9	2.4	東 京 都	4.0	3	△ 1.1	4.7	3.8

図-23 「旅行・行楽」の男女別、種類別行動者率の都道府県順位（10歳以上） —茨城県—



男				女					
最高の都道府県		最高の都道府県と茨城県の比較		茨城県 (%)	全 国 (%)	最高の都道府県		最高の都道府県と茨城県の比較	
都道府県名	行動者率 (%)	茨城県の順位	差 (ポイント)			都道府県名	行動者率 (%)	茨城県の順位	差 (ポイント)
埼玉県	85.7	23	△ 6.5	81.4	81.8	埼玉県	88.1	20	△ 6.7
埼玉県	68.5	24	△ 5.9	66.7	68.2	埼玉県	74.6	24	△ 7.9
埼玉県	77.0	20	△ 9.8	65.5	68.2	東京都	77.6	22	△ 12.1
埼玉県	75.2	20	△ 9.7	64.2	66.5	東京都	75.6	21	△ 11.4
埼玉県	62.0	14	△ 6.4	55.8	55.3	東京都	64.4	17	△ 8.6
神奈川県	35.3	22	△ 14.9	20.2	28.0	神奈川県	38.6	30	△ 18.4
北海道	29.3	28	△ 5.5	8.1	8.4	高知県	12.0	34	△ 3.9
東京都	16.7	8	△ 3.8	10.2	11.6	東京都	19.1	15	△ 8.9
東京都	13.4	12	△ 3.9	9.5	10.8	東京都	18.0	15	△ 8.5
神奈川県	6.0	3	△ 1.3	1.2	1.2	東京都	2.0	14	△ 0.8

(d) 学習・研究

県民の学習・研究の行動者率は33.8%で、最も高い東京都民(44.8%)よりも11ポイント低く、全国平均(36.2%)と比べても2.4ポイント低くなっており、全国では22位である。2位以下は神奈川県、千葉県の間となっており、全国平均よりも行動者率が高くなっているのは10の都府県である。

学習・研究の行動者率を種類別にみると、都道府県順位では「英語」(11.1%)が6位に位置しており、全国平均(9.8%)と比較して1.3ポイント上回っている。「外国語」総数でも同じ順位である。「英語以外の外国語」(11位)、「人文・社会・自然科学」(9位)、「芸術・文化」(16位)の3種類は上位にある一方「介護関係」は33位となっている。

男女別に都道府県順位をみると、男性では「英語」(12.4%)、「英語以外の外国語」(3.5%)がいずれも4位となっている。

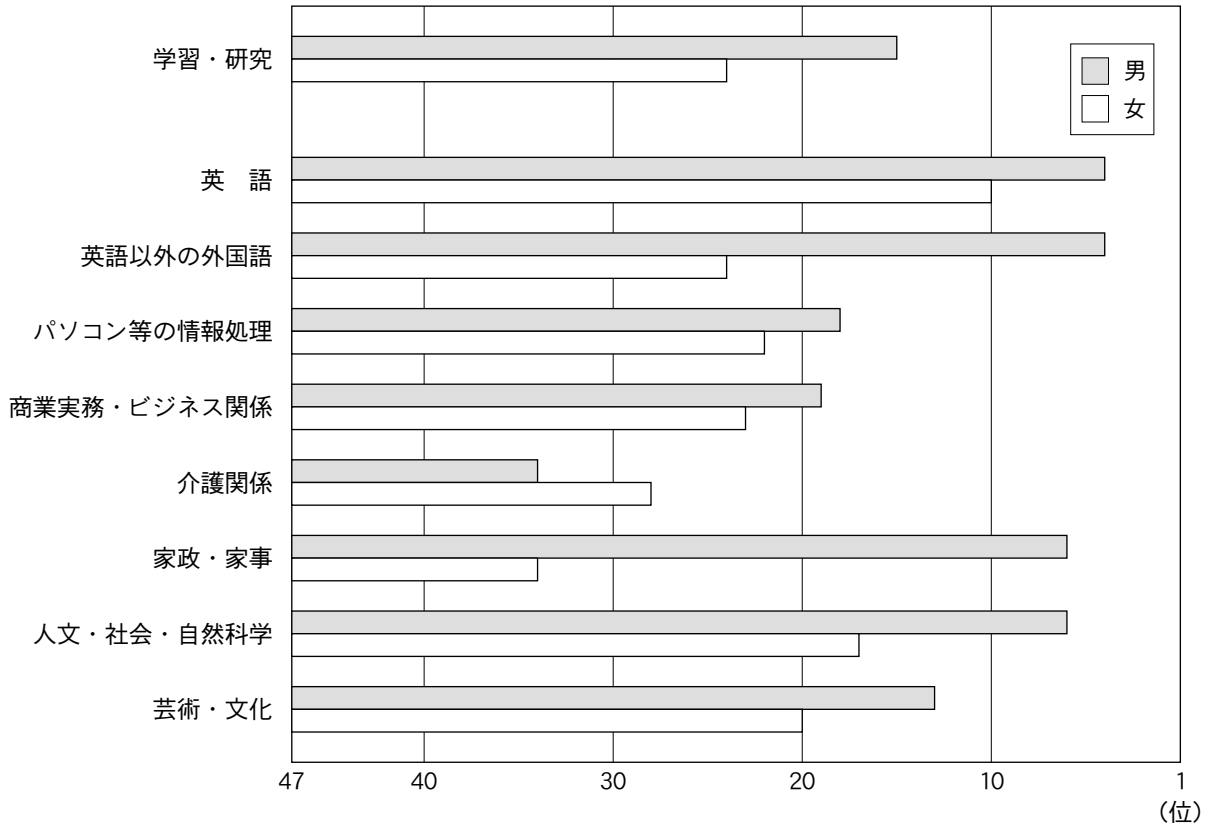
女性では、「英語」(9.9%)の10位が一番高くなっている。

(表-16) (図-24)

表-16 男女、「学習・研究」の種類別行動者率の全国比較(10歳以上)

行動の種類	男 女 計						茨城県 (%)	全 国 (%)
	茨城県 (%)	全 国 (%)	最高の都道府県		最高の都道府県と茨城県の比較			
			都道府県名	行動者率 (%)	茨城県の順位	差 (ポイント)		
学習・研究	33.8	36.2	東京都	44.8	22	△11.0	34.8	36.2
外国語	11.6	10.7	東京都	16.9	6	△5.3	12.9	10.9
英語	11.1	9.8	東京都	15.4	6	△4.3	12.4	10.1
英語以外の外国語	2.5	2.5	東京都	4.7	11	△2.2	3.5	2.6
商業実務・ビジネス関係	18.3	19.3	東京都	24.2	18	△5.9	22.9	24.1
パソコン等の情報処理	15.1	15.9	東京都	20.3	21	△5.2	18.0	19.2
商業実務・ビジネス関係	6.7	7.3	東京都	9.8	20	△3.1	9.8	10.9
介護関係	3.0	3.3	長野県	4.4	33	△1.4	1.6	1.8
家政・家事	8.1	9.1	神奈川県	11.3	28	△3.2	4.3	3.8
人文・社会・自然科学	8.6	8.4	東京都	12.9	9	△4.3	11.4	10.7
芸術・文化	8.7	9.5	東京都	14.9	16	△6.2	7.5	7.7

図-24 「学習・研究」の男女別、種類別行動者率の都道府県順位（10歳以上） —茨城県—



男				女					
最高の都道府県		最高の都道府県と茨城県の比較		茨城県 (%)	全 国 (%)	最高の都道府県		最高の都道府県と茨城県の比較	
都道府県名	行動者率 (%)	茨城県の順位	差 (ポイント)			都道府県名	行動者率 (%)	茨城県の順位	差 (ポイント)
東京都	45.3	15	△ 10.5	32.9	36.2	東京都	44.3	27	△ 44.3
東京都	16.7	5		10.4	10.4	東京都	17.0	12	15.9
東京都	15.1	4	△ 2.7	9.9	9.6	東京都	15.6	10	△ 5.2
東京都	4.7	4	△ 1.2	1.6	2.4	東京都	4.8	24	5.1
神奈川県	30.4	16	△ 7.5	13.7	14.7	東京都	18.9	27	△ 17.3
神奈川県	24.5	18	△ 6.5	12.2	12.8	東京都	16.3	22	△ 2.6
千葉県	14.1	19	△ 4.3	3.7	3.9	東京都	5.8	23	6.4
奈良県	2.8	34	△ 1.2	4.4	4.6	長野県	6.8	28	△ 3.1
東京都	5.0	6	△ 0.7	11.9	14.2	神奈川県	18.5	34	△ 14.1
東京都	15.9	6	△ 4.5	5.7	6.2	東京都	10.1	17	1.8
東京都	12.1	13	△ 4.6	9.8	11.2	東京都	17.7	20	△ 12.0

(e) スポーツ

県民のスポーツの行動者率は70.1%で、最も高い埼玉県民(76.7%)よりも6.6ポイント低く、全国平均(72.2%)と比べても2.1ポイント低くなっており、全国では26位である。2位以下は東京都、滋賀県の順となっており、全国平均よりも行動者率が高くなっているのは17の都府県である。

スポーツの行動者率を種類別にみると、都道府県順位では「ジョギング・マラソン」(13.6%)が4位と上位に位置しており、全国平均(11.8%)と比較して1.8ポイント上回っている。「つり」(12.5%)は41位となっており、全国平均(14.2%)と比較して1.7ポイント低くなっている。

男女別に都道府県順位をみると、男性では上位に位置しているのは「ジョギング・マラソン」(18.3%)で2位となっている。

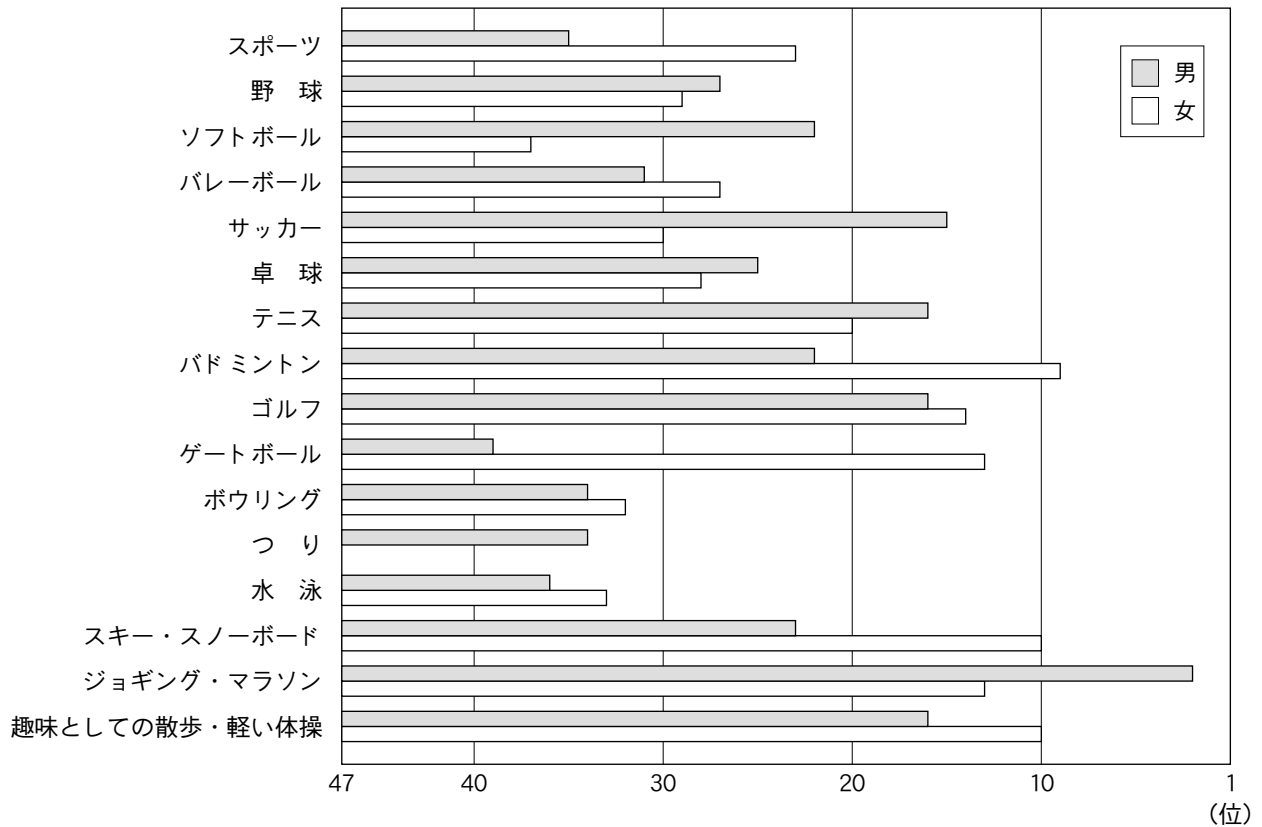
女性では、「バドミントン」(9.6%)が9位となっているほか、「スキー・スノーボード」と「運動としての軽い散歩」が10位となっている。

(表-17) (図-25)

表-17 男女、「スポーツ」の種類別行動者率の全国比較(10歳以上)

行動の種類	男 女 計						茨城県 (%)	全 国 (%)
	茨城県 (%)	全 国 (%)	最高の都道府県		最高の都道府県と茨城県の比較			
			都道府県名	行動者率 (%)	茨城県の順位	差 (ポイント)		
スポーツ	70.1	72.2	埼 玉 県	76.7	26	△ 6.6	75.3	78.2
野球	10.4	10.8	沖 縄 県	13.3	25	△ 2.9	18.0	18.6
ソフトボール	6.5	5.8	鹿 児 島 県	10.0	24	△ 3.5	11.5	9.9
バレーボール	6.3	6.4	宮 崎 県	13.6	30	△ 7.3	5.1	5.4
サッカー	5.6	5.8	埼 玉 県	7.6	18	△ 2.0	10.2	10.2
卓球	6.9	7.6	神 奈 川 県	9.3	27	△ 2.4	7.9	8.4
テニス	5.7	6.2	神 奈 川 県	7.9	16	△ 2.2	6.3	6.5
バドミントン	8.0	7.5	宮 城 県	10.2	15	△ 2.2	6.3	6.2
ゴルフ	12.0	11.1	奈 良 県	14.0	14	△ 2.0	19.9	18.6
ゲートボール	1.3	1.3	鹿 児 島 県	4.4	27	△ 3.1	1.0	1.5
ボウリング	20.0	23.1	沖 縄 県	30.1	35	△ 10.1	22.7	26.7
つり	12.5	14.2	和 歌 山 県	18.6	41	△ 6.1	21.6	23.0
水泳	16.3	19.8	東 京 都	25.1	35	△ 8.8	17.7	20.9
スキー・スノーボード	11.5	10.6	長 野 県	17.1	20	△ 5.6	13.3	13.2
ジョギング・マラソン	13.6	11.8	沖 縄 県	17.0	4	△ 3.4	18.3	14.9
運動としての散歩軽い体操	42.7	42.6	東 京 都	46.2	14	△ 3.5	39.6	39.3

図-25 「スポーツ」の男女別、種類別行動者率の都道府県順位（10歳以上） —茨城県—



男				女					
最高の都道府県		最高の都道府県と茨城県の比較		茨城県 (%)	全 国 (%)	最高の都道府県		最高の都道府県と茨城県の比較	
都道府県名	行動者率 (%)	茨城県の順位	差 (ポイント)			都道府県名	行動者率 (%)	茨城県の順位	差 (ポイント)
埼玉県	81.0	35	△ 5.7	65.0	66.4	埼玉県	72.3	23	△ 7.3
沖縄県	23.9	27	△ 5.9	2.9	3.5	宮城県	4.8	29	△ 1.9
鹿児島県	17.7	22	△ 6.2	1.6	1.9	岩手県	3.5	37	△ 1.9
宮崎県	13.3	31	△ 8.2	7.5	7.3	鹿児島県	13.9	27	△ 6.4
埼玉県	12.7	15	△ 2.5	1.2	1.6	千葉県	2.4	30	△ 1.2
鳥取県	10.7	25	△ 2.8	5.9	6.8	京都府	8.3	28	△ 2.4
神奈川県	8.3	16	△ 2.0	5.1	5.8	千葉県	7.6	20	△ 2.5
鹿児島県	8.8	22	△ 2.5	9.6	8.7	宮城県	11.9	9	△ 2.3
奈良県	24.5	16	△ 4.6	4.2	3.9	東京都	5.6	14	△ 1.4
島根県	5.8	39	△ 4.8	1.6	1.2	鹿児島県	4.3	13	△ 2.7
沖縄県	33.7	34	△ 11.0	17.3	19.6	沖縄県	26.6	32	△ 9.3
高知県	32.7	34	△ 11.1	3.5	5.8	広島県	8.3	47	△ 4.8
広島県	25.3	36	△ 7.6	14.9	18.7	東京都	25.4	33	△ 10.5
長野県	22.0	23	△ 8.7	9.8	8.2	北海道	12.5	10	△ 2.7
沖縄県	21.9	2	△ 3.6	9.1	8.8	沖縄県	12.4	13	△ 3.3
神奈川県	42.1	16	△ 2.5	45.8	45.6	東京都	50.7	10	△ 4.9

(f) 趣味・娯楽

県民の趣味娯楽の行動者率は84.1%で、最も高い埼玉県民（89.3%）よりも5.2ポイント低く、全国平均（85.9%）と比べても1.8ポイント低くなっており、全国では25位となっている。2位以下は東京都、神奈川県の間となっており、全国平均よりも行動者率が高くなっているのは16の都道府県となっている。

趣味・娯楽の行動者率を種類別にみると、全国順位では「園芸・庭いじり・ガーデニング」（35.5%）が10位、「趣味としての料理・菓子作り」（19.1%）が11位、「日曜大工」（13.3%）が14位となっている。また「茶道」（1.5%）は45位となっている。

男女別に全国順位をみると、男性の上位に位置しているのは「園芸・庭いじり・ガーデニング」（29.8%）、「趣味としての料理・菓子作り」（6.2%）で、いずれも6位となっている。

女性では、「趣味としての料理・菓子作り」が13位、「テレビゲーム」が14位、「園芸・庭いじり・ガーデニング」が16位となっている。

(図-26) (表-18)

トピクス (スポーツ観覧料の状況)

「平成14年6月のスポーツ観覧料は例年の約2倍」

家計調査の結果により、全国のスポーツ観覧料の年間支出金額に占める各月の割合をみると、例年（平成11年から13年の平均）は1月から増加傾向を示し、7月に16.3%とピークを迎えた後、12月まで減少傾向を示している。平成14年1月以降については、13年9月から14年8月の1年間の支出金額に占める各月の割合をみると、14年はサッカーワールドカップが日本と韓国で開催されたこともあって、6月のスポーツ観覧料は26.3%と例年の6月（13.4%）に比べ約2倍となっている。（総務省統計局まとめ）

スポーツ観覧料の年間支出金額に対する各月の割合

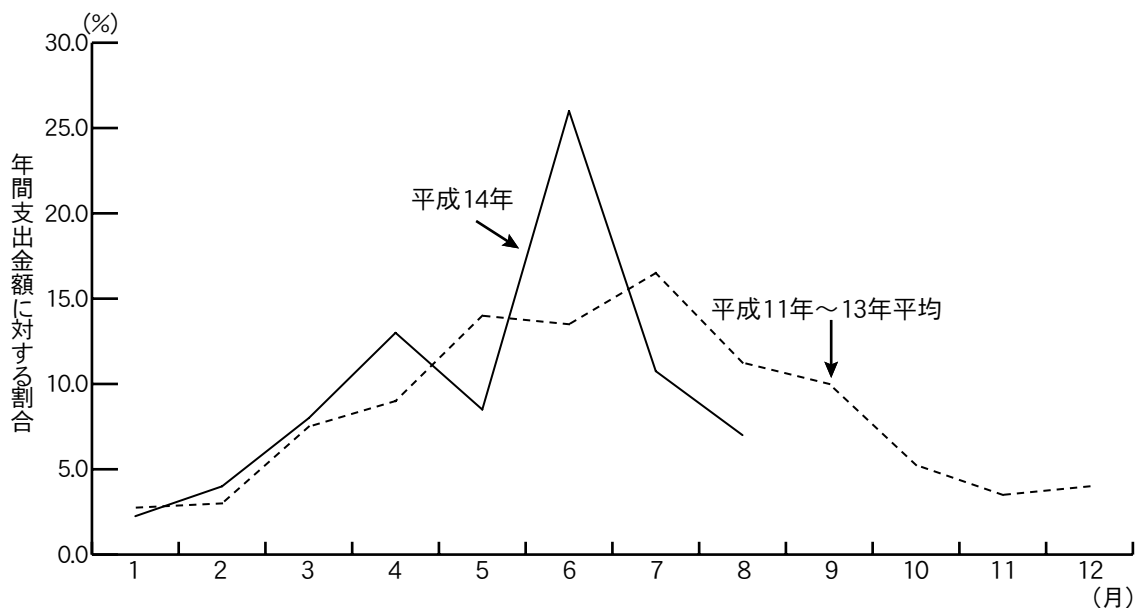


図-26 「趣味・娯楽」の男女別、種類別行動者率の都道府県順位（10歳以上） —茨城県—

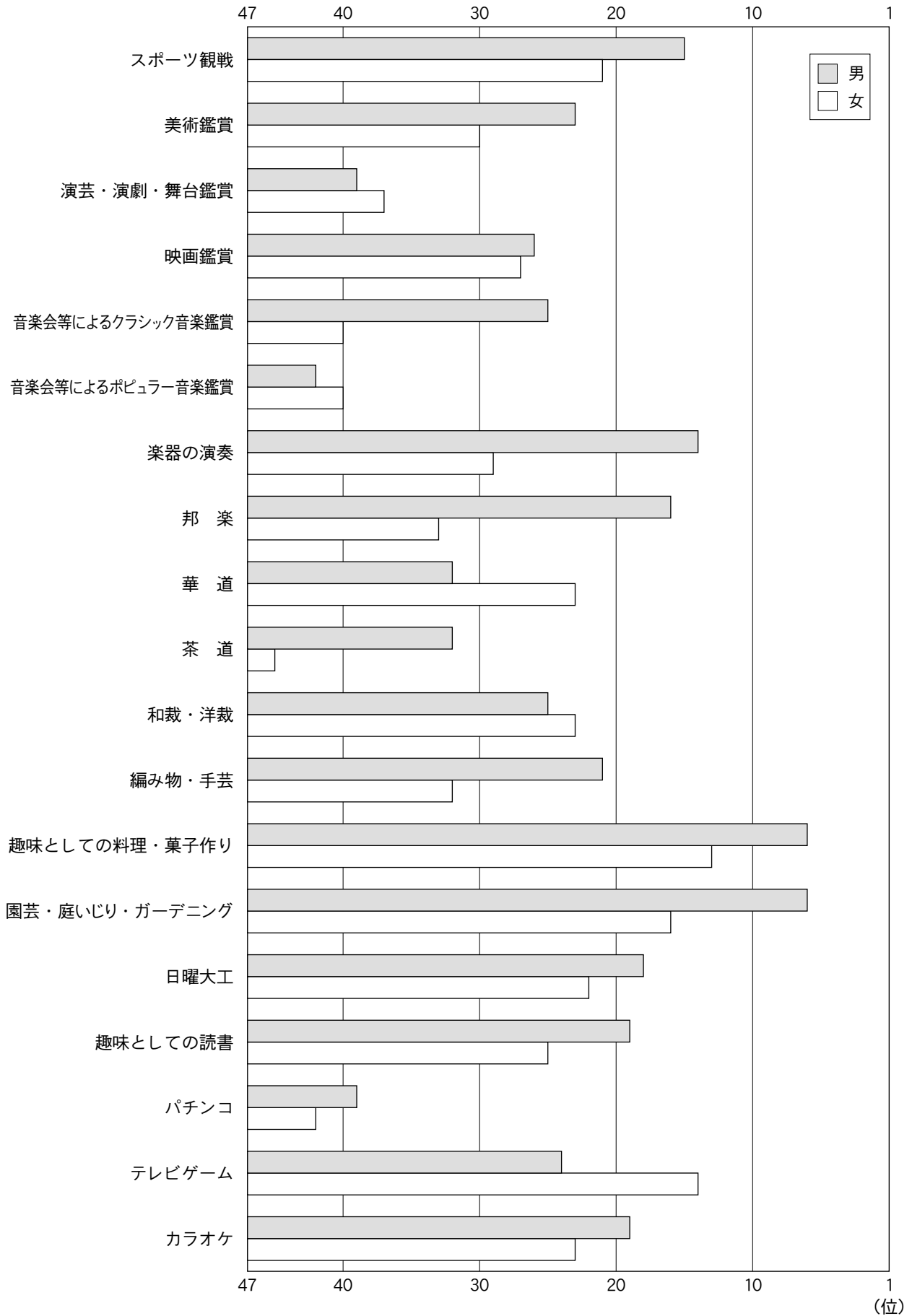


表-18 男女、「趣味・娯楽」の種類別行動者率の全国比較（10歳以上）

行動の種類	男 女 計						茨城県 (%)	全 国 (%)
	茨城県 (%)	全 国 (%)	最高の都道府県		最高の都道府県と茨城県の比較			
			都道府県名	行動者率 (%)	茨城県の順位	差 (ポイント)		
趣 味 ・ 娯 楽	84.1	85.9	埼 玉 県	89.3	25	△ 5.2	85.6	86.3
スポーツ観戦	18.5	19.4	福 岡 県	24.9	17	△ 6.4	23.1	23.9
美術鑑賞	18.2	20.5	東 京 都	28.9	29	△ 10.7	15.5	16.6
演芸・演劇・舞台鑑賞	12.5	16.4	東 京 都	22.5	38	△ 10.0	7.6	10.2
映画鑑賞	31.1	35.8	東 京 都	44.3	26	△ 13.2	28.4	32.7
音楽会等によるクラシック音楽鑑賞	7.8	9.6	東 京 都	12.9	34	△ 5.1	5.9	6.5
音楽会等によるポピュラー音楽鑑賞	10.5	13.5	東 京 都	15.6	41	△ 5.1	7.1	9.5
楽器の演奏	10.8	11.3	滋 賀 県	13.4	21	△ 2.6	9.0	8.9
邦 楽	1.4	1.6	石 川 県	2.3	27	△ 0.9	1.2	1.1
華 道	3.7	3.8	三 重 県	5.4	26	△ 1.7	0.1	0.2
茶 道	1.5	2.4	富 山 県	4.4	45	△ 2.9	0.4	0.6
和裁・洋裁	9.5	10.2	宮 城 県	11.9	32	△ 2.4	0.6	0.7
編み物・手芸	10.6	12.1	北 海 道	14.5	36	△ 3.9	0.4	0.5
趣味としての料理・菓子作り	19.1	18.6	滋 賀 県	21.2	11	△ 2.1	6.2	5.5
園芸・庭いじり・ガーデニング	35.5	32.5	長 野 県	38.0	10	△ 2.5	29.8	24.9
日曜大工	13.3	12.5	岐 阜 県	15.4	14	△ 2.1	22.8	21.5
趣味としての読書	41.6	45.5	東 京 都	54.4	21	△ 12.8	38.9	41.3
パチンコ	13.2	15.3	宮 崎 県	18.3	41	△ 5.1	22.2	24.2
テレビゲーム	28.0	29.1	神 奈 川 県	33.6	20	△ 5.6	34.2	36.7
カラオケ	37.0	39.1	埼 玉 県	44.8	19	△ 7.8	38.3	40.1

男				女					
最高の都道府県		最高の都道府県と茨城県の比較		茨城県 (%)	全 国 (%)	最高の都道府県		最高の都道府県と茨城県の比較	
都道府県名	行動者率 (%)	茨城県の順位	差 (ポイント)			都道府県名	行動者率 (%)	茨城県の順位	差 (ポイント)
神奈川県	89.1	19	△ 3.5	82.7	85.6	埼玉県	89.6	26	△ 6.9
愛知県	29.5	15	△ 6.4	14.0	15.2	福岡県	21.2	21	△ 7.2
東京都	22.9	23	△ 7.4	20.8	24.3	東京都	34.8	30	△ 14.0
東京都	14.3	39	△ 6.7	17.3	22.3	東京都	30.7	37	△ 13.4
東京都	40.1	26	△ 11.7	33.7	38.7	東京都	48.5	27	△ 14.8
京都府	9.2	25	△ 3.3	9.6	12.6	東京都	16.9	40	△ 7.3
東京都	11.9	42	△ 4.8	13.8	17.4	愛知県	20.2	40	△ 6.4
山梨県	10.5	14	△ 1.5	12.5	13.6	滋賀県	17.4	29	△ 4.9
長野県	2.0	16	△ 0.8	1.7	2.1	東京都	3.1	33	△ 1.4
福井県	0.8	32	△ 0.7	7.2	7.2	島根県	10.0	23	△ 2.8
島根県	1.5	32	△ 1.1	2.5	4.1	富山県	7.5	45	△ 5.0
東京都	1.0	25	△ 0.4	18.4	19.3	宮城県	22.5	23	△ 4.1
佐賀県	1.0	21	△ 0.6	20.7	23.2	北海道	26.8	32	△ 6.1
埼玉県	6.9	6	△ 0.7	31.8	31.2	滋賀県	35.2	13	△ 3.4
長野県	33.3	6	△ 3.5	41.1	39.7	三重県	45.2	16	△ 4.1
岐阜県	27.7	18	△ 4.9	3.9	4.0	奈良県	5.8	22	△ 1.9
東京都	50.8	19	△ 11.9	44.3	49.4	東京都	58.0	25	△ 13.7
福井県	28.7	39	△ 6.5	4.3	6.9	北海道	10.2	42	△ 5.9
滋賀県	40.6	24	△ 6.4	21.8	21.9	神奈川県	27.0	14	△ 5.2
千葉県	45.8	19	△ 7.5	35.6	38.1	埼玉県	44.7	23	△ 9.1