

平成12年8月労働力調査特別調査結果(速報)

[就業者]

1 雇用形態別の構成

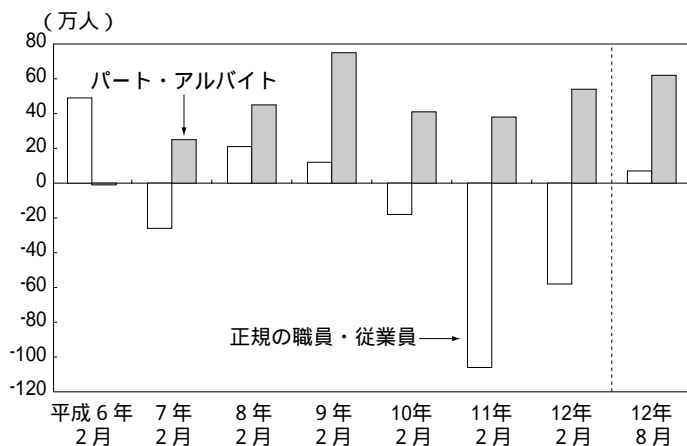
役員を除く雇用者は5008万人で、前年比53万人増加。
 正規の職員・従業員は3695万人で、前年比7万人増加。
 パート・アルバイトは1131万人で、前年比62万人増加。
 労働者派遣事業所の派遣社員は38万人で、前年比10万人増加。
 その他（嘱託など）は144万人で、前年比27万人減少。

役員を除く雇用者は平成12年2月の前年比10万人減少から増加に転じ、そのうち正規の職員・従業員は2月の前年比58万人減少から増加に転じた。

表1 雇用形態別就業者数 (単位：万人，%)

		平成11年8月		平成12年8月	
		実数	実数	実数	(対前年同月増減)
実数	就業者	6500	6469		(- 31)
	雇用者	5347	5353		(6)
	役員を除く雇用者	4955	5008		(53)
	正規の職員・従業員	3688	3695		(7)
	パート・アルバイト	1069	1131		(62)
	パート	703	753		(50)
	アルバイト	365	378		(13)
	労働者派遣事業所の派遣社員	28	38		(10)
	その他（嘱託など）	171	144		(- 27)
	構成比	就業者			100.0
雇用者				100.0	
役員を除く雇用者		100.0	100.0		
正規の職員・従業員		74.4	73.8		(- 0.6)
パート・アルバイト		21.6	22.6		(1.0)
パート		14.2	15.0		(0.8)
アルバイト		7.4	7.5		(0.1)
労働者派遣事業所の派遣社員		0.6	0.8		(0.2)
その他（嘱託など）	3.5	2.9		(- 0.6)	

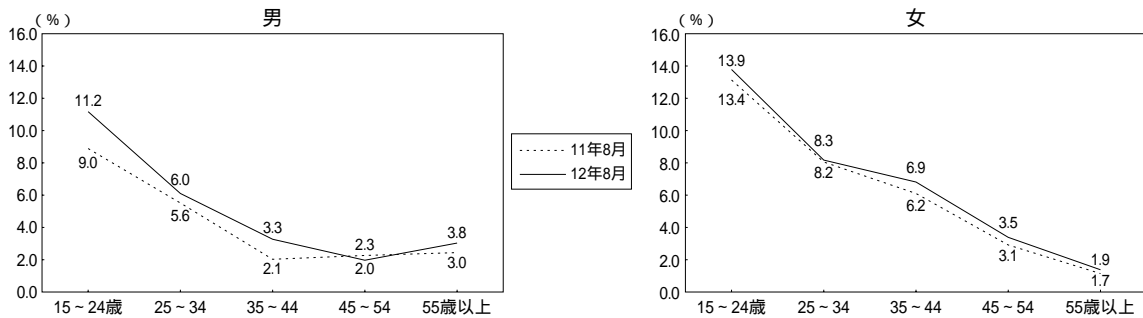
図1 「正規の職員・従業員」及び「パート・アルバイト」の対前年同月増減数



2 転職者

転職者（就業者のうち過去1年間に離職を経験した者）数は321万人，前年比28万人増加。就業者に占める転職者の割合（転職者比率）は5.0%，前年比0.5ポイントの上昇。これを年齢階級別にみると，男性は45～54歳で低下，その他の年齢階級は上昇。女性はすべての年齢階級で上昇。

図2 年齢階級別転職者比率



転職者のうち，転職で収入が減った者は40.5%，収入が増えた者は34.0%。転職先の仕事が決まった時期をみると，「前の仕事をしている間に既に決まっていた」者では収入が増えた者が40.4%と多く，一方，「前の仕事をやめてから決まった」者では収入が減った者が47.7%と多くなっている。

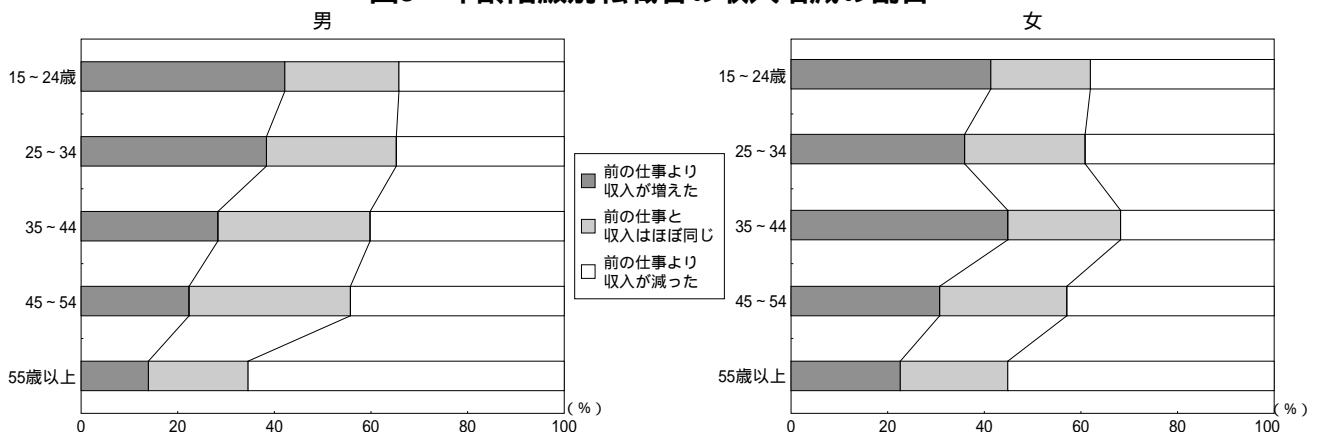
表2 転職者の収入増減の状況

(単位：万人，%)

実数	割合	転職者総数			
		前の仕事より収入が増えた	前の仕事と収入はほぼ同じ	前の仕事より収入が減った	
総数		321	109	82	130
既に決まっていた		146	59	41	46
やめてから決まった		174	50	41	83
総数		100.0	34.0	25.5	40.5
既に決まっていた		100.0	40.4	28.1	31.5
やめてから決まった		100.0	28.7	23.6	47.7

収入の増減状況を年齢階級別にみると，男性は年齢階級が高くなるほど収入減の割合が高い。女性は15～24歳及び35～44歳で収入増の割合が高く，その他の年齢階級では収入減の割合が高い。

図3 年齢階級別転職者の収入増減の割合



[完全失業者]

1 失業期間

完全失業者数は310万人で、前年比10万人減少。

失業期間が「1年以上」の完全失業者数は80万人で、前年比9万人増加。完全失業者に占める割合は25.8%で、3.6ポイント上昇。

図4 失業期間別完全失業者数

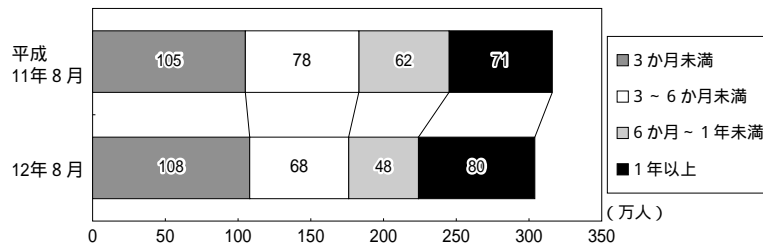
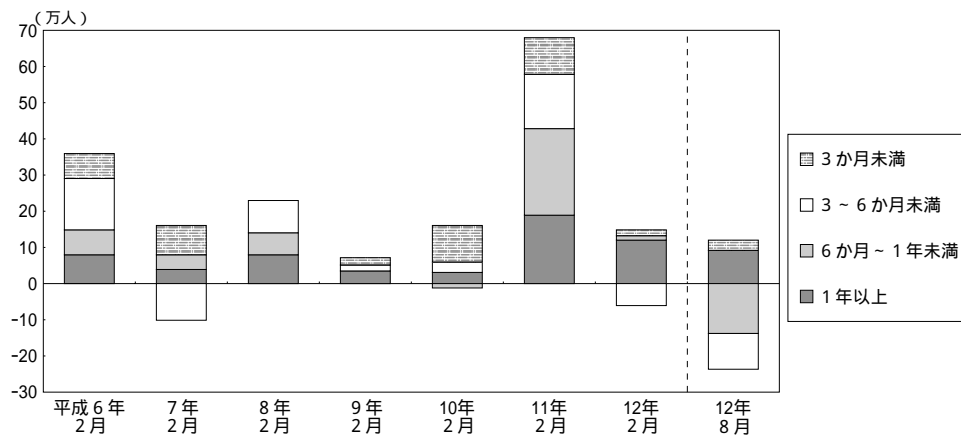


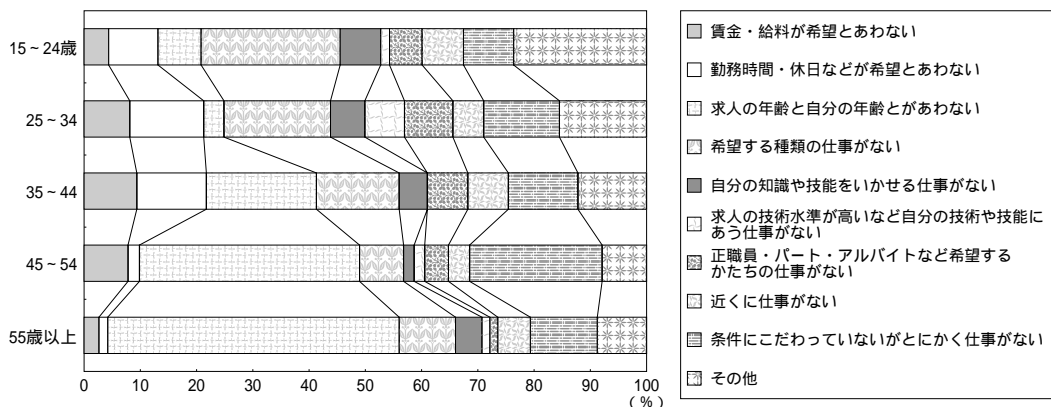
図5 失業期間別完全失業者数の対前年同月増減



2 仕事につけない理由

完全失業者（310万人）について、年齢階級別に仕事につけない理由の割合をみると、「求人年齢と自分の年齢とがあわない」が35歳以上の年齢階級では最も割合が高い。

図6 年齢階級別仕事につけない理由の割合



■調査から

[非労働力人口]

非労働力人口は4026万人で、前年比88万人増加。このうち就業希望者は942万人、前年比10万人減少。就業希望者のうち仕事を探していない理由が「適当な仕事がありそうにない」とする者は412万人（前年比27万人減）で、このうち仕事があれば「すぐつける者」は129万人（同14万人減）。

表3 就業希望別非労働力人口

（単位：万人，％）

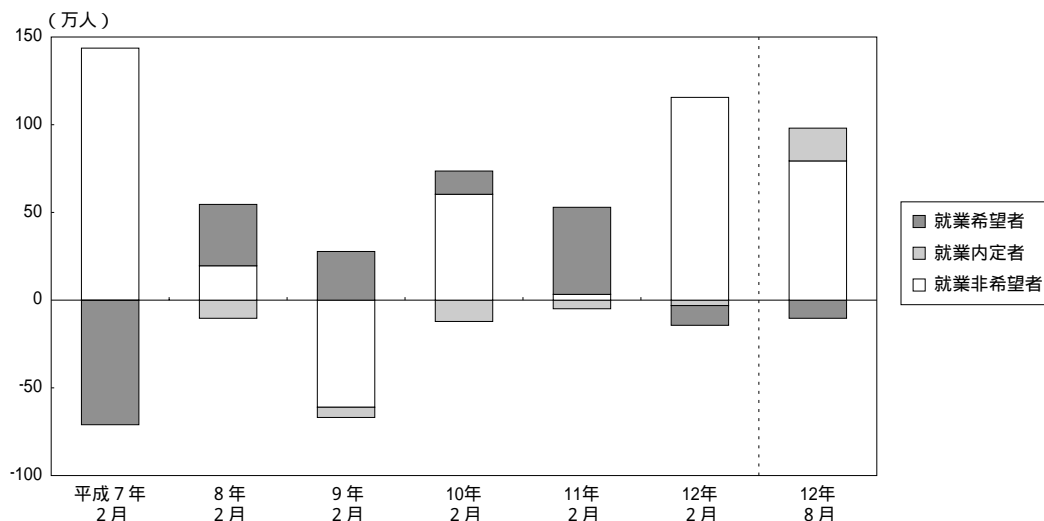
		総 数	就業希望者				就業内定	就 業 非希望者
			適当な仕事がありそうにない		すぐつける			
実 数	男女計	4026 (3938)	942 (952)	412 (439)	129 (143)	205 (187)	2859 (2779)	
	男	1218 (1185)	221 (227)	93 (96)	36 (37)	96 (89)	895 (864)	
	女	2808 (2753)	721 (725)	318 (343)	93 (106)	108 (98)	1963 (1915)	
割 合	男女計	100.0 (100.0)	23.4 (24.2)	10.2 (11.1)	3.2 (3.6)	5.1 (4.7)	71.0 (70.6)	
	男	100.0 (100.0)	18.1 (19.2)	7.6 (8.1)	3.0 (3.1)	7.9 (7.5)	73.5 (72.9)	
	女	100.0 (100.0)	25.7 (26.3)	11.3 (12.5)	3.3 (3.9)	3.8 (3.6)	69.9 (69.6)	

注：()内の数値は、平成11年8月

非労働力人口のうち、就業希望者は平成12年2月の前年比11万人減に続いて前年を下回った。就業非希望者は前年比80万人増で、2月の117万人増に続く大幅な増加。これを年齢階級別にみると、25歳以上の各年齢階級で増加となっており、特に、65歳以上が71万人増と大幅な増加。15～24歳は21万人の減少となっている。

一方、就業内定者は205万人で、18万人増加。

図7 就業希望別非労働力人口の対前年同月増減数



雇用形態別役員を除く雇用者数

実数 (万人)	雇用形態	年	雇用者	役員を除く							
				雇用者	正規の職員 ・従業員	パート・アルバイト		派遣・その他			
						パート	アルバイト	(嘱託など)	派遣社員		
男女計	男女計	平成5年2月	5115	4743	3756	801	565	236	185	...	
		6年2月	5139	4776	3805	800	559	241	171	...	
		7年2月	5169	4780	3779	825	563	262	176	...	
		8年2月	5237	4843	3800	870	594	276	173	...	
		9年2月	5349	4963	3812	945	638	307	207	...	
		10年2月	5338	4967	3794	986	657	329	187	...	
		11年2月	5277	4913	3688	1024	686	338	201	...	
		11年8月	5347	4955	3688	1069	703	365	199	28	
		12年2月	5267	4903	3630	1078	719	359	195	33	
		12年8月	5353	5008	3695	1131	753	378	182	38	
		男	平成5年2月	3168	2881	2610	154	37	117	116	...
			6年2月	3167	2881	2637	145	27	118	99	...
	7年2月		3176	2876	2620	150	28	122	106	...	
	8年2月		3211	2909	2635	170	32	138	104	...	
	9年2月		3246	2950	2639	190	35	155	120	...	
	10年2月		3224	2939	2636	195	34	161	109	...	
	11年2月		3201	2917	2594	207	44	163	116	...	
	11年8月		3210	2903	2562	235	52	183	106	6	
	12年2月		3180	2892	2553	232	56	176	106	9	
	12年8月		3215	2941	2597	248	60	188	96	9	
	女		平成5年2月	1946	1862	1146	647	528	119	69	...
			6年2月	1972	1895	1168	656	533	123	71	...
		7年2月	1994	1904	1159	675	535	140	70	...	
		8年2月	2026	1935	1165	700	562	138	70	...	
9年2月		2103	2014	1172	754	602	152	86	...		
10年2月		2114	2028	1158	791	623	168	78	...		
11年2月		2076	1996	1093	817	642	175	85	...		
11年8月		2137	2052	1126	834	652	182	92	21		
12年2月		2087	2011	1077	846	663	183	88	25		
12年8月		2138	2067	1098	883	693	190	86	30		
割合 (%)		男女計	平成5年2月	-	100.0	79.2	16.9	11.9	5.0	3.9	...
			6年2月	-	100.0	79.7	16.8	11.7	5.0	3.6	...
	7年2月		-	100.0	79.1	17.3	11.8	5.5	3.7	...	
	8年2月		-	100.0	78.5	18.0	12.3	5.7	3.6	...	
	9年2月		-	100.0	76.8	19.0	12.9	6.2	4.2	...	
	10年2月		-	100.0	76.4	19.9	13.2	6.6	3.8	...	
	11年2月		-	100.0	75.1	20.8	14.0	6.9	4.1	...	
	11年8月		-	100.0	74.4	21.6	14.2	7.4	4.0	0.6	
	12年2月		-	100.0	74.0	22.0	14.7	7.3	4.0	0.7	
	12年8月		-	100.0	73.8	22.6	15.0	7.5	3.6	0.8	
	男		平成5年2月	-	100.0	90.6	5.3	1.3	4.1	4.0	...
			6年2月	-	100.0	91.5	5.0	0.9	4.1	3.4	...
		7年2月	-	100.0	91.1	5.2	1.0	4.2	3.7	...	
		8年2月	-	100.0	90.6	5.8	1.1	4.7	3.6	...	
		9年2月	-	100.0	89.5	6.4	1.2	5.3	4.1	...	
		10年2月	-	100.0	89.7	6.6	1.2	5.5	3.7	...	
		11年2月	-	100.0	88.9	7.1	1.5	5.6	4.0	...	
		11年8月	-	100.0	88.3	8.1	1.8	6.3	3.7	0.2	
		12年2月	-	100.0	88.3	8.0	1.9	6.1	3.7	0.3	
		12年8月	-	100.0	88.3	8.4	2.0	6.4	3.3	0.3	
		女	平成5年2月	-	100.0	61.5	34.7	28.4	6.4	3.7	...
			6年2月	-	100.0	61.6	34.6	28.1	6.5	3.7	...
	7年2月		-	100.0	60.9	35.5	28.1	7.4	3.7	...	
	8年2月		-	100.0	60.2	36.2	29.0	7.1	3.6	...	
9年2月	-		100.0	58.2	37.4	29.9	7.5	4.3	...		
10年2月	-		100.0	57.1	39.0	30.7	8.3	3.8	...		
11年2月	-		100.0	54.8	40.9	32.2	8.8	4.3	...		
11年8月	-		100.0	54.9	40.6	31.8	8.9	4.5	1.0		
12年2月	-		100.0	53.6	42.1	33.0	9.1	4.4	1.2		
12年8月	-		100.0	53.1	42.7	33.5	9.2	4.2	1.5		

(注) 「派遣・その他(嘱託など)」の派遣は、平成11年8月に追加

仕事につけない理由，年齢階級別完全失業者数

(単位：万人)

		総 数	15～24歳	25～34	35～44	45～54	55～64	65歳以上
実 数	総 数	310	67	85	40	50	58	10
	賃金・給料が希望とあわない	21	3	7	4	4	2	0
	勤務時間・休日などが希望とあわない	25	6	11	5	1	1	0
	求人年齢と自分の年齢とがあわない	70	5	3	8	20	29	6
	希望する種類の仕事がない	49	17	16	6	4	6	1
	自分の知識や技能をいかせる仕事がない	15	5	5	2	1	3	0
	求人技術水準が高いなど自分の技術や技能にあう仕事がない	9	1	6	0	1	1	-
	正職員・パート・アルバイトなど希望するかたちの仕事がない	17	4	7	3	2	1	0
	近くに仕事がない	18	5	5	3	2	3	1
	条件にこだわっていないがとにかく仕事がない	42	6	11	5	12	7	1
その他	43	16	13	5	4	5	1	
対 前 年 同 月 増 減 数	総 数	- 10	- 6	2	- 2	0	- 1	- 3
	賃金・給料が希望とあわない	- 5	- 4	- 3	0	1	- 1	0
	勤務時間・休日などが希望とあわない	3	1	2	1	- 2	0	0
	求人年齢と自分の年齢とがあわない	1	2	- 1	- 1	2	0	0
	希望する種類の仕事がない	1	1	1	0	- 1	1	0
	自分の知識や技能をいかせる仕事がない	- 2	2	0	- 1	- 2	0	- 1
	求人技術水準が高いなど自分の技術や技能にあう仕事がない	- 6	- 3	- 2	- 1	0	0	-
	正職員・パート・アルバイトなど希望するかたちの仕事がない	- 8	- 4	- 1	0	- 1	- 2	0
	近くに仕事がない	4	1	1	2	0	1	0
	条件にこだわっていないがとにかく仕事がない	2	- 5	5	1	5	- 2	- 2
その他	4	7	1	- 2	- 2	2	0	