

目 次

統計の窓 平成13年 社会生活基本調査のお知らせ	1
今月の主な動き	3
調査から 平成12年工業統計調査結果(速報).....	5
主要経済指標	11
人口	
1. 世帯,人口および人口移動	14
2. 市町村別人口と世帯	14
労働	
3. 産業別賃金指数(現金給与総額).....	16
4. 産業別雇用指数	16
5. 産業別労働時間指数(総実労働時間)...	17
6. 職業紹介状況	17
農業	
7. 農産物の平均販売価格	18
鉱工業・エネルギー	
8. 鉱工業指数(季節調整済指数).....	19
9. 産業別電力消費量	22
10. 石油製品販売量	22
金融・企業経営	
11. 金融機関別実質預金・貸出残高	23
12. 県内金融経済	24
13. 企業倒産状況	24
消費・物価	
14. 家計主要指標(水戸市・全国).....	25
15. 1カ月1世帯当たりの実収入および 実支出(水戸市,勤労者世帯).....	26
16. 消費者物価指数(水戸市).....	27
17. 卸売物価指数(国内).....	28
福祉・生活	
18. 生活保護	28
19. 消費生活相談	29
20. レジャー状況	29
建築	
21. 建築主別建築着工	30
22. 着工新設住宅(利用関係別).....	30
その他	
23. 交通事故発生件数	31
24. 自動車保険請求相談	31
25. 刑法犯罪発生件数	32
26. 火災発生件数	32
新着資料案内	33

利 用 上 の 注 意

- | | |
|--------------------------|----------------------------|
| 1. 統計表の数値は原則として単位未満は四捨五入 | 2. 「年」は暦年,「年度」は4月から翌年の3月まで |
| 3. 記号 | |
| ○ または該当数字のないもの | r 訂正数字 |
| 0 該当数字が掲載単位未満のもの | 減少または出超 |
| p 暫定数字 | |



平成13年

社会生活基本調査のお知らせ

1. 調査の概要

社会生活基本調査は、国民の生活時間の配分及びインターネットの利用、学習・研究、スポーツ、趣味・娯楽、ボランティア活動、その他国民の自由時間における主な活動について調査し、国民の社会生活の実態を明らかにすることにより、各種行政施策の基礎資料を得ることを目的とするもので、昭和51年の第1回調査以来5年ごとに実施され、今回の調査は6回目に当たります。

2. 今回の特色

平成13年社会生活基本調査は、最近の社会経済情勢の変化を踏まえ、特に次のような点を明らかにすることとしています。

- (1) インターネットの普及が、国民生活にどのような影響を与えているかについて、その実態を明らかにする。
- (2) 男女共同参画社会実現に向けての支援策としての延長保育等の利用が、生活行動に与える影響について詳細に把握する。
- (3) 介護を行うことによる生活行動への影響や世帯以外の人から介護の手助けを受けることによる生活行動への影響について詳細に把握する。
- (4) 生活行動を一緒にいた人及び行動の場所の観点から調査し、少子高齢化、核家族化等による家族のコミュニケーションの実態を明らかにする。
- (5) 家事関連行動等を詳細に把握し、性別役割分業の実態を明らかにする。

3. 調査の時期

平成13年10月20日現在で行われます。ただし、1日の生活時間配分については、10月13日（土）から10月21日（日）までの9日間のうち連続する2日間について行われます。

4. 調査の地域

平成7年国勢調査調査区の中から、総務大臣の指定する約6,400調査区の地域を対象とします。

5. 調査の対象

抽出された調査区内に居住する約77,000世帯の10歳以上の世帯員約189,000人を対象とします。

6. 調査の方法及び調査の流れ

調査は、次の流れにより、調査員が調査世帯ごとに調査票を配布及び収集することにより行います。

総務大臣 都道府県知事 統計調査員(指導員)
統計調査員(調査員) 調査世帯



7. 調査事項

次の事項について調査します。

- (1) 住居の種類等世帯の属性に関する事項
- (2) ふだんの就業状態等世帯員の属性に関する事項
- (3) 1日の生活時間の配分に関する事項
- (4) 過去1年間の生活行動（インターネットの利用、学習・研究、スポーツ、趣味・娯楽、ボランティア活動、旅行・行楽）に関する事項

8. 集計内容

次の事項について、全国、都道府県、14地域、7大都市圏、都市階級の別に集計します。

- (1) 生活行動別平均時間に関する事項
- (2) 時間帯別生活行動に関する事項
- (3) インターネットの利用、学習・研究、スポーツ、趣味・娯楽、ボランティア活動、旅行・行楽に関する事項

9. 結果の公表

調査の結果は、刊行物又は閲覧に供する方法により公表します。

10. 結果の利用

調査の結果は次のような国や地方公共団体の各種行政施策の基礎資料として、また、学術研究などの基礎資料として利用されています。

- (1) 高齢社会対策のための基礎資料
- (2) 少子化対策のための基礎資料
- (3) 男女共同参画社会実現に向けての行政施策のための基礎資料
- (4) 無償労働の貨幣評価のための基礎資料
- (5) 観光行政施策の基礎資料
- (6) 文化行政施策の基礎資料

●今月の主な動き ●

今月の主な動き

人口（13年8月1日現在）

7月の概況

推計人口 2,989,182人（対前月+575人）

（男1,489,160人，女1,500,022人）

<内訳> 自然動態+742人

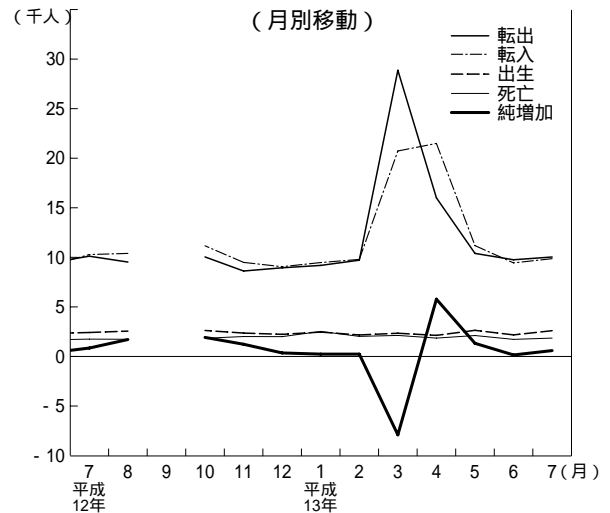
（出生2,568人，死亡1,826人）

社会動態 167人

（転入9,784人，転出9,951人）

世帯数 998,262世帯（対前月+880世帯）

人口



賃金・労働時間・雇用（13年4月）

現金給与総額 279,071円（0.5%）

きまって支給する給与 275,247円（0.1%）

特別に支払われた給与 3,824円

総実労働時間 159.4時間（2.2%）

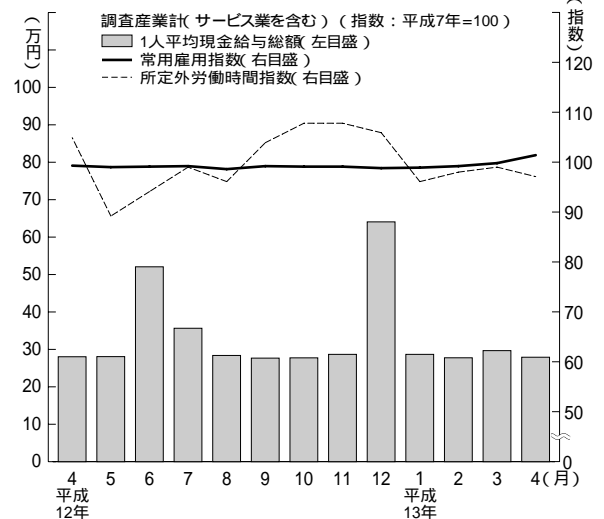
所定内労働時間 149.5時間（1.9%）

所定外労働時間 9.9時間（7.4%）

常用雇用指数 101.4（2.1%）

事業所規模5人以上，()内は対前年同月比

賃金・労働時間・雇用



鉱工業指数（13年6月）(季調済, H7年=100)

生産 94.0（前月比 0.6%，前年同月比 4.8%）

上昇... 鉱業，精密機械工業など

低下... 電気機械工業，食料品・たばこ工業など

出荷 92.1（前月比3.6%，前年同月比 6.9%）

上昇... 精密機械工業，鉱業など

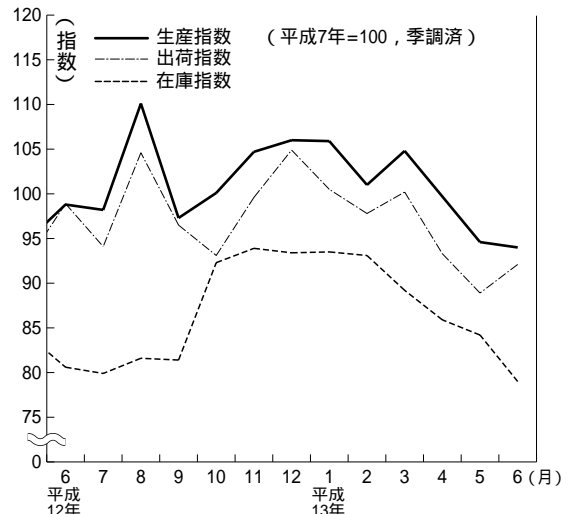
低下... その他の工業，繊維工業など

在庫 79.0（前月比 6.2%，前年同月比 2.0%）

上昇... 石油・石炭製品工業，輸送機械工業など

低下... 電気機械工業，食料品・たばこ工業など

鉱工業指数 生産・出荷・在庫



●今月の主な動き ●

消費者物価指数 (13年7月)(県平均, H7 = 100)

総合 99.7 (前月比 0.3%, 前年同月比 0.9%)

上昇した項目...家事雑貨, 交通など

下落した項目...生鮮魚介, シャツ・セーター類など

生鮮食品を除く総合 100.2 (前月比 0.2%, 前年同月比 0.8%)

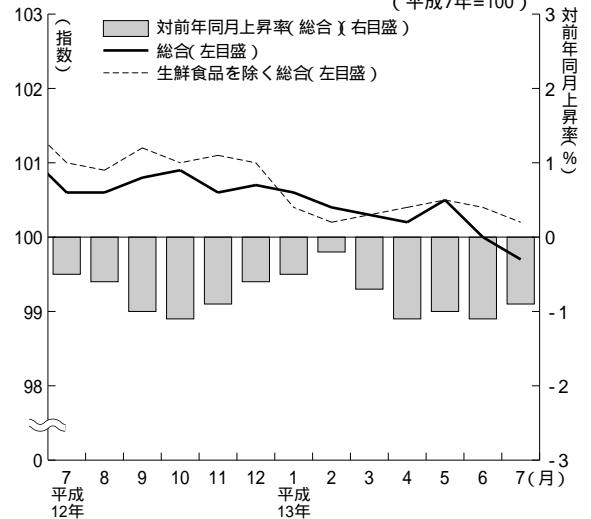
費目別指数

(平成7年 = 100)

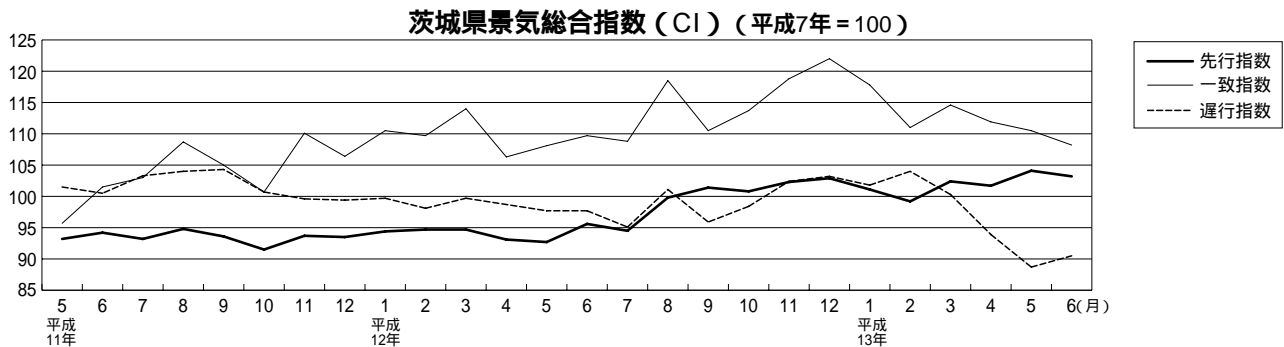
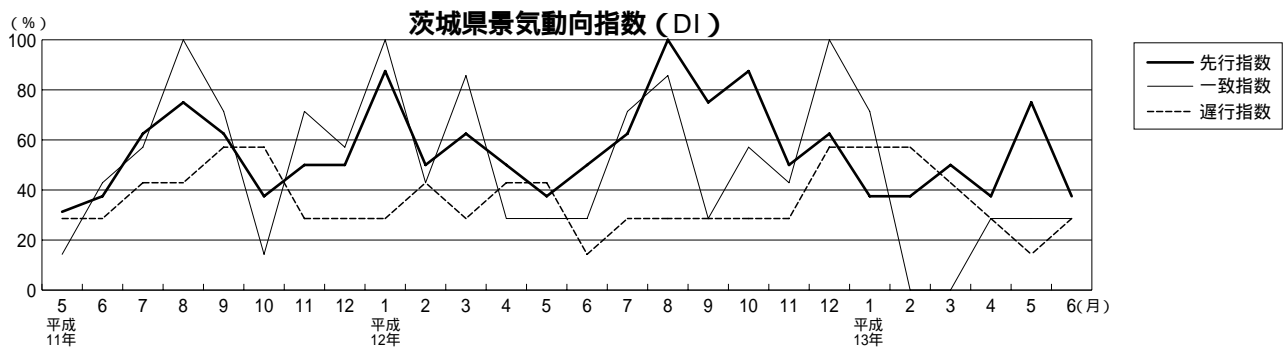
区分	指数	上昇率(%)		区分	指数	上昇率(%)	
		対前月	対前年同			対前月	対前年同
総合	99.7	0.3	0.9	保健医療	113.1	0.1	1.4
食料	98.9	0.6	0.8	交通通信	96.3	0.1	1.4
住居	100.1	0.3	2.2	教育	110.0	0.0	0.8
光熱・水道	102.7	0.2	0.1	教養娯楽	97.4	0.2	0.4
家具・家事用品	91.3	0.1	3.0	諸雑費	103.0	0.1	0.6
被服及び履物	99.5	3.0	1.2	生鮮食品を除く総合	100.2	0.2	0.8

消費者物価指数

(平成7年=100)



景気動向・総合指数 (13年6月)



景気動向指数 (DI)

先行指数 37.5% 2か月ぶりに50%を下回った。
 一致指数 28.6% 5か月連続50%を下回った。
 遅行指数 28.6% 4か月連続50%を下回った。

平成13年6月の景気動向の一致指数を見ると、鉱工業生産指数をはじめ、すべての生産出荷、投資関連の指標(4指標)が引き続きマイナスとなったため、5か月連続50%を下回った。

景気総合指数 (CI) (H7 = 100)

先行指数 103.2 対前年同月比 +7.9%
 一致指数 108.2 対前年同月比 1.4%
 遅行指数 90.5 対前年同月比 7.4%

平成12年工業統計調査結果（速報）

< 茨城県 >

工業統計調査は、工業の実態を明らかにすることを目的に、製造業に属する事業所を対象として毎年12月31日現在で実施されております。この調査結果は、平成12年に実施した本調査の主要項目について従業者4人以上の事業所を対象にまとめたものです。

1 製造品出荷額等

製造品出荷額等は、1.9%の増加

製造品出荷額等は、10兆7,239億円で前年より1,988億円（対前年比1.9%）の増加となった。

業種別では、石油・石炭、非鉄、印刷等13業種で増加したが、精機、なめし革、家具等9業種で減少した。構成比では機械、電機、化学の順で高く、この3業種で全体の45.6%を占めている。

規模別では、すべての規模で前年を上回った。

地域別では、県北地域（1.7%）では減少したものの、県央、鹿行、県南、県西地域ではそれぞれ増加している。

2 事業所数

事業所数は、0.5%の増加

従業者4人以上の事業所は、8,291事業所で前年より38事業所（対前年比0.5%）増加した。業種別では、輸送機、印刷、その他等の11業種で増加したが、なめし革、鉄鋼、家具等9業種で減少した。構成比では、食料、金属、電機の順で高くなっている。

3 従業者数

従業者数は、1.4%の減少

従業者数は、28万6,064人で前年より4,076人（対前年比1.4%）減少した。

従業者数の最も多かった平成3年（従業者32万8,509人）と比較すると、4万2,445人減少している。

業種別では、非鉄、輸送機、その他の9業種で増加したが、精機、石油・石炭、なめし革等13業種で減少した。構成比は、電機、機械、食料の順で高くなっている。

■調査から

4 付加価値額等

付加価値額等は、3.1%の増加

付加価値額等（従業者4～29人の事業所は粗付加価値額）は、3兆8,004億円で前年より1,129億円（対前年比3.1%）増加した。

5 有形固定資産投資総額

有形固定資産投資総額は、2年連続で減少

有形固定資産投資総額（従業者30人以上）は、4,906億円で前年より932億円（対前年比 16.0%）減少した。

業種別では、なめし革、電機、非鉄等7業種で増加したが、鉄鋼、繊維、精機等15業種で減少した。

地域別では、県北地域（133.6%）は増加したが、他の地域ではすべて減少している。

平成12年工業統計調査の主要項目（従業者4人以上）

（単位：所、人、億円、%）

	11年	12年	増減数	対前年比	全国順位
製造品出荷額等	105,251	107,239	1,988	101.9	9位
事業所数	8,253	8,291	38	100.5	12位
従業者数	290,140	286,064	4,076	98.6	8位
付加価値額等	36,875	38,004	1,129	103.1	
有形固定資産投資総額	5,838	4,906	932	84.0	

（注）付加価値額等 = 付加価値額（従業者30人以上）+ 粗付加価値額（従業者4～29人）

有形固定資産投資総額は従業者30人以上の事業所

事業所数、従業者数、製造品出荷額等、付加価値額等、有形固定資産投資総額の推移（従業者4人以上）

年次	事業所数			従業者数			製造品出荷額等			付加価値額等 (4~29人は粗付加価値額)			有形固定資産投資総額 (30人以上の事業所)		
	対前年比 (所)	指数 (%)	指数 (%)	対前年比 (人)	指数 (%)	指数 (%)	対前年比 (億円)	指数 (%)	指数 (%)	対前年比 (億円)	指数 (%)	指数 (%)	対前年比 (億円)	指数 (%)	指数 (%)
昭和59年	9,063	95.9	91.7	291,504	102.3	91.3	79,872	111.5	73.9	24,731	116.1	63.1	4,154	106.2	69.8
昭和60年	9,429	104.0	95.4	299,422	102.7	93.7	83,861	105.0	77.5	26,200	105.9	66.9	3,537	85.1	59.4
昭和61年	9,541	101.2	96.5	303,749	101.4	95.1	81,364	97.0	75.2	25,958	99.1	66.2	3,862	109.2	64.9
昭和62年	9,173	96.1	92.8	300,935	99.1	94.2	81,525	100.2	75.4	28,326	109.1	72.3	3,644	94.4	61.2
昭和63年	9,787	106.7	99.0	308,488	102.5	96.6	90,341	110.8	83.5	32,614	115.1	83.2	4,733	129.9	79.5
平成1年	9,549	97.6	96.6	311,701	101.0	97.6	99,597	110.2	92.1	35,057	107.5	89.5	5,434	114.8	91.3
平成2年	9,883	103.5	100.0	319,421	102.5	100.0	108,151	108.6	100.0	39,186	111.8	100.0	5,950	109.5	100.0
平成3年	9,795	99.1	99.1	328,509	102.8	102.8	115,506	106.8	106.8	41,480	105.9	105.9	8,117	136.4	136.4
平成4年	9,532	97.3	96.4	322,143	98.1	100.9	112,544	97.4	104.1	39,520	95.3	100.9	8,422	103.8	141.5
平成5年	9,664	101.4	97.8	317,444	98.5	99.4	108,250	96.2	100.1	37,018	93.7	94.5	5,582	66.3	93.8
平成6年	9,047	93.6	91.5	307,610	96.9	96.3	106,902	98.8	98.8	38,659	104.4	98.7	5,810	104.1	97.6
平成7年	9,152	101.2	92.6	302,418	98.3	94.7	109,828	102.7	101.6	40,297	104.2	102.8	6,014	103.5	101.1
平成8年	8,869	96.9	89.7	303,076	100.2	94.9	112,038	102.0	103.6	40,018	99.3	102.1	4,959	82.5	83.3
平成9年	8,658	97.6	87.6	305,722	100.9	95.7	117,503	104.9	108.6	41,834	104.5	106.8	5,839	117.7	98.1
平成10年	8,904	102.8	90.1	297,407	97.3	93.1	111,069	94.5	102.7	39,014	93.3	99.6	6,356	108.9	106.8
平成11年	8,253	92.7	83.5	290,140	97.6	90.8	105,251	94.8	97.3	36,875	94.5	94.1	5,838	91.9	98.1
平成12年	8,291	100.5	83.9	286,064	98.6	89.6	107,239	101.9	99.2	38,004	103.1	97.0	4,906	84.0	82.5

(注) 指数は平成2年 = 100

市町村別、事業所数、従業者数、製造品出荷額等、粗付加価値額（従業者4人以上）

市町村別	事業所数（単位：所、％）				従業者数（単位：人、％）				製造品出荷額等（単位：万円、％）				粗付加価値額（単位：万円、％）			
	11年	12年	構成比	対前年比	11年	12年	構成比	対前年比	11年	12年	構成比	対前年比	11年	12年	構成比	対前年比
県計	8,253	8,291	100.0	100.5	290,140	286,064	100.0	98.6	1,052,509,885	1,072,393,480	100.0	101.9	422,583,582	421,627,915	100.0	99.8
市計	3,919	3,935	47.5	100.4	160,782	154,916	54.2	96.4	594,071,164	597,679,821	55.7	100.6	228,693,017	225,945,533	53.6	98.8
郡計	4,334	4,356	52.5	100.5	129,358	131,148	45.8	101.4	458,438,721	474,713,659	44.3	103.6	193,890,565	195,682,382	46.4	100.9
水戸市	364	378	4.6	103.8	8,150	8,397	2.9	103.0	13,896,008	14,644,000	1.4	105.4	6,605,078	6,858,976	1.6	103.8
日立市	589	598	7.2	101.5	32,152	29,060	10.2	90.4	123,930,238	117,250,470	10.9	94.6	45,836,752	44,689,013	10.6	97.5
土浦市	195	185	2.2	94.9	10,503	10,216	3.6	97.3	51,401,060	52,364,634	4.9	101.9	18,796,248	18,690,581	4.4	99.4
古河市	124	127	1.5	102.4	2,456	2,483	0.9	101.1	4,459,222	4,285,290	0.4	96.1	1,747,646	1,743,569	0.4	99.8
石岡市	130	141	1.7	108.5	5,641	5,453	1.9	96.7	21,209,679	20,357,914	1.9	96.0	9,935,008	9,009,936	2.1	90.7
下館市	295	292	3.5	99.0	9,471	9,386	3.3	99.1	34,606,586	36,422,978	3.4	105.2	13,499,000	13,770,924	3.3	102.0
結城市	231	221	2.7	95.7	5,485	5,504	1.9	100.3	12,901,968	13,231,492	1.2	102.6	5,336,499	5,258,127	1.2	98.5
龍ヶ崎市	118	122	1.5	103.4	5,295	5,359	1.9	101.2	15,749,954	15,775,550	1.5	100.2	6,529,544	6,667,164	1.6	102.1
下妻市	136	140	1.7	102.9	5,393	5,187	1.8	96.2	14,543,146	14,335,664	1.3	98.6	5,522,078	5,417,696	1.3	98.1
水海道市	180	200	2.4	111.1	8,367	8,867	3.1	106.0	35,685,849	35,995,177	3.4	100.9	13,333,374	12,893,874	3.1	96.7
常陸太田市	80	83	1.0	103.8	1,619	1,659	0.6	102.5	3,398,316	3,248,525	0.3	95.6	2,029,304	1,283,461	0.3	63.2
高萩市	89	88	1.1	98.9	3,882	3,714	1.3	95.7	14,254,028	12,340,021	1.2	86.6	7,464,635	5,545,112	1.3	74.3
北茨城市	229	229	2.8	100.0	7,452	7,475	2.6	100.3	18,387,677	20,727,808	1.9	112.7	8,284,340	8,878,253	2.1	107.2
笠間市	155	150	1.8	96.8	2,160	2,048	0.7	94.8	4,178,204	3,955,164	0.4	94.7	2,188,148	1,994,492	0.5	91.1
取手市	68	66	0.8	97.1	5,969	5,801	2.0	97.2	43,453,884	44,354,277	4.1	102.1	7,688,468	5,352,781	1.3	69.6
岩井市	221	226	2.7	102.3	6,192	5,439	1.9	87.8	19,115,780	20,957,540	2.0	109.6	7,119,001	8,529,942	2.0	119.8
牛久市	87	86	1.0	98.9	2,847	2,810	1.0	98.7	7,562,555	8,790,270	0.8	116.2	3,652,215	4,412,359	1.0	120.8
つくば市	195	180	2.2	92.3	6,192	5,805	2.0	93.8	23,346,962	24,123,370	2.2	103.3	11,512,456	11,243,555	2.7	97.7
ひたちなか市	339	328	4.0	96.8	24,373	23,298	8.1	95.6	82,488,838	83,103,252	7.7	100.7	28,470,391	29,266,454	6.9	102.8
鹿嶋市	94	95	1.1	101.1	7,183	6,955	2.4	96.8	49,501,210	51,416,425	4.8	103.9	23,142,832	24,439,264	5.8	105.6
市計	3,919	3,935	47.5	100.4	160,782	154,916	54.2	96.4	594,071,164	597,679,821	55.7	100.6	228,693,017	225,945,533	53.6	98.8
茨城町	88	81	1.0	92.0	2,232	2,209	0.8	99.0	4,777,921	4,598,842	0.4	96.3	1,949,882	1,893,253	0.4	97.1
小川町	60	60	0.7	100.0	1,380	1,300	0.5	94.2	2,564,772	2,619,673	0.2	102.1	1,056,769	969,678	0.2	91.8
美野里町	89	89	1.1	100.0	3,098	3,389	1.2	109.4	7,427,243	8,077,566	0.8	108.8	3,743,922	4,093,939	1.0	109.3
内原町	27	27	0.3	100.0	1,498	1,513	0.5	101.0	3,255,883	3,165,321	0.3	97.2	1,308,021	1,149,541	0.3	87.9
常北町	30	31	0.4	103.3	669	691	0.2	103.3	1,447,183	1,610,125	0.2	111.3	632,020	701,878	0.2	111.1
桂村	24	24	0.3	100.0	422	420	0.1	99.5	547,196	610,710	0.1	111.6	225,973	269,482	0.1	119.3
御前山村	9	11	0.1	122.2	172	200	0.1	116.3	142,531	136,361	0.0	95.7	88,055	81,893	0.0	93.0
大洗町	90	88	1.1	97.8	1,717	1,658	0.6	96.6	2,953,079	2,830,276	0.3	95.8	1,079,570	1,165,919	0.3	108.0
東茨城郡計	417	411	5.0	98.6	11,188	11,380	4.0	101.7	23,115,808	23,648,874	2.2	102.3	10,084,212	10,325,583	2.4	102.4
友部町	80	78	0.9	97.5	2,329	2,387	0.8	102.5	5,620,601	7,312,003	0.7	130.1	2,210,918	3,297,675	0.8	149.2
岩間町	58	53	0.6	91.4	2,336	2,323	0.8	99.4	10,224,489	11,456,460	1.1	112.0	3,513,989	3,864,818	0.9	110.0
七会村	4	4	0.0	100.0	43	43	0.0	100.0	137,070	137,097	0.0	100.0	91,142	91,131	0.0	100.0
岩瀬町	117	120	1.4	102.6	2,503	2,240	0.8	89.5	4,618,980	4,147,736	0.4	89.8	2,460,453	2,170,725	0.5	88.2
西茨城郡計	259	255	3.1	98.5	7,211	6,993	2.4	97.0	20,601,140	23,053,296	2.1	111.9	8,276,502	9,424,349	2.2	113.9

市町村別、事業所数、従業者数、製造品出荷額等、粗付加価値額（従業者4人以上）

市町村別	事業所数（単位：所、％）				従業者数（単位：人、％）				製造品出荷額等（単位：万円、％）				粗付加価値額（単位：万円、％）			
	11年	12年	構成比	対前年比	11年	12年	構成比	対前年比	11年	12年	構成比	対前年比	11年	12年	構成比	対前年比
東海村	73	71	0.9	97.3	1,797	3,157	1.1	175.7	3,426,506	3,594,895	0.3	104.9	1,950,138	2,143,401	0.5	109.9
那珂町	93	105	1.3	112.9	2,750	3,169	1.1	115.2	6,306,468	7,297,246	0.7	115.7	2,809,641	2,884,243	0.7	102.7
瓜連町	21	20	0.2	95.2	318	317	0.1	99.7	590,765	642,973	0.1	108.8	229,173	256,693	0.1	112.0
大宮町	107	104	1.3	97.2	3,564	3,634	1.3	102.0	8,962,655	8,798,432	0.8	98.2	3,874,310	4,129,748	1.0	106.6
山方町	28	27	0.3	96.4	688	682	0.2	99.1	1,426,769	1,520,881	0.1	106.6	614,116	645,020	0.2	105.0
美和村	28	27	0.3	96.4	351	328	0.1	93.4	480,842	455,151	0.0	94.7	236,840	212,733	0.1	89.8
緒川村	14	17	0.2	121.4	273	292	0.1	107.0	832,090	908,931	0.1	109.2	454,266	545,991	0.1	120.2
那珂郡計	364	371	4.5	101.9	9,741	11,579	4.0	118.9	22,026,095	23,218,509	2.2	105.4	10,168,484	10,817,829	2.6	106.4
金砂郷町	41	39	0.5	95.1	908	881	0.3	97.0	1,872,444	1,930,765	0.2	103.1	912,241	1,000,311	0.2	109.7
水府村	32	31	0.4	96.9	311	280	0.1	90.0	227,971	191,158	0.0	83.9	114,285	95,130	0.0	83.2
里美村	26	27	0.3	103.8	373	399	0.1	107.0	330,273	341,028	0.0	103.3	183,800	182,966	0.0	99.5
大子町	89	84	1.0	94.4	1,822	1,849	0.6	101.5	2,594,436	2,767,264	0.3	106.7	1,525,911	1,670,824	0.4	109.5
久慈郡計	188	181	2.2	96.3	3,414	3,409	1.2	99.9	5,025,124	5,230,215	0.5	104.1	2,736,237	2,949,231	0.7	107.8
十王町	40	37	0.4	92.5	1,161	993	0.3	85.5	3,353,571	3,168,420	0.3	94.5	1,330,899	1,264,650	0.3	95.0
多賀郡計	40	37	0.4	92.5	1,161	993	0.3	85.5	3,353,571	3,168,420	0.3	94.5	1,330,899	1,264,650	0.3	95.0
旭村	26	24	0.3	92.3	412	391	0.1	94.9	676,368	761,932	0.1	112.7	338,794	355,428	0.1	104.9
鉾田町	62	59	0.7	95.2	784	736	0.3	93.9	1,062,968	902,141	0.1	84.9	433,262	445,837	0.1	102.9
大洋村	24	22	0.3	91.7	651	745	0.3	114.4	1,859,613	2,418,757	0.2	130.1	835,016	936,748	0.2	112.2
神栖町	90	90	1.1	100.0	6,566	6,390	2.2	97.3	103,273,906	114,627,615	10.7	111.0	41,330,207	44,146,458	10.5	106.8
波崎町	132	128	1.5	97.0	5,158	5,235	1.8	101.5	22,593,590	17,791,695	1.7	78.7	12,336,175	8,204,215	1.9	66.5
鹿島郡計	334	323	3.9	96.7	13,571	13,497	4.7	99.5	129,466,445	136,502,140	12.7	105.4	55,273,454	54,088,686	12.8	97.9
麻生町	74	72	0.9	97.3	1,654	1,595	0.6	96.4	2,573,559	2,359,700	0.2	91.7	999,746	923,065	0.2	92.3
牛堀町	27	28	0.3	103.7	702	761	0.3	108.4	2,098,281	2,566,613	0.2	122.3	867,571	1,112,240	0.3	128.2
潮来町	59	63	0.8	106.8	1,253	1,284	0.4	102.5	2,254,872	2,749,678	0.3	121.9	656,600	769,183	0.2	117.1
北浦町	37	39	0.5	105.4	605	613	0.2	101.3	817,468	796,136	0.1	97.4	399,891	385,815	0.1	96.5
玉造町	64	70	0.8	109.4	1,486	1,574	0.6	105.9	3,035,622	3,472,022	0.3	114.4	1,381,255	1,511,823	0.4	109.5
行方郡計	261	272	3.3	104.2	5,700	5,827	2.0	102.2	10,779,802	11,944,149	1.1	110.8	4,305,063	4,702,126	1.1	109.2
江戸崎町	53	53	0.6	100.0	1,145	1,230	0.4	107.4	2,112,620	2,228,320	0.2	105.5	1,041,061	1,107,948	0.3	106.4
美浦村	48	50	0.6	104.2	2,450	2,591	0.9	105.8	5,384,650	5,344,520	0.5	99.3	3,038,677	2,991,502	0.7	98.4
阿見町	84	84	1.0	100.0	6,658	6,376	2.2	95.8	35,677,956	35,433,426	3.3	99.3	15,490,277	13,981,888	3.3	90.3
荃崎町	24	23	0.3	95.8	2,684	2,631	0.9	98.0	10,431,531	11,133,761	1.0	106.7	3,709,188	3,160,306	0.7	85.2
新利根町	59	60	0.7	101.7	1,421	1,508	0.5	106.1	2,423,667	2,656,266	0.2	109.6	1,089,135	1,283,817	0.3	117.9
河内町	54	55	0.7	101.9	1,168	1,311	0.5	112.2	1,970,183	2,048,672	0.2	104.0	756,778	908,898	0.2	120.1
桜川村	31	32	0.4	103.2	763	820	0.3	107.5	2,136,752	2,229,083	0.2	104.3	581,680	732,843	0.2	126.0
東町	59	58	0.7	98.3	1,626	1,458	0.5	89.7	4,181,474	3,882,660	0.4	92.9	1,925,208	1,674,434	0.4	87.0
稲敷郡計	412	415	5.0	100.7	17,915	17,925	6.3	100.1	64,318,833	64,956,708	6.1	101.0	27,632,004	25,841,636	6.1	93.5

市町村別、事業所数、従業者数、製造品出荷額等、粗付加価値額（従業者4人以上）

市町村別	事業所数（単位：所、％）				従業者数（単位：人、％）				製造品出荷額等（単位：万円、％）				粗付加価値額（単位：万円、％）			
	11年	12年	構成比	対前年比	11年	12年	構成比	対前年比	11年	12年	構成比	対前年比	11年	12年	構成比	対前年比
霞ヶ浦町	64	63	0.8	98.4	2,101	2,007	0.7	95.5	7,211,782	6,649,551	0.6	92.2	3,263,851	2,776,290	0.7	85.1
玉里村	29	25	0.3	86.2	2,377	2,382	0.8	100.2	7,858,427	7,839,551	0.7	99.8	3,928,867	3,909,305	0.9	99.5
八郷町	70	72	0.9	102.9	1,086	1,182	0.4	108.8	1,250,883	1,367,875	0.1	109.4	684,666	819,639	0.2	119.7
千代田町	46	47	0.6	102.2	1,987	1,971	0.7	99.2	5,394,968	5,353,256	0.5	99.2	2,473,388	2,527,458	0.6	102.2
新治村	36	34	0.4	94.4	832	802	0.3	96.4	2,691,458	2,619,025	0.2	97.3	1,414,405	1,385,406	0.3	97.9
新治郡計	245	241	2.9	98.4	8,383	8,344	2.9	99.5	24,407,518	23,829,258	2.2	97.6	11,765,177	11,418,098	2.7	97.0
伊奈町	57	60	0.7	105.3	1,491	1,484	0.5	99.5	3,236,112	3,135,936	0.3	96.9	1,250,259	1,202,632	0.3	96.2
谷和原村	59	59	0.7	100.0	2,471	2,485	0.9	100.6	14,962,404	15,336,925	1.4	102.5	5,971,403	6,016,785	1.4	100.8
筑波郡計	116	119	1.4	102.6	3,962	3,969	1.4	100.2	18,198,516	18,472,861	1.7	101.5	7,221,662	7,219,417	1.7	100.0
関城町	79	74	0.9	93.7	2,415	2,273	0.8	94.1	8,632,562	7,605,531	0.7	88.1	3,399,208	2,924,349	0.7	86.0
明野町	66	65	0.8	98.5	1,871	1,825	0.6	97.5	5,406,099	6,249,674	0.6	115.6	3,098,827	3,639,085	0.9	117.4
真壁町	173	176	2.1	101.7	2,080	1,970	0.7	94.7	3,698,953	3,832,038	0.4	103.6	1,583,435	1,681,539	0.4	106.2
大和村	113	115	1.4	101.8	1,845	1,728	0.6	93.7	3,074,801	2,880,681	0.3	93.7	1,511,203	1,549,739	0.4	102.6
協和町	74	80	1.0	108.1	1,473	1,458	0.5	99.0	3,029,101	2,929,443	0.3	96.7	878,076	1,138,657	0.3	129.7
真壁郡計	505	510	6.2	101.0	9,684	9,254	3.2	95.6	23,841,516	23,497,367	2.2	98.6	10,470,749	10,933,369	2.6	104.4
八千代町	81	77	0.9	95.1	1,640	1,684	0.6	102.7	4,694,305	5,220,907	0.5	111.2	2,108,700	2,295,865	0.5	108.9
千代川村	54	55	0.7	101.9	1,079	1,160	0.4	107.5	2,478,113	2,523,564	0.2	101.8	1,116,992	935,871	0.2	83.8
石下町	158	156	1.9	98.7	4,521	4,490	1.6	99.3	9,784,943	10,533,708	1.0	107.7	4,608,163	4,940,813	1.2	107.2
結城郡計	293	288	3.5	98.3	7,240	7,334	2.6	101.3	16,957,361	18,278,179	1.7	107.8	7,833,855	8,172,549	1.9	104.3
総和町	209	211	2.5	101.0	12,643	12,733	4.5	100.7	37,837,922	39,862,767	3.7	105.4	17,210,689	18,685,446	4.4	108.6
五霞町	60	63	0.8	105.0	4,243	4,258	1.5	100.4	16,402,444	17,312,503	1.6	105.5	6,304,240	7,227,691	1.7	114.6
三和町	203	226	2.7	111.3	3,428	3,581	1.3	104.5	5,258,424	5,642,933	0.5	107.3	2,796,235	2,833,722	0.7	101.3
猿島町	92	91	1.1	98.9	1,547	1,581	0.6	102.2	3,077,153	3,366,763	0.3	109.4	1,321,269	1,279,756	0.3	96.9
境町	151	152	1.8	100.7	3,090	3,206	1.1	103.8	7,113,376	7,794,034	0.7	109.6	2,726,499	3,148,073	0.7	115.5
猿島郡計	715	743	9.0	103.9	24,951	25,359	8.9	101.6	69,689,319	73,979,000	6.9	106.2	30,358,932	33,174,688	7.9	109.3
守谷町	106	112	1.4	105.7	3,106	3,156	1.1	101.6	21,379,708	19,777,342	1.8	92.5	4,653,420	3,629,107	0.9	78.0
藤代町	53	52	0.6	98.1	1,553	1,546	0.5	99.5	4,583,625	4,383,702	0.4	95.6	1,418,777	1,321,769	0.3	93.2
利根町	26	26	0.3	100.0	578	583	0.2	100.9	694,340	773,639	0.1	111.4	361,138	399,295	0.1	110.6
北相馬郡計	185	190	2.3	102.7	5,237	5,285	1.8	100.9	26,657,673	24,934,683	2.3	93.5	6,433,335	5,350,171	1.3	83.2

主 要 経 済 指 標

茨 城 県

年 月	人 口			労 働						景 気 動 向	
	世 帯	人 口	人 口 増加率	現金給与 総 額	賃金指数 (名目)	常用雇用 指 数	所 定 外 労 働 時 間 指 数	有効求人 倍 率	雇用保険 受 給 者 実 人 員 (年度数値 は月平均)	景気動向 指 数 (一致指数)	景気総合 指 数 (一致指数)
				世 帯	人	%	円	平成7年=100			倍
平成10年	972 152	2 993 323	3.94	349 450	100.2	98.6	96.9	0.63	18 715		
11	986 253	2 998 967	1.89	339 226	98.4	98.8	99.1	0.54	20 662		
12	985 443	2 985 424		337 891	98.0	98.9	101.0	0.65	19 650		
12. 8	998 625	3 002 583	0.56	283 808	82.3	98.6	96.1	0.67	21 873	85.7	118.5
9	999 835	3 004 266	*	276 675	80.3	99.2	103.9	0.70	20 588	28.6	110.5
10	985 443	2 985 424	0.63	277 417	80.5	99.1	107.8	0.72	20 594	57.1	113.7
11	986 929	2 987 319	0.41	286 739	83.2	99.1	107.8	0.73	20 180	42.9	118.8
12	988 217	2 988 529	0.11	640 688	185.8	98.8	105.9	0.73	18 990	100.0	122.0
13. 1	989 028	2 988 868	0.07	286 733	83.2	98.9	96.1	0.73	18 780	71.4	117.8
2	989 644	2 989 088	0.07	277 558	80.5	99.2	98.0	0.72	18 419	0.0	111.0
3	990 130	2 989 308	2.63	296 698	86.1	99.8	99.0	0.69	17 697	0.0	114.6
4	988 135	2 981 443	1.92	279 071	80.9	101.4	97.1	0.69	17 584	28.6	111.9
5	994 647	2 987 169	0.44	0.68	19 894	28.6	110.5
6	996 574	2 988 471	0.05	0.67	19 596	28.6	108.2
7	997 382	2 988 607	0.19
8	998 262	2 989 182
資料出所	県 統 計 課						茨城労働局職業安定課		県 統 計 課		
関連ページ	14～15ページ			16～17ページ			17ページ				

(注) *以降の人口増加率については、平成12年国勢調査実施のため不連続。

全 国

年 月	人 口		労 働						景 気 動 向	
	人 口	人口増加 率	現金給与 総 額	賃金指数 (名目)	常用雇用 指 数	所 定 外 労 働 時 間 指 数	有効求人 倍 率	完全失業 率	景気動向 指 数 (一致指数)	景気総合 指 数 (一致指数)
			千 人	%	円	平成7年=100			倍	%
平成10年	126 486	2.54	366 481	101.4	101.9	99.6	0.53	4.1		
11	126 686	1.58	353 679	100.1	101.6	97.7	0.48	4.7		
12	126 919	2.08	355 474	100.6	101.4	101.2	0.59	4.7		
12. 8	126 793	0.54	315 901	89.4	101.7	96.9	0.62	4.6	81.8	109.2
9	126 862	0.70	288 119	81.5	101.5	101.0	0.63	4.7	45.5	106.9
10	126 920	0.55	289 467	81.9	101.4	103.1	0.64	4.7	72.7	108.2
11	126 990	0.21	299 197	84.7	101.6	106.2	0.65	4.8	36.4	108.7
12	127 017	0.90	671 716	190.1	101.6	107.2	0.66	4.9	81.8	110.2
13. 1	126 902	1.06	309 009	87.5	101.0	96.9	0.65	4.9	45.5	106.9
2	127 036	0.57	283 682	80.3	100.7	100.0	0.64	4.7	9.1	105.9
3	126 964	r 0.55	303 630	85.9	100.4	105.2	0.61	4.7	9.1	103.5
4	r 127 033	p 0.34	292 007	82.6	101.3	102.1	0.62	4.8	r 18.2	r 102.5
5	p 126 990	p 0.89	286 430	81.1	101.4	94.8	0.61	4.9	r 36.4	r 102.1
6	p 127 100	...	485 588	137.4	101.6	94.8	0.61	4.9	r 36.4	r 100.8
7	p 127 120	...	432 637	122.4	101.7	94.8	0.60	5.0	p 10.0	p 99.0
8	p 127 050
資料出所	総務省統計局		厚 生 労 働 省				総務省統計局	内 閣 府		

(注) は年度数値。世帯と人口の各年の数値は10月1日現在、人口増加率は10月1日～翌年9月30日。
有効求人倍率はパートタイムを含む数値。

主 要 経

茨 城 県

年 月	鉱工業・エネルギー				公共投資 公共工事 請負契約額	金融・企業経営				
	鉱工業 生産指数	鉱工業 出荷指数	鉱工業 在庫指数	産業用電力 消費量		金融機関預貸金		手形交換高		企業倒産 件数
					実質預金	貸出金	枚数	金額		
	鉱工業総合季節調整済指数			50kw以上	年月末	8手形交換所分		件		
平成7年=100			千kwh	百万円	億円	千枚	百万円	件		
平成10年	100.5	98.3	86.3	12 380 713	436 175	122 214	77 938	1 318	1 757 571	179
11	100.8	96.9	85.3	12 898 686	386 523	123 544	76 375	1 215	1 529 267	183
12	101.5	99.0	87.9	13 380 723	351 254	126 114	75 635	1 125	1 404 627	207
12. 8	110.1	104.6	81.6	1 123 312	22 852	124 785	74 381	94	110 558	8
9	97.3	96.5	81.4	1 157 113	49 479	124 423	74 814	77	88 086	20
10	100.1	93.1	92.3	1 128 299	36 873	123 480	74 388	101	131 644	11
11	104.7	99.6	93.9	1 136 847	28 479	124 176	74 743	88	100 708	20
12	106.0	104.9	93.4	1 121 157	34 234	126 114	75 635	85	105 907	18
13. 1	105.9	100.5	93.5	1 036 177	17 375	125 041	74 806	95	121 165	21
2	101.0	97.8	93.1	1 107 237	42 261	124 760	77 579	92	97 758	14
3	104.8	100.2	89.2	1 120 312	39 437	124 831	75 447	79	95 812	15
4	99.7	93.3	85.9	1 067 900	17 104	126 304	75 179	84	119 345	23
5	94.6	88.9	84.2	1 049 682	11 116	125 533	75 201	102	128 229	23
6	94.0	92.1	79.0	1 130 000	22 470	127 556	75 271	74	105 271	21
7	1 168 801	21 389	p126 423	p74 598	101	119 355	14
8	1 071 051	22 897	25
資料出所	県 統 計 課			東京電力 茨城支店	東日本建設業 保証㈱茨城支店	日 本 銀 行 水 戸 事 務 所			東京商工 水戸	
関連ページ	19～21ページ			22ページ		23ページ		24ページ		24ペー

(注) 茨城県の公共工事請負契約額は契約時ベース。

全 国

年 月	鉱工業・エネルギー				公共投資 公共工事 請負契約額	金融・企業経営				
	鉱工業 生産指数	鉱工業 出荷指数	鉱工業 在庫指数	大口電力 使用量 (9電力会社)		銀行券 発行高	国内銀行主要勘定		手形交換高	
					実質預金		貸出金	枚数	金額	
	鉱工業総合季節調整済指数			百万kwh	億円	年月末	千枚		億円	
平成7年=100			百万kwh	億円	億円	千枚	億円			
平成10年	98.5	99.8	98.8	257 422	166 039	558 648	4 778 854	4 888 201	260 067	12 961 511
11	99.3	101.1	92.3	256 088	153 723	654 047	4 867 720	4 688 104	239 320	11 385 528
12	105.2	107.3	94.4	265 911	184 105	633 972	4 821 755	4 639 163	225 874	10 523 390
12. 8	108.3	111.1	95.6	22 949	15 892	543 433	4 723 097	4 541 028	18 852	873 918
9	104.9	107.1	95.0	23 234	21 348	557 195	4 776 654	4 601 591	15 823	806 210
10	106.4	108.2	96.0	22 913	16 539	565 522	4 706 304	4 545 981	20 362	905 172
11	106.1	108.3	95.9	22 070	14 622	571 691	4 773 376	4 560 059	17 983	749 296
12	107.6	109.3	95.9	21 999	15 022	633 972	4 821 755	4 639 163	18 472	816 165
13. 1	102.9	104.8	96.3	21 101	12 137	575 265	4 785 790	4 585 002	18 995	683 639
2	103.9	106.1	97.4	20 805	12 285	572 364	4 772 314	4 570 118	17 384	731 777
3	101.7	103.6	98.1	22 046	28 917	586 744	4 768 555	4 569 652	16 227	878 698
4	99.7	100.7	100.3	20 919	5 718	600 389	4 875 803	4 500 631	16 975	742 076
5	98.5	100.7	101.1	21 196	8 892	578 540	4 848 887	4 455 907	20 305	804 195
6	97.7	100.6	100.5	...	14 506	610 778	4 823 743	4 472 873	14 958	731 440
7	596 577	21 460	748 932
8
資料出所	経 済 産 業 省			資源エネ ルギー庁	国土交通省	日 本 銀 行 調 査 統 計 局				

(注) 全国の大口電力使用量は9電力会社の計。

県及び全国の鉱工業指数は、年間補正後の指数である。

国内銀行主要勘定は、第2地方銀行協会加盟行(相互銀行を含む)を含むベースで遡及調整。

済 指 標 (続)

茨 城 県

企業倒産 負債金額	消費・物価				建 築				年 月
	家計消費支出 (水戸市 勤労者世帯)	百貨店売上高 (主要3店)	新車登録 台 数	消 費 者 物価指数 (水戸市)	建築着工 床面積	建築着工 工事費 予定額	新設住宅 着工戸数	新 設 住 宅 着工床面積	
	百万円	円	百万円	台	平成7年=100	千㎡	百万円	戸	
47 470	365 904	50 654	150 405	101.6	5 364	816 117	26 309	2 658 586	平成10年
47 562	348 560	47 807	147 576	101.2	5 161	811 619	26 968	2 820 853	11
91 767	355 266	46 487	149 248	100.4	4 598	692 757	24 077	2 610 443	12
9 250	399 496	2 959	8 936	100.1	404	62 516	2 172	229 937	12. 8
8 225	280 091	2 909	13 737	100.2	385	63 670	2 144	223 947	9
15 490	302 992	3 938	10 839	100.4	458	66 245	2 353	250 128	10
3 116	328 613	3 951	12 419	100.2	406	55 754	2 312	234 541	11
5 170	387 963	5 157	11 437	100.5	399	64 514	2 011	205 384	12
3 002	314 690	4 285	10 674	100.2	331	47 328	1 476	155 898	13. 1
2 940	354 222	3 479	13 856	100.2	321	48 954	1 755	191 386	2
4 560	321 338	3 346	19 569	100.2	386	58 831	1 913	196 647	3
5 446	338 421	3 673	9 896	100.4	365	52 014	1 875	203 762	4
10 502	316 965	3 537	10 405	100.6	446	60 344	2 222	211 383	5
6 815	343 866	3 597	13 065	100.2	504	83 248	2 216	218 461	6
13 770	...	3 868	13 611	r 99.8	364	51 456	2 097	208 108	7
12 348	...	2 920	8 840	p 99.9	8
リサーチ 支店	総務省統計局	水戸財務 事 務 所	茨城県自動車 販売店協会	県統計課	国土交通省総合政策局				資料出所
ジ	25～26ページ			27ページ	30ページ				関連ページ

(注) 百貨店売上高は、ボンベルタ伊勢甚水戸店・日立店・水戸京成百貨店の主要3店の合計である。

全 国

企業倒産 件 数	企業倒産 負債金額	消費・物価					建 築				年 月
		家計消費 支 出 (勤労者世帯)	百貨店 売上高	新車登録 台 数	消 費 者 物価指数	卸 売 物価指数 (国内)	建築着工 床面積	建築着工 工事費 予定額	新設住宅 着工戸数	新設住宅 着 工 床面積	
		円	億円	千台	平成12年=100	平成7年=100	千㎡	億円	戸	千㎡	
19 171	143 812	353 552	106 573	4 335	r 101.0	97.5	195 997	324 345	1 198 295	111 762	平成10年
15 460	135 522	346 177	102 854	3 988	r 100.7	96.0	194 278	320 491	1 214 601	117 934	11
19 071	239 874	340 977	100 115	4 095	r 100.0	96.1	200 259	315 611	1 229 843	119 878	12
1 704	13 784	332 633	6 615	243	r 100.1	96.3	17 420	27 906	103 554	10 062	12. 8
1 502	7 742	320 279	7 050	387	r 100.0	96.2	16 472	25 488	105 613	10 084	9
1 711	85 611	329 233	8 305	318	r 100.0	95.9	15 996	25 344	105 251	10 043	10
1 683	12 226	312 376	8 383	343	r 99.7	95.8	16 112	24 950	107 020	9 951	11
1 550	8 319	420 503	12 173	321	r 99.8	95.9	16 593	26 242	109 607	10 419	12
1 358	9 696	333 031	8 064	255	r 99.8	95.7	12 490	19 323	81 348	7 734	13. 1
1 448	11 153	314 197	6 593	371	r 99.5	95.7	13 127	20 644	83 440	8 107	2
1 703	23 668	369 140	8 456	582	r 99.3	95.6	14 874	22 263	94 829	9 226	3
1 631	10 480	347 882	7 668	273	r 99.5	95.5	15 455	24 621	99 556	9 653	4
1 724	10 215	318 667	7 573	289	r 99.6	95.5	15 232	23 546	100 250	9 487	5
1 563	6 907	304 318	r 7 538	367	r 99.3	95.4	15 884	24 236	101 168	9 610	6
1 567	7 470	p 346 890	p 9 398	391	99.0	95.5	16 854	26 421	103 135	9 766	7
...	256	8
(株)帝国データバンク	総務省 統計局	経済産業省	日本自動車 販売協会連合会	総務省 統計局	日本銀行	国土交通省総合政策局				資料出所	

(注) 消費者物価指数は持家の帰属家賃を含む総合指数である。
全国の消費者物価指数は、8月公表分より平成12年基準に変更。

1. 世帯，人口および人口移動

(単位：世帯，人)

年 月 日	世 帯 数	人 口			対 前 年 (月) 増 減 数	人 口 移 動			
		総 数	男	女		自 然 動 態		社 会 動 態	
						出 生	死 亡	転 入	転 出
10.10.1	972 152	2 993 323	1 494 390	1 498 933	11 756	29 054	22 077	142 008	137 229
11.10.1	986 253	2 998 967	1 496 968	1 501 999	5 644	28 601	23 412	137 802	137 347
12.10.1	985 443	2 985 424	1 488 130	1 497 294					
12. 8.1	998 625	3 002 583	1 498 001	1 504 582	830	2 387	1 723	10 197	10 031
9. 1	999 835	3 004 266	1 498 902	1 505 364	1 683	2 525	1 708	10 310	9 444
10. 1	985 443	2 985 424	1 488 130	1 497 294					
11. 1	986 929	2 987 319	1 489 014	1 498 305	1 895	2 589	1 808	11 072	9 958
12. 1	988 217	2 988 529	1 489 512	1 499 017	1 210	2 330	1 983	9 410	8 547
13. 1.1	989 028	2 988 868	1 489 514	1 499 354	339	2 202	1 972	8 979	8 870
2. 1	989 644	2 989 088	1 489 570	1 499 518	220	2 428	2 495	9 395	9 108
3. 1	990 130	2 989 308	1 489 569	1 499 739	220	2 141	1 997	9 709	9 633
4. 1	988 135	2 981 443	1 484 908	1 496 535	7 865	2 313	2 094	20 572	28 656
5. 1	994 647	2 987 169	1 488 452	1 498 717	5 726	2 099	1 826	21 328	15 875
6. 1	996 574	2 988 471	1 489 074	1 499 397	1 302	2 604	2 083	11 092	10 311
7. 1	997 382	2 988 607	1 488 969	1 499 638	136	2 147	1 698	9 361	9 674
8. 1	998 262	2 989 182	1 489 160	1 500 022	575	2 568	1 826	9 784	9 951

(注) 人口移動のうち，年別人口移動については前年11月1日現在から当年10月1日現在までの合計値を，資料：県統計課
月別人口移動については前月の月間数値を示す。
人口移動については各市町村から住民基本台帳などにに基づき報告されたものである。

2. 市町村別人口と世帯

(単位：世帯，人)

市 町 村	平成12年 10月1日 人口総数	平成 13 年 8 月 1 日			市 町 村	平成12年 10月1日 人口総数	平成 13 年 8 月 1 日		
		人口総数	対 前 月 増 減 数	世 帯 数			人口総数	対 前 月 増 減 数	世 帯 数
総 数	2 985 424	2 989 182	575	998 262	水 海 道 市	42 013	42 134	38	12 488
市 部	1 694 911	1 729 089	423	613 934	常 陸 太 田 市	39 680	39 682	10	12 760
郡 部	1 290 513	1 260 093	152	384 328	高 萩 市	34 602	34 472	17	11 969
水 戸 市	246 748	246 867	139	96 909	北 茨 城 市	51 593	51 421	5	16 884
日 立 市	193 346	192 507	35	73 288	笠 間 市	30 077	29 964	2	9 354
土 浦 市	134 710	135 088	47	50 012	取 手 市	82 520	81 946	2	30 160
古 河 市	58 722	58 824	20	20 617	岩 井 市	43 422	43 225	38	12 225
石 岡 市	52 568	52 512	7	17 459	牛 久 市	73 259	73 957	6	25 327
下 館 市	65 031	64 784	43	20 541	つ く ば 市	165 968	167 445	107	63 448
結 城 市	52 770	52 807	14	15 966	ひ た ち な か 市	151 666	152 089	63	54 194
龍 ヶ 崎 市	76 928	77 693	119	26 716	鹿 嶋 市	62 279	62 657	54	22 085
下 妻 市	37 009	37 225	19	11 653	潮 来 市		31 790	16	9 879

市町村	平成12年 10月1日 人口総数	平成13年8月1日			市町村	平成12年 10月1日 人口総数	平成13年8月1日		
		人口総数	対前月 増減数	世帯数			人口総数	対前月 増減数	世帯数
東茨城郡	139 551	139 556	49	42 284	稲敷郡	153 761	153 481	55	48 242
茨城町	35 299	35 251	25	10 046	江戸崎町	20 457	20 428	21	6 605
小川町	19 495	19 409	8	5 550	美浦村	18 213	18 175	1	6 006
美野里町	25 042	25 132	6	7 921	阿見町	46 922	47 001	67	16 162
内原町	14 824	14 783	2	4 207	荃崎町	25 838	25 765	15	8 466
常北町	13 456	13 495	9	4 122	新利根町	10 500	10 470	1	2 900
桂村	7 048	7 074	6	2 131	河内町	11 502	11 413	19	3 078
御前山村	4 428	4 406	5	1 367	桜川村	7 449	7 359	7	1 850
大洗町	19 959	20 006	4	6 940	東町	12 880	12 870	20	3 175
西茨城郡	77 499	77 698	5	23 663	新治郡	94 029	94 088	16	27 161
友部町	35 537	35 782	47	11 685	霞ヶ浦町	18 569	18 484	3	5 123
岩間町	16 724	16 750	29	5 080	玉里村	8 864	8 960	15	2 655
七会村	2 499	2 486	0	642	八郷町	30 532	30 463	9	7 813
岩瀬町	22 739	22 680	13	6 256	千代田町	26 660	26 779	22	9 005
那珂郡	133 936	134 279	20	44 100	新治村	9 404	9 402	9	2 565
東海村	34 339	34 530	46	12 231	筑波郡	40 534	40 519	0	12 158
那珂町	45 978	46 237	4	14 813	伊奈町	25 569	25 503	3	7 781
瓜連町	9 086	9 089	7	2 735	谷和原村	14 965	15 016	3	4 377
大宮町	27 123	27 193	4	8 902	真壁郡	78 687	78 468	19	21 237
山方町	8 048	7 954	8	2 625	関城町	16 154	16 251	13	4 368
美和村	4 612	4 551	0	1 366	明野町	17 795	17 726	8	4 940
緒川村	4 750	4 725	3	1 428	真壁町	20 038	19 882	3	5 372
久慈郡	46 174	45 763	14	14 231	大和村	7 555	7 499	5	1 898
金砂郷町	11 339	11 362	3	3 401	協和町	17 145	17 110	6	4 659
水府村	6 447	6 377	7	2 039	結城郡	58 101	58 431	9	16 084
里美村	4 406	4 338	10	1 322	八千代町	24 337	24 344	23	6 248
大子町	23 982	23 686	0	7 469	千代川村	9 534	9 552	9	2 667
多賀郡	13 236	13 340	16	4 322	石下町	24 230	24 535	5	7 169
十王町	13 236	13 340	16	4 322	猿島郡	140 367	140 486	27	41 152
鹿島郡	138 528	139 461	73	45 506	総和町	48 007	48 138	28	15 292
旭村	11 634	11 729	15	3 099	五霞町	10 219	10 256	3	2 862
鉾田町	28 215	28 235	8	7 823	三和町	39 718	39 659	10	11 646
大洋村	11 052	11 065	6	3 451	猿島町	15 251	15 278	2	3 701
神栖町	48 575	49 397	91	18 493	境町	27 172	27 155	44	7 651
波崎町	39 052	39 035	1	12 640	北相馬郡	102 849	103 223	23	33 218
行方郡	73 261	41 300	8	10 970	守谷町	50 351	51 109	59	16 832
麻生町	16 585	16 501	14	4 396	藤代町	33 466	33 244	23	10 526
北浦町	10 938	10 882	6	2 789	利根町	19 032	18 870	13	5 860
玉造町	13 941	13 917	16	3 785					

(注) 世帯数, 人口, 人口移動とも外国人を含む。

資料: 県統計課

3. 産業別賃金指数（現金給与総額）

（平成7年 = 100）（単位：円）

年 月	調査産業計		建設業	製造業	電気・ガス・ 熱供給・ 水道業	運輸・ 通信業	卸売・ 小売業・ 飲食店	金融・ 保険業	不動産業	サービス業	現金給与総額
	サービス 業を含む	サービス 業を除く									調査産業計 〔サービス 業を含む〕
平成10年	100.2	99.4	103.5	97.6	115.5	100.0	101.7	92.8	113.8	101.9	349 450
11	98.4	96.9	95.0	96.5	103.0	102.4	92.3	112.4	98.7	101.6	339 226
12	98.0	96.4	96.5	98.2	89.9	101.5	85.7	117.3	123.3	101.3	337 891
12. 4	81.3	80.7	85.6	79.3	73.3	87.0	78.5	85.3	96.4	82.6	280 348
5	81.4	81.4	83.3	81.4	72.6	82.6	79.7	85.1	100.9	81.0	280 697
6	151.0	142.9	85.5	161.8	173.2	147.0	89.9	254.2	238.6	169.1	520 641
7	103.4	105.6	123.1	108.5	73.2	107.0	97.2	94.1	92.6	97.7	356 462
8	82.3	82.7	95.3	79.5	71.4	91.5	82.5	83.0	94.7	81.1	283 808
9	80.3	80.5	91.6	79.6	72.6	89.9	74.9	82.2	88.4	79.4	276 675
10	80.5	79.8	89.9	79.2	71.7	89.3	73.2	83.5	91.6	81.7	277 417
11	83.2	83.7	95.4	82.6	72.0	90.2	78.1	90.0	96.9	81.7	286 739
12	185.8	178.9	138.6	191.6	176.5	182.5	144.7	275.2	251.7	200.8	640 688
13. 1	83.2	84.6	90.9	78.6	73.6	104.5	91.7	77.6	78.9	79.4	286 733
2	80.5	80.2	88.9	77.3	72.0	93.5	80.2	77.1	77.2	80.7	277 558
3	86.1	81.4	87.2	78.0	73.6	95.4	80.6	86.1	110.6	96.1	296 698
4	80.9	80.4	83.8	78.0	72.0	90.5	84.2	76.3	76.0	81.7	279 071

（注） 1 規模5人以上の事業所。 2 名目賃金指数。

資料：県統計課

4. 産業別雇用指数

（平成7年 = 100）

年 月	調査産業計		建設業	製造業	電気・ガス・ 熱供給・ 水道業	運輸・ 通信業	卸売・ 小売業・ 飲食店	金融・ 保険業	不動産業	サービス業
	サービス 業を含む	サービス 業を除く								
平成10年	98.6	96.8	107.2	96.0	100.4	99.7	95.3	88.7	83.7	103.3
11	98.8	98.0	111.5	98.4	98.9	102.0	93.1	86.6	98.0	101.0
12	98.9	96.7	108.7	96.1	102.2	98.4	94.6	83.4	106.3	104.7
12. 4	99.3	97.3	111.5	97.2	98.9	99.2	93.5	84.5	105.8	104.7
5	99.0	96.5	111.2	96.9	103.3	99.0	91.3	84.6	105.9	105.6
6	99.1	96.7	111.6	96.7	103.2	98.4	92.5	84.3	105.6	105.4
7	99.2	97.2	106.6	96.2	103.7	98.5	96.6	84.2	105.7	104.8
8	98.6	96.3	104.9	95.5	103.6	97.3	95.7	83.3	101.1	104.8
9	99.2	96.7	106.5	95.2	104.3	97.3	97.3	82.9	100.8	105.7
10	99.1	96.4	106.9	95.4	104.2	97.8	95.7	82.3	100.2	106.3
11	99.1	96.4	106.3	95.6	104.9	97.6	95.5	82.2	100.1	106.5
12	98.8	96.0	104.8	95.8	104.7	97.1	94.7	82.0	100.8	106.5
13. 1	98.9	95.6	106.5	95.3	104.6	96.3	93.9	82.0	98.3	107.6
2	99.2	95.9	106.2	94.8	104.9	96.1	95.5	81.5	106.9	108.1
3	99.8	96.4	110.1	95.1	104.9	96.4	95.7	81.8	100.7	108.8
4	101.4	97.5	109.8	95.2	105.4	96.9	98.6	84.6	98.3	112.1

（注） 1 規模5人以上の事業所。

2 常用雇用指数。

資料：県統計課

5. 産業別労働時間指数（総実労働時間）

（平成7年 = 100）

年 月	調査産業計		建設業	製造業	電気ガス・ 熱供給・ 水道業	運輸・ 通信業	卸売・ 小売業 飲食店	金融・ 保険業	不動産業	サービス業	所定外労働時間
	サービス 業を含む	サービス 業を除く									調査産業計 （サービス 業を含む）
平成10年	94.2	92.4	87.1	89.4	96.8	107.6	93.4	96.0	103.8	99.6	96.9
11	94.5	92.5	90.3	89.4	99.1	108.2	91.7	103.9	102.3	100.2	99.1
12	94.9	93.4	91.8	90.5	103.1	111.8	91.1	105.6	98.6	99.2	101.0
12. 4	99.9	98.7	96.1	96.4	101.0	116.8	97.1	105.3	95.5	103.8	104.9
5	90.0	87.5	84.7	81.7	103.1	103.8	91.0	103.4	87.8	97.1	89.2
6	99.7	97.5	93.8	94.5	108.6	113.6	95.8	114.4	97.2	106.3	94.1
7	95.6	94.5	91.6	92.7	104.4	116.2	89.4	106.1	105.4	99.0	99.0
8	89.6	88.6	86.4	84.0	106.1	106.9	89.2	105.6	97.0	92.6	96.1
9	95.8	94.6	93.2	93.2	101.9	114.9	90.3	99.6	101.3	99.7	103.9
10	96.2	94.4	95.0	93.8	105.3	113.0	87.7	105.7	96.5	101.2	107.8
11	95.6	94.4	92.6	93.5	103.4	114.6	88.4	106.2	102.4	99.4	107.8
12	96.0	95.3	92.8	93.3	102.2	119.7	90.8	104.3	100.1	98.4	105.9
13. 1	86.6	85.0	84.9	81.2	100.3	97.8	86.7	93.7	83.4	90.9	96.1
2	94.2	93.6	92.7	92.8	100.3	107.6	89.4	102.4	104.4	96.4	98.0
3	93.0	91.4	91.2	89.4	104.9	110.9	86.3	103.6	96.3	97.9	99.0
4	97.7	95.6	92.2	93.5	104.1	114.0	93.1	108.3	104.9	103.6	97.1

（注）規模5人以上の事業所。

資料：県統計課

6. 職業紹介状況

（単位：人、件）

年 月	一 般 職 業 紹 介（パートタイムを含む）							雇用保険受給 者実人員 （年度数値は 月平均）
	新規求人数	新規求職 申込件数	月間有効 求人数	月間有効 求職者数	就職件数	新規求人倍率	有効求人倍率	
平成10年	132 667	130 582	28 625	45 465	33 563	1.02	0.63	18 715
11	128 003	143 018	27 087	50 656	35 846	0.90	0.54	20 662
12	144 054	139 851	31 343	49 727	39 441	1.08	0.65	19 650
12. 6	11 036	11 784	30 124	52 404	3 566	1.07	0.64	20 060
7	11 893	10 834	29 844	50 811	3 211	1.08	0.65	20 384
8	12 372	11 138	30 312	50 054	3 195	1.11	0.67	21 873
9	13 424	11 125	32 923	49 073	3 342	1.21	0.70	20 588
10	14 107	11 659	35 488	49 600	3 535	1.19	0.72	20 594
11	12 532	9 274	35 828	45 945	3 170	1.14	0.73	20 180
12	11 272	7 336	33 203	42 607	2 750	1.19	0.73	18 990
13. 1	14 184	11 763	34 210	43 717	2 602	1.17	0.73	18 780
2	13 279	11 013	35 255	44 810	3 049	1.13	0.72	18 419
3	12 842	13 089	35 282	48 267	3 336	1.03	0.69	17 697
4	12 443	15 761	33 632	52 576	3 394	1.11	0.69	17 584
5	12 494	13 039	32 670	53 645	3 410	1.12	0.68	19 894
6	12 275	11 964	31 665	53 120	3 325	1.08	0.67	19 596

（注）1 は年度数値。

2 月別の求人倍率は季節調整値。

資料：茨城労働局職業安定課

7. 農産物の平均販売価格

(単位：円)

年 月	うるち米 (自由売 玄米60kg)	生 乳 (飲用10kg)	鶏 卵 (10kg)	豚 肉 (生体10kg)	肉 用 牛 (去勢肥育 和牛・若齢 生体10kg)	乳 子 牛 (めす生後 6ヶ月 ホルスタイン 純粋種)	ブロイラー (生体10kg)
平成10年	18 650	826	1 664	2 907	11 420	57 740	2 232
11	16 940	835	1 992	2 964	10 850	87 220	2 219
12	15 025	820	1 908	3 048	10 513	145 727	2 203
12. 8	15 533	817	1 523	3 359	10 556	148 860	2 263
9	14 917	813	1 841	3 251	10 470	154 767	2 263
10	14 233	820	2 023	3 193	11 766	168 950	2 197
11	13 717	823	1 903	2 866	9 781	169 397	2 197
12	13 883	817	2 273	2 846	12 038	176 743	2 213
13. 1	14 233	813	1 691	2 891	10 860	189 374	2 340
2	14 233	817	2 250	3 026	12 125	189 067	2 330
3	14 233	817	1 873	3 190	9 986	209 347	2 330
4	...	817	1 615	3 301	10 788	209 167	2 287
5	...	817	1 462	3 328	10 729	209 417	2 300
6	...	813	1 425	3 761	10 404	208 962	2 287
7	...	824	1 461	3 700	9 975	189 312	2 300
8	13 900	834	1 409	3 905	9 599	187 947	2 300

年 月	だいこん (1kg)	にんじん (1kg)	はくさい (1kg)	きゃべつ (1kg)	ね ぎ (1kg)	と ま と (1kg)	きゅうり (1kg)	ピーマン (1kg)	レ タ ス (1kg)
平成10年	109	144	96	113	319	322	291	472	227
11	85	126	60	84	285	315	226	324	144
12	75	97	45	66	179	267	237	330	164
12. 8	98	139	82	52	179	272	192	254	176
9	100	103	115	61	253	222	294	275	171
10	62	107	65	59	162	322	222	352	139
11	62	99	35	66	149	361	374	452	155
12	69	78	34	104	116	401	457	556	293
13. 1	109	93	66	140	163	365	512	730	351
2	123	94	85	134	154	344	426	870	433
3	104	90	127	121	156	387	253	593	194
4	76	150	78	68	152	339	180	395	117
5	70	133	63	47	229	214	144	272	101
6	49	95	65	48	303	195	158	262	110
7	81	133	76	77	256	224	140	241	102
8	106	120	91	69	321	296	212	366	141

- (注) 1 価格は、それぞれの主産地における生産者販売価格である。
 2 野菜は、水戸市公設地方卸売市場の卸売価格による。
 3 年価格は、年の加重平均値である。

資料：農林水産省茨城統計情報事務所(TEL029-231-2266)
 水戸市公設地方卸売市場(TEL029-226-2331)

8. 鉱工業指数 (季節調整済指数)

1. 生産指数

(平成7年 = 100)

年月	鉱工業	製造工業										窯業・土石製品工業	化学工業	石油・石炭製品工業
		鉄鋼業	非鉄金属工業	金属製品工業	機械工業	一般機械	電気機械	輸送機械	精密機械	窯業・土石製品工業	化学工業			
	ウエイト	10 000.0	9 996.8	350.3	432.4	808.5	4 273.1	1 513.6	2 335.9	271.9	151.7	198.6	1 745.5	92.3
平成10年		100.5	100.5	91.6	95.9	101.9	94.4	94.8	95.2	76.8	109.9	87.9	111.6	87.7
11		100.8	100.8	86.4	99.8	110.1	90.2	96.9	86.7	73.2	105.1	88.5	119.9	89.2
12		101.5	101.5	99.5	104.3	123.5	87.2	92.1	83.3	88.7	94.2	89.3	121.9	94.4
12. 6		98.8	98.8	105.6	106.6	120.5	82.1	80.7	78.7	93.7	109.3	85.5	121.5	70.1
7		98.2	98.2	98.3	104.0	124.0	78.1	85.6	70.9	92.4	92.9	86.1	121.9	106.6
8		110.1	110.1	103.8	101.4	132.0	99.4	111.7	87.1	104.6	99.7	87.3	129.8	97.4
9		97.3	97.3	98.6	106.0	129.0	77.4	90.7	67.0	96.9	82.7	86.6	123.0	97.4
10		100.1	100.1	101.3	103.8	128.0	82.9	87.4	78.2	83.5	112.9	87.3	122.7	98.5
11		104.7	104.7	100.2	114.1	132.8	89.8	92.4	87.9	83.8	109.1	90.8	125.5	92.4
12		106.0	106.0	98.9	107.6	134.6	100.6	97.4	106.2	97.6	86.3	93.5	114.4	98.3
13. 1		105.9	105.9	107.8	105.3	114.5	94.7	90.1	98.6	87.2	99.6	92.7	131.4	100.6
2		101.0	101.0	107.3	106.7	113.7	89.1	94.3	84.1	84.7	104.9	92.2	120.2	89.0
3		104.8	104.8	109.3	100.3	109.1	96.2	81.1	105.0	86.0	68.6	90.8	129.0	98.5
4		99.7	99.7	101.7	91.4	102.1	90.6	83.5	102.3	83.8	82.8	89.6	123.2	101.0
5		94.6	94.6	109.8	104.7	101.5	79.9	78.8	81.2	93.2	97.7	89.8	116.2	109.1
6		94.0	94.0	105.8	98.8	100.2	80.0	80.5	75.1	89.0	116.4	94.5	117.3	122.0
(%)	対前月増減率	0.6	0.6	3.6	5.6	1.3	0.1	2.2	7.5	4.5	19.1	5.2	0.9	11.8
	対前年同月増減率	4.8	4.8	0.2	7.3	16.8	2.5	0.2	4.5	5.0	6.5	10.5	3.5	74.1

年月	製造工業										鉱業	公益事業	産業総合	
	製造工業					工業								
	プラスチック製品工業	パルプ・紙製品工業	繊維工業	食料品・たばこ工業	その他工業	ゴム製品工業	皮革製品工業	家具工業	木材・木製品工業	その他製品工業				
	ウエイト	651.4	259.1	131.6	732.7	321.3	138.7	21.3	60.9	69.6	30.8	3.2	722.0	10 722.0
平成10年		119.9	95.4	99.9	107.1	94.1	83.8	43.6	88.7	128.0	109.8	103.5	81.1	99.2
11		118.3	92.6	87.7	113.4	91.1	75.1	27.2	79.8	136.5	126.8	99.4	52.2	97.5
12		115.0	95.1	84.5	114.1	90.6	77.2	23.4	79.4	130.2	130.2	102.3	81.0	100.2
12. 6		120.1	93.7	88.0	113.1	88.1	74.7	22.6	74.1	130.1	126.3	107.5	120.8	100.2
7		113.6	95.9	78.2	107.5	92.0	77.9	18.3	93.3	126.6	129.6	106.8	117.5	99.4
8		119.8	108.0	89.1	118.2	91.4	79.8	20.6	78.7	132.8	123.3	121.2	87.2	109.4
9		117.4	97.2	83.3	118.9	86.4	72.5	24.8	75.2	131.3	117.7	112.0	65.9	94.8
10		110.6	98.4	87.3	119.8	88.0	75.2	21.5	77.2	131.7	113.4	94.6	70.9	97.9
11		110.5	95.6	90.0	114.5	89.7	80.2	20.3	75.8	128.1	116.8	105.2	84.8	103.5
12		109.6	94.6	84.2	113.5	83.2	72.0	20.0	85.4	121.1	100.4	98.5	107.5	106.1
13. 1		110.7	96.1	75.8	115.6	89.0	81.8	23.9	77.8	125.8	98.0	105.1	73.3	103.4
2		105.3	95.9	75.4	111.4	85.3	78.2	21.9	83.1	114.2	102.7	97.0	53.1	97.7
3		108.2	96.1	78.1	118.7	83.9	74.6	31.0	72.7	120.6	93.2	95.2	55.9	102.0
4		103.7	92.6	78.8	109.4	84.1	70.8	26.9	86.7	124.5	97.7	100.4	37.6	96.4
5		111.6	90.7	76.7	108.4	84.5	76.3	28.3	57.6	130.7	96.6	69.1	45.8	91.1
6		111.1	102.1	75.8	102.0	80.6	72.1	22.3	63.8	130.0	83.5	106.4	43.5	90.6
(%)	対前月増減率	0.4	12.6	1.2	5.9	4.6	5.5	21.2	10.8	0.5	13.6	54.0	5.0	0.5
	対前年同月増減率	7.4	9.0	13.8	9.8	8.5	3.5	1.4	13.9	0.1	33.9	1.0	64.0	9.5

(注) 年指数及び対前年同月増減率は原指数による。
平成7年基準改定後の指数である。

資料：県統計課

工 業
エ ネ ルギ ー

8. 鋳工業指数 (季節調整済指数)

2. 出荷指数

(平成7年=100)

年月	鋳工業													
	製造工業	鉄鋼業	非鉄金属工業	金製品工業	属品工業	機械工業	一般機械	電機機械	輸送機	精密機	窯業・土石製品工業	化学工業	石油・石炭製品工業	
	ウエイト	10 000.0	9 998.9	573.1	621.5	636.0	4 053.4	1 517.9	2 189.9	218.2	127.4	451.1	1 098.3	147.3
平成10年		98.3	98.3	86.7	98.9	98.1	91.2	95.3	89.2	77.3	100.9	88.8	110.0	78.8
11		96.9	96.9	82.7	100.5	105.4	85.2	94.0	79.7	73.6	96.1	88.3	114.9	79.9
12		99.0	99.0	93.0	106.1	115.2	85.0	97.8	75.6	89.6	86.0	88.4	118.1	82.8
12. 6		98.9	98.9	98.6	109.3	106.0	81.0	87.7	73.0	94.8	98.6	87.1	121.3	82.6
7		94.1	94.0	89.3	100.4	115.4	76.0	84.4	66.9	93.6	84.7	86.7	117.2	83.4
8		104.6	104.6	100.4	103.9	125.0	89.3	103.5	76.9	105.9	91.3	94.0	126.4	83.4
9		96.5	96.5	101.7	110.5	123.8	76.7	96.1	62.8	97.7	76.8	85.9	119.3	81.8
10		93.1	93.1	82.1	108.4	117.0	73.1	69.6	70.7	84.5	101.5	88.5	114.3	81.8
11		99.6	99.5	94.4	112.5	117.6	83.0	85.4	79.5	84.0	99.9	91.3	121.8	82.2
12		104.9	104.9	92.3	103.6	121.9	99.0	115.3	91.7	98.4	79.4	86.0	110.4	87.9
13. 1		100.5	100.5	100.7	105.2	108.9	91.2	100.3	84.6	88.1	90.7	84.4	122.9	90.1
2		97.8	97.8	95.9	112.7	119.3	80.5	87.8	73.2	85.7	95.8	88.2	115.9	89.2
3		100.2	100.2	115.6	101.4	108.6	86.7	77.6	98.5	87.2	64.3	80.3	120.8	90.4
4		93.3	93.5	77.8	97.5	99.2	81.0	76.6	86.6	85.1	74.8	85.7	115.5	85.5
5		88.9	88.9	94.1	97.7	100.8	73.2	74.3	66.3	95.0	87.5	82.9	112.4	94.1
6		92.1	92.1	99.7	96.8	98.0	74.2	79.3	66.2	90.1	104.5	81.3	111.4	103.8
(%)	対前月増減率	3.6	3.6	6.0	0.9	2.8	1.4	6.7	0.2	5.2	19.4	1.9	0.9	10.3
	対前年同月増減率	6.9	6.9	1.1	11.4	7.5	8.5	9.5	9.3	4.9	6.0	6.6	8.1	25.6

年月	鋳工業											鋳業	公益事業	産業総合
	製造工業					工業								
	プラスチック製品工業	パルプ・紙製品工業	繊維工業	食料品・たばこ工業	その他工業	ゴム製品工業	皮革製品工業	家具工業	木材・木製品工業	その他製品工業				
	ウエイト	546.2	251.4	84.9	1 263.1	272.6	121.4	16.2	56.9	60.0	18.1	1.1	496.1	10 496.1
平成10年		124.2	94.4	114.8	110.9	95.8	84.2	34.2	88.6	138.3	110.5	100.6	81.2	97.5
11		115.9	91.5	108.8	116.2	96.1	85.6	23.3	81.7	143.6	118.8	99.2	52.4	94.8
12		99.4	94.4	105.1	125.8	94.0	85.8	20.2	77.5	138.0	121.1	100.0	81.3	98.2
12. 6		115.9	92.5	107.2	123.4	90.4	81.2	21.3	73.0	137.0	113.9	100.1	120.9	99.9
7		94.5	94.0	97.4	120.1	89.2	81.9	16.3	66.5	133.1	119.3	101.4	117.6	95.2
8		99.5	97.7	109.2	128.2	97.6	87.9	18.1	92.5	135.2	115.5	104.8	87.4	104.3
9		108.0	94.3	105.2	127.1	94.6	80.2	22.6	87.5	147.2	108.5	104.6	66.1	94.8
10		93.4	95.3	107.0	128.9	91.1	82.9	18.9	66.1	141.8	112.6	97.9	71.3	92.1
11		87.9	97.5	111.3	125.2	94.0	90.2	17.8	75.1	135.1	108.4	92.1	85.1	98.9
12		113.5	98.2	105.6	123.5	87.9	80.6	17.1	82.1	132.0	89.7	101.0	107.7	104.9
13. 1		77.0	97.4	101.3	125.0	94.4	86.8	19.2	80.2	141.1	91.8	102.4	73.7	98.2
2		97.2	95.5	96.6	125.7	91.8	86.6	18.6	82.0	139.4	89.4	83.3	53.5	95.7
3		102.8	94.6	93.6	133.5	88.4	79.6	26.2	80.7	129.9	95.4	94.6	56.4	98.5
4		97.1	89.4	98.6	116.2	87.6	78.8	23.2	65.7	138.1	105.5	106.5	38.1	91.6
5		94.9	93.2	93.7	120.2	92.4	82.2	23.9	84.0	132.1	99.0	89.9	46.1	86.9
6		104.2	95.7	86.5	116.5	84.6	77.7	20.6	67.1	132.0	86.5	103.9	43.9	89.8
(%)	対前月増減率	9.8	2.7	7.7	3.1	8.4	5.5	13.8	20.1	0.1	12.6	15.6	4.8	3.3
	対前年同月増減率	10.1	3.5	19.3	5.6	6.3	4.3	3.2	8.1	3.7	24.1	3.8	63.7	10.1

(注) 年指数及び対前年同月増減率は原指数による。
平成7年基準改定後の指数である。

資料：県統計課

8. 鉱工業指数 (季節調整済指数)

3. 在庫指数

(平成7年 = 100)

年月	鉱工業	製造工業										窯業・土石製品工業	化学工業	石油・石炭製品工業
		鉄鋼業	非鉄金属工業	金属製品工業	機械工業	一般機械	電気機械	輸送機械	精密機械	窯業・土石製品工業	化学工業			
	ウエイト	10 000.0	9 986.8	1 089.5	526.0	807.0	3 016.6	1 336.0	1 646.5	5.3	28.8	828.7	989.8	152.9
平成10年		86.3	86.3	77.4	91.6	76.3	71.6	91.1	56.8	58.7	13.5	90.7	112.1	64.2
11		85.3	85.2	75.8	95.2	82.6	58.4	70.3	49.7	48.2	9.3	94.0	130.3	45.6
12		87.9	87.9	74.5	105.8	93.3	77.1	67.7	86.1	44.8	4.3	81.9	116.4	65.6
12. 6		80.6	80.6	76.4	87.0	95.4	56.2	54.5	58.7	66.1	6.8	96.0	118.3	48.0
7		79.9	79.9	74.4	95.9	88.5	56.8	54.5	60.8	77.7	6.7	93.8	126.7	70.5
8		81.6	81.6	76.1	99.3	85.4	61.7	59.0	65.7	57.6	3.9	86.7	118.5	63.0
9		81.4	81.4	68.6	96.0	84.3	63.1	56.1	69.8	57.8	4.5	87.3	116.9	65.3
10		92.3	92.2	76.0	99.5	95.1	87.6	61.4	111.7	63.5	5.7	83.7	122.9	77.4
11		93.9	93.8	77.4	99.0	101.6	88.3	64.2	107.4	52.8	4.4	80.1	115.5	70.4
12		93.4	93.4	75.7	105.6	106.3	88.0	64.2	115.0	57.5	4.0	81.6	120.5	71.0
13. 1		93.5	93.5	76.7	106.4	108.8	82.7	61.2	102.8	86.2	3.7	82.6	124.8	71.5
2		93.1	93.0	75.9	97.7	100.7	87.5	61.2	112.1	58.0	5.8	82.4	125.9	53.2
3		89.2	89.1	66.2	99.1	97.1	75.4	63.1	85.7	65.5	5.1	85.8	124.7	53.7
4		85.9	85.8	75.8	90.3	101.2	63.2	60.6	66.1	76.4	4.5	81.8	122.7	61.3
5		84.2	84.3	82.3	96.9	95.2	55.2	55.4	55.7	55.2	4.8	82.3	124.9	64.8
6		79.0	79.0	78.3	96.2	91.2	48.2	51.1	47.1	79.0	6.3	85.7	121.9	93.4
(%)	対前月増減率	6.2	6.3	4.9	0.7	4.2	12.7	7.8	15.4	43.1	31.3	4.1	2.4	44.1
	対前年同月増減率	2.0	2.0	2.4	10.6	4.5	14.2	6.2	19.8	19.5	7.5	10.7	3.1	94.5

年月	製造工業										鉱業	公益事業	産業総合	
	製造					工業								
	プラスチック製品工業	パルプ・紙製品工業	繊維工業	食料品・たばこ工業	その他工業	ゴム製品工業	皮革製品工業	家具工業	木材・木製品工業	その他製品工業				
	ウエイト	828.8	496.8	126.3	806.8	317.6	150.0	0.8	84.2	66.5	16.1	13.2	10 000.0	
平成10年		95.5	125.0	104.3	86.9	99.2	51.0	186.1	123.6	169.9	123.6	116.5	86.3	
11		122.5	119.2	71.0	79.4	88.7	40.8	247.1	85.9	193.9	107.4	104.4	85.3	
12		116.3	119.8	74.9	57.6	89.0	31.7	239.6	112.9	181.0	110.8	101.4	87.9	
12. 6		110.1	106.0	68.1	76.2	88.8	35.4	163.3	92.5	200.0	103.2	85.2	80.6	
7		96.4	106.4	66.9	69.6	99.6	36.4	132.0	130.8	205.6	108.6	84.1	79.9	
8		92.0	118.6	70.1	72.3	97.9	35.5	200.0	109.2	220.3	109.2	104.6	81.6	
9		89.6	122.7	72.2	72.6	90.5	37.0	158.0	89.8	211.1	108.1	116.8	81.4	
10		105.5	128.4	75.3	64.5	92.2	33.9	186.2	99.8	209.9	103.4	96.4	92.3	
11		121.7	126.6	73.9	71.1	93.6	31.0	189.2	109.4	206.7	105.9	124.4	93.9	
12		117.5	124.5	73.4	64.6	91.1	31.2	285.7	107.9	194.0	110.8	112.0	93.4	
13. 1		132.6	119.1	72.4	67.4	85.5	31.7	200.5	104.1	168.4	114.9	105.0	93.5	
2		115.2	120.5	74.2	64.6	76.6	31.8	324.0	101.2	137.1	126.2	151.5	93.1	
3		114.1	122.6	77.0	69.9	77.6	31.9	202.2	100.4	140.1	129.8	117.6	89.2	
4		114.9	123.8	80.2	69.9	79.7	28.7	142.2	125.8	135.0	116.7	99.1	85.9	
5		128.5	114.4	79.6	72.9	73.8	28.0	206.8	92.2	147.1	108.0	83.3	84.2	
6		118.2	127.1	76.8	66.0	79.9	29.3	131.2	101.1	159.1	103.6	76.4	79.0	
(%)	対前月増減率	8.0	11.1	3.5	9.5	8.3	4.6	36.6	9.7	8.2	4.1	8.3	—	6.2
	対前年同月増減率	7.4	19.9	12.7	13.5	10.0	17.3	19.7	9.3	20.4	0.4	10.4	—	2.0

(注) 年指数及び対前年同月増減率は原指数による。
平成7年基準改定後の指数である。

資料：県統計課

工 業 指 数
エ ネ ルギ ー

9. 産業別電力消費量

(単位：千kWh)

年度・月	総数	農林・水産 養殖業	鉱業	建設業	製造業	運輸 通信業	電気・ガス 水道業	その他 の産業
平成10年度	12 380 713	41 532	10 473	56 553	10 534 770	309 938	339 624	1 087 824
11	12 898 686	47 636	9 520	51 899	10 796 272	320 102	347 552	1 325 705
12	13 380 723	52 876	8 687	41 421	11 204 261	321 878	356 702	1 394 898
12. 8	1 123 312	5 932	726	3 559	948 115	29 816	31 971	103 194
9	1 157 113	5 993	669	3 290	987 466	27 821	31 395	100 480
10	1 128 299	4 708	648	3 268	957 332	25 530	29 986	106 828
11	1 136 847	4 161	725	3 491	950 068	25 327	29 245	123 830
12	1 121 157	3 842	816	4 007	929 467	27 119	29 346	126 559
13. 1	1 036 177	3 883	712	3 715	865 171	28 367	30 041	104 288
2	1 107 237	3 949	763	4 269	918 167	26 689	28 943	124 457
3	1 120 312	3 558	823	3 870	943 638	27 298	28 499	112 627
4	1 067 900	4 051	809	3 780	886 088	26 008	29 091	118 074
5	1 049 682	4 107	547	2 975	871 315	26 807	28 971	114 960
6	1 130 000	4 905	757	3 328	933 477	28 326	29 506	129 702
7	1 168 801	5 698	752	3 499	970 815	31 290	31 608	125 140
8	1 071 051	6 107	663	3 592	894 857	31 326	31 872	102 635

(注) 数値は東京電力茨城支店の50kW以上の電力販売量である。
なお、東電以外の自家発電は含まれない。

資料：東京電力茨城支店（TEL 029-225-1511）

10. 石油製品販売量

(単位：kl)

年月	総量	ガソリン	ナフサ	ジェット 燃料	灯油	軽油	重油	うち A重油
平成10年	8 351 839	1 636 312	813 041	75 382	701 704	1 124 884	4 000 516	752 438
11	7 690 814	1 652 286	938 689	77 070	644 002	1 062 212	3 316 555	778 290
12	7 635 525	1 667 649	870 837	77 600	665 612	1 016 632	3 337 195	907 994
12. 6	483 461	132 142	19 623	10 344	29 491	82 005	209 856	70 647
7	725 648	146 481	77 397	3 812	28 557	84 703	384 698	69 259
8	792 003	155 668	76 358	7 334	33 620	85 285	433 738	66 788
9	734 136	141 830	83 690	6 886	39 906	86 822	375 002	70 904
10	558 512	133 225	75 402	8 077	32 588	81 649	227 571	71 854
11	563 761	136 201	64 194	7 075	61 757	83 775	210 759	78 345
12	736 475	154 457	98 292	6 714	101 062	94 026	281 924	95 056
13. 1	825 962	130 085	96 360	2 000	106 870	74 725	415 922	83 455
2	727 347	126 894	94 322	4 238	96 462	81 486	323 945	90 551
3	655 668	142 552	101 038	12 911	71 423	89 686	238 058	84 885
4	555 101	134 338	89 299		36 694	82 110	212 660	58 644
5	572 251	138 168	89 770	6 028	29 366	78 079	230 840	62 775
6	527 867	134 138	70 730	8 130	27 143	83 631	204 095	62 363

資料：石油連盟

11. 金融機関別実質預金・貸出残高

(単位：億円)

年 月	総 額		銀 行		信 用 金 庫		信 用 組 合	
	預 金	貸 出	預 金	貸 出	預 金	貸 出	預 金	貸 出
平成10年末	122 214	77 938	82 391	53 702	14 538	10 096	9 409	7 681
11	123 544	76 375	83 124	52 385	14 944	9 889	9 457	7 501
12	126 114	75 635	85 021	52 494	15 192	9 366	9 413	6 981
12. 7	125 077	73 932	84 786	50 853	14 955	9 213	9 334	7 151
8	124 785	74 381	84 471	51 280	14 950	9 254	9 331	7 110
9	124 423	74 814	83 915	51 596	14 989	9 343	9 370	7 085
10	123 480	74 388	82 957	51 283	14 933	9 306	9 375	7 029
11	124 176	74 743	83 905	51 749	14 855	9 254	9 295	6 980
12	126 114	75 635	85 021	52 494	15 192	9 366	9 413	6 981
13. 1	125 041	74 806	84 280	51 875	15 045	9 257	9 325	6 914
2	124 760	77 579	84 144	51 688	14 974	9 223	9 275	6 866
3	124 831	75 447	84 414	52 549	14 992	9 135	9 188	6 808
4	126 304	75 179	85 614	52 381	15 078	9 072	9 226	6 750
5	125 533	75 201	84 998	52 491	15 057	9 033	9 147	6 699
6	127 556	75 271	86 377	52 568	15 317	9 049	9 274	6 690
7p	126 423	74 598	85 314	51 950	15 312	9 031	9 213	6 676

年 月	労 働 金 庫		商 工 中 金		農 協		漁 協	
	預 金	貸 出	預 金	貸 出	預 金	貸 出	預 金	貸 出
平成10年末	4 035	2 576	172	921	11 608	2 942	58	15
11	4 303	2 698	149	911	11 540	2 979	24	9
12	4 596	2 942	151	870	11 717	2 971	21	7
12. 7	4 443	2 807	148	870	11 386	3 029	22	7
8	4 448	2 820	153	875	11 407	3 031	22	7
9	4 451	2 850	162	889	11 511	3 040	22	7
10	4 432	2 876	153	867	11 605	3 017	22	7
11	4 425	2 909	156	861	11 515	2 980	22	7
12	4 596	2 942	151	870	11 717	2 971	21	7
13. 1	4 566	2 945	144	845	11 658	2 959	21	7
2	4 583	2 989	147	853	11 611	2 948	21	7
3	4 550	3 104	156	870	11 506	2 970	22	7
4	4 604	3 129	157	854	11 373	2 982	22	7
5	4 588	3 137	141	833	11 577	2 998	22	6
6	4 680	3 132	142	835	11 742	2 986	21	6
7p	4 756	3 129	135	816	11 668	2 984	22	7

資料：日本銀行水戸事務所（TEL 029-224-2734）

12. 県内金融経済

年 月	国 庫 金 (億円)		銀 行 券 (億円)		手 形 交 換 高		不 渡 手 形		信 用 保 証 (件)	
	受 入	支 払	発 行	還 収	枚 数 (千枚)	金 額 (百万円)	枚 数 (枚)	金 額 (百万円)	保証承諾	代位弁済
平成10年	16 452	15 435	9 805	8 514	1 318	1 757 571	5 498	7 965	62 172	963
11	15 391	18 244	10 267	6 702	1 215	1 529 267	5 105	6 842	53 950	1 195
12	14 474	17 667	7 430	7 624	1 125	1 404 627	5 419	7 167	55 566	2 046
12. 7	1 053	592	568	478	98	112 559	562	504	4 477	167
8	963	699	543	465	94	110 558	451	373	3 995	183
9	1 646	1 989	562	369	77	88 086	241	312	4 606	193
10	933	647	584	485	101	131 644	481	529	3 724	197
11	959	1 749	476	529	88	100 708	362	358	4 860	194
12	1 223	1 115	1 493	308	85	105 907	194	360	8 733	204
13. 1	905	786	232	1 155	95	121 165	344	320	2 527	188
2	808	613	451	457	92	97 758	261	419	3 531	209
3	1 617	2 740	638	422	79	95 812	196	456	5 520	172
4	1 455	2 479	858	360	84	119 345	246	234	2 666	211
5	1 257	1 922	543	726	102	128 229	324	367	2 994	182
6	1 050	2 024	842	421	74	105 271	240	290	6 461	212
7	1 090	495	503	584	101	119 355	365	458	3 942	202

資料：日本銀行水戸事務所（TEL 029-224-2734）

13. 企業倒産状況

（単位：件，百万円）

年 月	総 数		建 設 業		製 造 業		販 売 業		そ の 他	
	件 数	負 債 額	件 数	負 債 額	件 数	負 債 額	件 数	負 債 額	件 数	負 債 額
平成10年	179	47 470	63	17 778	31	9 875	55	14 477	30	5 340
11	183	47 562	74	20 819	28	7 756	54	13 005	27	5 982
12	207	91 767	95	22 589	21	8 488	61	29 803	30	30 887
12. 8	8	9 250	3	880	1	200	3	1 670	1	6 500
9	20	8 225	9	2 040	1	150	3	145	7	5 890
10	11	15 490	6	1 720			2	160	3	13 610
11	20	3 116	13	2 096	2	200	3	730	2	90
12	18	5 170	12	1 280	1	40	4	3 840	1	10
13. 1	21	3 002	9	1 412	4	800	4	380	4	410
2	14	2 940	5	1 970			6	790	3	180
3	15	4 560	5	670	3	2 110	3	350	4	1 430
4	23	5 446	10	2 750	3	230	6	386	4	2 080
5	23	10 502	7	3 270	3	480	8	3 040	5	3 712
6	21	6 815	7	755	4	1 210	7	4 320	3	530
7	14	13 770	6	12 160	5	1 210	2	300	1	100
8	25	12 348	12	3 338	5	1 780	8	7 230	—	—

（注）負債額1千万円以上。

資料：東京商工リサーチ水戸支店（TEL 029-224-2741）

14. 家計主要指標 (水戸市・全国)

(単位: 円, %)

年 月	勤 勞 者 世 帯								全 世 帯		(6) 消 費 者 物 価 指 数
	実 収 入	(1) 可 処 分 所 得	消 費 支 出	(2) 黒 字	貯 蓄 純 増	(3) 平 均 消 費 性 向	(4) 実 質 実 収 入 指 数	(4) 実 質 消 費 支 出 指 数	消 費 支 出	(5) エ ン ゲ ル 係 数	
水 戸 市											
平成10年	620 748	517 107	365 904	151 203	121 571	70.8	92.5	98.7	333 469	21.3	101.6
11	611 620	518 002	348 560	169 442	131 383	67.3	91.5	94.4	335 126	20.9	101.2
12	606 735	507 914	355 266	152 647	117 624	69.9	91.5	96.9	319 672	22.0	100.4
12. 6	1 039 221	875 097	349 338	525 759	464 173	39.9	156.3	95.0	315 666	22.4	100.7
7	637 510	531 069	340 542	190 528	125 118	64.1	96.6	93.3	311 102	23.9	100.0
8	520 907	428 712	399 496	29 216	16 498	93.2	78.8	109.3	342 862	22.1	100.1
9	440 029	359 403	280 091	79 312	25 691	77.9	66.5	76.6	269 610	25.3	100.2
10	449 943	370 535	302 992	67 543	55 380	81.8	67.9	82.7	282 365	23.9	100.4
11	457 798	380 960	328 613	52 348	31 817	86.3	69.2	89.8	287 096	21.7	100.2
12	1 156 322	1 045 397	387 963	657 434	525 324	37.1	174.3	105.8	335 806	24.1	100.5
13. 1	440 897	363 349	314 690	48 659	23 292	86.6	66.6	86.0	283 578	21.0	100.2
2	510 902	417 417	354 222	63 195	44 113	84.9	77.2	96.8	352 287	18.0	100.2
3	558 012	465 068	321 338	143 730	108 299	69.1	84.4	87.9	364 044	18.0	100.2
4	520 684	412 715	338 421	74 294	39 122	82.0	78.6	92.3	332 205	19.4	100.4
5	506 350	379 855	316 965	62 890	22 311	83.4	76.2	86.3	321 550	20.4	100.6
6	1 079 054	919 915	343 866	576 048	493 571	37.4	163.1	94.0	350 766	20.5	100.2
全 国											
平成10年	588 916	495 887	353 552	142 335	98 723	71.3	r 103.7	r 102.4	328 186	23.8	r 101.0
11	574 676	483 910	346 177	137 733	94 003	71.5	r 101.5	r 100.6	323 008	23.7	r 100.7
12	560 954	472 823	340 977	131 846	87 763	72.1	r 100.0	r 100.0	317 133	23.3	r 100.0
12. 6	763 154	643 855	316 904	326 951	263 403	49.2			297 986	23.9	
7	638 857	541 306	352 196	189 110	137 668	65.1	r 114.1	r 103.5	323 537	22.8	
8	504 141	425 753	332 633	93 121	42 278	78.1	r 89.8	r 97.5	308 461	24.5	r 100.1
9	446 231	372 433	320 279	52 154	22 359	86.0	r 79.5	r 93.9	297 244	24.2	r 100.0
10	487 250	409 344	329 233	80 111	53 912	80.4	r 87.0	r 96.7	308 600	24.0	r 100.0
11	455 366	380 192	312 376	67 816	39 471	82.2	r 81.5	r 92.0	296 439	23.8	r 99.7
12	1 033 578	924 744	420 503	504 241	410 579	45.5	r 184.7	r 123.5	392 428	23.3	r 99.8
13. 1	452 510	379 012	333 031	45 981	4 434	87.9	r 80.9	r 98.0	307 952	21.7	r 99.8
2	475 359	400 571	314 197	86 374	40 465	78.4	r 85.2	r 92.7	291 367	22.7	r 99.5
3	480 863	403 201	369 140	34 060	317	91.6	r 86.4	r 109.2	338 485	21.2	r 99.3
4	498 869	412 408	347 882	64 526	20 610	84.4	r 89.5	r 102.7	318 015	21.6	r 99.5
5	447 051	344 496	318 667	25 829	\$ 8 239	92.5	r 80.1	r 94.0	300 316	23.8	r 99.6
6	763 806	651 601	304 318	347 282	275 699	46.7	137.4	90.0	284 471	24.4	99.3

(注) 1 実収入 - 非消費支出 2 可処分所得 - 消費支出
 3 消費支出 ÷ 可処分所得
 4 当該項目 ÷ 消費者物価指数
 5 食料費 ÷ 消費支出
 6 平成7年 = 100(水戸市), 平成12年 = 100(全国), 持家の帰属家賃を含む総合

資料: 総務省統計局

15. 1 カ月 1 世帯当たりの実収入および実支出

(水戸市，勤労者世帯)

(単位：世帯，人，歳，円)

年 月	集 計 世帯数	世 帯 人 員	有 業 人 員	世帯主 の年齢	実収入	勤め先 収 入			その他の 実 収 入	実支出	消費支出
						う ち 世帯主	世帯主の 配 偶 者	計			
平成10年	58	3.37	1.67	45.3	620 748	583 484	511 283	62 023	37 264	469 545	365 904
11	57	3.31	1.51	43.1	611 620	557 022	499 198	55 980	54 597	442 178	348 560
12	55	3.51	1.55	43.9	606 735	585 332	510 558	73 527	21 403	454 088	355 266
12. 6	54	3.67	1.67	44.1	1 039 221	1 021 058	853 472	166 475	18 164	513 462	349 338
7	54	3.69	1.59	43.9	637 510	631 458	512 872	115 994	6 052	446 982	340 542
8	55	3.56	1.51	43.3	520 907	504 531	429 171	74 269	16 375	491 691	399 496
9	59	3.59	1.49	43.1	440 029	437 161	378 138	59 023	2 868	360 717	280 091
10	59	3.66	1.42	43.7	449 943	433 291	391 767	41 524	16 651	382 399	302 992
11	57	3.54	1.39	44.5	457 798	431 726	394 399	37 327	26 072	405 450	328 613
12	57	3.40	1.39	45.1	1 156 322	1 098 779	1 026 930	71 146	57 543	498 888	387 963
13. 1	57	3.30	1.46	45.1	440 897	429 703	393 498	35 328	11 194	392 238	314 690
2	55	3.25	1.49	44.9	510 902	487 874	432 492	54 474	23 027	447 707	354 222
3	57	3.26	1.53	44.4	558 012	543 906	485 642	56 861	14 106	414 282	321 338
4	58	3.07	1.59	45.3	520 684	473 117	421 876	48 999	47 568	446 391	338 421
5	56	3.23	1.63	47.0	506 350	490 385	424 533	64 602	15 965	443 459	316 965
6	59	3.36	1.64	47.6	1 079 054	1 019 774	878 652	139 037	59 280	503 006	343 866

年 月	実 支 出											非消費 支 出
	消 費					支 出						
	食 料	住 居	光熱・ 水 道	家具・ 家事用品	被服及び 履 物	保健医療	交通通信	教 育	教 娯	養 養	その他の 消費支出	
平成10年	70 655	22 765	19 277	11 110	20 980	13 131	51 261	17 650	35 868	103 207	103 641	
11	69 073	30 599	19 240	11 334	18 213	11 772	38 837	17 377	32 797	99 319	93 618	
12	72 678	21 528	20 194	9 534	16 201	10 064	45 497	21 996	37 668	99 906	98 822	
12. 6	74 081	21 069	18 448	9 881	18 697	10 762	46 328	19 368	33 327	97 379	164 124	
7	79 500	16 305	17 433	12 929	21 617	13 874	36 711	20 946	32 010	89 217	106 440	
8	79 093	16 401	17 679	7 304	14 824	7 160	83 975	12 194	50 169	110 697	92 195	
9	69 888	14 383	18 573	6 387	8 956	12 671	34 156	15 732	35 279	64 065	80 626	
10	71 005	12 157	17 662	7 780	15 052	9 186	32 433	19 222	29 705	88 790	79 408	
11	64 584	12 861	18 798	7 545	14 528	7 395	37 970	28 914	24 373	111 645	76 837	
12	84 845	28 247	22 682	11 697	15 169	7 537	31 990	17 497	45 869	122 430	110 925	
13. 1	62 818	15 835	23 883	8 618	19 600	7 400	34 392	12 839	28 063	101 242	77 548	
2	65 734	15 124	26 489	7 987	10 069	9 360	34 796	71 577	36 622	76 465	93 485	
3	68 385	15 039	22 437	7 686	21 717	11 268	34 294	22 548	24 685	93 279	92 944	
4	64 596	16 141	19 433	7 220	19 200	8 706	29 097	28 518	31 657	113 852	107 969	
5	67 005	18 175	21 088	8 725	18 210	12 606	34 065	17 595	27 020	92 477	126 495	
6	71 056	13 519	17 782	11 922	21 226	10 195	31 398	20 181	42 461	104 127	159 139	

資料：総務省統計局

消費・物価

16. 消費者物価指数（水戸市）

（平成7年 = 100）

年 月	総 合	対前年		食 料	穀 類	魚介類	肉 類	野菜・ 海藻	外 食	住 居
		(月) 上昇率 (%)	対前年 同上 上昇率 (%)							
平成10年	101.6	0.6		103.7	99.4	109.1	110.3	107.9	103.5	99.1
11	101.2	0.4		103.4	100.5	106.9	108.2	102.4	103.8	98.3
12	100.4	0.8		100.6	98.2	101.2	105.6	96.2	102.8	99.1
12. 8	100.1	0.1	0.8	100.1	98.6	102.0	105.5	96.6	102.7	99.5
9	100.2	0.1	1.3	99.1	97.6	97.0	106.2	96.2	102.7	99.4
10	100.4	0.2	1.0	100.5	97.1	99.6	105.8	98.1	102.3	99.4
11	100.2	0.2	0.8	99.2	97.6	98.2	105.7	91.9	102.2	99.5
12	100.5	0.3	0.4	100.0	97.6	99.1	106.5	95.8	102.2	99.4
13. 1	100.2	0.3	0.2	101.5	97.5	99.9	105.8	105.2	102.2	99.4
2	100.2	0.0	0.3	102.2	96.5	101.2	105.2	105.3	102.2	99.3
3	100.2	0.0	0.2	101.4	96.7	104.2	105.2	98.1	102.2	99.1
4	100.4	0.2	0.5	101.0	96.0	107.2	105.9	96.5	102.2	99.0
5	100.6	0.2	0.6	101.4	97.4	107.2	106.4	94.0	102.2	99.0
6	100.2	0.4	0.5	100.0	96.5	100.6	106.4	94.7	102.2	98.9
7	r 99.8	r 0.4	r 0.2	99.8	r 97.3	r 98.5	107.0	r 93.5	r 102.2	98.9
8p	99.9	0.1	0.2	100.3	97.3	104.8	106.9	99.1	102.0	99.7

年 月	光熱・ 水道	家具・ 家事用品	被服及び 履 物	保 健 医 療	交 通 通 信	自動車等 関係費	教 育	教 養 娛 楽	諸 雑 費	生鮮食品 を 除 く 総 合
11	99.5	98.0	106.3	110.1	97.4	95.0	108.0	98.1	104.2	101.2
12	100.6	95.2	102.9	109.8	97.8	96.3	108.7	98.0	104.6	100.7
12. 8	101.4	94.3	98.5	109.9	98.3	96.6	108.8	98.4	104.8	100.3
9	101.4	94.5	105.1	110.0	97.7	96.5	108.8	98.2	104.3	100.8
10	100.1	93.9	104.8	109.8	97.8	97.0	108.8	97.9	104.4	100.7
11	100.4	93.4	105.3	109.9	97.8	97.1	108.8	98.1	105.0	100.8
12	101.1	93.0	105.1	109.7	98.0	97.1	108.8	98.4	105.0	100.9
13. 1	101.5	93.9	96.1	111.2	97.7	96.9	108.9	98.0	104.9	100.1
2	101.5	93.6	93.6	111.1	97.6	97.0	108.9	97.9	106.9	99.9
3	101.4	92.7	97.5	110.4	97.6	97.0	108.9	97.6	106.8	100.2
4	101.8	93.3	101.6	111.4	97.4	96.9	109.1	97.6	106.7	100.6
5	101.8	93.2	103.1	111.4	96.9	97.0	109.1	98.1	106.7	100.7
6	101.8	93.1	103.7	111.3	96.8	96.2	109.1	97.5	106.5	100.6
7	101.7	r 93.3	r 99.9	r 111.2	97.0	96.2	109.1	r 97.3	r 106.7	r 100.3
8p	101.7	93.0	96.7	111.5	97.0	96.2	109.1	97.8	107.0	100.1

（注）1 水戸市の指数は、後日総務省統計局が公表する指数と異なる場合もある。
2 「総合指数」は、持家の帰属家賃を含む総合指数である。

資料：県統計課

17. 卸売物価指数（国内）

（平成7年=100）

年 月	総平均	対前月上昇率 （%）	対前年 （同月） 上昇率 （%）	食料品	製材・ 木製品	鉄 鋼	化学製品	石油・ 石 炭 製 品	電力・ 都市ガス・ 水 道
平成10年	97.5		1.5	101.2	95.2	97.2	99.2	106.9	98.7
11	96.0		1.5	102.1	95.7	93.3	97.8	107.7	96.4
12	96.1		0.1	101.6	94.8	93.5	100.4	125.8	97.3
12. 7	96.3	0.2	0.3	101.6	94.3	93.5	100.3	126.9	102.3
8	96.3	0.0	0.2	101.6	94.3	93.5	100.4	127.5	102.3
9	96.2	0.1	0.1	101.6	94.4	93.5	100.3	127.3	102.3
10	95.9	0.3	0.1	101.2	94.6	93.5	100.9	131.3	94.4
11	95.8	0.1	0.2	101.0	94.7	93.4	101.4	132.6	94.4
12	95.9	0.1	0.1	101.5	94.7	93.3	101.7	133.5	94.7
13. 1	95.7	0.2	0.3	101.2	95.3	93.1	101.6	129.6	95.2
2	95.7	0.0	0.4	101.6	95.7	92.6	101.8	130.2	95.2
3	95.6	0.1	0.5	101.2	95.8	92.3	101.9	132.1	95.0
4	95.5	0.1	0.7	101.2	95.6	91.8	101.8	131.5	95.6
5	95.5	0.0	0.6	101.8	95.4	91.4	101.7	133.2	95.7
6	95.4	0.1	0.7	101.8	94.5	91.1	101.6	134.7	95.7
7	95.5	0.1	0.8	102.0	93.6	90.7	101.5	136.0	100.0

資料：日本銀行調査統計局

18. 生活保護

年度・月	被保護 世 帯	被保護 実人員	保護率 （‰）	生活扶助 人 員	住宅扶助 人 員	教育扶助 人 員	医療扶助 人 員	その他扶助 人 員
平成10年度	7 038	9 878	3.3	7 859	5 891	880	8 104	13
11	7 359	10 280	3.4	8 338	6 285	877	8 562	12
12	7 942	11 180	3.7	9 267	7 006	936	9 081	13
12. 7	7 815	11 003	3.7	9 070	6 866	572	8 863	6
8	7 859	11 054	3.7	9 134	6 916	946	8 900	13
9	7 904	11 146	3.7	9 245	6 987	965	8 995	9
10	7 982	11 223	3.7	9 344	7 057	970	9 157	6
11	8 053	11 350	3.8	9 443	7 132	986	9 193	16
12	8 083	11 388	3.8	9 523	7 215	984	9 248	9
13. 1	8 136	11 475	3.8	9 564	7 207	999	9 305	15
2	8 162	11 526	3.9	9 630	7 262	1 017	9 409	13
3	8 241	11 651	3.9	9 702	7 315	1 091	9 540	35
4	8 265	11 609	3.9	9 653	7 299	1 130	9 468	11
5	8 328	11 707	4.0	9 623	7 369	984	10 461	11
6	8 370	11 739	4.0	9 788	7 382	991	9 605	16
7	8 473	11 878	4.0	9 939	7 458	996	9 758	10

（注）1 保護率には停止中人員を含む。

2 その他は、生業、出産、葬祭扶助である。

資料：県厚生指導課

19. 消費生活相談

(単位：件)

年 月	受付 件数	内 容 別 相 談 件 数 (延)													
		安全 衛生	役務品質 品質 機能	法規 基準	価格 料金	計量 量目	表示 広告	販売 方法	契約 (解約)	接客 対応	包装 容器	施設 設備	買物 相談	生活 知識	その他
平成10年	8 223	153	528	79	1 274	7	200	2 299	2 876	861	1	3	798	2 678	1 137
11	8 509	124	575	192	1 427	8	314	2 506	3 149	832	1		577	3 107	1 025
12	9 887	160	738	286	1 739	7	258	3 222	4 243	1 062	5	3	544	2 673	1 380
12. 3	906	10	72	17	198		7	284	357	100			53	296	119
4	706	5	45	24	127		10	226	293	88			40	227	103
5	820	7	49	24	145		21	243	295	88	1		53	242	155
6	854	13	65	17	149		24	265	328	93	1		47	267	134
7	755	18	72	15	105	1	27	262	356	82		1	48	144	120
8	798	18	82	28	128		17	238	322	93	1		42	189	140
9	757	17	68	16	129		23	275	350	87			33	171	89
10	1 097	13	77	49	186	1	29	400	619	121		1	48	192	116
11	848	18	69	31	151	2	24	262	343	79			52	214	113
12	779	16	55	27	138	1	26	270	349	74			42	203	98
13. 1	762	14	74	36	155	2	24	284	348	92			30	204	71
2	1 067	11	58	40	174	1	19	528	627	89	1		47	185	101
3	1 010	15	67	36	171	4	43	372	492	89	1	0	42	226	131

資料：県消費生活センター（TEL 029-224-4722）

20. レジャー状況

(単位：円，件，人，台)

年 月	勤労者世帯（水戸市）		旅券発行件数 (観光訪問・その他個人的目的)	大洗水族館 利用者数	筑波パープルライン利用台数				
	外食費	教養娯楽費 (印刷物・視聴覚 資料・旅行費等)			筑波スカイライン			表筑波スカイライン	
					二輪車	乗用車	バス・その他	乗用車	その他
平成10年	14 562	35 868	114 670	434 220	5 503	167 513	2 945	138 585	2 759
11	15 695	32 797	120 766	363 475	5 640	164 326	2 748	129 354	3 316
12	15 601	37 668	124 452	348 612	5 422	144 792	2 794	110 381	2 873
12. 8	16 092	50 169	14 712	70 789	688	16 396	134	11 138	258
9	13 985	35 279	10 193	22 962	471	10 284	187	7 624	194
10	14 385	29 705	9 025	22 398	576	14 345	497	10 684	316
11	14 872	24 373	6 848	20 969	605	23 011	311	16 861	276
12	18 895	45 869	7 095	8 816	283	7 407	63	5 165	208
13. 1	13 993	28 063	9 057	18 754	130	8 679	62	7 662	132
2	15 068	36 622	8 421	18 841	211	7 725	59	6 309	141
3	14 481	24 685	8 639	27 314	364	8 866	106	7 544	220
4	13 619	31 657	7 611	24 346	544	14 044	208	10 424	290
5	12 407	27 020	8 987	20 350	614	16 389	624	12 263	327
6	14 197	42 461	8 880		503	8 718	226	6 478	280
7	9 360		693	11 136	188	7 709	310
8	11 823	—	535	14 867	136	9 917	279

- (注) 1 「外食」「教養娯楽」は、抽出調査によるため対象は水戸市内の少数世帯に限られている。
 2 筑波スカイライン利用台数は風返し料金所を通過したもの。また貨物、路線バスも含まれる。
 3 は年度数値。
 4 大洗水族館利用者数については、14年3月まで休館のため該当値なし。

資料：総務省統計局 県国際交流課
 大洗水族館（TEL 029-267-5151）
 県道路公社（TEL 029-301-1131）

21. 建築主別建築着工

(単位：千㎡，百万円)

年 月	総 数		建 築 主					
			官 公 庁		会社その他の法人		個 人	
	床 面 積	工事費予定額	床 面 積	工事費予定額	床 面 積	工事費予定額	床 面 積	工事費予定額
平成10年	5 364	816 117	472	121 872	1 955	251 880	2 938	442 362
11	5 161	811 619	371	106 208	1 746	241 697	3 043	463 716
12	4 598	692 757	240	61 559	1 535	200 286	2 824	430 914
12. 7	361	49 969	14	3 487	137	14 760	210	31 722
8	404	62 516	16	5 439	147	19 939	242	37 138
9	385	63 670	24	4 952	121	21 759	240	36 960
10	458	66 245	18	2 430	149	19 603	292	44 212
11	406	55 754	23	3 964	130	13 108	253	38 682
12	399	64 514	32	14 054	147	17 290	220	33 169
13. 1	331	47 328	24	4 680	128	15 933	178	26 715
2	321	48 954	18	3 375	93	13 772	210	31 807
3	386	58 831	49	11 351	131	16 222	206	31 259
4	365	52 014	23	5 360	130	14 894	212	31 760
5	446	60 344	22	3 459	186	21 628	238	35 257
6	504	83 248	64	23 563	213	25 611	227	34 075
7	364	51 456	24	5 617	117	12 220	223	33 618

資料：国土交通省総合政策局

22. 着工新設住宅（利用関係別）

(単位：戸，㎡)

年 月	総 数		持 家		貸 家		給与住宅		分譲住宅	
	戸数	床面積	戸数	床面積	戸数	床面積	戸数	床面積	戸数	床面積
平成10年	26 309	2 658 586	14 085	1 960 111	9 712	447 963	247	14 663	2 265	235 849
11	26 968	2 820 853	15 249	1 123 069	9 314	467 035	275	17 720	2 130	213 029
12	24 077	2 610 443	14 678	2 033 549	7 430	379 760	121	6 133	1 848	191 001
12. 7	1 922	210 908	1 129	154 715	577	31 723	4	1 497	212	22 973
8	2 172	229 937	1 302	178 220	709	32 347			161	19 370
9	2 144	223 947	1 264	177 738	749	36 025	46	900	85	9 284
10	2 353	250 128	1 405	193 234	758	39 026	12	511	178	17 357
11	2 312	234 541	1 295	178 940	868	40 900	41	1 809	108	12 892
12	2 011	205 384	1 131	155 332	665	29 771	2	52	213	20 229
13. 1	1 476	155 898	930	125 451	482	23 445	1	70	63	6 932
2	1 755	191 386	1 080	149 883	550	28 425	18	1 084	107	11 994
3	1 913	196 647	1 041	140 547	672	36 598	2	308	198	19 194
4	1 875	203 762	1 077	152 126	660	37 873	3	236	135	13 527
5	2 222	211 383	1 065	146 876	1 018	51 148	4	263	135	13 096
6	2 216	218 461	1 159	158 253	795	35 202			262	25 006
7	2 097	208 108	1 163	155 879	775	37 204	9	252	150	14 773

資料：国土交通省総合政策局

23. 交通事故発生件数

(単位：人，件)

年 月	発生件数	死 者	負 傷 者	原 因 別 発 生 件 数								
				安全運転義務違反			酒 酔 い 運 転	最 高 速 度 違 反	追 越 し 違 反	徐 行 違 反	一 時 停 止 違 反	
				わ き 見 注 意	安全速度	ハ ン ド ル ブ レ ー キ 操 作 不 適 当						
平成10年	23 167	353	29 528	14 035	1 341	1 766	66	188	99	635	955	
11	23 869	357	30 512	15 034	1 204	1 750	54	127	141	662	996	
12	25 429	328	32 613	15 614	1 212	1 848	56	196	171	696	1 036	
12. 8	2 256	30	2 977	1 322	100	161	4	19	31	78	110	
9	2 071	17	2 614	1 293	88	159	1	21	7	62	86	
10	2 195	16	2 806	1 281	121	158	2	14	27	74	94	
11	2 262	47	2 923	1 472	76	159	5	24	9	43	77	
12	2 484	32	3 154	1 622	112	156	6	16	11	64	83	
13. 1	1 933	37	2 524	1 165	144	144	5	11	11	29	78	
2	1 878	26	2 333	1 125	129	167	1	11	5	34	66	
3	2 101	30	2 697	1 316	136	160	2	9	8	42	79	
4	2 075	30	2 652	1 304	109	142	6	8	8	54	73	
5	2 055	32	2 631	1 290	111	143	4	7	7	44	84	
6	2 076	24	2 594	1 291	104	146	4	9	7	75	79	
7	2 255	33	2 956	1 415	86	166	1	16	12	63	92	
8	2 072	23	2 749	1 159	72	149	2	15	8	50	89	

(注) 原因別発生件数はうち書のため，その計は発生件数と一致しない。

資料：県警察本部交通企画課

24. 自動車保険請求相談

(単位：件)

年 月	総 数			自 賠			保 障			任 意		
	被害者	加害者	その他	被害者	加害者	その他	被害者	加害者	その他	被害者	加害者	その他
平成10年	808	135	505	466	76	291	30		20	210	32	86
11	811	90	514	494	59	309	28		13	212	22	66
12	970	179	238	680	114	142	17		9	189	30	22
12. 8	80	24	10	51	10	6	1			24	8	
9	95	13	13	63	7	7	1		1	18	1	
10	99	19	13	70	9	5	2			19	5	
11	78	14	15	57	11	11	1			15		1
12	80	16	16	60	6	9	1			12	3	
13. 1	67	17	14	53	9	7	2		2	8	4	
2	72	24	11	43	15	8	4			22	5	
3	88	29	21	60	15	12	3	1		21	9	1
4	67	27	23	51	22	10	4		1	9	1	4
5	86	26	23	52	17	14	1		2	28	6	3
6	96	23	18	63	6	11	3		1	25	11	1
7	67	31	12	53	14	1	1			8	11	
8	58	10	8	40	5	1	2	-	-	14	3	1

(注) 1 自賠，保障，任意はうち書のため総数と合計は一致しない。

2 自賠 = 自動車損害賠償責任保険。保障 = 政府保障事業で，保険によらず
直接国土交通大臣あて請求するもの（無保険・引き逃げ）。任意 = 民間の保険。

資料：日本損害保険協会水戸自動車
保険請求相談センター
(TEL 029-226-1693)

そ
の
他

25. 刑法犯罪発生件数

(単位：件)

年 月	総 数 (認知件数)	凶 悪 犯	粗 暴 犯	窃 盗	知 能 犯	風 俗 犯	そ の 他
平成10年	41 168	218	571	38 562	1 369	130	318
11	44 356	253	629	41 965	1 091	106	312
12	52 110	226	1 194	47 912	1 056	216	1 506
12. 8	4 746	26	149	4 310	94	28	139
9	4 634	24	97	4 234	30	22	227
10	4 971	34	124	4 560	106	33	114
11	4 950	10	133	4 405	143	16	243
12	5 494	11	115	4 756	217	11	384
13. 1	3 850	15	75	3 562	22	13	163
2	4 589	34	109	4 123	89	8	226
3	4 783	26	141	4 291	75	17	233
4	5 090	23	110	4 623	74	11	249
5	5 116	32	106	4 632	73	10	263
6	5 199	17	115	4 697	82	17	271
7	5 213	26	140	4 658	101	16	272
8	5 633	21	126	5 116	55	23	294

資料：県警察本部刑事総務課

26. 火災発生件数

(単位：件，世帯，人，棟)

年 月	発生件数	罹災世帯数	罹災人員数	死 傷 者 数		焼損棟数	焼 損 面 積		損 害 額 (千円)
				死 者	負 傷 者		建 物 (㎡)	林 野 (a)	
平成10年	1 397	556	1 718	45	153	1 032	44 842	1 189	4 548 968
11	1 750	686	2 039	71	137	2 466	63 164	2 521	6 106 592
12	2 049	770	2 225	66	188	1 456	65 362	3 423	6 597 172
12. 6	91	37	115	5	9	81	2 578		163 890
7	110	36	109	2	12	75	2 107	3	223 854
8	157	57	174	2	17	120	9 127	20	1 077 872
9	112	65	145	4	22	77	2 417		210 664
10	115	55	120	3	10	102	3 823		292 095
11	119	69	216	4	11	105	3 424	1	466 903
12	197	61	196	11	19	126	8 887	56	664 089
13. 1	169	75	255	5	6	131	6 311	137	383 747
2	272	80	224	14	18	150	7 775	677	2 259 318
3	r 250	r 107	283	5	r 24	r 182	7 808	r 543	r 570 555
4	198	76	214	9	17	153	6 851	549	721 371
5	111	54	152	5	15	102	4 336	7	337 912
6	81	30	108	1	8	64	3 262	114	181 691

(注) 平成7年以降，爆発現象を火災に含む。また建物の焼損面積は焼損床面積を指す。
平成13年各月の数値は確定したものではない。

資料：県消防防災課

そ
の
他

