

今月の主な動き

■人口（14年7月1日現在）

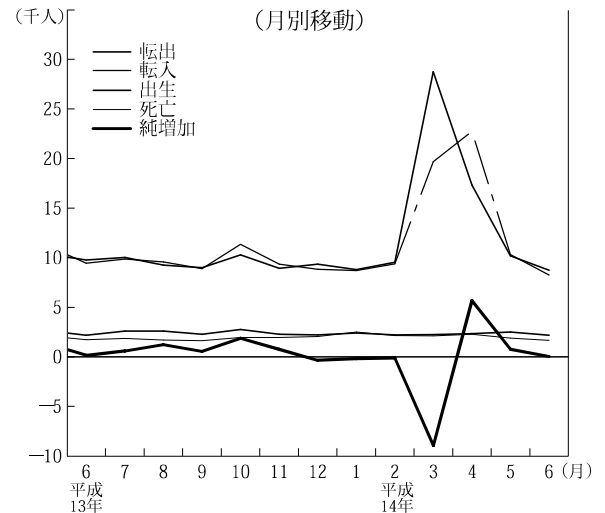
6月の概況

推計人口 **2,990,602人**（対前月30人）
 （男1,489,079人，女1,501,523人）

〈内訳〉 自然動態 514人
 （出生2,146人，死亡1,632人）
 社会動態△484人
 （転入8,173人，転出8,657人）

世帯数 **1,010,631世帯**（対前月744世帯）

人 口



■賃金・労働時間・雇用（14年4月）

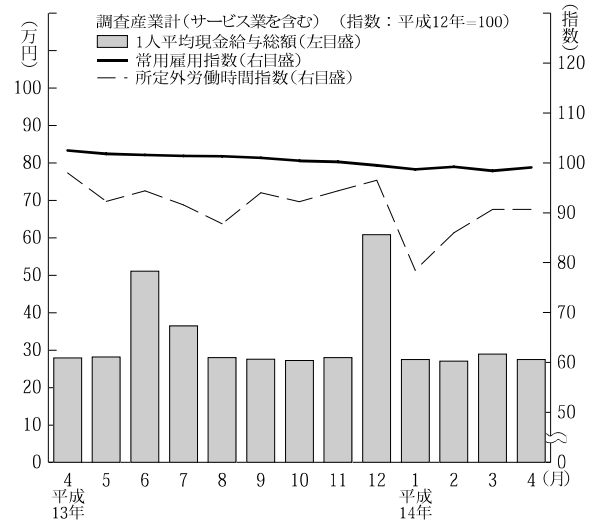
現金給与総額 **275,322円**（△2.4%）
 きまって支給する給与 270,080円（△2.9%）
 特別に支払われた給与 5,242円

総実労働時間 **158.2時間**（1.0%）
 所定内労働時間 148.5時間（1.7%）
 所定外労働時間 9.7時間（△7.4%）

常用雇用指数 99.1

※ 事業所規模5人以上，（ ）内は前年同月比。

賃金・労働時間・雇用



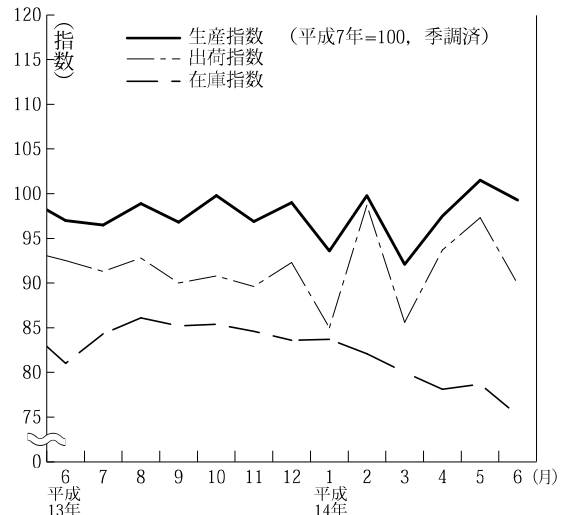
■鉱工業指数（14年6月）（季調済，H7年=100）

生産 **99.3**（前月比△2.2%，前年同月比2.4%）
 上昇…化学工業，電気機械工業など
 低下…一般機械工業，パルプ・紙・紙加工品工業など

出荷 **89.9**（前月比△7.6%，前年同月比△2.8%）
 上昇…電気機械工業，化学工業など
 低下…一般機械工業，パルプ・紙・紙加工品工業など

在庫 **75.2**（前月比△4.4%，前年同月比△7.2%）
 上昇…化学工業，金属製品工業など
 低下…パルプ・紙・紙加工品工業，一般機械工業など

鉱工業指数〈生産・出荷・在庫〉



● 今月の主な動き ●

■ 消費者物価指数 (14年6月) (県平均, H12=100)

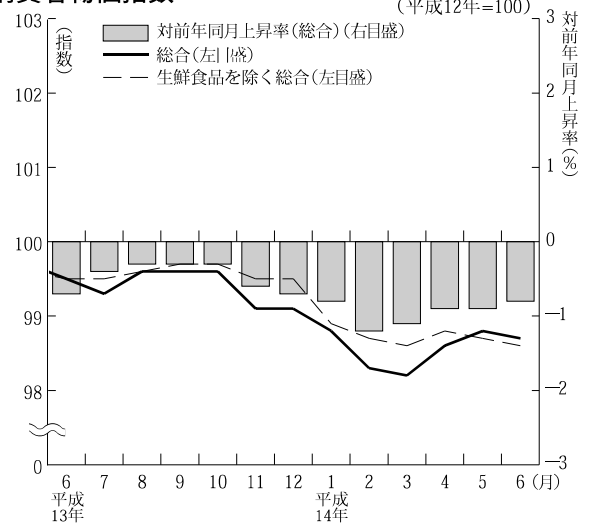
総合 98.7 (前月比△0.1%, 前年同月比△0.8%)

上昇した項目…住居, 教育など

下落した項目…食料, 家具・家事用品など

生鮮食品を除く総合 98.6 (前月比△0.1%, 前年同月比△0.9%)

消費者物価指数

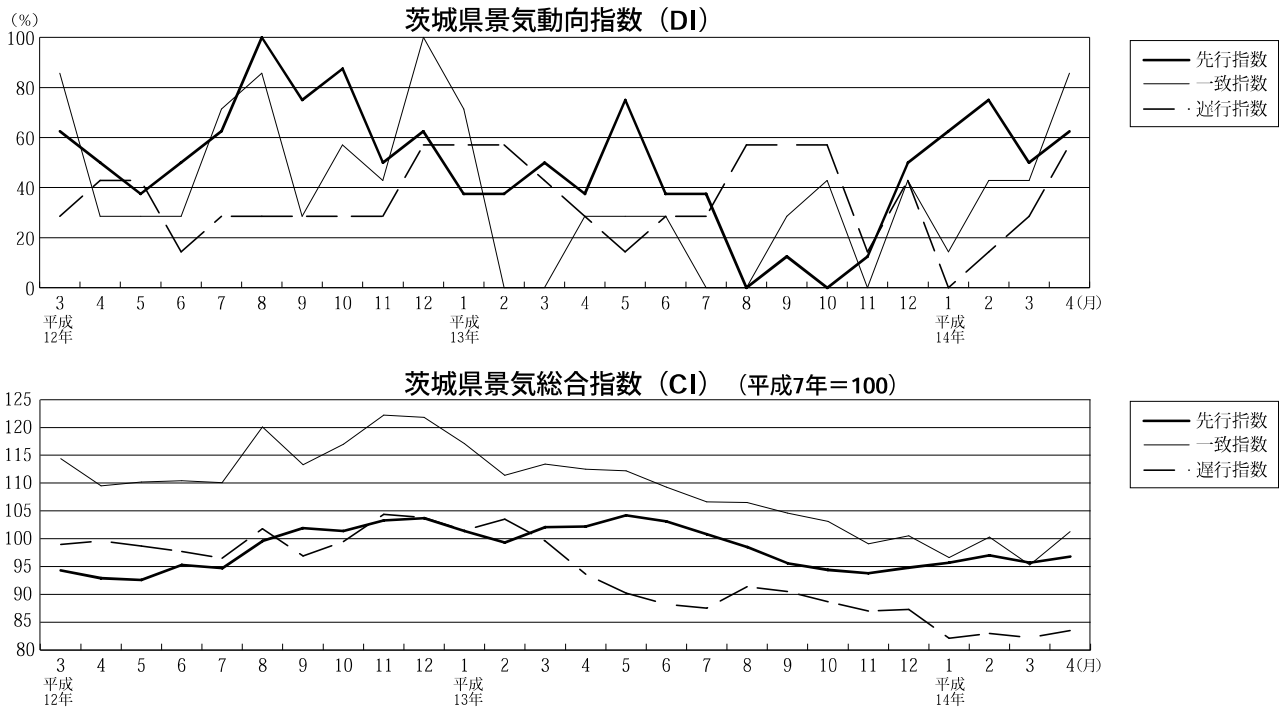


■ 費目別指数

(平成12年=100)

区分	指数	上昇率(%)		区分	指数	上昇率(%)	
		対前月	対前年同月			対前月	対前年同月
総合	98.7	△0.1	△0.8	保健医療	97.2	△0.2	△3.9
食料	98.8	△0.3	△0.7	交通通信	98.1	0.0	△0.8
住居	99.8	0.2	0.3	教育	102.9	0.1	1.9
光熱・水道	97.6	0.0	△2.9	教養娯楽	96.4	△0.2	△1.6
家具・家事用品	93.6	△0.2	△3.9	諸雑費	101.7	△0.3	1.1
被服及び履物	99.3	△0.5	△1.3	生鮮食品を除く総合	98.6	△0.1	△0.9

■ 景気動向・総合指数 (14年4月)



◀ 景気動向指数 (DI) ▶

先行指数 62.5% 2か月ぶりに50%を上回った。

一致指数 85.7% 15か月ぶりに50%を上回った。

遅行指数 57.1% 6か月ぶりに50%を上回った。

4月の景気動向指数の一致指数は、茨城県鉱工業指数で採用している3指標すべてがプラスに転じたため85.7%となり、平成13年1月以来、15か月ぶりに50%を上回った。

◀ 景気総合指数 (CI) ▶ (H7=100)

先行指数 96.8 対前年同月比△5.3%

一致指数 101.3 対前年同月比△10.0%

遅行指数 83.5 対前年同月比△10.8%