

今月の主な動き

■人口（14年8月1日現在）

7月の概況

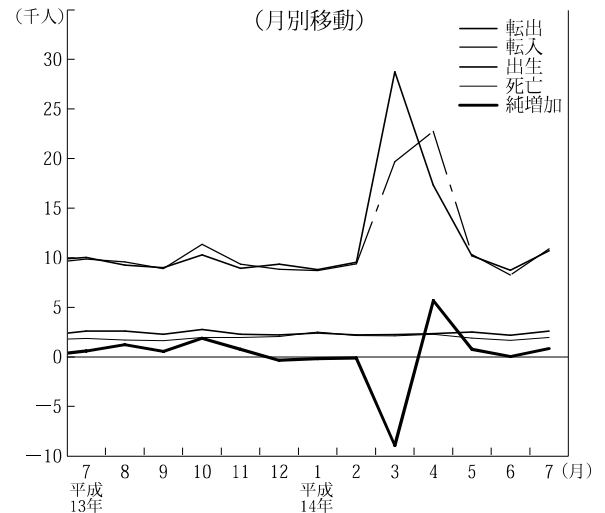
推計人口 **2,991,413人**（対前月増811人）
 （男1,489,354人，女1,502,059人）

〈内訳〉 自然動態 645人
 （出生2,574人，死亡1,929人）

社会動態 166人
 （転入10,796人，転出10,630人）

世帯数 **1,011,500世帯**（対前月増869世帯）

人 口



■賃金・労働時間・雇用（14年5月）

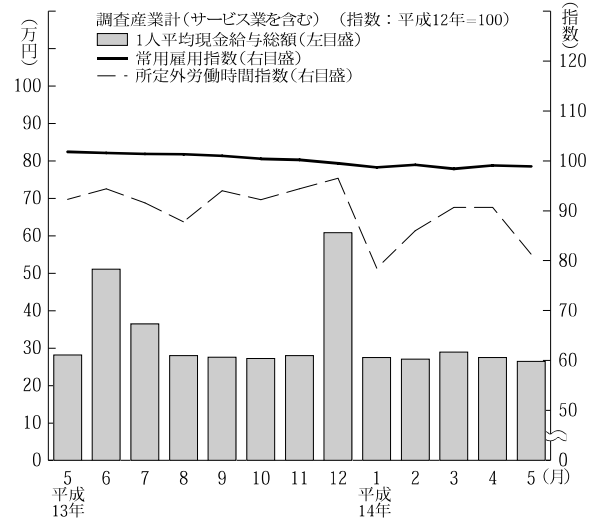
現金給与総額 **264,294円**（△7.2%）
 きまって支給する給与 261,249円（△4.1%）
 特別に支払われた給与 3,045円

総実労働時間 **148.2時間**（2.5%）
 所定内労働時間 139.5時間（3.5%）
 所定外労働時間 8.7時間（△11.9%）

常用雇用指数 98.9

※ 事業所規模5人以上，（ ）内は前年同月比。

賃金・労働時間・雇用



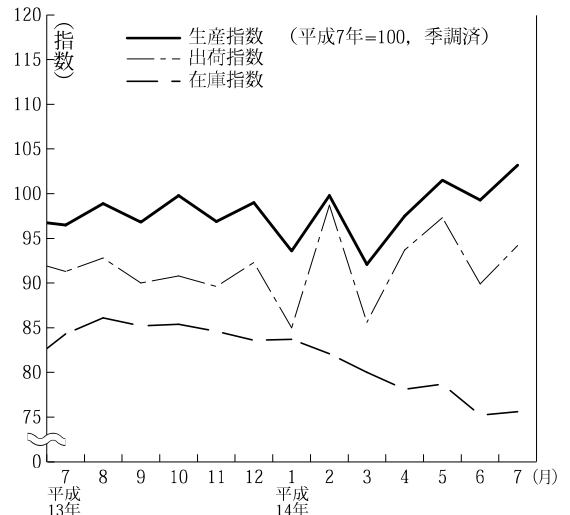
■鉱工業指数（14年7月）（季調済，H7年=100）

生産 **103.2**（前月比3.9%，前年同月比7.0%）
 上昇…非鉄金属工業，電気機械工業など
 低下…一般機械工業，窯業・土石製品工業など

出荷 **94.2**（前月比4.8%，前年同月比3.2%）
 上昇…鉄鋼業，化学工業など
 低下…一般機械工業

在庫 **75.6**（前月比0.5%，前年同月比△10.3%）
 上昇…電気機械工業，石油・石炭製品工業など
 低下…鉄鋼業，化学工業など

鉱工業指数〈生産・出荷・在庫〉



●今月の主な動き ●

■消費者物価指数（14年7月）（県平均，H12=100）

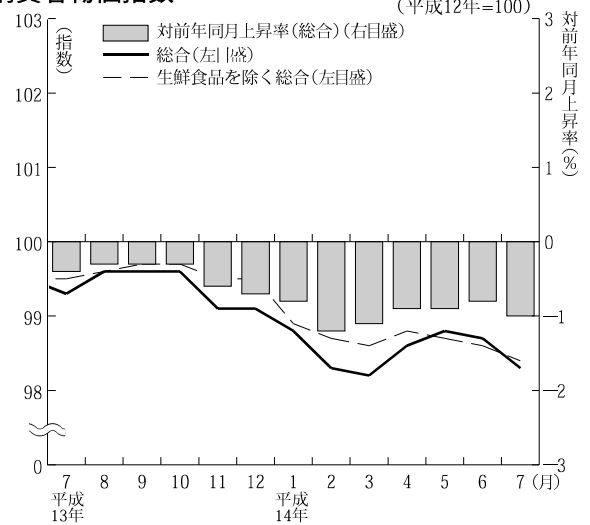
総合 98.3（前月比△0.4%，前年同月比△1.0%）

上昇した項目…教養娯楽，諸雑費など

下落した項目…食料，住居など

生鮮食品を除く総合 98.4（前月比△0.2%，前年同月比△1.1%）

消費者物価指数



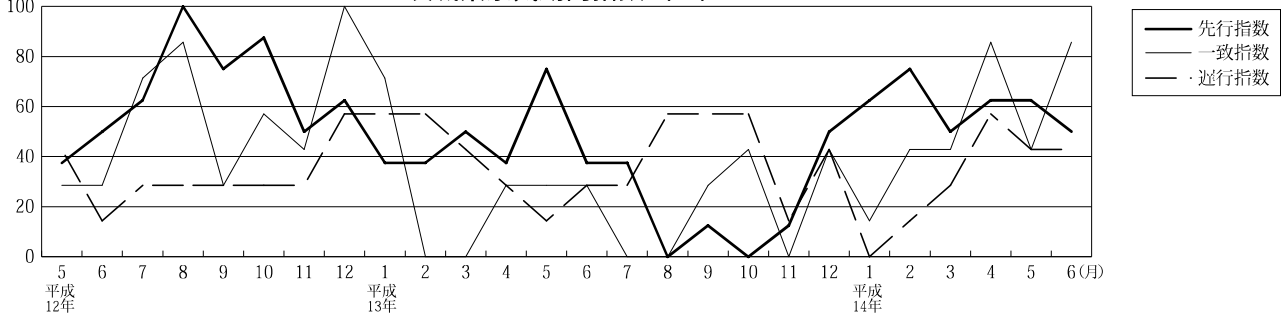
■費目別指数

（平成12年=100）

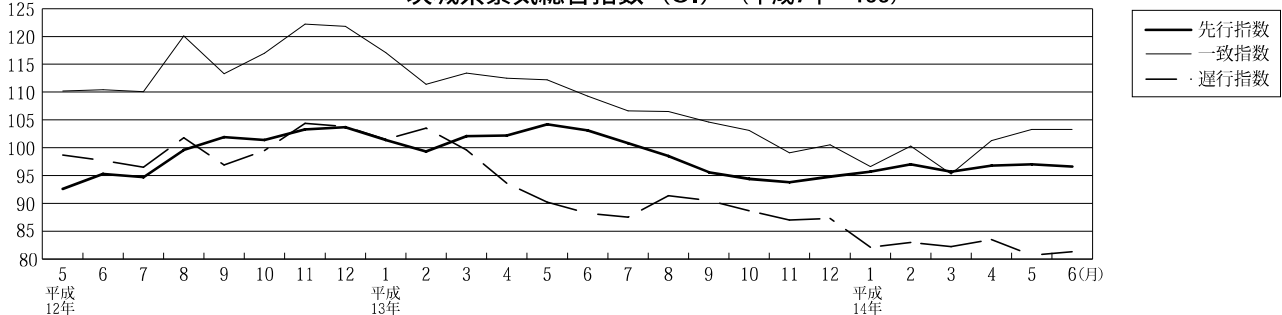
区分	指数	上昇率（%）		区分	指数	上昇率（%）	
		対前月	対前年同			対前月	対前年同
総合	98.3	△0.4	△1.0	保健医療	97.1	△0.1	△3.9
食料	98.2	△0.6	△0.6	交通通信	98.0	△0.1	△1.1
住居	99.7	△0.1	0.0	教育	102.9	0.0	1.9
光熱・水道	97.5	△0.1	△2.8	教養娯楽	97.0	0.6	△1.5
家具・家事用品	92.8	△0.9	△5.2	諸雑費	101.8	0.1	0.9
被服及び履物	96.8	△2.5	△1.1	生鮮食品を除く総合	98.4	△0.2	△1.1

■景気動向・総合指数（14年6月）

茨城県景気動向指数（DI）



茨城県景気総合指数（CI）（平成7年=100）



＜景気動向指数（DI）＞

先行指数 50.0% 2か月連続50%を上回った後50%となった。
 一致指数 85.7% 2か月ぶりに50%を上回った。
 遅行指数 42.9% 2か月連続50%を下回った。

6月の景気動向指数の一致指数は、有効求人数が18か月ぶりにプラスに転じるなど、百貨店販売額以外のすべての指標がプラスとなったため85.7%となり、2か月ぶりに50%を上回った。

経済部門別に見ると、生産出荷・投資関連の指標が採用している7指標のうち6指標プラスとなった。一方、消費家計関連の指標は、百貨店販売額をはじめ、採用している3指標すべてマイナスとなった。

＜景気総合指数（CI）＞（H7=100）

先行指数 96.6 対前年同月比△6.3%
 一致指数 103.3 対前年同月比△5.5%
 遅行指数 81.3 対前年同月比△7.8%