

目 次

統計の窓 統計からみた茨城県の高齢者	1
今月の主な動き	3
調査から 平成13年工業統計調査結果(速報)	5
主要経済指標	11
人口	
1. 世帯, 人口および人口移動	14
2. 市町村別人口と世帯	14
労働	
3. 産業別賃金指数(現金給与総額)	16
4. 産業別雇用指数	16
5. 産業別労働時間指数(総実労働時間)	17
6. 職業紹介状況	17
農業	
7. 農産物の平均販売価格	18
鉱工業・エネルギー	
8. 鉱工業指数(季節調整済指数)	19
9. 産業別電力消費量	22
10. 石油製品販売量	22
金融・企業経営	
11. 金融機関別実質預金・貸出残高	23
12. 県内金融経済	24
13. 企業倒産状況	24
消費・物価	
14. 家計主要指標(水戸市・全国)	25
15. 1カ月1世帯当たりの実収入および 実支出(水戸市, 勤労者世帯)	26
16. 消費者物価指数(水戸市)	27
17. 卸売物価指数(国内)	28
福祉・生活	
18. 生活保護	28
19. 消費生活相談	29
20. レジャー状況	29
建築	
21. 建築主別建築着工	30
22. 着工新設住宅(利用関係別)	30
その他	
23. 交通事故発生件数	31
24. 自動車保険請求相談	31
25. 刑法犯罪発生件数	32
26. 火災発生件数	32
新着資料案内	33

利 用 上 の 注 意

- | | |
|--------------------------|-----------------------------|
| 1. 統計表の数値は原則として単位未満は四捨五入 | 2. 「年」は暦年, 「年度」は4月から翌年の3月まで |
| 3. 記号 | |
| — 零または該当数字のないもの | r 訂正数字 |
| 0 該当数字が掲載単位未満のもの | △ 減少または出超 |
| p 暫定数字 | |



統計からみた茨城県の高齢者

近年、人口構造の高齢化が急速に進展しており、高齢化の進展が経済社会のさまざまな面に大きな影響を及ぼすことから、重要な政策課題となっています。

現在、国において来年度の予算編成に向けた取り組みが本格的に開拓され、年金や福祉、保険などの各分野で、高齢社会に今後どのように対応していくのかの検討が行われています。

将来を考える場合、現状を正確に捉えておくことが欠かせません。

先月9月15日の敬老の日にちなんで、茨城県の高齢者に関する統計をとりまとめました。

なお、65歳以上のいわゆる老年人口を「高齢者」といたしました。

高齢者は県総人口の17.6%（5.7人に1人）、52万7,673人

茨城県常住人口調査の結果から、平成14年9月15日現在の県内の高齢者の数は527,673人と推計しました。前年同時期の推計に比べ、19,461人増加、県総人口に対する高齢者人口の割合も17.0%から0.6ポイント上昇し17.6%となり、人口、割合ともに過去最高となっています。

高齢者人口を男女別にみると、男性が225,442人（男性の総人口の15.1%）、女性が302,231人（女性の総人口の20.1%）で、女性が男性より76,789人多くなっており、性比注）は74.6となっています。

なお、女性の高齢者人口の割合は初めて20%を上回りました。

注）性比…女100人に対する男の数

表1 茨城県の高齢者人口（平成14年9月15日現在）

	総人口	高齢者人口 (65歳以上)	割合
男女計	2,992,620人	527,673人	17.6%
男	1,489,772人	225,442人	15.1%
女	1,502,848人	302,231人	20.1%

注）茨城県常住人口調査結果より推計

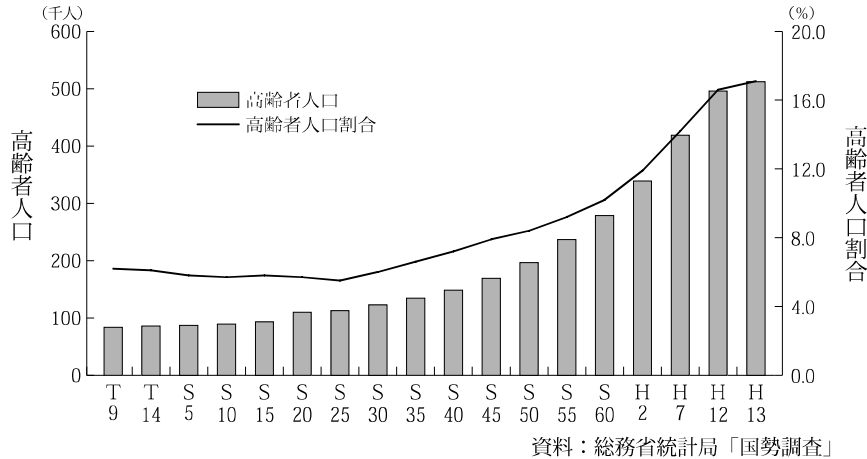
高齢者の数、割合ともに増加傾向続く

高齢者人口は昭和57年4月に250,247人と25万人を超え、9年後の平成3年7月には351,386人と35万人を超えました。また6年後の平成9年10月には450,666人と45万人を超え、さらに4年後の平成13年4月には505,419人と50万人を超えています。

本県の高齢者の数は確実に増加しており、県総人口に占める高齢者人口の割合の推移をみると、第1回国勢調査が行われた大正9年以降、昭和30年ごろまでは6%程度で推移していましたが、その後は

年を追って上昇し、昭和60年に県総人口の10%を超えて総人口の10人に1人を占めるようになり、平成9年には15%を超えました。

図1 茨城県の高齢者人口の推移（各年10月1日現在）



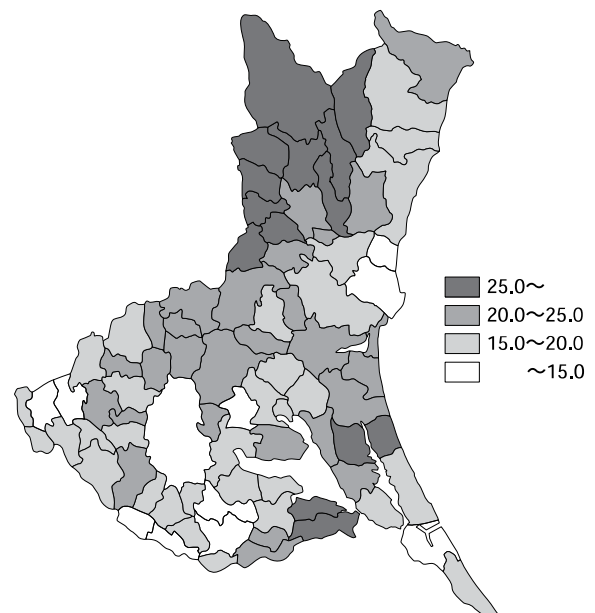
全国の中では高齢者の割合が低い茨城県

総務省統計局の「推計人口」における平成13年10月1日現在の本県の総人口に占める高齢者人口の割合は17.1%です。これは低い方から9番目で、全国第39位となっています。全国平均は18.0%ですので、本県は0.9ポイント下回り、高齢者の割合が低いことがわかります。

県内では高齢者の割合の高い県北地域

平成14年9月15日現在の地域別の高齢者人口の割合は、県北地域19.2%、県央地域18.7%、鹿行地域17.7%、県南地域15.7%、県西地域18.2%となっており、県南地域のみが県平均を下回っています。

図2 高齢者人口割合（平成14年9月15日現在）



注) 茨城県常住人口調査結果より推計

今月の主な動き

■人口（14年8月1日現在）

7月の概況

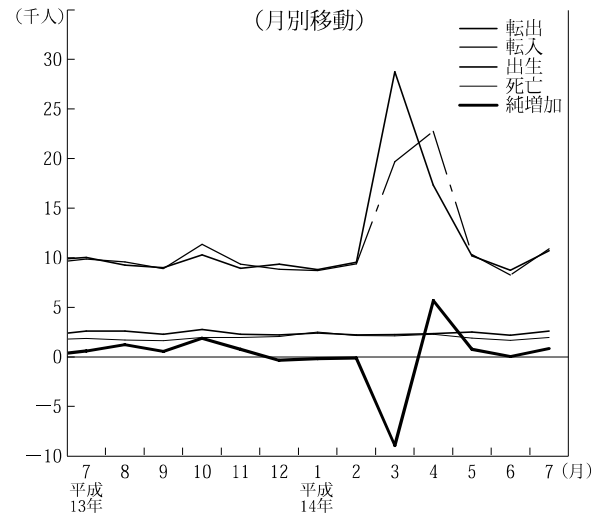
推計人口 **2,991,413人**（対前月増811人）
 （男1,489,354人，女1,502,059人）

〈内訳〉 自然動態 645人
 （出生2,574人，死亡1,929人）

社会動態 166人
 （転入10,796人，転出10,630人）

世帯数 **1,011,500世帯**（対前月増869世帯）

人 口



■賃金・労働時間・雇用（14年5月）

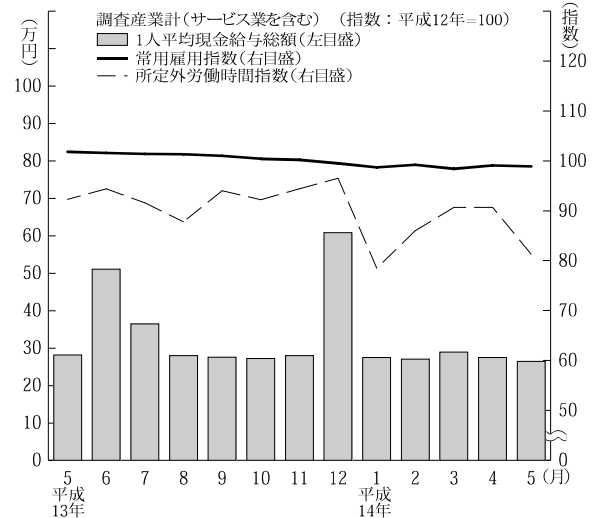
現金給与総額 **264,294円**（△7.2%）
 きまって支給する給与 261,249円（△4.1%）
 特別に支払われた給与 3,045円

総実労働時間 **148.2時間**（2.5%）
 所定内労働時間 139.5時間（3.5%）
 所定外労働時間 8.7時間（△11.9%）

常用雇用指数 98.9

※ 事業所規模5人以上，（ ）内は前年同月比。

賃金・労働時間・雇用



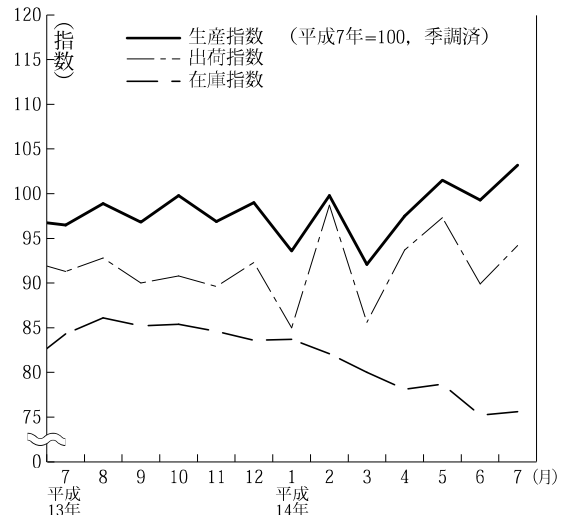
■鉱工業指数（14年7月）（季調済，H7年=100）

生産 **103.2**（前月比3.9%，前年同月比7.0%）
 上昇…非鉄金属工業，電気機械工業など
 低下…一般機械工業，窯業・土石製品工業など

出荷 **94.2**（前月比4.8%，前年同月比3.2%）
 上昇…鉄鋼業，化学工業など
 低下…一般機械工業

在庫 **75.6**（前月比0.5%，前年同月比△10.3%）
 上昇…電気機械工業，石油・石炭製品工業など
 低下…鉄鋼業，化学工業など

鉱工業指数〈生産・出荷・在庫〉



● 今月の主な動き ●

■ 消費者物価指数 (14年7月) (県平均, H12=100)

総合 98.3 (前月比△0.4%, 前年同月比△1.0%)

上昇した項目…教養娯楽, 諸雑費など

下落した項目…食料, 住居など

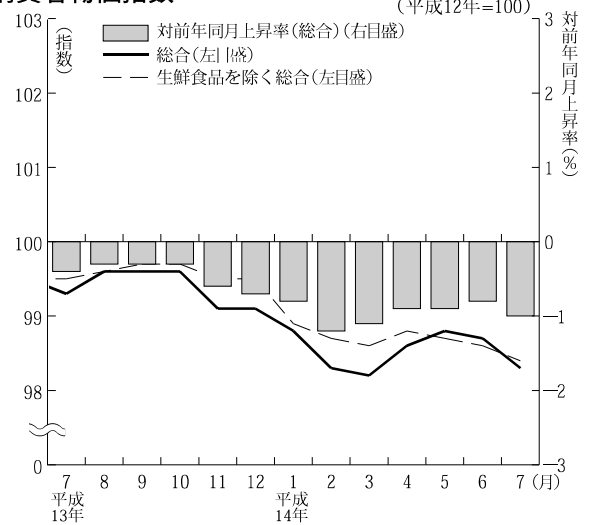
生鮮食品を除く総合 98.4 (前月比△0.2%, 前年同月比△1.1%)

■ 費目別指数

(平成12年=100)

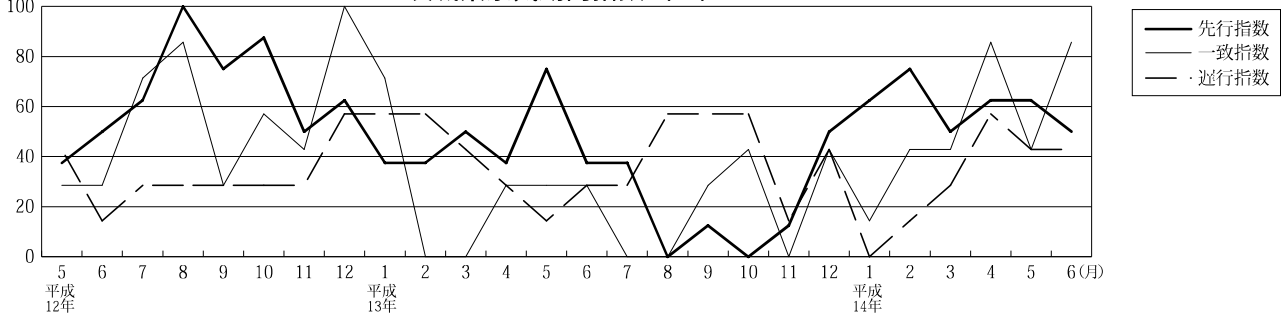
区分	指数	上昇率(%)		区分	指数	上昇率(%)	
		対前月	対前年同			対前月	対前年同
総合	98.3	△0.4	△1.0	保健医療	97.1	△0.1	△3.9
食料	98.2	△0.6	△0.6	交通通信	98.0	△0.1	△1.1
住居	99.7	△0.1	0.0	教育	102.9	0.0	1.9
光熱・水道	97.5	△0.1	△2.8	教養娯楽	97.0	0.6	△1.5
家具・家事用品	92.8	△0.9	△5.2	諸雑費	101.8	0.1	0.9
被服及び履物	96.8	△2.5	△1.1	生鮮食品を除く総合	98.4	△0.2	△1.1

消費者物価指数

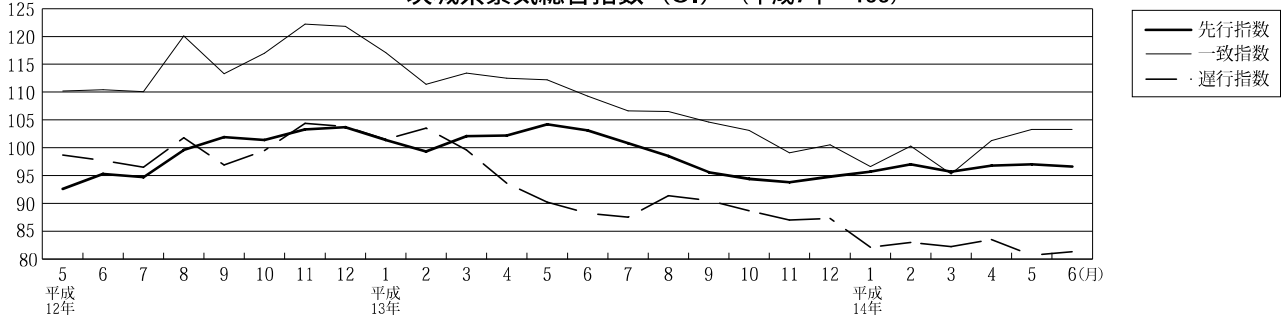


■ 景気動向・総合指数 (14年6月)

茨城県景気動向指数 (DI)



茨城県景気総合指数 (CI) (平成7年=100)



◀ 景気動向指数 (DI) ▶

先行指数 50.0% 2か月連続50%を上回った後50%となった。
 一致指数 85.7% 2か月ぶりに50%を上回った。
 遅行指数 42.9% 2か月連続50%を下回った。

6月の景気動向指数の一致指数は、有効求人数が18か月ぶりにプラスに転じるなど、百貨店販売額以外のすべての指標がプラスとなったため85.7%となり、2か月ぶりに50%を上回った。

経済部門別に見ると、生産出荷・投資関連の指標が採用している7指標のうち6指標プラスとなった。一方、消費家計関連の指標は、百貨店販売額をはじめ、採用している3指標すべてマイナスとなった。

◀ 景気総合指数 (CI) ▶ (H7=100)

先行指数 96.6 対前年同月比△6.3%
 一致指数 103.3 対前年同月比△5.5%
 遅行指数 81.3 対前年同月比△7.8%

平成13年工業統計調査結果（速報）

<茨城県>

工業統計調査は、工業の実態を明らかにすることを目的に、製造業に属する事業所を対象として毎年12月31日現在で実施されております。この調査結果は、平成13年に実施した本調査の主要項目について従業者4人以上の事業所を対象にまとめたものです。

1 製造品出荷額等

製造品出荷額等は4.4%の減少

製造品出荷額等は、10兆2,635億円で、前年より4,725億円（対前年比△4.4%）の減少となった。

業種別では、飲料・たばこ、石油・石炭、輸送機等6業種で増加したが、なめし革、衣服、電機等16業種で減少した。構成比は機械、電機、化学の順で高く、この3業種で全体の44.8%を占めている。

規模別では、すべての規模で前年を下回った。

地域別では、鹿行地域（0.5%）では増加したものの、県北、県央、県南、県西地域ではそれぞれ減少している。

2 事業所数

事業所数は7.5%の減少

従業者4人以上の事業所は、7,682事業所で前年より620事業所（対前年比△7.5%）減少した。業種別では、繊維は増加したが、衣服、石油・石炭、窯業・土石等19業種で減少した。構成比は、食料、金属、電機の順で高くなっている。

3 従業者数

従業者数は2.7%の減少

従業者数は、27万8,770人で前年より7,762人（対前年比△2.7%）減少した。

従業者数の最も多かった平成3年（従業者32万8,509人）と比較すると、4万9,739人減少している。

業種別では、食料、繊維、家具等の9業種で増加したが、精機、非鉄、衣服等13業種で減少した。構成比は、電機、機械、食料の順で高くなっている。

■調査から

4 付加価値額等

付加価値額等は6.3%の減少

付加価値額等（従業者4～29人の事業所の粗付加価値額+従業者30人以上の付加価値額）は、3兆5,656億円で前年より2,378億円（対前年比△6.3%）減少した。

5 有形固定資産投資総額

有形固定資産投資総額は7.8%の増加

有形固定資産投資総額（従業者30人以上）は、5,295億円で前年より383億円（対前年比 7.8%）増加した。

業種別では石油・石炭、紙製品、化学等11業種で増加したが、なめし革、印刷、繊維等11業種で減少した。

地域別では、県北地域、県南地域では減少したが、他の地域ではすべて増加している。

平成13年工業統計調査の主要項目（従業者4人以上）

	12年	13年	増減数	増減率(%)	全国順位
製造品出荷額等(億円)	107,360	102,635	△4,725	△4.4	9位(9位)
事業所数(所)	8,302	7,682	△620	△7.5	12位(12位)
従業者数(人)	286,532	278,770	△7,762	△2.7	8位(8位)
付加価値額等(億円)	38,034	35,656	△2,378	△6.3	—
有形固定資産投資総額(億円)	4,912	5,295	383	7.8	—

(注) 1 全国順位の()は前年順位

2 付加価値額等=付加価値額(従業者30人以上)+粗付加価値額(従業者4～29人)

3 有形固定資産投資総額は従業者30人以上の事業所

第1表 事業所数，従業者数，製造品出荷額等，付加価値額等，有形固定資産投資総額の推移（従業者4人以上）

年次	事業所数			従業者数			製造品出荷額等			付加価値額等 (4～29人は粗付加価値額)			有形固定資産投資総額 (30人以上の事業所)		
	対前年比 (所)	指数 (%)	指数 (%)	対前年比 (人)	指数 (%)	指数 (%)	対前年比 (億円)	指数 (%)	指数 (%)	対前年比 (億円)	指数 (%)	指数 (%)	対前年比 (億円)	指数 (%)	指数 (%)
昭和60年	9,429	104.0	103.0	299,422	102.7	99.0	83,861	105.0	76.4	26,200	105.9	65.0	3,537	85.1	58.8
昭和61年	9,541	101.2	104.3	303,749	101.4	100.4	81,364	97.0	74.1	25,958	99.1	64.4	3,862	109.2	64.2
昭和62年	9,173	96.1	100.2	300,935	99.1	99.5	81,525	100.2	74.2	28,326	109.1	70.3	3,644	94.4	60.6
昭和63年	9,787	106.7	106.9	308,488	102.5	102.0	90,341	110.8	82.3	32,614	115.1	80.9	4,733	129.9	78.7
平成1年	9,549	97.6	104.3	311,701	101.0	103.1	99,597	110.2	90.7	35,057	107.5	87.0	5,434	114.8	90.4
平成2年	9,883	103.5	108.0	319,421	102.5	105.6	108,151	108.6	98.5	39,189	111.8	97.3	5,950	109.5	98.9
平成3年	9,795	99.1	107.0	328,509	102.8	108.6	115,506	106.8	105.2	41,480	105.8	102.9	8,117	136.4	135.0
平成4年	9,532	97.3	104.2	322,143	98.1	106.5	112,544	97.4	102.5	39,520	95.3	98.1	8,422	103.8	140.0
平成5年	9,664	101.4	105.6	317,444	98.5	105.0	108,250	96.2	98.6	37,018	93.7	91.9	5,582	66.3	92.8
平成6年	9,047	93.6	98.9	307,610	96.9	101.7	106,902	98.8	97.3	38,659	104.4	95.9	5,810	104.1	96.6
平成7年	9,152	101.2	100.0	302,418	98.3	100.0	109,828	102.7	100.0	40,297	104.2	100.0	6,014	103.5	100.0
平成8年	8,869	96.9	96.9	303,076	100.2	100.2	112,038	102.0	102.0	40,018	99.3	99.3	4,959	82.5	82.5
平成9年	8,658	97.6	94.6	305,722	100.9	101.1	117,503	104.9	107.0	41,834	104.5	103.8	5,839	117.7	97.1
平成10年	8,904	102.8	97.3	297,407	97.3	98.3	111,069	94.5	101.1	39,014	93.3	96.8	6,356	108.9	105.7
平成11年	8,253	92.7	90.2	290,140	97.6	95.9	105,251	94.8	95.8	36,875	94.5	91.5	5,838	91.9	97.1
平成12年	8,302	100.6	90.7	286,532	98.8	94.7	107,360	102.0	97.8	38,034	103.1	94.4	4,912	84.1	81.7
平成13年	7,682	92.5	83.9	278,770	97.3	92.2	102,635	95.6	93.5	35,656	93.7	88.5	5,295	107.8	88.0

(注) 指数は平成7年=100

第2表 市町村別，事業所数，従業者数，製造品出荷額等，粗付加価値額（従業者4人以上）

市町村別	事業所数（単位：所、%）				従業者数（単位：人、%）				製造品出荷額等（単位：万円、%）				粗付加価値額（単位：万円、%）			
	12年	13年	構成比	対前年比	12年	13年	構成比	対前年比	12年	13年	構成比	対前年比	12年	13年	構成比	対前年比
県計	8,302	7,682	100.0	92.5	286,532	278,770	100.0	97.3	1,073,597,310	1,026,351,716	100.0	95.6	421,852,274	404,148,294	100.0	95.8
市計	4,034	3,731	48.6	92.5	157,366	151,468	54.3	96.3	604,041,499	562,472,039	54.8	93.1	228,058,000	214,042,526	53.0	93.9
郡計	4,268	3,951	51.4	92.6	129,166	127,302	45.7	98.6	469,555,811	463,879,677	45.2	98.8	193,794,274	190,105,768	47.0	98.1
水戸市	379	350	4.6	92.3	8,423	8,172	2.9	97.0	14,673,647	14,167,813	1.4	96.6	6,875,105	6,892,037	1.7	100.2
日立市	599	558	7.3	93.2	29,064	28,791	10.3	99.1	117,290,227	126,087,380	12.3	107.5	44,705,326	48,808,304	12.1	109.2
土浦市	185	181	2.4	97.8	10,216	10,778	3.9	105.5	52,364,634	49,247,133	4.8	94.0	18,690,581	16,687,640	4.1	89.3
古河市	127	106	1.4	83.5	2,483	2,370	0.9	95.4	4,285,290	4,252,718	0.4	99.2	1,743,569	1,581,275	0.4	90.7
石岡市	141	117	1.5	83.0	5,453	4,745	1.7	87.0	20,357,914	19,233,669	1.9	94.5	8,982,251	8,384,204	2.1	93.3
下館市	292	273	3.6	93.5	9,386	9,198	3.3	98.0	36,422,978	31,935,910	3.1	87.7	13,770,924	12,553,221	3.1	91.2
結城市	221	202	2.6	91.4	5,504	5,248	1.9	95.3	13,231,492	12,957,233	1.3	97.9	5,258,127	5,471,797	1.4	104.1
龍ヶ崎市	122	116	1.5	95.1	5,359	5,287	1.9	98.7	15,775,550	15,588,141	1.5	98.8	6,667,164	6,436,036	1.6	96.5
下妻市	140	134	1.7	95.7	5,187	5,168	1.9	99.6	14,335,664	10,474,881	1.0	73.1	5,417,696	4,503,985	1.1	83.1
水海道市	200	187	2.4	93.5	8,867	8,517	3.1	96.1	35,995,177	35,835,488	3.5	99.6	12,893,874	12,394,440	3.1	96.1
常陸太田市	83	84	1.1	101.2	1,659	1,593	0.6	96.0	3,248,525	3,264,256	0.3	100.5	1,283,461	1,266,627	0.3	98.7
高萩市	88	81	1.1	92.0	3,714	3,721	1.3	100.2	12,340,021	12,439,036	1.2	100.8	5,545,112	6,200,196	1.5	111.8
北茨城市	229	215	2.8	93.9	7,475	7,235	2.6	96.8	20,727,808	18,689,791	1.8	90.2	8,878,253	7,666,724	1.9	86.4
笠間市	150	148	1.9	98.7	2,048	1,976	0.7	96.5	3,955,164	3,755,245	0.4	94.9	1,994,492	1,894,093	0.5	95.0
取手市	67	57	0.7	85.1	5,868	5,511	2.0	93.9	44,553,465	32,366,855	3.2	72.6	5,386,376	6,238,325	1.5	115.8
岩井市	226	207	2.7	91.6	5,439	4,737	1.7	87.1	20,957,540	14,536,886	1.4	69.4	8,529,942	4,762,277	1.2	55.8
牛久市	86	73	1.0	84.9	2,810	2,853	1.0	101.5	8,790,270	8,383,769	0.8	95.4	4,412,359	4,004,498	1.0	90.8
つくば市	183	160	2.1	87.4	5,884	5,592	2.0	95.0	24,375,957	23,470,734	2.3	96.3	11,282,188	10,740,659	2.7	95.2
ひたちなか市	330	305	4.0	92.4	23,527	21,083	7.6	89.6	83,627,460	74,169,045	7.2	88.7	29,420,513	25,710,732	6.4	87.4
鹿嶋市	95	95	1.2	100.0	6,955	6,832	2.5	98.2	51,416,425	46,707,735	4.6	90.8	24,439,264	20,082,478	5.0	82.2
※潮来市	91	82	1.1	90.1	2,045	2,061	0.7	100.8	5,316,291	4,908,321	0.5	92.3	1,881,423	1,762,978	0.4	93.7
市計	4,034	3,731	48.6	92.5	157,366	151,468	54.3	96.3	604,041,499	562,472,039	54.8	93.1	228,058,000	214,042,526	53.0	93.9
茨城町	81	77	1.0	95.1	2,209	1,839	0.7	83.3	4,598,842	4,177,416	0.4	90.8	1,893,253	1,767,517	0.4	93.4
小川町	60	57	0.7	95.0	1,300	1,419	0.5	109.2	2,619,673	2,858,457	0.3	109.1	969,678	1,204,504	0.3	124.2
美野里町	89	85	1.1	95.5	3,389	3,460	1.2	102.1	8,077,566	7,560,299	0.7	93.6	4,093,939	3,793,705	0.9	92.7
内原町	27	24	0.3	88.9	1,513	1,620	0.6	107.1	3,165,321	3,186,816	0.3	100.7	1,149,541	1,402,528	0.3	122.0
常北町	31	26	0.3	83.9	691	615	0.2	89.0	1,610,125	1,394,027	0.1	86.6	701,878	608,604	0.2	86.7
桂村	24	21	0.3	87.5	420	409	0.1	97.4	610,710	680,726	0.1	111.5	269,482	238,088	0.1	88.4
御前山村	11	12	0.2	109.1	200	184	0.1	92.0	136,361	123,213	0.0	90.4	81,893	72,651	0.0	88.7
大洗町	88	79	1.0	89.8	1,658	1,650	0.6	99.5	2,830,276	2,705,346	0.3	95.6	1,165,919	1,120,639	0.3	96.1
東茨城郡計	411	381	5.0	92.7	11,380	11,196	4.0	98.4	23,648,874	22,686,300	2.2	95.9	10,325,583	10,208,236	2.5	98.9
友部町	78	79	1.0	101.3	2,387	2,541	0.9	106.5	7,312,003	6,957,741	0.7	95.2	3,297,675	2,906,957	0.7	88.2
岩間町	53	68	0.9	128.3	2,323	2,747	1.0	118.3	11,456,460	9,632,290	0.9	84.1	3,847,718	3,273,609	0.8	85.1
七会村	4	4	0.1	100.0	43	43	0.0	100.0	137,097	136,516	0.0	99.6	91,131	87,995	0.0	96.6
岩瀬町	120	94	1.2	78.3	2,240	2,084	0.7	93.0	4,147,736	3,290,044	0.3	79.3	2,170,725	1,954,555	0.5	90.0
西茨城郡計	255	245	3.2	96.1	6,993	7,415	2.7	106.0	23,053,296	20,016,591	2.0	86.8	9,407,249	8,223,116	2.0	87.4

第2表 市町村別，事業所数，従業者数，製造品出荷額等，粗付加価値額（従業者4人以上）（続き）

市町村別	事業所数（単位：所、%）				従業者数（単位：人、%）				製造品出荷額等（単位：万円、%）				粗付加価値額（単位：万円、%）			
	12年	13年	構成比	対前年比	12年	13年	構成比	対前年比	12年	13年	構成比	対前年比	12年	13年	構成比	対前年比
東海村	71	62	0.8	87.3	3,157	2,881	1.0	91.3	3,594,895	3,635,343	0.4	101.1	2,143,401	2,233,142	0.6	104.2
那珂町	105	92	1.2	87.6	3,169	3,087	1.1	97.4	7,297,246	7,879,041	0.8	108.0	2,884,243	4,169,308	1.0	144.6
瓜連町	20	14	0.2	70.0	317	115	0.0	36.3	642,973	86,953	0.0	13.5	256,693	50,368	0.0	19.6
大宮町	104	100	1.3	96.2	3,634	3,798	1.4	104.5	8,798,432	8,470,088	0.8	96.3	4,094,202	4,095,407	1.0	100.0
山方町	27	25	0.3	92.6	682	662	0.2	97.1	1,520,881	1,349,837	0.1	88.8	645,020	545,299	0.1	84.5
美和村	27	27	0.4	100.0	328	319	0.1	97.3	455,151	414,461	0.0	91.1	212,733	198,303	0.0	93.2
緒川村	17	14	0.2	82.4	292	277	0.1	94.9	908,931	968,663	0.1	106.6	545,991	565,282	0.1	103.5
那珂郡計	371	334	4.3	90.0	11,579	11,139	4.0	96.2	23,218,509	22,804,386	2.2	98.2	10,782,283	11,857,109	2.9	110.0
金砂郷町	39	36	0.5	92.3	881	854	0.3	96.9	1,930,765	1,836,307	0.2	95.1	1,000,311	970,135	0.2	97.0
水府村	31	28	0.4	90.3	280	236	0.1	84.3	191,158	162,475	0.0	85.0	95,130	87,136	0.0	91.6
里美村	27	29	0.4	107.4	399	396	0.1	99.2	341,028	327,762	0.0	96.1	182,966	177,353	0.0	96.9
大子町	84	80	1.0	95.2	1,849	1,681	0.6	90.9	2,767,264	2,587,695	0.3	93.5	1,670,824	1,543,379	0.4	92.4
久慈郡計	181	173	2.3	95.6	3,409	3,167	1.1	92.9	5,230,215	4,914,239	0.5	94.0	2,949,231	2,778,003	0.7	94.2
十王町	37	30	0.4	81.1	993	889	0.3	89.5	3,168,420	2,478,972	0.2	78.2	1,264,650	977,554	0.2	77.3
多賀郡計	37	30	0.4	81.1	993	889	0.3	89.5	3,168,420	2,478,972	0.2	78.2	1,264,650	977,554	0.2	77.3
旭村	24	21	0.3	87.5	391	397	0.1	101.5	761,932	680,429	0.1	89.3	355,428	368,024	0.1	103.5
銚田町	59	58	0.8	98.3	736	759	0.3	103.1	902,141	929,960	0.1	103.1	445,837	426,825	0.1	95.7
大洋村	22	24	0.3	109.1	745	774	0.3	103.9	2,418,757	2,422,354	0.2	100.1	936,748	1,024,720	0.3	109.4
神栖町	90	85	1.1	94.4	6,390	6,495	2.3	101.6	114,627,615	114,013,083	11.1	99.5	44,146,458	41,832,698	10.4	94.8
波崎町	128	131	1.7	102.3	5,235	5,496	2.0	105.0	17,791,695	25,026,456	2.4	140.7	8,204,215	14,405,967	3.6	175.6
鹿島郡計	323	319	4.2	98.8	13,497	13,921	5.0	103.1	136,502,140	143,072,282	13.9	104.8	54,088,686	58,058,234	14.4	107.3
麻生町	72	64	0.8	88.9	1,595	1,531	0.5	96.0	2,359,700	2,354,518	0.2	99.8	942,463	917,066	0.2	97.3
北浦町	39	34	0.4	87.2	613	560	0.2	91.4	796,136	821,218	0.1	103.2	385,815	399,160	0.1	103.5
玉造町	70	63	0.8	90.0	1,574	1,515	0.5	96.3	3,472,022	2,915,334	0.3	84.0	1,511,823	1,394,599	0.3	92.2
行方郡計	181	161	2.1	89.0	3,782	3,606	1.3	95.3	6,627,858	6,091,070	0.6	91.9	2,840,101	2,710,825	0.7	95.4
江戸崎町	53	56	0.7	105.7	1,230	1,229	0.4	99.9	2,228,320	2,320,914	0.2	104.2	1,107,948	1,148,144	0.3	103.6
美浦村	50	47	0.6	94.0	2,591	2,250	0.8	86.8	5,344,520	5,322,684	0.5	99.6	2,991,502	3,154,655	0.8	105.5
阿見町	84	79	1.0	94.0	6,376	6,731	2.4	105.6	35,433,426	40,229,266	3.9	113.5	13,981,888	13,520,239	3.3	96.7
荃崎町	23	22	0.3	95.7	2,631	2,711	1.0	103.0	11,133,761	9,583,692	0.9	86.1	3,160,306	2,163,875	0.5	68.5
新利根町	60	57	0.7	95.0	1,508	1,376	0.5	91.2	2,656,266	2,575,235	0.3	96.9	1,283,817	1,210,472	0.3	94.3
河内町	55	51	0.7	92.7	1,311	1,142	0.4	87.1	2,048,672	2,023,957	0.2	98.8	908,898	808,714	0.2	89.0
桜川村	32	32	0.4	100.0	820	799	0.3	97.4	2,229,083	2,383,105	0.2	106.9	732,843	835,071	0.2	113.9
東町	59	54	0.7	91.5	1,498	1,413	0.5	94.3	4,019,391	3,822,991	0.4	95.1	1,703,157	1,471,070	0.4	86.4
稲敷郡計	416	398	5.2	95.7	17,965	17,651	6.3	98.3	65,093,439	68,261,844	6.7	104.9	25,870,359	24,312,240	6.0	94.0

第2表 市町村別，事業所数，従業者数，製造品出荷額等，粗付加価値額（従業者4人以上）（続き）

市町村別	事業所数（単位：所、％）				従業者数（単位：人、％）				製造品出荷額等（単位：万円、％）				粗付加価値額（単位：万円、％）			
	12年	13年	構成比	対前年比	12年	13年	構成比	対前年比	12年	13年	構成比	対前年比	12年	13年	構成比	対前年比
霞ヶ浦町	63	58	0.8	92.1	2,007	1,853	0.7	92.3	6,649,551	5,859,724	0.6	88.1	2,776,290	2,706,640	0.7	97.5
玉里村	25	25	0.3	100.0	2,382	2,349	0.8	98.6	7,839,551	6,474,363	0.6	82.6	3,909,305	2,894,047	0.7	74.0
八郷町	72	72	0.9	100.0	1,182	1,191	0.4	100.8	1,367,875	1,399,608	0.1	102.3	819,639	746,932	0.2	91.1
千代田町	47	43	0.6	91.5	1,971	1,871	0.7	94.9	5,353,256	5,483,396	0.5	102.4	2,527,458	2,913,707	0.7	115.3
新治村	34	32	0.4	94.1	802	807	0.3	100.6	2,619,025	2,558,028	0.2	97.7	1,385,406	1,134,279	0.3	81.9
新治郡計	241	230	3.0	95.4	8,344	8,071	2.9	96.7	23,829,258	21,775,119	2.1	91.4	11,418,098	10,395,605	2.6	91.0
伊奈町	60	50	0.7	83.3	1,484	1,312	0.5	88.4	3,135,936	2,349,676	0.2	74.9	1,202,632	866,248	0.2	72.0
谷和原村	59	57	0.7	96.6	2,485	2,427	0.9	97.7	15,336,925	13,615,936	1.3	88.8	6,016,785	5,573,441	1.4	92.6
筑波郡計	119	107	1.4	89.9	3,969	3,739	1.3	94.2	18,472,861	15,965,612	1.6	86.4	7,219,417	6,439,689	1.6	89.2
関城町	74	67	0.9	90.5	2,273	2,056	0.7	90.5	7,605,531	6,850,719	0.7	90.1	2,924,349	2,682,124	0.7	91.7
明野町	66	62	0.8	93.9	1,831	2,098	0.8	114.6	6,254,464	6,332,307	0.6	101.2	3,621,267	3,410,121	0.8	94.2
真壁町	176	135	1.8	76.7	1,970	1,657	0.6	84.1	3,832,038	3,643,330	0.4	95.1	1,681,539	1,271,517	0.3	75.6
大和村	115	90	1.2	78.3	1,728	1,571	0.6	90.9	2,880,681	2,551,444	0.2	88.6	1,549,739	1,303,642	0.3	84.1
協和町	80	68	0.9	85.0	1,458	1,408	0.5	96.6	2,929,443	3,209,371	0.3	109.6	1,138,657	1,545,624	0.4	135.7
真壁郡計	511	422	5.5	82.6	9,260	8,790	3.2	94.9	23,502,157	22,587,171	2.2	96.1	10,915,551	10,213,028	2.5	93.6
八千代町	77	73	1.0	94.8	1,684	1,595	0.6	94.7	5,220,907	4,759,719	0.5	91.2	2,295,865	2,195,398	0.5	95.6
千代川村	55	50	0.7	90.9	1,160	1,051	0.4	90.6	2,523,564	2,341,471	0.2	92.8	935,871	857,818	0.2	91.7
石下町	156	153	2.0	98.1	4,490	4,459	1.6	99.3	10,533,708	9,851,845	1.0	93.5	4,940,813	4,649,656	1.2	94.1
結城郡計	288	276	3.6	95.8	7,334	7,105	2.5	96.9	18,278,179	16,953,035	1.7	92.8	8,172,549	7,702,872	1.9	94.3
総和町	212	198	2.6	93.4	12,750	12,593	4.5	98.8	39,879,689	35,841,715	3.5	89.9	18,701,104	16,103,745	4.0	86.1
五霞町	63	60	0.8	95.2	4,258	4,730	1.7	111.1	17,312,503	15,438,744	1.5	89.2	7,227,691	5,818,422	1.4	80.5
三和町	226	202	2.6	89.4	3,581	3,458	1.2	96.6	5,642,933	5,510,372	0.5	97.7	2,833,722	2,684,102	0.7	94.7
猿島町	91	89	1.2	97.8	1,581	1,603	0.6	101.4	3,366,763	3,385,099	0.3	100.5	1,279,756	1,220,392	0.3	95.4
境町	152	138	1.8	90.8	3,206	3,025	1.1	94.4	7,794,034	7,444,273	0.7	95.5	3,148,073	2,848,647	0.7	90.5
猿島郡計	744	687	8.9	92.3	25,376	25,409	9.1	100.1	73,995,922	67,620,203	6.6	91.4	33,190,346	28,675,308	7.1	86.4
守谷町	112	111	1.4	99.1	3,156	3,083	1.1	97.7	19,777,342	23,317,766	2.3	117.9	3,629,107	5,824,235	1.4	160.5
藤代町	52	51	0.7	98.1	1,546	1,577	0.6	102.0	4,383,702	4,623,374	0.5	105.5	1,321,769	1,381,447	0.3	104.5
利根町	26	26	0.3	100.0	583	544	0.2	93.3	773,639	711,713	0.1	92.0	399,295	348,267	0.1	87.2
北相馬郡計	190	188	2.4	98.9	5,285	5,204	1.9	98.5	24,934,683	28,652,853	2.8	114.9	5,350,171	7,553,949	1.9	141.2

※ 表中の潮来市は、平成12年調査時点では合併前（潮来町，牛堀町）であるが，比較の都合上合算して計上した。

主 要 経 済 指 標

茨 城 県

年 月	人 口			勞 働						景 気 動 向	
	世 帯	人 口	人 口 増 加 率	現金給与 総 額	賃金指数 (名目)	常用雇用 指 数	所 定 外 労 働 時 間 指 数	有 効 求 人 倍 率	雇 用 保 険 者 受 給 者 実 人 員 (年 度 数 値 は 月 平 均)	景 気 動 向 指 数 (一 致 指 数)	景 気 総 合 指 数 (一 致 指 数)
				世 帯	人	%	円	平成12年=100			倍
平成11年	986 253	2 998 967	1.89	339 226	99.9	99.9	95.7	0.54	※20 662	—	—
12	985 829	2 985 676	—	337 891	100.0	100.0	100.0	0.65	※19 650	—	—
13	1 000 574	2 991 172	1.84	334 419	99.5	100.9	94.7	0.63	※21 413	—	—
13. 8	998 648	2 989 434	0.40	280 226	83.4	101.3	87.8	0.63	22 028	0.0	106.5
9	999 724	2 990 629	0.18	275 949	82.1	101.0	94.0	0.59	21 805	28.6	104.6
10	1 000 574	2 991 172	0.62	272 641	81.3	100.4	92.2	0.56	23 120	42.9	103.1
11	1 002 278	2 993 026	0.25	279 775	83.3	100.2	94.4	0.52	22 768	0.0	99.1
12	1 003 544	2 993 768	△0.12	608 373	181.4	99.5	96.5	0.50	22 726	42.9	100.5
14. 1	1 003 478	2 993 413	△0.06	274 548	80.7	98.7	78.5	0.51	22 925	14.3	96.6
2	1 004 083	2 993 222	△0.04	271 026	79.6	99.2	86.0	0.50	22 268	42.9	100.3
3	1 004 565	2 993 101	△2.97	289 829	85.2	98.4	90.7	0.52	21 242	42.9	95.3
4	1 001 966	2 984 204	1.89	275 322	80.9	99.1	90.7	0.52	21 749	85.7	101.3
5	1 008 774	2 989 830	0.25	264 294	77.7	98.9	81.3	0.51	23 411	42.9	103.3
6	1 009 887	2 990 572	0.01	…	…	…	…	0.51	23 400	85.7	103.3
7	1 010 631	2 990 602	0.27	…	…	…	…	0.50	26 179	…	…
8	1 011 500	2 991 413	…	…	…	…	…	0.51	26 373	…	…
資料出所	県 統 計 課						茨城労働局職業安定課		県 統 計 課		
関連ページ	14～15ページ			16～17ページ			17ページ				

(注) 世帯と人口の各年の数値は10月1日現在，人口増加率は10月1日～翌年9月30日。
有効求人倍率はパートタイムを含む数値。※は年度数値。

全 国

年 月	人 口		勞 働						景 気 動 向	
	人 口	人 口 増 加 率	現金給与 総 額	賃金指数 (名目)	常用雇用 指 数	所 定 外 労 働 時 間 指 数	有 効 求 人 倍 率	完 全 失 業 率	景 気 動 向 指 数 (一 致 指 数)	景 気 総 合 指 数 (一 致 指 数)
			千 人	%	円	平成12年=100			倍	%
平成11年	126 686	1.58	353 679	99.4	100.2	95.8	0.48	4.7	—	—
12	126 926	2.09	355 474	100.0	100.0	100.0	0.59	4.7	—	—
13	127 291	2.88	351 335	98.9	99.8	96.3	0.59	5.0	—	—
13. 8	127 048	0.48	309 359	87.1	100.1	91.5	0.58	5.0	0.0	97.9
9	127 109	1.43	284 368	80.1	99.9	92.5	0.57	5.3	9.1	95.1
10	127 291	0.61	285 861	80.5	99.9	94.6	0.54	5.3	9.1	94.2
11	127 369	0.00	295 277	83.2	99.9	95.8	0.52	5.4	18.2	92.9
12	127 368	△1.07	646 884	182.2	99.9	96.8	0.51	5.5	27.3	92.8
14. 1	127 232	0.61	296 948	83.5	99.2	89.9	0.51	5.3	45.5	93.4
2	127 310	△0.58	280 942	79.0	99.0	93.9	0.50	5.3	54.5	94.1
3	127 237	r 0.76	301 921	84.9	98.6	99.0	0.51	5.2	68.2	95.4
4	r 127 333	p △0.17	287 474	80.8	99.5	99.0	0.52	5.2	r 81.8	r 97.0
5	p 127 310	p 0.53	280 688	78.9	99.5	91.9	0.53	5.4	100.0	r 100.1
6	p 127 380	…	470 269	132.2	99.6	92.9	0.53	5.4	r 81.8	r 99.2
7	p 127 400	…	409 738	115.2	99.6	94.9	0.54	5.4	p 90.0	p 100.1
8	p 127 320	…	…	…	…	…	0.54	5.4	…	…
資料出所	総務省統計局		厚 生 労 働 省				総務省統計局	内 閣 府		

(注) 世帯と人口の各年の数値は10月1日現在，人口増加率は10月1日～翌年9月30日。
有効求人倍率はパートタイムを含む数値。

主 要 経

茨 城 県

年 月	鉱工業・エネルギー				公共投資 公共工事 請負契約額	金融・企業経営				
	鉱工業 生産指数	鉱工業 出荷指数	鉱工業 在庫指数	産業用電力 消費量		金融機関預貸金		手形交換高		企業倒産 件数
						実質預金	貸出金	枚数	金額	
	鉱工業総合季節調整済指数			50kw以上		年度末		8手形交換所分		
平成7年=100			千kwh	百万円	億 円		千枚	百万円	件	
平成11年	100.8	96.9	85.3	※12 898 686	※386 523	122 850	77 788	1 215	1 529 267	183
12	103.9	100.4	87.9	※13 380 723	※351 254	124 831	78 438	1 125	1 404 627	207
13	99.5	93.5	80.3	※12 835 731	※315 682	…	…	1 032	1 265 263	235
13. 8	98.9	92.8	86.1	1 071 051	22 897	126 061	76 630	86	103 830	25
9	96.8	90.0	85.2	1 074 017	51 071	125 372	78 054	68	80 338	19
10	99.8	90.8	85.4	1 075 513	45 154	124 887	76 735	95	116 134	20
11	96.9	89.6	84.6	1 063 726	24 903	125 499	75 986	82	88 034	24
12	99.0	92.3	83.6	1 057 797	30 747	126 800	76 410	74	89 992	16
14. 1	93.6	85.0	83.7	975 407	18 373	125 111	75 654	91	107 841	10
2	99.8	98.7	82.1	1 042 962	12 092	124 754	76 616	84	83 055	19
3	92.1	85.6	80.0	1 058 876	38 366	124 565	75 926	71	80 252	16
4	97.5	93.7	78.1	1 091 563	14 629	125 091	74 980	89	123 296	22
5	101.5	97.3	78.7	1 071 794	13 999	125 142	74 632	81	93 807	20
6	99.3	89.9	75.2	1 134 250	17 281	127 130	75 031	65	81 485	22
7	103.2	94.2	75.6	1 136 882	24 717	p126 115	p74 801	94	104 046	24
8	…	…	…	1 110 027	18 886	…	…	…	…	20
資料出所	県 統 計 課			東京電力 茨城支店	東日本建設業 保証機茨城支店	日本銀行水戸事務所			東京商工 水戸	
関連ページ	19～21ページ			22ページ		23ページ		24ページ		24ペー

(注) 茨城県の、公共工事請負契約額は契約時ベース。
※は年度数値。

全 国

年 月	鉱工業・エネルギー				公共投資 公共工事 請負契約額	金融・企業経営				
	鉱工業 生産指数	鉱工業 出荷指数	鉱工業 在庫指数	大口電力 使用量 (9電力会社)		銀行券 発行高	国内銀行主要勘定		手形交換高	
							実質預金	貸出金	枚数	金額
	鉱工業総合季節調整済指数			年月末						
平成7年=100			百万kwh	億円	億円		千枚	億円		
平成11年	99.2	101.0	92.2	256 088	153 723	654 047	4 867 720	4 688 104	239 320	11 385 528
12	105.0	107.1	94.2	265 911	184 105	633 972	4 821 755	4 639 163	225 874	10 523 390
13	96.8	99.1	92.2	259 059	168 415	690 042	4 861 746	4 482 233	208 900	8 772 980
13. 8	95.2	97.9	98.8	21 906	16 617	590 558	4 774 801	4 439 956	17 186	706 277
9	93.0	95.6	97.5	21 831	20 624	597 294	4 807 927	4 505 649	14 075	661 964
10	92.7	94.8	96.6	21 829	15 788	602 384	4 767 356	4 437 469	19 102	746 246
11	90.4	93.1	95.3	20 850	11 988	614 190	4 820 701	4 431 964	16 437	661 809
12	91.1	93.6	94.3	20 687	13 696	690 042	4 861 746	4 482 233	15 792	675 923
14. 1	91.0	93.9	93.0	19 776	10 227	639 497	4 851 385	4 430 334	17 930	656 687
2	92.1	95.0	92.0	19 716	9 950	649 304	4 895 817	4 425 105	15 652	609 195
3	92.8	95.9	90.2	20 970	26 800	678 762	5 028 712	4 406 096	14 139	740 679
4	93.0	96.6	88.7	20 540	5 334	691 885	5 215 608	4 348 635	17 432	651 179
5	96.8	101.2	88.8	21 104	9 070	667 973	5 047 729	4 315 123	16 034	588 147
6	96.6	99.1	87.5	22 075	11 571	682 032	5 050 716	4 318 420	12 951	547 031
7	96.7	98.8	88.1	23 581	…	672 651	…	…	19 266	603 742
8	…	…	…	…	…	…	…	…	…	…
資料出所	経 済 産 業 省			資源エネ ルギー庁	国土交通省	日本銀行調査統計局				

(注) 全国の大口電力使用量は9電力会社の計。
国内銀行主要勘定は、第2地方銀行協会加盟行（相互銀行を含む）を含むベースで遡及調整。

済 指 標 (続)

茨 城 県

企業倒産 負債金額	消費・物価				建 築				年 月
	家計消費支出 (水戸市 勤労者世帯)	百貨店売上高 (主要3店)	新車登録 台 数	消 費 者 物価指数 (水戸市)	建築着工 床 面 積	建築着工 工 事 費 予 定 額	新設住宅 着工戸数	新 設 住 宅 着工床面積	
	百万円	円	百万円	台	平成12年=100	千㎡	百万円	戸	
47 562	348 560	47 807	147 576	100.8	5 161	811 619	26 968	2 820 853	平成11年
91 767	355 266	46 487	149 248	100.0	4 598	692 757	24 077	2 610 443	12
116 240	347 800	43 097	145 792	99.5	4 539	672 484	23 944	2 404 172	13
12 348	396 105	2 920	8 840	99.7	444	54 530	1 984	194 694	13. 8
6 105	316 331	2 911	12 854	99.6	336	55 918	1 848	194 662	9
38 760	341 627	3 592	11 038	99.7	365	57 947	2 099	202 013	10
4 592	313 084	3 381	11 431	99.1	333	51 062	2 451	226 056	11
7 400	459 501	4 508	10 553	99.0	344	50 852	2 008	201 102	12
4 407	331 693	3 701	10 207	98.8	283	40 990	1 606	154 413	14. 1
14 531	296 170	3 065	12 542	98.1	320	53 756	1 597	166 601	2
109 520	384 019	3 259	17 754	98.3	299	43 266	1 745	177 320	3
14 982	425 678	3 365	9 967	98.4	391	59 163	2 163	216 079	4
7 358	290 278	2 768	10 514	98.7	372	51 771	2 465	236 607	5
27 873	291 391	3 028	12 019	98.8	467	65 868	1 911	201 055	6
20 767	...	3 468	12 928	r 98.4	360	50 276	2 250	207 835	7
3 608	...	2 662	8 700	p 98.6	8
リサーチ 支店	総務省統計局	水戸財務 事 務 所	茨城県自動車 販売店協会	県統計課	国土交通省総合政策局				資料出所
ジ	25～26ページ			27ページ	30ページ				関連ページ

(注) 百貨店売上高は、ボンベルタ伊勢甚水戸店・日立店・水戸京成百貨店の主要3店の合計。
消費者物価指数は持家の帰属家賃を含む総合指数。

全 国

企業倒産 件 数	企業倒産 負債金額	消費・物価					建 築				年 月
		家計消費 支 出 (勤労者世帯)	百貨店 売上高	新車登録 台 数	消 費 者 物価指数	卸 売 物価指数 (国内)	建築着工 床 面 積	建築着工 工 事 費 予 定 額	新設住宅 着工戸数	新設住宅 着 工 床 面 積	
		円	億円	千台	平成12年=100	平成7年=100	千㎡	億円	戸	千㎡	
15 460	135 522	346 177	102 854	3 988	100.7	96.1	194 278	320 491	1 214 601	117 934	平成11年
19 071	239 874	340 977	100 115	4 095	100.0	96.1	200 259	315 611	1 229 843	119 878	12
19 441	162 130	335 042	96 261	4 059	99.3	95.3	181 093	282 713	1 173 858	109 836	13
1 612	7 355	326 938	6 347	256	99.4	95.3	16 346	26 282	104 705	9 805	13. 8
1 568	30 013	312 797	6 997	371	99.2	95.2	15 679	24 965	102 507	9 370	9
1 911	10 710	331 546	7 862	296	99.2	94.7	15 563	24 154	101 746	9 199	10
1 851	18 821	319 519	8 359	311	98.7	94.6	15 491	23 813	105 743	9 375	11
1 505	15 641	395 578	11 434	297	98.6	94.5	14 098	22 445	95 431	8 505	12
1 620	10 673	328 060	7 957	248	98.4	94.3	12 218	18 527	84 196	7 599	14. 1
1 712	12 714	299 535	6 230	350	97.9	94.4	12 611	20 291	85 775	7 983	2
1 788	20 411	359 314	8 429	531	98.1	94.4	13 433	20 869	88 865	8 439	3
1 641	12 765	346 653	7 438	265	98.4	94.4	15 271	23 609	98 924	9 486	4
1 696	10 846	313 762	7 340	285	98.7	94.4	16 055	24 480	106 110	9 792	5
1 415	7 031	312 297	r 7 451	334	98.6	94.4	15 641	25 049	101 502	9 353	6
1 814	12 035	p 348 614	p 8 831	368	98.2	94.4	14 733	23 028	96 245	8 860	7
...	252	8
(株)帝国データバンク	総務省 統計局	経済産業省	日本自動車 販売店協会	総務省 統計局	日本銀行	国土交通省総合政策局				資料出所	

(注) 消費者物価指数は持家の帰属家賃を含む総合指数。

1. 世帯、人口および人口移動

(単位：世帯、人)

年月日	世帯数	人口			対前年 (月) 増減数	人口移動			
		総数	男	女		自然動態		社会動態	
						出生	死亡	転入	転出
11.10.1	986 253	2 998 967	1 496 968	1 504 999	5 644	28 604	23 412	137 802	137 347
12.10.1	985 829	2 985 676	1 488 340	1 497 336	—	—	—	—	—
13.10.1	1 000 574	2 991 172	1 489 964	1 501 208	5 496	28 227	23 077	139 001	138 655
13. 8.1	998 648	2 989 434	1 489 370	1 500 064	575	2 568	1 826	9 784	9 951
9.1	999 724	2 990 629	1 489 893	1 500 736	1 195	2 553	1 678	9 482	9 162
10.1	1 000 574	2 991 172	1 489 964	1 501 208	543	2 253	1 617	8 817	8 910
11.1	1 002 278	2 993 026	1 490 861	1 502 165	1 854	2 721	1 923	11 264	10 208
12.1	1 003 544	2 993 768	1 491 092	1 502 676	742	2 248	1 938	9 274	8 842
14. 1.1	1 003 478	2 993 413	1 490 663	1 502 750	△355	2 186	2 024	8 766	9 283
2.1	1 004 083	2 993 222	1 490 541	1 502 681	△191	2 368	2 464	8 644	8 739
3.1	1 004 565	2 993 101	1 490 270	1 502 831	△121	2 173	2 124	9 298	9 468
4.1	1 001 966	2 984 204	1 485 267	1 498 937	△8 897	2 218	2 084	19 519	28 550
5.1	1 008 774	2 989 830	1 488 713	1 501 117	5 626	2 320	2 064	22 564	17 194
6.1	1 009 887	2 990 572	1 489 162	1 501 410	742	2 475	1 856	10 218	10 095
7.1	1 010 631	2 990 602	1 489 079	1 501 523	30	2 146	1 632	8 173	8 657
8.1	1 011 500	2 991 413	1 489 354	1 502 059	811	2 574	1 929	10 796	10 630

(注) 人口移動のうち、年別人口移動については前年11月1日現在から当年10月1日現在までの合計値を、資料：県統計課
月別人口移動については前月の月間数値を示す。
人口移動については各市町村から住民基本台帳などにに基づき報告されたものである。

2. 市町村別人口と世帯

(単位：世帯、人)

市町村	平成12年 10月1日 人口総数	平成14年8月1日			市町村	平成12年 10月1日 人口総数	平成14年8月1日		
		人口総数	対前月 増減数	世帯数			人口総数	対前月 増減数	世帯数
総数	2 985 676	2 991 413	811	1 011 500	水海道市	42 015	42 214	126	12 710
市部	1 726 882	1 783 766	550	639 279	常陸太田市	39 680	39 566	△56	12 924
郡部	1 258 794	1 207 647	261	372 221	高萩市	34 602	34 268	△64	12 078
水戸市	246 739	248 099	290	98 296	北茨城市	51 593	51 193	△45	17 024
日立市	193 353	191 369	△1	73 585	笠間市	30 076	29 947	△18	9 484
土浦市	134 702	135 242	△97	50 565	取手市	82 527	81 271	6	30 353
古河市	58 727	58 796	46	20 904	岩井市	43 421	43 023	△9	12 341
石岡市	52 568	52 651	△11	17 742	牛久市	73 258	74 680	19	26 013
下館市	65 034	64 611	△2	20 665	つくば市	165 978	169 340	133	64 887
結城市	52 774	52 784	16	16 262	ひたちなか市	151 673	152 225	△6	54 720
龍ヶ崎市	76 923	78 461	178	27 215	鹿嶋市	62 287	63 101	△65	22 378
下妻市	37 008	37 206	△5	11 704	潮来市	※31 944	31 878	18	10 061
					守谷市	50 362	51 841	97	17 368

※ 牛堀町、潮来町の合計。

市町村	平成12年 10月1日 人口総数	平成14年8月1日			市町村	平成12年 10月1日 人口総数	平成14年8月1日		
		人口総数	対前月 増減数	世帯数			人口総数	対前月 増減数	世帯数
東茨城郡	139 554	139 556	△17	42 950	稲敷郡	153 763	153 113	38	48 910
茨城町	35 296	35 204	△55	10 282	江戸崎町	20 456	20 250	17	6 643
小川町	19 501	19 473	△21	5 625	美浦村	18 219	18 210	△3	6 091
美野里町	25 040	25 190	6	8 083	阿見町	46 922	47 024	△43	16 374
内原町	14 823	14 742	△5	4 245	荃崎町	25 836	25 648	31	8 559
常北町	13 459	13 570	23	4 215	新利根町	10 500	10 503	19	2 971
桂村	7 050	7 022	6	2 131	河内町	11 502	11 315	△12	3 124
御前山村	4 428	4 363	△2	1 382	桜川村	7 449	7 314	17	1 853
大洗町	19 957	19 992	31	6 987	東町	12 879	12 849	12	3 295
西茨城郡	77 519	77 427	△3	23 915	新治郡	94 049	93 839	△12	27 375
友部町	35 557	35 768	8	11 796	霞ヶ浦町	18 569	18 415	13	5 183
岩間町	16 725	16 678	3	5 160	玉里村	8 865	8 986	6	2 711
七会村	2 498	2 435	△1	647	八郷町	30 551	30 375	13	7 888
岩瀬町	22 739	22 546	△13	6 312	千代田町	26 660	26 730	△36	9 056
那珂郡	133 938	134 510	71	44 709	新治村	9 404	9 333	△8	2 537
東海村	34 333	34 817	21	12 448	筑波郡	40 532	40 574	43	12 263
那珂町	45 983	46 411	41	15 058	伊奈町	25 569	25 322	10	7 796
瓜連町	9 086	9 019	△16	2 753	谷和原村	14 963	15 252	33	4 467
大宮町	27 126	27 207	19	9 003	真壁郡	78 681	77 776	△31	21 317
山方町	8 048	7 863	10	2 618	関城町	16 145	16 143	△1	4 421
美和村	4 612	4 529	△1	1 401	明野町	17 796	17 582	△2	4 966
緒川村	4 750	4 664	△3	1 428	真壁町	20 039	19 614	△20	5 381
久慈郡	46 171	45 266	△17	14 210	大和村	7 556	7 443	0	1 903
金砂郷町	11 336	11 378	△7	3 446	協和町	17 145	16 994	△8	4 646
水府村	6 447	6 241	△2	2 041	結城郡	58 118	58 473	33	16 215
里美村	4 406	4 317	7	1 333	八千代町	24 352	24 290	△10	6 266
大子町	23 982	23 330	△15	7 390	千代川村	9 536	9 613	23	2 748
多賀郡	13 236	13 404	△3	4 429	石下町	24 230	24 570	20	7 201
十王町	13 236	13 404	△3	4 429	猿島郡	140 366	140 333	△7	41 630
鹿島郡	138 541	140 529	191	46 617	総和町	48 007	48 383	△29	15 527
旭村	11 637	11 717	△19	3 150	五霞町	10 218	10 208	△1	2 864
銚田町	28 225	28 224	2	7 935	三和町	39 718	39 497	10	11 783
大洋村	11 053	11 231	22	3 593	猿島町	15 252	15 160	△1	3 743
神栖町	48 575	50 277	174	19 142	境町	27 171	27 085	14	7 713
波崎町	39 051	39 080	12	12 797	北相馬郡	102 861	51 687	△8	16 555
行方郡	41 465	41 160	△17	11 126	藤代町	33 466	33 046	△19	10 662
麻生町	16 587	16 457	△10	4 463	利根町	19 033	18 641	11	5 893
北浦町	10 938	10 862	0	2 803					
玉造町	13 940	13 841	△7	3 860					

(注) 世帯数, 人口, 人口移動とも外国人を含む。

資料: 県統計課

3. 産業別賃金指数 (現金給与総額)

(平成12年=100) (単位:円)

年 月	調査産業計		建設業	製造業	電気・ガス・ 熱供給・ 水道業	運輸・ 通信業	卸売・ 小売業・ 飲食店	金融・ 保険業	不動産業	サービス業	現金給与総額
	サービス 業を含む	サービス 業を除く									調査産業計 {サービス 業を含む}
平成11年	99.9	100.4	95.5	98.7	115.1	102.4	108.6	92.1	78.6	99.2	339 226
12	100.0	100.0	100.0	100.0	100.0	100.0	100.0	100.0	100.0	100.0	337 891
13	99.5	99.8	93.6	96.8	119.6	103.1	110.8	96.5	81.9	98.3	334 419
13. 5	83.7	86.3	89.5	78.6	80.3	83.7	102.4	104.4	64.1	77.8	281 610
6	151.8	148.1	107.7	149.7	282.4	156.9	134.1	200.4	128.0	158.8	510 645
7	108.6	112.9	99.4	113.2	91.9	118.2	137.6	67.9	77.0	98.9	365 020
8	83.4	84.3	87.6	80.3	92.6	88.7	97.6	66.2	64.5	81.2	280 226
9	82.1	83.0	86.7	79.2	94.5	88.6	92.3	72.6	66.6	80.0	275 949
10	81.3	81.2	83.2	77.8	93.9	80.9	91.9	75.9	67.6	80.7	272 641
11	83.3	84.3	90.0	80.4	93.5	85.4	94.9	74.4	69.1	81.0	279 775
12	181.4	178.3	108.5	185.6	282.7	161.0	187.8	220.6	163.8	186.1	608 373
14. 1	80.7	80.1	82.9	75.0	92.2	67.4	102.1	73.6	71.0	81.2	274 548
2	79.6	80.0	86.4	76.4	90.7	67.0	97.8	67.2	65.0	78.3	271 026
3	85.2	79.9	85.1	77.8	100.2	67.6	92.0	68.5	74.6	94.3	289 829
4	80.9	81.4	84.4	80.5	93.0	68.3	93.7	69.8	59.4	79.2	275 322
5	77.7	77.4	79.0	75.4	92.5	66.7	90.4	68.8	61.9	77.2	264 294

(注) 1 規模5人以上の事業所。 2 名目賃金指数。

資料: 県統計課

4. 産業別雇用指数

(平成12年=100)

年 月	調査産業計		建設業	製造業	電気・ガス・ 熱供給・ 水道業	運輸・ 通信業	卸売・ 小売業・ 飲食店	金融・ 保険業	不動産業	サービス業
	サービス 業を含む	サービス 業を除く								
平成11年	99.9	101.3	102.6	102.4	96.8	103.7	98.4	103.8	92.2	96.5
12	100.0	100.0	100.0	100.0	100.0	100.0	100.0	100.0	100.0	100.0
13	100.9	98.8	98.8	98.0	102.0	97.6	100.5	97.7	94.3	106.4
13. 5	101.8	99.6	100.3	98.4	102.9	97.7	101.2	101.6	93.7	107.3
6	101.6	99.1	97.6	98.4	102.9	98.2	101.0	101.4	93.9	107.8
7	101.4	99.4	99.5	98.5	100.9	102.1	99.8	101.1	93.8	106.5
8	101.3	99.2	99.7	97.8	100.6	100.4	100.8	99.5	93.8	106.5
9	101.0	98.5	100.5	97.4	101.0	98.0	100.4	93.7	95.0	107.3
10	100.4	97.5	97.5	97.0	101.4	97.2	99.1	93.4	92.4	107.8
11	100.2	97.1	97.9	96.6	101.5	96.9	98.4	92.9	92.4	108.0
12	99.5	96.1	94.7	96.3	101.4	88.3	99.6	93.6	95.3	107.8
14. 1	98.7	95.2	95.0	95.1	101.1	88.8	97.8	92.9	95.9	107.3
2	99.2	94.8	98.2	94.6	101.1	88.3	96.1	93.5	92.4	110.0
3	98.4	94.1	97.5	93.7	101.0	86.9	95.8	92.9	93.1	109.1
4	99.1	94.1	96.1	93.4	101.8	86.3	96.3	99.3	77.8	111.5
5	98.9	93.3	94.5	92.7	101.6	85.4	95.4	100.4	79.3	112.7

(注) 1 規模5人以上の事業所。

2 常用雇用指数。

資料: 県統計課

労
働

5. 産業別労働時間指数 (総実労働時間)

(平成12年=100)

年 月	調査産業計		建設業	製造業	電気ガス・ 熱供給・ 水道業	運輸・ 通信業	卸売・ 小売業・ 飲食店	金融・ 保険業	不動産業	サービス業	所定外労働時間
	サービス 業を含む	サービス 業を除く									調査産業計 (サービス 業を含む)
平成11年	100.4	99.5	98.0	99.6	96.5	97.0	100.7	97.8	103.4	102.7	95.7
12	100.0	100.0	100.0	100.0	100.0	100.0	100.0	100.0	100.0	100.0	100.0
13	98.8	99.1	97.9	98.2	95.7	99.4	101.6	98.4	104.1	98.2	94.7
13. 5	94.5	93.5	91.5	90.2	100.0	95.3	98.7	98.8	101.3	97.0	92.3
6	105.4	104.1	101.9	104.1	93.6	104.1	106.2	101.6	112.5	108.0	94.4
7	102.1	102.4	103.3	100.4	94.1	101.1	106.9	101.4	107.6	101.2	91.6
8	94.7	95.4	92.2	91.5	91.8	90.8	104.7	99.6	102.9	93.4	87.8
9	98.9	100.0	101.3	99.7	88.6	101.5	101.6	90.9	101.5	96.3	94.0
10	99.7	99.4	94.5	99.0	101.8	100.6	101.2	102.8	107.7	100.5	92.2
11	101.9	103.0	98.9	102.5	97.0	106.3	104.9	102.2	112.6	99.8	94.4
12	99.5	101.2	97.9	99.0	86.0	108.0	105.6	95.8	109.2	95.9	96.5
14. 1	89.3	87.6	84.7	85.1	86.5	87.9	93.7	89.6	89.7	92.9	78.5
2	100.3	100.1	97.7	103.6	86.7	91.5	101.7	85.9	105.3	101.0	86.0
3	97.6	96.6	95.2	99.6	89.5	92.0	95.6	90.5	102.9	99.9	90.7
4	103.4	102.7	95.4	105.9	98.0	97.0	103.5	100.4	104.7	105.2	90.7
5	96.9	94.8	86.2	96.0	95.1	92.3	97.7	97.8	99.8	101.3	81.3

(注) 規模5人以上の事業所。

資料：県統計課

6. 職業紹介状況

(単位：人、件)

年 月	一般職業紹介(パートタイムを含む)							雇用保険受給 者実人員 (年度数値は 月平均)
	新規求人数	新規求職 申込件数	月間有効 求人数	月間有効 求職者数	就職件数	新規求人倍率	有効求人倍率	
平成11年	128 003	143 018	27 087	50 656	35 846	0.90	0.54	※20 662
12	144 054	139 851	31 343	49 727	39 441	1.08	0.65	※19 650
13	148 014	148 767	32 490	51 312	38 725	0.99	0.63	※21 413
13. 8	12 265	11 895	31 782	51 950	3 118	0.94	0.63	22 028
9	12 355	12 650	32 390	52 779	3 295	0.90	0.59	21 805
10	13 110	14 726	32 661	55 929	3 708	0.86	0.56	23 120
11	10 951	12 163	30 427	55 316	3 302	0.81	0.52	22 768
12	9 301	8 921	27 621	51 084	2 762	0.79	0.50	22 726
14. 1	12 761	14 952	28 914	52 998	2 732	0.82	0.51	22 925
2	11 770	13 065	29 523	53 705	3 209	0.85	0.50	22 268
3	11 311	14 209	30 250	56 009	3 510	0.89	0.52	21 242
4	11 861	20 031	29 328	61 610	3 622	0.82	0.52	21 749
5	11 857	15 396	28 704	63 204	3 732	0.89	0.51	23 411
6	10 740	13 285	27 652	61 241	3 511	0.83	0.51	23 400
7	12 759	15 272	29 483	62 403	3 748	0.79	0.50	26 179
8	12 116	11 858	29 460	59 546	3 171	0.93	0.51	26 373

(注) 1 ※は年度数値。

2 月別の求人倍率は季節調整値。

資料：茨城労働局職業安定課

7. 農産物の平均販売価格

(単位：円)

年 月	うるち米 (自由売 玄米60kg)	生 乳 (飲用10kg)	鶏 卵 (10kg)	豚 肉 (生体10kg)	肉 用 牛 (去勢肥育 和牛・若齢 生体 10 kg)	乳 子 牛 (めす 生後 6ヶ 月 ホルスタイン 純 粋 種)	ブロイラー (生体10kg)
平成11年	16 940	835	1 992	2 964	10 850	87 220	2 219
12	15 025	820	1 908	3 048	10 513	145 727	2 203
13	14 609	834	1 714	3 515	8 923	185 898	2 338
13. 8	13 900	834	1 409	3 905	9 599	187 947	2 300
9	14 633	834	1 820	3 491	8 318	187 772	2 343
10	14 933	834	1 763	3 730	7 037	187 772	2 350
11	14 933	834	1 786	3 810	7 037	177 167	2 450
12	15 000	834	2 124	4 067	5 422	43 850	2 423
14. 1	15 000	830	1 508	5 057	5 705	38 855	2 400
2	15 333	830	1 730	5 482	4 801	42 022	2 333
3	15 333	833	1 650	4 224	5 758	50 000	2 390
4	…	830	1 600	5 061	6 344	41 733	2 380
5	…	827	1 550	6 193	7 964	55 544	2 367
6	…	827	1 475	5 919	7 171	55 415	2 350
7	…	827	1 425	4 009	8 949	99 442	2 333
8	14 433	830	1 490	3 880	8 218	96 919	2 367

年 月	だいこん (1kg)	にんじん (1kg)	はくさい (1kg)	きゃべつ (1kg)	ね ぎ (1kg)	と ま と (1kg)	きゅうり (1kg)	ピーマン (1kg)	レ タ ス (1kg)
平成11年	85	126	60	84	285	315	226	324	144
12	75	97	45	66	179	267	237	330	164
13	78	97	61	77	221	271	220	361	161
13. 8	106	120	91	69	321	296	212	366	141
9	138	84	98	75	331	229	246	252	196
10	74	85	70	74	212	240	184	336	146
11	37	76	27	48	199	303	197	266	109
12	37	62	23	63	161	300	294	269	175
14. 1	47	52	24	70	152	275	360	473	204
2	46	43	24	51	132	283	285	603	165
3	49	61	29	59	149	361	222	383	104
4	76	110	45	44	177	342	214	343	131
5	107	110	83	72	275	263	213	346	179
6	68	112	78	94	285	218	182	240	139
7	107	125	77	69	232	214	246	279	104
8	119	162	137	83	261	287	202	391	166

(注) 1 価格は、それぞれの主産地における生産者販売価格である。
 2 野菜は、水戸市公設地方卸売市場の卸売価格による。
 3 年価格は、年の加重平均値である。

資料：農林水産省茨城統計情報事務所(TEL029-231-2266)
 水戸市公設地方卸売市場(TEL029-226-2331)

8. 鉱工業指数 (季節調整済指数)

1. 生産指数

(平成7年=100)

年月	鉱工業	製造工業	製造工業								窯業・土石製品工業	化学工業	石油・石炭製品工業	
			鉄鋼業	非鉄金属工業	金属製品工業	機械工業	一般機械	電機	気機	輸送機				精密機
	ウエイト	10 000.0	9 996.8	350.3	432.4	808.5	4 273.1	1 513.6	2 335.9	271.9	151.7	198.6	1 745.5	92.3
平成11年		100.8	100.8	86.4	99.8	110.1	90.2	96.9	86.7	73.2	105.1	88.5	119.9	89.2
12		103.9	103.9	99.5	102.2	123.8	92.6	97.2	89.8	88.7	95.4	89.3	123.0	94.4
13		99.5	99.5	106.3	99.3	109.5	87.7	89.1	86.6	83.8	98.3	88.2	120.0	104.2
13. 7		96.5	96.5	101.7	96.9	105.5	81.7	87.5	73.7	79.2	101.4	80.4	121.6	114.8
8		98.9	98.9	107.6	102.9	104.8	86.0	87.6	81.2	81.7	110.9	90.2	117.3	101.3
9		96.8	96.8	105.4	96.8	107.6	86.2	98.3	79.0	76.6	96.0	83.5	113.0	104.1
10		99.8	99.8	108.7	98.2	112.8	91.0	95.6	86.4	85.0	106.8	88.3	112.3	98.2
11		96.9	96.9	107.4	93.5	114.7	84.3	89.1	83.4	84.4	116.2	81.6	115.0	105.4
12		99.0	99.0	110.5	92.2	114.3	87.5	94.5	84.5	69.5	104.7	85.1	119.4	103.6
14. 1		93.6	93.6	105.4	93.4	113.6	76.7	74.0	76.0	69.0	106.0	88.5	115.6	99.3
2		99.8	99.8	109.3	96.5	109.6	84.2	84.1	82.9	72.8	102.6	88.9	130.4	102.3
3		92.1	92.1	105.4	96.9	100.5	73.6	82.6	69.0	84.1	82.8	81.0	125.1	101.9
4		97.5	97.5	49.5	91.8	107.7	80.6	99.4	72.3	77.3	105.3	83.7	132.9	105.5
5		101.5	101.5	112.9	86.4	113.5	95.8	110.7	83.2	91.5	109.9	84.9	103.7	83.3
6		99.3	99.3	107.4	82.1	115.2	91.6	95.8	88.4	85.1	86.0	91.9	124.3	76.0
7		103.2	103.2	105.3	96.3	118.4	95.1	94.1	90.9	105.4	90.4	83.7	126.8	119.0
(%) 対前月増減率		3.9	3.9	△2.0	17.3	2.8	3.8	△1.8	2.8	23.9	5.1	△8.9	2.0	56.6
対前年同月増減率		7.0	7.0	3.5	△0.6	12.2	16.4	7.6	23.4	33.1	△10.9	4.1	4.2	3.6

年月	鉱工業											鉱業	公益事業	産業総合
	製造工業					工業								
	プラスチック製品工業	パルプ・紙製品工業	繊維工業	食品・たばこ工業	その他工業	ゴム製品工業	皮革製品工業	家具工業	木材・木製品工業	その他製品工業				
	ウエイト	651.4	259.1	131.6	732.7	321.3	138.7	21.3	60.9	69.6	30.8	3.2	722.0	10 722.0
平成11年		118.3	92.6	87.7	113.4	91.1	75.1	27.2	79.8	136.5	126.8	99.4	52.2	97.5
12		114.5	95.1	84.5	113.7	90.7	77.1	23.3	81.0	129.5	130.2	102.3	75.0	102.0
13		109.2	95.9	75.6	112.1	81.6	72.4	20.4	76.0	120.4	89.3	101.9	67.3	97.3
13. 7		113.2	96.7	74.2	104.4	76.4	65.2	20.4	71.0	124.0	82.8	107.5	91.8	95.6
8		113.6	106.1	72.2	113.8	76.0	63.6	19.6	78.2	114.6	78.8	98.5	57.1	96.0
9		110.9	90.6	68.0	110.0	84.8	70.4	15.7	111.5	110.3	89.0	93.4	54.5	94.7
10		108.2	94.9	78.1	115.9	80.2	78.1	17.1	68.3	112.6	86.4	113.9	65.9	98.1
11		104.3	94.2	72.7	117.7	79.5	72.1	14.0	71.7	115.0	88.8	99.8	82.9	95.6
12		102.8	90.8	70.4	116.7	79.5	73.1	13.1	67.8	117.6	78.9	106.9	65.3	96.5
14. 1		101.3	93.3	72.7	117.5	80.7	75.4	9.7	69.7	117.2	88.6	95.3	49.0	90.1
2		101.1	89.7	67.9	127.8	76.5	71.1	6.9	72.3	108.5	81.5	94.2	50.0	96.2
3		106.6	96.9	64.1	119.6	73.8	68.7	5.4	64.9	103.1	90.2	91.7	23.9	88.2
4		116.2	93.5	68.2	124.0	69.2	72.8	8.9	60.2	81.6	97.6	92.4	81.7	96.4
5		124.3	98.4	66.9	124.6	68.8	73.0	8.5	61.8	79.1	80.3	49.4	75.9	99.0
6		111.3	47.4	68.0	112.9	66.9	68.4	7.8	55.1	85.0	80.8	90.2	102.5	99.5
7		110.6	45.0	72.9	115.9	72.0	75.6	4.5	69.3	86.2	86.6	92.8	64.7	99.7
(%) 対前月増減率		△0.6	△5.1	7.2	2.7	7.6	10.5	△42.3	25.8	1.4	7.2	2.9	△36.9	0.2
対前年同月増減率		△2.3	△53.4	△1.6	10.9	△5.8	16.0	△77.7	△2.3	△30.5	4.6	△13.7	△29.6	4.2

(注) 年指数及び対前年同月増減率は原指数による。
平成7年基準改定後の指数である。

資料：県統計課

エネルギー・
鉱工業

8. 鉱工業指数 (季節調整済指数)

2. 出荷指数

(平成7年=100)

年 月	鉱工業													
	製造工業	鉄鋼業	非鉄金属工業	金属製品業	機械工業	一般機械	電機	気機	輸送機	精密機	窯業・土石製品工業	化学工業	石油・石炭製品工業	
	ウエイト	10 000.0	9 998.9	573.1	621.5	636.0	4 053.4	1 517.9	2 189.9	218.2	127.4	451.1	1 098.3	147.3
平成11年		96.9	96.9	82.7	100.5	105.4	85.2	94.0	79.7	73.6	96.1	88.3	114.9	79.9
12		100.4	100.4	93.0	104.5	115.4	88.4	100.6	79.9	89.6	87.2	88.5	118.8	82.8
13		93.5	93.5	96.0	98.3	106.2	76.6	78.9	73.5	85.1	89.4	82.5	113.3	92.1
13. 7		91.3	91.3	95.7	100.2	101.3	71.8	77.3	64.7	80.4	92.4	82.3	113.8	107.9
8		92.8	92.8	89.4	105.6	101.0	73.8	78.7	67.7	83.1	100.3	82.9	109.6	85.0
9		90.0	90.0	95.4	93.1	100.8	73.4	82.2	65.4	77.4	87.6	79.6	106.5	91.0
10		90.8	90.8	93.2	94.0	115.7	69.4	60.6	70.2	86.8	96.7	78.2	109.4	88.8
11		89.6	89.6	94.2	88.6	107.1	69.0	70.6	68.0	86.0	105.3	79.7	106.6	98.6
12		92.3	92.3	96.9	82.1	107.7	71.8	77.4	68.7	70.7	94.6	78.8	111.2	89.3
14. 1		85.0	85.0	90.9	85.3	106.1	64.5	62.9	63.2	70.4	96.0	80.3	108.0	92.0
2		98.7	98.7	111.8	94.5	107.9	85.4	109.3	69.4	74.7	93.7	80.8	121.3	94.2
3		85.6	85.6	94.3	92.6	103.6	61.8	66.9	55.1	85.9	77.1	77.3	120.4	87.1
4		93.7	93.7	89.3	93.5	108.6	70.2	82.0	63.4	80.0	93.4	81.1	122.4	89.5
5		97.3	97.3	98.9	85.4	108.9	88.0	109.9	70.1	93.9	98.7	82.9	101.9	80.5
6		89.9	89.9	91.9	81.2	103.8	78.3	81.9	73.6	87.0	77.5	77.0	110.1	73.6
7		94.2	94.2	109.2	91.2	106.8	76.3	70.5	75.5	108.1	81.9	79.2	119.6	98.4
(%) 対前月増減率		4.8	4.8	18.8	12.3	2.9	△2.6	△13.9	2.6	24.3	5.7	2.9	8.6	33.7
対前年同月増減率		3.2	3.2	14.0	△9.0	5.4	6.3	△8.8	16.7	34.3	△11.4	△3.7	5.1	△8.8

年 月	鉱工業											鉱業	公益事業	産業総合
	製造工業					工業								
	プラスチック製品工業	パルプ・紙紙製品工業	繊維工業	食料品・たばこ工業	その他工業	ゴム製品工業	皮革製品工業	家具工業	木材・木製品工業	その他製品工業				
	ウエイト	546.2	251.4	84.9	1 263.1	272.6	121.4	16.2	56.9	60.0	18.1	1.1	496.1	10 496.1
平成11年		115.9	91.5	108.8	116.2	96.1	85.6	23.3	81.7	143.6	118.8	99.2	52.4	94.8
12		99.0	94.4	105.1	125.8	94.4	85.8	20.2	79.2	138.0	121.1	100.0	75.3	99.2
13		101.3	94.8	96.6	122.8	85.4	78.6	17.3	73.4	127.7	89.6	96.0	67.7	92.3
13. 7		106.0	96.7	91.4	115.5	83.0	75.4	17.0	67.1	128.7	91.5	103.4	92.1	90.8
8		98.9	95.4	93.3	125.0	82.0	73.4	16.2	77.3	121.7	86.1	79.7	57.5	91.2
9		105.6	93.7	87.1	121.7	79.6	74.8	13.7	72.0	111.3	85.7	88.5	54.9	88.5
10		103.2	93.3	99.9	125.7	81.1	77.4	13.7	68.2	115.6	85.7	95.1	66.2	89.7
11		102.3	92.9	89.8	126.9	82.8	79.6	11.6	71.6	120.0	81.8	96.8	83.2	89.4
12		105.8	94.0	98.1	125.1	80.5	78.1	11.2	64.9	120.4	78.1	95.8	65.7	91.2
14. 1		84.2	95.5	90.1	127.8	78.6	75.3	8.5	68.0	114.9	74.2	80.1	49.4	83.1
2		90.6	93.1	85.0	135.1	76.9	75.4	6.1	70.7	106.6	70.5	76.7	50.4	96.2
3		105.8	96.4	81.1	130.7	86.7	72.4	4.7	101.9	111.0	93.7	89.2	24.4	83.2
4		94.0	94.1	90.6	137.2	74.5	79.1	7.7	66.3	86.1	87.6	83.1	82.0	93.0
5		107.5	92.4	90.7	136.0	73.6	77.3	6.9	60.4	91.3	85.8	68.5	76.2	96.0
6		104.3	40.2	87.4	124.6	70.1	76.8	6.5	50.3	89.9	80.1	85.9	102.6	90.3
7		104.4	41.2	85.7	130.1	79.0	85.3	4.0	70.2	95.5	79.2	82.6	65.0	92.1
(%) 対前月増減率		0.1	2.5	△1.9	4.4	12.7	11.1	△38.5	39.6	6.2	△1.1	△3.8	△36.6	2.0
対前年同月増減率		△1.5	△57.4	△6.2	12.7	△4.8	13.0	△76.8	4.7	△25.8	△13.4	△20.1	△29.5	1.4

(注) 年指数及び対前年同月増減率は原指数による。
平成7年基準改定後の指数である。

資料：県統計課

鉱工業・エネルギー

8. 鉱工業指数 (季節調整済指数)

3. 在庫指数

(平成7年=100)

年月	鉱工業													
	製造工業	鉄鋼業	非鉄金属工業	金属製品工業	機械工業	一般機械	電機	気機	輸送機	精密機	窯業・土石製品工業	化学工業	石油・石炭製品工業	
	ウエイト	10 000.0	9 986.8	1 089.5	526.0	807.0	3 016.6	1 336.0	1 646.5	5.3	28.8	828.7	989.8	152.9
平成11年		85.3	85.2	75.8	95.2	82.6	58.4	70.3	49.7	48.2	9.3	94.0	130.3	45.6
12		87.9	87.9	74.5	105.8	93.3	77.1	67.7	86.1	44.8	4.3	81.9	116.5	65.6
13		80.3	80.3	76.4	93.3	81.1	47.4	52.7	43.5	156.1	8.1	87.1	135.7	80.1
13. 7		84.3	84.3	72.8	89.4	91.9	60.2	52.3	67.7	76.7	8.5	85.5	130.0	81.4
8		86.1	86.1	80.0	83.7	92.9	59.5	54.7	63.9	82.3	9.5	88.2	132.7	88.8
9		85.2	85.2	72.9	95.7	94.7	55.0	50.2	60.2	97.8	11.2	89.1	138.8	90.4
10		85.4	85.4	74.0	85.0	85.8	55.9	49.5	61.5	76.7	8.9	91.4	137.9	87.7
11		84.6	84.6	75.6	74.8	94.1	53.0	48.7	57.2	106.5	8.1	89.5	138.7	77.8
12		83.6	83.4	75.8	89.9	90.2	50.1	47.5	52.6	202.1	7.6	87.8	139.9	85.9
14. 1		83.7	83.7	80.0	82.3	89.8	50.9	45.8	55.2	142.0	7.6	86.5	141.3	74.8
2		82.1	82.0	72.7	83.3	90.6	48.2	42.9	53.1	89.1	6.0	84.4	143.1	66.8
3		80.0	80.1	74.4	84.5	82.4	45.9	43.3	48.4	85.0	5.5	84.1	130.8	76.9
4		78.1	78.1	58.1	73.3	78.1	51.7	38.7	63.3	87.6	5.5	80.6	127.1	83.4
5		78.7	78.7	78.0	76.4	79.9	49.3	39.0	58.1	93.2	4.8	77.4	124.9	69.7
6		75.2	75.1	82.1	75.3	87.2	45.9	33.2	56.1	87.2	5.0	79.7	143.8	47.0
7		75.6	75.6	68.2	77.0	95.2	48.9	32.6	61.7	99.4	5.2	79.1	136.5	72.6
(%) 対前月増減率 対前年同月増減率		0.5 △10.3	0.7 △10.3	△16.9 △6.3	2.3 △13.8	9.2 3.6	6.5 △18.7	△1.8 △37.8	10.0 △8.8	14.0 29.7	4.0 △39.0	△0.8 △7.5	△5.1 5.0	54.5 △10.8

年月	製造工業										鉱業	公益事業	産業総合
	プラスチック製品工業	パルプ・紙製品工業	繊維工業	食品・たばこ工業	その他工業	ゴム製品工業	皮革製品工業	家具工業	木材・木製品工業	その他製品工業			
	ウエイト	828.8	496.8	126.3	806.8	317.6	150.0	0.8	84.2	66.5			
平成11年	122.5	119.2	71.0	79.4	88.7	40.8	247.1	85.9	193.9	107.4	104.4	—	85.3
12	116.3	119.8	74.9	57.6	89.0	31.7	239.6	112.9	181.0	110.8	101.4	—	87.9
13	100.8	127.6	69.9	66.0	103.5	25.2	0.0	176.0	192.1	92.5	92.9	—	80.3
13. 7	117.5	127.1	79.7	68.3	81.7	24.6	235.6	114.7	168.4	97.3	70.9	—	84.3
8	121.8	136.7	79.4	66.6	79.4	23.1	235.6	106.8	168.6	88.9	96.4	—	86.1
9	120.3	132.3	81.1	67.2	95.7	20.4	235.6	171.7	174.9	99.1	95.1	—	85.2
10	119.1	133.2	80.6	67.6	97.3	24.9	235.6	159.1	181.1	95.5	130.0	—	85.4
11	116.9	135.5	79.6	69.7	99.3	25.1	0.0	163.3	185.3	95.6	99.2	—	84.6
12	99.2	131.2	70.9	72.9	104.8	26.1	0.0	176.7	194.6	93.8	95.9	—	83.6
14. 1	101.2	130.2	71.9	75.5	111.6	30.2	0.0	176.2	211.8	101.9	97.5	—	83.7
2	102.7	123.7	73.3	79.7	116.3	32.9	0.0	185.4	211.4	99.2	128.5	—	82.1
3	92.8	125.1	71.3	86.5	98.0	35.5	0.0	111.3	215.5	104.4	96.3	—	80.0
4	95.4	123.2	64.8	83.3	92.6	37.7	0.0	99.6	212.3	99.9	113.0	—	78.1
5	97.1	124.5	59.4	80.9	93.1	35.5	0.0	101.4	211.7	92.4	101.7	—	78.7
6	91.7	60.5	56.6	84.8	93.1	34.6	0.0	105.2	210.3	92.9	89.3	—	75.2
7	99.8	56.3	59.3	81.4	91.2	32.9	0.0	112.3	200.6	96.2	90.3	—	75.6
(%) 対前月増減率 対前年同月増減率	8.8 △15.1	△6.9 △55.7	4.8 △25.6	△4.0 19.2	△2.0 11.6	△4.9 33.9	— △100.0	6.7 △2.1	△4.6 19.1	3.6 △1.1	1.1 27.2	—	0.5 △10.3

(注) 年指数及び対前年同月増減率は原指数による。
平成7年基準改定後の指数である。

資料：県統計課

エネルギー
・
鉱工業