

●今月の主な動き ●

今月の主な動き

■人口 (15年6月1日現在)

5月の概況

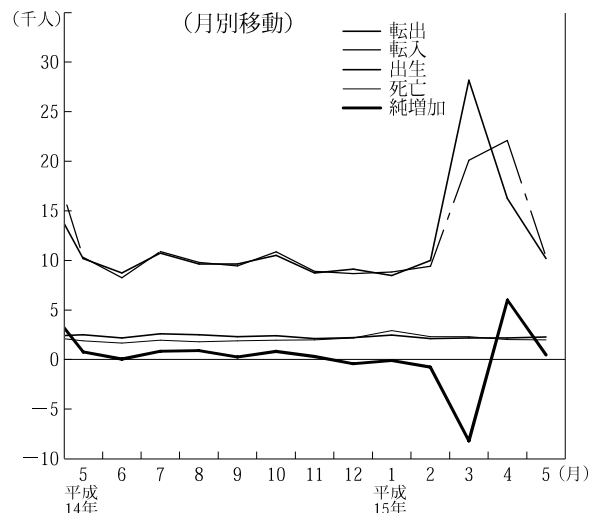
推計人口 **2,990,543人** (対前月増448人)
 (男1,488,846人, 女1,501,697人)

〈内訳〉 自然動態 287人
 (出生2,246人, 死亡1,959人)

社会動態 161人
 (転入10,258人, 転出10,097人)

世帯数 **1,021,457世帯** (対前月増1,062世帯)

人口



■賃金・労働時間・雇用 (15年1月)

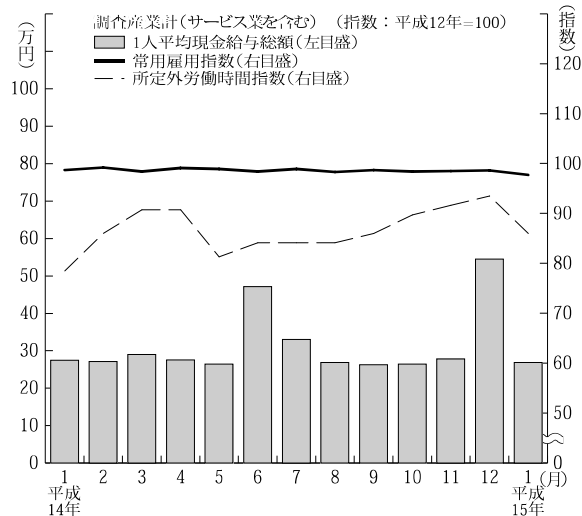
現金給与総額 **268,610円** (△2.2%)
 きまって支給する給与 260,377円 (△1.8%)
 特別に支払われた給与 8,233円

総実労働時間 **139.6時間** (2.1%)
 所定内労働時間 130.4時間 (1.8%)
 所定外労働時間 9.2時間 (9.6%)

常用雇用指数 97.7

※ 事業所規模5人以上, ()内は前年同月比。

賃金・労働時間・雇用



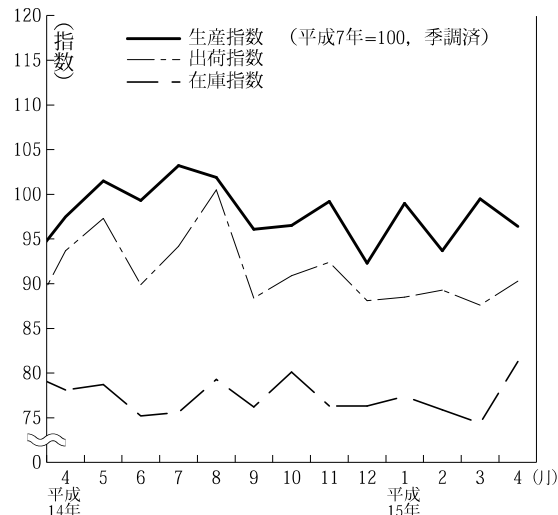
■鉱工業指数 (15年4月) (季調済, H7年=100)

生産 **96.4** (前月比△3.1%, 前年同月比△1.1%)
 上昇…金属製品工業, 一般機械工業等
 低下…食料品・たばこ工業, 化学工業等

出荷 **90.3** (前月比3.1%, 前年同月比△3.7%)
 上昇…一般機械工業, 非鉄金属工業等
 低下…電気機械工業, 鉄鋼業等

在庫 **81.3** (前月比9.3%, 前年同月比4.1%)
 上昇…電気機械工業, 鉄鋼業等
 低下…一般機械工業, 食料品・たばこ工業等

鉱工業指数〈生産・出荷・在庫〉

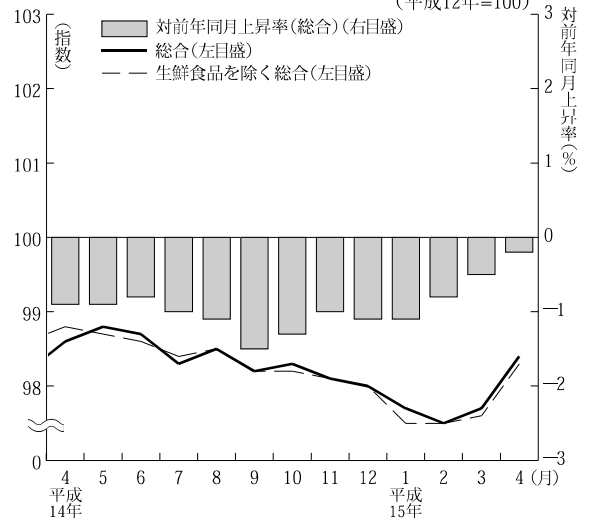


●今月の主な動き ●

■消費者物価指数（15年4月）（県平均，H12=100）

総合 **98.4**（前月比0.7%，前年同月比△0.2%）
 上昇した項目…食料，住居など
 下落した項目…家具・家事用品，交通通信など
 生鮮食品を除く総合 **98.3**（前月比0.7%，前年同月比△0.5%）

消費者物価指数



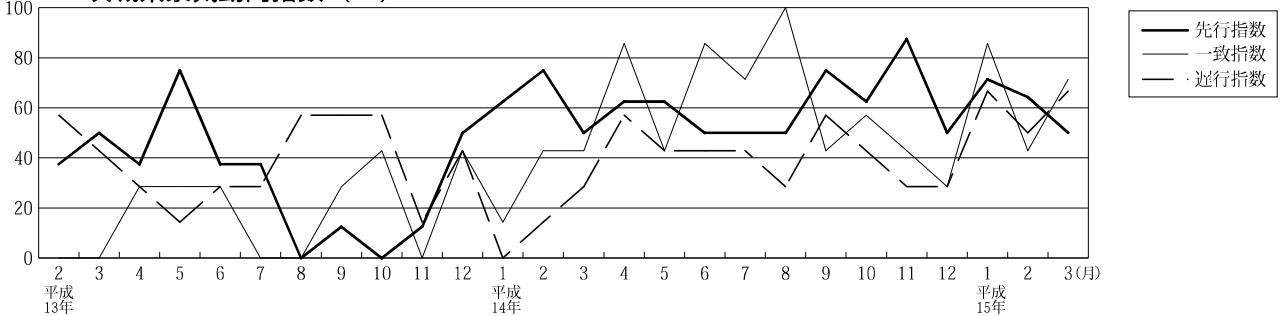
■費目別指数

（平成12年=100）

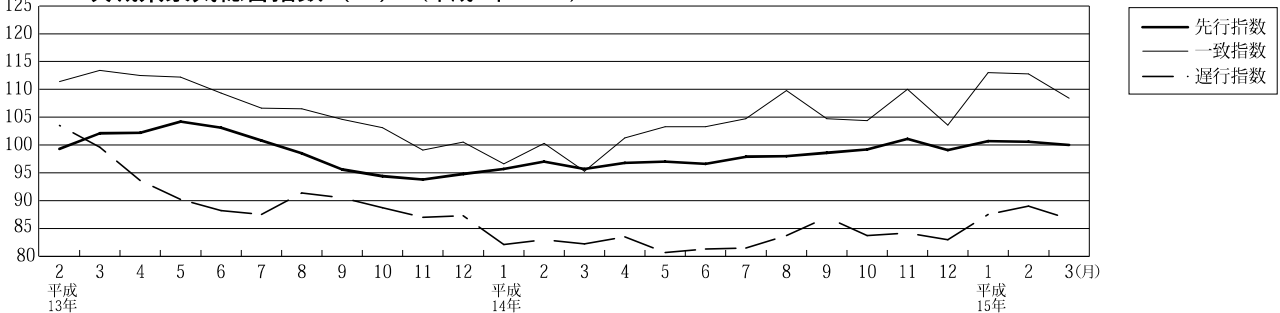
区分	指数	上昇率(%)		区分	指数	上昇率(%)	
		対前月	対前年同月			対前月	対前年同月
総合	98.4	0.7	△0.2	保健医療	103.1	4.1	5.7
食料	98.5	0.8	0.5	交通通信	98.8	△0.1	1.0
住居	100.6	1.1	0.7	教育	103.0	0.1	0.2
光熱・水道	98.5	0.7	0.9	教養娯楽	94.1	△0.6	△3.0
家具・家事用品	89.8	△0.2	△5.2	諸雑費	102.0	0.2	0.1
被服及び履物	93.6	3.8	△5.1	生鮮食品を除く総合	98.3	0.7	△0.5

■景気動向・総合指数（15年3月）（注）先行指数，遅行指数は速報値，一致指数は確報値。

茨城県景気動向指数（DI）



茨城県景気総合指数（CI）（平成7年=100）



《景気動向指数（DI）》

先行指数 50.0%（速報値） 2か月連続50%を上回った後，50%となった。
 一致指数 71.4%（確報値） 2か月ぶりに50%を上回った。
 遅行指数 66.7%（速報値） 2か月ぶりに50%を上回った。

3月の景気動向指数の一致指数は，鉱工業生産指数，産業用電力消費量及び投資財出荷指数がプラスに転じたため71.4%となり，2か月ぶりに50%を上回った。

経済部門別に見ると，生産出荷・投資関連の指標は，採用している7指標のうち5指標がプラスとなった。また，消費家計・物価関連の指標では，採用している5指標のうち4指標がプラスとなった。

《景気総合指数（CI）》（H7=100）

先行指数 100.7（速報値） 対前年同月比 5.2%
 一致指数 108.4（確報値） 対前年同月比 13.7%
 遅行指数 86.7（速報値） 対前年同月比 5.4%