

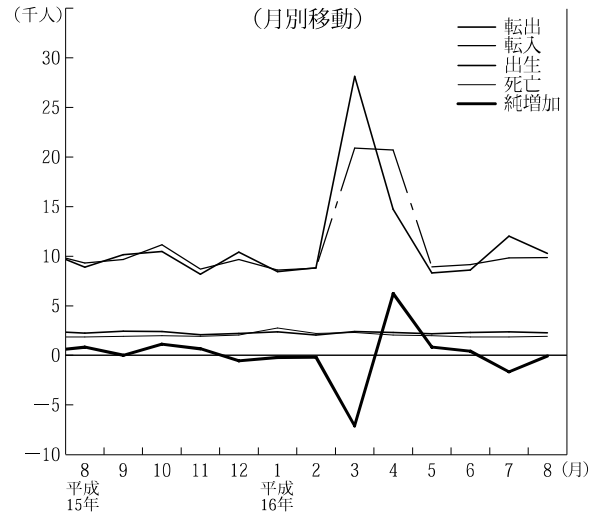
今月の主な動き

■人口（16年9月1日現在）

8月の概況

推計人口 **2,992,042人**（対前月 △76人）
 （男 1,488,923人，女 1,503,119人）
 〈内訳〉 自然動態 356人
 （出生 2,241人，死亡 1,885人）
 社会動態 △432人
 （転入 9,765人，転出 10,197人）
 世帯数 **1,036,621世帯**（対前月△65世帯）

人口



■賃金・労働時間・雇用（16年6月）

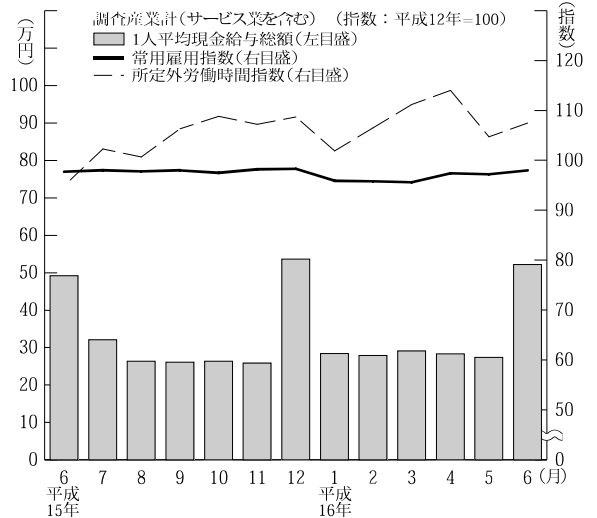
現金給与総額 **522,181円** (0.9%)
 きまって支給する給与 275,964円 (△1.1%)
 特別に支払われた給与 246,217円

総実労働時間 **157.7時間** (△0.2%)
 所定内労働時間 146.2時間 (△1.0%)
 所定外労働時間 11.5時間 (13.3%)

常用雇用指数 98.0

※ 事業所規模5人以上，()内は前年同月比。

賃金・労働時間・雇用



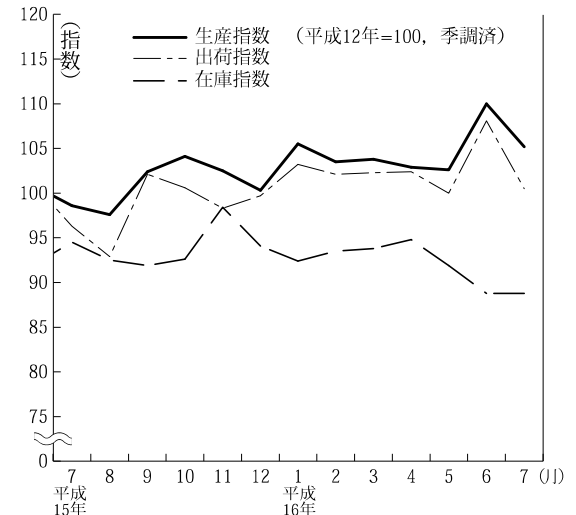
■鉱工業指数（16年7月）（季調済，H12年=100）

生産 **105.2**（前月比 △4.4%，前年同月比 5.3%）
 上昇…食料品・たばこ工業，繊維工業等
 低下…化学工業，一般機械工業，電気機械工業等

出荷 **100.5**（前月比 △7.0%，前年同月比 3.1%）
 上昇…金属製品工業，食料品・たばこ工業等
 低下…一般機械工業，化学工業，電子部品・デバイス工業等

在庫 **88.8**（前月比 0.0%，前年同月比 △6.2%）
 上昇…食料品・たばこ工業，一般機械工業，窯業・土石製品工業等
 低下…電気機械工業，電子部品・デバイス工業，鉄鋼業等

鉱工業指数〈生産・出荷・在庫〉



●今月の主な動き ●

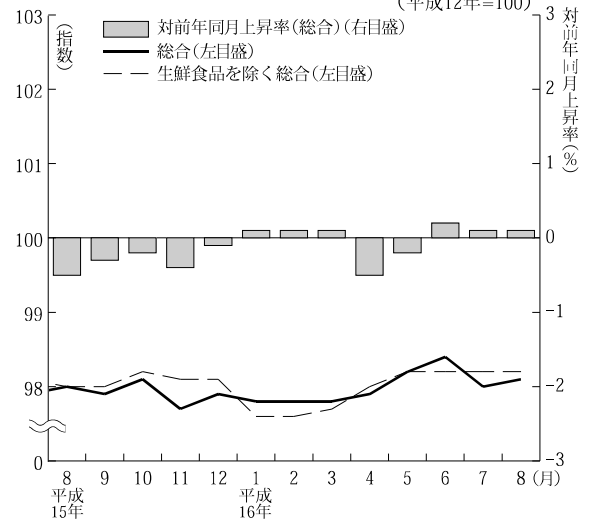
■消費者物価指数（16年8月）（県平均，H12=100）

総合 **98.1**（前月比 0.1%，前年同月比 0.1%）

上昇した項目…食料，交通・通信，教養娯楽など

下落した項目…住居，家具・家事用品，被服及び履物など
 生鮮食品を除く総合 **98.2**（前月比 0.0%，前年同月比 0.2%）

消費者物価指数



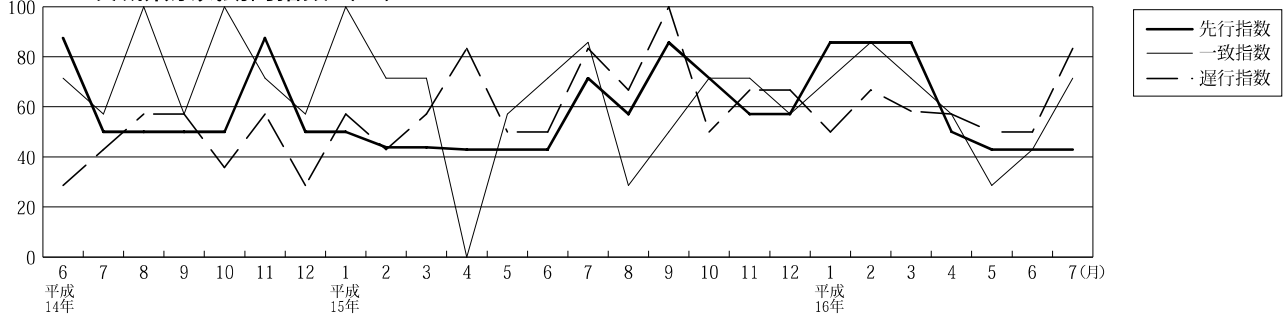
■費目別指数

（平成12年=100）

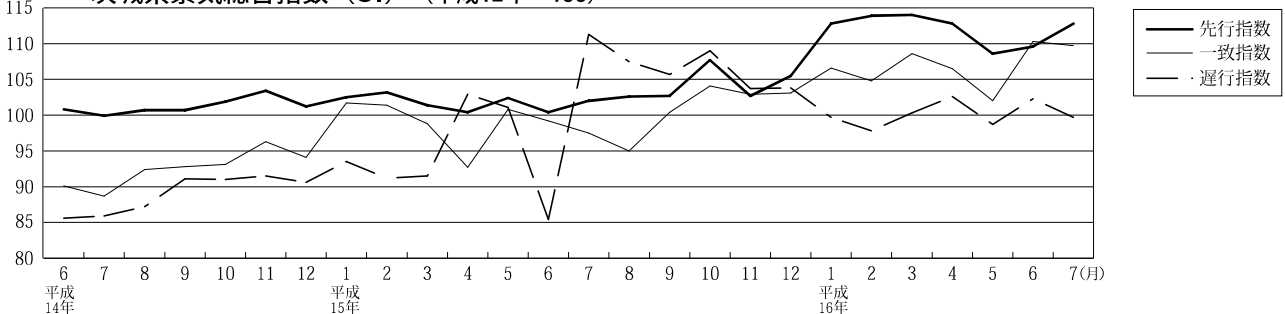
区分	指数	上昇率(%)		区分	指数	上昇率(%)	
		対前月	対前年同			対前月	対前年同
総合	98.1	0.1	0.1	保健医療	102.0	0.0	△1.1
食料	98.0	0.3	0.7	交通通信	98.9	0.3	0.6
住居	99.0	△0.1	△0.3	教育	103.3	0.0	0.3
光熱・水道	98.3	0.0	△0.3	教養娯楽	95.5	1.4	△1.0
家具・家事用品	87.3	△0.6	△3.1	諸雑費	103.4	0.0	△0.1
被服及び履物	91.8	△1.3	3.5	生鮮食品を除く総合	98.2	0.0	0.2

■景気動向・総合指数（16年7月）

茨城県景気動向指数（DI）



茨城県景気総合指数（CI）（平成12年=100）



《景気動向指数（DI）》

先行指数 42.9%（速報値） 3か月連続50%となった後50%を下回った。
 一致指数 71.4%（確報値） 4か月ぶりに50%を上回った。
 遅行指数 83.3%（速報値） 6か月連続50%を上回った。

7月の景気動向指数の一致指数は，大口電力消費量及び茨城県管内輸入額がプラスに転じたため，4か月ぶりに50%を上回った。一方，経済部門別にみると，生産出荷・投資関連の指標は，採用している7指標のうち5指標がプラスとなった。

《景気総合指数（CI）》（H12=100）

先行指数 112.8（速報値） 対前年同月比 5.2%
 一致指数 109.7（確報値） 対前年同月比 10.6%
 遅行指数 99.7（速報値） 対前年同月比 △0.5%