



住みよい茨城づくりにむけて ～新年のご挨拶～

茨城県知事
茨城県統計協会総裁

橋 本 昌

あけましておめでとうございます。

昨年は、全国植樹祭の開催、つくばエクスプレスの開業など、茨城県を大いにアピールする一年となりました。

今年は、3本の高速道路や、港湾、百里飛行場などの交通体系の整備が一段と進んでまいります。また、常陸大宮済生会病院や、なめがた地域総合病院地域救命センターのオープン、県立中央病院へのCT付きPETの導入など医療体制を整えてまいります。

さらに、県北生涯学習センターを日立市にオープンするとともに、全国生涯学習フェスティバルを10月に開催いたします。

茨城県は、今、財政の健全化などの課題を解決しながら、元気な県として発展していくため、極めて重要な時期を迎えています。

私は、陸・海・空の交通体系を活用しながら、本県を「人・物・情報の交流拠点」にするとともに、「産業大県」として大きく発展させてまいりたいと考えております。

併せて、誰もが安心していきいきと暮らすことができる社会をめざし、少子化対策や結婚対策、介護サービス基盤の整備、健康づくりや介護予防の推進などに努めてまいります。

また、子どもたちの教育には特に力を入れ、確かな学力と豊かな人間性を備えた人材の育成に、全力をあげて取り組んでまいります。

4月からは、44市町村の体制になり、新たな県の総合計画もスタートするなど、新しい県づくりが始まります。

今年も、開かれた県政を推進するとともに、多くの県民の皆様々に主体的に地域づくりにご参加いただきながら、「人が輝く元気で住みよいいばらき」の実現に全力で取り組んでまいります。

社会・経済が大きな変革期にある中、このような施策を総合的に推進していくためには、的確な現状把握と将来予測が不可欠であり、その基礎資料となる統計の果たす役割はますます重要なものとなってまいります。

県といたしましては、統計調査環境の整備や効率的な統計調査の実施に努めるとともに、インターネットなどの各種メディアを活用した分かりやすく利便性の高い統計情報の提供に努めているところでございます。

皆様方には、統計の社会的意義と使命を御理解いただき、統計調査へのなお一層の御支援・御協力を賜りますようお願いいたします。

最後になりましたが、皆様のご健勝とご活躍と、今年一年のご多幸をお祈りいたしまして、新年のあいさついたします。本年もよろしく願いいたします。



干支にちなんで

いぬ
戌年生まれ 21万4,645人 県総人口の7.21%

あけましておめでとうございます。

新年の干支は「戌」です。そこで今回は、茨城県常住人口調査結果から推計した戌年生まれの人口について取り上げてみました。

平成18年1月1日現在の戌年の年男・年女は、推計で214,645人（県の総人口に占める割合7.21%）となっています。男女別にみると、男性は106,207人、女性は108,438人で、女性の方が2,231人多くなっています。

戌年生まれの人口を出生年別にみると、昭和45年生まれ（平成18年中に36歳になる人）が41,342人で最も多く、次いで昭和33年生まれ（同48歳になる人）が36,792人、昭和57年生まれ（同24歳になる人）が33,486人となっています。（表1、図1）

また総人口を十二支別にみると、寅年生まれが257,098人で最も多く、次いで申年生まれ、丑年生まれとなり、最も少ないのが戌年生まれとなっています。（表2、図2）

表1 平成18年1月1日現在 茨城県内戌年生まれの人口（推計）

生まれた年・年齢		推計人口(男女計)		推計人口(男)		推計人口(女)	
		人数	割合	人数	割合	人数	割合
総数	—	214,645人	100.0%	106,207人	100.0%	108,438人	100.0%
1994年(H6)	12歳	29,179人	13.6%	15,053人	14.2%	14,126人	13.0%
1982年(S57)	24歳	33,486人	15.6%	17,352人	16.3%	16,134人	14.9%
1970年(S45)	36歳	41,342人	19.3%	21,488人	20.2%	19,854人	18.3%
1958年(S33)	48歳	36,792人	17.1%	18,790人	17.7%	18,002人	16.6%
1946年(S21)	60歳	30,930人	14.4%	15,788人	14.9%	15,142人	14.0%
1934年(S9)	72歳	27,996人	13.0%	13,235人	12.5%	14,761人	13.6%
1922年(T11)	84歳	13,458人	6.3%	4,126人	3.9%	9,332人	8.6%
1910年(M43)	96歳	1,416人	0.7%	375人	0.4%	1,087人	1.0%

注：年齢は平成18年に誕生日を迎えた時の年齢。

図1 成年生まれの人口（男女別，出生年別）

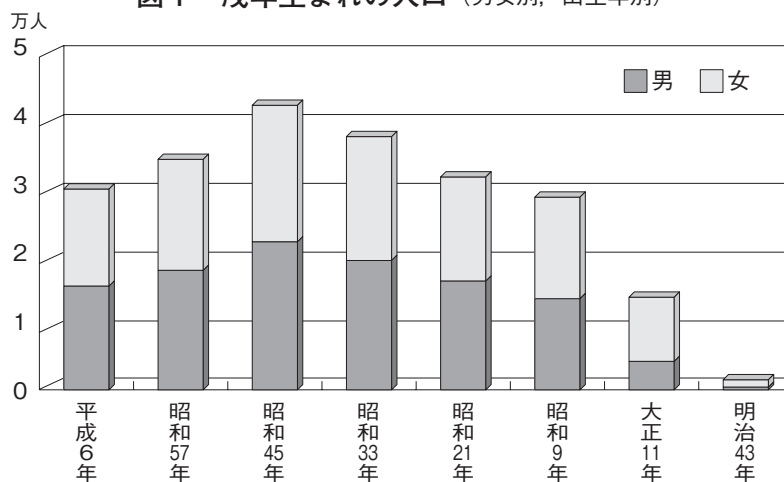
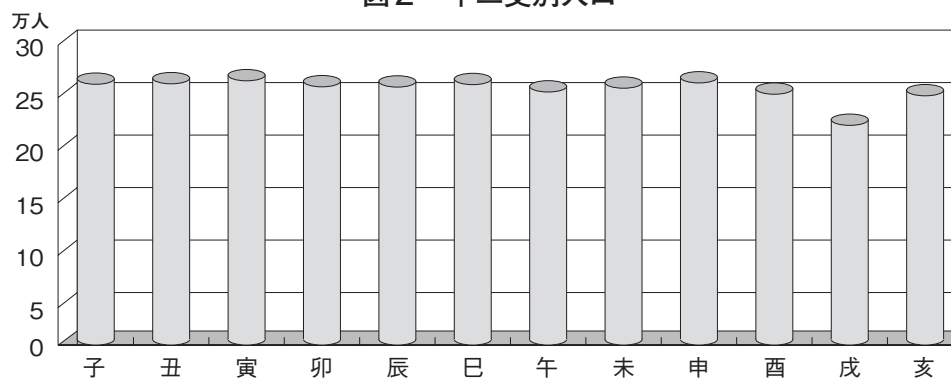


表2 平成18年1月1日現在 茨城県内十二支別人口（推計）

十二支	人口	順位	構成比
子 (ね)	253,768人	4位	8.53%
丑 (うし)	254,239人	3位	8.54%
寅 (とら)	257,098人	1位	8.64%
卯 (う)	251,355人	6位	8.45%
辰 (たつ)	251,102人	7位	8.44%
巳 (み)	253,445人	5位	8.52%
午 (うま)	246,439人	9位	8.28%
未 (ひつじ)	250,035人	8位	8.40%
申 (さる)	255,064人	2位	8.57%
酉 (とり)	244,344人	10位	8.21%
戌 (いぬ)	214,645人	12位	7.21%
亥 (い)	242,814人	11位	8.16%
100歳以上, 不詳	1,595人	—	0.05%
総数	2,975,943人		100.00%

図2 十二支別人口



—茨城県常住人口について—

茨城県常住人口調査は、国勢調査の間における県内各市町村ごとの人口及び世帯の移動状況を明らかにするために、県統計課が実施しているものです。