



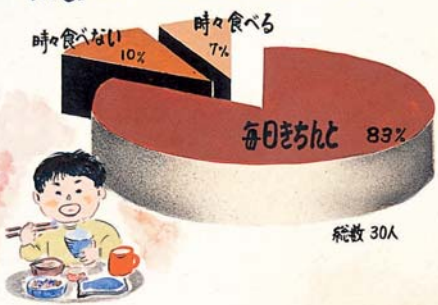
統計いばらき

10

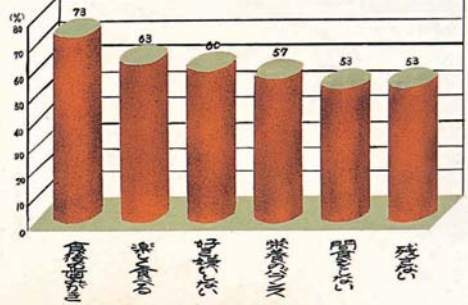
- 統計の窓…敬老の日になんで
- 調査から…国勢調査第1次基本集計結果(確定数)
茨城県の経済動向(平成18年4~6月期)

あひれるいびーは 生活習慣の正しさから

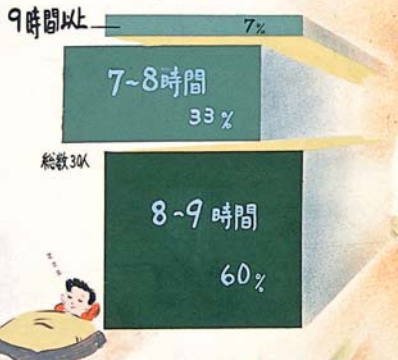
朝食はきちんととっている?



食事で気を付けていることは?



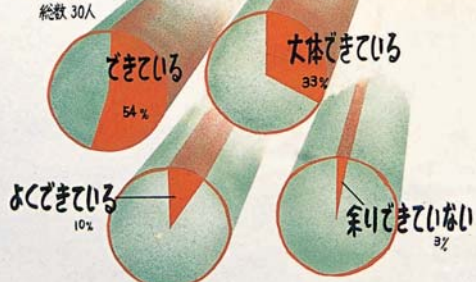
一日の平均睡眠時間は?



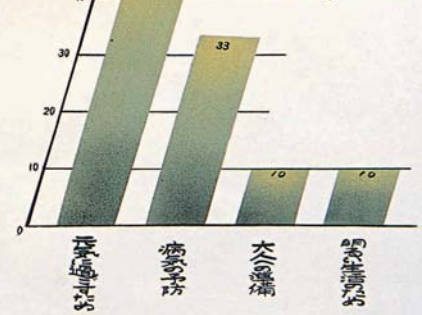
一日の平均運動量は?



自分の生活習慣は?



規則正しい生活は 何のため?



平成17年7月 守谷市立大野小学校5・6年生 30人調べ

目 次

統計の窓 敬老の日になんで	1
調査から 国勢調査第1次基本集計結果(確定数)	3
茨城県の経済動向(平成18年4～6月期)	6
今月の主な動き	9
主要経済指標	11
人口	13
1 世帯, 人口及び人口移動	14
2 市町村別人口・世帯	14・15
労働	16
3 産業別現金給与総額	16
4 産業別月末労働者数	16
5 産業別総実労働時間	17
6 職業紹介状況	17
農業	18
7 農産物の平均販売価格	18・19
鉱工業・エネルギー	18
8 鉱工業指数(季節調整済指数)(1)生産指数	18・19
鉱工業指数(季節調整済指数)(2)出荷指数	20・21
鉱工業指数(季節調整済指数)(3)在庫指数	20・21
9 大口電力消費量	22
10 石油製品販売量	22
金融・企業経営	23
11 金融機関別実質預金・貸出残高	23
12 県内金融経済	24
13 企業倒産状況	24
建築	25
14 建築主別建築着工	25
15 着工新設住宅	25
家計・物価	26
16 家計主要指標(水戸市・全国)	26・27
17 実収入及び実支出 (1カ月・1世帯あたり)	26・27
18 消費者物価指数(水戸市)	28・29
19 企業物価指数(国内)	28
福祉・生活	29
20 文化施設利用状況	29
21 消費生活相談	30
22 生活保護	30
安全	31
23 交通事故発生件数	31
24 自動車保険請求相談	31
25 刑法犯罪発生件数	32
26 火災発生件数	32
新着資料案内	33

利用にあたって

- | | |
|---|---------------------------|
| 1 統計表のうち, 年度は会計年度(4月から翌年3月), 年は暦年(1月から12月)の数字を示します。 | 3 統計表で用いている記号の意味は次のとおりです。 |
| 2 数値は四捨五入してあるので, 数値とその内訳を合計したものが一致しない場合があります。 | — 零または該当数字のないもの |
| | 0 該当数字が掲載単位未満のもの |
| | p 暫定数字 |
| | r 訂正数字 |
| | △ 減少または出超 |

今月の表紙

第56回 茨城県統計グラフコンクール 茨城県議会議長賞(第3部)
 守谷市立大野小学校 6年 浅川 大介さん, 大嶋 浩貴さん
 5年 鎌田 哲徳さん