

●今月の主な動き ● ●今月の主な動き ●

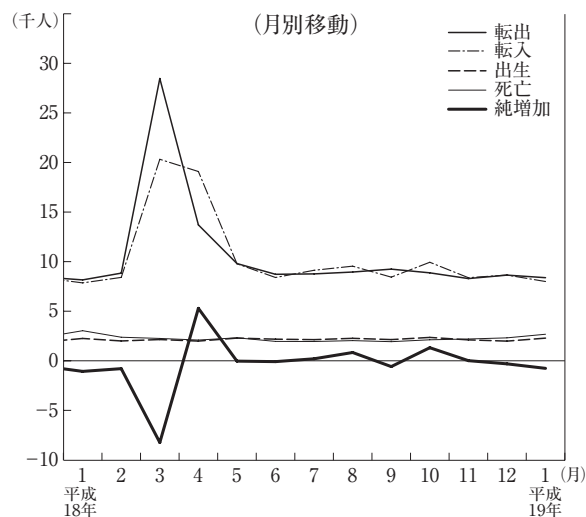
今月の主な動き

■人口 (19年2月1日現在)

1月の概況

推計人口 2,972,001人 (対前月 △772人)
 (男 1,478,375人, 女 1,493,626人)
 〈内訳〉 自然動態 △389人
 (出生 2,256人, 死亡 2,645人)
 社会動態 △383人
 (転入 7,926人, 転出 8,309人)
 世帯数 1,049,272世帯 (対前月 308世帯)

人 口



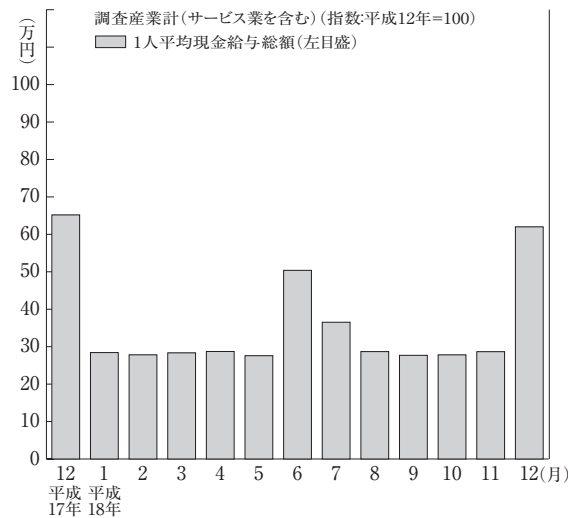
■賃金・労働時間・雇用 (18年12月)

現金給与総額 620,038円 (△4.9%)
 きまって支給する給与 273,388円 (△3.5%)
 特別に支払われた給与 346,650円

総実労働時間 153.9時間 (△0.3%)
 所定内労働時間 141.3時間 (0.0%)
 所定外労働時間 12.6時間 (△3.8%)

※ 事業所規模5人以上, () 内は前年同月比。

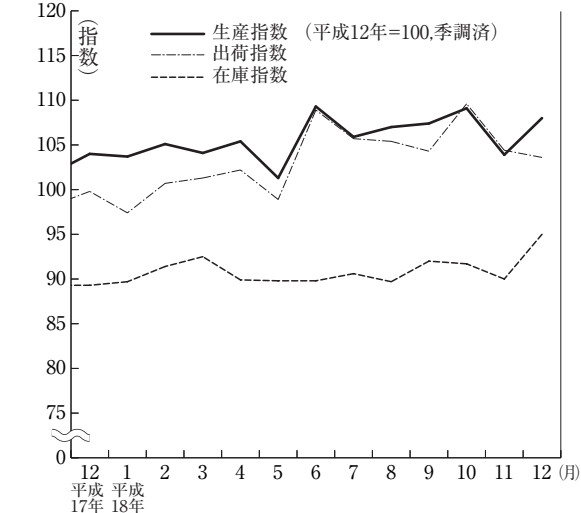
賃金・労働時間・雇用



■鉱工業指数 (18年12月) (季調済, H12年=100)

生産 108.0 (前月比 3.9%, 前年同月比 3.3%)
 上昇…一般機械工業, 食料品・たばこ工業, 鉄鋼業等
 低下…電気機械工業, 電子部品・デバイス工業等
 出荷 103.6 (前月比 △0.8%, 前年同月比 4.6%)
 上昇…一般機械工業, 食料品・たばこ工業等
 低下…電子部品・デバイス工業, 電気機械工業, 鉄鋼業等
 在庫 95.0 (前月比 5.6%, 前年同月比 6.5%)
 上昇…電子部品・デバイス工業, 食料品・たばこ工業, 鉄鋼業等
 低下…金属製品工業, パルプ・紙・紙加工品工業等

鉱工業指数〈生産・出荷・在庫〉



● 今月の主な動き ● ● 今月の主な動き ●

■ 消費者物価指数 (19年1月) (県平均, H17=100)

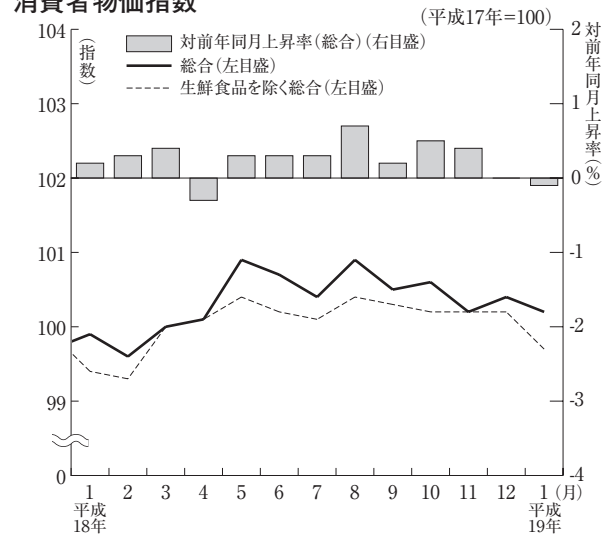
総合 100.2 (前月比 △0.2%, 前年同月比 △0.1%)

上昇した項目…食料, 住居, 光熱・水道

下落した項目…被服及び履物, 教養娯楽, 家具・家事用品, 保健医療, 交通・通信

生鮮食品を除く総合 99.7 (前月比 △0.5%, 前年同月比 △0.1%)

消費者物価指数



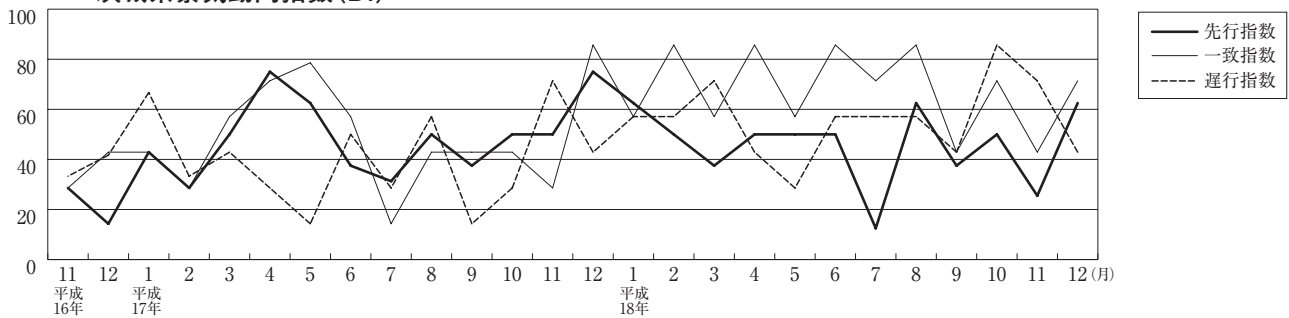
■ 費目別指数

(平成17年=100)

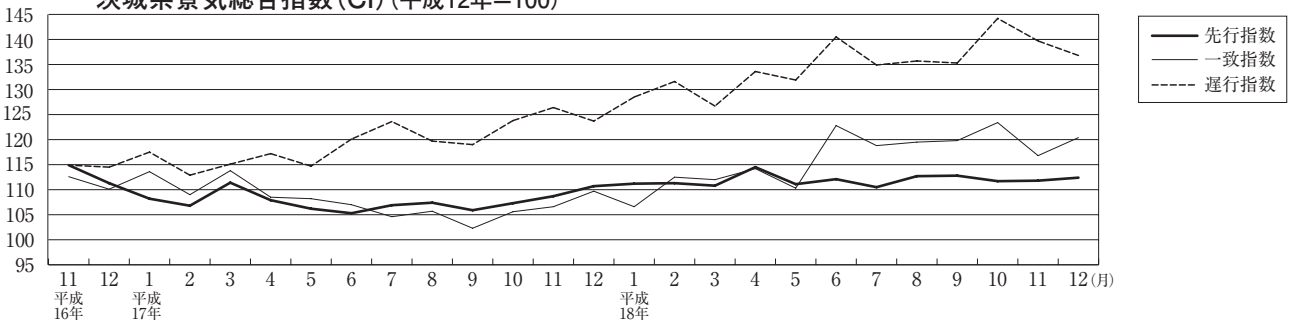
区分	指数	上昇率(%)		区分	指数	上昇率(%)	
		対前月	対前年同月			対前月	対前年同月
総合	100.2	△0.2	△0.1	保健医療	102.2	△0.4	0.0
食料	101.9	0.8	0.0	交通通信	99.3	△0.1	0.0
住居	99.6	0.1	△0.4	教育	100.9	0.0	0.8
光熱・水道	104.4	0.6	1.5	教養娯楽	96.7	△1.3	△1.0
家具・家事用品	98.0	△0.7	△1.6	諸雑費	101.0	0.0	0.9
被服及び履物	97.2	△5.1	△1.5	生鮮食品を除く総合	99.7	△0.5	△0.1

■ 景気動向・総合指数 (18年12月)

(%) 茨城県景気動向指数 (DI)



茨城県景気総合指数 (CI) (平成12年=100)



《 景気動向指数 (DI) 》

先行指数 62.5% (確報値) 4か月ぶりに50%を上回った
 一致指数 71.4% (確報値) 2か月ぶりに50%を上回った
 遅行指数 42.9% (確報値) 3か月ぶりに50%を下回った

12月の景気動向指数の一致指数は、茨城県管内輸入額が5か月連続、大口電力使用量が2か月連続プラスとなり、鉱工業生産指数, 投資財出荷指数, 機械工業生産指数がプラスに転じたため、2か月ぶりに50%を上回った。

一方、経済部門別にみると、生産出荷関連の指標は、採用している4指標すべてがプラス、消費家計関連の指標は、採用している3指標のうち2指標がマイナスとなった。

《 景気総合指数 (CI) 》 (H12=100)

先行指数 112.4 (確報値) 対前年同月比 0.6%
 一致指数 120.4 (確報値) 対前年同月比 9.1%
 遅行指数 136.8 (確報値) 対前年同月比 8.1%