

●今月の主な動き ●

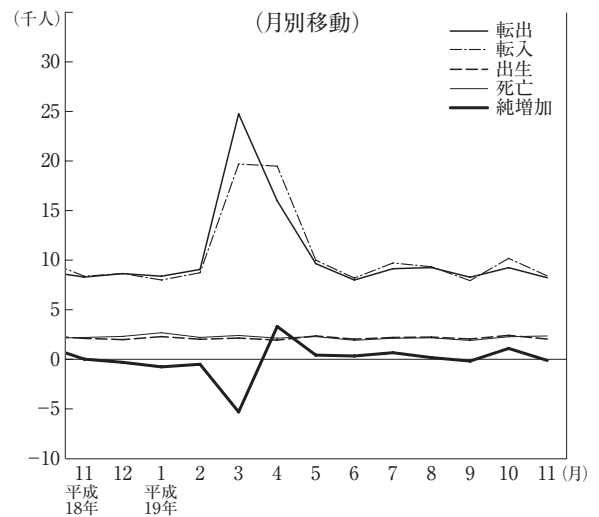
今月の主な動き

■人口 (19年12月1日現在)

11月の概況

推計人口 2,971,747人 (対前月 △126人)
 (男 1,478,195人, 女 1,493,552人)
 〈内訳〉 自然動態 △310人
 (出生 2,013人, 死亡 2,323人)
 社会動態 184人
 (転入 8,336人, 転出 8,152人)
 世帯数 1,063,148世帯 (対前月 1,114世帯)

人 口



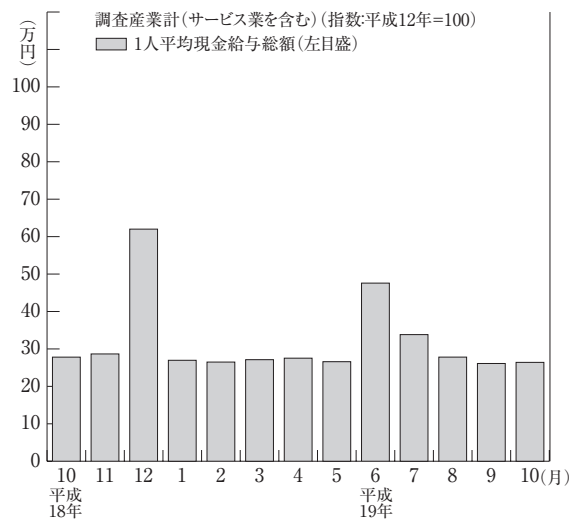
■賃金・労働時間・雇用 (19年10月)

現金給与総額 264,098円 (0.3%)
 きまって支給する給与 262,388円 (0.3%)
 特別に支払われた給与 1,710円

総実労働時間 152.0時間 (△0.6%)
 所定内労働時間 140.5時間 (△0.7%)
 所定外労働時間 11.5時間 (1.4%)

※ 事業所規模5人以上, () 内は前年同月比。

賃金・労働時間・雇用



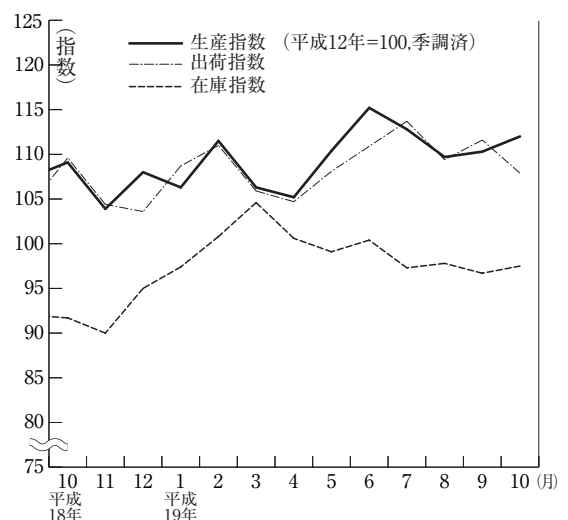
■鉱工業指数 (19年10月) (季調済, H12年=100)

生産 112.0 (前月比 1.5%, 前年同月比 3.4%)
 上昇…一般機械工業, 輸送機械工業, 鉄鋼業等
 低下…化学工業, 電気機械工業等

出荷 107.9 (前月比 △3.3%, 前年同月比 △0.5%)
 上昇…輸送機械工業, 金属製品工業等
 低下…電気機械工業, 一般機械工業, 化学工業等

在庫 97.5 (前月比 0.8%, 前年同月比 4.7%)
 上昇…電気機械工業, 鉄鋼業, 情報通信機械工業等
 低下…化学工業, 電子部品・デバイス工業等

鉱工業指数〈生産・出荷・在庫〉



● 今月の主な動き ● ● 今月の主な動き ●

■ 消費者物価指数 (19年11月) (県平均, H17=100)

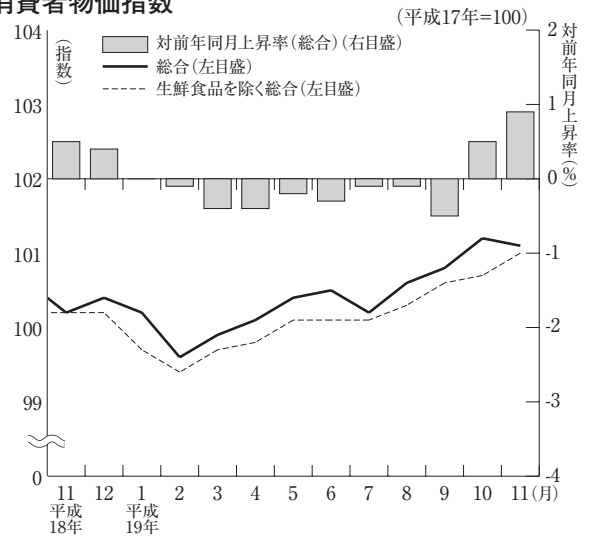
総合 101.1 (前月比 △0.1%, 前年同月比 0.9%)

上昇した項目…自動車等関係費, 衣料等

下落した項目…生鮮野菜, 生鮮果物, 教養娯楽サービス等

生鮮食品を除く総合 101.0 (前月比 0.3%, 前年同月比 0.8%)

消費者物価指数

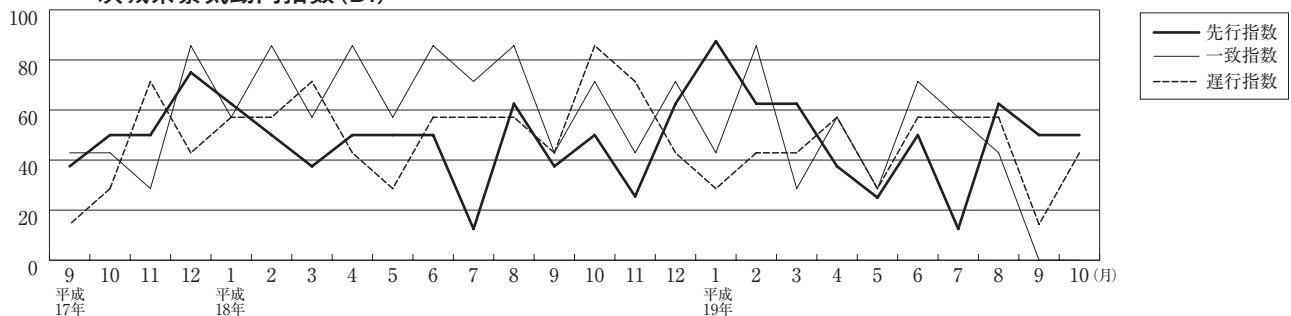


■ 費目別指数

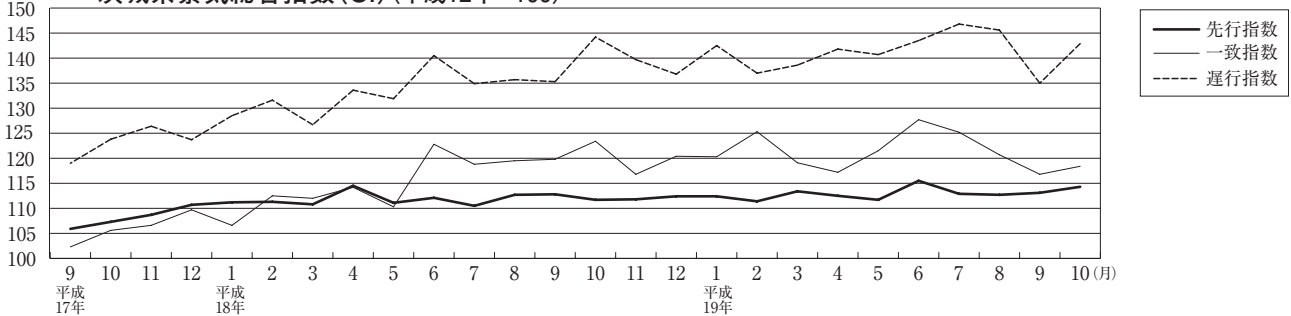
区分	指数	上昇率(%)		区分	指数	上昇率(%)	
		対前月	対前年同月			対前月	対前年同月
総合	101.1	△0.1	0.9	保健医療	103.6	0.3	1.5
食料	101.6	△0.8	1.6	交通・通信	101.2	0.8	1.6
住居	100.0	0.1	0.5	教育	101.5	0.0	0.6
光熱・水道	106.1	0.9	2.1	教養娯楽	96.9	△0.6	△1.0
家具・家事用品	97.8	△0.5	△1.9	諸雑費	102.0	0.0	0.9
被服及び履物	106.4	1.3	3.5	生鮮食品を除く総合	101.0	0.3	0.8

■ 景気動向・総合指数 (19年10月)

(%) 茨城県景気動向指数 (DI)



茨城県景気総合指数 (CI) (平成12年=100)



《 景気動向指数 (DI) 》

先行指数 50.0% (確報値)
一致指数 0.0% (確報値)
遅行指数 42.9% (確報値)

10月の景気動向指数の一致指数は、2か月連続で全系列がマイナスとなり0.0%となった。2か月連続0.0%となったのは、平成13年7月から同年8月にかけて0.0%となったとき以来である。一方、経済部門別にみると、生産出荷関連の指標は、採用している4指標のうち「大口電力使用量」など3指標全てがマイナス、投資関連の指標は、採用している3指標全てがマイナスとなった。労働関連の指標は採用している5指標のうち「新規求人数」や「有効求人数」など3指標がマイナス、消費家計関連の指標は、採用している3指標のうち2指標がマイナスとなった。

《 景気総合指数 (CI) 》 (H12=100)

先行指数 114.3 (確報値) 対前年同月比 1.6%
一致指数 118.4 (確報値) 対前年同月比 △3.0%
遅行指数 142.9 (確報値) 対前年同月比 1.5%