

■月間の主な動き

月間の主な動き

■人口（25年1月1日現在）

12月の概況

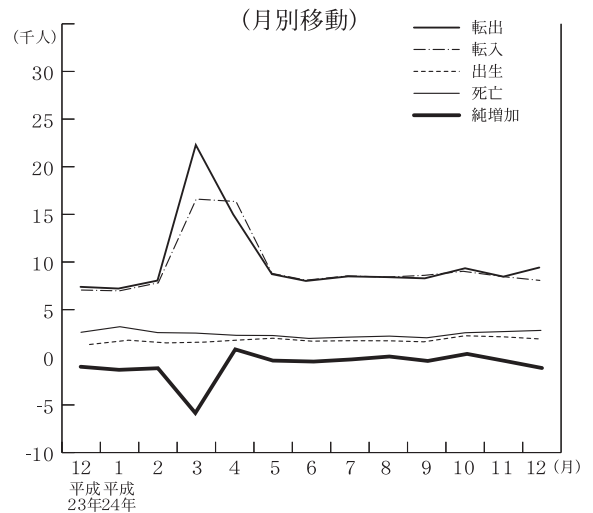
推計人口 2,944,115人（対前月 △1,905人）
 （男 1,468,073人，女 1,476,042人）

（内訳） 自然動態 △803人
 （出生 1,847人，死亡 2,650人）

社会動態 △1,102人
 （転入 7,164人，転出 8,266人）

世帯数 1,109,173世帯（対前月 △288世帯）

人口



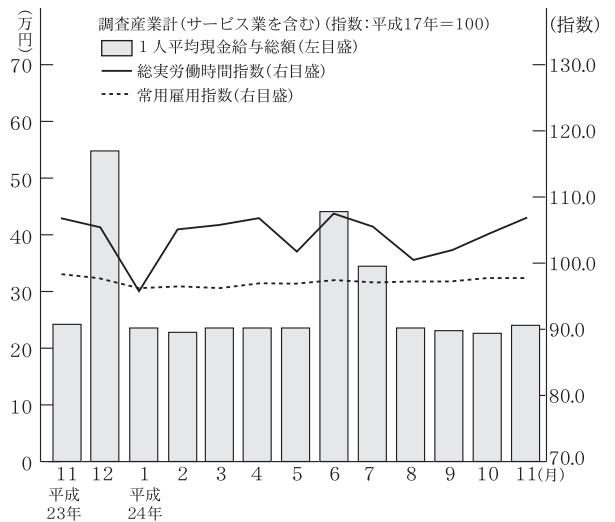
■賃金・労働時間・雇用（24年11月）

現金給与総額 264,140円
 （対前年同月比（名目賃金指数）△3.8%）
 きまって支給する給与 253,485円
 （対前年同月比（名目賃金指数）△2.0%）
 特別に支払われた給与 10,655円

総実労働時間 155.7時間
 （対前年同月比（労働時間指数）△0.3%）
 所定内労働時間 141.4時間
 （対前年同月比（労働時間指数）0.2%）
 所定外労働時間 14.3時間
 （対前年同月比（労働時間指数）△5.0%）

※ 事業所規模 5人以上

賃金・労働時間・雇用



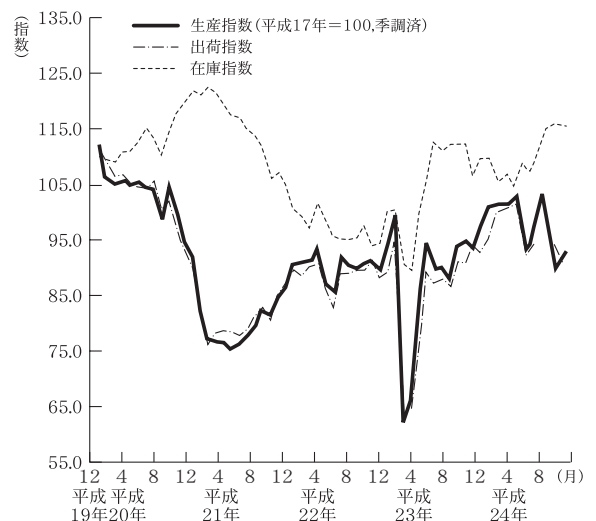
■鉱工業指数（24年11月）（季調済，H17年=100）

生産 90.5（前月比(季調済) 3.0%，前年同月比(原指数) ▲3.4%）
 上昇…化学工業，鉄鋼業，窯業・土石製品工業等
 低下…一般機械工業，食料品・たばこ工業，金属製品工業等

出荷 85.8（前月比(季調済) 0.0%，前年同月比(原指数) ▲3.1%）
 上昇…化学工業，電気機械工業等
 低下…一般機械工業，食料品・たばこ工業等

在庫 114.7（前月比(季調済) 0.3%，前年同月比(原指数) 3.0%）
 上昇…一般機械工業，化学工業等
 低下…鉄鋼業，電気機械工業等

鉱工業指数〈生産・出荷・在庫〉



■月間の主な動き

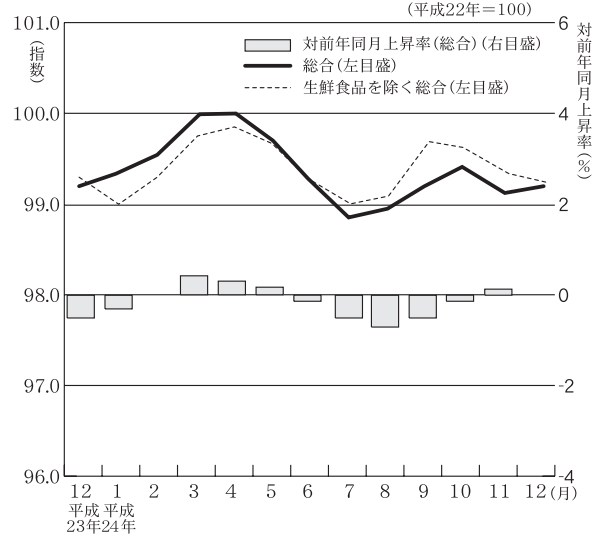
■消費者物価指数（24年12月）（県平均、H22=100）

総合 99.2（前月比 0.1%，前年同月比 同水準）
 前月比で上昇した項目… 生鮮野菜(レタス)、生鮮果物(グレープフルーツ)、他の光熱(灯油)、教養娯楽用品(切り花(きく))、生鮮魚介(ぶり)など
 前月比で下落した項目… 油脂・調味料(液体調味料)、調理食品(調理カレー)、履物類(運動靴)、教養娯楽用耐久財(プリンタ)、衣料(男子上着)など
 前年同月比で上昇した項目… 電気代、生鮮野菜(レタス)、教科書・学習参考教材(教科書)、穀類(国産米(コシヒカリ))、他の光熱(灯油)など
 前年同月比で下落した項目… 家庭用耐久財(電気冷蔵庫)、教養娯楽サービス(ゴルフプレー料金)、油脂・調味料(液体調味料)、生鮮果物(かき(果物))、教養娯楽用耐久財(ビデオカメラ)など
 生鮮食品を除く総合 99.2（前月比△0.1%，前年同月比△0.1%）

■費目別指数（H22=100）

区分	指数	上昇率(%)		区分	指数	上昇率(%)	
		対前月	対前年同月			対前月	対前年同月
総合	99.2	0.1	0.0	保健医療	98.6	△0.2	△0.5
食料	98.9	0.3	0.0	交通通信	101.8	0.6	1.0
住居	97.3	0.0	△0.7	教育	97.6	0.0	0.2
光熱・水道	112.8	0.0	5.8	教養娯楽	91.1	0.4	△2.6
家具・家事用品	93.8	△0.3	△1.9	諸雑費	104.4	0.1	0.0
被服及び履物	103.5	△0.9	△0.4	生鮮食品を除く総合	99.2	△0.1	△0.1

消費者物価指数



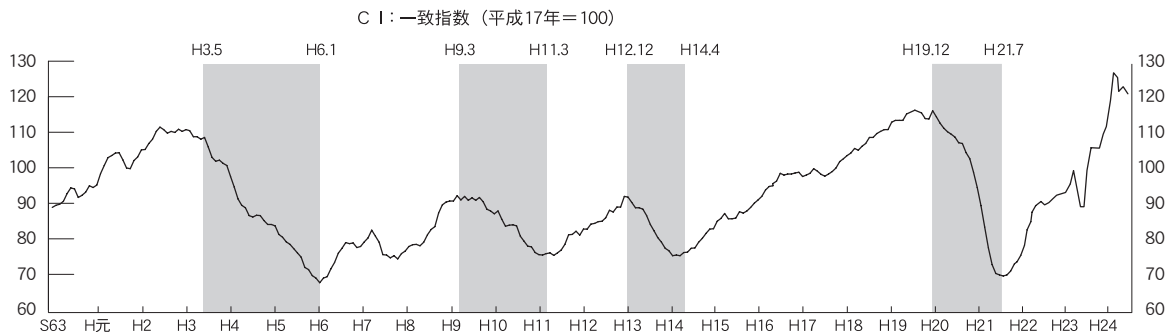
■景気動向指数（24年11月）（平成17年=100）

《CI（コンジット・インデックス）》

先行指数 118.6 対前月比 3.6%上昇 対前年同月比 1.2%上昇
 一致指数 109.8 対前月比 1.8%上昇 対前年同月比 0.4%上昇
 遅行指数 101.6 対前月比 0.2%上昇 対前年同月比 1.1%上昇

先行指数は前月比で3.6%上昇し、3か月ぶりの上昇となりました。一方、前年同月比では1.2%上昇しました。先行指数の移動平均値をみると、3か月後方移動平均は117.5となり2か月連続で低下し、7か月後方移動平均は119.0となり4か月連続の低下となりました。一致指数は前月比で1.8%上昇し、3か月ぶりの上昇となりました。一方、前年同月比では0.4%上昇しました。一致指数の移動平均値をみると、3か月後方移動平均は110.4となり2か月連続で低下し、7か月後方移動平均は112.5となり3か月連続の低下となりました。遅行指数は前月比で0.2%上昇し、3か月ぶりの上昇となりました。一方、前年同月比では1.1%上昇しました。遅行指数の移動平均値をみると、3か月後方移動平均は101.6となり2か月ぶりに低下し、7か月後方移動平均は102.1となり7か月連続の上昇となりました。

茨城県景気動向指数（CI一致指数，3か月後方移動平均グラフ）



※グラフ中の■は景気後退期を示す。

《景気動向指数（DI）》

先行指数 57.1% 2か月ぶりに50%を上回りました。
 一致指数 28.6% 7か月連続で50%を下回りました。
 遅行指数 28.6% 2か月ぶりに50%を下回りました。

石油等県内平均価格

