

## ■月間の主な動き

### 月間の主な動き

#### ■人口（25年5月1日現在）

##### 4月の概況

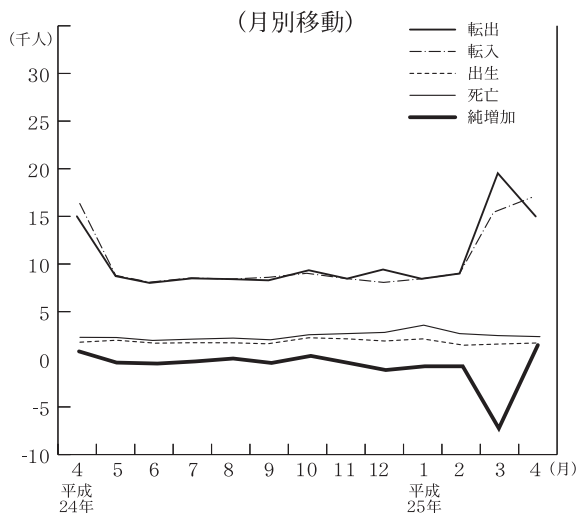
推計人口 2,936,127人（対前月 1,820人）  
（男 1,464,060人，女 1,472,067人）

〈内訳〉 自然動態 △748人  
（出生 1,859人，死亡 2,607人）

社会動態 2,568人  
（転入 17,747人，転出 15,179人）

世帯数 1,113,375世帯（対前月 4,392世帯）

#### 人 口



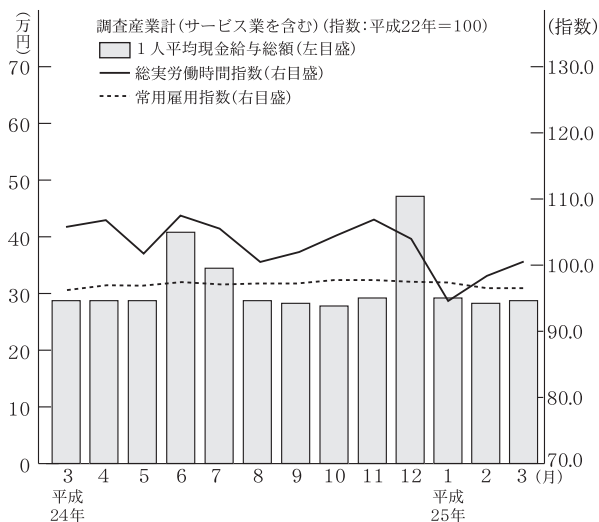
#### ■賃金・労働時間・雇用（25年3月）

現金給与総額 259,866円  
（対前年同月比（名目賃金指数）△1.9%）  
きまって支給する給与 252,131円  
（対前年同月比（名目賃金指数）△1.7%）  
特別に支払われた給与 7,735円

総実労働時間 146.5時間  
（対前年同月比（労働時間指数）△5.2%）  
所定内労働時間 132.7時間  
（対前年同月比（労働時間指数）△5.0%）  
所定外労働時間 13.8時間  
（対前年同月比（労働時間指数）△6.7%）

※ 事業所規模 5人以上

#### 賃金・労働時間・雇用



#### ■鉱工業指数（25年3月）（季調済，H17年=100）

生産 97.1（前月比（季調済）2.9%，前年同月比（原指数）▲4.0%）  
上昇…電気機械工業，一般機械工業，金属製品工業等

低下…食料品・たばこ工業，電子部品・デバイス工業等

出荷 96.7（前月比（季調済）3.0%，前年同月比（原指数）▲3.0%）  
上昇…一般機械工業，電気機械工業，食料品・たばこ工業等

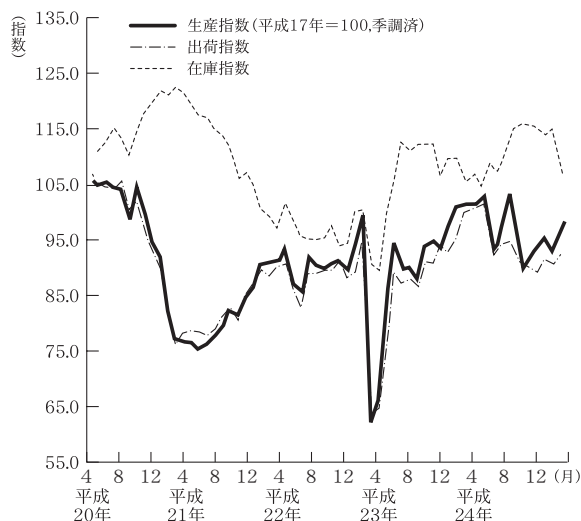
低下…石油・石炭製品工業，化学工業等

在庫 105.6（前月比（季調済）▲4.3%，前年同月比（原指数）0.8%）

上昇…化学工業，プラスチック製品工業，窯業・土石製品工業等

低下…一般機械工業，食料品・たばこ工業等

#### 鉱工業指数〈生産・出荷・在庫〉

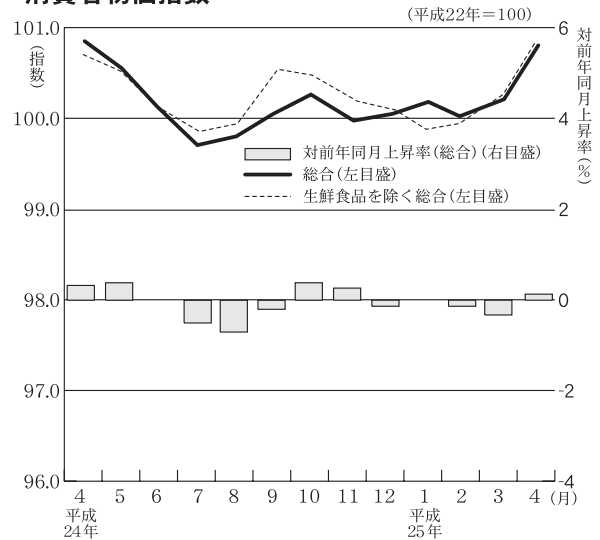


# ■月間の主な動き

## ■消費者物価指数（25年4月）（水戸市，H22=100）

総合 100.8（前月比 0.6%，前年同月比 0.1%）  
 前月比で上昇した項目… 教養娯楽用耐久財(テレビ)，シャツ・セーター・下着類(婦人Tシャツ(半袖))，上下水道料(下水道料)，生鮮魚介(えび)，教科書・学習参考教材(教科書)など  
 前月比で下落した項目… 生鮮果物(グレープフルーツ)，乳卵類(鶏卵)，教養娯楽用品(切り花(きく))，穀類(うるち米(コシヒカリを除く))，他の光熱(灯油)など  
 前年同月比で上昇した項目… 電気代，肉類(牛肉(国産品))，上下水道料(下水道料)，身の回り用品(ハンドバッグ(輸入品))，穀類(うるち米(コシヒカリを除く))など  
 前年同月比で下落した項目… 家庭用耐久財(電気炊飯器)，乳卵類(牛乳(店頭売り))，室内装備品(照明器具)，履物類(運動靴)，教養娯楽用耐久財(ビデオレコーダー)など  
 生鮮食品を除く総合 100.9（前月比0.6%，前年同月比0.1%）

## 消費者物価指数



## ■費目別指数（H22=100）

区分	指数	上昇率 (%)		区分	指数	上昇率 (%)	
		対前月	対前年同月			対前月	対前年同月
総合	100.8	0.6	0.1	保健医療	97.9	△0.3	△0.2
食料	100.0	△0.1	△0.2	交通通信	103.6	0.6	0.4
住居	100.5	0.1	0.1	教育	97.9	1.0	1.0
光熱・水道	114.0	1.9	5.9	教養娯楽	92.6	1.8	△1.9
家具・家事用品	94.5	0.0	△4.3	諸雑費	104.6	△0.1	0.5
被服及び履物	103.9	3.1	△2.4	生鮮食品を除く総合	100.9	0.6	0.1

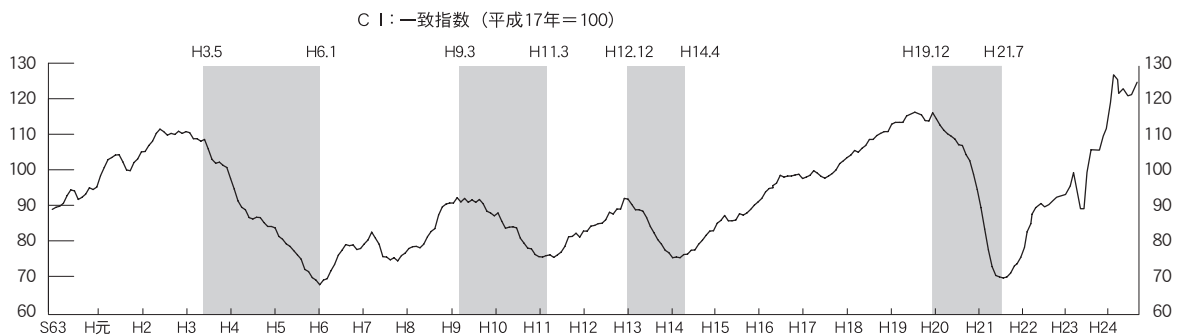
## ■景気動向指数（25年3月）（平成17年=100）

### 《CI（コンジット・インデックス）》

先行指数 131.7 対前月比 6.6%上昇 対前年同月比 1.5%上昇  
 一致指数 123.8 対前月比 9.0%上昇 対前年同月比 1.0%上昇  
 遅行指数 100.4 対前月比 3.7%低下 対前年同月比 1.0%上昇

先行指数は前月比で6.6%上昇し、2か月連続の上昇となりました。一方、前年同月比では1.5%上昇しました。先行指数の移動平均値をみると、3か月後方移動平均は124.6となり4か月連続で上昇し、7か月後方移動平均は120.8となり2か月連続の上昇となりました。  
 一致指数は前月比で9.0%上昇し、2か月連続の上昇となりました。一方、前年同月比では1.0%上昇しました。一致指数の移動平均値をみると、3か月後方移動平均は115.3となり3か月連続で上昇し、7か月後方移動平均は112.9となり7か月ぶりの上昇となりました。  
 遅行指数は前月比で3.7%低下し、2か月連続の低下となりました。一方、前年同月比では1.0%上昇しました。遅行指数の移動平均値をみると、3か月後方移動平均は103.8となり4か月ぶりに低下し、7か月後方移動平均は102.6となり11か月ぶりの低下となりました。

### 茨城県景気動向指数（CI一致指数，3か月後方移動平均グラフ）



※グラフ中の■は景気後退期を示す。

### 《景気動向指数（DI）》

先行指数 100.0% 5か月連続で50%を上回りました。  
 一致指数 100.0% 3か月連続で50%を上回りました。  
 遅行指数 42.9% 2か月連続で50%を下回りました。

### 石油等県内平均価格

