



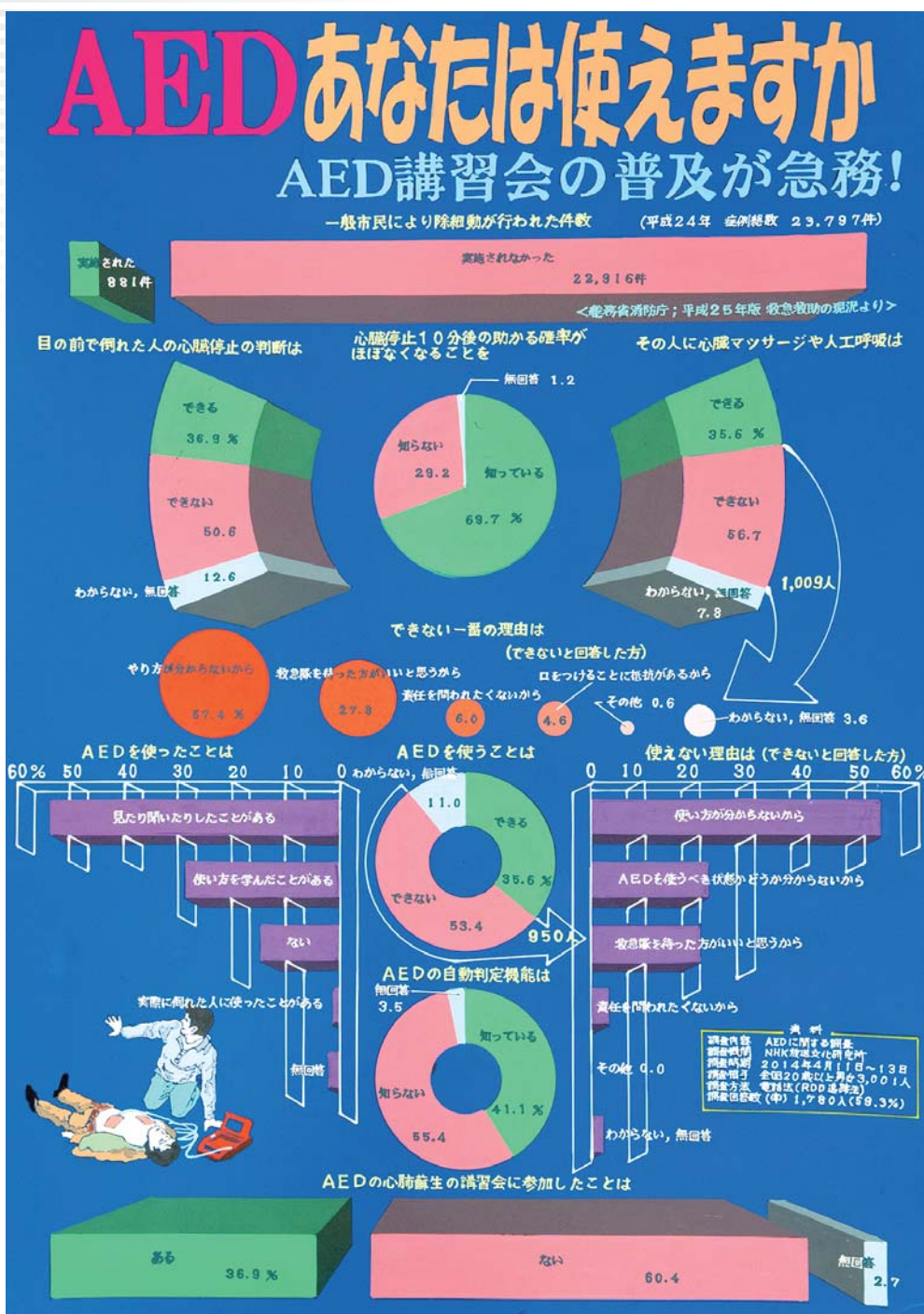
2015 DEC. 2016 JAN. [No.705]

統計いばらき

12 1

●統計の窓…「平成24年度県民経済計算から見た茨城県経済の特徴
統計をもっと楽しもう!

—統計課がSNS「いばらき統計情報ネットワーク」を始めました—
茨城県民手帳が発売されました



目 次

統計の窓 「平成24年度県民経済計算から見た茨城県経済の特徴	1
統計をもっと楽しもう！—統計課がSNS「いばらき統計情報ネットワーク」を始めました	3
茨城県民手帳が発売されました	6
月間の主な動き	7
主要経済指標	9
人口	
1 人口・世帯	12
金融	
2 金融機関別実質預金・貸出残高	13
3 県内金融経済	13
労働	
4 産業別現金給与総額	14
5 産業別月末常用労働者数	14
6 産業別総実労働時間数	15
7 職業紹介状況	15
家計・物価	
8 家計主要指標（水戸市・全国）	16・17
9 実収入及び実支出	16・17
10 消費者物価指数（水戸市）	18・19
農業	
11 農水産物の平均販売価格	18・19
鉱工業・エネルギー	
12 鉱工業指数（季節調整済指数）	
(1) 生産指数	20・21
(2) 出荷指数	20・21
(3) 在庫指数	22・23
13 鉱工業指数（季節調整済指数）	
14 鉱工業指数（季節調整済指数）	
15 大口電力使用量	22
16 石油製品販売量	23
建築	
17 建築主別建築着工	24
18 着工新設住宅	24
企業経営・文化	
19 企業倒産状況	25
20 文化施設利用状況	25
生活・福祉	
21 消費生活相談	26
22 生活保護	26
23 自殺者数	26
安全	
24 交通事故発生件数	27
25 自動車保険請求等相談	27
26 刑法犯罪認知件数	28
27 火災発生件数	28
お知らせ	29

利用にあたって

- 1 統計表のうち、年度は会計年度（4月から翌年3月）、年は暦年（1月から12月）の数字を示します。
- 2 数値は四捨五入してあるので、数値とその内訳を合計したものとが一致しない場合があります。
- 3 統計表で用いている記号の意味は次のとおりです。
 - 零または該当数字のないもの
 - 0 該当数字が掲載単位未満のもの
 - p 暫定数字
 - r 訂正数字
 - △ 減少または出超

今月の表紙

第65回 茨城県統計グラフコンクール
茨城県議会議長賞（第5部）全国コンクール入選
つくば市 倉田 廣之さん