

# 茨城県のこどもの数の推移について -こどもの日にちなんで-

茨城県政策企画部統計課 企画分析グループ

5月5日のこどもの日にちなんで、本県のこどもの人口に関する統計についてまとめました。こどもの数は33万890人(5月5日現在)で大正9年の国勢調査開始以降で過去最低となりました。

なお、0～14歳を「こども」としています。



## ☆ここがポイント

### 5月5日現在のこどもの数、総人口に占める割合とも過去最低を更新（今回推計）

- ・茨城県常住人口調査の結果を基に、令和3年5月5日現在のこどもの数を推計すると330,890人となり、県総人口に占める割合は11.8%になります。この数値は人口、割合ともに国勢調査を開始した大正9年以来で過去最低です（表1）。
- ・男女別では、男子が169,895人、女子が160,995人で、男子が女子を8,900人上回っています。

表1 茨城県のこどもの人口（推計値・令和3年5月5日現在）

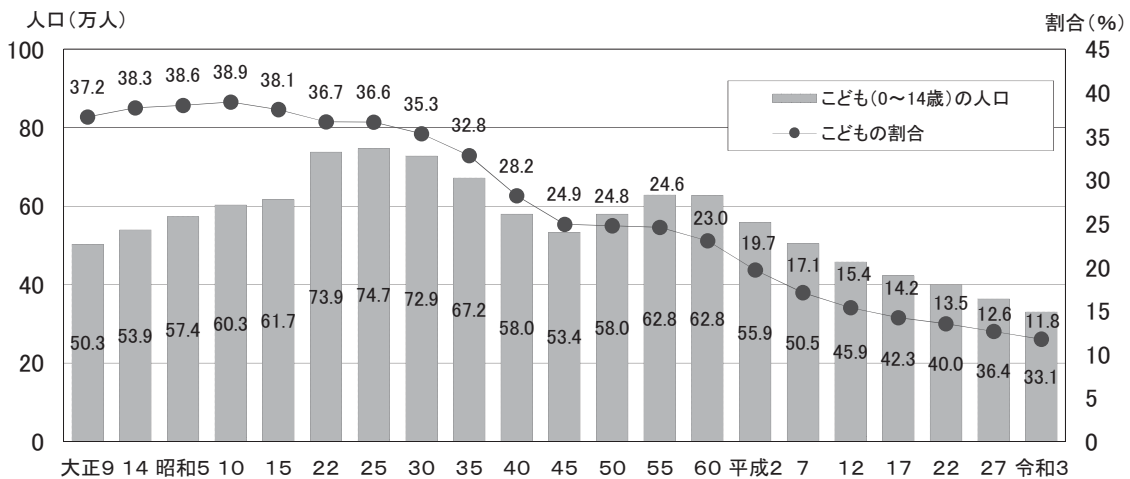
	総人口	こどもの人口 (0～14歳)	総人口に占める こどもの割合
男女計	2,844,719人	330,890人	11.8%
男	1,421,886人	169,895人	12.1%
女	1,422,833人	160,995人	11.4%

注) 茨城県常住人口調査の結果をもとに推計。

総人口は年齢不詳を含む。総人口に占めるこどもの割合は年齢不詳を除いて算出。

なお、大正9年から5年ごとに行われる国勢調査の結果から、本県のこどもの人口及び割合の推移を見てみると、こどもの人口が最も多かったのは昭和25年の747,393人、割合が最も高かったのは昭和10年の38.9%となっています（図1）。

図1 茨城県のこどもの人口及び割合の推移(各年10月1日現在)



注) 国勢調査結果より作成。(各年10月1日現在。ただし令和3年は5月5日現在の推計値。)

## ■統計の窓

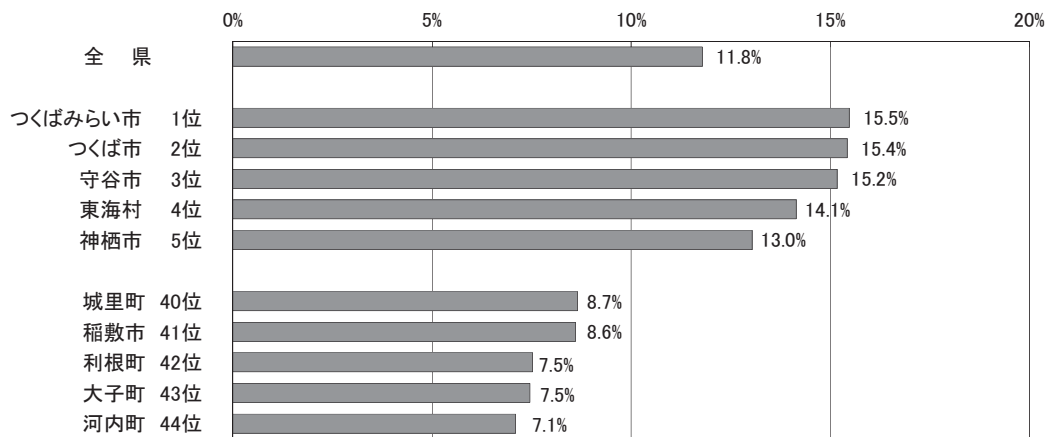


### 市町村別ではつくばみらい市、つくば市などでこどもの割合が高い（R3.4.1現在・常住人口調査結果）

茨城県常住人口調査の結果から、令和3年4月1日現在の市町村別のこどもの割合を見てみると、最も割合が高いのはつくばみらい市の15.5%で、逆に最も低いのは河内町の7.1%となっています（図2）。

なお、こどもの人口の増減を見てみると、前年同期（令和2年4月1日）と比べてこどもの人口が増加しているのは、つくば市（+882人）、守谷市（+131人）の2市です（表2）。

図2 市町村別 こどもの人口割合（令和3年4月1日現在）



注）茨城県常住人口調査結果より作成。

表2 市町村別こどもの人口及び割合（令和3年4月1日現在）

	こどもの人口（人）		こどもの人口の割合（%）				こどもの人口（人）		こどもの人口の割合（%）		
		対前年増減	割合の 高い順		対前年 増減			対前年 増減	割合の 高い順		対前年 増減
県計	331,573	△6,186	11.8		△0.2	潮来市	2,910	△91	10.7	25	△0.2
県北地域	64,462	△1,807	11.0		△0.2	守谷市	10,430	131	15.2	3	0.0
県央地域	53,430	△941	11.9		△0.2	常陸大宮市	3,675	△143	9.6	37	△0.2
鹿行地域	30,966	△743	11.6		△0.3	那珂市	6,188	△92	11.7	14	△0.1
県南地域	122,627	△1,023	12.4		△0.2	筑西市	10,976	△334	11.1	21	△0.2
県西地域	60,088	△1,672	11.4		△0.2	坂東市	5,738	△159	11.2	19	△0.3
水戸市	33,311	△370	12.7	7	△0.1	稲敷市	3,322	△159	8.6	41	△0.2
日立市	17,380	△606	10.2	31	△0.2	かすみがうら市	4,307	△187	10.8	23	△0.3
土浦市	15,193	△423	11.1	20	△0.3	桜川市	3,916	△170	10.2	30	△0.2
古河市	16,053	△338	11.7	15	△0.2	神栖市	12,394	△270	13.0	5	△0.3
石岡市	7,417	△274	10.4	28	△0.2	行方市	3,154	△98	10.0	32	△0.1
結城市	5,926	△154	11.9	12	△0.2	鉾田市	4,492	△189	9.8	34	△0.3
龍ヶ崎市	8,072	△341	10.8	24	△0.4	つくばみらい市	7,880	0	15.5	1	△0.1
下妻市	4,888	△139	11.8	13	△0.3	小美玉市	5,561	△205	11.5	16	△0.3
常総市	6,699	△201	11.4	17	△0.2	茨城町	3,258	△51	10.5	27	△0.1
常陸太田市	4,208	△112	8.9	38	△0.1	大洗町	1,504	△60	9.7	36	△0.2
高萩市	2,659	△101	9.8	35	△0.2	城里町	1,504	△76	8.7	40	△0.2
北茨城市	4,264	△123	10.5	26	△0.1	東海村	5,256	△141	14.1	4	△0.4
笠間市	8,255	△179	11.3	18	△0.2	大子町	1,147	△67	7.5	43	△0.2
取手市	10,611	△207	10.2	29	△0.1	美浦村	1,422	△81	9.9	33	△0.4
牛久市	10,524	△263	12.6	8	△0.3	阿見町	5,970	△2	12.5	9	△0.1
つくば市	35,806	882	15.4	2	0.1	河内町	580	△35	7.1	44	△0.1
ひたちなか市	19,685	△422	12.8	6	△0.2	八千代町	2,283	△90	11.1	22	△0.3
鹿嶋市	8,016	△95	12.1	11	△0.1	五霞町	706	△33	8.8	39	△0.3
						境町	2,903	△54	12.1	10	△0.2
						利根町	1,093	△64	7.5	42	△0.3

注）茨城県常住人口調査結果より作成。