

# ■月間の主な動き

## 月間の主な動き

### ■人口（令和3年（2021年）12月1日現在）

#### 12月の概況

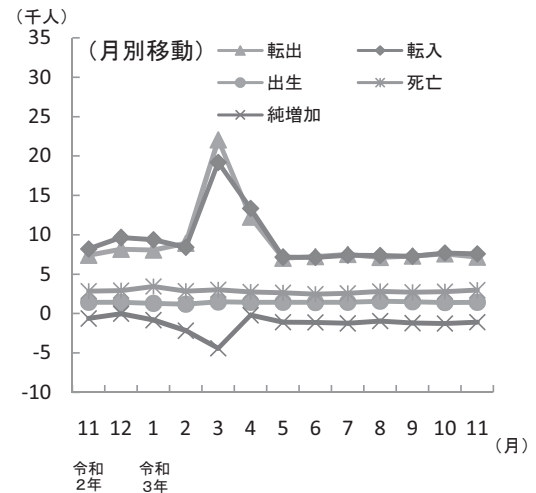
推計人口 2,849,735人（対前月 △1,099人）  
（男1,422,215人、女1,427,520人）

<内訳> 自然動態 △1,528人  
（出生 1,436人、死亡 2,964人）  
社会動態 +429人  
（転入 7,574人、転出 7,145人）

世帯数 1,196,511世帯（対前月 +254世帯）

※令和2年国勢調査結果（人口等基本集計）を基礎とし推計したものです。

### 人口



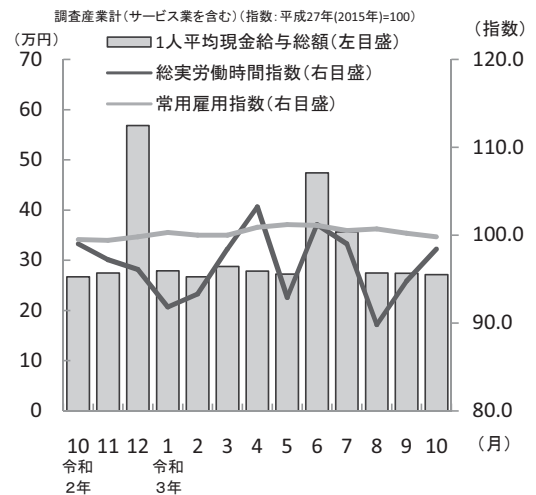
### ■賃金・労働時間・雇用（令和3年（2021年）10月）

現金給与総額 271,202円  
（対前年同月比（名目賃金指数）+1.6%）  
きまって支給する給与 267,210円  
（対前年同月比（名目賃金指数）+1.4%）  
特別に支払われた給与 3,992円

総実労働時間 144.7時間  
（対前年同月比（労働時間指数）△0.6%）  
所定内労働時間 134.3時間  
（対前年同月比（労働時間指数）△0.3%）  
所定外労働時間 10.4時間  
（対前年同月比（労働時間指数）△2.9%）

※事業所規模5人以上

### 賃金・労働時間・雇用



### ■鉱工業指数（令和3年（2021年）10月）

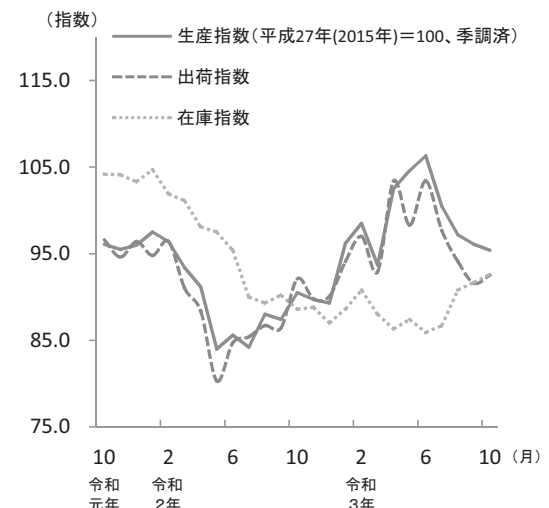
（季調済、平成27年（2015年）=100）

生産 95.4（前月比（季調済）△0.7%、前年同月比（原指数）+3.5%）  
上昇…電気機械工業、生産用機械工業など  
低下…輸送機械工業、その他工業など

出荷 92.5（前月比（季調済）+1.0%、前年同月比（原指数）△1.3%）  
上昇…生産用機械工業、電気機械工業など  
低下…輸送機械工業、化学工業など

在庫 92.6（前月比（季調済）+1.0%、前年同月比（原指数）+4.5%）  
上昇…化学工業、食料品・たばこ工業など  
低下…鉄鋼業、生産用機械工業など

### 鉱工業指数〈生産・出荷・在庫〉



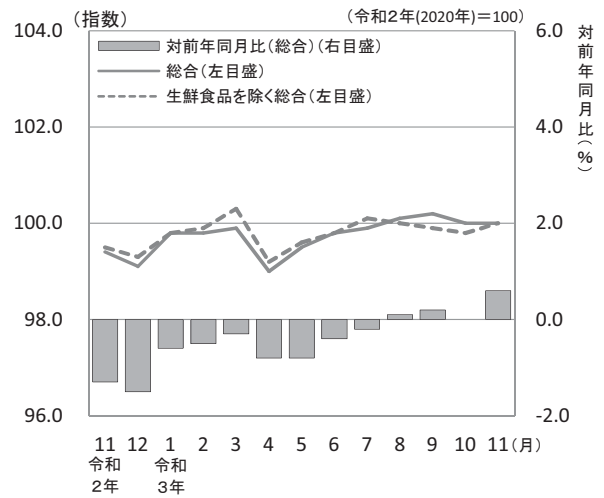
# ■ 月間の主な動き ■ 月間の主な動き ■

## ■ 消費者物価指数 (令和3年(2021年)11月) (水戸市、令和2年(2020年)=100)

総合 100.0 (前月比±0.0%、前年同月比+0.6%)  
 前月比で上昇した項目・・・室内装備品(クッション)、他の光熱(灯油)、家庭用耐久財(電気洗濯機(全自動洗濯乾燥機)、魚介類(しらす干し)、家事雑貨(物干し用ハンガー)など  
 前月比で下落した項目・・・果物(柿)、乳卵類(ヨーグルト)、野菜・海藻(はくさい)、飲料(紅茶)、教養娯楽用品(ビデオソフト)など  
 前年同月比で上昇した項目・・・他の光熱(灯油)、電気代、魚介類(さけ)、室内装備品(クッション)、教養娯楽サービス(ゴルフプレー料金)など  
 前年同月比で下落した項目・・・通信、寝具類(敷きパッド)、果物(オレンジ)、教養娯楽用品(ゴルフクラブ)、履物類など

生鮮食品を除く総合 100.0 (前月比+0.2%、前年同月比+0.5%)

## 消費者物価指数



## 費目別指数 (令和2年(2020年)=100)

区分	指数	前月比 (%)	前年同月比 (%)	区分	指数	前月比 (%)	前年同月比 (%)
総合	100.0	0.0	0.6	保健医療	99.7	0.3	△ 0.2
食料	101.1	△ 1.2	1.5	交通・通信	92.3	0.7	△ 7.3
住居	100.3	0.0	0.7	教育	100.9	0.0	1.0
光熱・水道	105.1	1.5	9.0	教養娯楽	101.4	△ 0.7	4.2
家具・家事用品	106.3	3.3	2.9	諸雑費	101.8	0.0	1.1
被服及び履物	102.8	0.2	1.6	生鮮食品を除く総合	100.0	0.2	0.5

## ■ 景気動向指数 (令和3年(2021年)10月) (平成27年(2015年)=100)

基調判断：景気動向指数 (CI一致指数) は「足踏み」を示しています。

当月の指数

CI一致指数の後方移動平均値

	茨城県			全国				茨城県			全国		
	CI値	前月差	変化方向	CI値	前月差	変化方向		CI値	前月差	変化方向	CI値	前月差	変化方向
先行指数	100.4	0.5	2か月ぶり上昇	101.5	1.3	4か月ぶり上昇	3か月	103.1	-1.4	3か月連続低下	89.8	-1.4	4か月連続低下
一致指数	103.3	1.5	4か月ぶり上昇	89.8	1.1	4か月ぶり上昇	7か月	106.3	0.6	12か月連続上昇	92.2	-0.5	3か月連続低下
遅行指数	93.9	0.1	3か月連続上昇	93.1	-0.3	3か月連続低下							

※茨城県と全国では、採用系列及び採用系列数は異なる。

