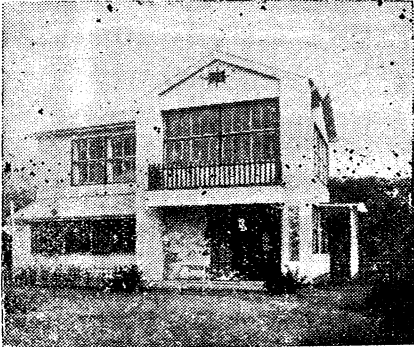


明治憲法
發布以前の

國寶的統計書をはじめ

統計館の藏書無慮数千册



昨年三月一九五〇年センサス記念統計館が竣工以來、早くも満一年を迎えることゝなつたが、その間統計館は各種の会合、統計の研究相談に活用せられ、非常なよい成績をおさめている。

なかでも統計書の整備には大馬力をかけ特に山中課長補佐、中島係長等の先輩課員が、よく保存に留意せられた全国にも類のない國寶的な明治十二年茨城県治一覽表をはじめ、政治、行政、經濟その他各般にわたる資料を備え、更に最近の中央、地方の統計書もしゆしゆうして、現在では無慮三千有余冊に及び、書庫に整然と納められているのは一偉觀であり又各方面より利用されておる状況であるが、なお一層の活用を、担当の長谷部、比奈の両課員は充実に大重である。

各方面の厚い御協力によつて建設せられたわれわれの統計館の使命達成に

向つて一層の努力をはらいたいので關係各位にはなお一段の御教示と御協力とをお願いする次第である。

なお主なる統計書は次のとおり。

—主なる統計書—

日本統計年鑑(統)	雜貨統計月報(通)
國勢調査報告(統)	纖維統計月報(通)
事業所統計調査結果報告(統)	機械統計月報(通)
勞働力調査報告(統)	文部省年報(文)
消費者價格調査年報(統)	文部統計速報(文)
消費者價格調査報告(統)	教育統計(文)
小賣物價調査報告(統)	學校教員調査(文)
家計調査(統)	學校衛生統計(文)
農林省統計表(農)	運輸月報(運)
農林水産統計月報(農)	運輸要覽(運)
1950年世界センサス(農)	水戸地方鉄道月報(運)
農家經濟調査(農)	東鐵統計情報(運)
農家資金動態調査報告(農)	海上保安庁統計月報(運)
農村物價賃金調査年報(農)	勞働統計年報(勞)
社會福祉統計年報(厚)	勞働統計月報(勞)
傳染病精密統計年報(厚)	毎月勤勞全國調査結果(勞)
衛生年報(厚)	地理調査時報(工)
人口動態統計(厚)	地質調査所月報(工)
通産統計月報(通)	地質調査所報告(工)
全國工場通覽(通)	專賣統計月報(專)
工業統計表(通)	專賣事業統計(專)
商業統計表(通)	外國經濟統計(日銀)
鐵工業生産動態統計年報(通)	國民所得資料月報(經)
雜貨統計年報(通)	各新聞社各種年鑑(他)

以上の他本縣をはじめ各都道府縣の統計書、要覽、月報等がある
(註) 統計局(統) 農林省(農) 厚生省(厚) 通産省(通) 文部省(文) 運輸省(運) 勞働省(勞) 工業技術庁(工) 專賣公社(專) 日本銀行(日銀) 經濟安定本部(經) 其他(他)