

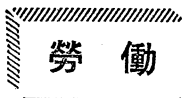
茨城調査時報

No.8

目 次

毎月勤労統計調査結果表	1
統計調査の苦勞と資料の活用についての座談会	5
本県の生産動態統計調査の概況	7
本県の工業の実態 ~~~~~ 速報	11
本県の商業調査の詳報 ~~~~~ (完)	14

1953.8



指定統計
第七号

毎月勤労統計調査結果表

(昭和28年5月分)

昭和28年7月1日

労働省大臣官房労働統計調査部
茨城縣

……結果概況……

1 平均賃金の推移

定期的給與は稍上昇し臨時的給與は急激に上昇した。
県下全産業及び製造業に於ける1人平均現金給与総額は

全産業 14,088円 対前月比増483円(3.6%)

製造業 14,446円 対前月比増350円(2.5%)

となり全産業製造業ともに微騰した。これは一部産業に於いて新給與による差額や盆手当の前渡し能率給の精算額等の臨時的給與の支給があつたためである。電気機械製造業は他産業に比し依然として最高を示し、また金融業は「特別に支拂われた給與」の支給がなかつたので498円(3.1%)の減少となつた。

2 平均労働時間数及び出勤日数

全産業 189.3時間 対前月比減3.8時間(2.0%)

製造業 190.4時間 対前月比減9.8時間(4.9%)

となりいづれも減少している。これは休日が多かつたためと所定外勤務の減少によるためである。出勤日数は全産業0.4日製造業1.0日と減少した、これは前日より休日が1日多かつたためである。

3 雇用の傾向と労働異動

本月末推計労働者数は52,118人(男41,830人女10,888人)で前月に比し32人の減少である。

入職率 { 前月 3.6% 本月 1.7%
全産業
製造業 5.5% 1.6%

離職率 { 前月 1.9% 本月 1.8%
全産業
製造業 1.5% 1.8%

前月は新卒生採用のため一時的好現象を呈したが、本月は變化少なく単調である。

第1表 産業別性別給与別常用労働者の一人平均月間現金給与額及産業別臨時及日雇労働者の一人平均賃金額

業種別	臨時及日雇労働者の一人一日平均賃金額	きまつて支給する給与			特別に支拂れた給与			現金給与額		
		男子	女子	総数	男子	女子	総数	男子	女子	総数
総数	288	15,407	6,486	13,646	510	169	442	15,917	6,655	14,088
D 鉱業	328	13,983	5,252	13,065	55	37	53	14,038	5,289	13,118
F 製造業	286	17,008	5,977	14,014	555	99	432	17,563	6,076	14,446
20 食料品製造業	230	14,545	4,434	11,724	560	54	419	16,105	4,488	12,143
22 紡織業	143	10,440	4,116	5,097	—	—	—	10,440	4,116	5,097
35 機械製造業	290	14,632	6,327	13,992	373	33	346	15,005	6,360	14,338
36 電気機械器具製造業	327	19,901	8,238	17,851	796	264	702	20,697	8,502	18,553
G 卸賣及小賣業	266	12,803	6,191	11,756	137	50	124	12,940	6,241	11,880
H 金融及保険業	279	17,840	8,484	15,110	—	—	—	17,840	8,484	15,110
J 運輸通信業及その他の公益事業	229	14,190	8,800	13,506	850	564	814	15,040	9,364	14,320

第2表 産業別給与別管理事務及技術労働者の一人平均月間現金給与額

産 業 種 別	きまつて支給する給与			特別に支拂れた給与			現金給与額		
	男子	女子	總數	男子	女子	總數	男子	女子	總數
D 鋳 業	15,624	6,482	14,036	57	10	65	15,681	6,492	14,101
F 製 造 業	21,763	8,400	18,871	912	281	775	22,675	8,681	19,646
20 食料品製造業	18,311	7,188	15,622	897	150	718	19,208	7,338	16,340
22 紡 織 業	13,340	6,016	10,805	—	—	—	13,340	6,016	10,805
35 機械製造業	18,566	6,179	16,314	425	48	171	18,981	6,227	16,485
36 電氣機械器具製造業	24,198	9,520	21,293	1,250	413	1,084	25,448	9,933	22,377

第3表 産業別性別給与別生産労働者の一人平均月間現金給与額

産 業 種 別	きまつて支給する給与			特別に支拂れた給与			現金給与額		
	男子	女子	總數	男子	女子	總數	男子	女子	總數
D 鋳 業	13,708	4,827	12,885	54	14	50	13,762	4,841	12,935
坑 内	15,070	—	15,070	76	—	76	15,146	—	15,146
坑 外	10,708	4,827	9,260	6	14	8	10,714	4,841	9,268
F 製 造 業	14,743	5,217	11,932	386	43	284	15,129	5,260	12,216
20 食料品製造業	13,052	3,600	10,304	428	24	310	13,480	3,624	10,614
22 紡 織 業	8,026	4,028	4,407	—	—	—	8,026	4,028	4,407
35 機械製造業	13,293	6,634	13,060	343	—	343	13,636	6,634	13,403
36 電氣機械器具製造業	17,227	7,215	15,611	514	145	454	17,741	7,360	16,065

第4表 産業別性別時間別、常用労働者の一人平均月間実労働時間数及産業別性別常用労働者の一人平均月間出勤日数

産 業 種 別	所定内労働時間数			所定外労働時間数			總實労働時間数			出勤日数		
	男子	女子	總數	男子	女子	總數	男子	女子	總數	男子	女子	總數
總 數	171.6	173.0	171.9	19.7	7.6	17.3	191.3	180.6	189.3	23.2	22.7	23.1
鋳 業	171.7	171.7	171.7	19.9	10.9	19.0	191.6	182.6	190.7	23.6	23.5	23.6
F 製 造 業	167.4	172.5	168.8	27.3	6.6	21.6	194.7	179.1	190.4	22.7	22.4	22.6
20 食料品製造業	180.9	175.7	179.3	26.4	4.7	20.4	207.3	180.4	199.7	24.7	22.4	24.0
22 紡 織 業	186.2	181.3	182.1	10.5	2.5	3.8	196.7	183.8	185.9	23.3	22.7	22.8
35 機械製造業	178.0	181.9	178.4	40.1	9.1	37.8	218.1	191.0	216.2	23.0	22.9	23.0
36 電氣機械器具製造業	162.6	159.6	162.1	31.1	10.7	27.5	193.7	170.3	189.6	22.1	21.5	22.0
G 卸 売 及 小 売 業	171.4	165.2	170.4	6.6	7.7	6.8	178.0	172.9	177.2	23.6	22.2	23.4
H 金 融 及 保 險 業	169.1	162.5	167.2	5.7	5.3	5.6	174.8	167.8	172.8	24.6	22.8	24.1
J 運 輸 通 信 業 及 そ の 他 の 公 益 事 業	178.1	178.7	178.2	10.9	10.1	10.7	189.0	188.8	188.9	23.6	23.6	23.6

第5表 産業別性別時間別管理事務及び技術労働者の一人平均月間実労働時間数及び
産業別性別管理事務及び技術労働者の一人平均月間出勤日数

産 業 種 別	所定内労働時間数			所定外労働時間数			総実労働時間数			出勤日数		
	男子	女子	総数	男子	女子	総数	男子	女子	総数	男子	女子	総数
	時	時	時	時	時	時	時	時	時	日	日	日
D 鋳 業	180.1	171.3	178.6	17.4	4.0	15.1	197.5	175.3	193.7	25.2	24.1	25.0
F 製 造 業	168.5	171.0	169.0	23.4	9.6	20.4	191.9	180.6	189.4	22.8	22.6	22.8
20 食料品製造業	187.7	181.8	186.2	22.7	7.8	18.9	210.4	188.8	205.1	25.6	23.7	25.1
22 紡 織 業	192.5	185.8	190.2	3.5	2.8	3.3	196.0	188.6	193.5	24.0	23.2	23.7
35 機 械 製 造 業	178.8	185.5	180.1	30.7	7.6	26.5	209.5	193.1	206.6	23.0	23.4	23.1
36 電氣機械器具製造業	164.4	166.2	164.7	28.4	12.4	25.2	192.8	178.6	189.9	22.3	21.8	22.2

第6表 産業別性別時間別生産労働者の一人平均月間実労働時間数及び
産業別性別生産労働者の一人平均月間出勤日数

産 業 種 別	所定内労働時間数			所定外労働時間数			総実労働時間数			出勤日数		
	男子	女子	総数	男子	女子	総数	男子	女子	総数	男子	女子	総数
	時	時	時	時	時	時	時	時	時	日	日	日
D 鋳 業	170.3	171.9	170.4	20.3	13.3	19.7	190.6	185.2	190.1	23.3	23.2	23.3
坑 内	169.7		169.7	14.5		14.5	184.2		184.2	22.7		22.7
坑 外	171.4	171.9	171.5	33.3	13.3	28.4	204.7	185.2	199.9	24.8	23.2	24.4
F 製 造 業	166.9	173.1	168.7	29.1	5.7	22.2	196.0	178.8	190.9	22.6	22.3	22.5
20 食料品製造業	177.9	173.9	176.7	27.8	3.9	20.9	205.7	177.8	197.6	24.3	22.0	23.6
22 紡 織 業	181.0	181.1	181.1	16.3	2.5	3.8	197.3	183.6	184.9	22.7	22.6	22.6
35 機 械 製 造 業	177.8	174.3	177.7	43.4	12.1	42.3	221.2	186.4	220.0	23.0	21.9	23.0
36 電氣機械器具製造業	161.5	154.4	160.4	32.8	9.3	29.0	194.3	163.7	189.4	22.0	21.3	21.9

第7表 産業別性別常用労働者の月末及減少増加推計労働者及び産業別
臨時及び日雇労働者の月間推計延人員

産 業 種 別	前月末労働者数			本月の減少労働者数			本月中の増労働者数			本月末労働者数			臨時及び日雇労働者の月間延人員
	男子	女子	総数	男子	女子	総数	男子	女子	総数	男子	女子	総数	
	人	人	人	人	人	人	人	人	人	人	人	人	人
総 数	41,746	10,404	52,150	533	392	925	617	276	893	41,830	10,288	52,118	69,617
D 鋳 業	8,903	1,085	9,988	224	66	290	202	25	227	8,881	1,044	9,925	14,793
F 製 造 業	18,293	6,925	25,218	167	290	457	206	195	401	18,332	6,830	25,162	45,417
20 食料品製造業	737	279	1,061	6	3	9	8	8	16	739	284	1,023	7,770
22 紡 織 業	460	2,428	2,888	18	79	97	7	97	104	449	2,446	2,895	471
35 機 械 製 造 業	1,733	149	1,882	15	6	21	19	2	21	1,737	145	1,882	2,982
36 電氣機械器具製造業	8,763	1,906	10,669	34	90	124	115	70	185	8,844	1,886	10,730	17,337
G 卸 賣 及 小 賣 業	1,459	282	1,741	41	11	52	38	3	41	1,456	274	1,730	1,371
H 金 融 及 保 險 業	824	355	1,179	21	14	35	56	13	69	859	354	1,213	345
J 運 輸 通 信 及 び そ の 他 の 公 益 事 業	12,267	1,757	14,024	80	11	91	115	40	155	12,302	1,786	14,088	7,703

第8表 産業別性別管理事務及び減少増加推計労働者数

産業種別	前月末労働者数			本月中の減少労働者数			本月中の増加労働者数			本月末労働者数		
	男子	女子	総数	男子	女子	総数	男子	女子	総数	男子	女子	総数
D 鉱業	1,279	267	1,546	13	4	17	9	5	14	1,275	268	1,543
F 製造業	5,858	1,596	7,454	58	26	84	114	63	177	5,914	1,633	7,547
20 食料品製造業	203	66	269	3	—	3	7	—	7	207	66	273
22 紡織業	201	107	308	4	3	7	7	4	11	204	108	312
35 機械製造業	438	96	534	—	—	—	3	2	5	441	98	539
36 電気機械器具製造業	3,332	798	4,130	9	5	14	69	44	113	3,392	837	4,229

第9表 産業別性別生産労働者の月末及減少増加推計労働者数

産業種別	前月末労働者数			本月中の減少労働者数			本月中の増加労働者数			本月末労働者数		
	男子	女子	総数	男子	女子	総数	男子	女子	総数	男子	女子	総数
D 鉱業	7,624	818	8,442	211	62	273	193	20	213	7,606	776	8,382
坑内	5,211	—	5,211	123	—	123	143	—	143	5,231	—	5,231
坑外	2,413	818	3,231	88	62	150	50	20	70	2,375	776	3,151
F 製造業	12,435	5,329	17,764	109	264	373	92	132	224	12,418	5,197	17,615
20 食料品製造業	534	213	747	3	3	6	1	8	9	532	218	750
22 紡織業	259	2,321	2,580	14	76	90	—	93	93	245	2,338	2,583
35 機械製造業	1,295	53	1,348	15	6	21	16	—	16	1,296	47	1,343
36 電気機械器具製造業	5,431	1,108	6,539	25	85	110	46	26	72	5,452	1,049	6,501

第10表 労働者別性別建設業常用労働者一人平均月間現金給与額実労働時間数出勤日数並に月末及び減少増加推計労働者並に臨時及び日雇労働者の一人一日平均賃金及月間推計延人員

労働者種別	きまつて支給する給	特別支給され給與	現金給与総額	所定内労働時間数	所定外労働時間数	総実労働時間数	出勤日数	前月末労働者数	本月中の減少労働者数	本月中の増加労働者数	本月末労働者数	
								人	人	人	人	
全常用労働者	男子	8,512	1,349	9,861	173.1	5.1	178.2	21.9	2,882	433	108	2,557
	女子	4,001	738	4,739	175.5	1.6	177.1	22.1	299	26	30	303
	総数	8,034	1,285	9,319	173.4	4.7	178.1	21.9	3,181	459	138	2,860
管理事務及技術労働者	男子	11,022	2,439	13,461	195.9	3.6	199.5	24.9	923	33	38	928
	女子	4,909	738	5,647	187.2	0.6	187.8	23.5	136	2	7	141
	総数	10,216	2,327	12,543	194.7	3.2	197.9	24.7	1,059	35	45	1,069
常用作業労働者	男子	7,082	663	7,745	150.2	5.9	166.1	20.2	1,959	400	70	1,629
	女子	3,211	—	3,211	165.3	2.5	167.8	20.9	163	24	23	162
	総数	6,732	663	7,395	160.7	5.6	166.3	20.3	2,122	424	93	1,791
臨時及日雇労働者	一人一日平均賃金						月間推計延人員					
	244円						63,502人					

座談會

統計調査の苦勞と資料の活用についての座談會

日時 昭和二十八年七月十三日 午後四時から五時三十分まで
場所 久慈郡小里村立小里中学校

長島	鹽谷	川上	武藤	村田	飯島	佐藤	佐藤	高星	白石	佐藤	佐藤	荒蒔	横須賀	佐藤	沼田	井坂
鐘一	史郎	正之介	政夫	眞道	豊房	一	光雄	進一	彰	泰治	一郎	正義正	篤	重忠	耕一	正安
(縣調査課員)	(縣調査課員)	(縣調査課員)	(久慈地方事務所調査課長)	(縣調査課長)	(全)	(全)	(全)	(全)	(全)	(統計調査員)	(小學校担任教員)	(中學校担任教員)	(中學校担任教員)	(小里村役場統計主任)	(小里村役場庶務主任)	(小里村長)

出席者 (敬稱略)
(順序不同)

以上出席のもとに座談會を開いたがその大要は次の通りである。

村長 本日は御多忙のところ縣からは村田調査課長さん及び課員の方々地方事務所からは武藤調査課長さんのおいでを頂きまことに有難い次第であります。当村は統計モデル村として県から御指定をいたゞいておりますので今後は更に重要性を再認識いたしまして皆様方の一層の御協力を頂きよりよい村政を進めて参りたいと思ひますので宜しくお願ひいたします。では早速座談會に入りたいと思ひます



役場玄関前にて
(前列左から村長、縣調査課長、助役)

が、村田課長さんに座長をお願いしたいと思ひますが、如何でせうか (賛成)

課長 では潜越ですが座長をつとめさせていただきます、常日頃皆様方には御協力と御支援をいたゞいておりました厚くお礼を申し上げます。今後共よろしくお願ひ申し上げます。まづ統計モデル村と移動統計館の使命について係の長島主事からお話しをねがいます。

統計モデル村と移動統計館

長島 調査統計モデル町村は理事者、統計主任の

方々が統計に熱心に御盡力を願つておりまして優秀な成果をおさめておられる県下十四カ町村にお願いしました。統計の模範町村と考えておる次第であります。先づ移動統計館を巡回させて統計を理解して頂くと共に統計教育を図ることを考えており、館には指導相談にあたる係員と統計資料図表をもつておりましてどんなところにも参つて普及することが出来るようになっております。

佐藤(校長) 統計モデル町村と移動統計館はまことに結構な事です。大いに利用させていただきます。出来るだけの協力もいたしませう。

資料の整理保存

課長 小里村には随分古い事蹟簿がよく保存されてあることに敬服しましたが、いろいろ御苦心があつた事と思ひます。資料の整理保存について沼田庶務主任さんから御順に御感想を一つ
沼田(庶務主任) 私は二十年間統計調査にたづさわつておりましたが、初めは統計調査員をやり統

計主任となりました。役場に入った当時私の生れた年の事蹟簿の整理を担当しましたが、県の査閲



図表展示会場
(小里中学校にて)

ものと考えます。

佐藤(統計主任) 昭和二十六年年度の小里村勢要覧を苦勞してつくりましたが好評だつたので目下引き続き編纂しております。村報は去年の五月から発行しています。資料をまとめることは容易ではありませんが出来あがつて活用されていくと苦勞がわすれます。

荒蒔 年鑑を購入してつかつておりますが、これは抽象的なので概要しか判らないから県勢要覧のようなものを是非とも学校にそなえたいと思います。出来る丈まとめて統計書を置くようにしたい。

調査の第一線での苦勞

課長 第一線で調査にあられる調査員の皆様方の苦勞の御感想を飯島さんから御願に願います。

飯島 私の調査区は左程むづかしくはないのですが、農家の申告責任者が不在の所が多く何べんも足を運ばさなければならぬので期間に遅れぬようにするのに苦勞します。こんなわけで夜調査にあることが多いです。

佐藤(泰) 苦勞は飯島さんと同じです、統計に関心がないため調査票の記入は出鱈目で訂正に何回も足を運ばなければなりません。時にはいいあんばいにやつて呉れと言われるのは一番困ります。

佐藤(光) 私の調査区は二十戸ですが南から北にあるいて一時間四十五分かゝる所があり地理的に不便です、調査にいつでも不在の時が多く困ります。中には自分の耕地面積を知らない人がいます。もう少し統計を理解してくれると楽なのですが

飯島 調査についても自分の生年月日も判らない

人もありまして、調査第一線の苦勞は仲々多いですよ。

佐藤(一) 自分は調査員になつて三年ですが統計は税金に関係があるという先入観があるので困ります。よほど理解して來ましたが。

高星 私の調査区は地理的にはめぐまれています。税金や供出にこたわるところが多いのでこまります。随分よく説明するのですが。

白石 数少ない調査しかしておりませんが、統計調査の趣旨が徹底しないため数字が出にくいのではないかと思います。

一同 調査には色々苦勞がありますが、調査票がすつかりまとまとまつて自分の責任がはたせた時は苦勞をわすれてほつとして嬉しくなります。

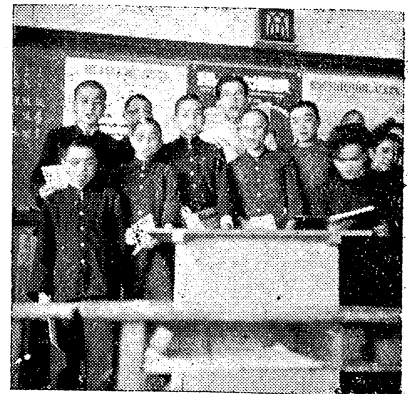
武藤 皆様御協力でだいぶよい結果が出ておりますのでこの點厚くお禮申し上げますが、さらに正確な調査が出来るよう御協力ねがいたい。

統計資料は活用されているか

課長 統計資料は行政には非常に使われておりますが、一般の活用はどうでせうか、校長先生方におねがいします。

佐藤(校長) 一般に統計に対する認識が浅いため生活に結びつけてゆく段階にはいつておりません。小中学校向きの県勢要覧をつくつて頂きたいと思ひます。

横須賀(校長) 私は三十二年教育にたづさわつておりますが、随分県勢要覧を利用して指導をして來ました。過去二十八年間家計支出の統計をとつ



統計と統計図表の話
(中央 長島主事)

い統計をつくつて頂きたいのです。

川上 水戸の統計館には各方面から沢山の人が関
(以下10頁につづく)

生産動態

本県の生産動態統調査の概況

昭和28年7月度

織 維 部 門

(調査課商工調査係)

本表は生産動態統計調査規則に定められている織維工場を調査対象としたものであるが、特紡糸和紡糸以外の紡績工場、および抽出調査工場は含まれていない。

(1) 工場、勞務者及び設備運轉狀況

部門別	業種別	工場数			在籍従業者			設備						
		全工場	操業	操業度	男	女	計	機種	単位	運転可能	運転不能	實働	稼働率	
	総計	380	359	94	502	1,818	2,320							
紡績	特紡糸、和紡糸	11	8	73	38	149	187	計	錘	34,988	14,272			
								リソグ	//	2,220	—			
								和紡機	//	32,768	14,272			
織物	計	329	321	98	251	906	1,157	織機計	合	1,651	68	1,112	67	
	綿織物	34	31	91	84	319	403	廣巾織機	//	25	3	9	36	
	絹織物	295	290	98	167	587	754	並巾織機	//	723	24	498	69	
								小巾織機	//	269	24	58	22	
								手機足踏機	//	634	17	547	86	
製	メリヤス製品	10	10	100	48	100	148	ミシン計	合	34	27	21	62	
								編機	//	251	126	93	37	
								横袋	//	96	5	58	60	
							丸靴生地	//	63	85	2	3		
									//	67	18	30	48	
									//	25	18	3	12	
品	雑織製品	5	5	100	13	20	33	撚糸機	錘	1,945	—	75	4	
								製網機計	合	283	—	24	8	
								手動製網機	//	268	—	17	6	
								動力製網機	//	15	—	7	47	
品	縫製品	22	12	55	86	627	713	電気裁断機	合	21	6	14	67	
								ミシン計	//	808	234	336	42	
								動力ミシン	//	559	204	318	57	
								足踏ミシン	//	249	30	18		
その他	製綿及び衛生材料	3	3	100	66	16	82	梳廻綿切機	合	14	—	5	36	
								//	29	—	15	52		

(2) 生産状況

部門別	品目別	單位	生産高			引渡高			月度末在庫高		
			当月度	前月100対比	前年同月100対比	当月度	前月100対比	前年同月100対比	当月度	前月100対比	前年同月100対比
紡績	計綿紡糸	封度	68,421	199	242	68,409	97	227	6,759	114	62
		落特和	48,800	115	386	49,400	113	366	712	54	82
		糸糸	19,621	74	125	19,009	71	114	6,047	131	61

(2) 生産状況(続)

部門別	品目別	單位	生産高			引渡高			月度末在庫高		
			当月度	前月100対比	前年同月100対比	当月度	前月100対比	前年同月100対比	当月度	前月100対比	前年同月100対比
織物	織物計	平方碼	266,493	91	92	238,950	86	89	155,790	120	98
	綿織物	〃	117,617	76	104	112,927	81	111	93,621	105	114
	絹織物	〃	21,462	72	137	10,378	39	106	17,579	222	150
	絹紡織物	〃	9,803	173	62	4,961	117	71	7,497	282	75
	和紡織物	〃	92,192	110	87	87,049	97	74	29,310	121	70
	スワ織物	〃	13,112	148	—	11,842	149	—	2,263	229	5,658
	合成纖維織物	〃	12,307	125	493	11,793	153	48	5,520	110	178
製品	メリヤス生地	封度	1,347	103	62	1,996	100	41	1,990	75	89
	メリヤス製品計	打	10,025	83	129	10,028	89	131	5,842	100	175
	肌着	〃	1,127	99	59	1,307	135	68	352	66	230
	外衣	〃	—	—	—	—	—	—	59	100	13
	手袋	〃	6,709	80	201	6,803	80	181	2,953	97	294
	靴下	〃	2,189	87	92	1,918	106	96	2,478	112	144
	雑織維製品計	封度	8,430	236	213	8,696	203	152	7,299	118	64
	漁網	〃	7,530	294	334	7,946	243	230	5,619	120	75
	漁具	〃	900	90	53	750	74	33	1,680	110	45
	縫製品	着	525	13	59	710	18	69	1,156	87	106
学校服	〃	4,004	369	44	4,198	428	46	659	77	317	
作業服	〃	10,276	240	83	11,956	512	91	275	14	13	
乳児及子供服	〃	1,427	81	85	1,572	92	90	585	80	276	
既成服	〃	903	47	205	816	41	145	832	112	137	
中衣	点	25,265	101	163	26,910	95	155	6,109	79	166	
肌衣	〃	5,002	143	—	5,195	147	—	1,344	87	—	
その他	計	封度	92,137	188	595	89,880	191	502	12,785	121	187
	中綿	〃	11,135	90	546	8,471	89	380	8,247	148	1,322
	蒲団綿	〃	81,002	221	603	81,409	216	519	4,538	92	73

註 縫製品中、学校服、作業服、制服、乳児及子供服、既成服において上衣または下衣だけのものは2点をもって1着に換算した。

(3) 生産の分析

業種別	單位	1工場當り生産高		1勞務者當り生産高		業種別	單位	1工場當り生産高		1勞務者當り生産高	
		当月	前年同月	当月	前年同月			当月	前年同月	当月	前年同月
和紡織工場	封度	8,553	3,539	366	198	雑織維製品工場	封度	1,686	791	255	120
綿織物工場	平方碼	6,918	7,309	584	572	服類	着	1,428	1,889	24	27
絹織物工場	〃	108	199	41	70	縫製品工場	点	2,522	1,427	42	20
メリヤス製品工場	打	1,003	706	68	55	その他製綿工場	封度	30,712	7,740	1,124	645

昭和28年7月度分

雜 貨 部 門

玩具、革靴、陶磁器は5人以上の事業所 漆器、金屬洋食器、赤煉瓦は全事業所

対象工場数

業 種	玩 具	革 靴	漆 器	金屬洋食品	陶 磁 器	赤 煉 瓦
對操休	象業止	3 3 —	4 4 —	13 7 6	1 1 —	25 23 2

生産及び出荷状況 (前月対比は前月を100とする)

業 種	區 分 製 品 名	單 位	生 産 數 量			出 荷 數 量					
			數 量	前月 對 比	金 額 円	國 内			輸 出		
						數 量	前月 對 比	金 額 円	數 量	前月 對 比	金 額 円
玩 具	金屬製玩具	個	42,810	61	961,881	7,482	588	473,505	35,328	51	4,88,376
	プラスチック製玩具	〃	—	—	—	—	—	—	—	—	—
	セルロイド製玩具	〃	—	—	—	—	—	—	—	—	—
革 靴	男子総革製靴	足	78	91	—	75	89	190,000	—	—	—
	婦人総革製靴	〃	114	110	—	105	101	194,000	—	—	—
	サダ	〃	35	140	—	26	173	40,000	—	—	—
漆 (木製) 器	容食卓子の器膳類	〃	295	48	32,000	295	48	32,000	—	—	—
	その他	〃	710	208	148,800	710	208	148,800	—	—	—
	その他	〃	50	—	6,000	50	—	6,000	—	—	—
金 洋 屬 器	スプーン	打	—	—	—	—	—	—	—	—	—
	フォーク	〃	x	—	x	x	—	x	x	—	x
陶 磁 器	電氣用品	庇	23,570	79	8,697,403	23,570	79	8,697,403	—	—	—
	特別高圧の	〃	949	98	1,412,434	949	98	1,412,434	—	—	—
	高圧の他	〃	1,365	46	1,072,000	1,365	46	1,072,000	—	—	—
器	厨房用品 (その他)	〃	159,554	155	—	179,114	134	1,771,870	—	—	—
	衛生用品 (その他)	〃	28,000	116	—	28,000	116	330,000	—	—	—
赤 煉 瓦	應	x	—	—	x	—	x	—	—	—	

昭和28年7月分

機 械 鑄 物 部 門

製 品 名	生 産		出 荷		自己消費 重量 kg	月末在庫 重量 kg
	重 量 kg	金額(千円)	重 量 kg	金額(千円)		
銑 鉄 鑄 物	110,729	6,929	100,835	6,377	12,076	24,109
01 産業機械器具用	76,040	4,653	66,397	4,170	9,500	11,949
02 繊維機械器具用	—	—	—	—	—	—
03 鉄道及車輛用	13,418	958	13,418	958	—	—
04 電氣及通信機器用	8,100	486	8,100	486	—	—
05 農水産機器用	—	—	—	—	—	45
06 港湾及船舶器具用	—	—	—	—	—	—
07 雑機械器具用	4,835	314	4,835	314	—	—
08 日用製品	8,336	518	3,535	206	2,576	12,115
09 鑄型及鑄型定盤	—	—	4,550	243	—	—
10 ロ ー ル	—	—	—	—	—	—
11 其 他	—	—	—	—	—	—

製 品 名	工 場 数		月間生産高	月間出荷高	月末在庫高	資材名	消 費kg	月末在庫kg
	対象	操業	前月100対比	前月100対比	前月100対比	銑 鉄	51,710	81,714
銑 鉄 鑄 物	10	10	75	97	92	故 銑 鋼 屑	91,881 450	50,931 190

索引 番号	調査項目 製品名 用途別	生 産				其 の 他	
		青 銅 鑄 物		黄 銅 鑄 物		重 量 kg	金 額 (千円)
		重 量 kg	金 額 (千円)	重 量 kg	金 額 (千円)		
	銅 合 金 鑄 物	14,809	5,371	4,646	1,455	85	25
01	産業機械器具用	1,355	537	491	149	85	25
02	電気及通信機器用	4,756	1,638	—	—	—	—
03	鉄道及車輛用	2,955	1,222	500	150	—	—
04	港湾及船舶機器用	—	—	—	—	—	—
05	軸受メタル	771	253	110	33	—	—
06	管 継 手	320	96	—	—	—	—
07	バルブコック	4,481	1,542	2,965	949	—	—
08	建 築 用 品	—	—	—	—	—	—
09	日 用 品	—	—	—	—	—	—
10	其 の 他	171	83	580	174	—	—

製 品 名	工 場 数		月 間 生 産 高		
	対 象	操 業	重 量 kg	前 月 100対比	金 額 (千円)
銅 合 金 鑄 物	8	8	19,540	91	6,851

※ 本表の工場数は次の定義に基いたものである。銑鉄鑄物については従業員10名以上、銅合金鑄物については従業員5名以上を有する工場が調査対象となっている。

(6頁よりのつづき)

覽に参りますが又社会科の勉強に沢山の学生、生徒も参つております。役場には調査の結果出来た資料はその都度お送りしておりますので、御連絡の上利用されるようにしていただくのがよいと思います。

統計圖表はどうか

課長 今度の圖表はほんの一部分しか持参する事が出来なかつたので充分御期待にそう事が出来なかつたと思いますが御覽になつた御感想をお伺いします。

横須賀(校長) 商店の廣告のように簡單明瞭でだれにでも判るものでなければならぬと思います私もどもでも説明がなければ判らない状態ですから小中学校の生徒には理解が出来ないのではないかと思いますので、それぞれの程度に応じた圖表をつくつていただきたい。

飯島 中にはむづかしいのもありましたが実態がつかめました、工業関係よりも農業関係を興味をもつて見ました。文盲人口割合と長期欠席原因調べの圖表は非常に参考になりました。

佐藤(泰) 随分教えられました、立派によく書けているのにはおどろきました。

高星 米の作付面積がどのくらいであるかという

ことなどが判りました。

佐藤(統計主任) 興味深く見ましたが、もつと県にある圖表を澤山いろいろの種類のものをもつて来て頂きたかつたと思います。村でも作りたい。横須賀(校長) 農村には農業の圖表が多い方がよかつたと思いました。

一同(調査員) 自分たちが第一線で調査した資料が村から郡、県、國、世界とまとめられ立派な統計圖表となり理解しやすかつたのを見ますと一つ一つの数字を大切にしなければならぬという感を深めました。

課長 まだまだ御意見がおありのことゝ存じますが時間の関係でこの邊で終りたいと思います。大変参考になりました。今後は村で統計モデル村推進連絡協議会をお作り願つて関係者の方々の連絡を密にして統計活動を活潑に願いたいと存じますまことに有難う存じました。

村長 本村はモデル村の指定をいただいておりますので他町村におとらぬよう努力をいたして参りたいと存じますので、皆様方の御協力を、理事者としてお願い申し上げる次第であります。長い時間有難う存じました。

一同和氣霽々の裡に調査統計の發展を祈りつゝ散會した。

(塩谷主事速記)

工業

本県の工業の實態—速報—

昭和27年12月末現在 (調査課商工調査係)

昭和27年12月末日現在をもつて、調査を実施した工業調査の結果によつて、本県の工業の実態を分析すれば、次のとおりである。

◎ 概 況 ◎

昭和27年間の本県の工業の実態をみれば、工場数は5,615工場で、生産額は424億7,500万円で前年に比し、117億9,000万円(38.4%)の増加をみている。

その代表的な工業は、電気機械器具工業、食料品工業、第一次金属工業、紡織工業であつて、殊に電気機械器具工業は年産額195億5,500万円で総産額の46.0%を占め、その大部分は日立製作所系の大工場が五工場あり、発電機、配電盤、絶縁線等が主要な生産品目である。

次に食料品工業については農業県であるため、豊富な原料に恵まれ年産額91億7,000万円で、総産額の21.5%を占め、更にこれを分けてみると、製粉、製穀類の工業は101工場で22億5,900万円を超え、日本酒製造業は90工場あつて18億4,700万円となつている。この外に澱粉製造業も発達し年産額8億5,200万円を産出している。

第一次金属工業については、日立製作所系の大工場が所在し、製鋼圧延が主な生産品であつて、28億4,200万円を産出し、次に紡織工業は主として古河、結城、眞壁、土浦地区方面に多く年額25億1,900万円の産額をあげている。

◎ 工場 数 ◎

県下の製造工業を営む工場は5,615工場で前年の工場数からみて135(3%)工場減少している。

特に本調査は従業者三人以下の所謂零細な工業を営む工場と四人以上の従業者を使用する工場とに分けて調査をなし、従業者三人以下の工場においては3,437工場で全工場の61.2%を占め、従業者四人以上の工場においては2,178工場で全工場の38.8%となつている。

またこれを産業部門別にみると、食料品工業は2,051工場で全工場の36.5%を占めて最も多く、次に木材及び木製品製造工業は1,162工場で全工場の20.7%を占めている状況である。

◎ 従 業 者 数 ◎

工場に雇用されている従業者数は50,945人で前

年に比し2,557人(5%)増加している。

これを常用の労働者と個人業主及び家族従業者とに分けてみると、常用労働者は42,844人で総従業者の8.41%を占め個人業主及び家族従業者は8,101人で総従業者の15.9%を占めている。

また産業部門別からみた従業者の最も多く雇用されているのは、電気機械器具工業の12,763人で総従業者の25.1%を占め、これは概況で述べたとおり主として日立市及び多賀郡にある日立製作所系の工場である。

次に食料品工業は10,934人であつて、総従業者の21.5%を占め、これは主として鹿島郡及び東茨城郡一円に多くある澱粉、精粉、味噌、醤油、日本酒製造業に雇用されている従業者である。

◎工場数、従業者数及び生産額等とその比率◎

産業中分類別からみた工場数、従業者数及び生産額等の比率と、郡市別から見た工場数、従業者数及び生産額等の比率は別表のとおりである。

◎全国からみた本県の工業のすがた◎

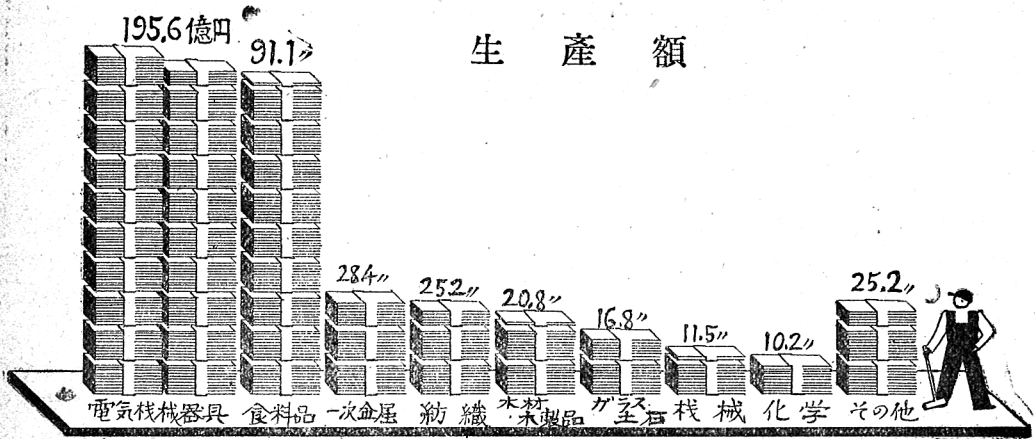
昭和26年12月末における全国の工業調査の結果は、総工場数393,722であるこれを今回行われた昭和27年12月末の本県の工場数5,615からみるとづわか1.4%にすぎない。

全国で工場の最も多いのは、東京都の38,165工場で9.7%次に愛知県の33,734工場で8.6%次に大阪府の27,724工場で7.0%の順であつて本県は凡そ23位に当る。

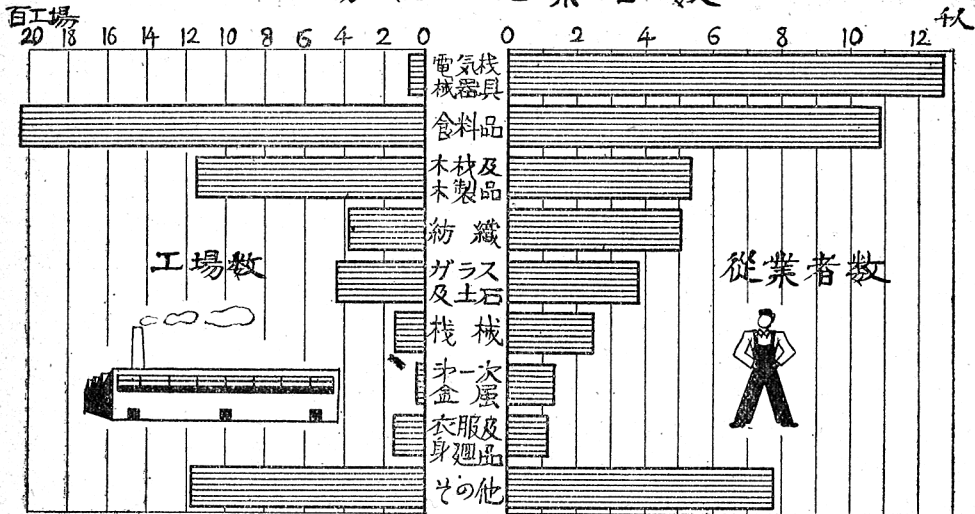
また全国の従業者数は4,721,903人で本県の従業者は50,945人でわずか1%にすぎない更に生産総額をみれば4兆1,205億万円でこれを都府県別に分けると大阪府が第1位で5,265億万円で12.8%、第2位は東京都の5,079億万円で12.3%、第3位は兵庫県の3,509億万円で8.5%、次に愛知県が3,334億万円で8.1%、神奈川県が2,466億万円で6.0%、福岡県が2,430億万円で5.9%の順になつている本県は424億万円で1%で凡そ31位にある。工場数が多くあるにもかかわらず生産額の低いのは他府県に比し零細なる工場が多くあることが原因と思われる。

本 縣 の 工 業

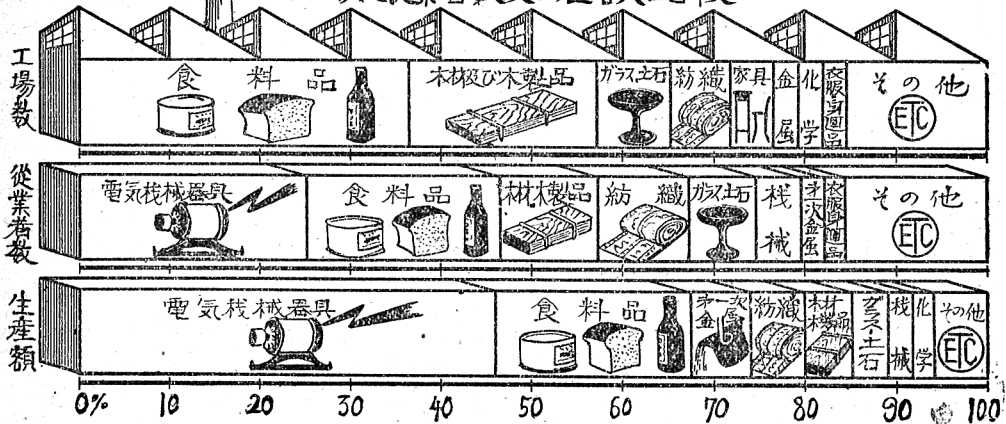
生 産 額



工場数と従業者数



工場数従業者数及び産額比較



産業中分類別からみた工場数、従業者数及び生産額等とその比率

工業部門別	工場数		従業者数					生産額		
	工場	百分比	常用労働者	個人及び家族従業者	計	百分比	一工場当り従業者数	生産額	百分比	一工場当り生産額
							人	千円		千円
総数	5,615	100.0	42,844	8,101	50,945	100.0	9.1	42,475,285	100.0	7,565
食品工業	2,051	36.5	7,263	3,671	10,934	21.5	5.3	9,107,140	21.5	4,440
繊維工業	379	6.7	4,600	486	5,086	10.0	13.4	2,519,780	5.9	6,648
衣服及び身の廻り品製造業	149	2.7	1,085	171	1,256	2.5	8.4	329,552	0.8	2,212
木材及び木製品製造業	1,162	20.7	4,004	1,453	5,457	10.7	4.7	2,081,822	4.9	1,792
家具及び建具製造業	253	4.5	602	298	900	1.8	3.6	187,847	0.4	741
紙及び類似品製造業	48	0.9	241	72	313	0.6	6.5	138,933	0.3	2,894
印刷及び類似産業	124	2.2	929	127	1,056	2.1	8.5	319,849	0.8	2,579
化学工業	155	2.8	770	203	973	1.9	6.3	1,019,138	2.4	6,575
石油及び石炭製品製造業	7	0.1	106	1	107	0.2	15.3	146,019	0.3	20,860
ゴム製品製造業	10	0.2	10	13	23	0.0	2.3	7,521	0.0	752
皮革及び皮革製品製造業	14	0.2	113	14	127	0.2	9.1	145,127	0.4	10,366
ガラス及び土石製品製造業	447	8.0	3,140	680	3,820	7.5	8.5	1,677,650	4.0	3,753
第一次金属製造業	25	0.4	1,314	16	1,330	2.6	53.2	2,842,206	6.7	113,688
金属機械製造業	159	2.8	932	185	1,117	2.2	7.0	263,653	0.6	1,658
機械製造業	147	2.6	2,362	133	2,495	4.9	17.0	1,147,724	2.7	7,808
電気機械器具製造業	76	1.4	12,715	48	12,763	25.1	167.9	19,555,528	46.0	257,310
輸送用機械器具製造業	127	2.3	823	163	986	1.9	7.8	476,442	1.1	3,752
醫療機械、理化学機械、写真機	80	1.4	668	90	758	1.5	9.5	183,808	0.4	2,298
光学機械器具及び時計製造業	202	3.6	1,167	277	1,444	2.8	7.1	325,546	0.8	1,612
その他製造業										

郡市別からみた工場数、従業者数及び生産額等とその比率

郡市別	工場数		従業者数					生産額		
	工場	百分比	常用労働者	個人及び家族従業者	計	百分比	一工場当り従業者数	生産額	百分比	一工場当り生産額
		%				%	人	千円	%	千円
総数	5,615	100.0	42,844	8,101	50,945	100.0	9.1	42,475,285	100.0	7,565
水戸市	353	6.3	2,292	378	2,670	5.3	7.6	1,333,498	3.1	3,778
日立市	140	2.5	9,729	127	9,856	19.3	70.4	16,605,407	39.1	118,610
土浦市	213	3.8	1,716	242	1,958	3.8	9.2	931,089	2.2	4,371
古河市	310	5.5	3,023	382	3,405	6.7	11.0	1,829,113	4.3	5,900
茨城県	386	6.9	1,653	722	2,375	4.7	6.2	2,440,268	5.7	6,322
西茨城郡	205	3.7	1,672	258	1,930	3.8	9.4	570,428	1.3	2,783
那珂郡	408	7.3	3,623	506	4,129	8.1	10.1	4,394,298	10.4	10,770
久慈郡	409	7.3	1,983	563	2,546	5.0	6.2	1,032,813	2.4	2,525
多賀郡	271	4.8	5,944	350	6,294	12.4	23.2	5,215,594	12.3	19,246
鹿嶋郡	388	6.9	1,325	848	2,173	4.3	5.6	1,000,732	2.4	2,579
行方郡	233	4.1	561	357	918	1.8	1.6	404,939	1.0	1,738
稻敷郡	238	4.2	954	326	1,280	2.5	5.4	835,121	2.0	3,509
新治郡	393	7.0	1,693	593	2,286	4.5	5.8	1,187,528	2.8	3,022
筑波郡	200	3.6	380	314	694	1.4	3.5	213,287	0.5	1,066
真壁郡	503	8.9	3,029	707	3,736	7.3	7.4	2,182,787	5.1	4,339
結城郡	557	9.9	2,030	781	2,811	5.5	5.0	1,408,541	3.3	2,529
猿島郡	251	4.5	590	352	942	1.8	3.8	454,290	1.1	1,810
北相馬郡	157	2.8	647	295	942	1.8	6.0	435,552	1.0	2,774

商業

本 県 の 商 業 調 査 の

G 462 自動車小賣業 (自動自転車を含む)

区 別		總 數	商 店 數 の 内 訳						
郡 市 別	個 人		株 式 會 社	合 名 會 社	合 資 會 社	有 限 會 社	組 合	そ の 他	
總 數	數 市	30	15	9	—	2	4	—	
水 戸	市	10	3	4	—	—	3	—	
日 立	市	1	1	—	—	—	—	—	
土 浦	市	3	2	—	—	—	—	—	
古 河	市	—	—	—	—	—	—	—	
東 茨 城	郡	1	1	—	—	—	—	—	
西 茨 城	郡	1	1	—	—	—	—	—	
那 珂	郡	—	—	—	—	—	—	—	
久 米	郡	5	2	2	—	1	—	—	
鹿 嶋	郡	2	1	—	—	1	—	—	
行 方	郡	—	—	—	—	—	—	—	
新 治	郡	2	1	1	—	—	—	—	
筑 波	郡	—	—	—	—	—	—	—	
眞 壁	郡	3	2	—	—	—	1	—	
結 城	郡	1	1	—	—	—	—	—	
北 馬 郡	郡	—	—	1	—	—	—	—	

G 469 他に分類されない路上運搬機小売業

区 別		總 數	商 店 數 の 内 訳						
郡 市 別	個 人		株 式 會 社	合 名 會 社	合 資 會 社	有 限 會 社	組 合	そ の 他	
總 數	數 市	81	80	—	—	—	1	—	
水 戸	市	2	2	—	—	—	—	—	
日 立	市	—	—	—	—	—	—	—	
土 浦	市	4	4	—	—	—	—	—	
古 河	市	7	7	—	—	—	—	—	
東 茨 城	郡	5	5	—	—	—	—	—	
西 茨 城	郡	5	5	—	—	—	—	—	
那 珂	郡	3	3	—	—	—	—	—	
久 米	郡	1	1	—	—	—	—	—	
鹿 嶋	郡	—	—	—	—	—	—	—	
行 方	郡	1	1	—	—	—	—	—	
新 治	郡	5	5	—	—	—	—	—	
筑 波	郡	13	12	—	—	—	1	—	
眞 壁	郡	6	6	—	—	—	—	—	
結 城	郡	2	2	—	—	—	—	—	
北 馬 郡	郡	10	10	—	—	—	—	—	
	郡	2	2	—	—	—	—	—	
	郡	11	11	—	—	—	—	—	
	郡	4	4	—	—	—	—	—	

G 471 石油小売業

区 別		總 數	商 店 數 の 内 訳						
郡 市 別	個 人		株 式 會 社	合 名 會 社	合 資 會 社	有 限 會 社	組 合	そ の 他	
總 數	數 市	65	45	15	1	—	3	1	
水 戸	市	7	1	6	—	—	—	—	
日 立	市	3	—	2	—	—	1	—	
土 浦	市	—	—	—	—	—	—	—	
古 河	市	2	1	—	—	—	1	—	
東 茨 城	郡	5	3	2	—	—	—	—	
西 茨 城	郡	3	3	—	—	—	—	—	
那 珂	郡	7	7	—	—	—	—	—	
久 米	郡	7	4	1	1	—	—	1	
鹿 嶋	郡	3	2	1	—	—	—	—	
行 方	郡	4	2	2	—	—	—	—	
新 治	郡	2	2	—	—	—	—	—	
筑 波	郡	9	8	—	—	—	1	—	
眞 壁	郡	2	2	—	—	—	—	—	
結 城	郡	3	2	1	—	—	—	—	
北 馬 郡	郡	1	1	—	—	—	—	—	
	郡	2	2	—	—	—	—	—	

詳 報

(完) 昭和二十七年九月一日現在の調査による

調査課商工調査係

事業主及び 家族事業者	従業者数				臨時日雇 の労働者	売上金額 (単位千円)			
	会社及団体 の有給役員	常用労働者		合計		昭和27年8月中の売上額(一カ月)			合計
		通	勤 住 込			卸	売 小 売	手数料	
19	23	140	11	193	1	7,317	32,224	36	39,577
3	13	111	2	129	—	5,788	23,989	—	29,777
1	—	—	—	1	—	—	x	x	x
4	2	6	1	13	—	—	2,240	—	2,240
—	—	—	—	—	—	—	—	—	—
1	—	—	1	2	—	—	x	x	x
1	—	—	—	1	—	—	x	x	x
2	3	2	1	8	—	—	1,487	—	1,487
1	2	3	—	6	1	x	x	—	x
—	—	—	—	—	—	—	—	—	—
2	2	10	2	16	—	x	x	—	x
3	—	7	1	11	—	—	697	—	697
1	—	—	3	5	—	—	x	x	x
—	—	—	—	—	—	—	x	—	x

事業主及び 家族事業者	従業者数				臨時日雇 の労働者	売上金額 (単位千円)			
	会社及団体 の有給役員	常用労働者		合計		昭和27年8月中の売上額(一カ月)			合計
		通	勤 住 込			卸	売 小 売	手数料	
35	2	6	6	149	2	16	2,912	303	3,231
3	—	—	—	3	—	—	x	x	x
—	—	—	—	—	—	—	—	—	—
8	—	1	—	9	—	—	718	—	718
11	—	1	1	13	—	—	481	15	496
7	—	—	—	7	1	—	152	—	152
8	—	—	1	9	—	—	134	12	146
4	—	—	—	4	—	4	65	14	83
1	—	—	—	1	—	—	x	—	x
—	—	—	—	—	—	—	—	—	—
2	—	—	—	2	—	—	x	x	x
10	—	—	—	10	—	—	134	11	145
22	2	3	2	29	—	—	408	57	465
7	—	—	—	7	—	—	33	28	61
5	—	—	—	5	—	—	x	—	x
17	—	1	2	20	—	12	216	12	240
4	—	—	—	4	—	—	x	x	x
21	—	—	—	21	—	—	366	125	491
5	—	—	—	5	1	—	57	2	59

事業主及び 家族事業者	従業者数				臨時日雇 の労働者	売上金額 (単位千円)			
	会社及団体 の有給役員	常用労働者		合計		昭和27年8月中の売上額(一カ月)			合計
		通	勤 住 込			卸	売 小 売	手数料	
80	48	109	29	266	4	4,867	65,383	3	70,253
1	15	60	8	84	—	—	35,304	—	35,304
—	2	19	2	23	—	—	10,458	—	10,458
—	—	—	—	—	—	—	—	—	—
1	2	3	1	7	—	—	x	—	x
7	4	3	6	20	1	588	2,314	—	2,902
6	—	—	—	6	—	—	232	—	232
11	—	1	2	14	1	—	1,147	—	1,147
8	5	13	2	28	—	3,293	3,872	—	7,165
5	—	3	1	9	—	220	1,872	—	2,092
3	12	2	1	18	—	—	3,548	—	3,548
2	—	—	—	2	—	—	x	—	x
13	6	3	4	26	—	80	1,492	3	1,575
5	—	—	—	5	—	—	x	—	x
2	2	1	—	5	2	122	665	—	787
7	—	1	2	10	—	564	1,002	—	1,566
2	—	—	—	2	—	—	x	—	x
4	—	—	—	4	—	—	x	—	x
3	—	—	—	3	—	—	x	—	x

G 491 家具及び建具小売業

区 別 郡 市 別	商 店 数 の 内 訳									
	総 数	經 營 組 織 別							組 合	そ の 他
		個 人	株 式 會 社	合 名 會 社	合 資 會 社	有 限 會 社	組 合			
総 水 戸 数	617	594	7	1	2	13	—	—	—	
日 立 市	28	25	—	1	—	2	—	—	—	
土 浦 市	16	14	2	—	—	—	—	—	—	
古 河 市	16	12	3	—	1	—	—	—	—	
東 市	27	25	—	—	—	2	—	—	—	
西 市	48	48	—	—	—	—	—	—	—	
茨 城 郡	42	41	—	—	—	1	—	—	—	
那 珂 郡	72	71	—	—	—	1	—	—	—	
久 那 郡	42	38	—	—	—	4	—	—	—	
多 摩 郡	47	47	—	—	—	—	—	—	—	
鹿 島 郡	14	14	—	—	—	—	—	—	—	
行 方 郡	19	19	—	—	—	—	—	—	—	
稻 敷 郡	42	41	—	—	—	1	—	—	—	
新 治 郡	23	22	1	—	—	—	—	—	—	
筑 波 郡	9	9	—	—	—	—	—	—	—	
眞 壁 郡	53	50	—	—	1	2	—	—	—	
結 城 郡	51	50	1	—	—	—	—	—	—	
猿 橋 郡	51	51	—	—	—	—	—	—	—	
北 馬 郡	17	17	—	—	—	—	—	—	—	

G 492 畳小売業

区 別 郡 市 別	商 店 数 の 内 訳									
	総 数	經 營 組 織 別							組 合	そ の 他
		個 人	株 式 會 社	合 名 會 社	合 資 會 社	有 限 會 社	組 合			
総 水 戸 数	88	87	—	—	—	1	—	—	—	
日 立 市	10	10	—	—	—	—	—	—	—	
土 浦 市	5	5	—	—	—	—	—	—	—	
古 河 市	4	4	—	—	—	—	—	—	—	
東 市	—	—	—	—	—	—	—	—	—	
西 市	5	5	—	—	—	—	—	—	—	
茨 城 郡	13	13	—	—	—	—	—	—	—	
那 珂 郡	1	1	—	—	—	—	—	—	—	
久 那 郡	7	7	—	—	—	—	—	—	—	
多 摩 郡	4	4	—	—	—	—	—	—	—	
鹿 島 郡	—	—	—	—	—	—	—	—	—	
行 方 郡	11	11	—	—	—	—	—	—	—	
稻 敷 郡	4	4	—	—	—	—	—	—	—	
新 治 郡	—	—	—	—	—	—	—	—	—	
筑 波 郡	12	12	—	—	—	—	—	—	—	
眞 壁 郡	4	4	—	—	—	—	—	—	—	
結 城 郡	5	5	—	—	—	—	—	—	—	
猿 橋 郡	5	5	—	—	—	—	—	—	—	
北 馬 郡	3	2	—	—	—	1	—	—	—	

G 493 医薬品及び化粧品小売業

区 別 郡 市 別	商 店 数 の 内 訳									
	総 数	經 營 組 織 別							組 合	そ の 他
		個 人	株 式 會 社	合 名 會 社	合 資 會 社	有 限 會 社	組 合			
総 水 戸 数	569	538	5	3	2	20	1	—	—	
日 立 市	50	41	1	—	—	8	—	—	—	
土 浦 市	23	22	1	—	—	—	—	—	—	
古 河 市	46	46	—	—	—	—	—	—	—	
東 市	22	18	—	1	—	3	—	—	—	
西 市	30	28	—	1	—	1	—	—	—	
茨 城 郡	22	21	—	—	—	1	—	—	—	
那 珂 郡	52	51	—	—	—	1	—	—	—	
久 那 郡	31	27	—	1	1	2	—	—	—	
多 摩 郡	46	46	—	—	—	—	—	—	—	
鹿 島 郡	15	15	—	—	—	—	—	—	—	
行 方 郡	11	11	—	—	—	—	—	—	—	
稻 敷 郡	32	32	—	—	—	—	—	—	—	
新 治 郡	25	22	2	—	—	—	—	1	—	
筑 波 郡	18	17	—	—	—	1	—	—	—	
眞 壁 郡	47	46	—	—	—	—	1	—	—	
結 城 郡	46	45	—	—	—	—	1	—	—	
猿 橋 郡	46	45	—	—	—	—	—	—	—	
北 馬 郡	30	28	—	—	—	2	—	—	—	
北 馬 郡	23	22	1	—	—	—	—	—	—	

従業者数						売上金額 (単位千円)				
事業主及び 家族従業者	会社及団体 の有給役員	常用労働者			合計	臨時日雇 の労働者	昭和27年8月中の売上額 (一ヵ月)			
		通	勤	住			込	卸	売	小
858	66	115	140	1,179	13	3,087	25,969	581	29,637	
32	11	17	7	67	—	1,703	5,358	9	7,070	
21	3	10	6	40	—	215	1,325	—	1,540	
18	11	10	8	47	2	76	1,758	—	1,834	
34	5	6	4	49	1	—	858	8	866	
67	—	1	8	76	—	6	1,306	15	1,327	
58	3	7	9	77	1	15	1,236	9	1,260	
96	2	5	9	112	—	13	1,493	117	1,623	
54	16	19	21	110	—	317	1,492	33	1,842	
74	—	7	17	98	1	43	1,838	81	1,962	
18	—	1	2	21	—	—	524	—	524	
30	—	1	3	34	1	—	357	27	384	
55	3	10	4	72	3	243	1,562	61	1,866	
35	4	3	12	54	—	—	791	15	806	
16	—	—	—	16	—	—	157	3	160	
80	5	7	10	102	4	347	2,077	66	2,490	
74	3	5	11	93	—	109	1,932	35	2,076	
69	—	6	9	84	—	—	1,329	81	1,410	
27	—	—	—	27	—	—	576	21	597	

従業者数						売上金額 (単位千円)				
事業主及び 家族従業者	会社及団体 の有給役員	常用労働者			合計	臨時日雇 の労働者	昭和27年8月中の売上額 (一ヵ月)			
		通	勤	住			込	卸	売	小
125	3	7	22	157	2	531	2,453	430	3,414	
13	—	1	—	14	—	—	378	31	409	
7	—	5	9	21	—	418	348	38	804	
6	—	—	2	8	—	—	200	20	220	
—	—	—	—	—	—	—	—	—	—	
9	—	—	—	9	—	—	44	18	62	
16	—	—	—	16	—	—	64	33	97	
2	—	—	—	2	—	—	—	—	—	
10	—	—	3	13	—	5	236	84	325	
6	—	1	2	9	—	15	123	8	146	
—	—	—	—	—	—	—	—	—	—	
16	—	—	—	16	1	—	334	54	388	
6	—	—	—	6	—	—	85	15	100	
—	—	—	—	—	—	—	—	—	—	
18	—	—	—	18	—	25	120	62	207	
4	—	—	1	5	—	8	86	11	105	
9	—	—	2	11	—	—	282	55	337	
3	3	—	3	9	1	60	53	1	114	

従業者数						売上金額 (単位千円)				
事業主及び 家族従業者	会社及団体 の有給役員	常用労働者			合計	臨時日雇 の労働者	昭和27年8月中の売上額 (一ヵ月)			
		通	勤	住			込	卸	賣	小
930	55	42	43	1,070	7	3,197	54,793	1	57,991	
66	15	5	5	91	—	559	7,212	1	7,772	
41	2	3	2	48	2	135	2,968	—	3,103	
79	—	7	—	86	—	130	5,587	—	5,717	
30	10	3	9	52	—	160	3,406	—	3,566	
56	5	—	3	64	—	59	2,340	—	2,399	
35	2	—	1	38	—	—	1,954	—	1,954	
91	—	—	1	92	—	156	3,939	—	4,095	
47	9	4	4	64	—	499	3,515	—	4,014	
81	—	1	2	84	1	114	3,136	—	3,250	
25	—	1	1	27	—	10	1,111	—	1,121	
23	—	—	—	23	—	20	819	—	839	
56	—	1	—	57	3	423	2,626	—	3,049	
37	3	7	1	48	—	23	2,079	—	2,102	
28	—	1	2	31	—	173	1,367	—	1,540	
79	2	4	—	85	—	26	3,722	—	3,748	
75	1	1	6	83	—	206	3,107	—	3,313	
48	3	1	—	52	—	40	2,612	—	2,652	
33	3	3	6	45	1	464	3,293	—	3,757	

G 494 金物、荒物及び農耕用品小売業

區別 郡市別		商店数の内訳								
		總數	經營組					組織別	合	その他
			個人	株式會社	合名會社	合資會社	有限會社			
總數	數	2,663	2,384	29	9	15	37	189		
戶立	市	133	120	3	—	2	7	1		
日	市	31	26	1	—	—	3	1		
土	市	80	74	1	—	1	2	2		
古	市	93	88	1	—	1	3	—		
東	郡	161	141	1	1	—	1	17		
西	郡	104	97	1	—	1	3	2		
那	郡	258	233	1	2	4	6	18		
久	郡	195	164	3	4	—	—	18		
多	郡	126	117	2	—	—	—	7		
鹿	郡	160	134	1	—	3	1	21		
行	郡	81	79	1	—	—	—	1		
稻	郡	226	189	3	—	—	1	33		
新	郡	116	104	1	1	1	1	8		
筑	郡	174	146	—	—	—	—	28		
眞	郡	242	222	5	1	1	3	10		
結	郡	214	197	4	—	1	3	9		
猿	郡	201	194	—	—	—	2	5		
北	郡	68	59	—	—	—	1	8		

G 495 家庭用機械器具小売業(ラジオを含む)

區別 郡市別		商店数の内訳								
		總數	經營組					組織別	合	その他
			個人	株式會社	合名會社	合資會社	有限會社			
總數	數	382	348	21	—	3	9	1		
戶立	市	34	27	3	—	1	3	—		
日	市	15	13	1	—	—	1	—		
土	市	32	28	4	—	—	—	—		
古	市	18	14	3	—	1	—	—		
東	郡	13	13	—	—	—	—	—		
西	郡	21	21	—	—	—	—	—		
那	郡	26	26	—	—	—	—	—		
久	郡	15	11	1	—	—	3	—		
多	郡	22	21	1	—	—	—	—		
鹿	郡	9	9	—	—	—	—	—		
行	郡	13	13	—	—	—	—	—		
稻	郡	18	17	—	—	1	—	—		
新	郡	18	17	1	—	—	—	—		
筑	郡	10	10	—	—	—	—	—		
眞	郡	41	35	4	—	—	1	—		
結	郡	42	40	1	—	—	1	1		
猿	郡	21	20	1	—	—	—	—		
北	郡	14	13	1	—	—	—	—		

G 496 陶磁器及び硝子器小売業

區別 郡市別		商店数の内訳								
		總數	經營組					組織別	合	その他
			個人	株式會社	合名會社	合資會社	有限會社			
總數	數	199	189	1	—	—	—	—		
戶立	市	17	12	—	—	—	5	—		
日	市	13	13	—	—	—	—	—		
土	市	18	16	—	—	—	2	—		
古	市	10	10	—	—	—	—	—		
東	郡	9	9	—	—	—	—	—		
西	郡	7	7	—	—	—	—	—		
那	郡	16	16	—	—	—	—	—		
久	郡	12	11	—	—	—	1	—		
多	郡	13	12	1	—	—	—	—		
鹿	郡	7	7	—	—	—	—	—		
行	郡	4	4	—	—	—	—	—		
稻	郡	11	11	—	—	—	—	—		
新	郡	5	4	—	—	—	1	—		
筑	郡	3	3	—	—	—	—	—		
眞	郡	21	21	—	—	—	—	—		
結	郡	16	16	—	—	—	—	—		
猿	郡	9	9	—	—	—	—	—		
北	郡	8	8	—	—	—	—	—		

従業者数					売上金額 (単位千円)				
事業主及び 家族従業者	会社及団体 の有給役員	常用労働者		合計	臨時日雇 の労働者	昭和27年8月中の売上額(一ヵ月)			合計
		通勤	住込			卸	売小	手数料	
4,128	475	1,083	220	5,906	106	114,942	325,819	3,922	444,683
195	25	24	14	256	—	3,461	14,168	15	17,644
45	9	6	8	68	—	1,477	2,702	256	4,435
121	9	17	2	149	1	1,114	13,303	86	14,503
136	11	5	8	160	—	629	7,759	238	8,626
279	24	80	6	389	12	11,501	20,164	71	31,736
180	14	14	11	219	5	2,434	10,461	80	12,975
392	29	106	16	543	1	10,221	22,162	498	32,881
315	26	112	18	597	15	6,113	15,440	87	21,640
196	15	42	5	258	4	2,390	12,755	117	15,262
242	49	119	13	423	10	10,602	23,891	152	34,645
134	4	10	5	153	3	1,101	6,568	20	7,689
336	16	165	22	584	13	12,459	34,347	242	47,048
196	15	33	14	258	3	1,371	16,755	98	18,224
248	65	139	11	463	11	13,856	30,425	147	44,428
383	30	100	33	546	15	23,542	33,019	1,350	57,911
333	28	45	21	427	—	6,384	30,197	67	36,648
298	10	35	6	349	5	5,812	22,863	277	28,952
99	15	31	7	152	8	475	8,840	121	9,436

従業者数					売上金額 (単位千円)				
事業主及び 家族従業者	会社及団体 の有給役員	常用労働者		合計	臨時日雇 の労働者	昭和27年8月中の売上額(一ヵ月)			合計
		通勤	住込			卸	売小	手数料	
513	49	103	33	698	3	2,165	25,408	1,616	29,189
40	11	28	3	82	—	604	3,508	64	4,176
21	5	5	6	37	—	60	1,645	76	1,781
52	5	16	2	75	—	840	3,498	109	4,447
20	5	8	1	34	—	24	1,075	64	1,163
25	—	—	—	25	1	—	495	101	596
33	—	1	3	37	—	10	698	39	747
37	—	—	1	38	—	—	1,046	112	1,158
12	4	7	1	24	—	107	850	50	1,007
30	—	6	5	41	—	190	1,901	88	2,179
12	—	—	—	12	—	14	385	100	499
15	—	—	2	17	—	—	481	69	550
22	2	—	—	24	—	—	545	127	672
26	1	9	1	37	—	102	1,501	54	1,657
13	—	—	—	13	—	—	463	32	495
50	13	14	5	82	1	169	3,072	149	3,390
59	3	5	1	68	1	—	1,861	164	2,025
30	—	2	2	34	—	—	1,652	146	1,798
16	—	2	—	18	—	45	732	72	849

従業者数					売上金額 (単位千円)				
事業主及び 家族従業者	会社及団体 の有給役員	常用労働者		合計	臨時日雇 の労働者	昭和27年8月中の売上額(一ヵ月)			合計
		通勤	住込			卸	売小	手数料	
322	17	23	22	384	—	2,216	13,283	23	15,522
23	7	16	7	53	—	877	2,033	2	2,912
19	—	1	8	28	—	37	1,054	—	1,091
27	5	—	2	34	—	152	2,064	2	2,218
16	—	—	—	16	—	138	530	—	668
23	—	—	—	23	—	—	647	—	647
9	—	—	—	9	—	—	270	—	270
24	—	1	—	25	—	—	751	—	751
21	1	3	—	25	—	154	876	—	1,030
25	1	—	2	28	—	46	850	3	899
11	—	—	—	11	—	195	400	—	595
8	—	—	—	8	—	60	370	—	430
17	—	—	—	17	—	—	610	6	616
6	3	1	—	10	—	367	106	—	473
5	—	—	—	5	—	—	110	—	110
31	—	—	1	32	—	4	609	5	618
27	—	1	2	30	—	180	939	—	1,119
15	—	—	—	15	—	—	422	5	427
15	—	—	—	15	—	6	642	—	648

G 497 他に分類されない中古品小売業

區別 郡市別	商店数の内訳								
	総数	組織別							
		個人	株式会社	合名会社	合資会社	有限会社	組合	その他	
總水	26	26	—	—	—	—	—	—	—
戸立	1	1	—	—	—	—	—	—	—
市市	—	—	—	—	—	—	—	—	—
日古	2	2	—	—	—	—	—	—	—
土古	—	—	—	—	—	—	—	—	—
東西	1	1	—	—	—	—	—	—	—
那久	—	—	—	—	—	—	—	—	—
多鹿	5	5	—	—	—	—	—	—	—
行稻	1	1	—	—	—	—	—	—	—
新筑	—	—	—	—	—	—	—	—	—
眞結	1	1	—	—	—	—	—	—	—
猿北	—	—	—	—	—	—	—	—	—
相馬	2	2	—	—	—	—	—	—	—
馬郡	4	4	—	—	—	—	—	—	—
城郡	5	5	—	—	—	—	—	—	—
茨城	2	2	—	—	—	—	—	—	—
那久	1	1	—	—	—	—	—	—	—
多鹿	—	—	—	—	—	—	—	—	—
行稻	—	—	—	—	—	—	—	—	—
新筑	—	—	—	—	—	—	—	—	—
眞結	—	—	—	—	—	—	—	—	—
猿北	—	—	—	—	—	—	—	—	—

G 498 燃料小売業

區別 郡市別	商店数の内訳								
	総数	組織別							
		個人	株式会社	合名会社	合資会社	有限会社	組合	その他	
總水	377	368	5	—	—	—	3	1	—
戸立	47	45	1	—	—	—	1	—	—
市市	7	7	—	—	—	—	—	—	—
日古	35	32	1	—	—	—	2	—	—
土古	20	19	1	—	—	—	—	—	—
東西	26	26	—	—	—	—	—	—	—
那久	9	9	—	—	—	—	—	—	—
多鹿	39	38	1	—	—	—	—	—	—
行稻	16	15	—	—	—	—	—	1	—
新筑	21	21	—	—	—	—	—	—	—
眞結	6	6	—	—	—	—	—	—	—
猿北	10	10	—	—	—	—	—	—	—
相馬	18	18	—	—	—	—	—	—	—
馬郡	17	16	1	—	—	—	—	—	—
城郡	11	11	—	—	—	—	—	—	—
茨城	35	35	—	—	—	—	—	—	—
那久	27	27	—	—	—	—	—	—	—
多鹿	20	20	—	—	—	—	—	—	—
行稻	13	13	—	—	—	—	—	—	—

G 499 他に分類されないその他の小売業

區別 郡市別	商店数の内訳								
	総数	組織別							
		個人	株式会社	合名会社	合資会社	有限会社	組合	その他	
總水	3,480	3,409	26	6	4	25	2	8	
戸立	236	214	10	1	1	10	—	—	
市市	120	117	2	—	—	1	—	—	
日古	181	172	4	—	1	1	—	3	
土古	81	78	—	1	—	2	—	—	
東西	189	188	—	—	—	1	—	—	
那久	125	124	—	—	—	1	—	—	
多鹿	277	276	1	—	—	—	—	—	
行稻	229	222	—	1	—	3	2	1	
新筑	228	225	—	1	1	—	—	1	
眞結	214	214	—	—	—	—	—	—	
猿北	136	136	—	—	—	—	—	—	
相馬	207	206	1	—	—	—	—	—	
馬郡	181	179	1	—	—	—	—	1	
城郡	169	168	—	—	—	1	—	—	
茨城	299	291	4	1	—	3	—	—	
那久	271	266	2	1	1	—	—	1	
多鹿	232	230	—	—	—	—	—	—	
行稻	105	103	1	—	—	—	—	1	

従業者数					売上金額 (単位千円)						
事業主及び 家族従業者	会社及団体 の有給役員	常用労働者			合計	臨時日雇 の労働者	昭和27年8月中の売上額 (一カ月)			合計	
		通	勤	住込			卸	売小	売手		手数料
36	—	—	—	—	36	—	—	1,284	—	26	1,310
1	—	—	—	—	1	—	—	x	—	—	x
6	—	—	—	—	6	—	—	—	—	—	x
1	—	—	—	—	1	—	—	—	—	x	x
9	—	—	—	—	9	—	—	—	—	—	x
1	—	—	—	—	1	—	—	513	—	—	513
—	—	—	—	—	—	—	—	x	—	—	x
3	—	—	—	—	3	—	—	—	—	—	x
2	—	—	—	—	2	—	—	x	—	x	x
2	—	—	—	—	2	—	—	—	—	—	x
4	—	—	—	—	4	—	—	x	—	x	x
5	—	—	—	—	5	—	—	176	—	—	176
2	—	—	—	—	2	—	—	78	—	1	79
—	—	—	—	—	—	—	—	x	—	—	x

従業者数					売上金額 (単位千円)					
事業主及び 家族従業者	会社及団体 の有給役員	常用労働者			合計	臨時日雇 の労働者	昭和27年8月中の売上額 (一カ月)			合計
		通	勤	住込			卸	売小	売手	
617	10	31	11	669	10	1,639	22,398	—	18	24,055
81	3	14	1	99	—	89	3,603	—	—	3,692
14	—	6	—	20	—	85	504	—	—	589
55	4	1	3	63	—	67	2,455	—	—	2,522
26	1	—	—	27	1	25	1,595	—	—	1,620
59	—	—	—	59	—	170	2,075	—	—	2,245
15	—	—	—	15	—	—	355	—	—	355
64	1	1	—	66	2	250	2,296	—	—	2,536
27	1	1	2	31	—	100	642	—	—	742
35	—	—	—	35	—	25	1,088	—	—	1,113
9	—	—	1	10	—	—	90	—	—	90
15	—	—	—	15	—	—	543	—	—	543
27	—	3	—	30	1	100	721	—	5	826
26	—	2	1	29	1	11	841	—	1	853
14	—	—	1	15	1	62	310	—	—	372
55	—	—	—	55	1	70	1,073	—	7	1,170
46	—	3	2	51	—	565	2,086	—	5	2,656
30	—	—	—	30	—	—	1,349	—	—	1,349
19	—	—	—	19	3	20	762	—	—	782

従業者数					売上金額 (単位千円)					
事業主及び 家族従業者	会社及団体 の有給役員	常用労働者			合計	臨時日雇 の労働者	昭和27年8月中の売上額 (一カ月)			合計
		通	勤	住込			卸	売小	売手	
5,252	151	837	150	6,300	73	6,687	242,108	—	2,021	250,816
347	47	204	36	634	3	2,441	26,350	—	185	28,976
184	7	78	23	292	1	344	14,297	—	73	14,714
297	19	54	13	383	7	426	20,698	—	88	21,212
115	9	62	3	189	1	—	8,241	—	65	8,306
315	3	14	2	334	5	45	13,882	—	31	13,958
176	4	38	—	218	—	156	5,251	—	63	5,470
390	3	6	6	405	—	165	13,861	—	100	14,126
336	9	32	13	390	6	570	11,969	—	234	12,773
356	7	45	3	411	29	163	18,063	—	149	18,375
318	—	8	—	326	1	14	11,038	—	64	11,116
206	—	7	1	214	—	40	7,960	—	67	8,067
324	2	25	9	360	6	42	13,417	—	242	13,701
279	4	32	3	318	4	91	12,397	—	79	12,567
243	3	15	5	266	3	32	6,520	—	27	6,579
436	17	75	11	539	2	1,318	19,241	—	182	20,741
409	10	67	16	502	1	763	16,848	—	141	17,752
358	4	51	4	417	—	77	13,880	—	159	14,116
163	3	24	2	192	4	—	8,195	—	72	8,267