

昭和29年における本県人口の推移

調査課人口調査係

○本結果表は昭和29年1月から同12月までの1年間における本県人口の、推移を「毎月人口世帯異動調査」の結果により作成した。

○各表の世帯数および人口数は各月末現在のものである。

一 概 況 一

昭和29年末現在における本県人口は2,066,477人でこの1年間に6,584人の増加を示した。この増加の傾向を各月ごとにあらわしたものが第2表および第3表で、これによるとこの1年間に生れた者は44,427人、死亡したものが18,331人で26,096人の自然増加となっており、この割合は出生100人に対し死亡41人である。この自然増加率を示したのが第2図である。このグラフで見られるように増加率の最も高かつた月は1月の0.14%で最低の月は11月の0.07%である。1月の自然増加率の高いことは例年の現象であるがこれは前年末の出生が1月になって届出られる傾向にあるためと思われる。次に社会移動面、すなわち県外から転入してきた者と転出した者等についてみると転入が44,652人、転出が62,970人で18,318人の転出超過となっており、更にその他の移動により1,194人減少しているため社会移動により年間19,512人の減少となっている。社会移動の状態を各月ごとに示したのが第3図でこのグラフに見られるように転出の最も多かつた月は4月で9,596人の多きに達している。これは4月前後に学窓を巣立つた新規就職者や進学者、または年度切換期による各職場の人員移動によるためと考えられる。

通常本県の自然増加人口は転出超過人口よりも上廻っているため29年においては毎月平均549人ずつ増加したことになるが3月と4月は自然増加人口よりも転出超過人口の方が多かつたため、本県の総人口は3月と4月に減少を示し26万人台を割つたが7月に入り再び206万人台を割つたが7月に入り再び206万人台に達し以後漸次増加している。

29年は町村合併が順調に推進したため新たに10市が生れたので参考までに本県の市部と郡部の人口比率を第4表に示した1月における、市部の人口は総人口の約12%であつたのが12月末には約30%となっており市部の人口は急速に増加した。

第1表 人 口 の 推 移

種 別 月 別	世 帯		人 口			
	世 帯 数	対前月増減	総 数	男	女	対前月増減
1 月	381,336	220	2,061,503	1,003,799	1,057,704	1,610
2 月	381,433	97	2,062,261	1,004,129	1,058,132	758
3 月	381,299	— 134	2,059,659	1,002,605	1,057,054	— 2,602
4 月	381,490	191	2,058,356	1,001,493	1,056,863	— 1,303
5 月	381,724	234	2,058,723	1,001,554	1,057,169	367
6 月	381,819	95	2,059,523	1,001,986	1,057,537	800
7 月	381,983	164	2,060,812	1,002,653	1,058,159	1,289
8 月	382,022	39	2,061,781	1,003,285	1,058,496	969
9 月	382,027	5	2,062,327	1,003,108	1,059,219	546
10 月	382,102	75	2,064,614	1,004,361	1,060,253	2,287
11 月	382,267	165	2,065,765	1,005,311	1,060,454	1,151
12 月	382,294	27	2,066,477	1,005,879	1,060,598	712

第 2 表

自 然 増 加

種 別 月 別	出 生	死 亡	出 生 率	死 亡 率	自然増加率	出 生 性 比	
						男	女
1 月	4,598	1,828	0.23	0.09	0.14	52.15	47.85
2 月	4,440	1,821	0.22	0.09	0.13	51.28	48.72
3 月	4,327	1,846	0.21	0.09	0.12	50.94	49.06
4 月	3,890	1,479	0.19	0.07	0.12	51.77	48.23
5 月	3,504	1,371	0.17	0.07	0.10	51.17	48.83
6 月	3,212	1,402	0.16	0.07	0.09	52.55	47.45
7 月	3,287	1,367	0.16	0.07	0.09	50.26	49.74
8 月	3,564	1,356	0.17	0.07	0.10	51.54	48.46
9 月	3,493	1,310	0.17	0.06	0.11	51.79	48.21
10 月	3,507	1,502	0.17	0.07	0.10	50.67	49.33
11 月	3,129	1,550	0.15	0.08	0.07	52.32	47.68
12 月	3,476	1,499	0.17	0.07	0.10	51.38	48.62
合 計	44,427	18,331	—	—	—	—	—

第 3 表

社 会 移 動

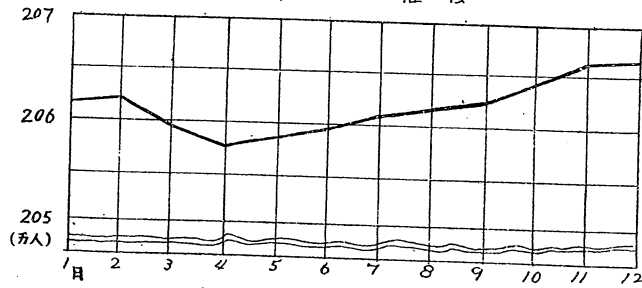
種 別 月 別	対 県 外 異 動			その他による増減 (D)	社会異動による増減 (C+D) (E)
	転 入(A)	転 出(B)	転入出による増減 (C)		
1 月	3,183	4,401	— 1,218	58	— 1,160
2 月	3,103	4,723	— 1,620	— 241	— 1,861
3 月	4,569	8,585	— 4,016	— 1,067	— 5,083
4 月	5,432	9,596	— 4,164	450	— 3,714
5 月	3,810	5,983	— 2,170	404	— 1,766
6 月	3,014	4,049	— 1,035	25	— 1,010
7 月	3,572	4,275	— 703	72	— 631
8 月	3,553	4,628	— 1,075	— 164	— 1,239
9 月	4,172	4,877	— 705	— 932	— 1,637
10 月	4,028	4,393	— 365	647	282
11 月	3,595	3,784	— 189	— 239	— 428
12 月	2,621	3,679	— 1,058	— 207	— 1,265
合 計	44,652	62,970	—18,318	— 1,194	—19,512

第 4 表

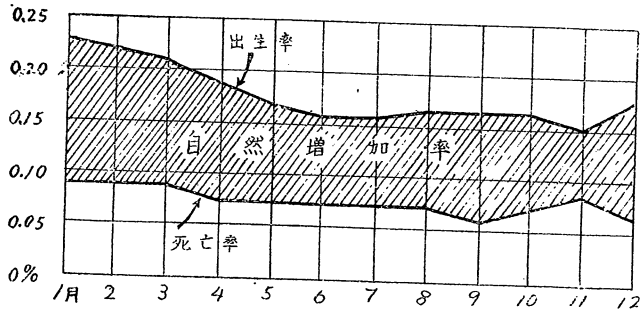
市部、郡部別人口の推移

月 別	種 別	人 口		割 合	
		市 部	郡 部	市 部	郡 部
1	月	人 245,210	人 1,816,293	% 11.89	% 88.11
2	月	276,149	1,786,112	13.39	86.61
3	月	435,670	1,623,989	21.15	78.85
4	月	436,830	1,621,526	21.22	78.78
5	月	437,471	1,621,252	21.25	78.75
6	月	469,979	1,589,544	22.82	77.18
7	月	536,400	1,524,412	26.03	73.97
8	月	536,852	1,524,929	26.04	73.96
9	月	536,525	1,525,802	26.02	73.98
10	月	536,836	1,527,778	26.00	74.00
11	月	611,939	1,453,826	29.62	70.38
12	月	618,035	1,448,442	29.91	70.09

(第1図) 本県人口の推移



(第2図) 自然増加率



(第3図) 転入と転出

