

## 昭和 29 年内にお

県内における各保健所を通じて毎月実施している人口動態調査の結果を県医務課において、取りまとめたがその結果は次のとおりである。なお参考のために28年との月別比較を行つて見たが、出生において5.7%減、死亡7.7%減、死産11.4%減、婚姻3.2%減、離婚5.8%減となっている。これは最近年を追つて社会、経済事情が好転したので、われわれ

### 本県における人工動

月別	種別 年別	出 生		計	死 亡			
		日本人の県内 における出生	その他の出生		日本人の縣内における死亡		その他の死亡	計
					1才未満	1才以上		
1	昭和 29 年	5,452	14	5,466	388	1,664	10	2,062
	“ 28 年	5,852	16	5,868	400	2,427	28	2,855
	増 減	-399	-2	-401	-12	-763	-18	-793
2	“	4,666	10	4,676	376	1,658	16	2,050
	“	4,653	27	4,680	435	2,062	20	2,517
	“	13	-17	-4	-59	-404	-4	-467
3	“	4,458	17	4,475	290	1,670	38	1,998
	“	5,090	15	5,105	374	1,635	54	2,063
	“	-632	2	-630	-84	35	-16	-65
4	“	3,839	18	3,857	203	1,348	16	1,567
	“	4,213	19	4,232	306	1,397	11	1,717
	“	-374	-1	-375	-103	-49	5	-147
5	“	3,546	16	3,562	196	1,319	19	1,534
	“	4,303	27	4,330	220	1,286	20	1,526
	“	-757	-11	-768	-24	33	-1	8
6	“	3,314	18	3,332	179	1,325	68	1,572
	“	3,672	19	3,691	203	1,258	29	1,490
	“	-358	-1	-359	-24	67	39	82
7	“	3,652	9	3,661	153	1,309	66	1,528
	“	3,821	21	3,842	172	1,474	21	1,667
	“	-169	-12	-181	-19	165	45	-139
8	“	3,915	18	3,933	108	1,313	56	1,477
	“	4,005	22	4,027	160	1,472	25	1,657
	“	-90	-4	-94	-52	-159	31	-180
9	“	3,571	13	3,584	120	1,269	49	1,438
	“	3,673	18	3,691	132	1,386	17	1,535
	“	-102	-5	-107	-12	-117	32	-97
10	“	3,487	8	3,495	149	1,461	39	1,649
	“	3,348	8	3,356	149	1,366	28	1,543
	“	139	-	139	-	95	11	106
11	“	3,495	13	3,508	172	1,422	37	1,631
	“	3,356	15	3,371	194	1,447	18	1,659
	“	139	-2	137	-22	-25	19	-28
12	“	3,749	16	3,765	239	1,475	69	1,783
	“	3,973	15	3,988	242	1,501	19	1,762
	“	-223	1	-222	-3	-26	50	21
合 計	“	47,144	170	47,314	2,573	17,233	483	20,289
	“	49,959	222	50,181	2,987	18,711	290	21,988
	“	-2,813	-52	-2,865	-414	-1,478	193	-1,699

(注) その他の出生、死亡、死産、婚姻、離婚とは本県内における外国人の分と本県人の外国における分を合せ

# ける人口動態

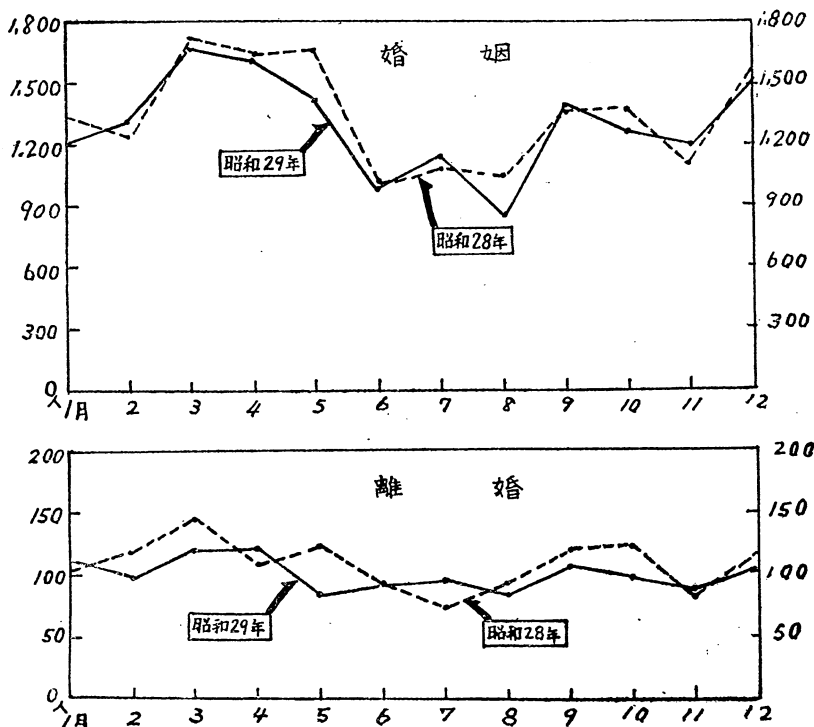
の衣、食生活も漸次安定し、他面人工流産及び妊娠中絶の普及などがその主な原因と思われる。又29年中の自然増加数は27,025名(28年は28,198名)である。

## 態調査の結果概要

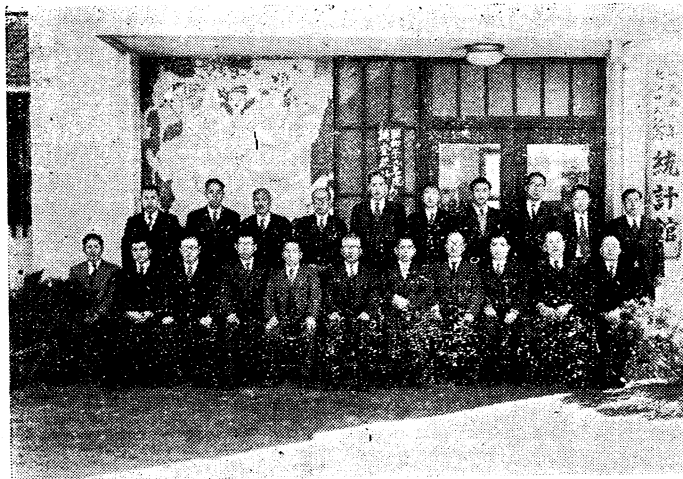
死			産			婚			姻			離			婚		
日本人の県内における死産	その他の死産	計	日本人の県内における婚姻	その他の婚姻	計	日本人の県内における離婚	その他の離婚	計	日本人の県内における婚姻	その他の婚姻	計	日本人の県内における離婚	その他の離婚	計	日本人の県内における婚姻	その他の婚姻	計
398	2	400	1,217	—	1,217	110	1	111									
458	1	459	1,335	3	1,338	105	—	105									
-60	1	-59	-118	-3	-121	5	1	6									
349	—	349	1,318	—	1,318	98	—	98									
392	1	393	1,249	1	1,250	118	—	118									
-43	-1	-44	69	-1	68	-20	—	-20									
393	—	393	1,669	—	1,669	119	—	119									
532	3	535	1,711	—	1,711	147	—	147									
-139	-3	-142	-42	—	-42	-28	—	-28									
386	2	388	1,604	—	1,604	121	1	122									
448	—	448	1,637	1	1,638	107	—	107									
-62	2	-60	-33	-1	-34	14	1	15									
319	1	320	1,429	1	1,430	109	—	109									
404	2	406	1,657	1	1,668	124	—	124									
-85	-1	-86	-238	—	-238	-15	—	-15									
295	—	295	990	—	990	92	—	92									
270	—	270	1,001	2	1,003	93	—	93									
25	—	25	-11	-2	-13	-1	—	-1									
280	—	280	1,133	1	1,134	94	—	94									
361	1	362	1,076	—	1,076	74	—	74									
-81	-1	-82	57	1	58	20	—	20									
380	1	381	844	2	846	83	—	83									
378	—	378	1,031	1	1,032	92	—	92									
2	1	3	-187	1	-186	-9	—	-9									
377	1	378	1,403	—	1,403	107	—	107									
370	2	372	1,347	—	1,347	119	—	119									
7	-1	6	56	—	56	-12	—	-12									
310	—	310	1,241	—	1,241	98	—	98									
336	1	337	1,353	1	1,354	123	—	123									
-26	-1	-27	-112	-1	-113	-25	—	-25									
307	1	308	1,185	—	1,185	86	—	86									
339	2	341	1,097	1	1,098	83	—	83									
-32	-1	-33	88	-1	87	3	—	3									
389	1	390	1,511	2	1,513	106	1	107									
429	—	429	1,553	1	1,554	115	1	116									
-40	1	-39	-42	1	-41	-9	0	-9									
4,183	9	4,192	15,544	6	15,550	1,223	3	1,226									
4,717	13	4,730	16,057	12	16,069	1,300	1	1,301									
-534	-4	-538	-513	-6	-519	-77	2	-75									

たものである。

### グラフで見た本県の婚姻数と離婚数



### 昭和29年度調査統計功労者の表彰式挙行さる



県においては昭和29年度の調査統計事業の推進に当り、市町村関係者の内、特にその重大使命をよく自覚して、率先事業の遂行に挺身しかつ、その成績優秀な人々の功績をたたえ、るとともにその労苦をねぎらうために、去る2月16日10時半より水戸市南三の丸の統計館において、知事をはじめ関係者及び来賓多数出席の下に、調査統計功労者の表彰式を盛大に挙行した。式は先づ柏原調査課長の開式のことばに始まり、友末知事より表彰状の授与と挨拶が行われ、次いで来賓祝辞、受賞者代表の荻沼茂之助氏の答辭があつて、終りに山中課長補佐の閉式のことばでその式を終了した。

なおこのたび表彰を受けた人々は次のとおりであります。

市郡名	町村名	職名	氏名	行方郡	八代村	統計主任	植松	登
土浦市	一	統計調査員	宮島	稲敷郡	源清田村	統計主任	鷹羽	正子
下館市	一	統計調査員	古谷	(旧)新治郡	三村	助役	沼井	茂之助
東茨城郡	酒門村	統計主任	吉田	筑波郡	谷部町	統計主任	直井	琥三郎
西茨城郡	岩瀬町	統計主任	斎藤	真壁郡	真壁町	統計主任	大塚	一郎
那珂郡	檜沢村	統計主任	相古	結城郡	(旧)名崎村	統計主任	高瀬	二郎
久慈郡	坂本村	統計調査員	相根	猿島郡	長須村	統計調査員	高風	与一郎
多賀郡	平瀧町	統計主任	根安	北相馬郡	(旧)寺原村	統計調査員	青	儀助
鹿島郡	矢田部町	統計主任	藤安					