



本県における火災の発生状況

火は私たちの日常生活にとって、水とともに絶対になくしてはならないものである。しかしこの火がたまたま災いして、私たちの最も恐い火事を起すのである。世の中で火事ほど恐いものはない。昔から〔地震、雷、火事親じ〕というたとえがあるとおり、火事は元も子もなくしてしまう最悪の災難である。

人間の文化が進歩向上するに従って、火の利用度も高まり、更にその使用法も格段の進歩を遂げて、世は今や原子力時代へと飛躍しているわけである。しかしその反面、火災による被害がますます増加していることは、誠に憂慮に堪えない現象である。これは私たち人間の心理として、目先の利益のみに走りやすい功利心の現れかも知れない。

特に終戦後は急造建築物の増加と相まって、火災の発

生は急激に増加し、昭和21年に全国で14,460件だったものが、29年には27,871件(28年25,677件)と約92.7%(28年約77.7%)の増加を見せ、その損害は約328億6,000万円(28年約242億5,600万円)にのぼっている。本県においても、21年に334件だったものが、29年には434件と約80%も増加しており、その損害は約3億6,555万円の多額に達しているのである。中でも集团的、地域的大火が特に多いことに私たちの注目すべき点である。

この恐い火災の原因は、私たちの身近にある火の不注意によることが、ほとんどであることを忘れてはならない。私たちの最も大切な生命、財産を完全に守るために、生活態度を改善することはもち論、1日も早く消防体制の確立を図るとともに、県民1人1人の理解と協力が大いに望まれるわけである。

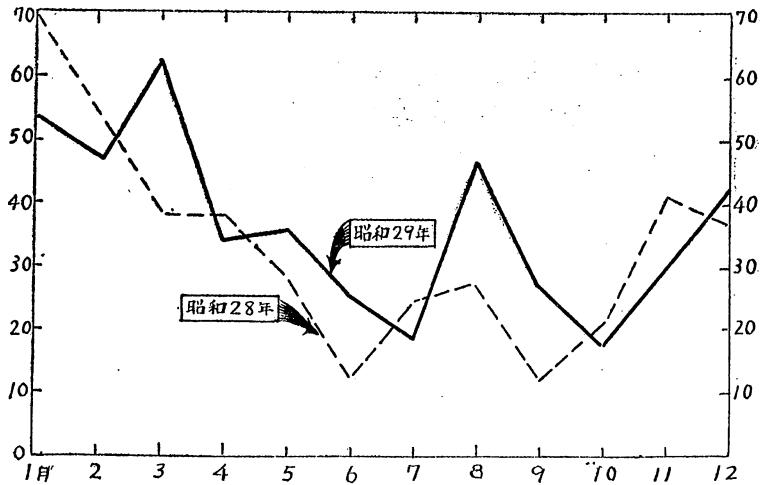
本県における火災(建物)の年次別、月別発生件数

年次別	月別												計	全国火災発生件数
	1	2	3	4	5	6	7	8	9	10	11	12		
昭和12年	65	48	59	45	47	47	34	47	27	35	38	91	583	17,883
15	537	16,845
21	334	14,460
22	382	18,806
23	58	42	42	29	20	12	10	15	19	22	30	21	320	17,022
24	46	47	65	55	38	19	20	28	15	9	30	39	411	18,484
25	54	42	74	39	27	15	35	20	13	29	33	43	424	19,243
26	65	51	48	31	36	28	20	23	15	16	45	36	414	21,223
27	54	30	27	38	31	27	16	16	22	22	23	55	355	22,075
28	69	54	38	38	28	12	24	27	12	21	41	37	401	25,677
29	53	47	62	33	35	25	18	46	26	17	30	42	434	27,871

(注) 昭和15年以降の分は県消防課の資料より、昭和12年の分は昭和12年茨城県統計書第4編よりそれぞれ抜粋したものである。

グラフで見た

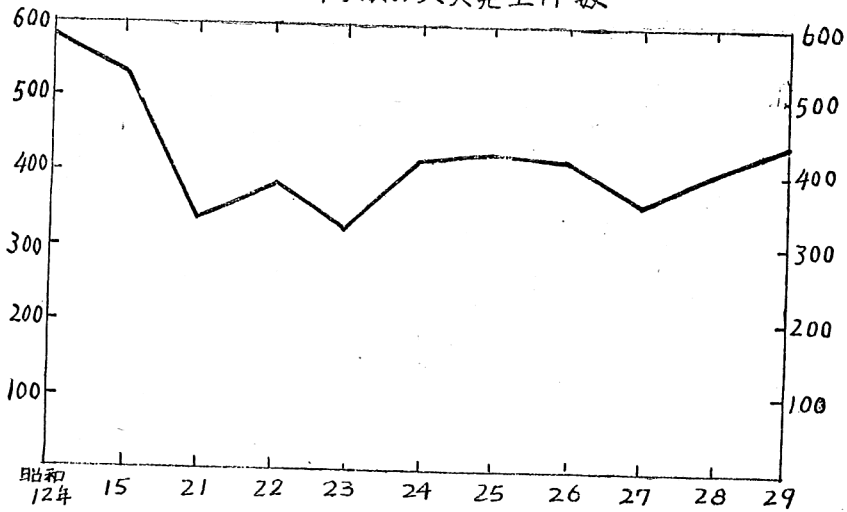
本県における昭和28～29年火災発生件数



本県における昭和29

月別	区分		建物以外の火災					焼失棟数			焼失坪数		
	建物火災	種別	山原	林野	船舶	車輛	その他	部分焼	半焼	全焼	計	建物	山林原野
1月	53		—	—	—	—	—	11	6	61	78	1,435.00	—
2月	47		4	—	—	—	—	4	13	65	82	1,153.50	14,200
3月	62		5	—	—	—	—	12	10	133	155	2,343.00	19,230
4月	33		—	—	—	—	—	8	—	38	46	689.50	—
5月	35		—	—	—	—	—	9	1	53	63	638.70	—
6月	25		—	—	—	—	—	8	17	59	84	1,245.37	—
7月	18		—	—	—	3	1	4	5	30	39	644.05	—
8月	46		—	—	—	2	1	12	6	43	61	900.87	—
9月	26		—	—	—	—	—	7	2	39	48	758.00	—
10月	17		—	—	—	—	—	1	2	21	24	470.75	—
11月	30		—	—	—	—	—	5	5	41	51	710.05	—
12月	42		1	—	—	—	—	8	7	95	110	1,486.96	—
計	434		10	—	—	5	2	89	74	678	841	12,475.75	33,430

グラフで見た
本県における年次別の火災発生件数



年の月別火災損害表

(県総務部消防課)

罹災世帯数				損害見積額(円)			
半焼	全焼	計	罹災人員	建物	内容物	その他	合計
2	28	30	99	21,486,276	22,882,470	128,000	44,496,746
3	32	35	166	34,637,700	2,475,960	1,800,600	38,914,260
12	66	78	358	25,532,876	29,979,480	1,251,000	56,763,356
—	7	7	49	11,563,000	1,401,720	29,000	12,993,720
1	14	15	97	5,456,000	785,300	562,600	6,803,900
5	25	30	164	18,439,200	26,418,870	1,845,300	46,703,370
3	9	12	57	15,479,000	2,586,200	149,700	18,214,900
2	14	16	78	16,965,290	21,921,020	181,400	39,067,710
—	13	13	66	10,384,500	28,527,500	168,800	39,080,800
—	8	8	55	7,441,750	6,295,450	50,000	13,787,200
2	16	18	112	9,448,300	7,993,750	747,000	18,189,050
7	43	50	221	13,693,569	15,282,211	1,560,050	30,535,830
37	275	312	1,522	190,527,461	166,549,931	8,473,450	365,550,842