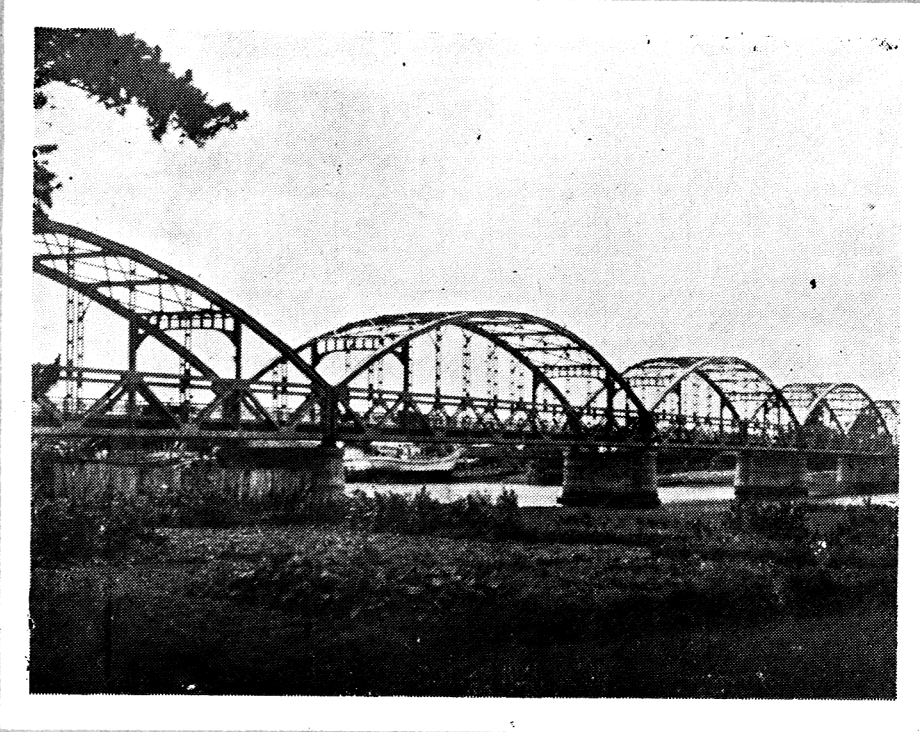


茨城調査時報



目次

昭和30年国勢調査の実施に当りて	1
昭和30年国勢調査市町村関係指示及び注意事項	2
人口過剰に悩む日本と国勢調査の意義	3
昭和29年における本県工業の概況	4
昭和29年産農作物実収高(その4)	7
鹿島女をめぐる東村の農家経済について	11
昭和29年商業調査の結果の概要(その6)	17
統計にあらわれた台風	19
生産動態調査結果	20
統計用語の解説	25
編集室	26

1955.9