

生産動態調査

繊維部門

(昭和32年8月度分)

(調査企画課商工調査係)

概況

織物

綿織物の生産は前月度の約10%増で引渡高は前月度と大差ない。

絹織物は前月度と同程度の生産高を示し、引渡高は約151%増加している。

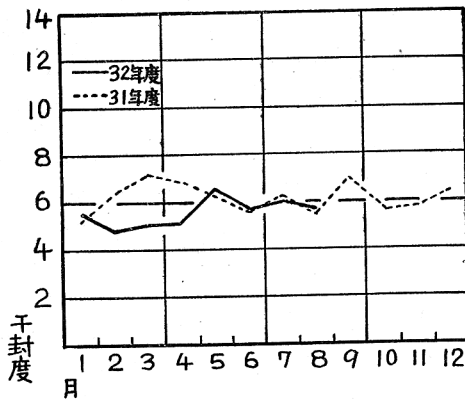
メリヤス製品

メリヤス製品は冬物生産に入ったので生地、製品共に増加し、外衣、手袋の引渡高増加が目立っている。

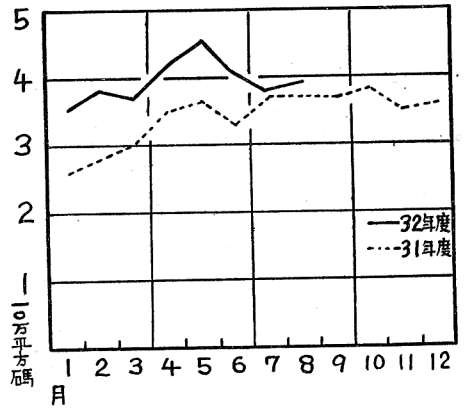
縫製品

学校服、作業服、制服、中衣肌着の生産が増加している。

特紡和紡糸生産推移



織物生産推移



(1) 対象工場数

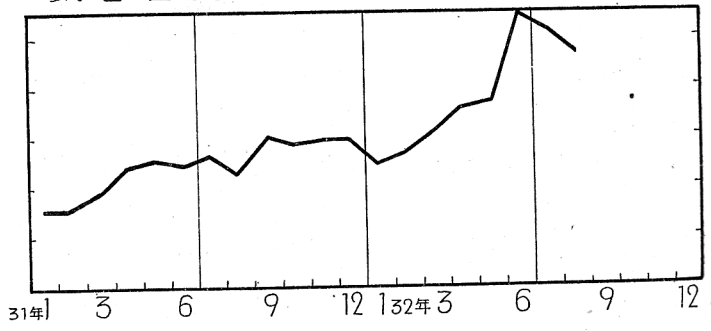
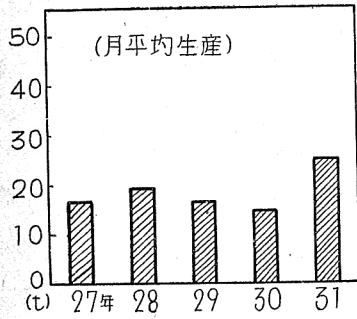
業種	特紡和紡糸	綿織物	絹織物	メリヤス製品	雑繊維製品	縫製品	製綿
対象	7	19	319	11	3	14	10
操業	7	19	313	11	3	14	10
休止	—	—	6	—	—	—	—

生産および出荷状況

品目別	単位	生産高		引渡高		月末在庫高	
		当月度	前月100対比	当月度	前月100対比	当月度	前月100対比
計	封度	55,268	92	48,866	84	59,815	112
差 綿糸	〃	40,100	92	33,600	80	52,200	114
特 紡糸	〃	7,600	85	7,600	83	1,425	100
和 紡糸	〃	7,568	97	7,666	108	6,190	98
織物計	平方碼	393,866	102	379,257	103	254,461	106
綿織物	〃	227,877	110	226,045	98	120,599	102
絹織物	〃	48,540	97	54,268	276	57,064	91
絹紡織物	〃	3,752	101	3,743	107	4,673	100
和紡織物	〃	84,314	92	63,790	77	68,615	143
特紡織物	〃	—	—	—	—	—	—
スフ織物	〃	—	—	—	—	—	—
人絹織物	〃	—	—	—	—	—	—
合成繊維織物	〃	29,383	88	31,411	101	3,510	63
メリヤス生地	度封	7,114	103	5,965	92	3,118	158
製品計	打	14,849	100	33,745	117	7,670	71
肌 着	〃	1,800	66	1,778	62	498	105
外 衣	〃	245	144	245	144	—	—
手 袋	〃	9,400	105	19,374	127	2,417	37
靴 下	〃	3,404	116	2,348	117	4,755	129
計	封度	1,647	97	2,421	89	2,539	87
漁 網	〃	677	69	798	69	1,158	117
漁 具	糸	970	135	1,623	103	1,381	72
学 校 服	着	1,123	148	1,199	177	1,112	94
作 業 服	〃	11,175	170	2,604	411	8,734	536
制 服	〃	7,693	209	7,564	206	129	—
乳児および子供服	〃	673	59	1,763	68	823	44
既 成 服	〃	1,395	58	1,441	46	1,083	119
中 衣・肌 着	点	54,632	107	48,866	86	36,490	119
綿	封度	217,297	214	196,384	21	85,298	132

★本表は、生産動態統計調査規則に定められている繊維工場を調査対象としたものであるが、特紡糸、和紡糸以外の紡績工場および抽出調査工場は含まれていない。

銅合金鋳物の推移



銅合金鋳物

製品名	生産		
	重量 kg	金額 千円	
総数	46,986	18,469	
産業機械器具用	5,925	1,058	
電気および通信機器用	16,231	7,028	
鉄道および車輛用	514	248	
港湾および船舶機器用	5,415	2,616	
その他の機械器具用	960	459	
軸受メタル	9,438	4,167	
管継手	—	—	
バルブ、コック	8,468	2,874	
建築用	—	—	
日用品	—	—	
その他	35	19	
対象工場数	10	生産前月対比	91

軽合金鋳物

製品名	生産		
	重量 kg	金額 千円	
総数	8,862	4,256	
産業機械器具用	300	129	
鉄道および車輛用	241	105	
自動車用	4,532	2,106	
電気および通信機器用	3,690	1,858	
精密機器用	—	—	
港湾および船舶機器用	51	39	
農機具および漁具用	—	—	
その他の機械器具用	14	7	
日用品	—	—	
その他	34	11	
対象工場数	6	生産前月対比	81

※本表は下記の定義にもとづいたものである。

銑鉄鋳物については在籍従業員10名以上、銅合金鋳物および軽合金鋳物については在籍従業員5名以上の工場調査の対象である。

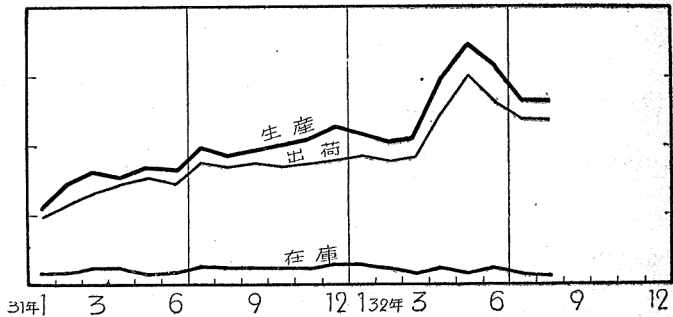
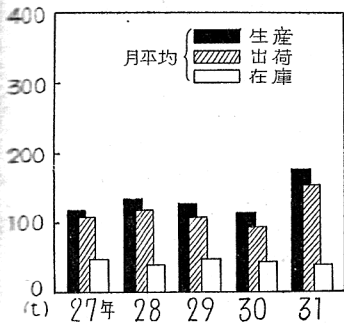
機 械 部 門

(昭和32年8月度分)

況

- 生産物の生産数量は273t出荷数量238tで前月より夫々1%の減産にすぎず依然活況である。
- 全生産物の生産数量は46tで50t台を割つたが前年同期23t対比は50.6%の増である。
- 全出荷物は前月より19%の減産であつたが前年同期3.5t対比は60%の増である。

鉄 鉄 鑄 物 の 推 移



鉄 鉄 鑄 物

製 品 名	生 産		出 荷		自己消費	月末在庫	対象工場数
	重量 kg	金 額 千円	重量 kg	金 額 千円	重量 kg	重量 kg	
総 数	273,779	23,224	238,692	21,344	35,332	21,524	16
産業機械器具用	170,028	14,463	153,877	13,280	13,989	7,019	99
繊維機械器具用	—	—	—	—	—	—	—
鉄道および車輛用	16,765	1,598	16,765	1,598	—	—	99
電気および通信機 器用	53,551	5,247	53,821	5,272	—	—	—
農機器および漁具 用	—	—	—	—	—	280	99
港湾および船舶機 器用	—	—	—	—	—	—	—
その他の機械器具 用	18,044	1,161	6,204	574	11,743	97	—
日 用 品	3,195	241	5,329	391	100	14,098	—
鑄型および鑄型定 盤	9,500	285	—	—	9,500	—	—
ロ ー ル	—	—	—	—	—	—	—
そ の 他	2,696	229	2,696	229	—	30	—

雑 貨 部 門

(昭和32年8月度分)

概 況

草 靴

今月の生産数は269足で前月より7%上まわっているが昨年同月の700足に比べると62%の減少である。

漆 器

今月は生産15%出荷12%とそれぞれ増加しており夏期における不況もやや立直り今後の生産が期待されよう。

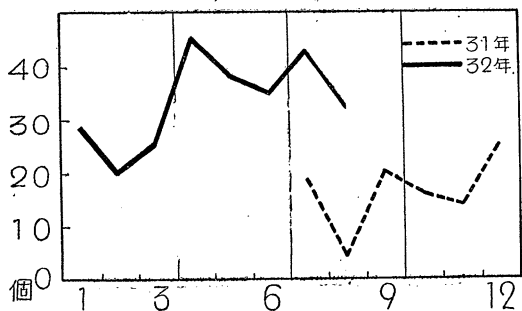
建築用コンクリートブロック

今月の生産数は31,955個で前月に比較すると26%の減少を示したが出荷数量は114%と好調である。

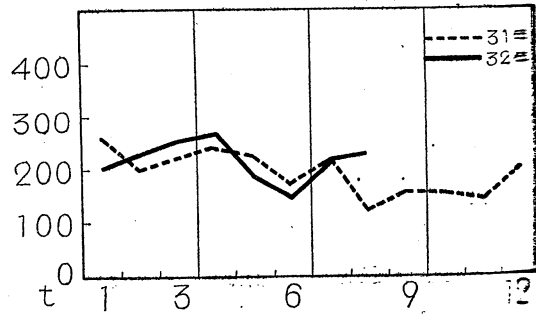
陶 磁 器

今月の生産数は226,181疋で前月より8%増加しこれを昨年同月に比較すると88%と増加している。

コンクリートブロック製品の推移



陶磁器製品の推移



製 品 名	区 分	単 位	生産数量			出荷数量						月末在庫 数量	事業 所数 (操業)
			数量	前月 対比	金額	国内向			輸出向				
						数量	前月 対比	金額	数量	前月 対比	金額		
靴	総数	足	269	107	694	252	93	690	—	—	—	450	5(5)
	男子総革靴	〃	181	125	505	169	107	491	—	—	—	202	
	婦人	〃	88	83	189	83	74	199	—	—	—	248	
	その他靴	〃	—	—	—	—	—	—	—	—	—	—	
食器類	総数	個	1,673	115	830	1,633	112	817	—	—	—	104	12(7)
	食器類	〃	—	—	—	—	—	—	—	—	—	—	
	容器類	〃	413	137	67	393	131	59	—	—	—	20	
	食卓子、膳盆類 その他	〃	1,260	109	763	1,240	107	758	—	—	—	82	
壁用ブロック	総数	個	31,955	74	1,118	43,974	114	1,626	—	—	—	68,340	5(5)
	A種 { 基本型	〃	6,233	306	220	1,748	129	70	—	—	—	9,478	
	異型	〃	—	—	—	450	209	17	—	—	—	2,328	
	B種 { 基本型	〃	1,896	316	76	1,560	87	78	—	—	—	1,086	
	異型	〃	876	438	35	1,160	77	58	—	—	—	246	
	C種 { 基本型	〃	10,811	71	395	21,193	107	847	—	—	—	24,005	
異型	〃	4,661	89	183	5,180	70	218	—	—	—	8,222		
帳壁用ブロック	〃	7,488	39	209	12,683	197	338	—	—	—	22,975		
電 気 用 品	総数	疋	226,181	108	23,169	200,576	99	22,928	—	—	—	182,816	20(19)
	特別高圧用碍子	〃	36,843	87	13,526	36,843	87	13,526	—	—	—	—	
	高圧用碍子	〃	2,860	110	2,767	2,860	110	2,767	—	—	—	—	
	低圧用碍子	〃	4,403	101	4,516	4,403	101	4,516	—	—	—	—	
	その他	〃	320	86	522	320	86	522	—	—	—	—	
	家庭用品	〃	187,355	103	1,288	113,350	89	1,063	—	—	—	178,016	
衛 生 用 品	衛生用品	〃	44,400	168	550	42,800	180	534	—	—	—	4,600	
	その他	〃	—	—	—	—	—	—	—	—	—	200	

※対象工場数、生産数量及び出荷数量において2以下の事業所については公表を禁じられているので、金属洋食器、ガラス製品赤れんが、がん具は除外した。

革靴、陶磁器は5人以上の事業所、漆器、コンクリートブロック、全事業所である。