

# 生産動態調査

## 維織部門

(昭和32年11月度分)

(調査企画課商工調査係)

### 概況

#### 織物

**綿織物**の生産は前月度の約21%減、引渡高は約25%減で、綿織物工場に対する操業短縮によるものと思われる。

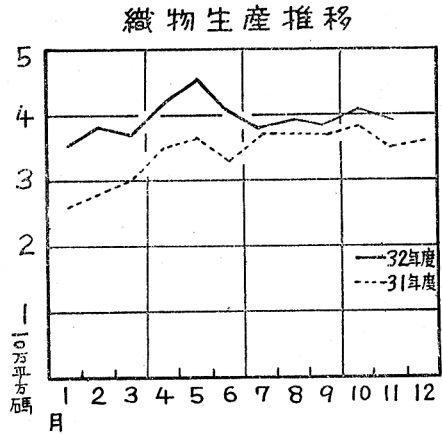
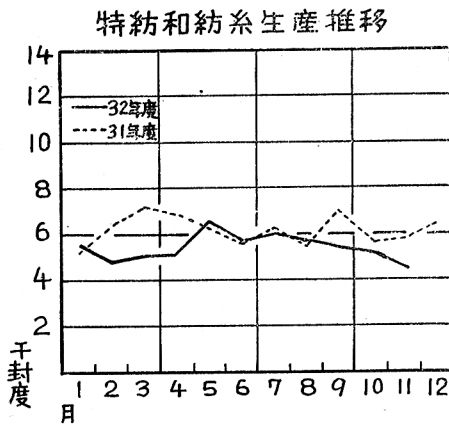
**絹織物**の生産は前月度の約15%減で、引渡高は約30%減である。

#### メリヤス製品

**メリヤス製品**の生産は比較的低調で、外衣がわずかに前月度の生産を上回つた程度で、引渡高も前月度の約9%であつた。

#### 縫製品

学校服、制服、子供服、既成服、中衣、肌着の生産高、引渡高の増加が目立っている。



#### (1) 対象工場数

業種	特紡和紡糸	綿織物	絹織物	メリヤス製品	雑織雑製品	縫製品	製
対象	6	18	319	11	3	14	
操業	6	18	297	11	3	14	
休止	—	—	22	—	—	—	

生産および出荷状況

品目別	単位	生産高		引渡高		月末在庫高	
		当月度	前月100対比	当月度	前月100対比	当月度	前月100対比
計	封度	42,155	95	56,240	131	59,280	81
綿糸	糸	15,400	46	33,600	107	47,200	72
特紡糸	糸	20,150	552	16,025	344	5,400	423
和紡糸	糸	6,605	93	6,615	97	6,680	99
織物計	平方碼	356,601	84	321,163	73	229,401	118
綿織物	〃	223,015	79	212,311	75	119,426	110
絹織物	〃	36,945	83	22,573	53	52,247	137
絹紡織物	〃	3,853	101	3,828	100	4,949	101
和紡織物	〃	61,029	99	57,848	74	39,907	109
特紡織物	〃	—	—	—	—	—	—
スフ織物	〃	—	—	—	—	—	—
人絹織物	〃	—	—	—	—	—	—
合成繊維織物	〃	31,759	103	24,603	79	12,872	236
メリヤス生地	封度	3,239	40	7,019	103	1,636	30
製品計	打	11,896	88	15,253	109	7,626	85
肌着	〃	2,011	86	2,025	84	479	97
外衣	〃	176	107	176	106	—	—
手衣	〃	8,051	87	11,366	118	3,489	72
靴下	〃	1,658	99	1,686	93	3,658	99
計	封度	1,366	133	1,894	126	2,137	101
漁網	〃	856	211	1,037	219	987	110
漁具	糸	510	82	857	83	1,150	94
学校服	着	3,011	144	2,650	116	1,590	129
作業服	〃	2,914	39	7,130	78	132	30
制服	〃	4,197	170	4,197	170	—	—
乳児および子供服	〃	1,858	108	1,784	139	1,200	107
既成服	〃	4,575	132	4,966	109	2,307	149
中衣、肌着	点	36,402	260	27,620	141	77,625	113
綿	封度	363,392	94	346,093	85	93,313	123

★本表は、生産動態統計調査規則に定められている繊維工場を調査対象としたものであるが、特紡糸、和紡糸以外の紡績工場および抽出調査工場は含まれていない。

# 機 械 部 門

(昭和32年11月度分)

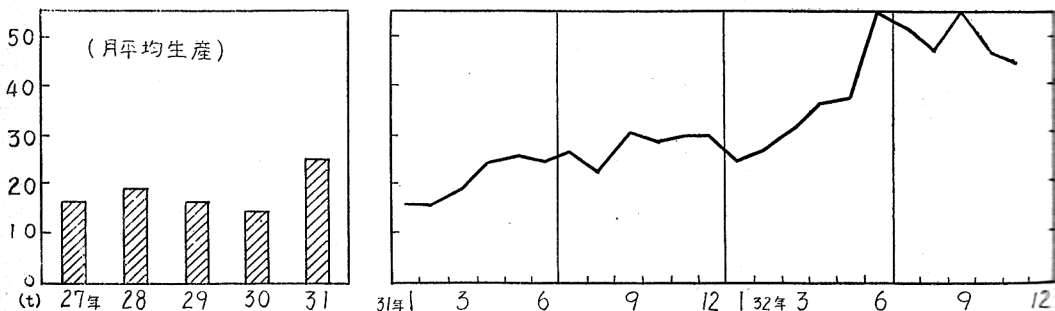
## 概 況

銑鉄鑄物の総合生産数量は291tで、前月対比100%、出荷数量も259tと110%の増であり、依然活況である。

銅合金鑄物の総合生産数量は42t、前月より8%の減少であつたが、前年同期30t対比は42%の増である。

軽合金鑄物の生産数量は約10tで、前月より1%の増加であり、品目別に見ると自動車用で40%の増で、その他は下つている。

銅合金鑄物の推移

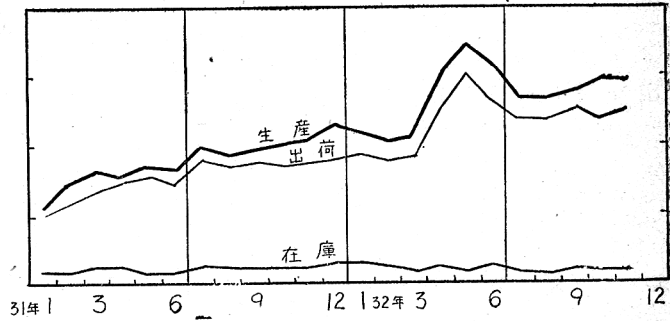
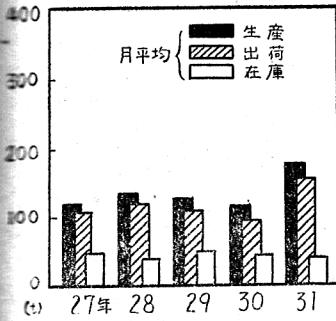


## 銑 鉄 鑄 物

製 品 名	生 産		出 荷		自己消費	月末在庫	対象工場数
	重量 kg	金 額 千円	重量 kg	金 額 千円	重量 kg	重量 kg	
総 数	290,537	95,577	258,673	157,072	27,557	22,936	16 生産前月対比
産業機械器具用	190,481	33,200	183,905	46,209	—	11,343	100 出荷前月対比
繊維機械器具用	—	—	—	—	—	—	—
鉄道および車輛用	12,433	1,087	12,433	1,087	—	—	110 在庫前月対比
電気および通信機器用	46,852	58,911	45,853	108,255	—	—	—
農機器および漁具用	2,200	198	2,200	198	—	170	116
港湾および船舶機器用	—	—	—	—	—	—	—
その他の機械器具用	16,338	1,130	6,381	567	9,987	60	—
日 用 品	1,741	145	4,979	464	—	11,465	—
鑄型および鑄型定盤	17,570	614	—	—	17,570	—	—
ロ ー ル	—	—	—	—	—	—	—
そ の 他	2,922	292	2,922	292	—	30	—

(註) 上記銑鉄鑄物は普通鑄鉄鑄物であつて強靱鑄鉄鑄物は該当事業所がない。

### 銑鉄鑄物の推移



### 銅合金鑄物

製 品 名	生 産	
	重 量 kg	金 額 千円
総 数	42,476	22,749
産業機械器具用	3,164	1,606
電気および通信機器用	14,969	7,769
鉄道および車輛用	557	255
港湾および船舶機器用	2,969	1,499
その他の機械器具用	998	434
軸 受 メ タ ル	12,003	8,531
管 継 手	—	—
バルブ、コック	7,795	2,643
建 築 用	—	—
日 用 品	—	—
そ の 他	21	12
対象工場数	10	生産前月対比 92

### 軽合金鑄物

製 品 名	生 産	
	重 量 kg	金 額 千円
総 数	9,992	4,837
産業機械器具用	222	89
鉄道および車輛用	265	179
自 動 車 用	5,192	2,296
電気および通信機器用	4,016	2,099
精 密 機 器 用	—	—
港湾および船舶機器用	106	84
農機具および漁具用	128	67
その他の機械器具用	—	—
日 用 品	—	—
そ の 他	63	23
対象工場数	6	生産前月対比 101

※本表は下記の定義にもとずいたものである。

銑鉄鑄物については在籍従業員10名以上、銅合金鑄物および軽合金鑄物については在籍従業員5名以上の工場が調査の対象である。

雑貨部門

(昭和32年11月度分)

概況

**皮 靴**

今月の生産数量は296足で前月より5%の増加であり、出荷も17%と増加した。

**漆 器**

今月の生産数量は2,385個、出荷数量2,485個で、これを前月に比べると、生産26%出荷39%の増加であつた。

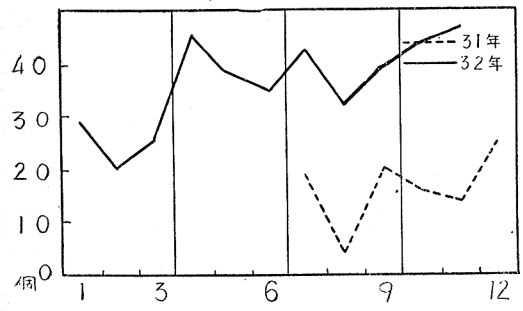
**建築用コンクリートブロック**

今月は生産8%、出荷10%とそれぞれ増加をみた。

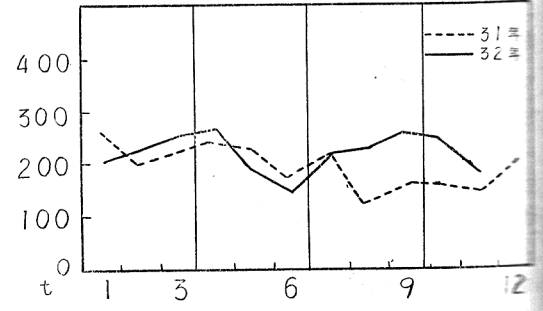
**陶 磁 器**

今月の生産数量は176,931疋で、前月に比べると24%の減であるがこれは工場数が4工場少なくなつたためである。またこれを前年同月に比べると、30%の増加になつている。

コンクリートブロック製品の推移



陶磁器製品の推移



業 品 名	区 分	単 位	生 産 数 量			出 荷 数 量						月 末 在 庫 数 量	事 業 所 数 (操業)		
			数 量	前 月 対 比	金 額	国 内 向			輸 出 向						
						数 量	前 月 対 比	金 額	数 量	前 月 対 比	金 額				
総	数	足	296	105	753	314	117	830							
男子総革靴	〃	〃	183	101	511	194	111	561							
婦人	〃	〃	113	114	242	120	127	269							
その他靴	〃	〃	—	—	—	—	—	—							
総	数	個	2,285	126	1,206	2,485	139	1,218							
食器類	〃	〃	—	—	—	—	—	—							
食卓器類	〃	〃	880	164	112	980	225	124							
食卓子、膳盆類	〃	〃	1,405	104	1,082	1,405	104	1,082							
その他	〃	〃	100	—	12	100	—	12							
総	数	個	46,883	108	1,482	45,463	110	1,519							
A種	基本	〃	2,909	200	93	2,729	106	95							
	異型	〃	2,729	404	83	2,012	73	57							
B種	基本	〃	970	36	29	870	64	350							
	異型	〃	460	72	14	450	26	18							
C種	基本	〃	20,809	114	736	18,990	466	706							
	異型	〃	3,318	80	131	3,789	93	144							
帳壁用ブロック	〃	〃	15,688	101	396	16,623	153	464							
総	数	珎	176,931	76	27,367	207,571	92	27,647							
電気用品	特別高圧用碍子	〃	46,575	105	18,765	46,575	105	18,765							
	高圧用碍子	〃	1,889	74	2,199	1,889	74	2,189							
	低圧用碍子	〃	4,402	100	4,529	4,402	100	4,529							
	その他	〃	500	100	600	510	104	607							
家庭用品	〃	〃	104,765	75	1,074	135,395	102	1,347							
衛生用品	〃	〃	18,800	47	200	18,800	47	200							
その他	〃	〃	—	—	—	—	—	—							

対象工場数、生産数量及び出荷数量において2以下の事業所については公表を禁じられているので、金属洋食器、赤れんが、がん具、がらす製品は除外した。

革靴、陶磁器は5人以上の事業所、漆器、コンクリートブロックは全事業所である。