

# 生産動態調査

— 人口統計係 —

## 織維部門

(昭和34年3月分)

### 概況

#### 織物

**綿織物**は生産高、引渡高とも前月と殆ど同じであり在庫は10%減少した。

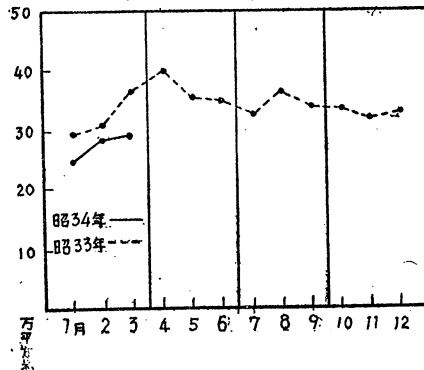
**絹織物**は夏物の取引が始つたため、生産高10%、引渡高19%が増加した。4月も増加する見込である。

#### その他

**メリヤス製品**は生産高は殆ど前月と変りないが、出荷高は8%増加した。品目別にみると、生産高が増加したのは手袋だけで、他は減少した。出荷高は外衣が減少しているが、その他は増加した。

**縫製品**は前月に比べ、作業服が生産、出荷高とも大巾に増加している。その他制服も増加している。

織物生産推移



#### (1) 対象工場数

業種	特紡和紡糸	綿織物	絹織物	メリヤス製品	雑織維製品	縫製品	製綿
対象	2	15	295	10	2	14	10
操業	2	13	277	10	2	14	10
休止	—	2	18	—	—	—	—

(2) 生産および出荷状況

品目別	品目別	単位	生産高		引渡高		月末在庫高	
			当月度	前月100対比	当月度	前月100対比	当月度	前月100対比
紡績	計	キログラム	—	93	—	91	—	118
	綿糸	〃	—	—	—	—	—	—
	落綿	〃	—	91	—	89	—	112
	ビスコース紡	〃	—	—	—	—	—	—
	特紡綿糸	〃	—	100	—	100	—	120
織物	和紡糸	〃	—	—	—	—	—	—
	織物計	平方メートル	291,145	104	291,865	102	167,557	101
	綿織物	〃	239,844	99	250,085	99	81,624	90
	絹織物	〃	14,280	110	11,931	119	56,181	104
	絹紡織物	〃	2,926	100	2,508	75	786	214
	和紡織物	〃	—	—	368	575	11,638	97
	特紡織物	〃	—	—	—	—	—	—
	スフ織物	〃	—	—	—	—	—	—
	人絹織物	〃	—	—	—	—	—	—
	合成繊維織物	〃	34,095	147	26,973	134	17,328	175
メリヤス製品	メリヤス生地	キログラム	—	—	—	—	—	—
	製品計	打	13,684	99	13,392	108	10,808	101
	肌着	〃	3,180	91	2,990	107	3,903	101
	外衣	〃	502	23	487	29	21	5
	手袋	〃	8,134	133	7,734	123	4,611	123
雑織雑製品	靴	〃	1,868	93	2,181	132	2,273	88
	計	キログラム	—	120	—	127	—	102
	漁網	〃	—	145	—	135	—	124
	漁具	〃	—	88	—	116	—	87
	学校服	〃	1,846	74	1,929	85	1,289	94
縫製品	作業服	〃	1,865	867	1,230	1,042	935	312
	制服	〃	6,721	141	6,721	141	0	—
	乳児および子供服	〃	—	—	15	10	531	97
	既成服	〃	4,655	108	5,744	102	1,313	92
	中衣、肌衣	点	27,986	92	33,171	182	41,157	89
製綿	中入綿	キログラム	16,732	59	16,595	60	5,140	103
	ふとん綿	〃	77,270	77	79,613	79	25,224	92

★本表は、生産動態統計調査規則に定められている繊維工場を調査対象としたものであるが、特紡糸、和紡糸以外の紡績工場および抽出調査工場は含まれていない。

雑 貨 部 門

(昭和34年3月分)

概 況

章 靴

今月の生産数量は232足で前月に比べると14%の増であつた。

漆 器

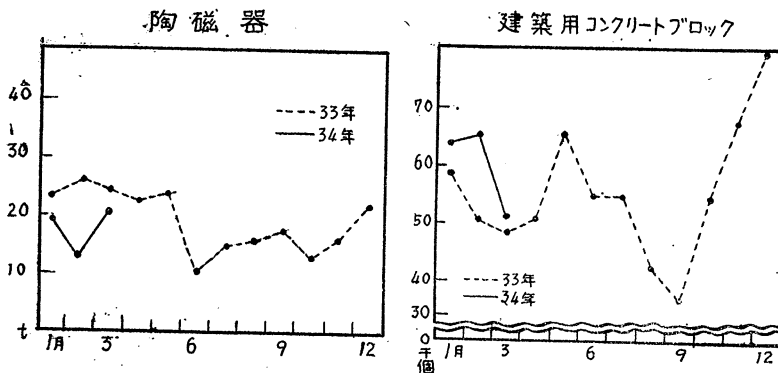
今月の生産を前月に比べると2%とわずかに減少した。

建築用コンクリートブロック

今月の生産数量は50,858個で前月に比較すると、22%の減を示しているが出荷においては、36%と伸びている。

陶 磁 器

今月は生産59%、出荷23%と増加している。これは前月の生産があまりに少なかつたので旧に復したためと思われる。



業 種	製 品 名	区 分	単 位	生 産 数 量			出 荷 数 量			月 末 在 庫 数 量	事 業 所 数 (操業)
				数 量	前月対比 %	金 額 (千円)	数 量	前月対比 %	金 額 (千円)		
革	総	数	足	232	114	614	240	119	675	426	4(4)
	男子総革靴	靴	〃	146	94	427	148	98	459	194	
	婦人	靴	〃	86	179	187	92	184	216	232	
	その他靴	靴	〃	—	—	—	—	—	—	—	
漆 器 (木製)	総	数	個	2,421	98	997	2,446	101	997	283	11(11)
	食器類	類	〃	—	—	—	—	—	—	—	
	容器類	類	〃	1,015	140	117	1,040	149	117	—	
	食卓用膳盆類 その他	類 〃	〃 〃	906 500	54 —	840 40	906 500	543 —	840 40	280 3	
建 築 用 コ ン ク リ ー ト ブ ロ ッ ク	総	数	個	50,858	78	1,493	63,961	136	1,973	59,341	5(5)
	A種	基 本 型	〃	5,099	237	139	2,603	131	102	5,122	
	B種	異 基 本 型	〃	830	74	25	900	93	31	1,472	
		異 基 本 型	〃	378	38	11	875	76	35	787	
	C種	異 基 本 型	〃	250	78	7	690	29	28	575	
		異 基 本 型	〃	18,290	77	578	23,363	155	798	24,250	
帳壁用	用	〃	8,807	505	287	4,663	159	152	6,954		
帳壁用	用	〃	17,204	49	446	30,867	124	827	20,181		
陶 磁 器	総	数	珎	205,358	159	23,724	187,103	123	23,656	147,989	20(20)
	電 氣 用	特別高圧用碍子	〃	36,829	110	11,802	36,829	110	11,802	—	
		高圧用碍子	〃	—	—	—	—	—	—	—	
		低圧用碍子	〃	—	—	—	—	—	—	—	
	その他	〃	〃	8,070	84	9,993	8,162	85	10,140	0	
	家庭用品	〃	〃	137,640	216	1,542	119,156	138	1,345	142,661	
	衛生用品	〃	〃	19,500	93	195	19,500	89	195	400	
が ん 具	〃	〃	3,319	251	192	3,456	325	174	4,928		
その他	〃	〃	—	—	—	—	—	—	—		

※革靴、陶磁器は5人以上の事業所、漆器、コンクリートブロックは全事業所である。