

本 県 人 口 の 動 向

(36年10月～37年9月)

はじめに

県統計課では住民登録法の目的にそつて常に県下の住民数を明らかにするため、県下の各市町村長から、出生数、死亡数、転出者数、世帯数などの移動状況を報告していただいております。この結果は県の将来人口の推計資料として、あるいは常住人口推計の基礎資料として、また、官公署や会社などにおける施策や行政活動の方針及び各種計画立案の基礎資料として広く利用されている。

さて、本稿ではこの茨城県住民登録人口移動報告の36年10月から37年9月までの結果を、主として市町村別に人口の移動状況を明らかにすることを目的としたものである。

人口移動のうちでも最近はとりわけ人口の社会移動、つまり転出入の問題が注目されており、後進農業地域から先進工業地域への人口流出が激しくなつていわれている。本県人口の動向においてもそのような傾向があるかどうかということ、行政各般の施策を計画、実施する場合極めて重要な意味をもつてくるものと考えられるので、出来る限り分析を試みることにした。

世帯数僅かに増加

37年10月1日現在の世帯数は413,442で36年9月末にくらべ、2,026世帯0.49%の増加を示している。これを市部郡部別にみると、郡部では186世帯だけしか増加しておらず、増加数のほとんどが市部で占め、市部における増加率は0.96%となつている。

地域別に世帯数のうごきをみると、各地域とも増加しているが、その率は、県南が0.66%でトップ、これについて県北0.59%、県西0.55%、鹿行0.23%で鹿行地区の増加は極めて微弱である。

市町村別にみると、古河市は36年の9,697世帯に対し、

396世帯4.08%の増加で、県下で最も高い増加率を示したが、これは古河市が東京へ1時間という地理的な条件に恵まれており、最近通勤人口の増加が著しく、ベッドタウンとしての性格をより強くしつつあるものと思われる。

古河市に次いで、取手町の3.66%、東海村の2.82%、勝田市の2.81%、守谷町の2.59%、牛久町の2.10%の順になつているが、これらはいずれも常磐線沿いの市や町であることに注目したい。

世帯数の減少をみたところは、5市17町25村となつている。

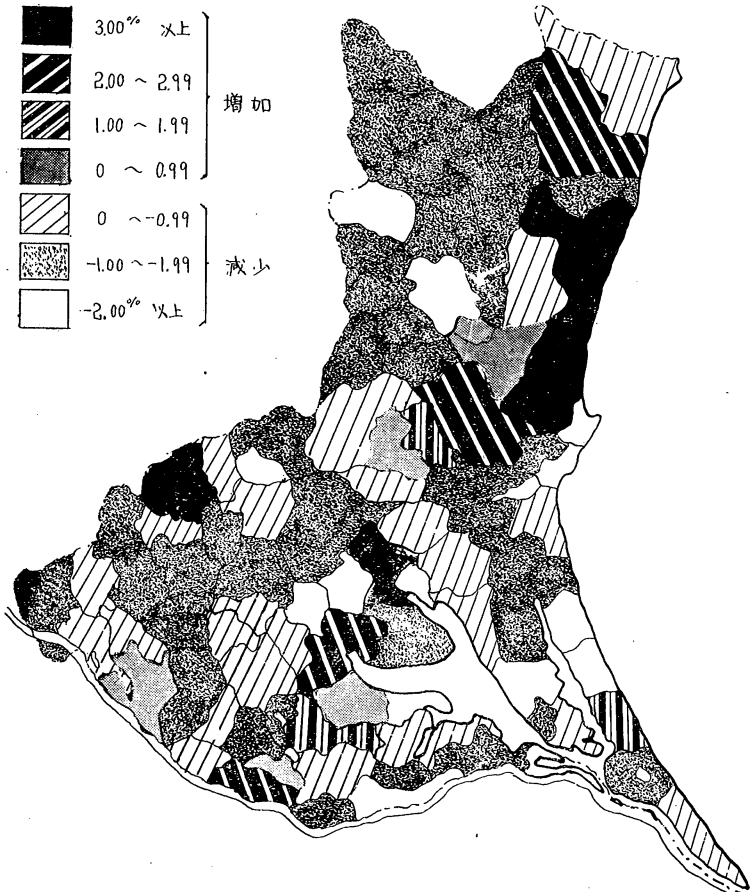
伸び悩む人口

昭和37年10月1日現在の本県人口の総数は2,063千人でこの1年間に約8千人の増加をみたが、その増加率は僅かに0.37%で、全国の人口増加率1.0%を下廻っている。

人口増加が年間1万人に満たないということを見るとはたして現実に増加しているのだろうか。それとも停滞しているのだろうかという疑問がでてくる。それというのも、去る35年の国勢調査において、国調の結果とその時の毎月人口世帯異動調査による人口の差が2万人もあつたことである。ここに公表した数字についても、年初人口プラス出生数、転入者数マイナス死亡者数、転出者数イコール年末人口に合わないことにお気づきと思ひますが、これは転出入など届出の時期的ずれという以外に主な原因は、実際には転出していながら、あるいは転入していながらその手続(届出)を行なつていないことにある。とくに本県の場合転出届の不履行が相当あるのではないかと考えられる。

本県人口がさしたる増加をみなかつたことは、自然増加で15千人の増加がありながら、社会移動つまり転出、転入では、本県への転入者49千人に対し、本県から他府県へ転出した者は、57千人と差引8千人の転出超過をみるに至つたからである。

第1図
人口の増減率



農村部はほとんどが人口減少

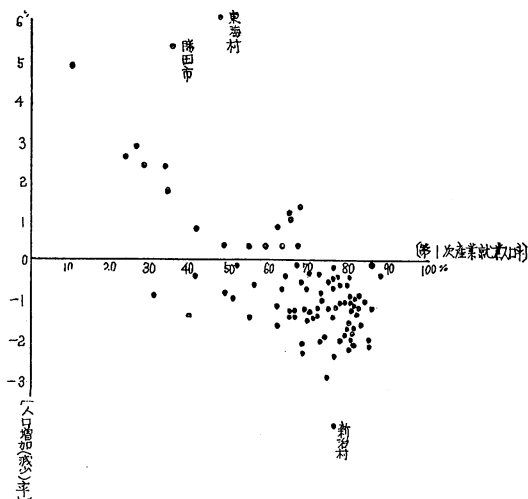
すでに述べたように本県人口は8千人の増加をみたわけであるが、これを市郡別にみると、市部では17千人の増加をみたが、郡部では9千人の減少を示した。第1図にみるように、県北工業地帯といわれている、日上市、勝田市、高萩市、さらに原子の火がとる東海村では、いずれも相当の人口増加がみられ、とくに東海村はその増加率が6.26%で県下トップである。また土浦市、牛久町取手町においても人口の増加が目立っているが、これらは常磐線電化の影響によるところが大きいと考えられる。

これらの増加地域に対し、久慈郡東茨城郡などの山間部、県西地域及び県南地域の稲敷郡のような純農村地帯ではほとんど減少を示しており、年々農村人口が減少して行くことも当然のことといえよう。これはさらに第2図人口増加率と第1次産業就業人口率

の関係をみると一層明らかとなつてくる。

地域別には鹿行で1,801人、0.96%、県西で2,218人、0.50%いずれも減少を示し、県北では11,938人、1.27%、県南で936人、0.19%の増加をみている。

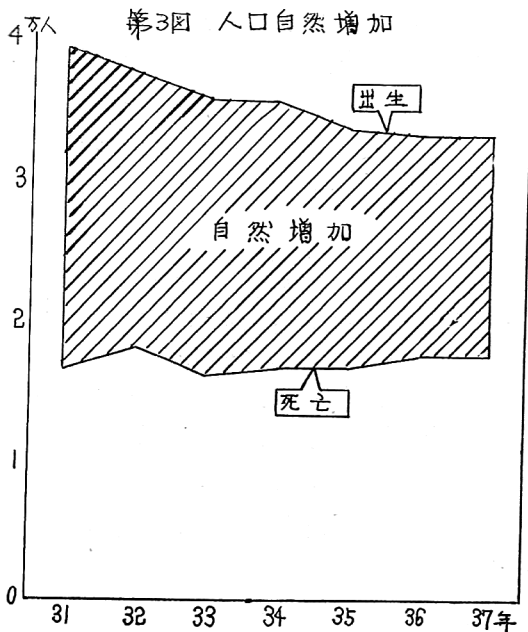
第2図 人口増加率と第1次産業就業人口率



自然増加は1,000人に対し7.4人

の割合

人口の自然増加つまり出生と死亡の差は、出生33千人死亡18千人で15千人の自然増加で、その増加率は7.4%であり、市部のそれは9.7%、郡部は5.6%で郡部における人口の自然増加率が低いということは、今までとは異なつた現象であつて、農村部には人口の再生産力もおとろえていることがわかる。それというのも最近の農村人口が老令化の一途をたどつているからである。



出生、死亡の推移は第3図にみるように、出生数は31年の4万人から年々減少して37年には約33千人になり、この間出生率も20%から16%へ低下し、一方、死亡者数はあまり動きがみられず17千人を前後しており、死亡率も8%程度に安定している。この結果自然増加数は年々減少し、その増加率も31年11.9%、34年9.3%、37年7.4%と低下してきています。

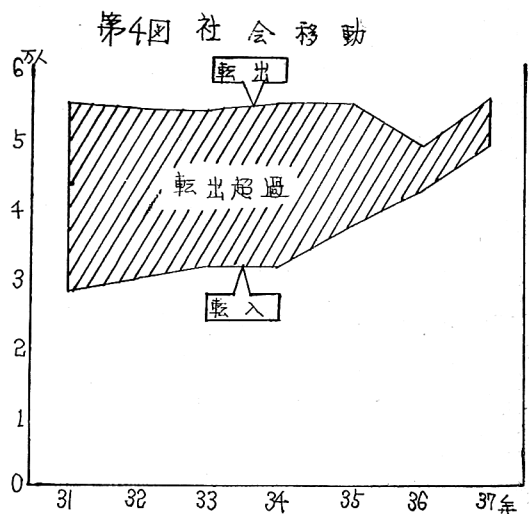
人口自然増を市町村別にその最高、最低をみると次表のようになる。

自然増加 (人口1,000人に対し)

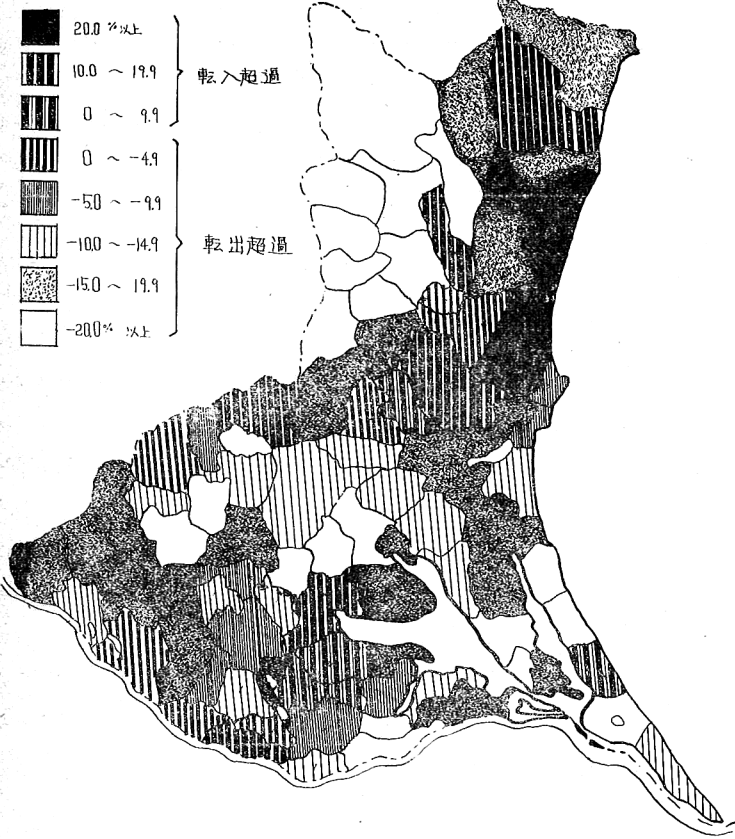
自然増加率の高い市町村	自然増加率の低い市町村
日立市 (14)人	出島村 (▲0.2)人
勝田市 (14)	伊奈村 (▲0.2)
石岡市 (13)	玉里村 (0)
東海村 (12)	新治村 (0.4)
牛堀町 (12)	利根町 (1.0)

これを見ると、いかに農村部の自然増加が少ないかわかりになると思います。このように農村部で人口が増加しない主な原因として、さきにも述べたように農村人口の老令化が考えられるわけですが、ちなみに、人口1,000人につき14人の自然増加を示している日立市と逆に僅かであるが減少を示している出島村との人口構造を比較してみよう。

いずれも35年国調の数字であるが、日立市の場合30年には総人口131千人でそのうち年令20才~39才の青壮年人口は4万人で31%を占めていたが、35年には、総人口161千人、20才~39才の人口56千人でその割合は34%と5年間にこれら青壮年層の割合が3%増加したわけだ。ところが出島村では、人口そのものは2万人から18千人に減少し20才~39才の人口の占める割合は28%とかわらない。このように若い年令層の割合が日立市の場合出島村にくらべ6%も高くなつており、初めに問題とした農村部での人口の老令化という答えになりそうである。



第5図
転出入超過率



各市町村の他市町村からの転入者数と他市町村への転出者数の差を
当該市町村人口に対する1000分

転出入では依然マイナス

36年10月から37年9月までの1年間に他府県から県内に転入してきた者は49千人、一方、本県から他府県へ転出した者は57千人であるから差引8千人の人口を失なったことになり、第4図にみるように、年々転出入の差はせばめられているが依然として転出超過となつている。

関東近県との転出入の関係をみると、東京都とは、転入17千人、転出29千人で12千人の転出超過となつて相変わらず東京都の人口吸引力は大きい。神奈川県とは3千人、千葉県とは2千人、埼玉県とは1千人といずれも転出超過となつており、本県人口が、産業構造の高度化した所得

水準の高い近県に吸収されている様子がうかがえる。

お隣の福島県との関係をみると本県への転入者は6千人に対し、本県から福島県へは3千人転出しているから3千人だけ本県にプラスになっているわけだ、さらに栃木県とも僅かであるが転入超過になつている。

転出入者については、県内と県外とに分けられるが、地域別にみる場合、県内の移動については地域ごとに集計されていないので、ここでは県外の移動についてのみみることにしよう。4地域のうち県北では1,358人の転入超過を示しているが、久慈郡では大巾な転出超過となつていることが注目される。他の地域はいずれも転出超過で、とくに鹿行地域の千人当たり15人の割合で転出超過となつていることはこの地域の特殊事情を物語っているようである。

市町村別に転出入の状況を見ると第5図のとおりであるが、これを見ると、20%以上の転出超過となつて

いる市町村は、県北では、大子町、美和村、山方町、水府村、緒川村、大宮町、御前山村、桂村、七会村、鹿行では、大洋村、大野村、麻生町、神栖村、県南では、千代田村新治村、河内村、県西では、明野町、大和村、下妻市であるが、これらの市町村は交通上にもあまり恵まれず工員を吸収できる目立つた工場もないのが主な原因のようである。更に久慈、那珂、東茨城郡のここに掲げられた市町村の転出人口の主なもの、おそらく日立の工業を中心とする地域に移動したものと考えられる。即ち一般的に人口の移動の仕方として考えられているのは、たとえば山間部の人が一挙に都会に移り住むということよりまず現在住んでいるところより、少しでも経済的、文化的水準の高い小都市に移り住む、また従来小都市に住んでいた人が更に大都会に移り

住むという傾向が比較的多い。

次の表は、転出入超過の最も高い市町村である。

社 会 移 動

転入超過率の高い市町村	転出超過率の高い市町村
東 海 村 (49) 人	大 和 村 (65) 人
勝 田 市 (40)	新 治 村 (42)
日 立 市 (35)	麻 生 町 (32)
古 河 市 (22)	大 洋 村 (28)
取 手 町 (17)	御 前 山 村 (26)

人口 1,000人に対し

今までも述べたように転入超過率の高い市町村については、それぞれの理由が考えられる。東海村については原子力研究所を中心とした関連産業の進出にともなうもの、日立市、勝田市は第2次産業、特に製造業における雇用の増加に伴うもの、古河市、取手町についてはベッドタウンとしての通勤者の増加などによるものであろう。

む す び

県の総合振興計画によれば、今後、約1,500万坪～2,000万坪程度の新規工業の開発によつて10年間に53万人程度の人口が増加し、昭和45年には261万人になるものと

想定されているが、これまでみてきたところによると、人口の自然増加は年々低下してきており、転出、転入の差は次第にせばめられ、近い将来には転入超過に転ずることが予想されるが、これがどの程度の数字を示すか、更にこれまでみてきたところでは、日立市、勝田市、東海村など人口増加の著しい地域において、県内からの流入人口も相当のウエイトを占めていることなどから、今後工場誘致が進んだ場合、これらの地域で必要な労働力人口は、工業の基幹要員等を除いて、大半は県内から補なわれることが予想される。さて本県をとりまく各県の状況をみると、本県同様各県において総合開発計画を企画し、それぞれ相当の人口増加を見込んでいる。すでに数日前に、全国で13カ所が新産業都市と、鉱工業地帯整備地域として国から指定された。このようなことをみると他府県から大巾な人口流入を予想することも極めて困難であるように思われる。これらの諸情勢をみると、本県人口が急激に増加することは非常にむづかしいのではないかと考えられ、従つて今後開発事業が進むにつれ労働力人口の確保ということも大きな問題となつてくるであろう。

人 口 自 然 (社 会) 増 加

年 次	人 口	出 生		死 亡		自 然 増 加	
		実 数	率	実 数	率	実 数	率
30年10月～31年9月	2,064,037	39,162	20.0%	16,621	8.1%	22,541	11.9%
31年10月～32年9月	2,059,413	37,332	18.1	18,105	8.8	19,227	9.3
32年10月～33年9月	2,054,565	35,351	17.2	16,042	7.8	19,309	9.4
33年10月～34年9月	2,050,881	35,547	17.3	16,309	8.0	19,238	9.3
34年10月～35年9月	2,046,733	33,496	16.4	16,797	8.2	16,699	8.2
35年10月～36年9月	2,047,024	33,013	16.1	17,322	8.5	15,691	7.7
36年10月～37年9月	2,055,254	32,944	16.0	17,738	8.6	15,206	7.4

年 次	他府県からの転入者数	他府県への転出者数	他府県間の転出入による超過数	転出入超過率
30年10月～31年9月	27,838	54,845	△ 27,007	△ 13.1%
31年10月～32年9月	30,570	54,393	△ 23,823	△ 11.6
32年10月～33年9月	31,808	54,641	△ 22,833	△ 11.1
33年10月～34年9月	31,668	54,917	△ 23,249	△ 11.3
34年10月～35年9月	36,940	55,375	△ 18,435	△ 9.0
35年10月～36年9月	42,060	49,126	△ 7,066	△ 3.5
36年10月～37年9月	48,880	56,526	△ 7,646	△ 3.7

市 町 村 別	世 帯 数				人
	3 6 . 9 . 3 0	3 7 . 1 0 . 1	増 減	増 減 率	
總 数	411,416	413,442	2,026	0.49	2,055,254
市 部	191,357	193,197	1,840	0.96	897,567
郡 部	220,059	220,245	186	0.08	1,157,687
水 戸 市	33,142	33,491	349	1.05	142,904
日 立 市	37,414	38,062	648	1.73	168,561
土 浦 市	16,233	16,260	27	0.17	73,246
古 河 市	9,697	10,093	396	4.08	44,009
石 岡 市	7,299	7,373	74	1.01	34,746
下 館 市	10,227	10,293	66	0.65	51,548
結 城 市	7,247	7,329	82	1.13	37,805
竜 崎 市	6,929	6,935	6	0.09	33,627
那 珂 湊 市	7,221	7,157	△ 64	△0.89	34,616
下 妻 市	5,780	5,793	13	0.22	29,706
水 海 道 市	7,411	7,389	△ 22	△0.30	37,200
常 陸 太 田 市	7,829	7,794	△ 35	△0.45	38,138
勝 田 市	8,616	8,858	242	2.81	45,328
高 萩 市	7,226	7,313	87	1.20	33,711
北 茨 城 市	12,614	12,588	△ 26	△0.21	60,448
笠 間 市	6,472	6,469	△ 3	△0.05	31,974
東 茨 城 郡	26,082	26,029	△ 53	△0.20	133,350
常 澄 村	1,742	1,738	△ 4	△0.23	9,746
茨 城 町	5,627	5,596	△ 31	△0.55	30,686
小 川 町	3,049	3,050	1	0.03	15,688
美 野 里 町	2,885	2,919	34	1.17	14,594
内 原 村	2,402	2,411	9	0.37	12,963
常 北 町	2,364	2,353	△ 11	△0.47	11,732
桂 村	1,800	1,794	△ 6	△0.37	8,665
御 前 山 村	1,427	1,406	△ 21	△1.47	7,080
大 洗 町	4,786	4,762	△ 24	△0.50	22,196
西 茨 城 郡	11,431	11,493	62	0.54	59,420
友 部 町	3,649	3,702	53	1.45	18,938
岩 間 町	2,682	2,699	17	0.63	13,675
七 会 村	716	711	△ 5	△0.69	3,955
岩 瀨 町	4,384	4,381	△ 3	△0.07	22,849
那 珂 郡	20,626	20,696	70	0.34	105,527
東 海 村	2,669	2,744	75	2.82	14,671
那 珂 町	5,983	6,046	63	1.05	30,410

37.10.1	口		出生	死亡	自然增加数	自然增加率 人口 1,000人对
	增	减				
2,062,849	7,595		32,944	17,738	15,206	7.4
914,362	16,795		15,437	6,737	8,700	9.7
1,148,487	△ 9,200		17,507	11,001	6,506	5.6
146,697	3,793		2,491	1,008	1,483	10.4
176,863	8,302		3,405	1,037	2,368	14.0
75,002	1,756		1,041	497	544	7.4
45,549	1,540		883	320	563	12.8
35,031	285		491	295	196	5.6
51,753	205		803	481	322	6.2
37,413	△ 392		613	347	266	7.0
33,577	△ 50		517	290	227	6.8
34,714	98		629	302	327	9.4
29,231	△ 475		429	287	142	4.8
36,786	△ 414		560	390	170	4.6
37,850	△ 288		549	258	291	7.6
47,797	2,469		849	234	615	13.6
34,415	704		570	254	316	9.4
59,992	△ 456		1,088	437	651	10.8
31,692	△ 282		519	300	219	6.8
132,520	△ 830		2,079	1,130	949	7.1
9,635	△ 111		145	73	72	7.4
30,343	△ 343		434	281	153	5.0
15,602	△ 86		232	116	116	7.4
14,540	△ 54		235	134	101	6.9
13,152	189		214	96	118	9.1
11,574	△ 158		167	100	67	5.7
8,498	△ 167		123	87	36	4.2
6,941	△ 139		114	65	49	6.9
22,235	39		415	178	237	10.7
59,113	△ 307		962	544	418	7.0
19,016	78		306	165	141	7.4
13,607	△ 68		224	111	113	8.3
3,887	△ 71		60	39	21	5.3
22,603	△ 246		372	229	143	6.3
105,471	△ 56		1,615	981	634	6.0
15,589	918		306	125	181	12.3
30,423	13		399	251	148	4.9

市 町 村 別	世 帯 数				人
	3 6 . 9 . 3 0	3 7 . 1 0 . 1	增 減	增 減 率	
瓜 連 町	1,414	1,418	4	0.28%	6,994
大 宮 町	4,908	4,864	△ 44	△0.90	24,336
山 方 町	2,572	2,564	△ 8	△0.31	12,967
美 和 村	1,541	1,533	△ 8	△0.52	8,290
緒 川 村	1,539	1,527	△ 12	△0.78	7,859
久 慈 郡	14,152	14,075	△ 77	△0.54	73,405
金 砂 郷 村	2,751	2,745	△ 6	△0.22	14,594
水 府 村	2,215	2,194	△ 21	△0.95	11,605
里 美 村	1,471	1,444	△ 27	△1.84	7,593
大 子 町	7,715	7,692	△ 23	△0.30	39,613
多 賀 郡	2,366	2,314	△ 52	△2.20	11,238
十 王 町	2,366	2,314	△ 52	△2.20	11,238
鹿 島 郡	21,683	21,796	113	△0.52	117,720
旭 村	2,021	2,003	△ 18	0.89	11,639
鉾 田 町	5,468	5,493	25	0.46	28,575
大 洋 村	1,835	1,832	△ 3	△0.16	10,131
大 野 村	1,847	1,839	△ 8	△0.43	10,509
鹿 島 町	2,953	2,978	25	0.85	16,048
神 栖 村	2,967	2,974	7	0.24	16,151
波 崎 町	4,592	4,677	85	1.85	24,667
行 方 郡	13,399	13,365	△ 34	△0.25	71,241
麻 生 町	3,712	3,699	△ 13	△0.35	19,734
牛 堀 町	1,277	1,282	5	0.39	6,654
潮 来 町	3,336	3,339	3	0.09	17,606
北 浦 村	2,236	2,226	△ 10	△0.45	12,354
玉 造 町	2,838	2,819	△ 19	△0.67	14,893
稻 敷 郡	21,697	21,745	48	0.22	111,960
江 戸 崎 町	2,581	2,590	9	0.35	12,927
美 浦 村	1,743	1,732	△ 11	△0.63	8,994
阿 見 町	4,590	4,571	△ 19	△0.41	22,511
牛 久 町	3,231	3,299	68	2.10	16,108
莖 崎 村	1,105	1,098	△ 7	△0.63	6,322
新 利 根 村	1,799	1,794	△ 5	△0.28	9,353
河 内 村	2,411	2,409	△ 2	△0.08	12,834
桜 川 村	1,700	1,710	10	0.59	8,847
東 村	2,537	2,542	5	0.20	14,064

3 7. 1 0. 1	口		增 减 率	出 生	死 亡	自然增加数	自然增加率 人口 1,000人对
	增	减					
7,021		27	0.39%	109	66	43	6.1
23,837	△	499	△2.05	338	211	127	5.2
12,757	△	210	△1.62	199	130	69	5.3
8,122	△	168	△2.03	133	107	26	3.1
7,722	△	137	△1.74	131	91	40	5.1
72,359	△	1,046	△1.42	1,157	719	438	6.0
14,384	△	210	△1.44	214	164	50	3.4
11,375	△	230	△1.98	178	128	50	4.3
7,495	△	98	△1.29	133	84	49	6.5
39,105	△	508	△1.28	632	343	289	7.3
11,075	△	163	△1.45	175	112	63	5.6
11,075	△	163	△1.45	175	112	63	5.6
116,842	△	878	△0.75	1,945	988	957	8.1
11,582	△	57	△0.49	190	106	84	7.2
28,285	△	290	△1.01	455	229	226	7.9
9,919	△	212	△2.09	159	85	74	7.3
10,294	△	215	△2.05	147	98	49	4.7
16,261		213	1.33	323	188	135	8.4
15,952	△	199	△1.23	260	115	145	9.0
24,549	△	118	△0.48	411	167	244	9.9
70,313	△	928	△1.30	1,245	632	613	8.6
19,253	△	481	△2.44	334	185	149	7.6
6,562	△	92	△1.38	144	65	79	11.9
17,474	△	132	△0.75	326	150	176	10.0
12,230	△	124	△1.00	196	91	105	8.5
14,794	△	99	△0.66	245	141	104	7.0
111,423	△	537	△0.48	1,605	1,101	504	4.5
12,890	△	37	△0.29	217	159	58	4.5
8,847	△	147	△1.63	122	106	16	1.8
22,733		222	0.99	303	181	122	5.4
16,308		200	1.24	246	135	111	6.9
6,235	△	87	△1.38	71	57	14	2.2
9,190	△	163	△1.74	140	105	35	3.7
12,558	△	276	△2.15	191	132	59	4.6
8,768	△	79	△0.89	110	87	23	2.6
13,894	△	170	△1.21	205	139	66	4.7

市 町 村 別	世 帯 数				人
	3 6 . 9 . 3 0	3 7 . 1 0 . 1	増 減	増 減 率	
新 治 郡	15,685	15,640	△ 45	△0.29 [%]	82,333
出 島 村	3,480	3,479	△ 1	△0.03	17,961
玉 里 村	959	959	0	0	5,037
八 郷 村	5,656	5,631	△ 25	△0.44	30,372
千 代 田 村	2,145	2,124	△ 21	△0.98	11,541
新 治 村	1,623	1,622	△ 1	△0.06	8,288
桜 村	1,822	1,825	3	0.16	9,134
筑 波 郡	17,217	17,205	△ 12	△0.07	88,486
谷 田 部 町	3,982	3,987	5	0.13	20,562
伊 奈 村	2,168	2,168	0	0	11,880
谷 和 原 村	1,998	1,996	△ 2	△0.10	10,496
豊 里 町	2,153	2,156	3	0.14	10,978
筑 波 町	4,713	4,692	△ 21	△0.45	23,380
大 穂 町	2,203	2,206	3	0.14	11,190
真 壁 郡	14,205	14,175	△ 30	△0.21	76,309
関 城 町	2,713	2,704	△ 9	△0.33	14,912
明 野 町	3,091	3,083	△ 8	△0.26	17,333
真 壁 町	4,307	4,302	△ 5	△0.12	21,930
大 和 村	1,450	1,438	△ 12	△0.83	7,987
協 和 村	2,644	2,648	4	0.15	14,147
結 城 郡	9,375	9,376	1	0.01	51,265
八 千 代 村	4,199	4,197	△ 2	△0.05	24,129
千 代 川 村	1,601	1,600	△ 1	△0.06	8,168
石 下 町	3,575	3,579	4	0.11	18,968
猿 島 郡	20,838	20,797	△ 41	△0.20	119,443
総 和 村	3,535	3,432	△ 103	△2.91	20,832
五 霞 村	1,504	1,504	0	0	8,978
三 和 村	3,266	3,291	25	0.77	19,145
猿 島 町	2,516	2,513	△ 3	△0.12	14,675
岩 井 町	5,944	5,961	17	0.29	33,438
境 町	4,073	4,096	23	0.56	22,375
北 相 馬 郡	11,303	11,539	236	2.09	55,990
守 谷 町	2,203	2,260	57	2.59	11,383
取 手 町	5,022	5,206	184	3.66	22,883
藤 代 町	2,376	2,381	5	0.21	12,628
利 根 町	1,702	1,692	10	0.59	9,096

口			出 生	死 亡	自然增加数	自然增加率 人口 1,000人对
3 7. 1 0. 1.	增 减	增 减 率				
80,857	△ 1,476	△1.79 %	1,021	884	137	1.7
17,676	△ 285	△1.59	211	214	△ 3	△ 0.2
4,889	△ 148	△2.94	49	49	0	—
30,010	△ 362	△1.19	402	330	72	2.4
11,295	△ 246	△2.13	147	110	37	3.2
7,943	△ 345	△4.16	94	91	3	0.4
9,044	△ 90	△0.99	118	90	28	3.1
87,719	△ 767	△0.87	1,173	942	231	2.6
20,469	△ 93	△0.45	274	210	64	3.1
11,735	△ 145	△1.22	141	143	△ 2	△ 0.2
10,423	△ 73	△0.70	144	116	28	2.7
10,878	△ 100	△0.91	144	94	50	4.6
23,078	△ 302	△1.29	315	255	60	2.6
11,136	△ 54	△0.48	155	124	31	2.8
75,196	△ 1,113	△1.46	1,147	749	398	5.2
14,779	△ 133	△0.89	231	161	70	4.7
17,001	△ 332	△1.92	242	160	82	4.7
21,812	△ 118	△0.54	329	208	121	5.5
7,505	△ 482	△6.03	113	73	40	5.0
14,099	△ 48	△0.34	232	147	85	6.0
50,568	△ 697	△1.36	801	537	264	5.1
23,803	△ 326	△1.35	373	254	119	4.9
8,062	△ 106	△1.30	137	85	52	6.4
18,703	△ 265	△1.40	291	198	93	4.9
118,571	△ 872	△0.73	1,841	1,184	657	5.5
20,534	△ 298	△1.43	308	200	108	5.2
8,802	△ 176	△1.96	122	85	37	4.1
18,955	△ 190	△0.99	278	167	111	5.8
14,537	△ 138	△0.94	225	139	86	5.9
33,525	87	0.26	520	357	163	4.9
22,218	△ 157	△0.70	388	236	152	6.8
56,460	470	0.84	746	498	248	4.4
11,376	△ 7	△0.06	134	116	18	1.6
23,452	569	2.49	363	176	187	8.2
12,671	43	0.34	160	108	52	4.1
8,961	△ 135	△1.48	89	98	△ 9	△ 1.0

市 町 村 別	社 会 移 動						転 出 入 率 超過人口 1,000人対
	転 入		転 出		社会移動増 加(減少)		
	県 内	県 外	県 内	県 外			
総 数	37,741	48,880	37,741	56,526	△ 7,646	3.7	
市 計	24,060	29,882	19,001	26,935	8,006	8.9	
郡 計	13,681	18,998	18,740	29,591	△15,652	△ 13.5	
水 戸 市	5,499	5,471	3,529	5,232	2,209	15.5	
日 立 市	5,634	8,918	3,691	4,953	5,908	35.0	
土 浦 市	1,785	2,164	1,110	1,612	1,227	16.8	
古 河 市	1,028	2,755	838	1,964	981	22.3	
石 岡 市	1,220	892	917	1,118	77	2.2	
下 館 市	884	1,164	768	1,380	△ 100	△ 1.9	
結 城 市	301	785	487	1,259	△ 660	△ 17.5	
竜 ヶ 崎 市	483	630	444	932	△ 263	△ 7.8	
那 珂 湊 市	474	431	562	573	△ 230	△ 6.6	
下 妻 市	316	451	392	989	△ 614	△ 20.7	
水 海 道 市	462	532	701	866	△ 573	△ 15.4	
常 陸 太 田 市	798	386	1,135	627	△ 578	△ 15.2	
勝 田 市	3,039	1,838	1,306	1,721	1,850	40.8	
高 萩 市	1,036	1,407	1,105	956	382	11.3	
北 茨 城 市	632	1,603	1,428	1,918	△ 1,111	△ 18.4	
笠 間 市	469	455	588	835	△ 499	△ 15.6	
東 茨 城 郡	1,970	1,763	2,827	2,681	△ 1,775	△ 13.3	
常 澄 村	114	50	210	137	△ 183	△ 18.8	
茨 城 町	325	285	616	490	△ 496	△ 16.2	
小 川 町	157	137	193	303	△ 202	△ 12.9	
美 野 里 町	238	190	262	323	△ 157	△ 10.8	
内 原 村	441	355	365	358	73	5.6	
常 北 町	141	143	305	203	△ 224	△ 19.1	
桂 村	100	96	201	198	△ 203	△ 23.4	
御 前 山 村	66	101	159	196	△ 188	△ 26.6	
大 洗 町	388	406	516	473	△ 195	△ 8.8	
西 茨 城 郡	853	847	1,034	1,394	△ 728	△ 12.3	
友 部 町	389	328	428	354	△ 65	△ 3.4	
岩 間 町	205	156	224	319	△ 182	△ 13.3	
七 会 村	57	68	78	138	△ 91	△ 23.0	
岩 瀬 町	202	295	304	583	390	17.1	
那 珂 郡	1,795	1,909	2,236	2,177	△ 709	△ 6.7	
東 海 村	441	980	293	407	721	49.1	
那 珂 町	585	293	600	412	△ 134	△ 4.4	

市 町 村 別	社 会 移 動						
	転 入		転 出		社会移動増 加(減少)	転 出 入 率 超 過 人口 1,000人対	
	県 内	県 外	県 内	県 外			
瓜 連 町	175	80	165	106	△ 16	△ 2.3	
大 宮 町	265	224	578	539	△ 628	△ 25.8	
山 方 町	159	130	313	256	△ 280	△ 21.6	
美 和 村	70	84	128	220	△ 194	△ 23.4	
緒 川 村	101	118	159	237	△ 177	△ 22.5	
久 慈 郡	674	692	1,478	1,365	△ 1,477	△ 20.1	
金 砂 郷 村	182	72	333	179	△ 258	△ 17.7	
水 府 村	107	57	301	143	△ 280	△ 24.1	
里 美 村	91	95	208	125	△ 147	△ 19.4	
大 子 町	294	468	636	918	△ 792	△ 20.0	
多 賀 郡	394	416	686	346	△ 222	△ 19.8	
十 王 町	394	416	686	346	△ 222	△ 19.8	
鹿 島 郡	1,151	1,552	1,265	3,266	△ 1,828	△ 15.6	
旭 村	136	98	181	195	△ 142	△ 12.2	
鉾 田 町	420	313	532	711	△ 510	△ 17.8	
大 洋 村	86	88	137	324	△ 287	△ 28.3	
大 野 村	81	126	125	345	△ 263	△ 25.0	
鹿 島 町	210	240	95	275	80	5.0	
神 栖 村	133	243	102	620	△ 346	△ 21.4	
波 崎 町	85	444	93	796	△ 360	△ 14.6	
行 方 郡	622	864	1,061	1,971	△ 1,546	△ 21.7	
麻 生 町	148	219	378	628	△ 639	△ 32.4	
牛 堀 町	7	98	92	184	△ 171	△ 25.7	
潮 来 町	183	312	215	589	△ 309	△ 17.6	
北 浦 村	111	115	174	280	△ 228	△ 18.5	
玉 造 町	173	120	202	290	△ 199	△ 13.4	
稻 敷 郡	1,428	2,070	1,537	2,986	△ 1,025	△ 9.2	
江 戸 崎 町	225	169	200	288	△ 94	△ 7.3	
美 浦 村	75	96	145	189	△ 163	△ 18.1	
阿 見 町	611	890	448	941	112	5.0	
牛 久 町	208	261	169	213	87	5.4	
荃 崎 村	82	59	105	136	△ 100	△ 15.8	
新 利 根 村	66	87	115	235	△ 197	△ 21.1	
河 内 村	—	173	145	363	△ 335	△ 26.1	
桜 川 村	69	84	77	177	△ 101	△ 11.4	
東 村	92	251	133	444	△ 234	△ 16.6	

市 町 村 別	社 会 移 動						社会移動増 加(減少)	転 出 入 率 超 過 人口 1,000人対
	転 入		転 出		加(減少)	超 過 人口 1,000人対		
	県 内	県 外	県 内	県 外				
新 治 郡	869	796	1,689	1,527	△ 1,551	△ 18.8		
出 島 村	155	132	238	330	△ 281	△ 15.6		
玉 里 村	52	103	91	153	△ 89	△ 17.7		
八 郷 町	219	318	370	599	△ 432	△ 14.2		
千 代 田 村	207	114	384	220	△ 283	△ 24.5		
新 治 村	148	52	464	84	△ 348	△ 42.0		
桜 村	88	77	142	141	△ 118	△ 12.9		
筑 波 郡	651	1,005	1,065	1,730	△ 1,139	△ 12.9		
谷 田 部 町	211	259	276	341	△ 147	△ 7.1		
伊 奈 村	98	138	151	221	△ 136	△ 11.4		
谷 和 原 村	99	115	119	195	△ 100	△ 9.5		
豊 里 町	95	88	108	232	△ 157	△ 14.3		
筑 波 町	192	250	300	493	△ 351	△ 15.0		
大 穂 町	122	155	111	248	△ 82	△ 7.3		
真 壁 郡	853	950	1,364	1,938	△ 1,499	△ 19.6		
関 城 町	147	363	198	506	△ 194	△ 13.0		
明 野 町	144	171	215	510	△ 410	△ 23.7		
真 壁 町	253	229	264	458	△ 240	△ 10.9		
大 和 村	106	52	516	164	△ 522	△ 65.4		
協 和 村	203	135	171	300	△ 133	△ 9.4		
結 城 郡	301	647	475	1,435	△ 962	△ 18.8		
八 千 代 村	135	252	209	623	△ 445	△ 18.4		
千 代 川 村	—	144	58	243	△ 157	△ 19.2		
石 下 町	166	251	208	569	△ 360	△ 19.0		
猿 島 郡	1,031	3,717	1,276	5,001	△ 1,529	△ 12.8		
総 和 村	288	894	401	1,187	△ 406	△ 19.5		
五 霞 村	40	204	58	399	△ 213	△ 23.7		
三 和 村	156	250	195	513	△ 302	△ 15.8		
猿 島 町	107	154	121	366	△ 226	△ 15.4		
岩 井 町	240	1,675	220	1,768	△ 73	△ 2.2		
境 町	200	540	281	768	△ 309	△ 13.8		
北 相 馬 郡	923	1,829	753	1,774	225	4.0		
守 谷 町	90	277	98	295	△ 26	△ 2.3		
取 手 町	573	1,116	340	956	393	17.2		
藤 代 町	198	312	212	308	△ 10	△ 0.8		
利 根 町	62	124	103	215	△ 132	△ 14.5		