

昭和 37 年

工業統計調査結果

1 調査の概要

この工業統計調査は毎年12月31日現在で実施され、調査の目的は、わが国における製造業の実態を構造的に把握するとともに、生産活動に関する基本的資料を提供しようとするものであり、その結果は単に通商産業行政資料とするだけでなく、国および地方公共団体の諸施策を推進するための資料として、また民間企業における参考資料として広く利用されております。

2 事業所

製造業の事業所数は、7,214（従業者3人以下の事業所3,787、4人以上の事業所3,427）で前年の7,104にくらべ110（1.5%）の増加となつた。また5年前の33年と

比較すると約15%の増加を示している。

これは総合開発計画にもとづく工場誘致とこれにともなう下請工場の新設等が主なる要因であると考えられる。

従業者30人以上の事業所は前年より31（5.1%）の増加で、従業者4人～29人までの事業所は121（4.5%）と増加しているが、これに対して3人以下の零細な事業所は42（1.1%）とその率は極めて低いが減少を示しており従業者規模の拡大の傾向があらわれてきた。（第1表）

(1) 産業別構成

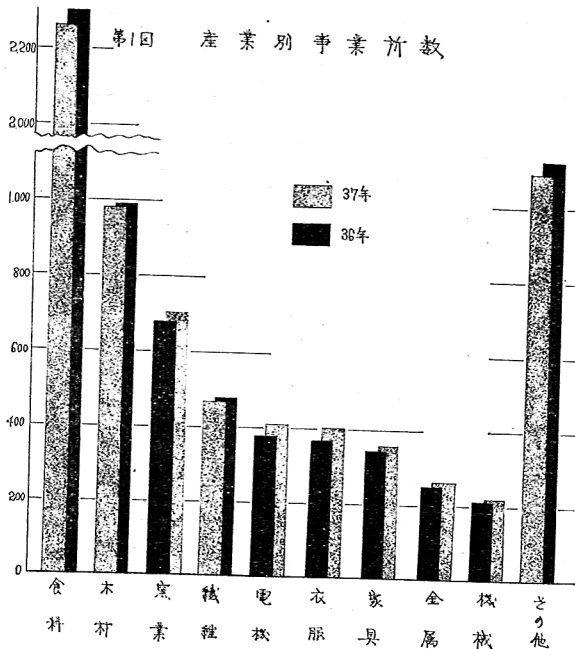
産業別に事業所数の構成をみると、食料品製造業が全体の31.3%（前年32.4%）を占め最も多く、次いで木材及び木製品製造業の13.7%（前年14.0%）窯業及び土石製品製造業9.7%（前年9.5%）繊維工業6.5%（前年6.7%）と高いウエイトを占めている。

前年にくらべ著しく増加を示した産業として鉄鋼（40.0%増）皮革及び皮革製品製造業（21.9%増）輸送用機械器具製造業（10.4%増）衣服及び繊維製品製造業（9.4%増）電気機械器具製造業（7.9%増）等重工業の伸びと繊維関係産業の盛り返しがみられる。反面ゴム製品製造業（37.5%減）石油及び石炭製品製造業（12.5%減）化学工業（5.3%減）等をはじめ主に軽工業関係は減少傾向にある。

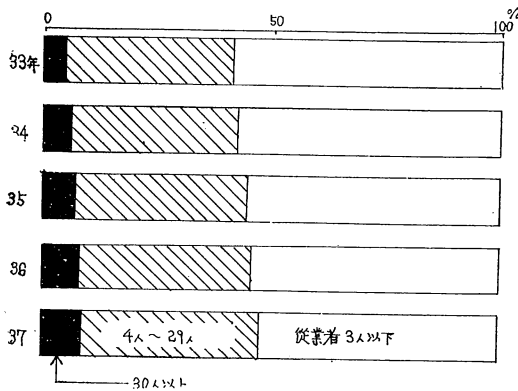
（第2表）

(2) 規模別構成

従業者規模別に事業所数の構成をみると、従業者29人以下の事業が全体に占める割合は35年92.7%（全国91.0%）36年91.4%、37年91.1%と序々にではあるが低下している。従業者30人～299人までの事業所数は前年は8.2%であつたが本年は8.5%とな



第2回 規模別事業所数の推移



り、従業員300人以上の事業所では0.5%から0.4%へと変つている。前年にくらべ大きな伸びを示したのは、従業員100人～199人までの事業所25.6%、20人～29人までの事業所、300人～499人、18.2%と中小事業所が増加しており、これに対し従業員3人以下という家内工業的な零細事業と、従業員500人以上という規模の大きい事業が減少を示した。(第3表)

(3) 地域別構成

地域別に事業所数をみると、県北2,936 (0.5%増)で全体の40.9%を占め、このうち半分は日立市、水戸市である。この地域では日立市のように概成工業地帯では伸びが鈍化しているが、これと隣接している北茨城市、高萩市等で増加傾向にある。勝田市は電気機械器具製造業を中心として35年頃から増加が目立っている。県西では2,288 (4.1%増)で31.7%を占め、とくに猿島郡が前年の273に比べ12.5%増加を示したことは注目されるが、これは岩井町、総和村における工場誘致の成果が大きかったためである。真壁郡、結城郡においても前年に比べ、5.1%の増加を示している。

県南では1,382 (0.5%増) 19.2%を占め、新治郡の7.6%増が目立っている。今後臨海工業地帯として大規模な開発を計画されている鹿行では、全体の僅か8.2%を占めるのみで、事業所数も減少傾向にある。

(第4表)

3 従業者

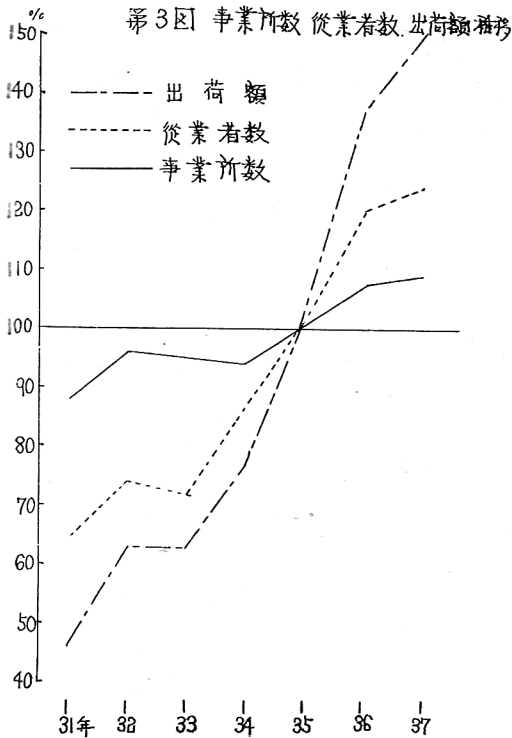
製造業に従事する従業者数は、135,058人で前年より、2,757 (2.1%増) 事業所数の増加率1.5%を上廻っている。従業者の伸びが少なかったため、1事業所当り従業者数も前年の18.6人に対し、18.7人とほとんど変りがない。技術革新が進んだことによつて、技術職員の役割も大きくなり、それを裏づけするかのように従業者の構成をみると、労務者は前年の73.9%に対し、本年は71.7%と減少し、これに反し職員は前年18.6%であつたものが本年は21.0%とその割合が増加した。従業者29人以下の事業所が減少しているの、当然のことかも知れないが個人業主及び家族従業者の占める割合は、34年に10%台を割り年々減少し、本年は7.3%となつた。

(1) 産業別構成

産業別に従業者の構成をみると、電気機械器具製造業が全体の32.1%を占め、事業所数では最も多かつた食品製造業がこれに次ぎ、12.8%、以下機械製造業7.8%、窯業及び土石製品製造業7.3%、木材及び木製品製造業6.2%となつている。産業別に前年対比をみると、鉄鋼業で前年の761人に対し3,501人 (360.1%増)と著しい伸びを示し、精密機械器具製造業35.7%、皮革及び皮革製品製造業33.2%、衣服及び繊維製品製造業32.1%、機械製造業28.4%とそれぞれ顕著な伸びを示している。

反面、輸送用機械器具製造業36.5%、ゴム製品製造業30.1%、石油及び石炭製品製造業20.4%、電気機械器具製造業10.0% (前年に比べ4,809人減)等が減少を示している。産業別に1事業所当り従業者をみると、非鉄金属製造業が最も多く239.3人 (前年277.6人)で電気機械器具製造業105.1人、鉄鋼業83.4人がこれに次いでいる。これに対し、家具製造業5.3人、木材及び木製品製造業8.4人、食料品製造業7.6人等のように少なく手工業的な産業であることを物語っている。

産業別に従業者の構成をみると、職員の占めるウェイトの高い産業として、石油及び石炭製品製造業31.6% (前年29.3%)非鉄金属製品製造業30.9% (前年27.5%)電気機械器具製造業30.6% (前年25.1%) 化学工業30.5



% (前年25.9%) といずれも前年にくらべその割合が増加し、技術革進が進んでいることを現わしている。また労務者の占める割合が高い産業として、ゴム製品製造業59.2% (前年89.4%) 輸送用機械器具製造業84.4% (前年78.0%) 精密機械器具製造業83.5% (前年83.5%) 皮革及び皮革製品製造業82.2% (前年78.8%) 等である。個人業主及び家族従業者の占める割合は、平均で、7.4人、家具及び装備品製造業23.4% (前年26.3%) 食料品製造業23.4% (前年24.5%) 繊維工業16.6% (前年17.7%) 等いずれも減少傾向にある。

(2) 規模別構成

従業者の規模別構成をみると、従業者1,000人以上の事業所で30.6%を占めているが、前年にくらべ7.8%の減少を示した。前年にくらべ著しく増加したクラスは従業者20人~29人、24.6%、従業者100人~199人、24.2% 従業者300人~499人、21.3%等であるが、従業者200人~299人では246%の減少を示し注目されるが、事業所数が前年にくらべ5減少しているので当然のことかも知れない。

(3) 地域別構成

地域別に従業者のうごきを見ると、日立市を中心とする県北において2.7%の減少を示したが、これは日製、日鉱及びこれらの下請企業を多く擁している日立市で前年にくらべ9.8%、5,100人の減少が大きく影響している。

県南では16.4%増とくに北相馬郡の47.0%増、新治郡の31.9%増が目立っている。県西では12.6%増、事業所数でも著しい増加を示した猿島郡では52.5%と大巾な増加をみせている。事業所数では減少をみせた鹿行も従業者では7.0%の増加を示している。1事業所当り従業者数は県平均で18.7人、勝田市128.0人、日立市70.3人が他の地域にくらべ多く、大事業所が集中していることを意味している。

4 出荷額

この調査で出荷額とは、事業所の製造品、副産物、中間製品類等の出荷されたもの、および加工賃、修理料、その他(くず、廃物類の売却代等)の収入総額をいう。

本年の総出荷額は2,858億円で、前年より9.2%(242億円)の増加で堅実な伸びを示した。また1事業所当りの出荷額は3,962万円の前年より7.6%、従業者1人当りでは212万円7.1%の伸びとなつている。

(1) 産業別構成

出荷額の産業別構成をみると、電気機械器具製造業が全体の約40%を占め1,125億円で、これに次ぐのは、非鉄金属製造業16.0%、458億円、食料品製造業11.7%、334億円、機械器具製造業6.8%、193億円等である。

産業別に年前と比較してみると、鉄鋼業において、35年56億円、36年7億円、37年には76億円と前年にくらべ10倍以上の伸びを示していることが不自然に思われるがこれは、輸送用機械器具製造業でこれとは逆な現象がみられることから、その原因を調査してみたら、大きな企業の産業分類が変つたことによることがわかつた。

精密機械器具製造業は137.2%(27億円)増、パルプ

紙及び紙加工品製造業68.4% (21億円) 増, その他の製造業71.5% (27億円) 増等と各産業が順調な伸びを示し, 本県経済の堅実な成長を物語っているが, 全体としての伸び率は35年から36年への伸びにくらべ弱まった。

見方を変えて一事業所当りの出荷額をみると, パルプ紙及び紙加工品製造業, 石油及び石炭製品製造業等は前年は共に低下の傾向を示していたが, 本年に入り上昇傾向をみせ工場の設備近代化による生産力上昇として注目される。旺盛な消費とレジャーブームによる需要増加のため, 繊維工業, 衣服及び繊維製品製造業, 家具及び装備品製造業等で著しい伸びがみられる。

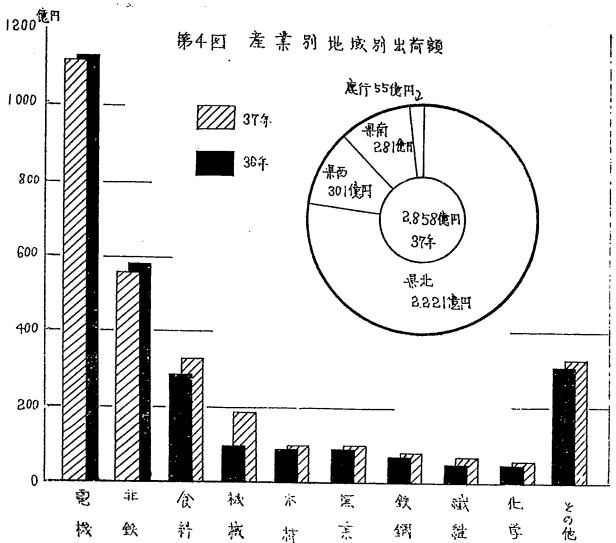
(2) 規模別構成

事業所の従業者規模別に出荷額をみると, 従業者1,000人以上の事業所で全体の54.4%を占め, 50人以上1,000人未満の規模では約5~6%を占めている。出荷額の推移をみると, 従業者20人以上200人未満の中・小規模事業所では安定した伸びをみせ, 1,000人以上の事業所では前年にくらべ3.2% (61億円) の減少を示し, 500人~999人ではほとんど伸びがみられず, 大企業で, このように出荷額の伸びが停滞したのは, 景気調整による設備投資の抑制と操業短縮等によるものであると考えられる。

従業者の規模別に1事業所当りの出荷額をみると, 規模が拡大するにともない, 級数的に増加しており, 前年との対比では, 300人~499人で130.2%の大巾な伸びを示したことが注目される。100人~199人, 200人~299人でも順調な伸びを示した。

(3) 地域別構成

事業所数では40.9%しか占めていない県北が出荷額では8割を占め県北工業地帯ということをも端的に物語っており, とくに日立市では1,557億円の巨額にのぼり, 本県工業生産額の5割以上を占めている。その他の地域では出荷637億円でその額としては僅かであるが, これら



の地域の動向をみると極めて注目に価するところがある。

つまり県西では, 前年にくらべ63.3%の増加を示し, 300億円となり, とくに猿島郡での出荷額の増加は著しかった。県南では43.1%, 鹿行では13.5%とそれぞれ前年にくらべ増加している。

第 1 表

規 模 別 事 業 所 数 推 移

年 次 別	総 数		従業者30人以上		従業者4人~29人		従業者3人以下	
	実 数	指 数 35年=100	事業所数	構 成 比	事業所数	構 成 比	事業所数	構 成 比
昭 和 31 年	5,804	87.8	283	4.9	2,092	36.0	3,429	59.1
〃 32 年	6,345	95.9	334	5.3	2,284	36.0	3,727	58.7
〃 33 年	6,285	95.0	325	5.2	2,287	36.4	3,673	58.4
〃 34 年	6,222	94.1	397	6.4	2,275	36.6	3,550	57.0
〃 35 年	6,613	100.0	484	7.3	2,500	37.8	3,629	54.9
〃 36 年	7,104	107.4	611	8.6	2,664	37.5	3,829	53.9
〃 37 年	7,214	109.1	642	8.9	2,785	38.6	3,787	52.5

第 2 表

産 業 別 事 業 所 数

産 業 別	昭和31年	昭和32年	昭和33年	昭和34年	昭和35年	昭和36年	昭 和 37 年		
							事業所数	前年対比	構 成 比
總 数	5,804	6,345	6,285	6,222	6,613	7,104	7,214	101.5	100.0
食 料	2,217	2,328	2,322	2,289	2,274	2,303	2,261	98.2	31.3
織 維	421	415	385	336	371	476	468	98.3	6.5
衣 服	181	247	254	279	334	372	407	109.4	5.6
木 材	955	1,016	972	951	966	992	989	99.7	13.7
家 具	233	307	306	302	335	346	363	104.9	5.0
パ ル プ	70	82	84	86	88	106	105	99.1	1.6
出 版	133	148	151	146	148	165	167	101.2	2.3
化 学	130	127	114	112	115	115	110	95.7	1.5
石 油	7	7	7	5	6	8	7	87.5	0.1
ゴ ム	7	11	15	13	16	16	10	62.5	0.1
皮 革	15	18	22	24	26	32	39	121.9	0.5
窯 業	529	556	565	587	638	675	702	104.0	9.7
鉄 鋼	21	23	22	27	26	30	42	140.0	0.6
非 鉄 金 属	13	16	15	16	15	31	33	106.5	0.5
機 械	160	206	199	188	226	248	266	107.3	3.7
電 機	143	158	169	167	194	214	221	103.3	3.1
輸 送 機 械	135	163	172	186	268	382	412	107.9	5.7
精 糖	97	104	111	113	142	144	159	110.4	2.2
そ の 他	45	56	52	57	67	76	81	106.6	1.1
	292	357	348	334	358	373	372	99.7	5.2

第 3 表

規 模 別 事 業 所 数

規 模 別	昭和31年	昭和32年	昭和33年	昭和34年	昭和35年	昭和36年	昭 和 37 年		
							事業所数	対前年比	構 成 比
總 数	5,804	6,345	6,285	6,222	6,613	7,104	7,214	101.5	100.0
3 人 以 下	3,429	3,727	3,673	3,550	3,629	3,829	3,787	98.9	52.5
4 人 ~ 9 人	1,266	1,369	1,370	1,267	1,367	1,368	1,375	100.5	19.1
10 人 ~ 19 人	631	705	696	749	855	950	985	103.7	13.6
20 人 ~ 29 人	195	210	222	256	278	346	425	122.8	5.9
30 人 ~ 49 人	141	159	152	191	226	289	276	95.5	3.8
50 人 ~ 99 人									
	89	113	122	136	170	204	236	115.7	3.3
100 人 ~ 199 人	27	34	24	38	51	66	83	125.6	1.2
200 人 ~ 299 人	8	10	12	10	14	20	15	75.0	0.2
300 人 ~ 499 人	8	8	6	9	12	11	13	118.2	0.2
500 人 ~ 999 人	3	2	2	3	4	10	9	90.0	0.1
1,000 人 以 上	7	8	6	10	7	11	10	90.9	0.1

第 4 表

地 域 別 事

	昭 和 31 年	昭 和 32 年	昭 和 33 年	昭 和 34 年
総 数	5,804	6,345	6,285	6,222
市 部	3,087	3,593	3,684	3,651
郡 部	2,717	2,752	2,601	2,571
県 北	2,256	2,555	2,519	2,532
水 戸 市	431	624	640	634
日 立 市	402	471	463	496
那 珂 湊 市	150	148	146	138
常 陸 太 田 市	147	168	160	158
勝 田 市	66	69	72	70
高 萩 市	75	81	80	90
北 茨 城 市	111	111	105	111
笠 間 市	—	—	91	89
東 茨 城 郡	368	358	336	312
西 茨 城 郡	214	231	143	150
那 珂 郡	153	152	145	142
久 慈 郡	126	128	124	128
多 賀 郡	13	14	14	14
鹿 行	635	626	641	631
鹿 島 郡	438	440	463	463
行 方 郡	197	186	178	168
県 南	1,206	1,283	1,255	1,229
土 浦 市	300	331	328	326
石 岡 市	207	211	212	209
竜 ヶ 崎 市	104	116	113	114
稻 敷 郡	137	152	143	133
新 治 郡	163	167	163	161
筑 波 郡	167	178	175	159
北 相 馬 郡	128	128	121	127
県 西	1,707	1,881	1,870	1,830
古 河 市	305	382	384	385
下 館 市	264	299	286	279
結 城 市	337	389	374	326
下 妻 市	88	89	95	93
水 海 道 市	100	104	135	133
真 壁 郡	196	194	190	208
結 城 郡	185	191	174	173
猿 島 郡	232	233	232	233

業 所 数

昭和 35 年	昭和 36 年	昭 和 3 7 年		
		事 業 所 数	前 年 对 比	構 成 比
6,613	7,104	7,214	101.5	100.0
3,932	4,144	4,179	100.8	57.9
2,681	2,960	3,035	102.5	42.1
2,690	2,936	2,951	100.5	40.9
681	664	666	100.3	9.2
584	746	740	99.2	10.3
143	146	145	99.3	2.0
161	162	160	98.8	2.2
75	91	96	105.5	1.3
92	91	97	106.6	1.4
111	108	121	112.0	1.7
87	88	86	97.7	1.2
300	326	324	99.4	4.5
169	181	184	101.7	2.6
148	159	163	102.5	2.3
125	156	155	99.4	2.1
14	18	14	77.8	0.2
609	596	593	99.5	8.2
417	396	378	95.5	5.2
192	200	215	107.5	3.0
1,305	1,375	1,382	100.5	19.2
334	375	369	98.4	5.1
240	239	241	100.8	3.3
132	114	112	98.2	1.6
134	149	149	100.0	2.1
168	185	199	107.6	2.8
169	178	175	98.3	2.4
128	135	137	101.5	1.9
2,009	2,197	2,288	104.1	31.7
452	456	465	102.0	6.4
287	281	289	102.8	4.0
324	357	359	100.6	5.0
92	91	93	102.2	1.3
137	135	140	103.7	1.9
252	351	369	105.1	5.1
198	253	266	105.1	3.7
267	273	307	112.5	4.2

第 5 表

従 業 者 数

年 次	総 数			内 員
	実 数	35年100指数	1事業所当り	
昭和 31 年	69,713	63.7	12.0	13,281
" 32 年	80,951	74.0	12.8	14,742
" 33 年	78,874	72.1	12.5	15,230
" 34 年	95,335	87.1	15.3	17,981
" 35 年	109,470	100.0	16.6	20,244
" 36 年	132,301	120.1	18.6	24,566
" 37 年	135,058	124.3	17.8	28,297

第 6 表

産 業 別 従 業

産 業 別	従 業 者 数						業 職	
	昭和 36 年		昭和 37 年		一事業所当り	前年対比	昭和 36 年	
	人 員	構 成 比	人 員	構 成 比			人 員	構 成 比
総 数	132,301	100.0	135,058	100.0	18.7	102.1	24,566	18.6
食 料	16,642	12.6	17,228	12.8	7.6	103.5	1,997	12.0
織 維	4,380	3.3	4,547	3.4	9.7	103.8	399	9.1
衣 服	3,492	2.6	4,614	3.4	11.3	132.1	238	6.8
木 材	7,733	5.9	8,357	6.2	8.4	108.1	904	11.7
家 具	1,558	1.2	1,942	1.4	5.3	124.6	127	8.2
パ ー ル	1,650	1.2	2,013	1.5	19.2	122.0	207	12.5
出 版	1,743	1.3	1,814	1.3	10.9	104.1	409	23.5
化 学	1,925	1.5	1,828	1.4	16.6	95.0	499	25.9
石 油	314	0.2	253	0.2	36.1	80.6	92	29.3
ゴ ム	430	0.3	305	0.2	30.5	70.9	23	5.3
皮 革	383	0.3	510	0.4	13.1	133.2	37	9.7
窯 業	9,166	6.9	9,809	7.3	14.0	107.0	1,086	11.8
鉄 鋼	761	0.6	3,501	2.6	83.4	460.1	86	11.3
非 鉄 金 属	8,605	6.5	7,898	5.8	239.3	91.8	2,367	27.5
機 械	3,716	2.8	4,335	3.2	16.3	116.7	396	10.7
電 機	8,227	6.2	10,566	7.8	47.8	128.4	1,363	16.6
輸 送	48,120	36.4	43,311	32.1	105.1	90.0	12,085	25.1
精 糖	5,768	4.4	3,664	2.7	23.0	63.5	1,097	19.0
そ の 他	2,733	2.1	3,710	2.7	45.8	135.7	382	14.0
	4,955	3.7	4,853	3.6	13.0	97.9	772	15.6

第 7 表

規 模 別 従 業

	従 業 者 数					
	昭和 31 年	昭和 32 年	昭和 33 年	昭和 34 年	昭和 35 年	昭和 36 年
総 数	69,713	80,951	78,874	95,335	109,470	132,301
3 人 以 下	8,030	8,601	8,539	8,328	8,344	8,824
4 人 ~ 9 人	7,909	8,397	8,490	8,023	8,651	8,699
10 人 ~ 19 人	8,325	9,377	9,282	10,003	11,463	13,020
20 人 ~ 29 人	4,552	5,006	5,328	6,101	6,608	8,226
30 人 ~ 49 人	5,383	6,026	5,736	7,137	8,474	10,823
50 人 ~ 99 人	5,828	7,486	8,122	9,177	11,455	13,909
100 人 ~ 199 人	3,527	4,457	3,257	5,230	6,999	8,917
200 人 ~ 299 人	1,886	2,522	3,128	2,451	3,612	4,740
300 人 ~ 499 人	3,130	2,822	2,276	3,256	4,851	4,252
500 人 ~ 999 人	2,143	1,305	3,083	1,992	3,145	6,107
1,000 人 以 上	19,000	24,952	21,633	33,637	35,868	44,784

の 推 移

訳					
構 成 比	労 務 者	構 成 比	個人業主及び家族従業者	構 成 比	
19.0	48,225	69.2	8,207	11.8	
18.2	57,200	70.7	9,009	11.1	
19.3	54,544	69.2	9,100	11.5	
18.9	68,428	71.8	8,926	9.3	
18.5	79,864	73.0	9,362	8.5	
18.6	97,745	73.9	9,990	7.5	
21.0	96,776	71.7	9,985	7.3	

者 の 構 成

者									
員		勞 務 者				個人業主及び家族従業者			
昭 和 37 年		昭 和 36 年		昭 和 37 年		昭 和 36 年		昭 和 37 年	
人 員	構 成 比	人 員	構 成 比	人 員	構 成 比	人 員	構 成 比	人 員	構 成 比
28,297	21.0	97,745	73.9	96,776	71.6	9,990	7.6	9,985	7.4
2,189	12.7	10,565	63.5	11,014	63.9	4,080	24.5	4,025	23.4
394	8.7	3,207	73.2	3,397	74.7	774	17.7	756	16.6
344	7.5	2,687	77.0	3,670	79.5	567	16.2	600	13.0
1,021	12.2	5,722	74.0	6,191	74.1	1,107	14.3	1,145	13.7
162	8.3	1,021	65.5	1,326	68.3	410	26.3	454	23.4
292	14.5	1,281	77.7	1,546	76.8	162	9.8	175	8.7
382	21.1	1,120	64.2	1,227	67.6	214	12.3	205	11.3
557	30.5	1,283	66.7	1,135	62.1	143	7.4	136	7.4
80	31.6	218	69.4	167	66.0	4	1.3	6	2.4
16	5.2	384	89.4	272	89.2	23	5.3	17	5.6
51	10.0	302	78.8	419	82.2	44	11.5	40	7.8
1,212	12.4	7,113	77.7	7,649	77.9	967	10.5	948	9.7
988	28.2	655	86.1	2,490	71.1	20	2.6	23	0.7
2,438	30.9	6,228	72.4	5,442	68.9	10	0.1	18	0.2
587	13.5	3,071	82.6	3,499	80.8	249	6.7	249	5.7
2,556	24.2	6,689	81.3	7,856	74.3	175	2.1	154	1.5
13,248	30.6	35,751	74.3	29,779	68.7	284	0.6	284	0.7
407	11.1	4,496	78.0	3,091	84.4	175	3.0	166	4.5
541	14.6	2,283	83.5	3,100	83.5	68	2.5	69	1.9
832	17.1	3,669	74.0	3,506	72.3	514	10.4	515	10.6

業 者 数

数	構 成 比						
	昭 和 31年	昭 和 32年	昭 和 33年	昭 和 34年	昭 和 35年	昭 和 36年	昭 和 37年
135,058	100.0	100.0	100.0	100.0	100.0	100.0	100.0
8,727	11.5	10.6	10.8	8.7	7.6	6.7	6.4
8,870	11.3	10.4	10.7	8.4	7.9	6.6	6.6
13,348	11.9	11.6	11.8	10.5	10.5	9.8	9.9
10,248	6.5	6.2	6.8	6.4	6.0	6.2	7.6
10,406	7.7	7.5	7.3	7.5	7.7	8.2	7.7
15,795	8.4	9.2	10.3	9.6	10.5	10.5	11.7
11,071	5.1	5.5	4.1	5.5	6.4	6.7	8.2
3,574	2.7	3.1	4.0	2.6	3.3	3.6	2.6
5,156	4.5	3.5	2.9	3.4	4.4	3.2	3.8
6,581	3.1	1.6	3.9	2.1	2.9	4.6	4.9
41,282	27.3	30.8	27.4	35.3	32.8	33.8	30.6

第 8 表

地 域 別 従 業 者 数

市 郡 別	従 業 者 数	前 年 対 比	1 事 業 所 当 り	
			従 業 者 数	前 年 対 比
総 数	135,058	102.1	18.7	100.5
市 部	107,136	99.2	25.6	98.1
郡 部	27,922	114.7	9.2	112.2
泉 北 市	90,682	97.3	30.7	96.5
水 戸 立 市	8,564	102.2	12.9	102.4
日 立 市	52,042	90.2	70.3	90.9
那 珂 湊 市	1,634	97.0	11.3	98.3
常 陸 太 田 市	1,632	104.4	10.2	106.3
勝 田 市	12,287	122.8	128.0	116.5
高 萩 市	1,761	111.6	18.2	105.2
北 茨 城 市	1,430	110.2	11.8	98.3
笠 間 市	1,615	99.8	18.8	102.2
東 茨 城 郡	3,063	110.1	9.5	111.8
西 茨 城 郡	2,029	94.3	11.0	92.4
那 珂 慈 郡	2,616	104.3	16.0	101.3
久 慈 郡	1,902	102.1	12.3	103.4
多 賀 郡	107	92.2	7.6	118.8
鹿 行 郡	3,868	107.0	6.5	106.6
鹿 島 郡	2,252	99.2	6.0	105.3
行 方 郡	1,616	120.2	7.5	111.9
泉 南 市	17,736	116.4	12.8	115.3
土 浦 市	4,312	109.1	11.7	111.4
石 岡 市	3,985	110.1	16.5	108.6
竜 崎 市	2,077	107.4	18.5	108.8
稲 敷 郡	2,025	109.6	13.6	109.7
新 治 郡	1,217	131.9	6.1	122.0
筑 波 郡	1,168	122.7	6.7	126.4
北 相 馬 郡	2,952	147.0	21.5	144.3
泉 西 市	22,772	112.6	10.0	108.7
古 河 市	5,120	104.5	11.0	102.8
下 館 市	5,060	99.6	17.5	96.7
結 城 市	3,223	122.5	9.0	121.6
下 妻 市	997	123.9	10.7	121.6
水 海 道 市	1,397	113.2	10.0	109.9
真 壁 郡	2,538	105.9	6.9	101.5
結 城 郡	1,499	119.5	5.6	112.0
猿 島 郡	2,938	152.5	9.6	135.2

第 9 表 - 1

産 業 別 出 荷 額

(単位万円)

産 業 別	昭 和 3 5 年		昭 和 3 6 年		昭 和 37 年		
	出 荷 額 等	36年対比	出 荷 額 等	36年=100	出 荷 額 等	36年対比	構 成 比
総 数	19,041,376	72.8	26,162,653	100.0	28,580,649	109.2	100.0
食 料	2,458,252	85.1	2,887,516	100.0	3,338,494	115.6	11.7
織 維	369,004	73.6	501,218	100.0	707,526	141.2	2.5
衣 服	109,066	83.0	131,380	100.0	211,641	161.1	0.7
木 材	726,858	77.1	942,587	100.0	1,079,092	114.5	3.8
家 具	77,888	73.9	105,431	100.0	144,161	136.7	0.5
パ ル プ	301,158	97.6	308,530	100.0	519,669	168.4	1.8
出 版	92,121	82.1	112,192	100.0	128,971	115.0	0.5
化 学	415,582	75.6	549,769	100.0	623,391	113.4	2.2
石 油	85,585	89.3	95,795	100.0	98,081	102.4	0.3
ゴ ム	4,808	37.6	12,799	100.0	13,277	103.7	0.0
皮 革	46,233	70.5	65,591	100.0	95,003	144.8	0.3
窯 業	794,866	83.3	954,000	100.0	1,001,303	105.0	3.5
鉄 鋼	559,774	805.5	69,497	100.0	762,058	1096.5	2.7
非 鉄	4,063,697	84.7	4,798,080	100.0	4,577,941	95.4	16.0
金 属	190,532	72.3	263,618	100.0	377,305	143.1	1.3
機 械	701,751	72.0	974,241	100.0	1,934,759	198.6	6.8
電 機	7,379,367	65.3	11,293,766	100.0	11,247,989	99.6	39.3
輸 送 機	352,959	23.3	1,515,202	100.0	590,269	39.0	2.1
情 報 機	93,167	46.2	201,858	100.0	478,865	237.2	1.7
そ の 他	218,701	57.6	379,573	100.0	650,854	171.5	2.3

第9表-2

1 事業所当りの出荷額

(単位万円)

産 業 別	昭 和 3 5 年		昭 和 3 6 年		昭 和 3 7 年	
	出 荷 額	36年対比	出 荷 額	36年=100	出 荷 額	36年対比
総 数	2,879	78.2	3,683	100.0	3,962	107.6
食 料	1,081	86.2	1,254	100.0	1,477	117.8
織 維	995	94.5	1,053	100.0	1,512	143.6
衣 服	327	92.6	353	100.0	520	147.3
木 材	752	79.2	950	100.0	1,091	114.8
家 具	233	76.4	305	100.0	397	130.2
パ ル プ	3,422	117.6	2,911	100.0	4,949	170.1
出 版	622	91.5	680	100.0	772	113.5
化 学	3,614	75.6	4,781	100.0	5,667	118.5
石 油	14,264	119.1	11,974	100.0	14,012	117.0
ゴ ム	301	37.6	800	100.0	1,328	166.0
皮 革	1,778	86.7	2,050	100.0	2,436	118.8
窯 業	1,256	88.9	1,413	100.0	1,426	100.9
鉄 鋼	21,530	929.2	2,317	100.0	18,144	783.1
非 鉄	270,913	31.0	873,913	100.0	138,725	158.7
金 属	843	79.3	1,063	100.0	1,418	133.4
機 械	3,617	79.4	4,553	100.0	8,755	162.3
電 機	27,535	93.1	29,565	100.0	27,301	92.3
輸 送 機	2,486	23.6	10,522	100.0	3,712	35.3
精 機	1,391	52.4	2,656	100.0	5,912	222.5
そ の 他	611	60.0	1,018	100.0	1,750	171.9

第 10 表 - 1

規 模 別 出 荷 額

(單位万円)

規 模 別	昭 和 35 年		昭 和 36 年		昭 和 37 年		
	出 荷 額 等	36年対比	出 荷 額 等	36年=100	出 荷 額 等	36年対比	構 成 比
總 数	19,041,371	72.8	26,162,648	100.0	28,580,649	109.2	100.0
3 人 以 下	388,693	85.7	456,733	100.0	524,282	114.8	1.8
4 人 ~ 9 人	604,498	89.4	675,433	100.0	771,820	114.3	2.7
10 人 ~ 19 人	1,031,452	81.0	1,273,105	100.0	1,446,422	113.6	5.1
20 人 ~ 29 人	622,102	72.1	863,166	100.0	1,092,930	126.6	3.8
30 人 ~ 49 人	687,400	71.7	958,977	100.0	1,220,931	127.3	4.3
50 人 ~ 99 人	1,075,248	76.3	1,408,970	100.0	1,797,736	127.6	6.3
100 人 ~ 199 人	889,322	80.6	1,103,927	100.0	1,797,978	162.9	6.3
200 人 ~ 299 人	722,022	71.2	1,013,623	100.0	1,020,776	100.7	3.6
300 人 ~ 499 人	1,149,227	200.6	572,888	100.0	1,558,741	272.1	5.4
500 人 ~ 999 人	752,970	42.5	1,770,846	100.0	1,792,420	101.2	6.3
1,000 人 以 上	11,118,437	69.2	16,064,980	100.0	15,556,613	96.8	54.4

第 10 表 - 2

1 事 業 所 当 り 規 模 別 出 荷 額

(單位万円)

規 模 別	昭 和 35 年		昭 和 36 年		昭 和 37 年	
	出 荷 額 等	36年対比	出 荷 額 等	36年=100	出 荷 額 等	36 年 対 比
總 数	2,879	78.2	3,683	100.0	3,962	107.6
3 人 以 下	107	89.9	119	100.0	138	116.0
4 人 ~ 9 人	442	89.5	494	100.0	561	113.6
10 人 ~ 19 人	1,206	90.0	1,340	100.0	1,468	109.6
20 人 ~ 29 人	2,238	89.7	2,495	100.0	2,572	103.1
30 人 ~ 49 人	3,042	91.7	3,318	100.0	4,424	133.3
50 人 ~ 99 人	6,325	91.6	6,907	100.0	7,618	110.3
100 人 ~ 199 人	17,438	104.3	16,726	100.0	21,662	129.5
200 人 ~ 299 人	51,573	101.8	50,681	100.0	68,052	134.3
300 人 ~ 499 人	95,769	183.9	52,081	100.0	119,903	230.2
500 人 ~ 999 人	188,243	106.3	177,085	100.0	199,158	112.5
1,000 人 以 上	1,588,348	108.8	1,460,453	100.0	1,555,661	106.5

第 11 表

地 域 別 出 荷 額

(単位万円)

	出 荷 額 等	前 年 対 比	1 事 業 所 当 り	構 成 比
総 数	28,580,649	109.2	3,962	100.0
市 部	25,152,793	105.5	6,019	88.0
郡 部	3,427,856	147.0	1,129	12.0
県	22,206,035	116.9	7,525	77.7
水戸市	1,440,497	108.5	2,163	5.0
日立市	15,766,470	97.5	21,306	55.2
那珂湊市	158,344	100.8	1,092	0.6
常陸太田市	166,304	108.8	1,039	0.6
勝田市	2,839,730	121.7	29,581	9.9
高萩市	405,895	117.0	4,184	1.4
北茨城市	183,168	123.5	1,514	0.7
笠間市	138,363	115.0	1,609	0.5
東茨城郡	360,707	160.1	1,113	1.3
西茨城郡	157,111	107.9	854	0.5
那珂郡	303,059	131.0	1,859	1.1
久慈郡	274,047	121.2	1,768	0.9
多賀郡	12,340	106.5	881	0.0
鹿 行 郡	550,303	113.5	928	1.9
鹿 島 郡	364,514	110.0	964	1.3
行 方 郡	185,789	116.9	864	0.6
県	2,814,807	143.1	2,037	9.9
土 浦 市	456,853	109.6	1,238	1.6
石 岡 市	808,377	177.0	3,354	2.8
竜ヶ崎 市	550,354	93.3	4,914	1.9
稲 敷 郡	380,913	121.2	2,556	1.4
新 治 郡	106,003	173.5	533	0.4
筑 波 郡	75,633	121.6	432	0.3
北 相 馬 郡	436,674	205.2	3,187	1.5
県	3,009,504	163.3	1,315	10.5
古 河 市	754,132	146.4	1,622	2.6
下 館 市	855,773	131.5	2,961	3.0
結 城 市	371,186	154.2	1,034	1.3
下 妻 市	111,062	129.3	1,194	0.4
水 海 道 市	146,285	130.1	1,045	0.5
真 壁 郡	206,189	135.6	559	0.7
結 城 郡	77,182	128.8	290	0.3
猿 島 郡	487,695	349.0	1,589	1.7

第 12 表

産業別 1 人 当り 1 ヶ 月 の 現 金 給 与 額 (4 人 以 上)

(単 位 万 円)

産 業 別	昭 和 35 年		昭 和 36 年		昭 和 37 年	
	給 与 額	36年対比	給 与 額	36年=100	給 与 額	36年対比
総 数	1.7	89.5	1.9	100.0	2.1	110.5
食 料	1.3	86.7	1.5	100.0	1.8	120.0
織 維	0.9	81.8	1.1	100.0	1.4	127.3
衣 服	0.8	88.9	0.9	100.0	1.1	122.2
木 材	1.1	78.6	1.4	100.0	1.5	107.1
家 具	1.1	78.6	1.4	100.0	1.6	114.3
パ ー	1.4	93.3	1.5	100.0	2.0	133.3
出 版	1.5	93.7	1.6	100.0	2.1	131.3
化 学	1.9	89.1	2.1	100.0	2.4	114.3
石 油	1.6	94.1	1.7	100.0	2.1	123.5
ゴ ム	0.7	77.8	0.9	100.0	1.2	133.3
皮 革	1.6	88.9	1.8	100.0	2.1	116.7
窯 業	1.7	89.5	1.9	100.0	2.2	115.8
鉄 鋼	2.2	129.4	1.7	100.0	2.8	164.7
非 鉄	2.5	104.3	2.4	100.0	3.0	125.0
金 属	1.2	80.0	1.5	100.0	1.8	120.0
機 械	1.6	94.1	1.7	100.0	2.3	135.3
電 機	2.1	95.5	2.2	100.0	2.3	104.5
輸 送	1.3	59.1	2.2	100.0	1.7	77.3
精 機	1.4	93.3	1.5	100.0	1.7	113.3
そ の 他	1.1	78.6	1.4	100.0	1.7	121.4

第 13 表

規 模 別 1 人 当り 1 ヶ 月 の 現 金 給 与 額 (4 人 以 上)

(単 位 万 円)

規 模 別	昭 和 35 年		昭 和 36 年		昭 和 37 年	
	給 与 額	36年対比	給 与 額	36年=100	給 与 額	36年対比
総 数	1.7	89.5	1.9	100.0	2.1	110.5
4 人 ~ 9 人	1.0	83.3	1.2	100.0	1.4	116.7
10 人 ~ 19 人	1.1	84.6	1.3	100.0	1.5	115.4
20 人 ~ 29 人	1.2	85.7	1.4	100.0	1.6	114.1
30 人 ~ 49 人	1.2	92.3	1.3	100.0	1.7	130.8
50 人 ~ 99 人	1.2	85.7	1.4	100.0	1.6	114.3
100 人 ~ 199 人	1.3	86.7	1.5	100.0	1.9	126.7
200 人 ~ 299 人	1.3	86.7	1.5	100.0	2.0	133.3
300 人 ~ 499 人	1.7	100.0	1.7	100.0	1.9	111.8
500 人 ~ 999 人	2.4	109.1	2.2	100.0	2.4	109.1
1,000 人 以 上	2.5	96.2	2.6	100.0	2.8	107.7

第 14 表

市 町 村 別, 事 業 所 数, 従 業 者 数,

市 町 村 別	事 業 所 数			従 業 者 数		
	計	3 人 以 下	4 人 以 上	計	3 人 以 下	4 人 以 上
總 数	7,214	3,787	3,427	135,058	8,727	126,331
市 計	4,179	1,940	2,239	107,136	4,394	102,742
郡 計	3,035	1,847	1,188	27,922	4,333	23,589
水 戸 市	666	296	370	8,564	650	7,914
日 立 市	740	215	525	52,042	515	51,527
土 浦 市	369	178	191	4,312	414	3,898
古 河 市	465	251	214	5,120	510	4,610
石 岡 市	241	106	135	3,985	228	3,757
下 館 市	289	133	156	5,060	287	4,773
結 城 市	359	258	101	3,223	551	2,672
竜 ヶ 崎 市	112	58	54	2,077	142	1,935
那 珂 湊 市	145	84	61	1,634	222	1,412
下 妻 市	93	56	37	997	134	863
水 海 道 市	140	79	61	1,397	182	1,215
常 陸 太 田 市	160	75	85	1,632	180	1,452
勝 田 市	96	27	69	12,287	61	12,226
高 萩 市	97	46	51	1,761	114	1,647
北 茨 城 市	121	37	84	1,430	95	1,335
笠 間 市	86	41	45	1,615	109	1,506
東 茨 城 郡	324	172	152	3,063	402	2,661
常 澄 村	19	14	5	223	31	192
茨 城 町	24	12	12	284	26	258
小 川 町	30	11	19	383	30	353
美 野 里 町	29	19	10	389	38	351
内 原 村	19	15	4	74	30	44
常 北 町	19	8	11	102	19	83
桂 村	21	18	3	71	37	34
御 前 山 村	21	10	11	149	22	127
大 洗 町	142	65	77	1,388	169	1,219
西 茨 城 郡	184	98	86	2,029	235	1,794
友 部 町	50	24	26	902	50	852
岩 間 町	58	41	17	316	95	221
七 会 村	3	—	3	61	—	61
岩 瀬 町	73	33	40	750	90	660
那 珂 郡	163	92	71	2,616	223	2,393
東 海 村	22	12	10	537	33	504
那 珂 町	42	28	14	908	71	837

原 材 料 使 用 額, 製 造 品 出 荷 額 等

原 材 料 使 用 額 等			製 造 品 出 荷 額 等		
計	3 人 以 下	4 人 以 上	計	3 人 以 下	4 人 以 上
18,254,796	323,164	17,931,632	28,580,649	524,282	28,056,367
16,081,060	150,940	15,930,120	25,152,793	256,109	24,896,684
2,173,736	172,224	2,001,512	3,427,856	268,173	3,159,683
894,297	20,490	873,807	1,440,497	34,861	1,405,636
9,846,766	18,637	9,828,129	15,766,470	32,391	15,734,079
278,139	18,865	259,274	456,853	29,755	427,098
428,822	10,802	418,020	754,132	22,145	731,987
625,675	6,846	618,829	808,377	11,833	796,544
631,969	9,870	622,099	855,773	15,681	840,092
262,402	9,682	252,720	371,186	19,462	351,724
325,785	3,702	322,083	550,354	7,449	542,905
94,844	22,965	71,879	158,344	33,800	124,544
69,645	3,100	66,545	111,062	6,425	104,637
94,640	4,177	90,463	146,285	7,135	139,150
101,051	5,694	95,357	166,304	9,181	157,123
1,785,697	1,983	1,783,714	2,839,730	3,559	2,836,171
434,860	3,501	431,359	405,895	6,358	399,537
140,554	6,099	134,455	183,168	8,861	174,307
65,914	4,527	61,387	138,363	7,213	131,150
226,471	13,815	212,656	360,707	24,208	336,499
6,615	743	5,872	13,894	2,732	11,162
20,354	510	19,844	31,165	781	30,384
27,785	1,599	26,186	40,045	2,032	38,013
46,903	1,169	45,734	75,749	1,714	74,035
4,358	346	4,012	6,400	597	5,803
5,821	382	5,439	10,007	741	9,266
2,382	1,271	1,111	4,131	2,222	1,909
8,028	317	7,711	15,661	499	15,162
104,225	7,478	96,747	163,655	12,890	150,765
75,166	4,923	70,243	157,111	9,057	148,054
38,505	1,038	37,467	83,866	1,791	82,075
11,166	2,319	8,847	18,249	3,665	14,584
337	—	337	2,604	—	2,604
25,158	1,566	23,592	52,392	3,601	48,791
216,748	6,523	210,225	303,059	12,457	290,602
21,660	908	20,752	29,271	2,175	27,096
122,133	2,358	119,775	152,481	3,850	148,631

市 町 村 別	事 業 所 数			従 業 者 数		
	計	3 人 以 下	4 人 以 上	計	3 人 以 下	4 人 以 上
瓜 連 町	11	7	4	54	21	33
大 宮 町	20	14	6	424	28	396
山 方 町	27	14	13	200	34	166
美 和 村	24	5	19	415	13	402
緒 川 村	17	12	5	78	23	55
久 慈 郡	155	40	115	1,902	99	1,803
金 砂 郷 村	24	7	17	160	17	143
水 府 村	18	1	17	191	2	189
里 美 村	29	6	23	428	16	412
大 子 町	84	26	58	1,123	64	1,059
多 賀 郡	14	7	7	107	15	92
十 王 町	14	7	7	107	15	92
鹿 島 郡	378	200	178	2,252	533	1,719
旭 村	23	20	3	77	42	35
鉦 田 町	30	15	15	248	44	204
大 洋 村	27	13	14	134	35	99
大 野 村	38	6	32	260	18	242
鹿 島 町	53	34	19	329	80	249
神 栖 村	56	49	7	203	140	63
波 崎 町	151	63	88	1,001	174	827
行 方 郡	215	156	59	1,616	382	1,234
麻 生 町	68	56	12	277	136	141
牛 堀 町	17	7	10	153	11	142
潮 来 町	63	37	26	873	81	792
北 浦 村	17	11	6	149	29	120
玉 造 町	50	45	5	164	125	39
稻 敷 郡	149	98	51	2,025	236	1,789
江 戸 崎 町	10	5	5	83	14	69
美 浦 村	13	13	—	34	34	—
阿 見 町	24	11	13	753	25	728
牛 久 町	47	25	22	906	60	846
荃 崎 村	8	7	1	28	18	10
新 利 根 村	7	4	3	45	10	35
河 内 村	15	12	3	87	29	58
桜 川 村	16	15	1	48	39	9
東 村	9	6	3	41	7	34

原 材 料 使 用 額 等			製 造 品 出 荷 額 等		
計	3 人 以 下	4 人 以 上	計	3 人 以 下	4 人 以 上
2,646	1,403	1,243	万円 4,452	万円 1,401	万円 3,051
8,257	411	7,846	28,012	870	27,142
15,977	388	15,589	28,653	720	27,933
41,114	681	40,433	54,085	2,853	51,232
4,961	374	4,587	6,105	588	5,517
169,232	13,593	155,639	274,047	18,267	255,780
6,209	407	5,802	11,803	612	11,191
13,968	25	13,943	22,829	48	22,781
41,195	820	40,375	56,802	1,271	55,531
107,860	12,341	95,519	182,613	16,336	166,277
5,174	351	4,823	12,340	742	11,598
5,174	351	4,823	12,340	742	11,598
297,752	42,014	255,738	364,514	55,347	309,167
9,475	3,489	5,986	10,891	2,277	8,614
23,443	4,788	18,655	34,231	6,327	27,904
8,539	1,409	7,130	11,403	1,837	9,566
20,835	785	20,050	24,916	1,113	23,803
15,830	6,047	9,783	19,879	7,605	12,274
35,467	19,769	15,698	44,860	27,768	17,092
184,163	5,727	178,436	218,334	8,420	209,914
76,671	16,906	59,765	185,789	28,403	157,386
15,171	6,197	8,974	24,088	10,819	13,269
3,860	99	3,761	9,410	279	9,131
38,392	3,766	34,626	120,522	6,023	114,499
11,420	589	10,831	15,977	1,260	14,717
7,828	6,255	1,573	15,792	10,022	5,770
207,339	6,537	200,802	380,913	11,280	369,633
4,958	197	4,761	8,789	483	8,306
1,389	1,389	—	2,060	2,060	—
150,342	755	149,587	278,647	1,405	277,242
44,483	1,848	42,635	75,513	3,358	72,155
603	511	92	1,125	805	320
2,164	307	1,857	5,687	560	5,127
1,344	665	679	4,095	1,346	2,749
1,035	784	251	2,252	1,095	1,157
1,021	81	940	2,745	168	2,577

市 町 村 別	事 業 所 数			従 業 者 数		
	計	3 人 以 下	4 人 以 上	計	3 人 以 下	4 人 以 上
新 治 郡	199	141	58	1,217	333	884
出 島 村	52	43	9	180	94	86
玉 里 村	7	5	2	34	14	20
八 郷 町	66	45	21	373	104	269
千 代 田 村	7	2	5	101	6	95
新 治 村	39	32	7	251	83	168
桜 村	28	14	14	278	32	246
筑 波 郡	175	125	50	1,168	315	853
谷 田 部 町	28	12	16	409	27	382
伊 奈 村	11	8	3	42	23	19
谷 和 原 村	17	11	6	96	31	65
豊 里 町	22	19	3	80	48	32
筑 波 町	59	44	15	343	109	234
大 穂 町	38	31	7	198	77	121
真 壁 郡	369	235	134	2,538	473	2,065
関 城 町	113	89	24	464	141	323
明 野 町	26	23	3	102	46	56
真 壁 町	186	97	89	1,693	222	1,471
大 和 村	10	2	8	146	6	140
協 和 村	34	24	10	133	58	75
結 城 郡	266	185	81	1,499	433	1,066
八 千 代 村	64	61	3	168	131	37
千 代 川 村	39	32	7	191	84	107
石 下 町	163	92	71	1,140	218	922
猿 島 郡	307	226	81	2,938	485	2,453
総 和 村	58	38	20	940	69	871
五 霞 村	14	14	—	23	23	—
三 和 村	21	16	5	196	31	165
猿 島 町	44	33	11	222	82	140
岩 井 町	106	74	32	1,061	166	895
境 町	64	51	13	496	114	382
北 相 馬 郡	137	72	65	2,952	169	2,783
守 谷 町	18	14	4	153	37	116
取 手 町	83	38	45	2,251	88	2,163
藤 代 町	26	10	16	526	22	504
利 根 町	10	10	—	22	22	—

原 材 料 使 用 額 等			製 造 品 出 荷 額 等		
計	3 人 以 下	4 人 以 上	計	3 人 以 下	4 人 以 上
65,245	15,966	49,279	106,003	22,336	83,667
10,038	3,589	6,449	15,470	4,862	10,608
7,877	563	7,314	9,282	782	8,500
19,916	7,611	12,305	30,378	10,181	20,197
6,694	384	6,310	7,498	512	6,986
5,860	2,847	3,013	12,227	4,270	7,957
14,860	972	13,888	31,148	1,729	29,419
40,415	7,819	32,596	75,633	14,186	61,447
8,388	896	7,492	15,808	1,526	14,282
1,695	684	1,011	2,926	1,406	1,520
2,631	742	1,889	4,962	1,150	3,812
3,847	542	3,305	8,247	1,333	6,914
18,220	2,707	15,513	32,677	5,098	27,579
5,634	2,248	3,386	11,013	3,673	7,340
97,220	9,655	87,565	206,189	16,487	189,702
35,074	2,352	32,722	52,738	3,488	49,250
6,545	247	6,298	16,721	790	15,931
51,524	5,697	45,827	123,953	9,163	114,790
1,621	8	1,613	6,636	135	6,501
2,456	1,351	1,105	6,141	2,911	3,230
45,547	10,013	35,534	77,182	16,921	60,261
3,885	2,686	1,199	7,588	5,141	2,447
5,574	2,092	3,482	8,668	3,775	4,893
36,088	5,235	30,853	60,926	8,005	52,921
346,196	17,852	328,344	487,695	27,671	460,024
136,519	2,305	134,214	185,209	3,935	181,274
180	180	—	617	617	—
16,199	1,733	14,466	29,355	2,469	26,886
14,941	3,704	11,237	20,414	5,461	14,953
146,453	5,602	140,851	204,731	8,650	196,081
31,904	4,328	27,576	47,369	6,539	40,830
304,560	6,257	298,303	436,674	10,811	425,863
4,330	910	3,420	5,775	1,655	4,120
275,475	3,465	272,010	387,804	6,172	381,632
24,354	1,481	22,873	42,363	2,252	40,111
401	401	—	732	732	—